

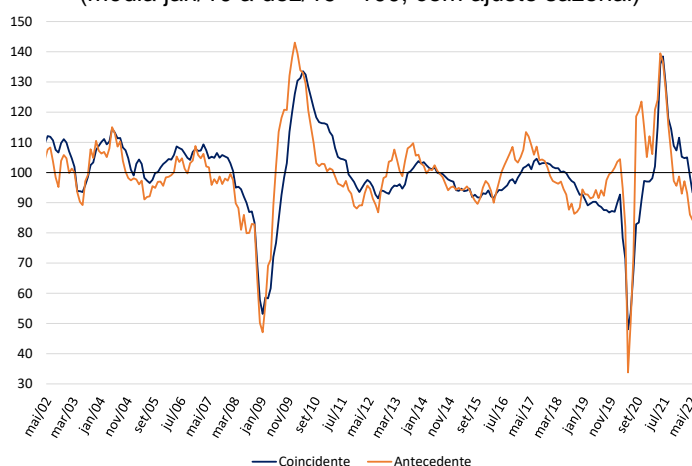
Press Release

Rio de Janeiro e Zurique, 10 de maio de 2022, 10h (hora local) - 13h (UTC).

Barômetros Globais sinalizam intensificação da desaceleração mundial

Os Barômetros Globais recuaram pelo segundo mês seguido, refletindo um acúmulo de fatores negativos como o conflito entre Rússia e Ucrânia, o surto de covid na China e a escalada inflacionária mundial. O Barômetro coincidente mantém-se abaixo do nível médio histórico de 100 pontos, enquanto o Antecedente se afasta da média, refletindo o aumento do risco de desaceleração mais acentuada em diversos países.

Barômetros Econômicos Globais Coincidente e Antecedente
(média jan/10 a dez/19 =100, com ajuste sazonal)



Fonte: KOF, ETH Zurich e FGV IBRE

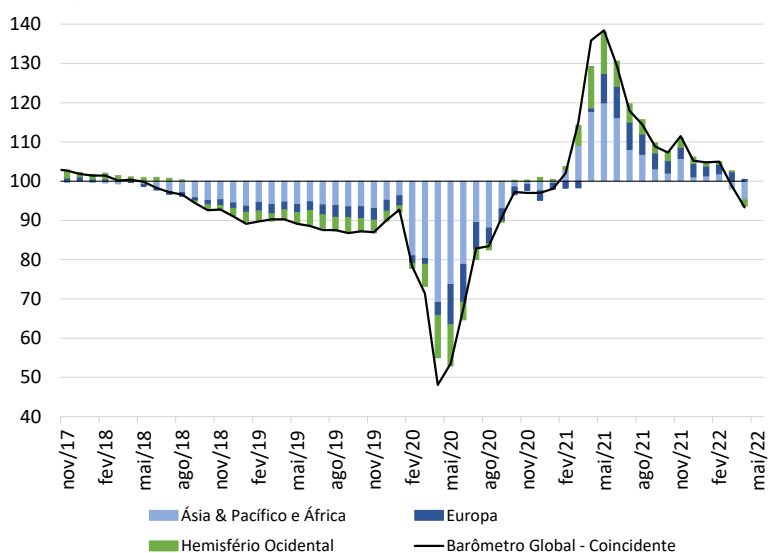
O Barômetro Econômico Global Coincidente cai 5,5 pontos em maio, para 93,3 pontos, menor nível desde outubro do ano passado (90,7 pts.); o Barômetro Econômico Global Antecedente recua 1,9 pontos, para 84,2 pontos, menor nível desde julho de 2020 (72,9 pts.). Os resultados deste mês são influenciados principalmente, pela região da *Ásia, Pacífico & África* seguida pelo *Hemisfério Ocidental*.

“No início de 2022, as expectativas em relação à evolução dos preços dos insumos essenciais eram de desaceleração, mesmo com a retomada da atividade econômica. Essas expectativas foram sendo frustradas nos últimos meses, no contexto de novos desafios nas cadeias de suprimentos, desfazendo a percepção de choques inflacionários transitórios. Somadas a esse contexto, as reações de política monetária das principais economias do mundo sinalizam uma desaceleração do nível de atividades, impactando negativamente os barômetros globais.”, avalia Paulo Picchetti, pesquisador do FGV IBRE.

Barômetro Coincidente – Indicadores de regiões e setores

Em maio, os três indicadores coincidentes regionais recuam. A região da *Ásia, Pacífico & África* contribui negativamente com 2,9 pontos (ou 53%) para a queda do Barômetro Coincidente Global. O indicador da Europa contribui com -1,8 pts. e o *Hemisfério Ocidental* contribui com apenas -0,8 ponto. A segunda queda consecutiva dos indicadores regionais confirma o aumento do pessimismo sobre o crescimento econômico global, frente à piora do cenário pandêmico na China, a continuidade do conflito Rússia-Ucrânia e a inflação elevada em diversos países do mundo. O gráfico abaixo ilustra a contribuição de cada região para a distância do Barômetro Coincidente em relação aos 100 pontos.

Contribuição das regiões para o nível do Barômetro Global Coincidente

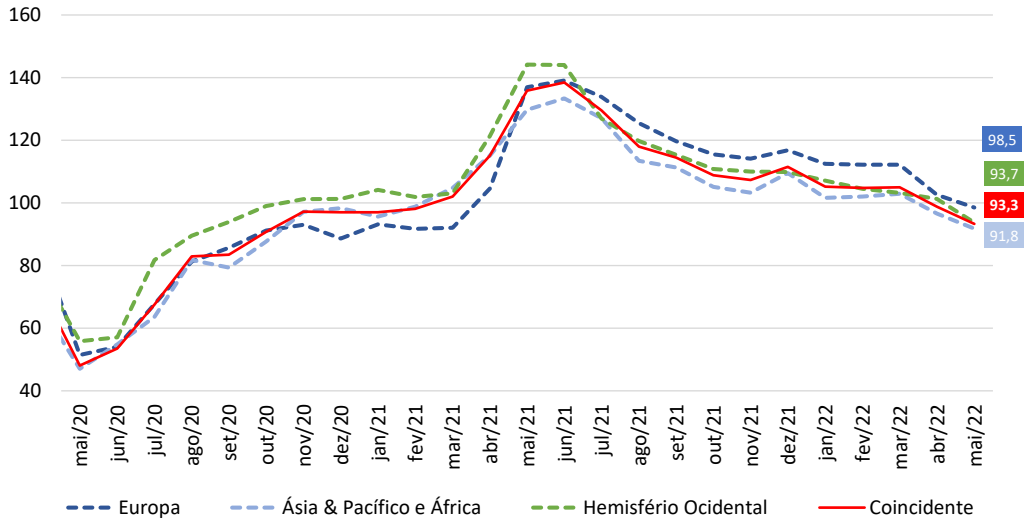


Fonte: KOF, ETH Zurich e FGV IBRE

Contribuições por Região para a evolução do Barômetro Global Coincidente				
Período	Contribuição por Região			Variação Mensal
	Ásia & Pacífico e África	Europa	Hemisfério Ocidental	Barômetro Global Coincidente
Pior momento da pandemia:				
Contrib. Acum. Mar/20-Mai/20	-27,2	-8,3	-9,2	-44,7
Contrib. Acum. Jun/20-Abr/21				
	33,9	8,5	11,5	53,9
mai/21	8,7	6,6	5,5	20,8
jun/21	2,2	0,4	0,0	2,6
jul/21	-3,8	-1,1	-4,1	-9,0
ago/21	-8,1	-1,7	-1,7	-11,5
set/21	-1,3	-1,2	-1,1	-3,5
out/21	-3,7	-0,9	-1,1	-5,6
nov/21	-1,1	-0,3	-0,2	-1,6
dez/21	3,7	0,5	0,0	4,2
jan/22	-4,7	-0,9	-0,7	-6,3
fev/22	0,2	0,0	-0,6	-0,4
mar/22	0,5	0,0	-0,3	0,2
abr/22	-3,8	-1,9	-0,5	-6,2
mai/22	-2,9	-0,8	-1,8	-5,5
Contrib. Acum. Mai/21-Mai/22				
	-13,9	-1,2	-6,6	-21,7
Contrib. Acum. Mar/20-Mai/22				
	-7,2	-1,0	-4,3	-12,5

Fonte: KOF, ETH Zurich e FGV IBRE

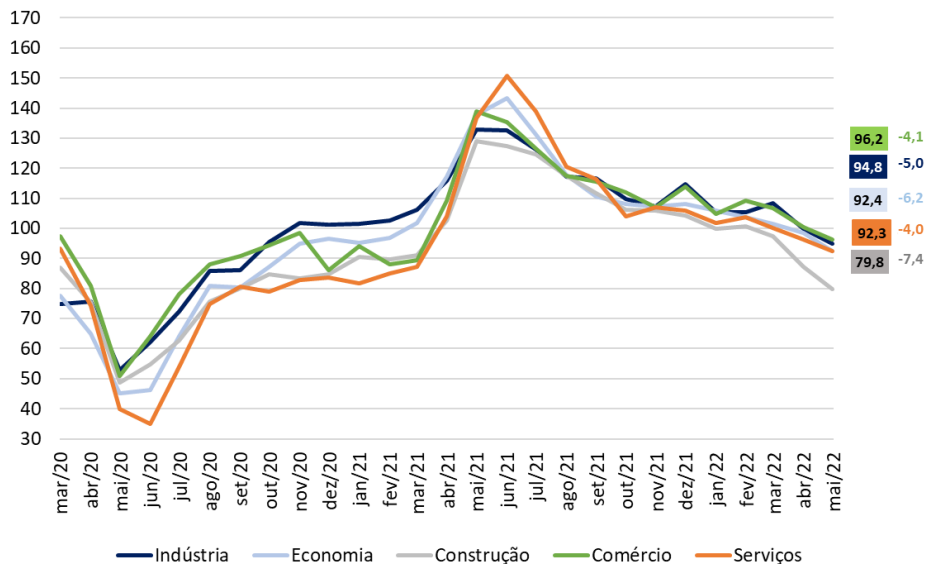
Indicadores Coincidentes Regionais



Fonte: KOF, ETH Zurich e FGV IBRE

Todos os indicadores setoriais coincidentes também recuam fortemente no mês. As maiores quedas vêm da *Construção* e *Economia Geral* (avaliações dos consumidores e agregadas empresariais), seguidos de *Indústria*, *Serviços*, *Comércio*. Com o resultado, todos os cinco indicadores setoriais estão agora abaixo do nível médio histórico de 100 pontos.

Indicadores Coincidentes Setoriais

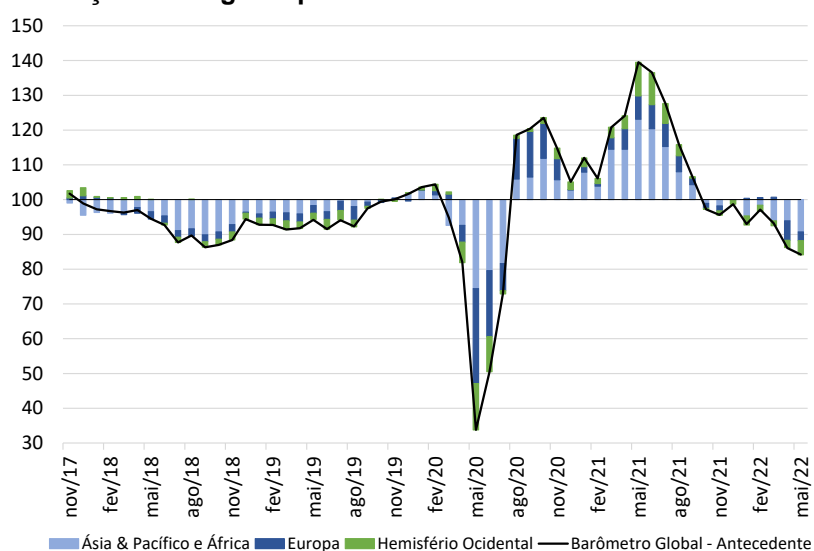


Fonte: KOF, ETH Zurich e FGV IBRE

Barômetro Antecedente – Indicadores de regiões e setores

O Barômetro Global Antecedente antecipa os ciclos das taxas de crescimento mundial em três a seis meses. Em maio a *Ásia, Pacífico & África* e o *Hemisfério Ocidental* contribuem de forma negativa para o resultado do indicador global, em 3,2 e 1,9 pontos, respectivamente, enquanto a *Europa* segue em sentido oposto e contribui positivamente em 3,2 pontos. O resultado sugere que as expectativas de crescimento para os próximos meses têm sido fortemente revisadas nas duas primeiras regiões, devido ao surto de Covid-19 na China e possivelmente pela política monetária restritiva nos Estados Unidos, para conter o avanço da inflação. O indicador regional da *Europa*, por sua vez, recupera cerca de metade da forte queda ocorrida no mês anterior face à deflagração do conflito entre Rússia e Ucrânia.

Contribuição das regiões para o nível do Barômetro Global Antecedente

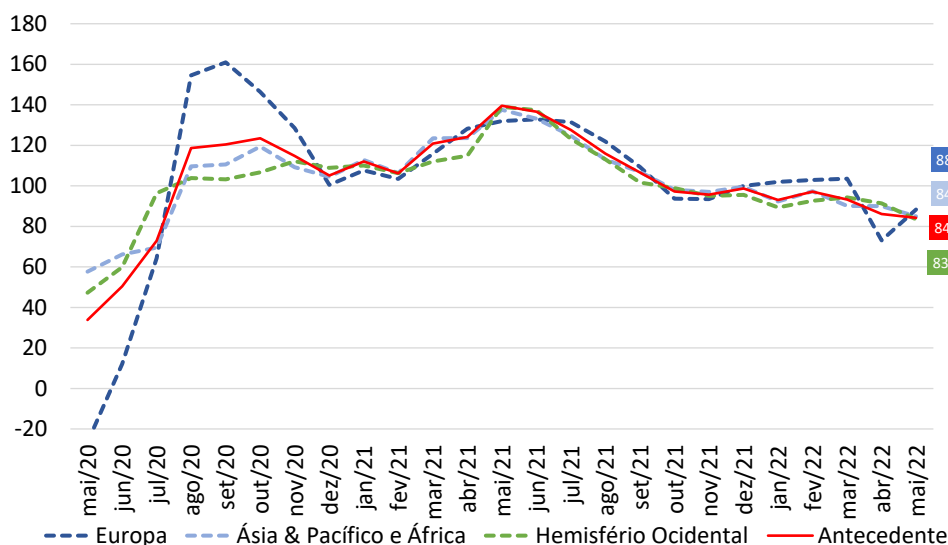


Fonte: KOF, ETH Zurich e FGV IBRE

Contribuições por Região para a evolução do Barômetro Global Antecedente				
Período	Contribuição por Região			Varição Mensal
	Ásia & Pacífico e África	Europa	Hemisfério Ocidental	Barômetro Global Antecedente
Pior momento da pandemia: Contrib. Acum. Mar/20-Mai/20	-27,0	-28,5	-15,1	-70,6
Contrib. Acum. Jun/20-Abr/21	40,1	30,6	16,3	87,0
mai/21	8,6	0,8	6,0	15,4
jun/21	-2,7	0,2	-0,5	-2,9
jul/21	-5,1	-0,3	-3,5	-9,0
ago/21	-7,3	-2,0	-2,5	-11,7
set/21	-3,7	-2,7	-2,8	-9,3
out/21	-5,4	-3,3	-0,7	-9,4
nov/21	-0,7	0,0	-1,0	-1,6
dez/21	1,6	1,4	0,2	3,1
jan/22	-4,5	0,4	-1,5	-5,7
fev/22	3,1	0,2	0,8	4,1
mar/22	-4,5	0,1	0,4	-3,9
abr/22	0,0	-6,3	-0,7	-7,1
mai/22	-3,2	3,2	-2,0	-1,9
Contrib. Acum. Mai/21-Mai/22	-23,8	-8,3	-7,8	-39,9
Contrib. Acum. Mar/20-Mai/22	-10,7	-6,2	-6,6	-23,5

Fonte: KOF, ETH Zurich e FGV IBRE

Indicadores Antecedentes Regionais



Fonte: KOF, ETH Zurich e FGV IBRE

Em maio de 2022, houve queda em três dos cinco indicadores antecedentes setoriais. O maior recuo veio da *Economia Geral* (avaliações dos consumidores e agregadas empresariais) seguido de *Serviços* e *Indústria*. Em sentido oposto, *Construção* subiu mais de 6,0 pontos e *Comércio* registra alta modesta no mês. O resultado sugere que a piora global da inflação é fator de preocupação entre consumidores e empresas, além dos problemas já existentes nas cadeias de suprimentos industriais em diversos países e que vêm sendo prolongados pelo conflito na Europa.

Indicadores Antecedente Setoriais					
Período	Construção	Economia	Indústria	Comércio	Serviços
fev/20	96,6	106,2	103,6	105,2	107,9
mar/20	104,8	90,4	93,1	102,6	105,7
abr/20	90,5	81,5	87,3	65,8	69,7
mai/20	54,0	49,1	34,4	30,4	0,7
Pior momento da pandemia: Var. Acum. Mar/20 a Mai/20					
	-42,6	-57,1	-69,2	-74,8	-107,2
Var. Acum. de Jun/20-Abr/21					
	58,7	76,4	86,6	77,7	110,1
mai/21	134,5	126,0	142,4	144,5	143,2
jun/21	130,7	127,1	137,5	135,4	148,2
jul/21	132,8	122,3	124,6	127,1	142,1
ago/21	118,8	114,1	113,9	110,8	126,0
set/21	111,2	99,4	106,1	109,4	123,7
out/21	100,2	90,2	98,1	106,4	105,7
nov/21	98,4	90,8	94,6	103,5	110,8
dez/21	104,2	94,2	96,7	111,2	108,7
jan/22	94,1	91,2	91,9	100,0	103,7
fev/22	93,1	98,3	96,3	100,4	101,0
mar/22	86,1	91,9	96,3	90,1	94,3
abr/22	87,4	82,2	86,7	91,1	99,9
mai/22	94,2	76,7	85,2	91,5	96,9
Var. Acum. Mai/21-Mai/22					
	-25,3	-43,3	-34,3	-17,0	-10,9
Var. Acum. Mar/20-Mai/22					
	-2,4	-29,5	-18,3	-13,7	-11,0

Fonte: KOF, ETH Zurich e FGV IBRE

Período	<i>Barômetro Global Coincidente</i>		<i>Barômetro Global Antecedente</i>	
	<i>Vintages</i>		<i>Vintages</i>	
	<i>Maio de 2022</i>	<i>Abril de 2022</i>	<i>Maio de 2022</i>	<i>Abril de 2022</i>
mai/21	115,1	115,4	124,1	123,9
jun/21	135,9	136,1	139,5	139,5
jul/21	138,5	138,5	136,6	136,3
ago/21	129,5	128,6	127,6	125,2
set/21	118,0	118,3	115,9	114,0
out/21	114,5	114,5	106,6	106,0
nov/21	108,9	108,8	97,2	98,2
dez/21	107,3	107,2	95,6	96,4
jan/22	111,5	110,8	98,7	99,2
fev/22	105,2	105,1	93,0	92,6
mar/22	104,8	104,9	97,1	96,6
abr/22	105,0	105,2	93,2	93,2
mai/22	98,8	99,2	86,1	86,9

Fonte: KOF, ETH Zurich e FGV IBRE

*As series dos Barômetros Globais são revisadas mensalmente refletindo a atualização de series componentes e a revisão do ajuste sazonal.

Os Barômetros Econômicos Globais

Os barômetros econômicos globais são um sistema de indicadores que permite uma análise tempestiva do desenvolvimento econômico global. Eles representam uma colaboração entre o Instituto Econômico Suíço KOF da ETH Zurique, na Suíça, e a Fundação Getulio Vargas (FGV), com sede no Rio de Janeiro, Brasil. O sistema consiste em dois indicadores compostos: um barômetro coincidente e um barômetro antecedente. O Barômetro Coincidente reflete o estado atual da atividade econômica. O Barômetro Antecedente emite um sinal cíclico cerca de seis meses à frente dos desenvolvimentos econômicos reais.

Os dois barômetros compreendem os resultados de pesquisas de tendências econômicas realizadas em mais de 50 países. O objetivo é alcançar a cobertura global mais ampla possível. As vantagens das pesquisas de tendências econômicas são que seus resultados geralmente estão disponíveis rapidamente e não são substancialmente revisados após a primeira publicação.

O Barômetro Coincidente inclui mais de 1.000 séries temporais diferentes, enquanto o Barômetro Antecedente compreende mais de 600 séries temporais. A análise de correlação cruzada é usada para decidir quais séries temporais individuais são incluídas nos barômetros. Isso envolve correlacionar as séries temporais individuais com uma série de referência. A série de referência utilizada é a taxa de crescimento interanual do produto interno bruto (PIB) global, em que os PIBs nacionais individuais são agregados à paridade do poder de compra para formar o PIB Global. Uma série temporal é incluída apenas em um barômetro se mostrar uma correlação suficientemente alta e uma sincronização ou avanço adequado com a série de referência.

As séries dos dois barômetros são revisadas a cada nova publicação mensal e são padronizadas para ter média 100 e desvio padrão 10 para o período de 10 anos anterior às observações mais recentes. Os coeficientes das séries integrantes dos Barômetros Globais foram mantidos estáveis a partir da edição de abril de 2020.

Mais informações sobre os Barômetros Econômicos Globais estão disponíveis no site do KOF:

<https://kof.ethz.ch/prognosen-indikatoren/indikatore/kof-globalbaro.html> →

A metodologia dos barômetros globais está descrita em Klaus Abberger, Michael Graff, Aloisio Campelo Jr, Anna Carolina Lemos Gouveia, Oliver Müller and Jan-Egbert Sturm (2020), The Global Economic Barometers: Composite indicators for the world economy. KOF Working Papers, vol. 471, Zurich: KOF Swiss Economic Institute, ETH Zurich, 2020.

KOF Swiss Economic Institute: Corporate Communications | Phone +41 44 633 99 48 | kofcc@kof.ethz.ch

BARÔMETROS ECONÔMICOS GLOBAIS | Publicação mensal em português do FGV IBRE – Instituto Brasileiro de Economia

Diretor do IBRE: Luiz Guilherme Schymura de Oliveira | Vice-Diretor: Vagner Laerte Ardeo

Superintendente de Estatísticas Públicas: Aloisio Campelo Jr.

Superintendente Adjunta de Ciclos Econômicos: Viviane Seda Bittencourt

Responsáveis por análise e divulgação: Aloisio Campelo Jr, Anna Carolina Gouveia e Paulo Picchetti

Equipe Técnica: Anna Carolina Gouveia e Rayane Catrinck

Atendimento à imprensa: Insight Comunicação (21) 2509-5399 / assessoria.fgv@insightnet.com.br

Central de Atendimento do IBRE: (21) 3799-6799 / ibre@fgv.br / portalibre.fgv.br