



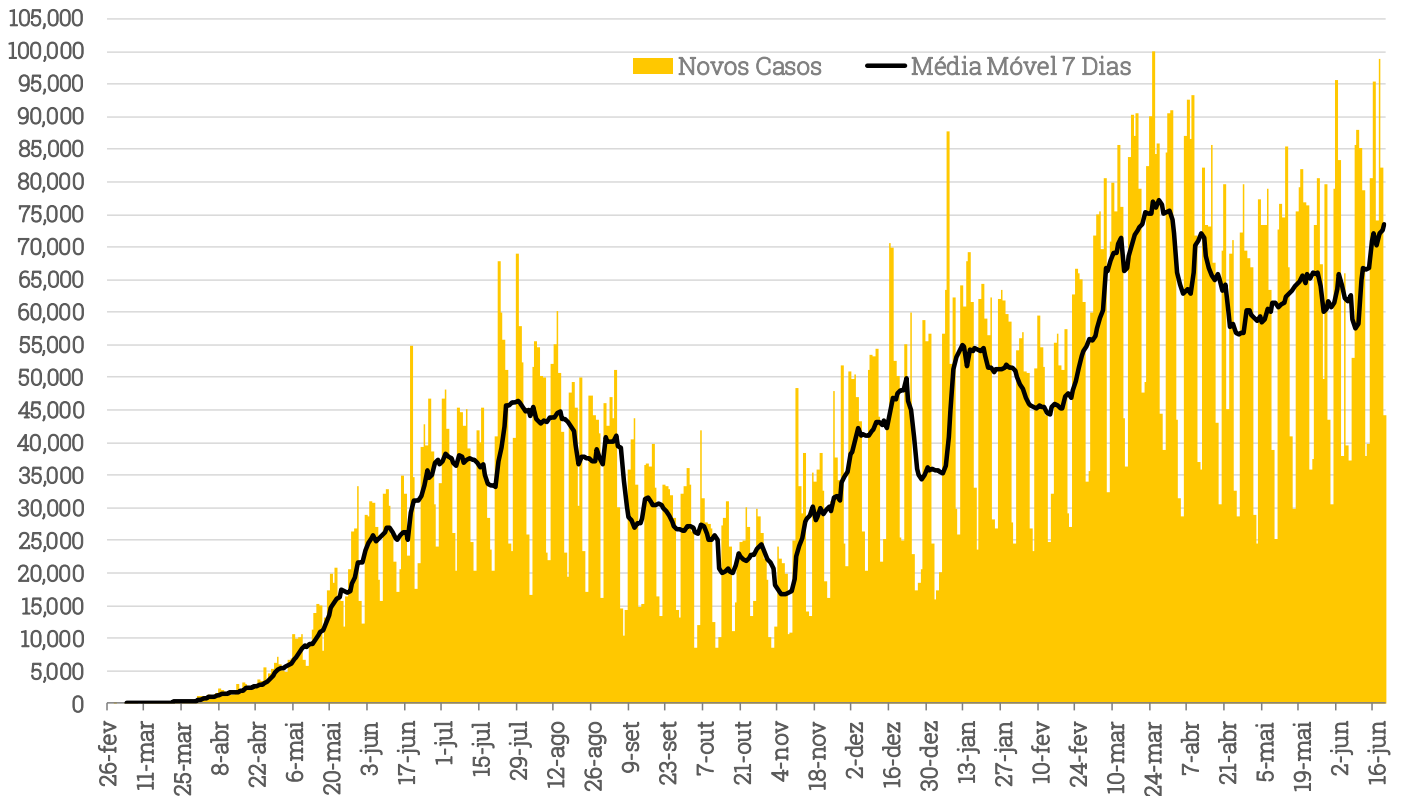
Coronavírus: Update Diário

21 de Junho de 2021

 investimentos

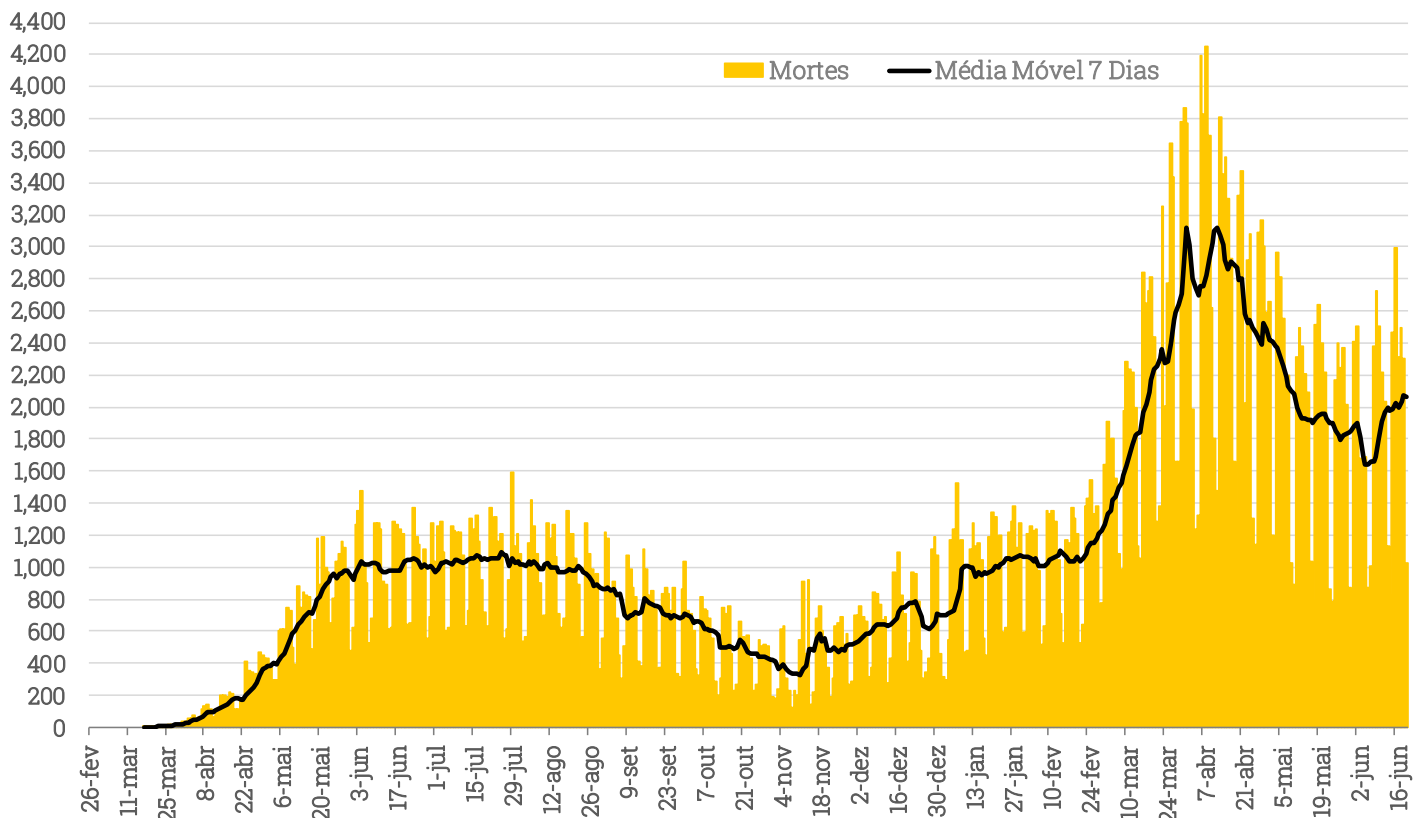
Brasil

Casos Diários de Coronavírus - Brasil (Ministério da Saúde)



Fonte: Ministério da Saúde. Elaboração: XP Investimentos.

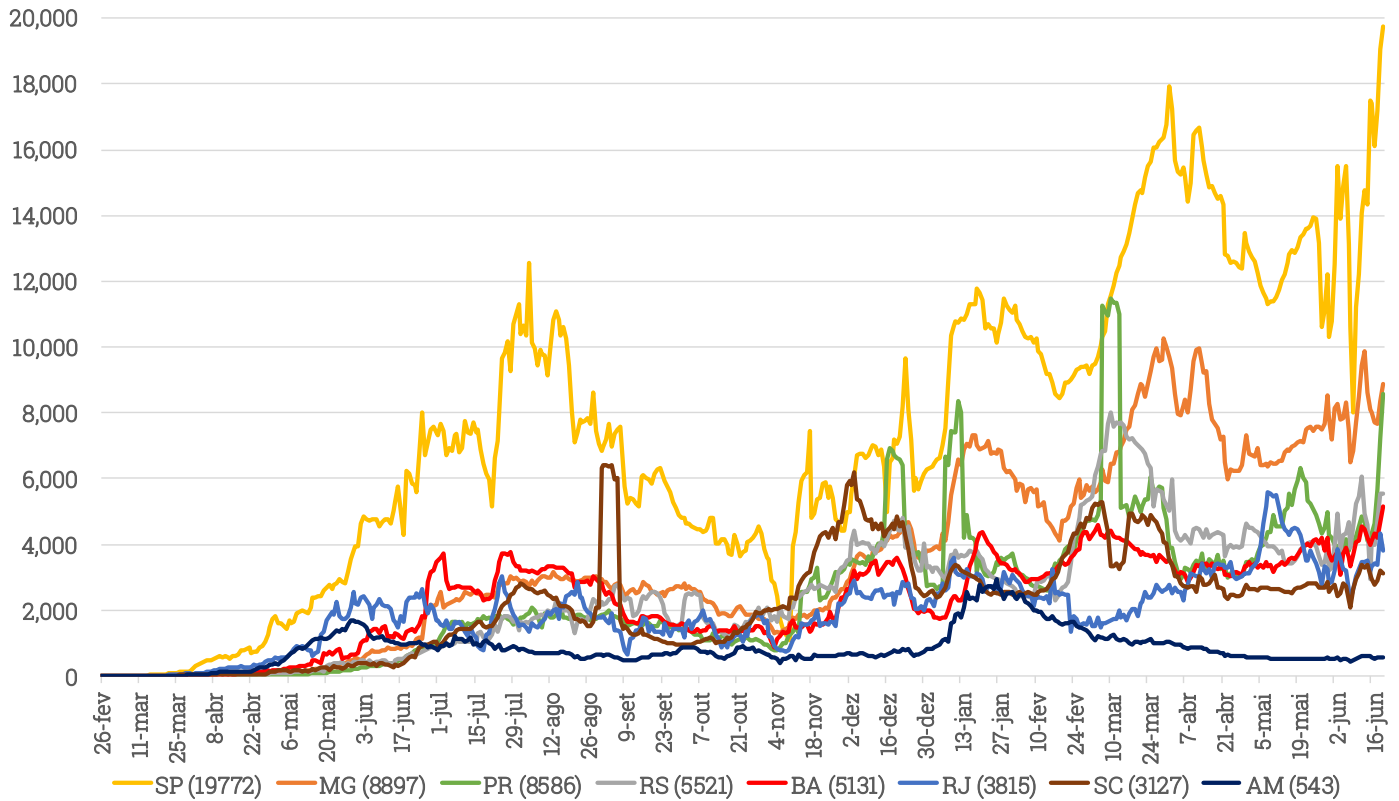
Mortes Diárias por Coronavírus - Brasil (Ministério da Saúde)



Fonte: Ministério da Saúde. Elaboração: XP Investimentos.

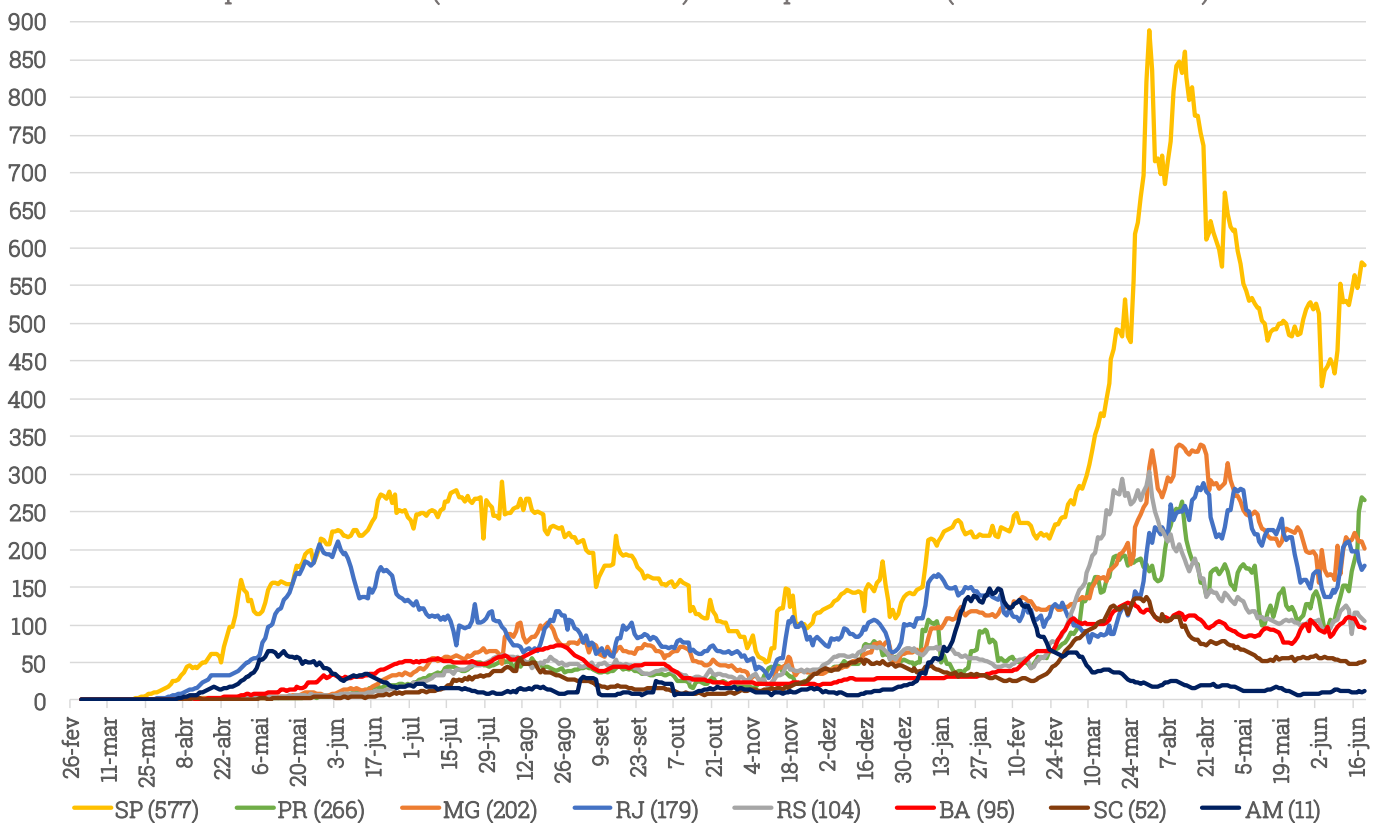
Principais Estados

Evolução de Casos de Coronavírus (Média Móvel 7 Dias)- Principais Estados (Ministério da Saúde)



Fonte: Ministério da Saúde. Elaboração: XP Investimentos.

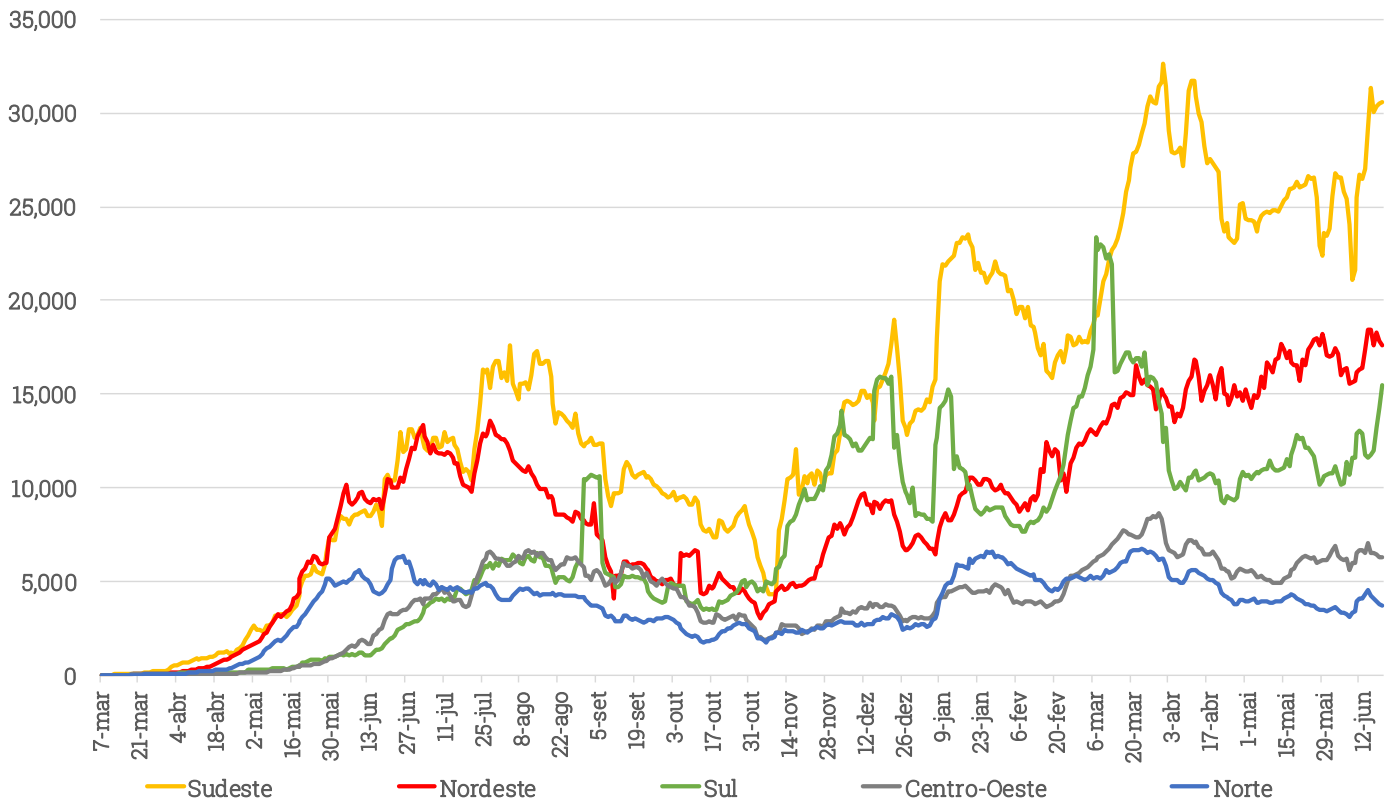
Mortes Diárias por Coronavírus (Média Móvel 7 Dias)- Principais Estados (Ministério da Saúde)



Fonte: Ministério da Saúde. Elaboração: XP Investimentos.

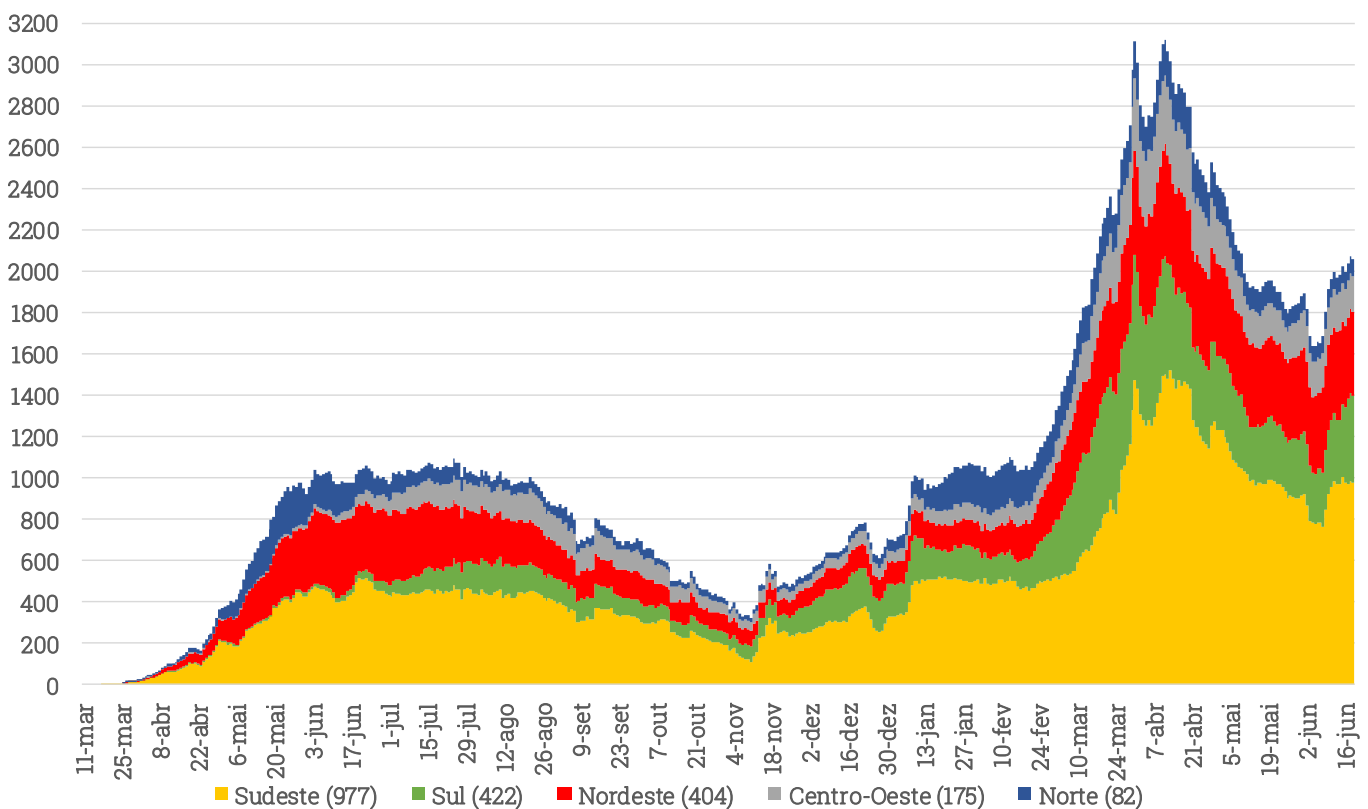
Regiões Brasileiras

Casos Diários de Coronavírus (Média Móvel 7 Dias) - Regiões Brasileiras (Min. da Saúde)



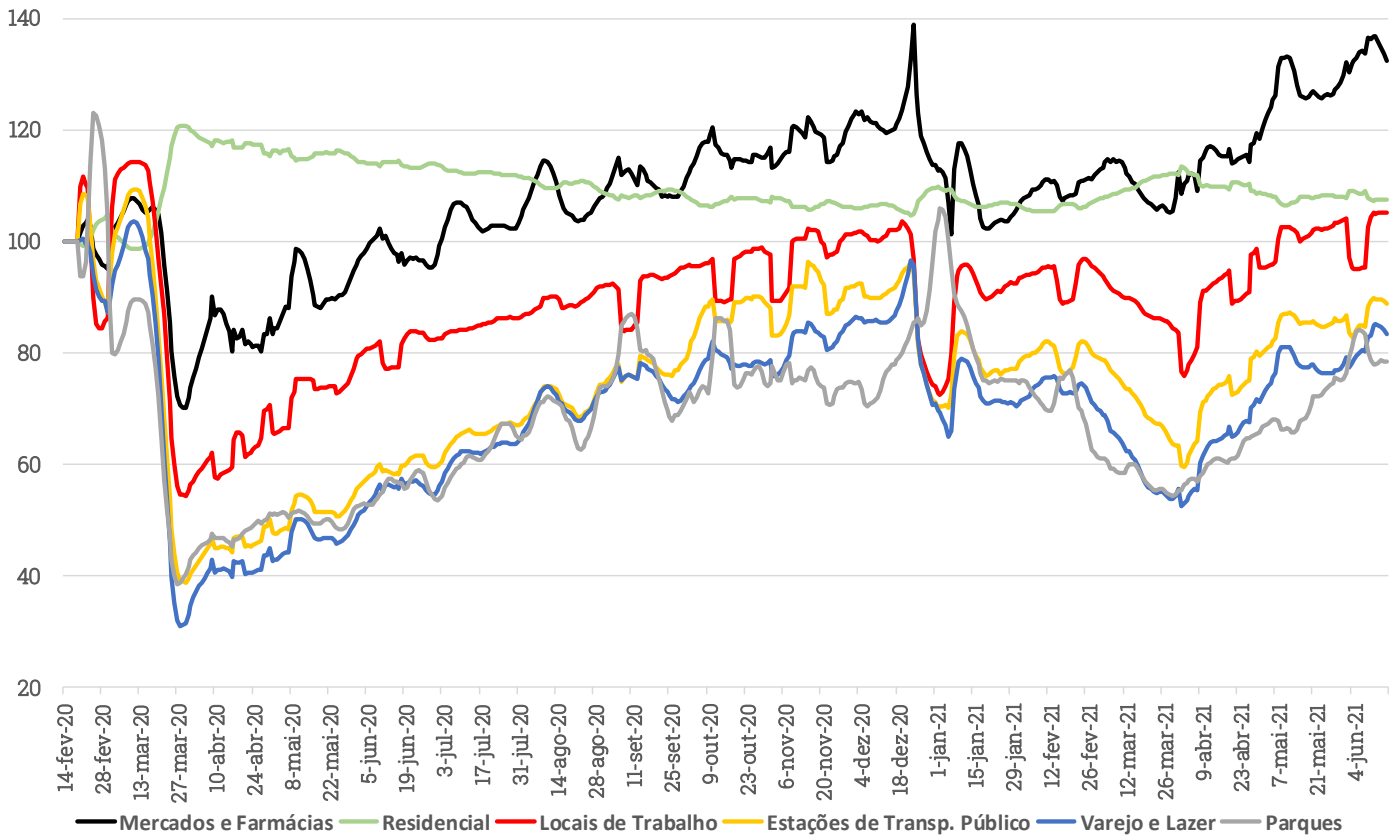
Fonte: Ministério da Saúde. Elaboração: XP Investimentos.

Mortes Diárias (Média Móvel 7 Dias) - Regiões Brasileiras (Min. da Saúde)



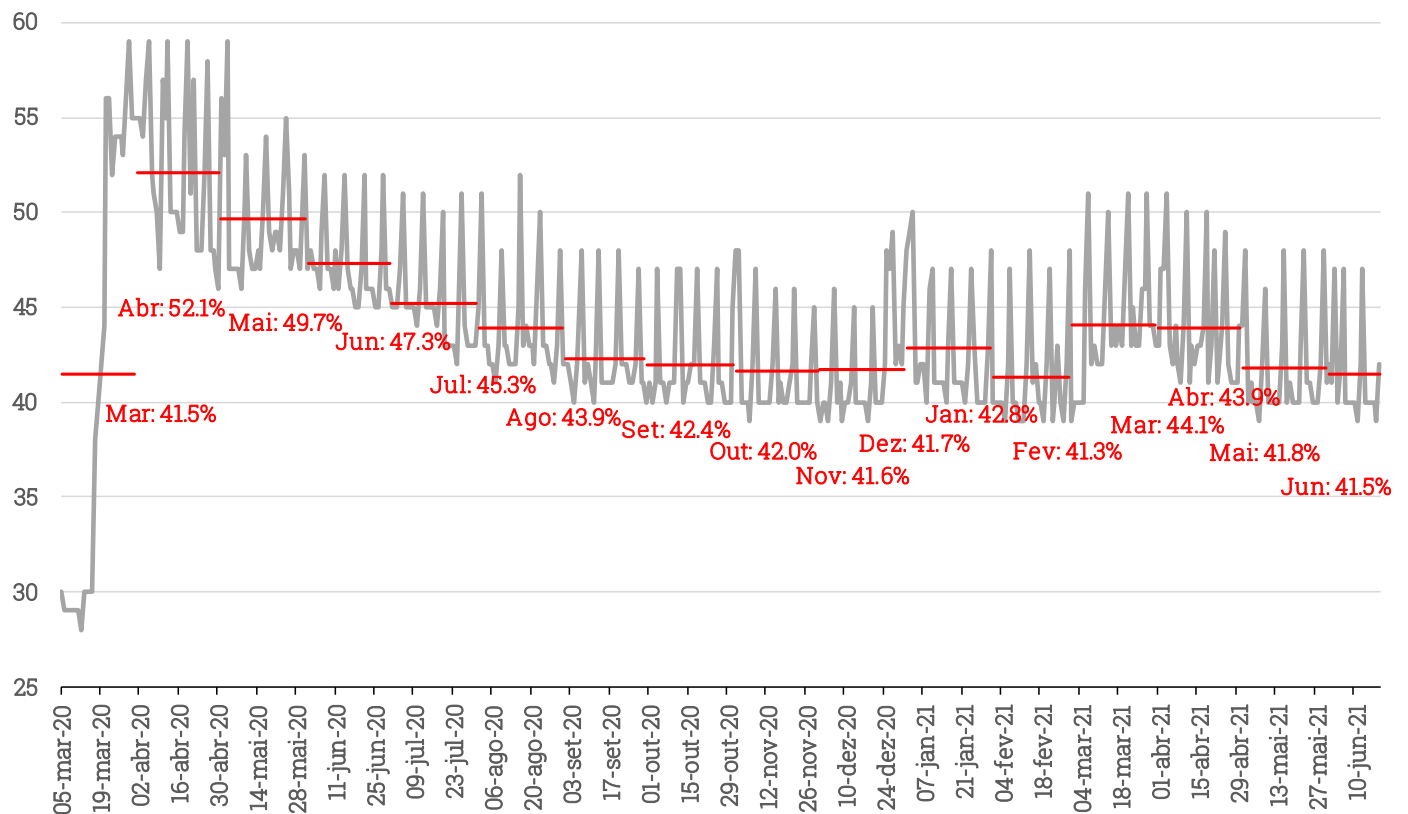
Isolamento Social

Google Mobilidade (mm7d. Pré-pandemia = 100)



Fonte: Google. Elaboração: XP Investimentos

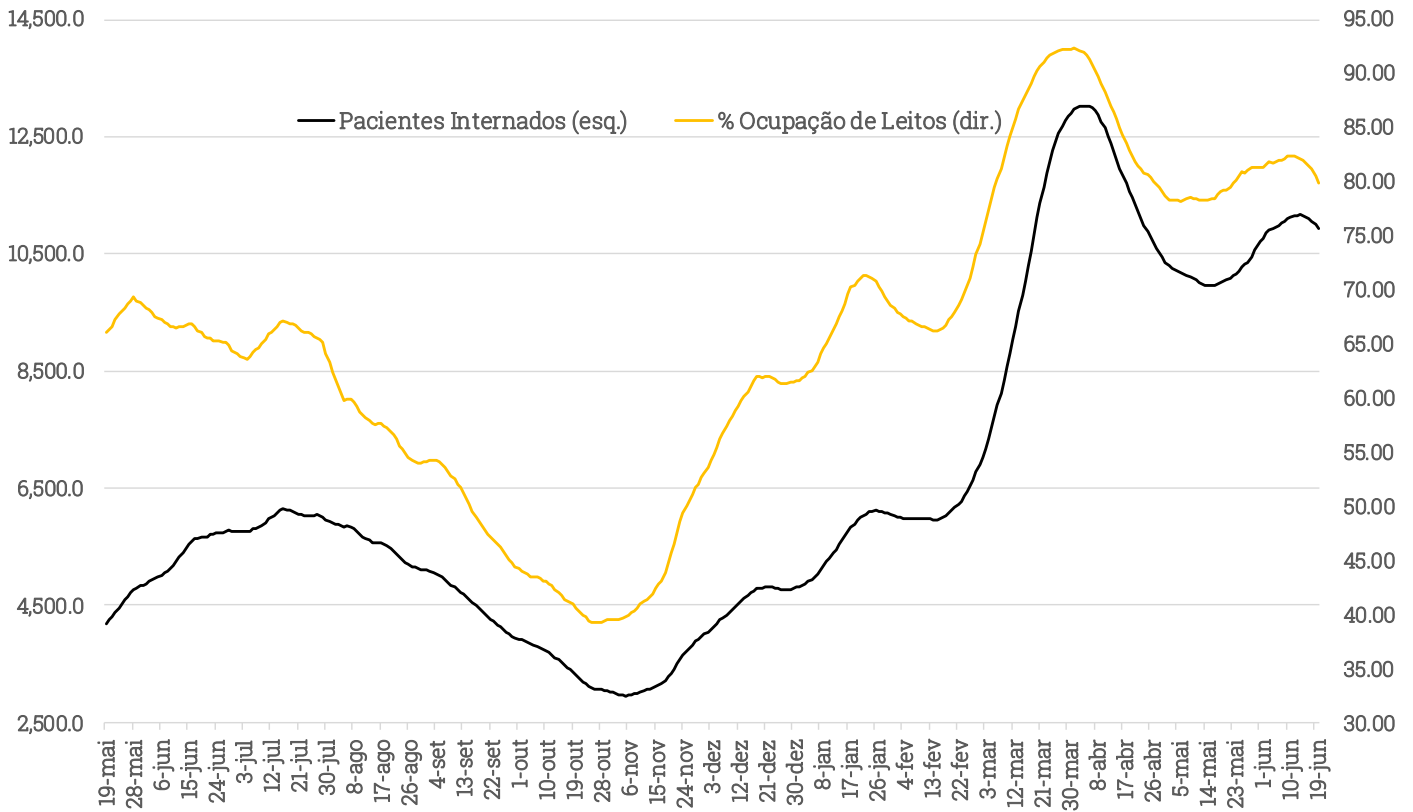
Estado de São Paulo: Isolamento Social (%)



Fonte: Secretaria da Saúde do Estado de São Paulo. Elaboração: XP Investimentos

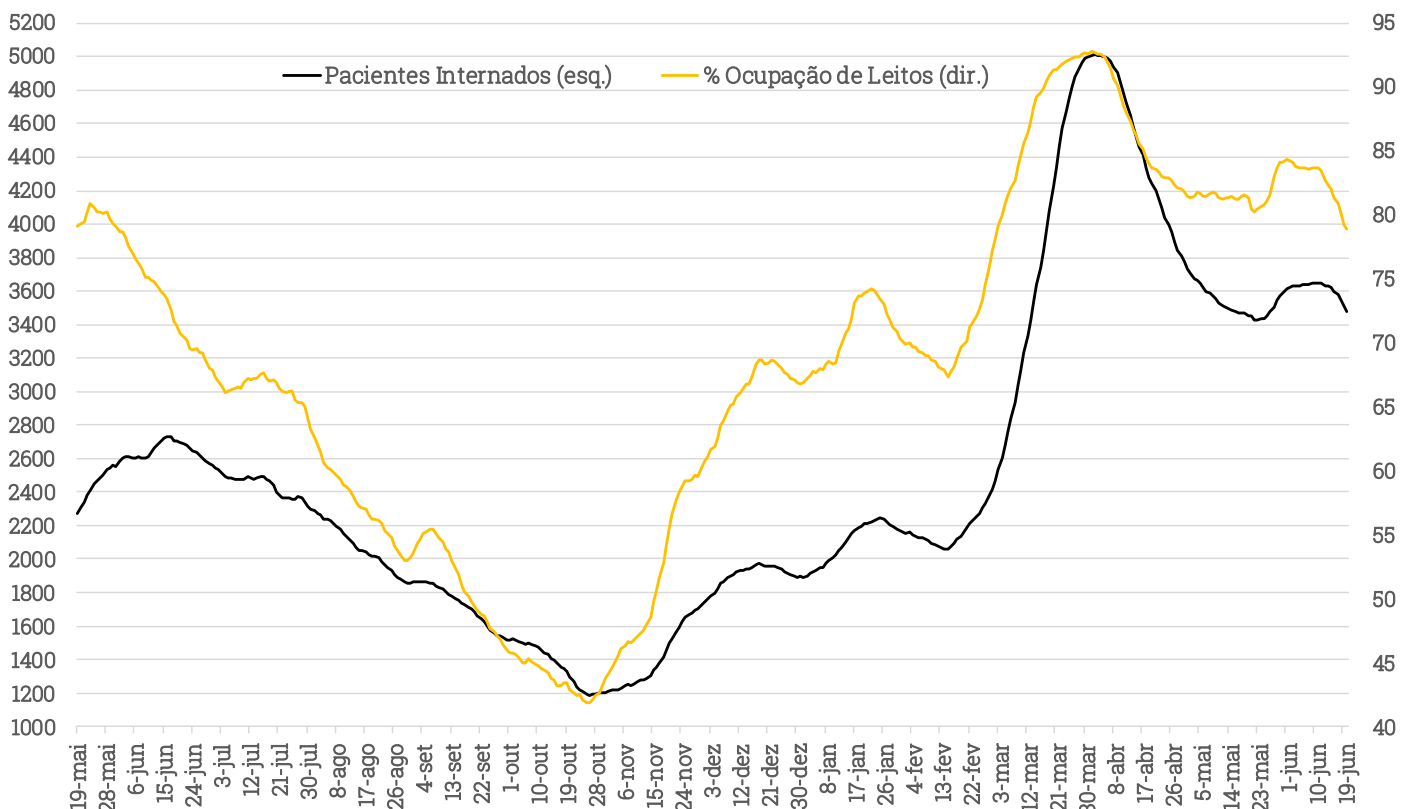
Internações em São Paulo

Internações em UTIs & %Ocupação de Leitos de Covid-19 (Estado de SP - mm7d)



Fonte: Secretaria de Saúde do Estado de São Paulo. Elaboração: XP Investimentos

Internações em UTIs & %Ocupação de Leitos de Covid-19 (SP Capital - mm7d)



Fonte: Secretaria de Saúde do Estado de São Paulo. Elaboração: XP Investimentos

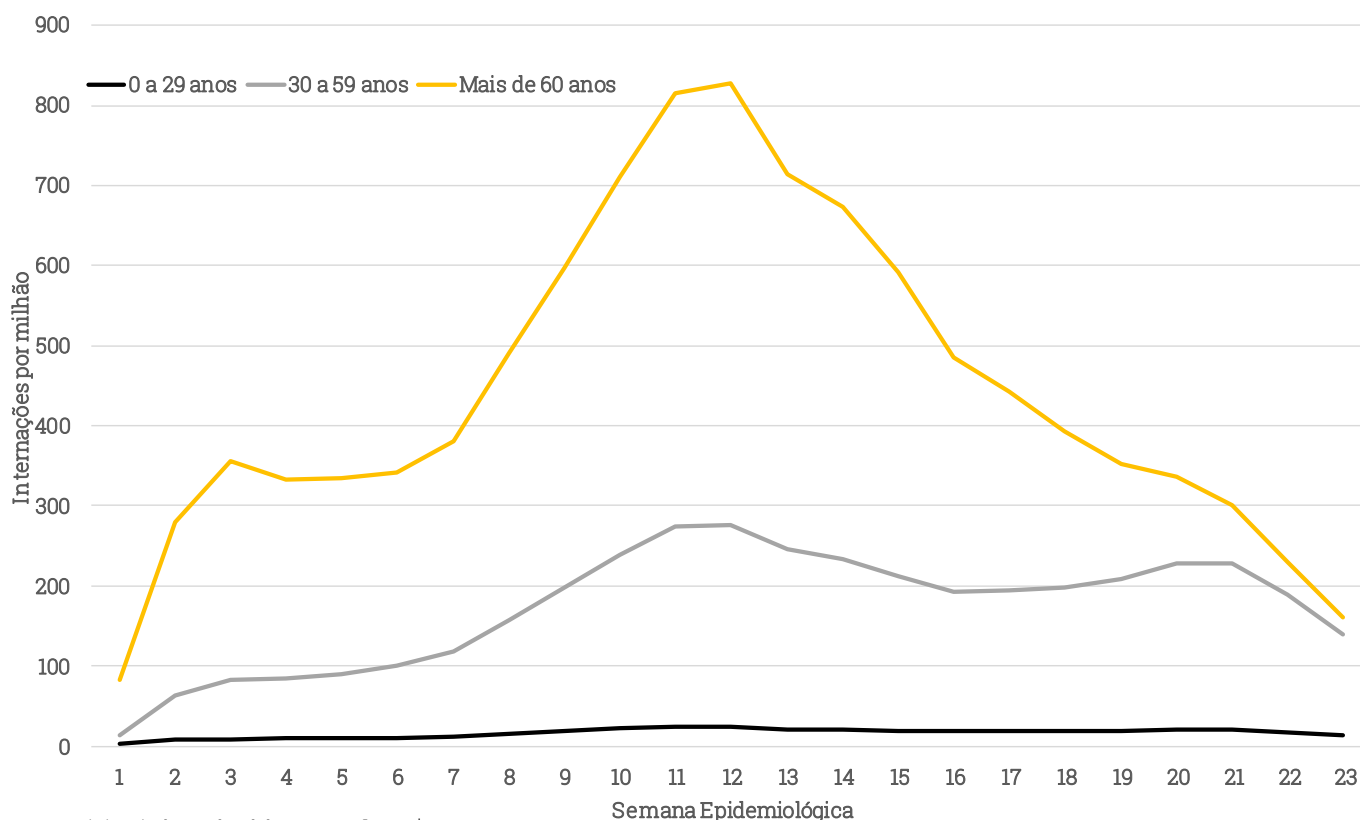
Ocupação de Leitos

Ocupação de Leitos nos Estados			
UF	Ocupação	Última atualização	15/6 vs 7/6 (p.p.)
MS	103.2%	15 de jun	-3.06
TO	97.1%	15 de jun	7.02
PR	96.5%	15 de jun	0.42
DF	95.8%	15 de jun	1.77
SC	94.3%	15 de jun	-1.47
PE	94.0%	15 de jun	-1.98
SE	93.1%	15 de jun	-4.21
MT	92.6%	15 de jun	6.61
AL	89.7%	15 de jun	-1.8
MA	87.2%	15 de jun	-1.34
GO	86.7%	15 de jun	-0.52
RS	86.6%	15 de jun	-0.53
PI	83.1%	15 de jun	-4.51
BA	83.0%	15 de jun	-1.25
SP	82.1%	15 de jun	-0.04
CE	82.1%	15 de jun	-5.6
MG	80.5%	15 de jun	-1.55
RN	78.7%	15 de jun	-6.03
PB	72.9%	15 de jun	-9.15
RJ	71.3%	15 de jun	-9.9
PA	70.8%	15 de jun	-7.67
AP	67.9%	15 de jun	0.77
ES	62.7%	15 de jun	-5.69
RR	61.8%	15 de jun	-0.25
AM	60.6%	15 de jun	4.6
RO	56.8%	15 de jun	-4.05
AC	35.9%	15 de jun	-7.55

Fonte: Coronavirusbrasil. Elaboração: XP Investimentos

Internações Brasil (atualizado toda quinta-feira)

Internações por Coronavírus 2021: Novas Internações por Faixa Etária (Nº controlado pela população)



Fonte: Ministério da Saúde. Elaboração: XP Investimentos.

Cronograma de Entregas de Vacinas

Cronograma de Entregas de Vacinas Covid-19* (milhões de doses)

Origem	Jan	Fev	Mar	Abr	Mai	Jun	Jul	Ago/Set	4T
Fiocruz (+AstraZeneca Imp.)	2.0	2.0	2.8	19.2	21.7	18.0	15.0	23.3	118.0
Butantan (+Sinovac Imp.)	8.7	4.9	22.8	5.8	5.1	5.0	10.0	37.7	30.0
Covax (AstraZeneca)	-	-	1.0	-	4.1	2.1	2.0	-	5.1
Covax (Pfizer)	-	-	-	-	-	0.8	-	-	-
Covax (A Definir)	-	-	-	-	-	-	-	-	-
Pfizer	-	-	-	1.0	2.5	12.0	15.0	69.5	100.0
Janssen	-	-	-	-	-	-	-	-	38.0
Total	10.7	6.9	26.6	26.0	33.4	37.9	42.0	130.5	291.1

Fonte: Ministério da Saúde. Elaboração: XP. *Atualizado em 16/06/21. Não considera Covaxin/Sputnik (30 doses)

Vacinação no Brasil

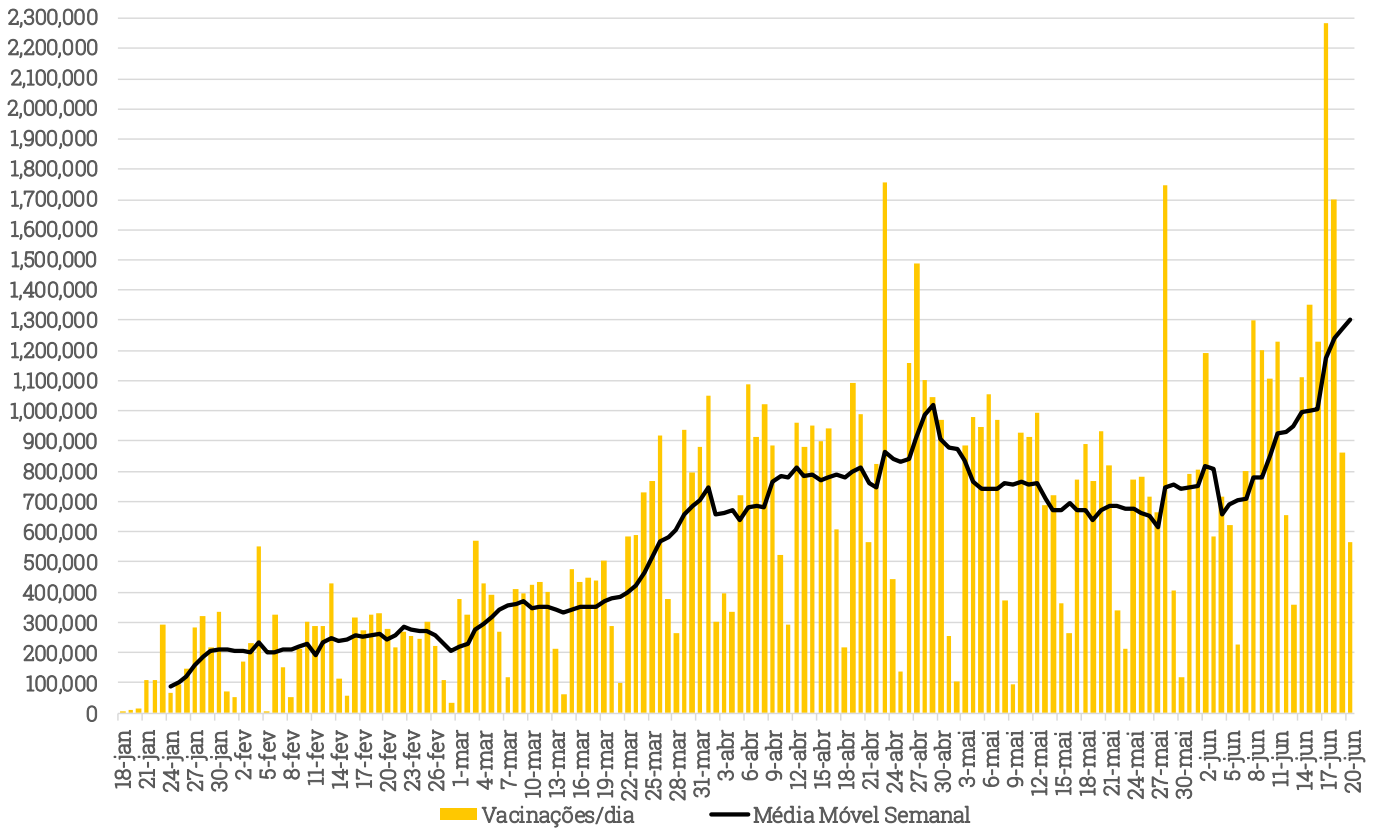
Vacinação nos Estados Brasileiros

UF	Doses Aplicadas (1ª Dose)	Doses Aplicadas (2ª Dose)	Total de Doses Aplicadas	% Pop. com 1ª Dose	% Pop. com 2ª Dose
MS	1,070,797	396,352	1,467,149	38.12%	14.11%
RS	4,159,587	1,685,360	5,844,947	36.42%	14.76%
ES	1,393,141	477,770	1,870,911	34.27%	11.75%
SP	15,728,031	6,016,872	21,744,903	33.97%	13.00%
SC	2,438,553	773,252	3,211,805	33.62%	10.66%
PR	3,732,168	1,283,168	5,015,336	32.40%	11.14%
BA	4,403,003	1,700,360	6,103,363	29.49%	11.39%
DF	891,587	329,878	1,221,465	29.19%	10.80%
SE	674,550	229,085	903,635	29.09%	9.88%
PE	2,788,126	1,025,349	3,813,475	28.99%	10.66%
RJ	4,965,653	1,937,391	6,903,044	28.59%	11.15%
MG	6,036,350	2,614,777	8,651,127	28.35%	12.28%
AM	1,187,832	525,132	1,712,964	28.23%	12.48%
RN	995,071	396,720	1,391,791	28.15%	11.22%
PB	1,136,819	490,873	1,627,692	28.15%	12.15%
MA	1,997,712	578,670	2,576,382	28.07%	8.13%
GO	1,980,534	685,802	2,666,336	27.84%	9.64%
CE	2,495,132	1,091,058	3,586,190	27.17%	11.88%
AL	880,612	324,658	1,205,270	26.28%	9.69%
PI	844,462	315,076	1,159,538	25.74%	9.60%
PA	2,233,791	812,557	3,046,348	25.70%	9.35%
MT	815,412	302,433	1,117,845	23.12%	8.58%
TO	359,085	139,915	499,000	22.58%	8.80%
RO	400,682	145,301	545,983	22.30%	8.09%
AC	194,907	66,349	261,256	21.80%	7.42%
RR	127,352	63,817	191,169	20.17%	10.11%
AP	168,390	62,909	231,299	19.54%	7.30%
Brasil	64,099,339	24,470,884	88,570,223	30.27%	11.56%

Fontes: Coronavirusbral. Elaboração: XP Investimentos

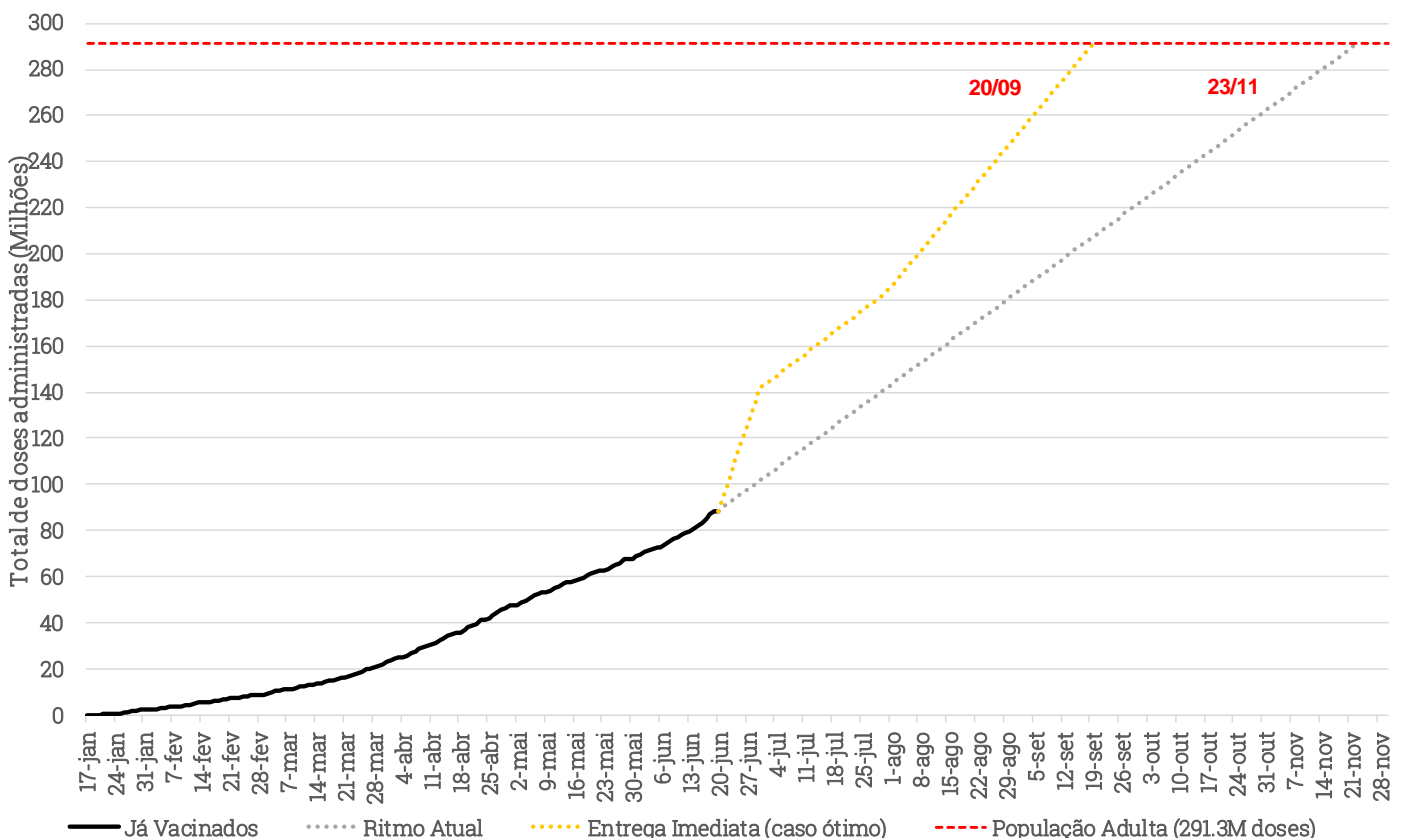
Vacinação no Brasil

Vacinação Diária: Brasil (Coronavirusbrl)



Fontes: Coronavirusbrl. Elaboração: XP Investimentos

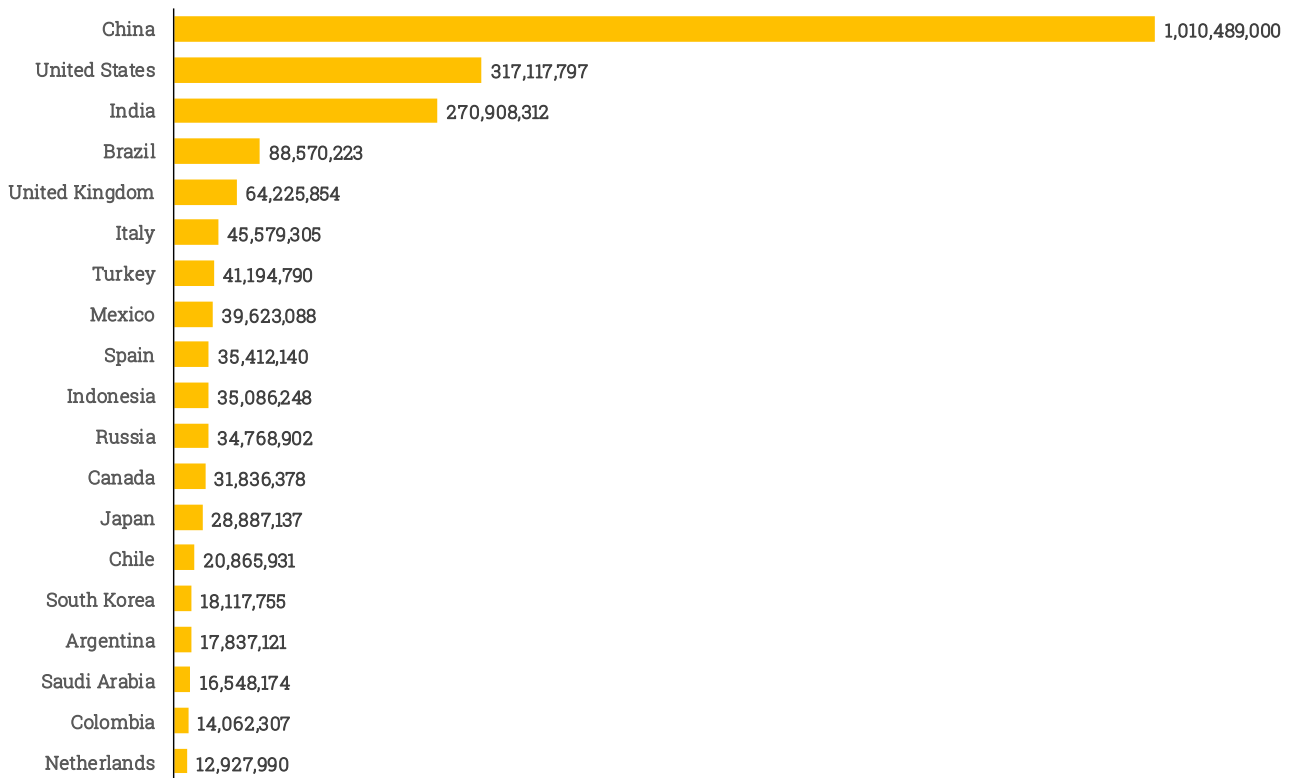
Ritmo de Vacinação no Brasil (Coronavirusbrl)



Fonte: Coronavirusbrl. Elaboração: XP Investimentos

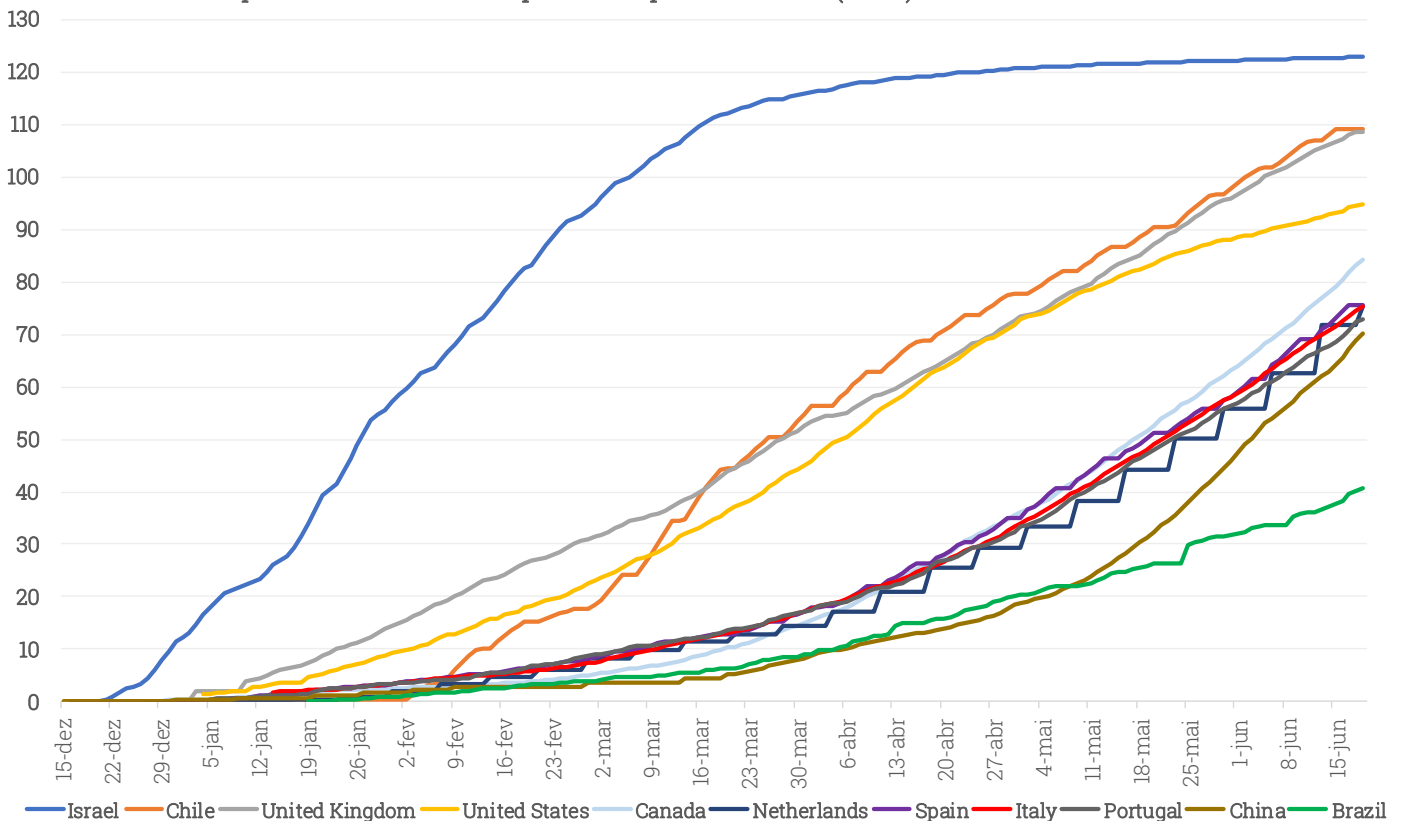
Vacinação no Mundo

Total de Doses Aplicadas - Países Selecionados (OWD e Coronavirusbral)



Fonte: Our World in Data e Coronavirusbral. Elaboração: XP Investimentos

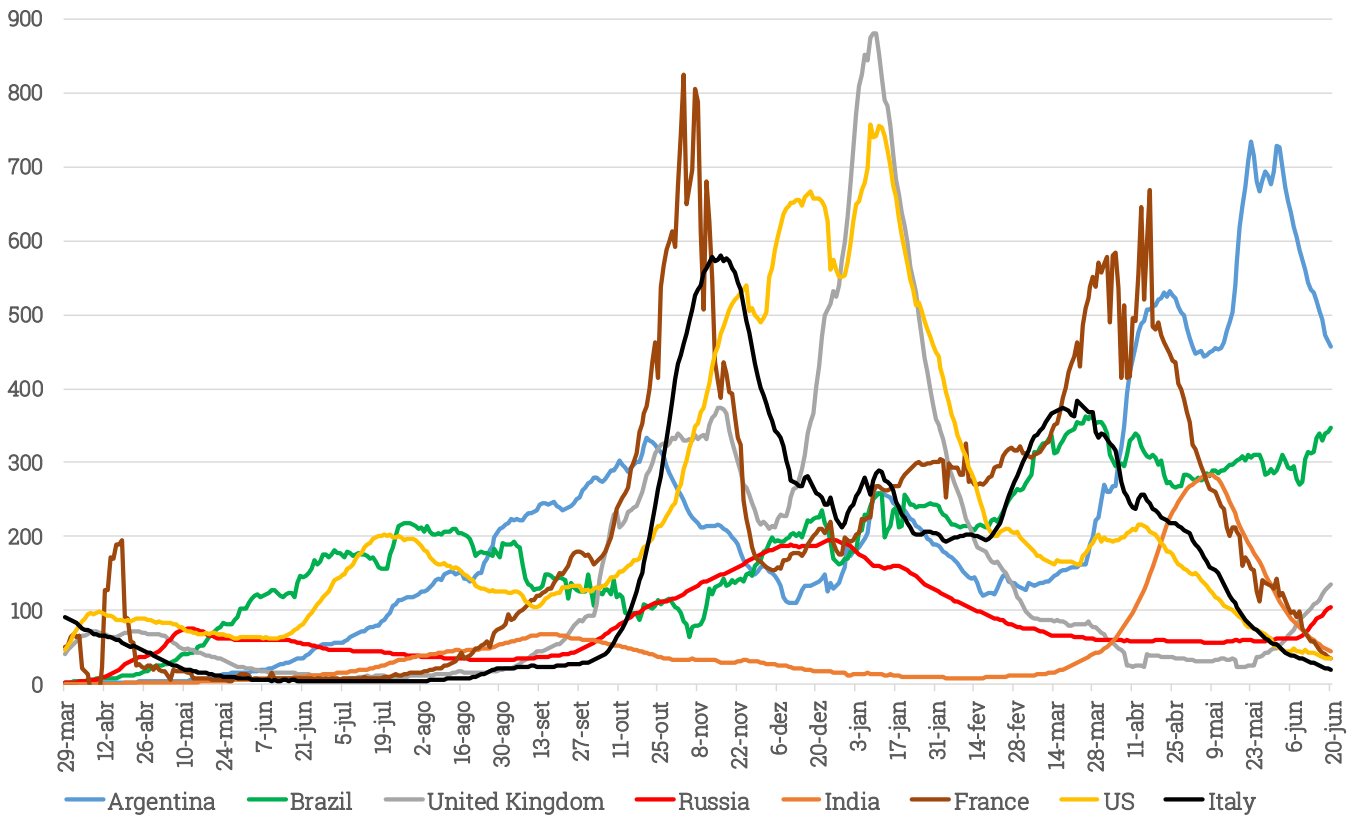
Doses de Vacina por 100 Habitantes- 10 primeiros países + Brasil (OWD)



Fonte: Our World in Data. Elaboração: XP Investimentos

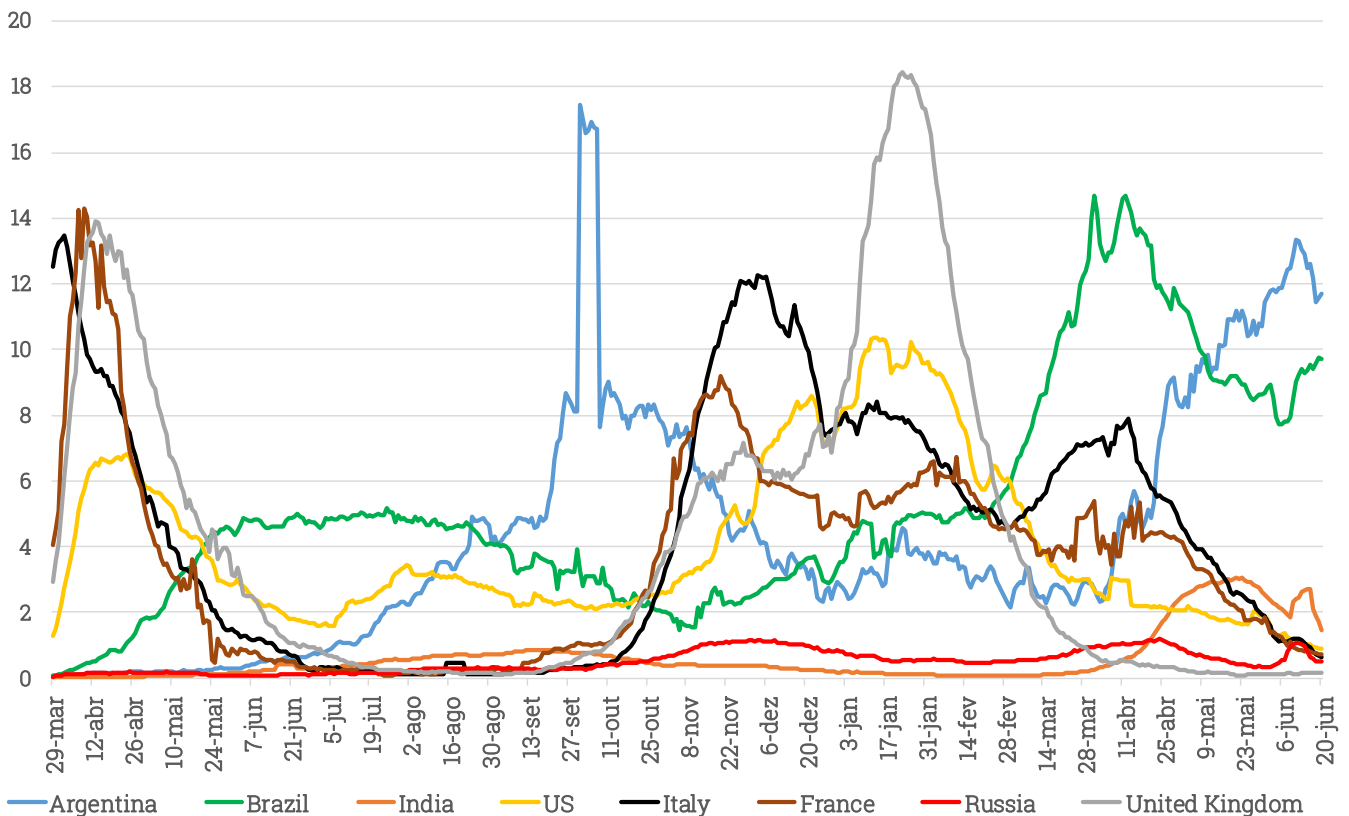
Países Selecionados

Novos Casos por Milhão de Habitantes (Média Móvel 7 Dias) - Principais Países (Johns Hopkins)



Fonte: JHU e ONU. Elaboração: XP Investimentos.

Novas Mortes por Milhão de Habitantes (Média Móvel 7 Dias)- Principais Países (JHU)



Fonte: JHU e ONU. Elaboração: XP Investimentos

XP MACRO STRATEGY & POLITICAL ANALYSIS

Richard Back
Head Political Analyst

Paulo Gama
Political Analyst

Victor Scalet
Political Analyst & Macro Strategist

Debora Santos
Political Analyst

Alexandre Maluf
Political Analyst

Marcelo Freller
Strategist

Junia Gama
Political Analyst

Sol Azcune
Political Analyst



@orichardback



@opaulogama



XP Frequência Política

Disclaimer

This material was prepared by XP Investimentos CCTVM S.A. (“XP Investimentos” ou “XP”) and should not be considered as a research material for the purpose of CVM Instruction 483/2010. All opinions, projections and estimates constitute the judgment of the author as of the date of transmission and these, plus any other information contained herein, are subject to change without notice. Nothing in this report constitutes a representation that any investment strategy or recommendation contained herein is suitable or appropriate to a recipient’s individual circumstances or otherwise constitutes a personal recommendation. This report is published solely for information purposes, it does not constitute an advertisement and is not to be construed as a solicitation or an offer to buy or sell any securities or related financial instruments. This material (including any attachments) is confidential, may contain proprietary or privileged information and is intended for the named recipient(s) only. XP Investimentos, affiliates, parentes, shareholders, director and officers does not provide any support, financially or otherwise to any political parties, political campaigns, candidates, or public officials.