



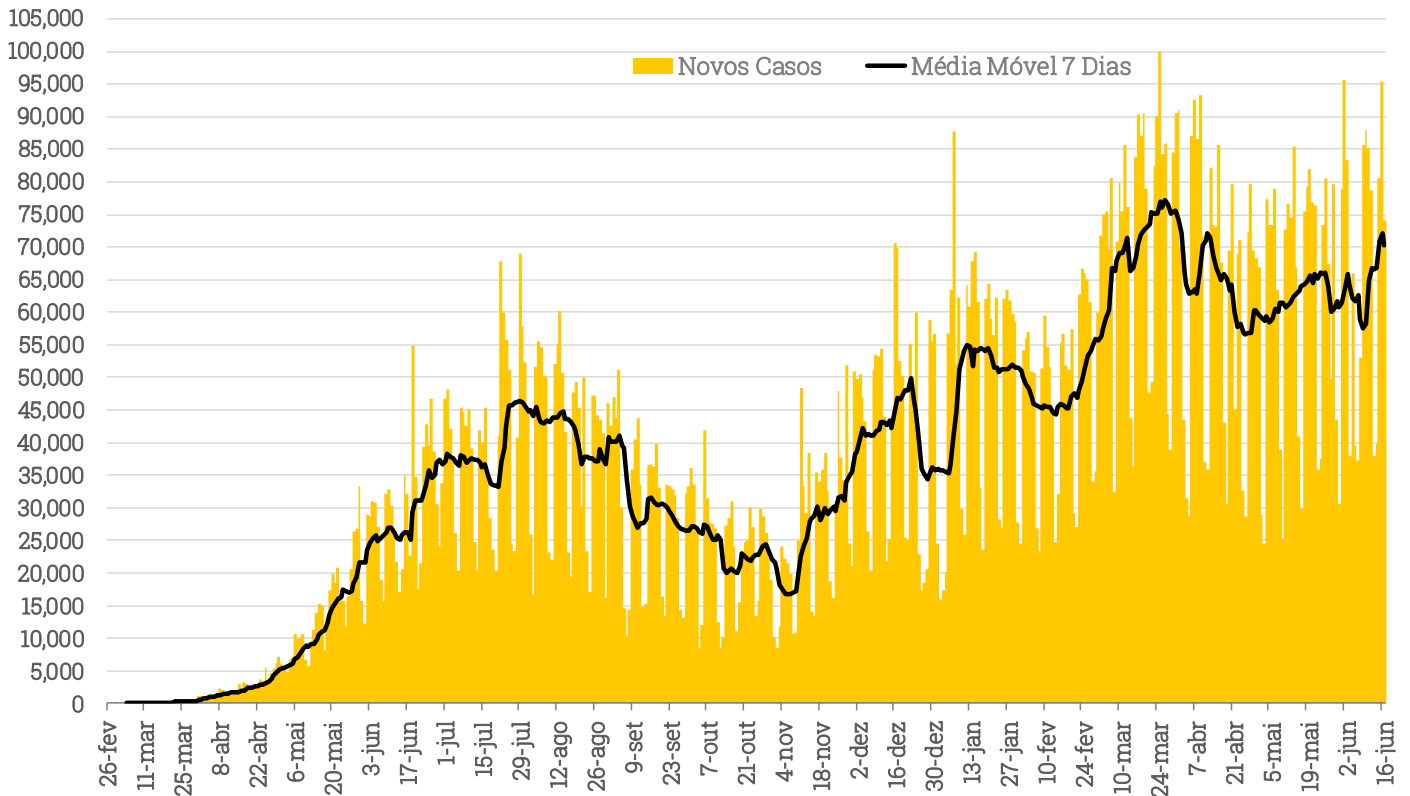
Coronavírus: Update Diário

18 de Junho de 2021

 investimentos

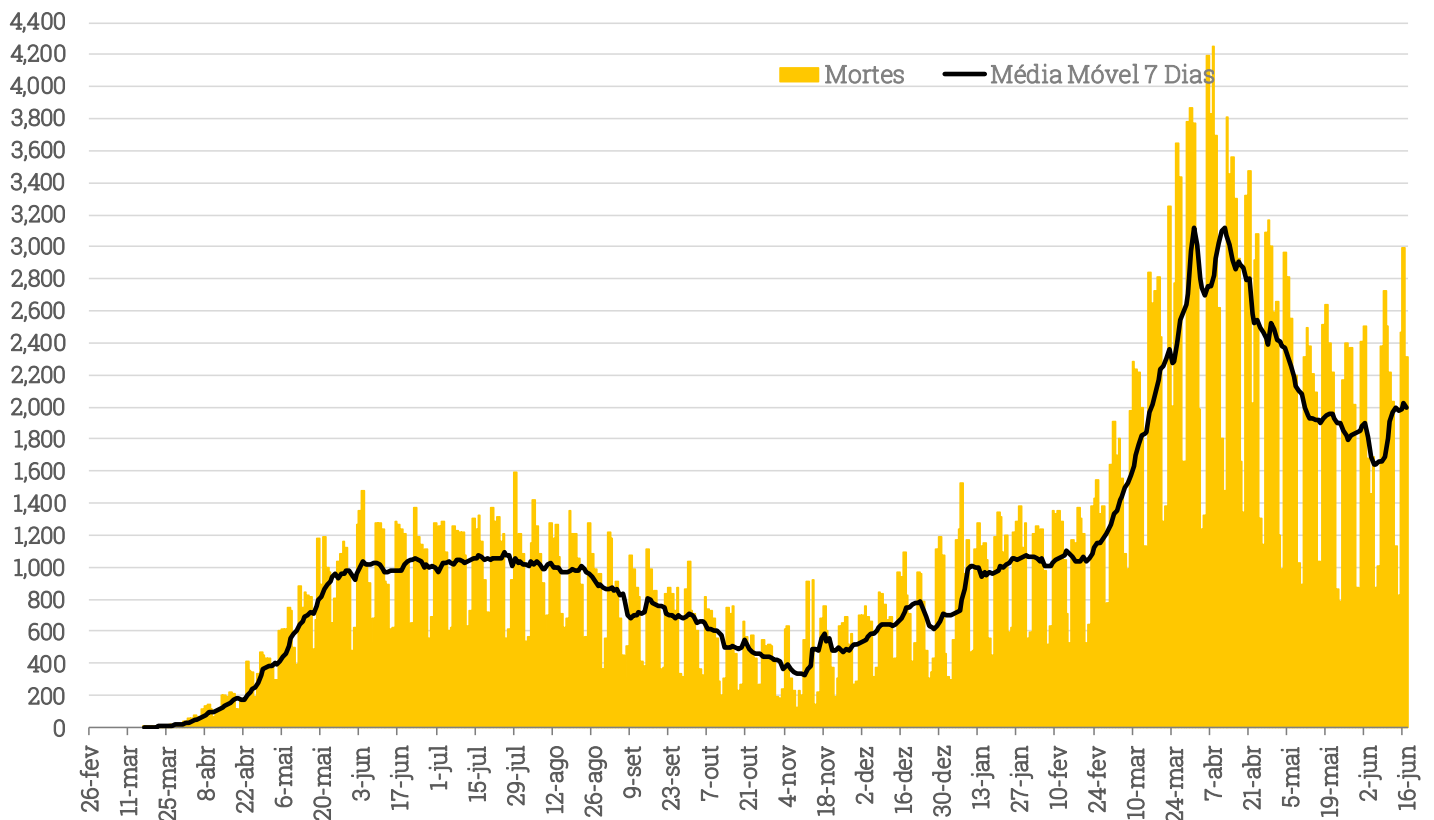
Brasil

Casos Diários de Coronavírus - Brasil (Ministério da Saúde)



Fonte: Ministério da Saúde. Elaboração: XP Investimentos.

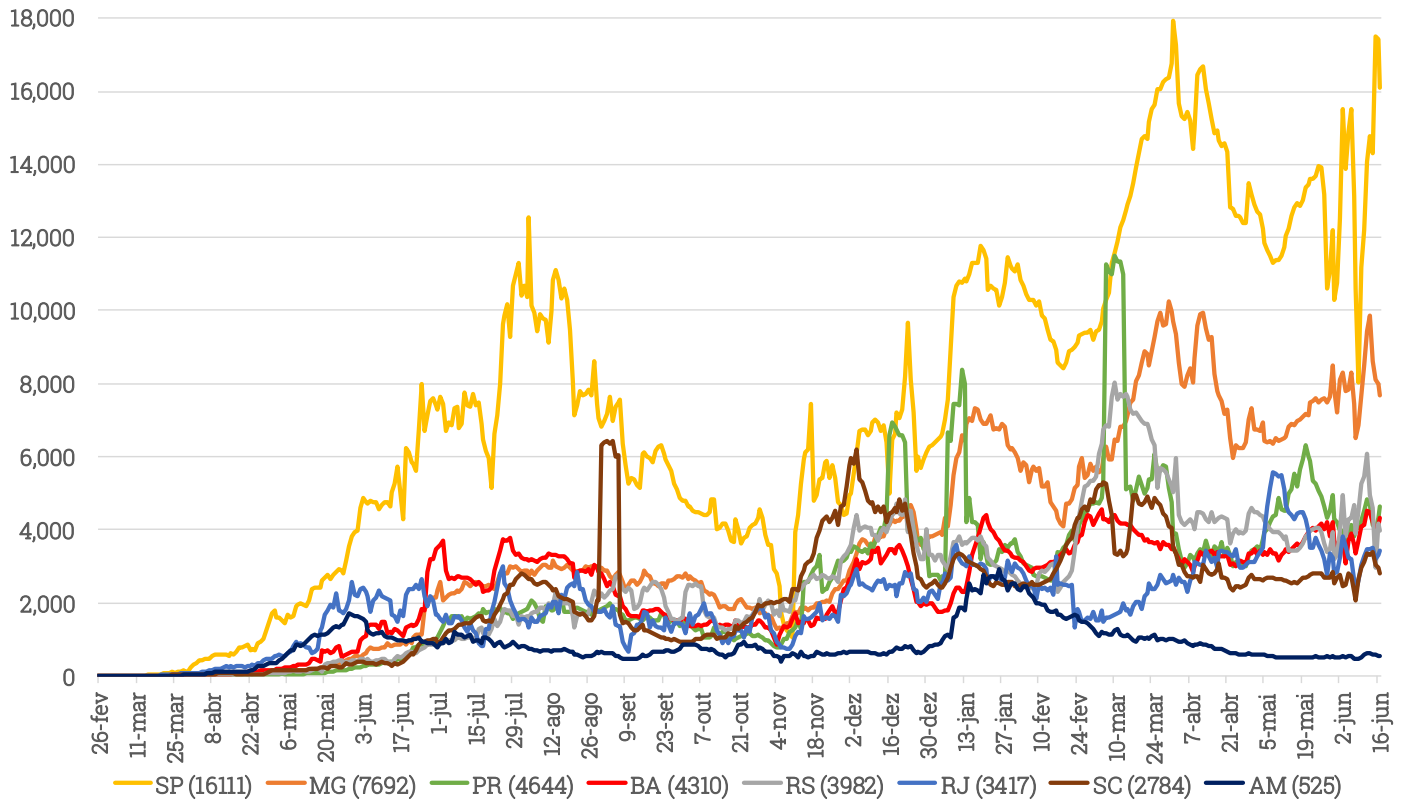
Mortes Diárias por Coronavírus - Brasil (Ministério da Saúde)



Fonte: Ministério da Saúde. Elaboração: XP Investimentos.

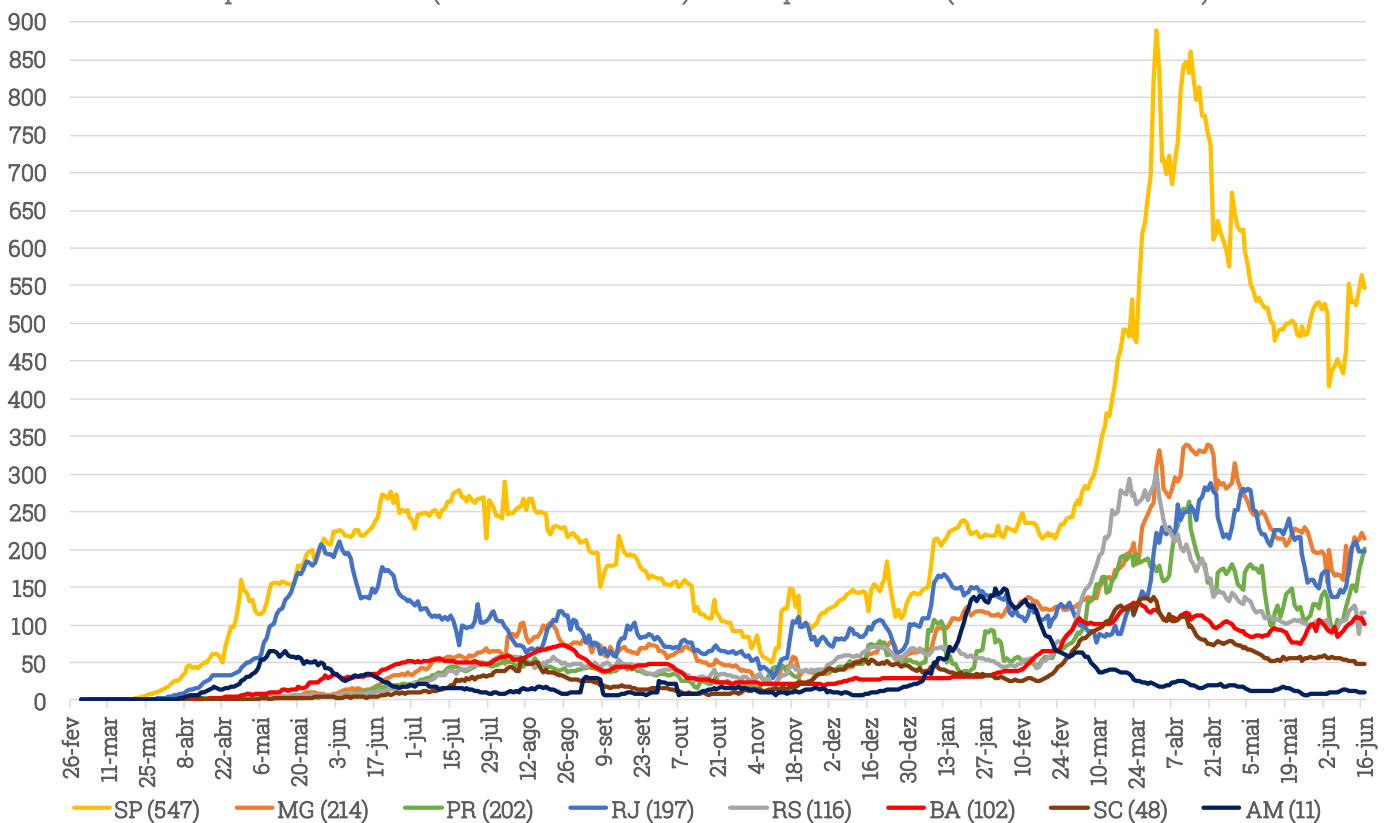
Principais Estados

Evolução de Casos de Coronavírus (Média Móvel 7 Dias)- Principais Estados (Ministério da Saúde)



Fonte: Ministério da Saúde. Elaboração: XP Investimentos.

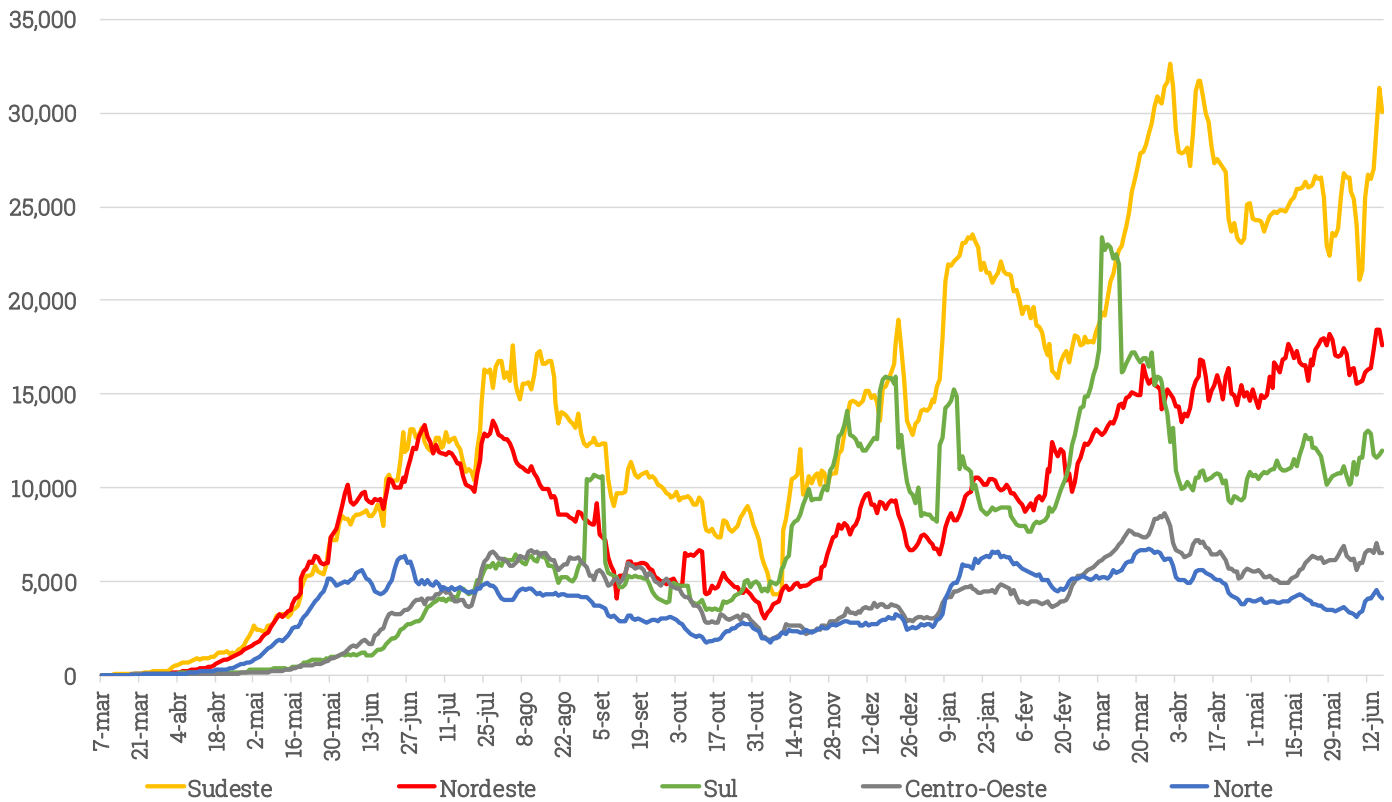
Mortes Diárias por Coronavírus (Média Móvel 7 Dias)- Principais Estados (Ministério da Saúde)



Fonte: Ministério da Saúde. Elaboração: XP Investimentos.

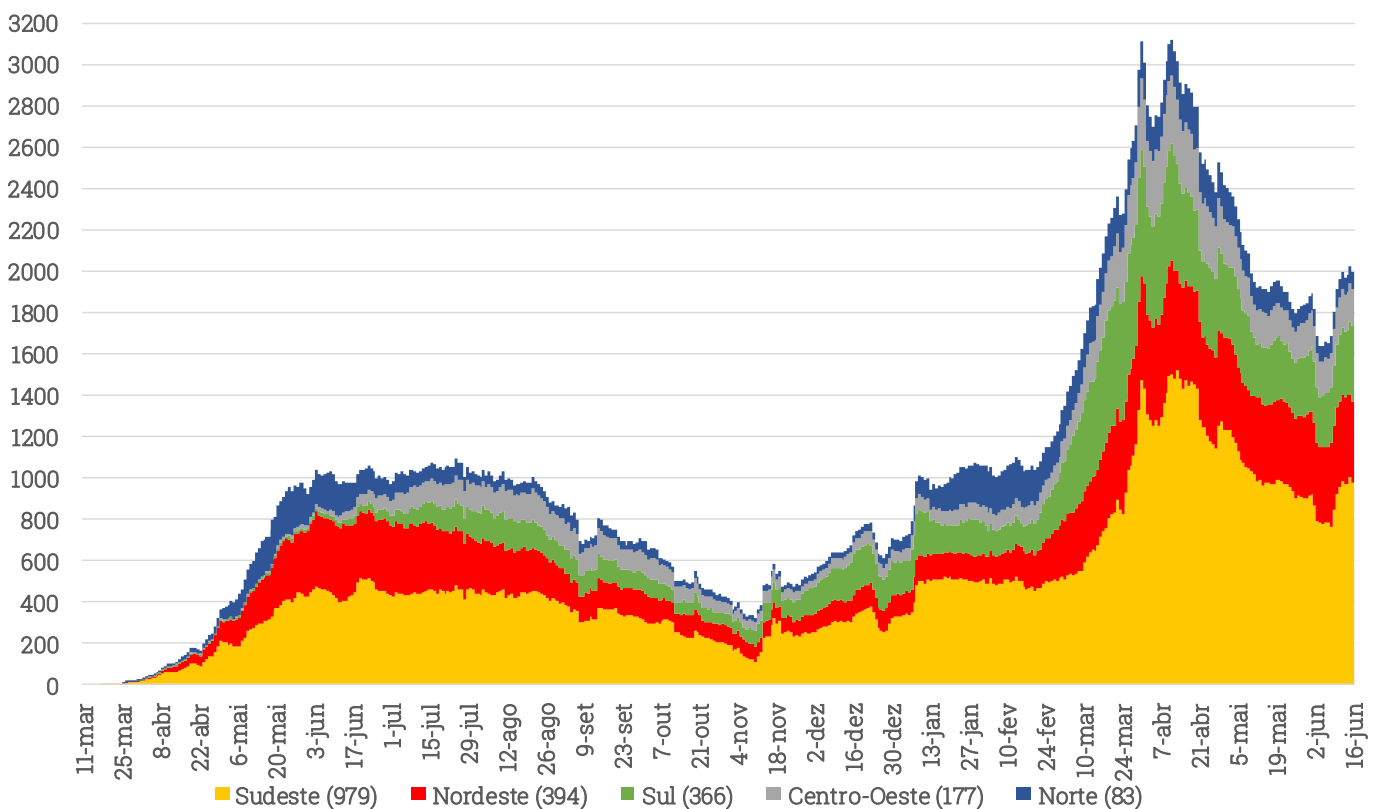
Regiões Brasileiras

Casos Diários de Coronavírus (Média Móvel 7 Dias) - Regiões Brasileiras (Min. da Saúde)



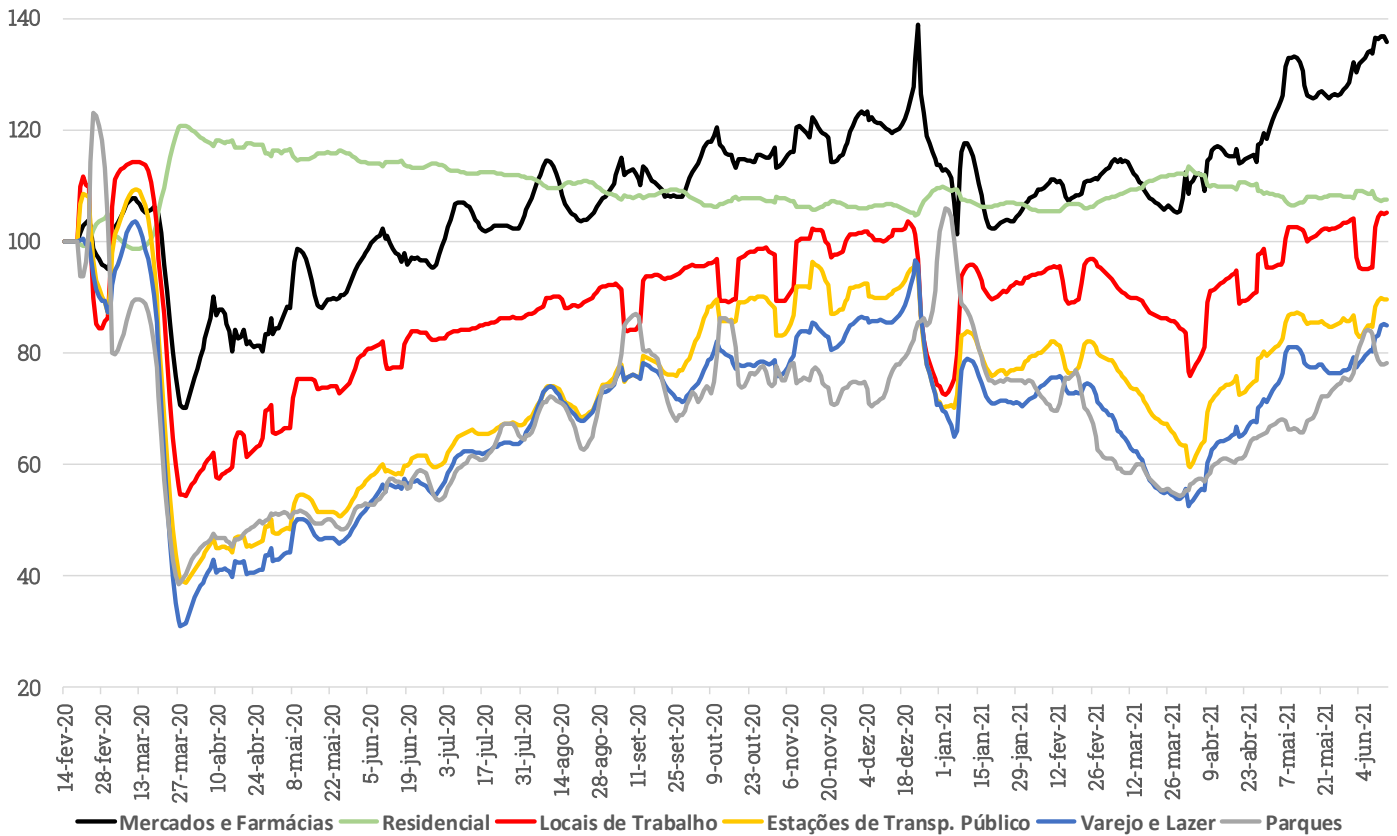
Fonte: Ministério da Saúde. Elaboração: XP Investimentos.

Mortes Diárias (Média Móvel 7 Dias) - Regiões Brasileiras (Min. da Saúde)



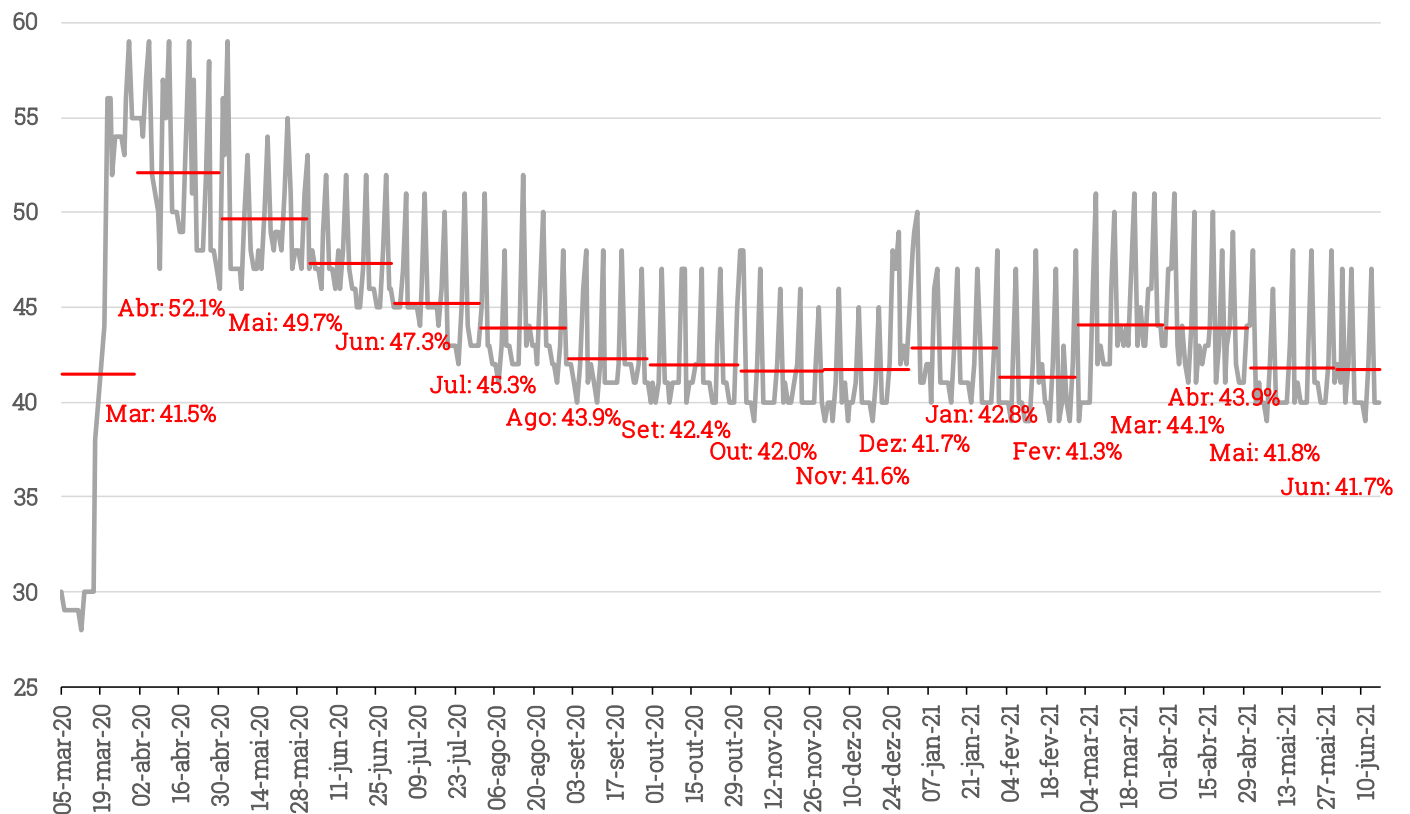
Isolamento Social

Google Mobilidade (mm7d. Pré-pandemia = 100)



Fonte: Google. Elaboração: XP Investimentos

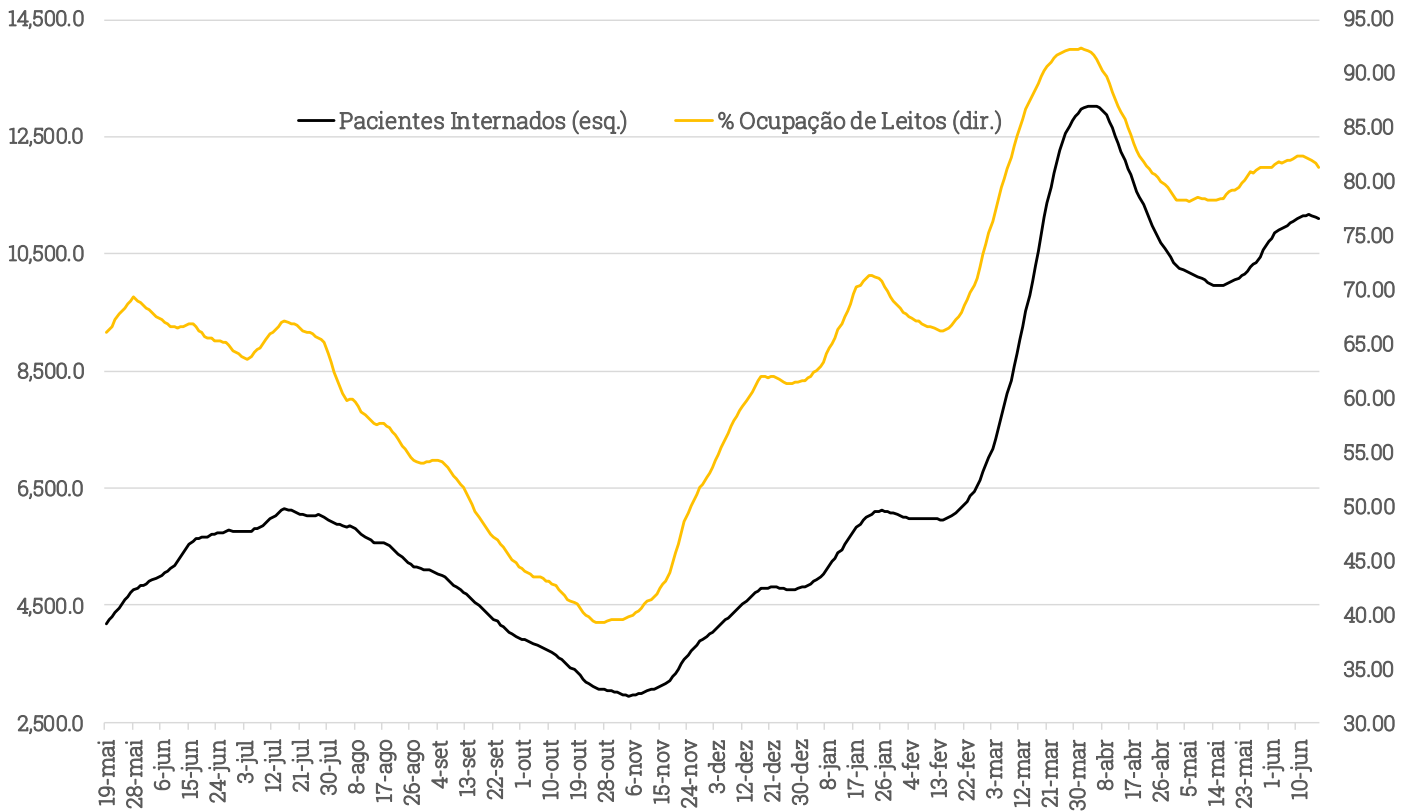
Estado de São Paulo: Isolamento Social (%)



Fonte: Secretaria da Saúde do Estado de São Paulo. Elaboração: XP Investimentos

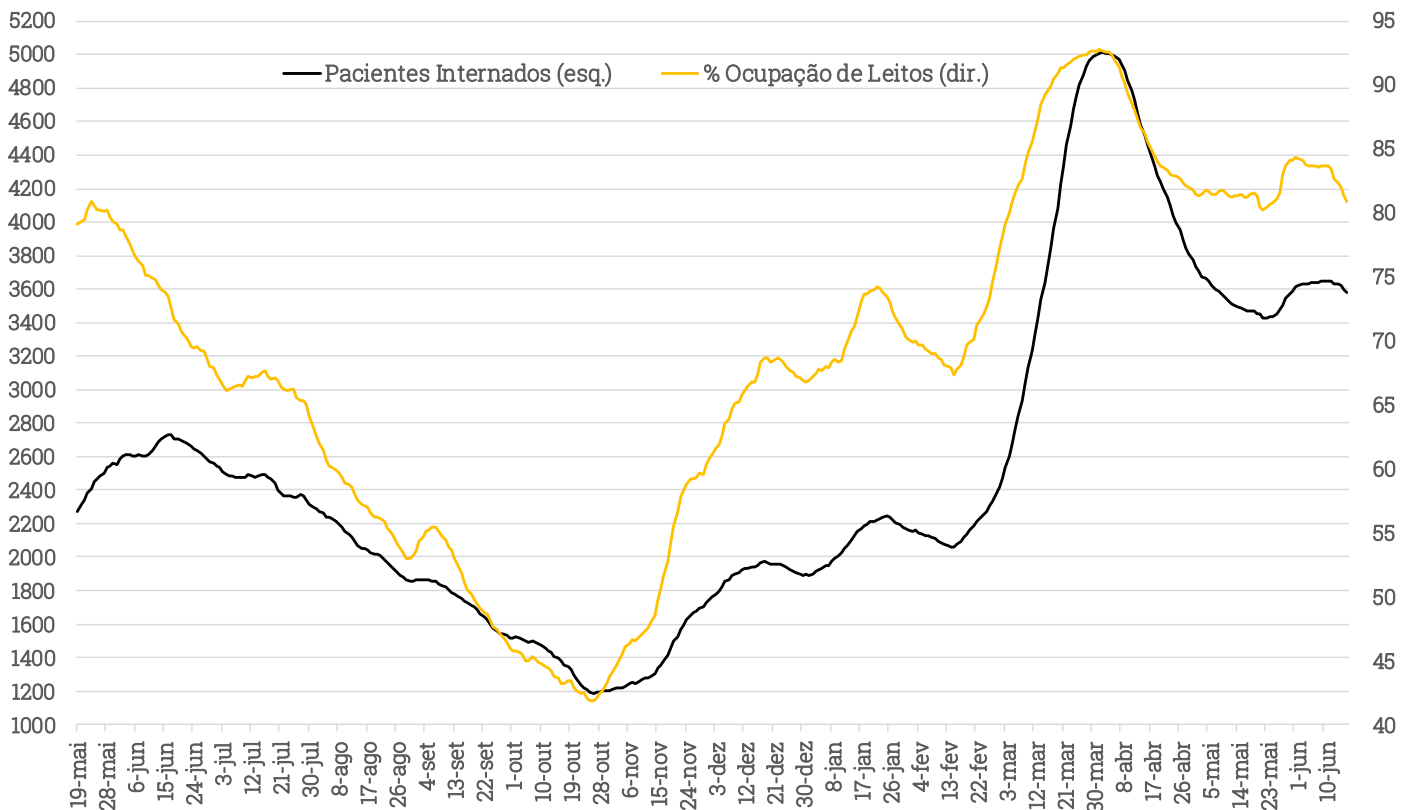
Internações em São Paulo

Internações em UTIs & %Ocupação de Leitos de Covid-19 (Estado de SP - mm7d)



Fonte: Secretaria de Saúde do Estado de São Paulo. Elaboração: XP Investimentos

Internações em UTIs & %Ocupação de Leitos de Covid-19 (SP Capital - mm7d)



Fonte: Secretaria de Saúde do Estado de São Paulo. Elaboração: XP Investimentos

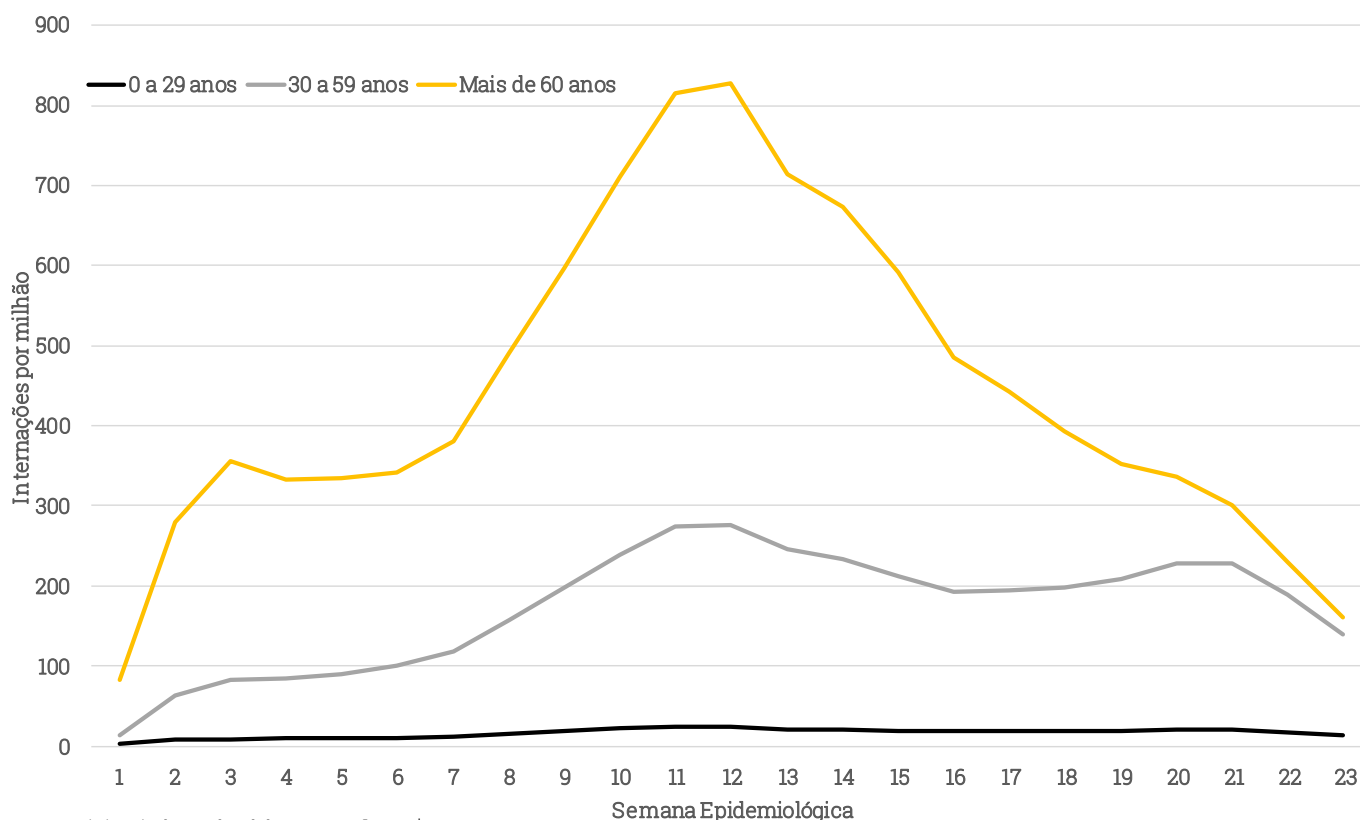
Ocupação de Leitos

Ocupação de Leitos nos Estados			
UF	Ocupação	Última atualização	15/6 vs 7/6 (p.p.)
MS	103.2%	15 de jun	-3.06
TO	97.1%	15 de jun	7.02
PR	96.5%	15 de jun	0.42
DF	95.8%	15 de jun	1.77
SC	94.3%	15 de jun	-1.47
PE	94.0%	15 de jun	-1.98
SE	93.1%	15 de jun	-4.21
MT	92.6%	15 de jun	6.61
AL	89.7%	15 de jun	-1.8
MA	87.2%	15 de jun	-1.34
GO	86.7%	15 de jun	-0.52
RS	86.6%	15 de jun	-0.53
PI	83.1%	15 de jun	-4.51
BA	83.0%	15 de jun	-1.25
SP	82.1%	15 de jun	-0.04
CE	82.1%	15 de jun	-5.6
MG	80.5%	15 de jun	-1.55
RN	78.7%	15 de jun	-6.03
PB	72.9%	15 de jun	-9.15
RJ	71.3%	15 de jun	-9.9
PA	70.8%	15 de jun	-7.67
AP	67.9%	15 de jun	0.77
ES	62.7%	15 de jun	-5.69
RR	61.8%	15 de jun	-0.25
AM	60.6%	15 de jun	4.6
RO	56.8%	15 de jun	-4.05
AC	35.9%	15 de jun	-7.55

Fonte: Coronavirusbrasil. Elaboração: XP Investimentos

Internações Brasil (atualizado toda quinta-feira)

Internações por Coronavírus 2021: Novas Internações por Faixa Etária (Nº controlado pela população)



Fonte: Ministério da Saúde. Elaboração: XP Investimentos.

Cronograma de Entregas de Vacinas

Cronograma de Entregas de Vacinas Covid-19* (milhões de doses)

Origem	Jan	Fev	Mar	Abr	Mai	Jun	Jul	Ago/Set	4T
Fiocruz (+AstraZeneca Imp.)	2.0	2.0	2.8	19.2	21.7	18.0	15.0	23.3	118.0
Butantan (+Sinovac Imp.)	8.7	4.9	22.8	5.8	5.1	5.0	10.0	37.7	30.0
Covax (AstraZeneca)	-	-	1.0	-	4.1	2.1	2.0	-	5.1
Covax (Pfizer)	-	-	-	-	-	0.8	-	-	-
Covax (A Definir)	-	-	-	-	-	-	-	-	-
Pfizer	-	-	-	1.0	2.5	12.0	15.0	69.5	100.0
Janssen	-	-	-	-	-	-	-	-	38.0
Total	10.7	6.9	26.6	26.0	33.4	37.9	42.0	130.5	291.1

Fonte: Ministério da Saúde. Elaboração: XP. *Atualizado em 16/06/21. Não considera Covaxin/Sputnik (30 doses)

Vacinação no Brasil

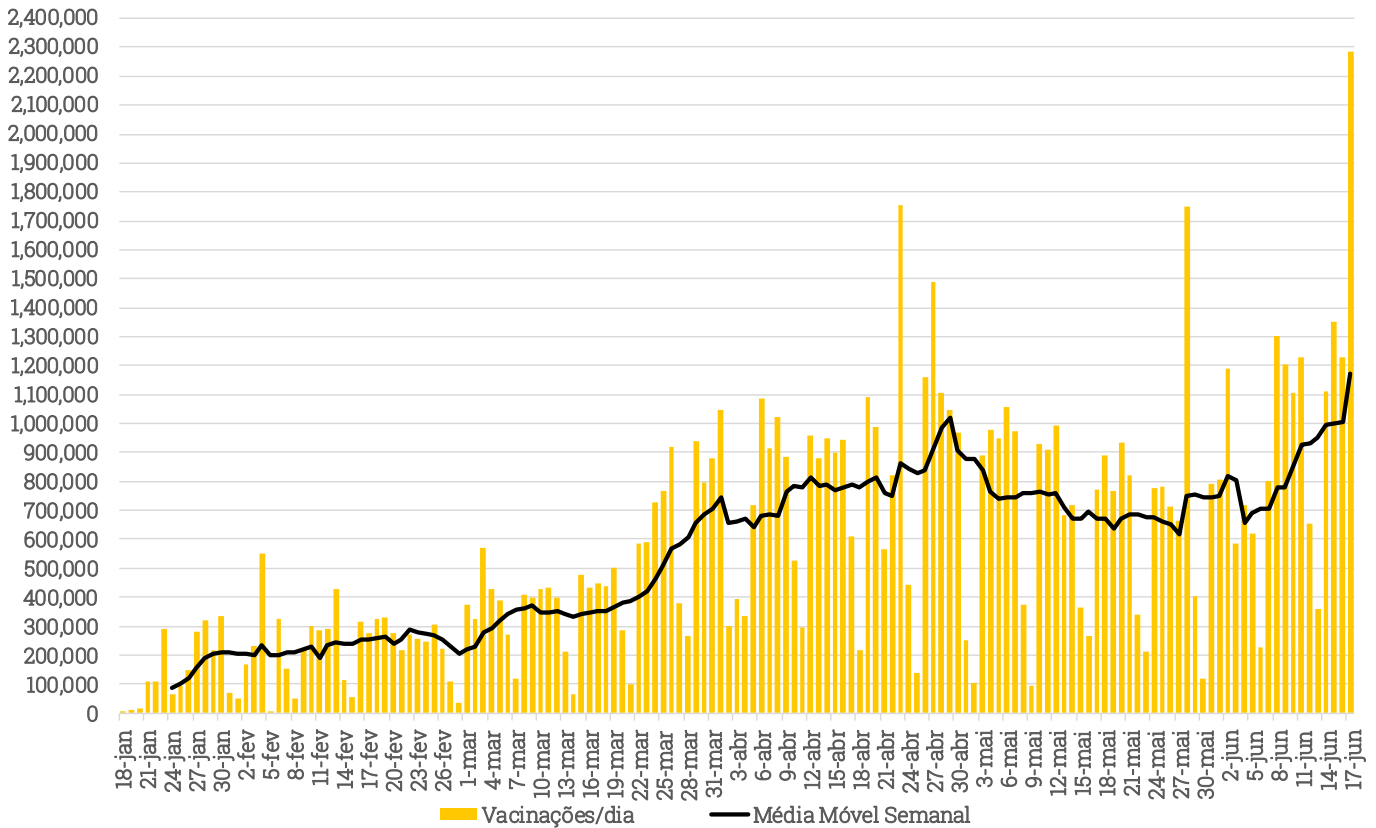
Vacinação nos Estados Brasileiros

UF	Doses Aplicadas (1ª Dose)	Doses Aplicadas (2ª Dose)	Total de Doses Aplicadas	% Pop. com 1ª Dose	% Pop. com 2ª Dose
MS	1,028,368	393,568	1,421,936	36.61%	14.01%
RS	4,056,265	1,651,630	5,707,895	35.51%	14.46%
ES	1,309,932	467,839	1,777,771	32.23%	11.51%
SP	14,839,240	5,998,284	20,837,524	32.05%	12.96%
SC	2,259,191	769,949	3,029,140	31.15%	10.62%
PR	3,487,926	1,291,786	4,779,712	30.28%	11.22%
BA	4,292,207	1,657,451	5,949,658	28.75%	11.10%
MG	6,018,587	2,613,670	8,632,257	28.26%	12.27%
SE	646,261	218,403	864,664	27.87%	9.42%
PE	2,676,182	1,018,522	3,694,704	27.82%	10.59%
RJ	4,832,874	1,915,937	6,748,811	27.82%	11.03%
DF	849,476	328,391	1,177,867	27.81%	10.75%
RN	961,232	393,717	1,354,949	27.20%	11.14%
GO	1,923,989	683,232	2,607,221	27.04%	9.60%
AM	1,116,113	516,813	1,632,926	26.52%	12.28%
CE	2,424,238	1,088,560	3,512,798	26.39%	11.85%
MA	1,877,616	572,667	2,450,283	26.39%	8.05%
PB	1,065,302	472,901	1,538,203	26.38%	11.71%
AL	857,429	311,224	1,168,653	25.59%	9.29%
PI	817,238	309,526	1,126,764	24.91%	9.43%
MT	781,033	300,653	1,081,686	22.15%	8.53%
PA	1,903,503	805,318	2,708,821	21.90%	9.26%
TO	342,687	139,081	481,768	21.54%	8.74%
RO	371,333	143,464	514,797	20.67%	7.98%
AC	172,372	65,406	237,778	19.28%	7.31%
RR	117,971	63,418	181,389	18.69%	10.04%
AP	158,739	62,392	221,131	18.42%	7.24%
Brasil	61,187,304	24,253,802	85,441,106	28.89%	11.45%

Fontes: Coronavirusbral. Elaboração: XP Investimentos

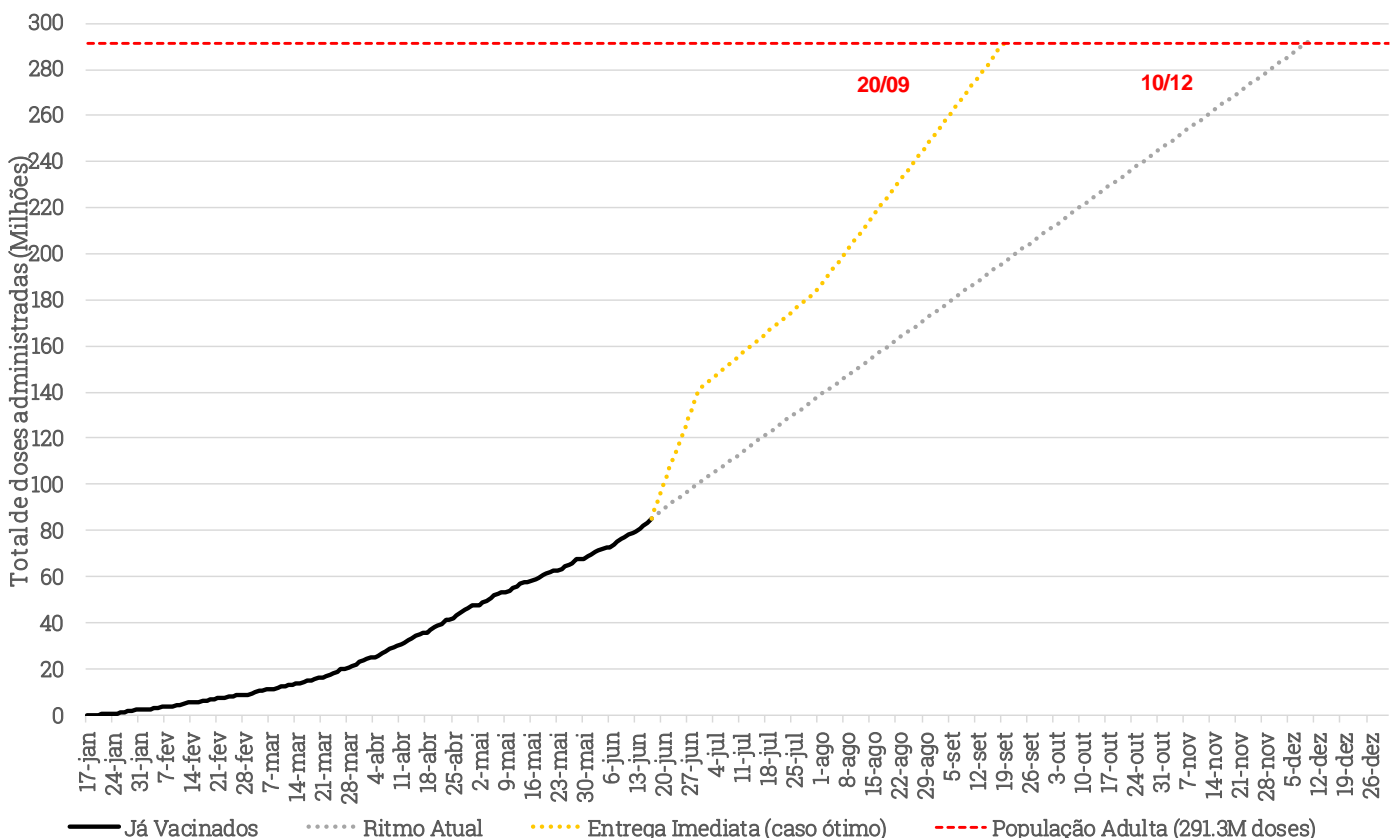
Vacinação no Brasil

Vacinação Diária: Brasil (Coronavirusbrl)



Fontes: Coronavirusbrl. Elaboração: XP Investimentos

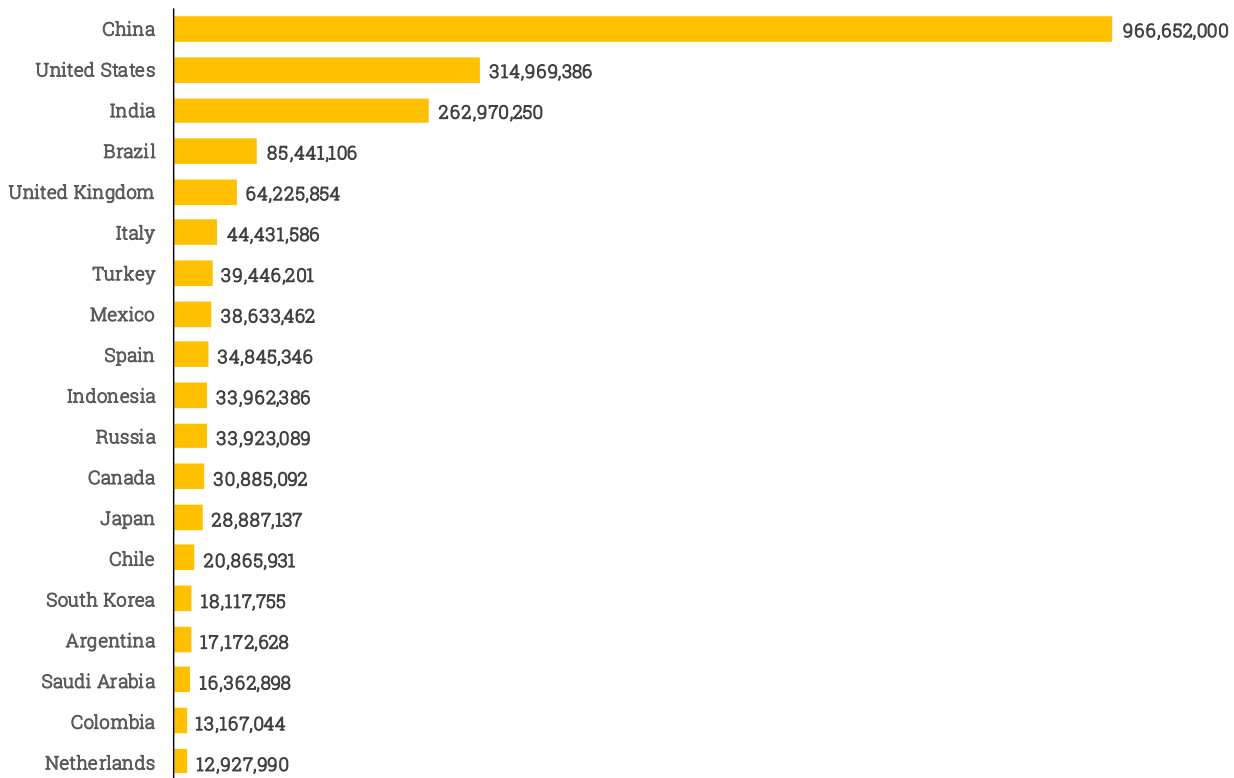
Ritmo de Vacinação no Brasil (Coronavirusbrl)



Fonte: Coronavirusbrl. Elaboração: XP Investimentos

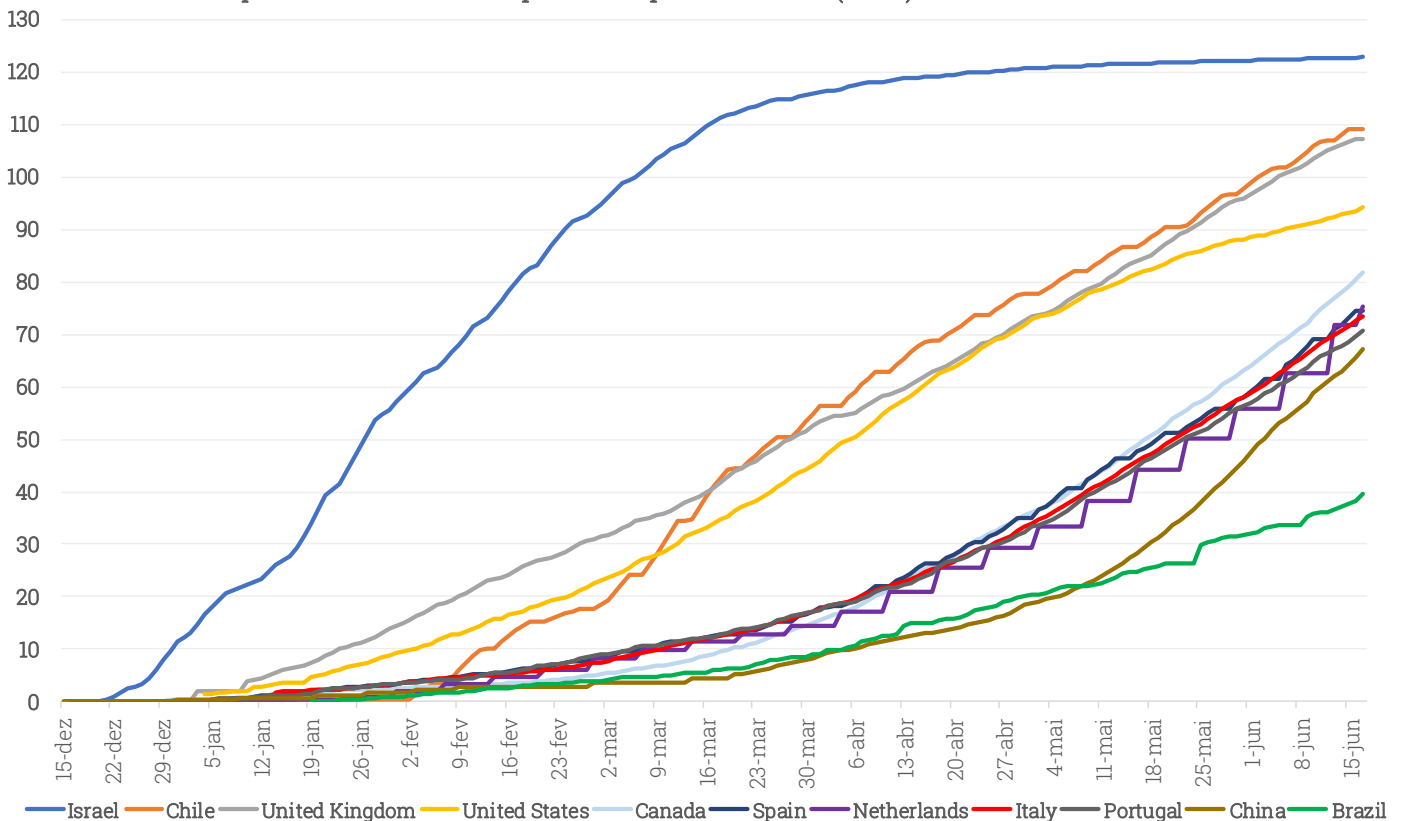
Vacinação no Mundo

Total de Doses Aplicadas - Países Seleccionados (OWD e Coronavirusbr1)



Fonte: Our World in Data e Coronavirusbr1. Elaboração: XP Investimentos

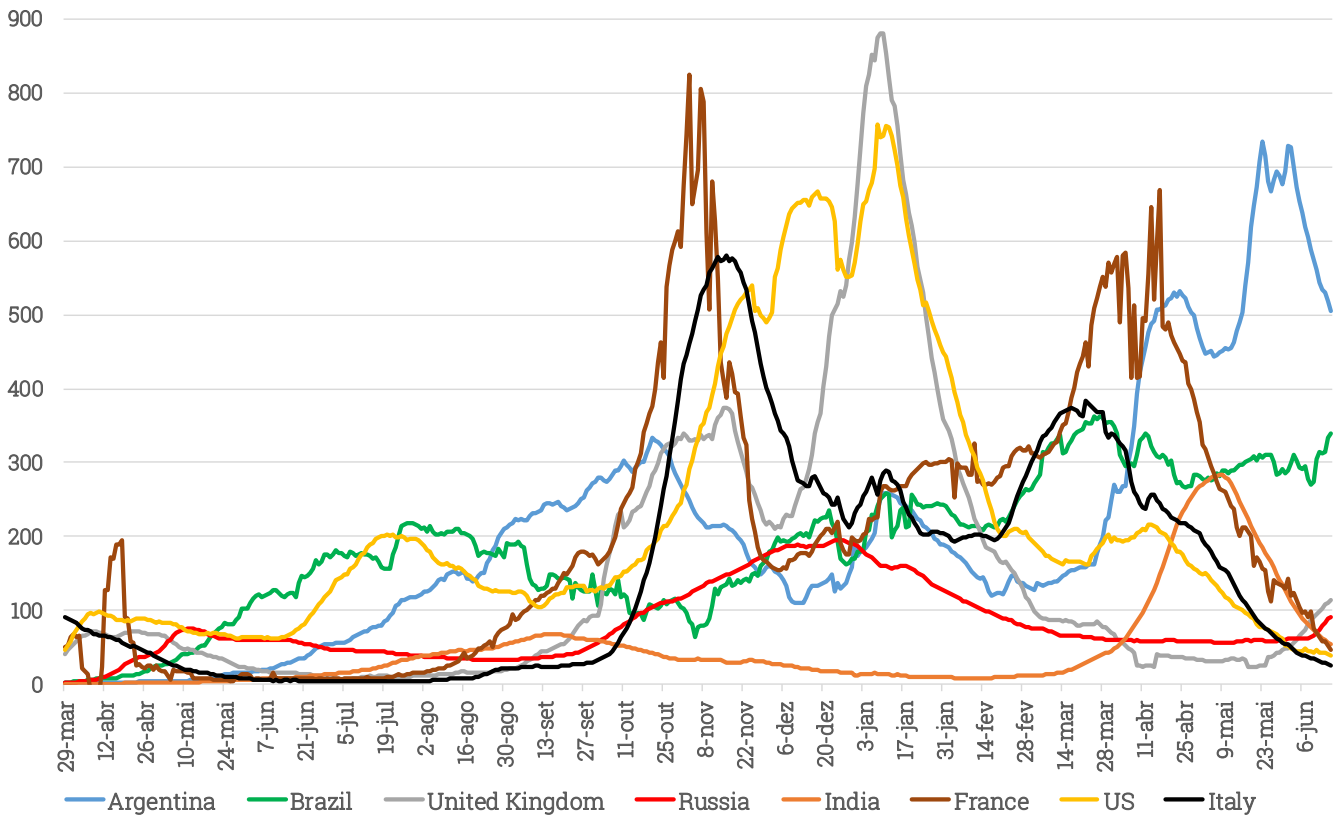
Doses de Vacina por 100 Habitantes- 10 primeiros países + Brasil (OWD)



Fonte: Our World in Data. Elaboração: XP Investimentos

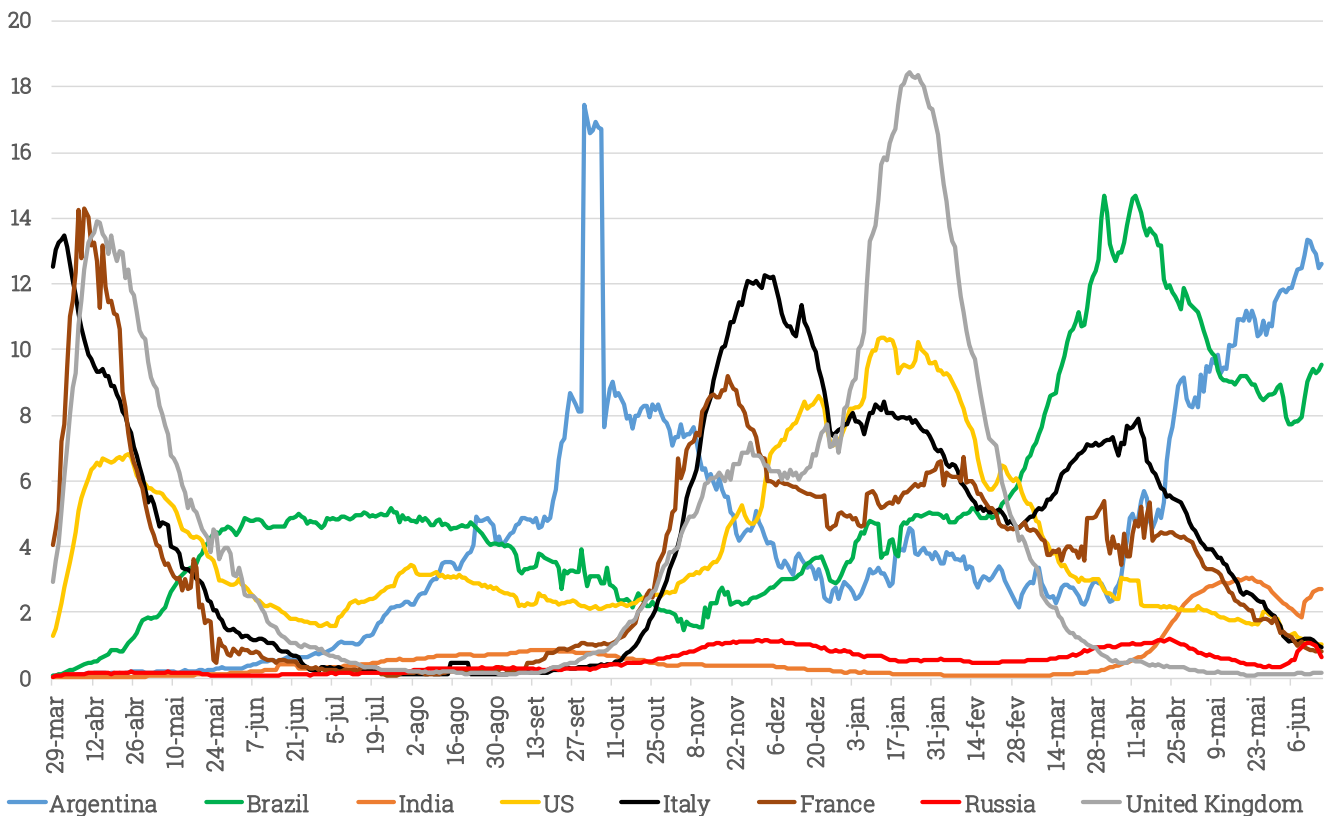
Países Selecionados

Novos Casos por Milhão de Habitantes (Média Móvel 7 Dias) - Principais Países (Johns Hopkins)



Fonte: JHU e ONU. Elaboração: XP Investimentos.

Novas Mortes por Milhão de Habitantes (Média Móvel 7 Dias)- Principais Países (JHU)



Fonte: JHU e ONU. Elaboração: XP Investimentos

XP MACRO STRATEGY & POLITICAL ANALYSIS

Richard Back
Head Political Analyst

Paulo Gama
Political Analyst

Victor Scalet
Political Analyst & Macro Strategist

Debora Santos
Political Analyst

Alexandre Maluf
Political Analyst

Marcelo Freller
Strategist

Junia Gama
Political Analyst

Sol Azcune
Political Analyst



@orichardback



@opaulogama



XP Frequência Política

Disclaimer

This material was prepared by XP Investimentos CCTVM S.A. (“XP Investimentos” ou “XP”) and should not be considered as a research material for the purpose of CVM Instruction 483/2010. All opinions, projections and estimates constitute the judgment of the author as of the date of transmission and these, plus any other information contained herein, are subject to change without notice. Nothing in this report constitutes a representation that any investment strategy or recommendation contained herein is suitable or appropriate to a recipient’s individual circumstances or otherwise constitutes a personal recommendation. This report is published solely for information purposes, it does not constitute an advertisement and is not to be construed as a solicitation or an offer to buy or sell any securities or related financial instruments. This material (including any attachments) is confidential, may contain proprietary or privileged information and is intended for the named recipient(s) only. XP Investimentos, affiliates, parentes, shareholders, director and officers does not provide any support, financially or otherwise to any political parties, political campaigns, candidates, or public officials.