



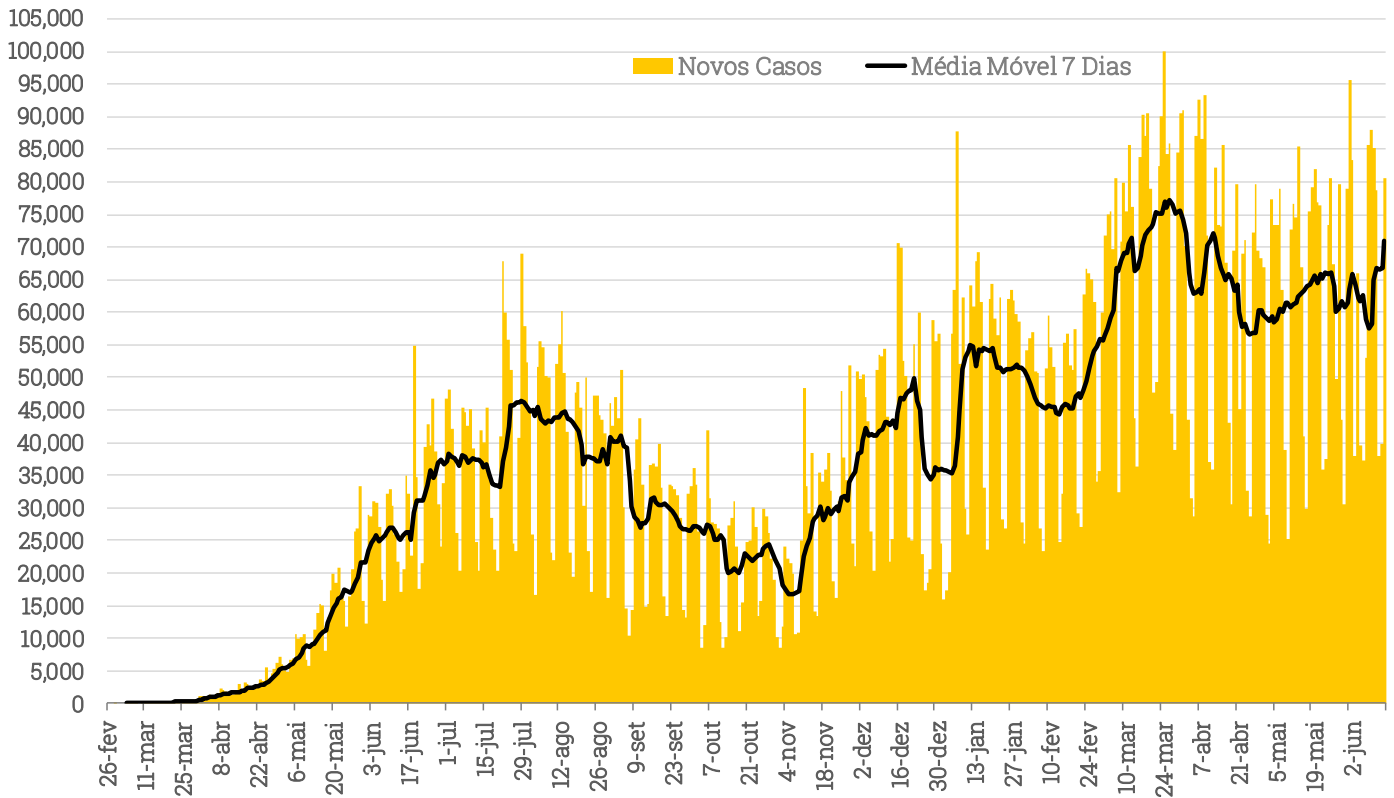
# Coronavírus: Update Diário

16 de Junho de 2021

 investimentos

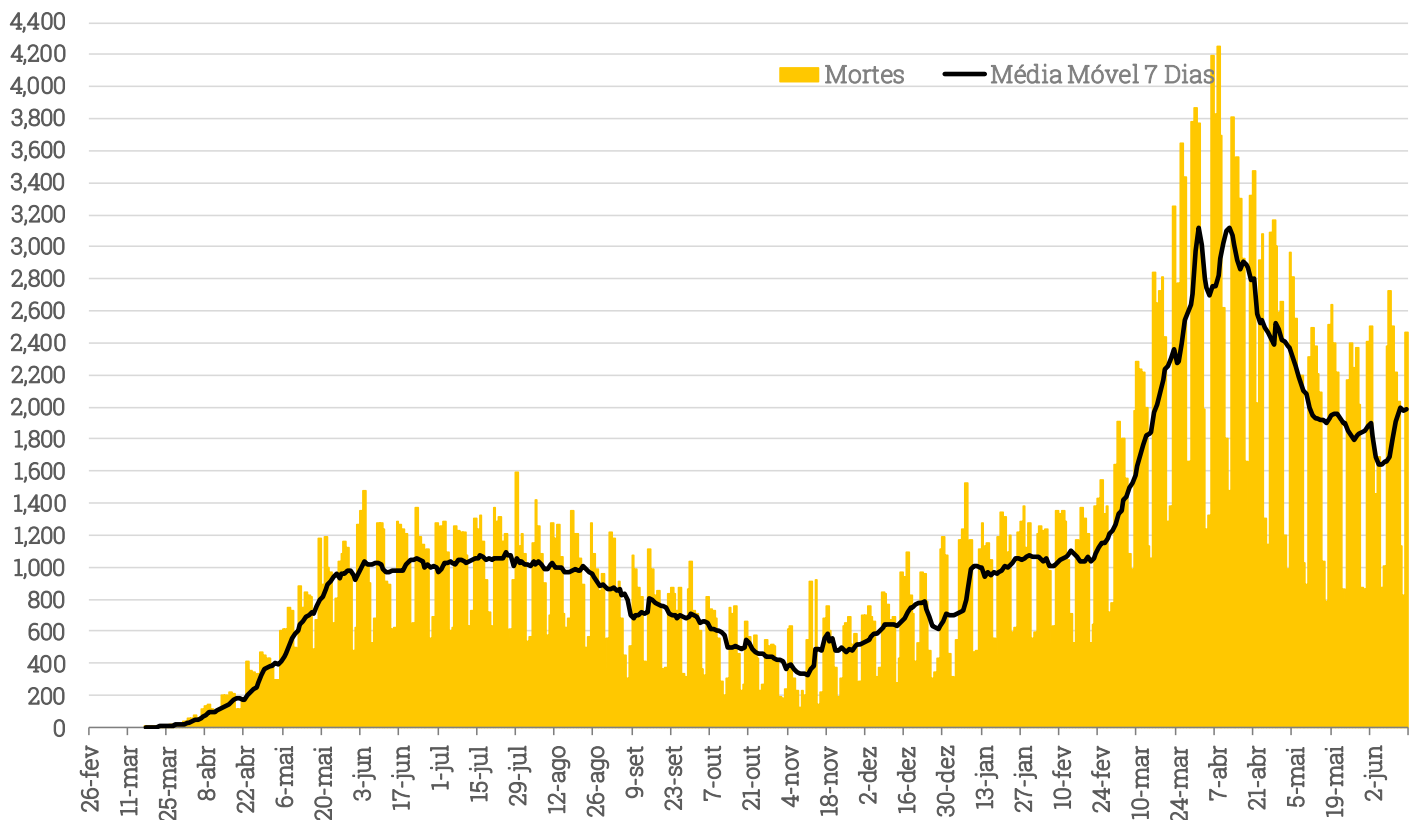
# Brasil

## Casos Diários de Coronavírus - Brasil (Ministério da Saúde)



Fonte: Ministério da Saúde. Elaboração: XP Investimentos.

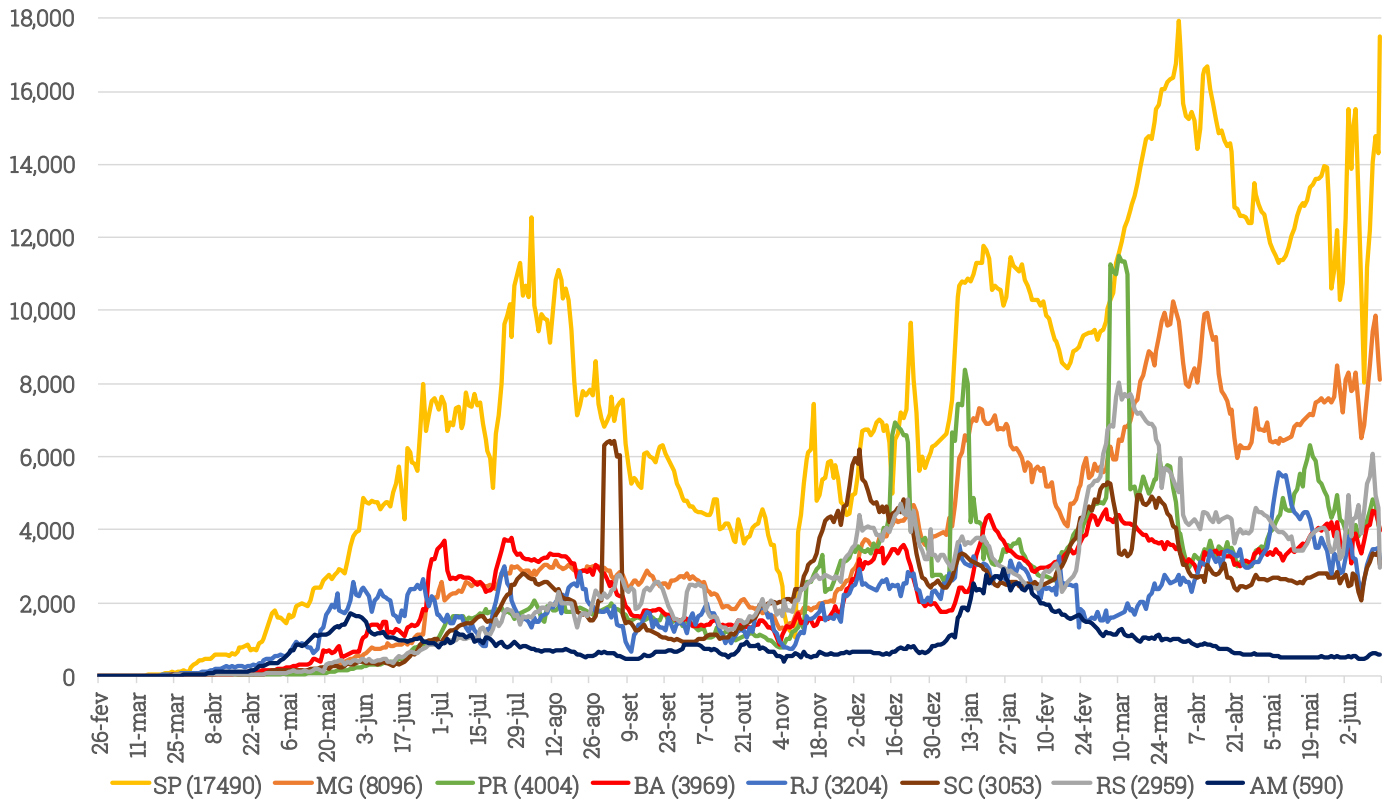
## Mortes Diárias por Coronavírus - Brasil (Ministério da Saúde)



Fonte: Ministério da Saúde. Elaboração: XP Investimentos.

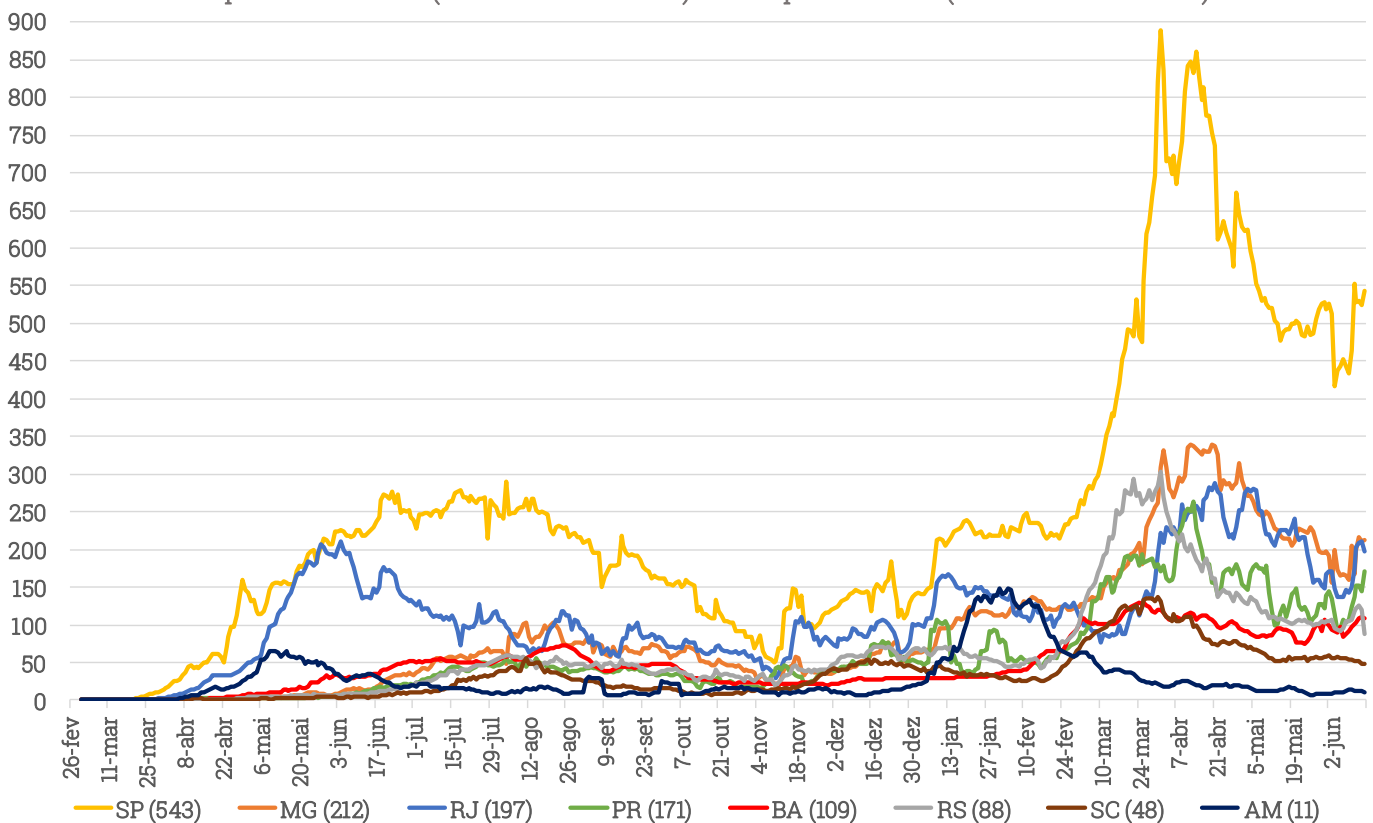
## Principais Estados

Evolução de Casos de Coronavírus (Média Móvel 7 Dias)- Principais Estados (Ministério da Saúde)



Fonte: Ministério da Saúde. Elaboração: XP Investimentos.

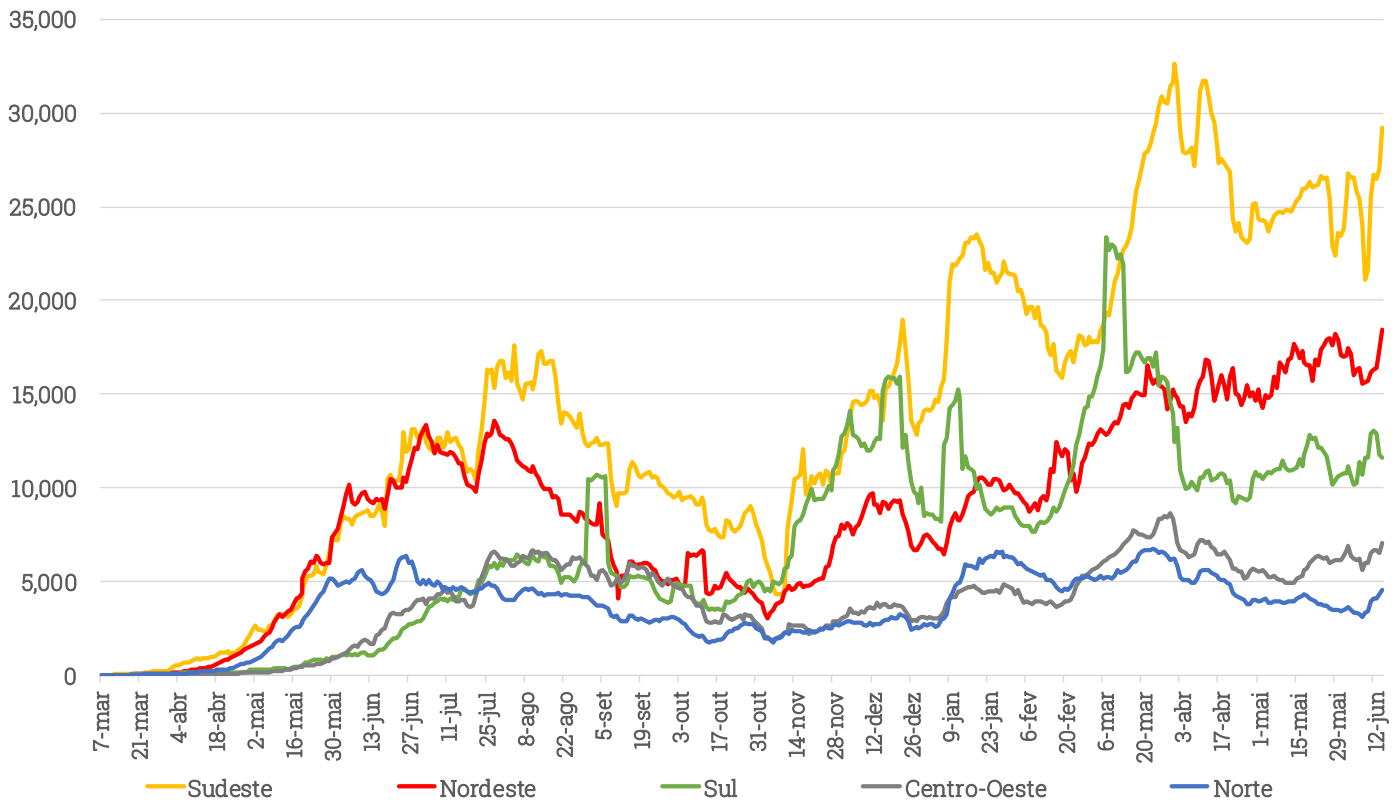
Mortes Diárias por Coronavírus (Média Móvel 7 Dias)- Principais Estados (Ministério da Saúde)



Fonte: Ministério da Saúde. Elaboração: XP Investimentos.

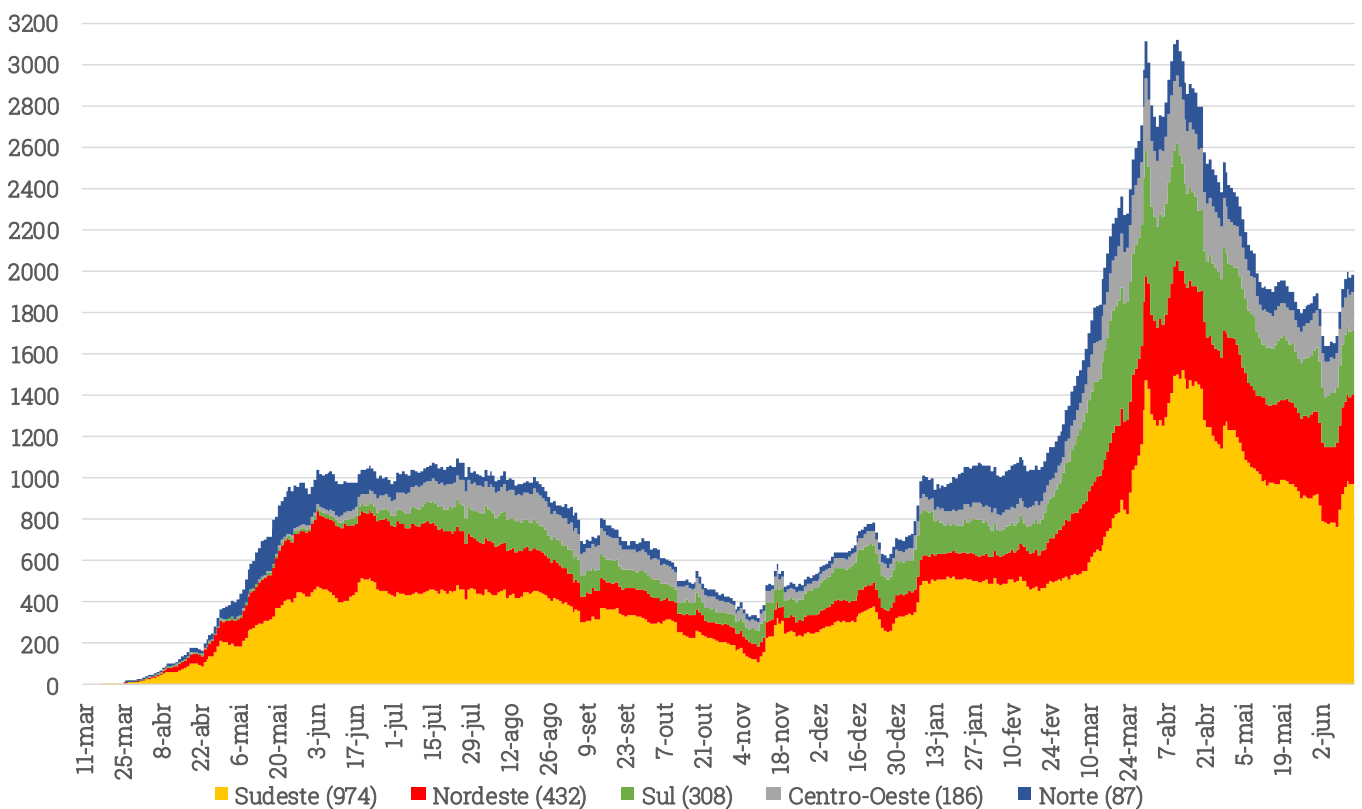
## Regiões Brasileiras

Casos Diários de Coronavírus (Média Móvel 7 Dias) - Regiões Brasileiras (Min. da Saúde)



Fonte: Ministério da Saúde. Elaboração: XP Investimentos.

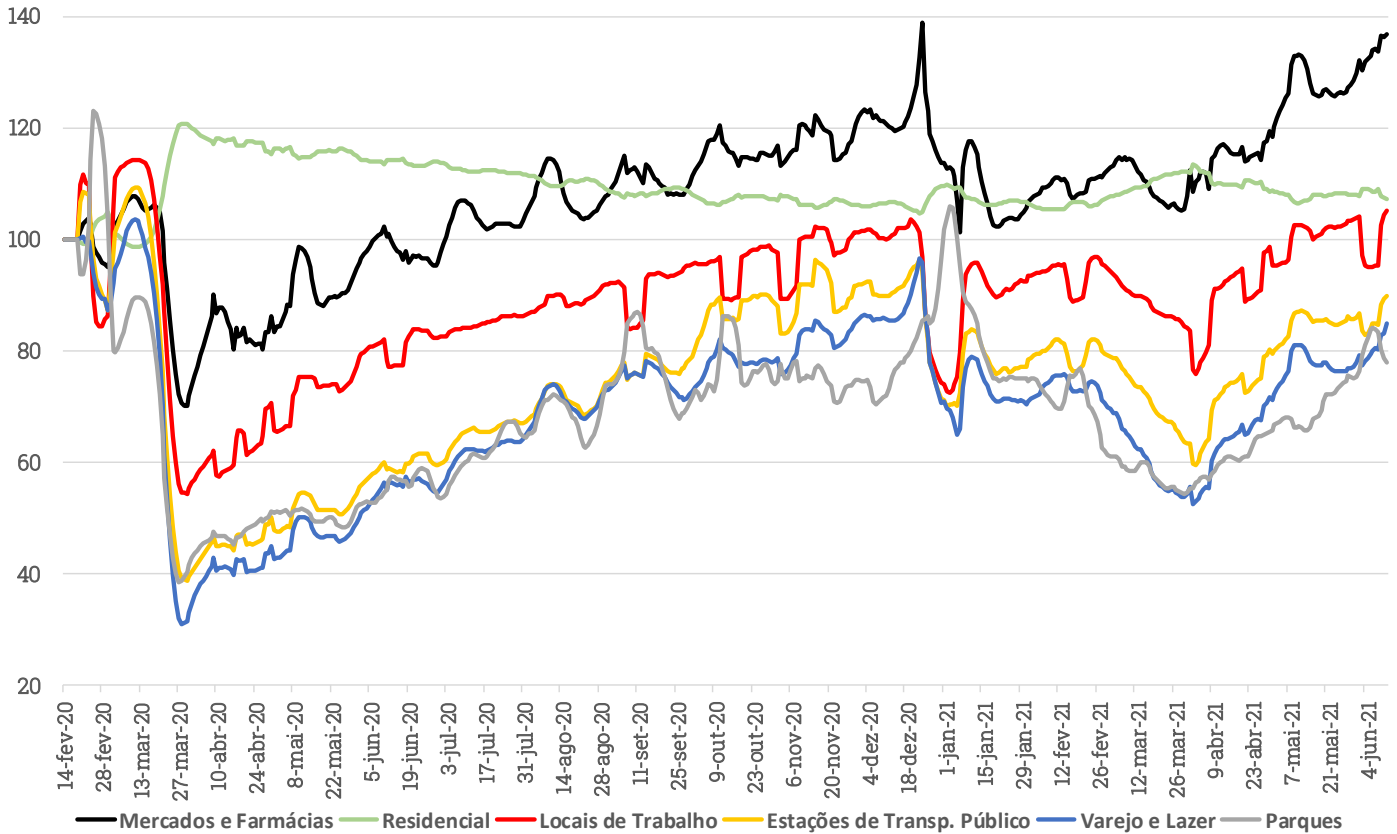
Mortes Diárias (Média Móvel 7 Dias) - Regiões Brasileiras (Min. da Saúde)



■ Sudeste (974) ■ Nordeste (432) ■ Sul (308) ■ Centro-Oeste (186) ■ Norte (87)

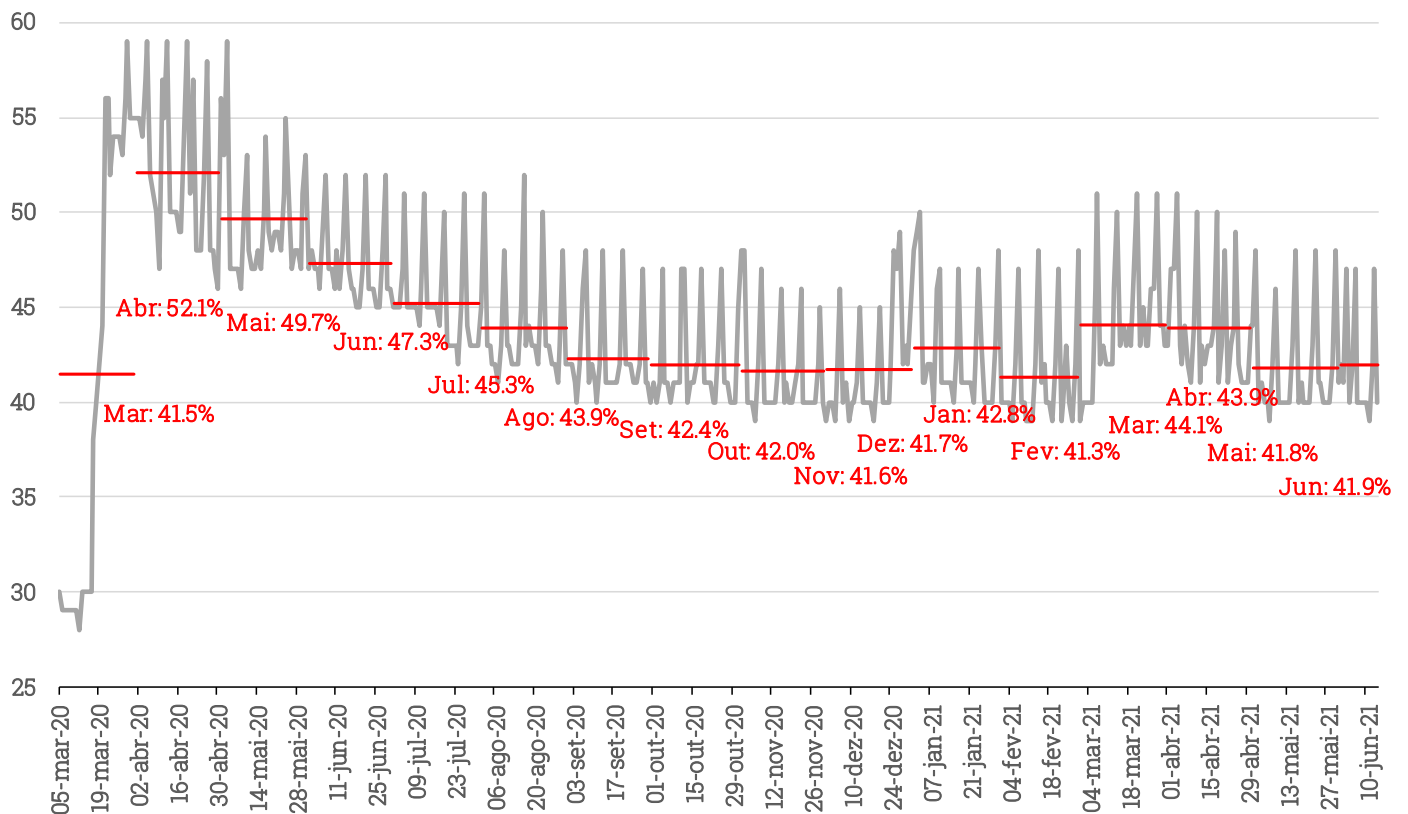
# Isolamento Social

Google Mobilidade (mm7d. Pré-pandemia = 100)



Fonte: Google. Elaboração: XP Investimentos

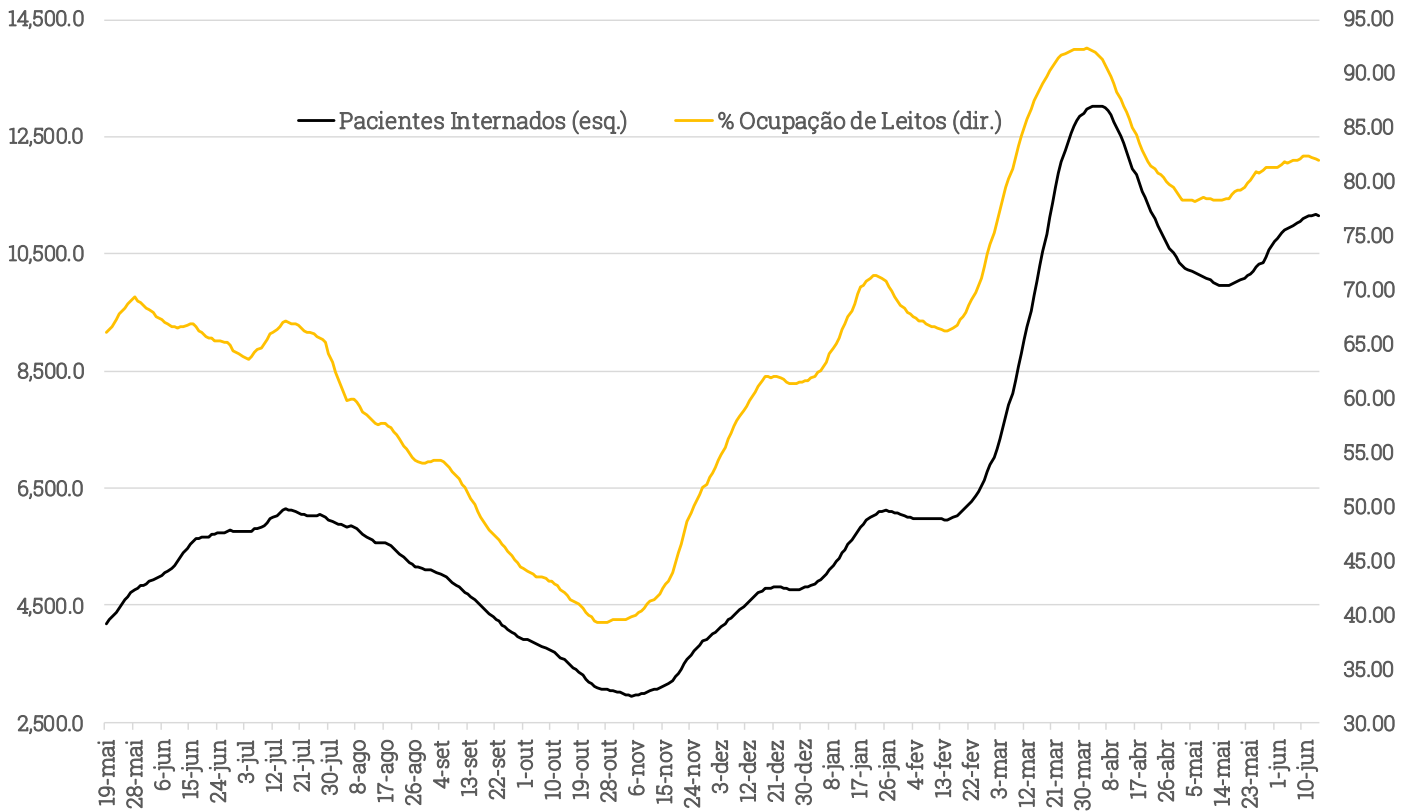
## Estado de São Paulo: Isolamento Social (%)



Fonte: Secretaria da Saúde do Estado de São Paulo. Elaboração: XP Investimentos

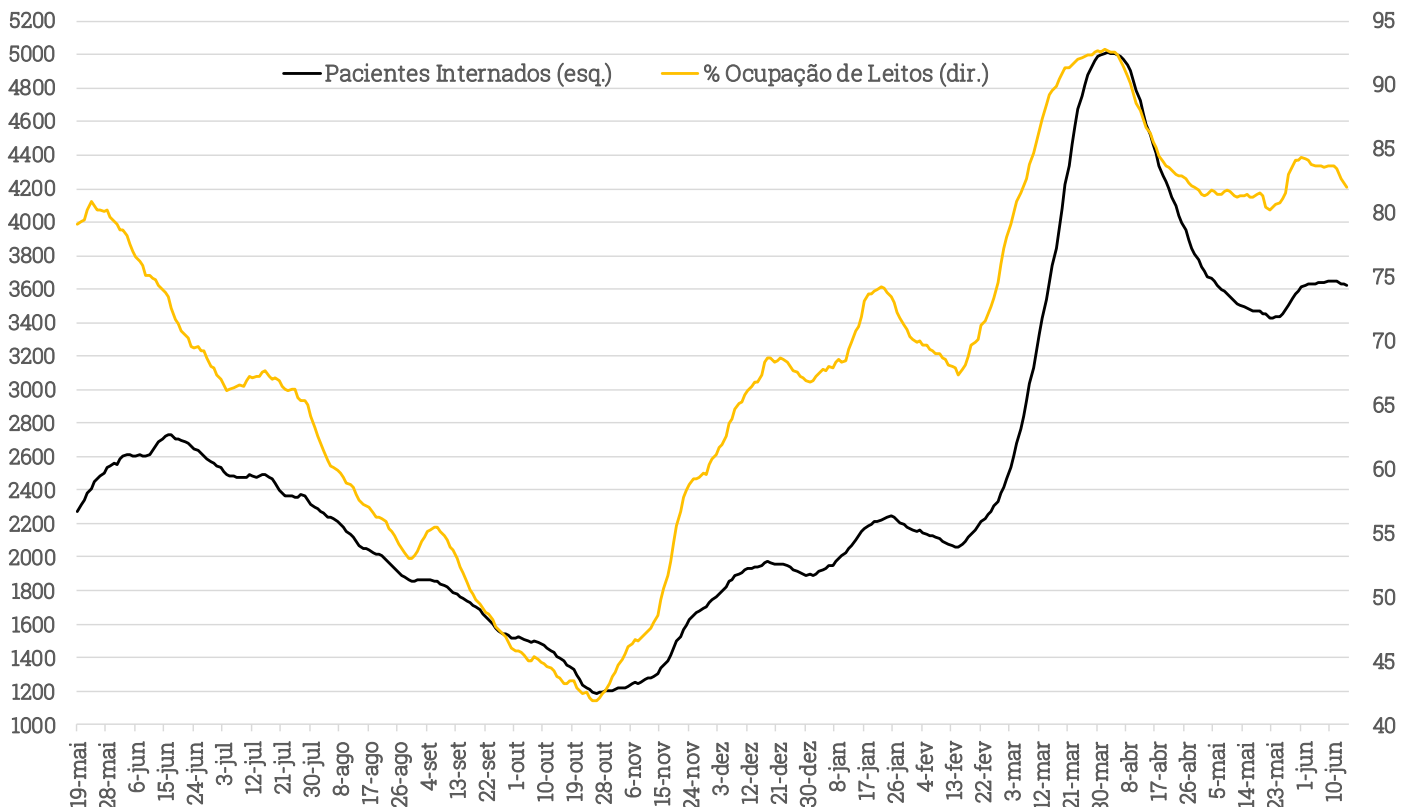
# Internações em São Paulo

Internações em UTIs & %Ocupação de Leitos de Covid-19 (Estado de SP - mm7d)



Fonte: Secretaria de Saúde do Estado de São Paulo. Elaboração: XP Investimentos

Internações em UTIs & %Ocupação de Leitos de Covid-19 (SP Capital - mm7d)



Fonte: Secretaria de Saúde do Estado de São Paulo. Elaboração: XP Investimentos

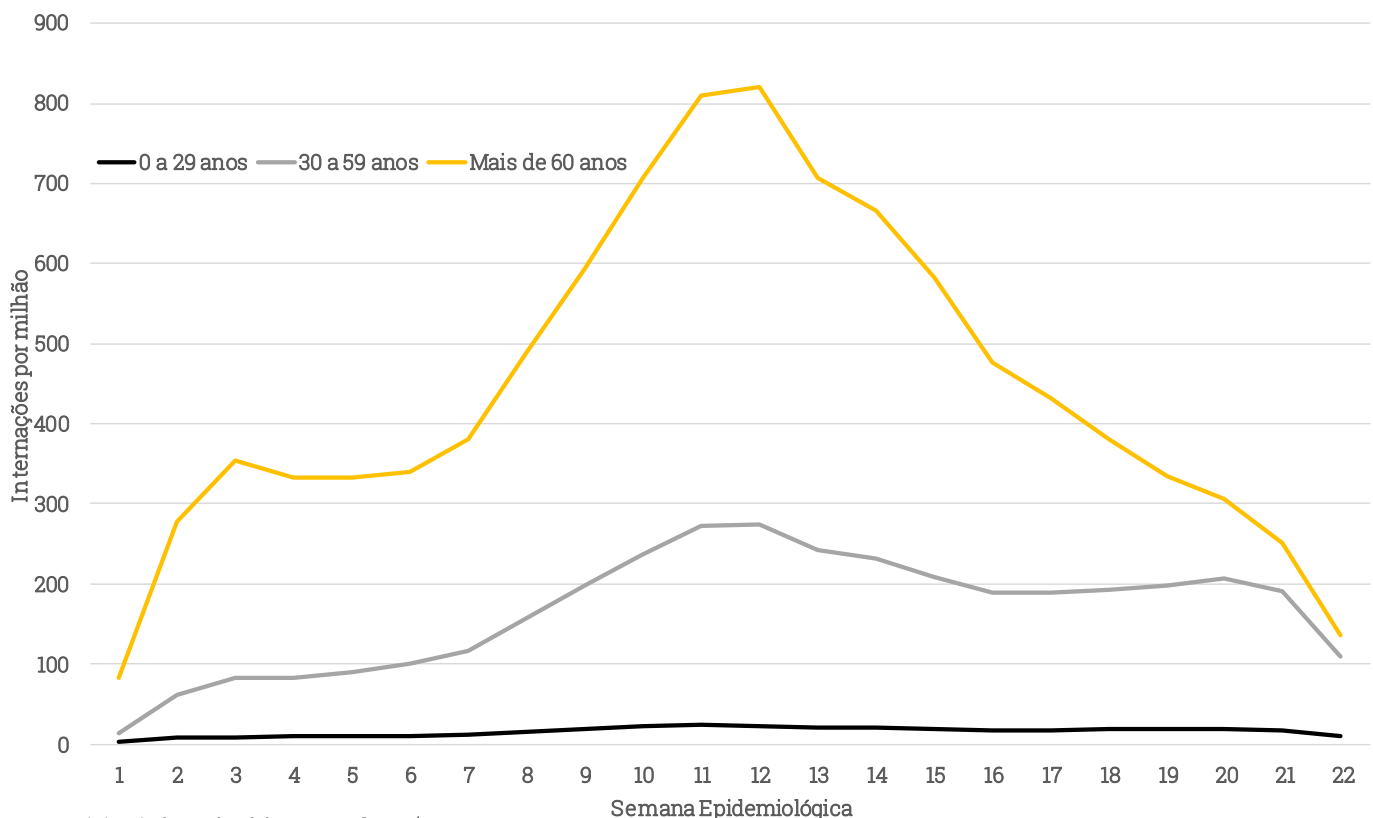
## Ocupação de Leitos

Ocupação de Leitos nos Estados			
UF	Ocupação	Última atualização	15/6 vs 7/6 (p.p.)
MS	103.2%	15 de jun	-3.06
TO	97.1%	15 de jun	7.02
PR	96.5%	15 de jun	0.42
DF	95.8%	15 de jun	1.77
SC	94.3%	15 de jun	-1.47
PE	94.0%	15 de jun	-1.98
SE	93.1%	15 de jun	-4.21
MT	92.6%	15 de jun	6.61
AL	89.7%	15 de jun	-1.8
MA	87.2%	15 de jun	-1.34
GO	86.7%	15 de jun	-0.52
RS	86.6%	15 de jun	-0.53
PI	83.1%	15 de jun	-4.51
BA	83.0%	15 de jun	-1.25
SP	82.1%	15 de jun	-0.04
CE	82.1%	15 de jun	-5.6
MG	80.5%	15 de jun	-1.55
RN	78.7%	15 de jun	-6.03
PB	72.9%	15 de jun	-9.15
RJ	71.3%	15 de jun	-9.9
PA	70.8%	15 de jun	-7.67
AP	67.9%	15 de jun	0.77
ES	62.7%	15 de jun	-5.69
RR	61.8%	15 de jun	-0.25
AM	60.6%	15 de jun	4.6
RO	56.8%	15 de jun	-4.05
AC	35.9%	15 de jun	-7.55

Fonte: Coronavirusbrasil. Elaboração: XP Investimentos

## Internações Brasil (atualizado toda quinta-feira)

Internações por Coronavírus 2021: Novas Internações por Faixa Etária (Nº controlado pela população)



Fonte: Ministério da Saúde. Elaboração: XP Investimentos.

## Cronograma de Entregas de Vacinas

### Cronograma de Entregas de Vacinas Covid-19\* (milhões de doses)

Origem	Jan	Fev	Mar	Abr	Mai	Jun	Jul	Ago/Set	4T
Fiocruz (+AstraZeneca Imp.)	2.0	2.0	2.8	19.2	21.7	18.0	15.0	26.3	118.0
Butantan (+Sinovac Imp.)	8.7	4.9	22.8	5.8	5.1	5.0	10.0	37.8	30.0
Covax (AstraZeneca)	-	-	1.0	-	4.1	2.1	2.0	-	5.1
Covax (Pfizer)	-	-	-	-	-	0.8	-	-	-
Covax (A Definir)	-	-	-	-	-	-	-	-	-
Pfizer	-	-	-	1.0	2.5	12.0	8.0	76.5	100.0
Janssen	-	-	-	-	-	-	-	-	38.0
<b>Total</b>	<b>10.7</b>	<b>6.9</b>	<b>26.6</b>	<b>26.0</b>	<b>33.4</b>	<b>37.9</b>	<b>35.0</b>	<b>140.6</b>	<b>291.1</b>

Fonte: Ministério da Saúde. Elaboração: XP. \*Atualizado em 09/06/21

## Vacinação no Brasil

### Vacinação nos Estados Brasileiros

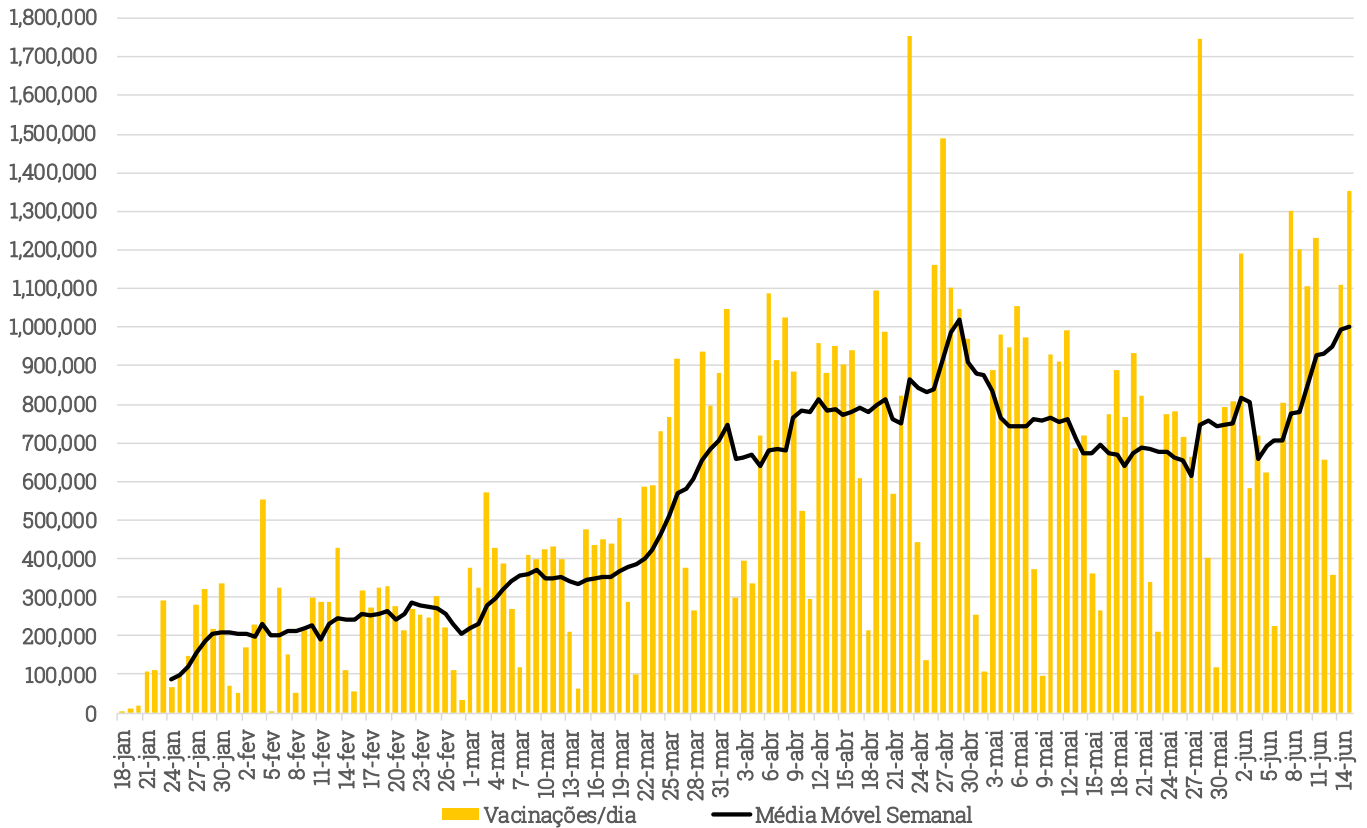
UF	Doses Aplicadas (1ª Dose)	Doses Aplicadas (2ª Dose)	Total de Doses Aplicadas	% Pop. com 1ª Dose	% Pop. com 2ª Dose
MS	1,020,216	390,801	1,411,017	36.32%	13.91%
RS	3,879,095	1,634,612	5,513,707	33.96%	14.31%
ES	1,263,952	463,319	1,727,271	31.10%	11.40%
SP	13,930,266	5,977,644	19,907,910	30.09%	12.91%
SC	2,177,227	767,041	2,944,268	30.02%	10.58%
PR	3,341,077	1,284,264	4,625,341	29.01%	11.15%
BA	4,176,091	1,625,548	5,801,639	27.97%	10.89%
SE	622,954	216,942	839,896	26.87%	9.36%
RJ	4,656,205	1,884,598	6,540,803	26.81%	10.85%
PE	2,552,707	1,006,570	3,559,277	26.54%	10.47%
DF	806,293	327,611	1,133,904	26.40%	10.73%
AM	1,104,527	511,290	1,615,817	26.25%	12.15%
MG	5,508,598	2,570,620	8,079,218	25.87%	12.07%
GO	1,822,021	676,885	2,498,906	25.61%	9.51%
RN	902,990	390,036	1,293,026	25.55%	11.04%
PB	1,019,940	467,802	1,487,742	25.25%	11.58%
AL	835,716	302,080	1,137,796	24.94%	9.01%
CE	2,279,206	1,091,864	3,371,070	24.81%	11.89%
MA	1,756,959	566,441	2,323,400	24.69%	7.96%
PI	775,428	306,945	1,082,373	23.63%	9.35%
MT	750,502	298,571	1,049,073	21.28%	8.47%
TO	325,652	137,865	463,517	20.47%	8.67%
RO	349,358	141,720	491,078	19.44%	7.89%
PA	1,618,054	799,231	2,417,285	18.61%	9.19%
RR	114,946	63,393	178,339	18.21%	10.04%
AC	158,770	63,805	222,575	17.75%	7.14%
AP	150,658	61,861	212,519	17.48%	7.18%
<b>Brasil</b>	<b>57,899,408</b>	<b>24,029,359</b>	<b>81,928,767</b>	<b>27.34%</b>	<b>11.35%</b>

Fontes: Coronavirusbral. Elaboração: XP Investimentos



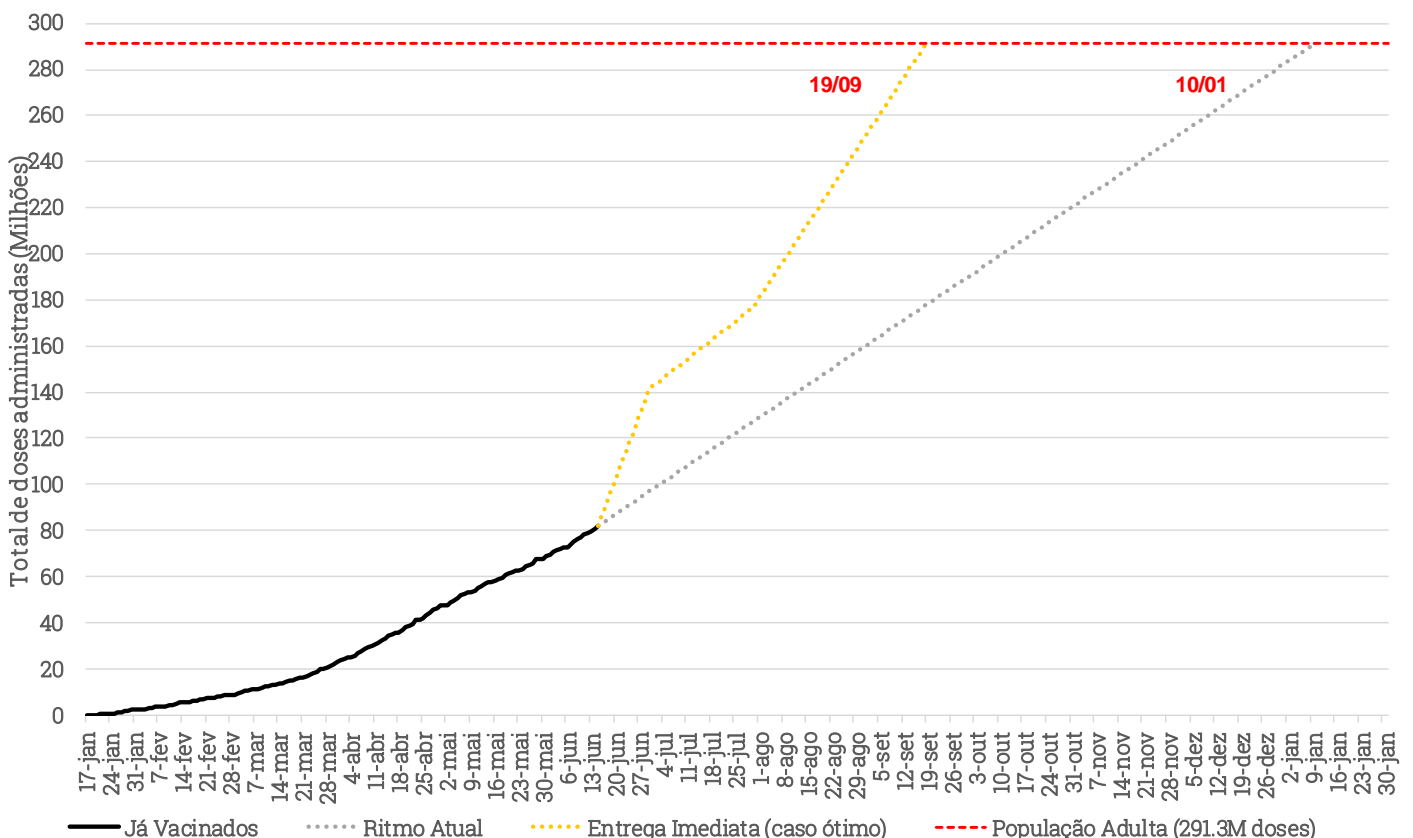
# Vacinação no Brasil

Vacinação Diária: Brasil (Coronavirusbral)



Fontes: Coronavirusbral. Elaboração: XP Investimentos

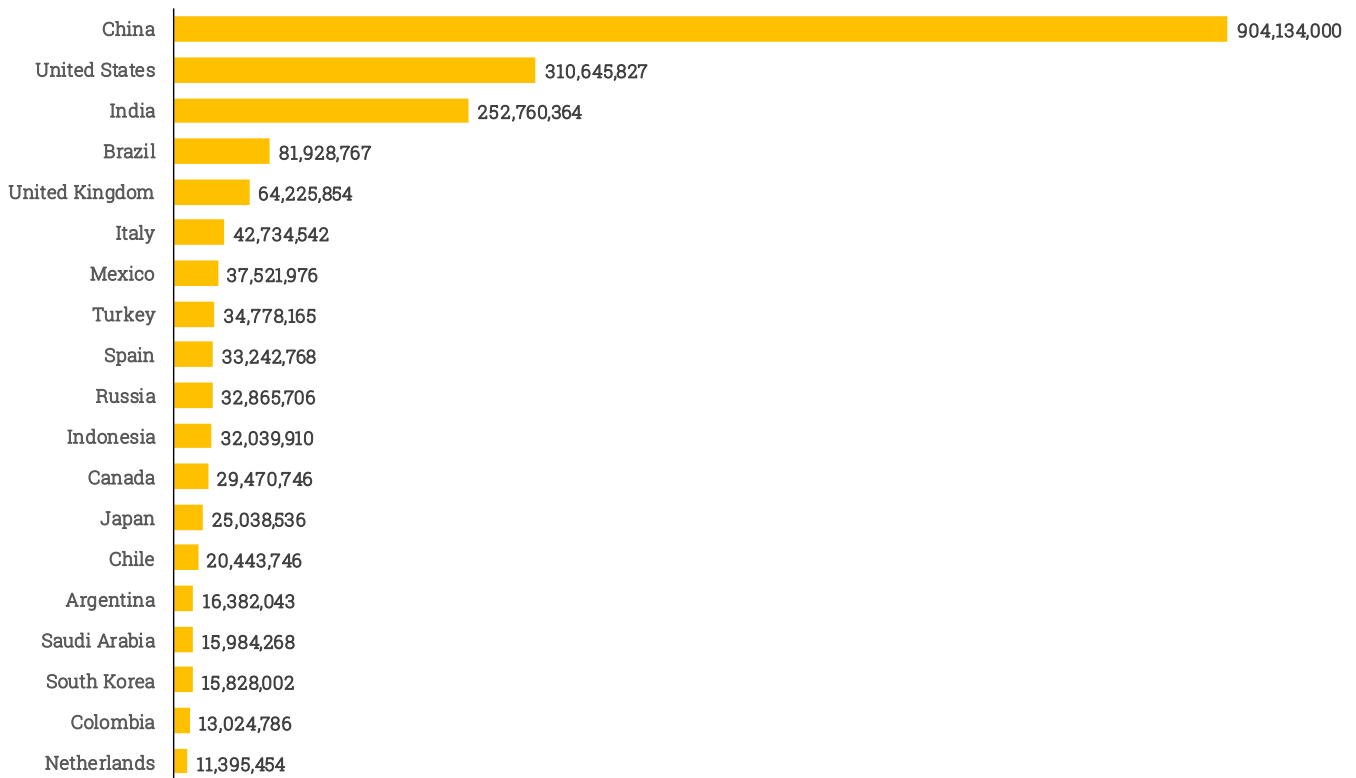
Ritmo de Vacinação no Brasil (Coronavirusbral)



Fonte: Coronavirusbral. Elaboração: XP Investimentos

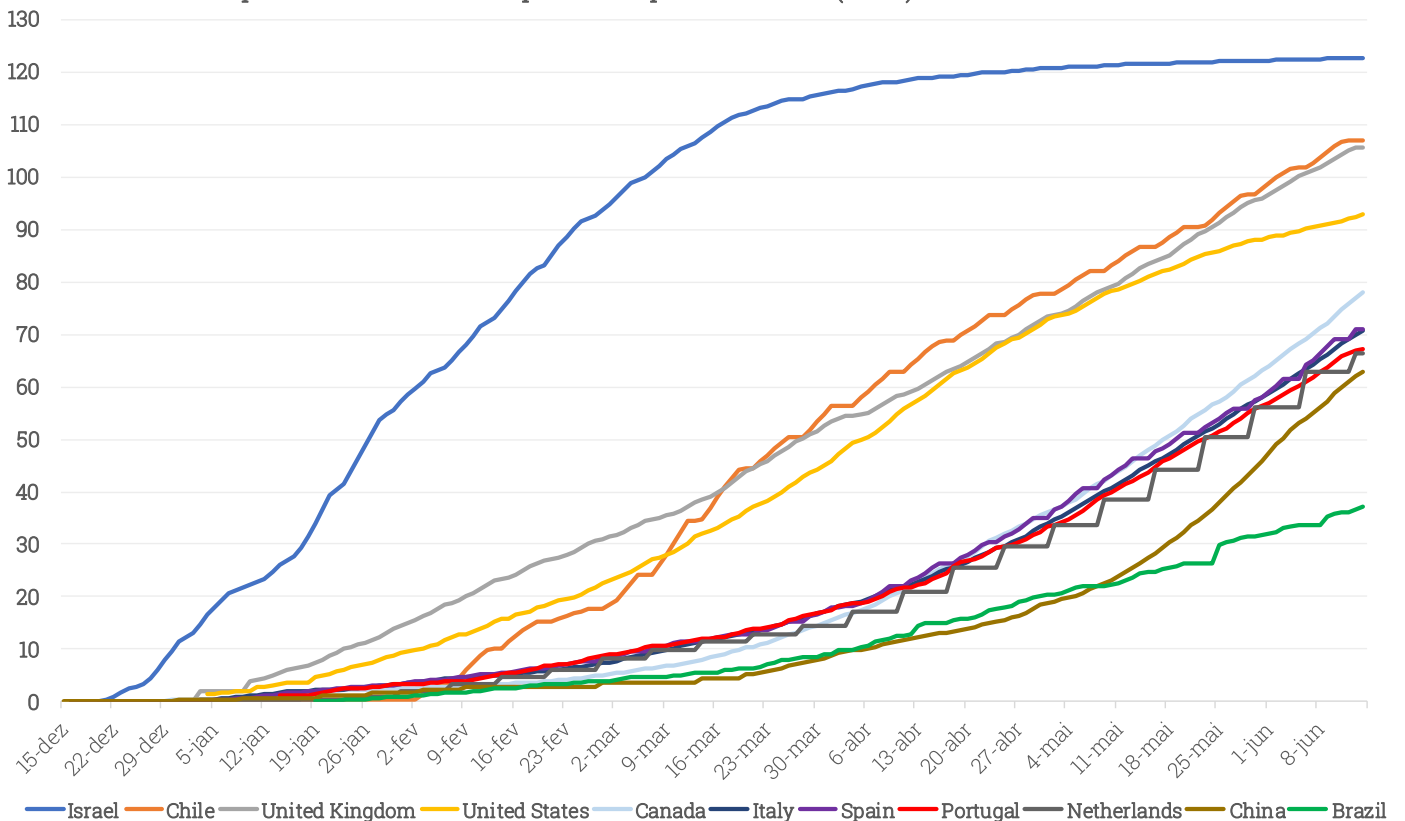
# Vacinação no Mundo

Total de Doses Aplicadas - Países Seleccionados (OWD e Coronavirusbral)



Fonte: Our World in Data e Coronavirusbral. Elaboração: XP Investimentos

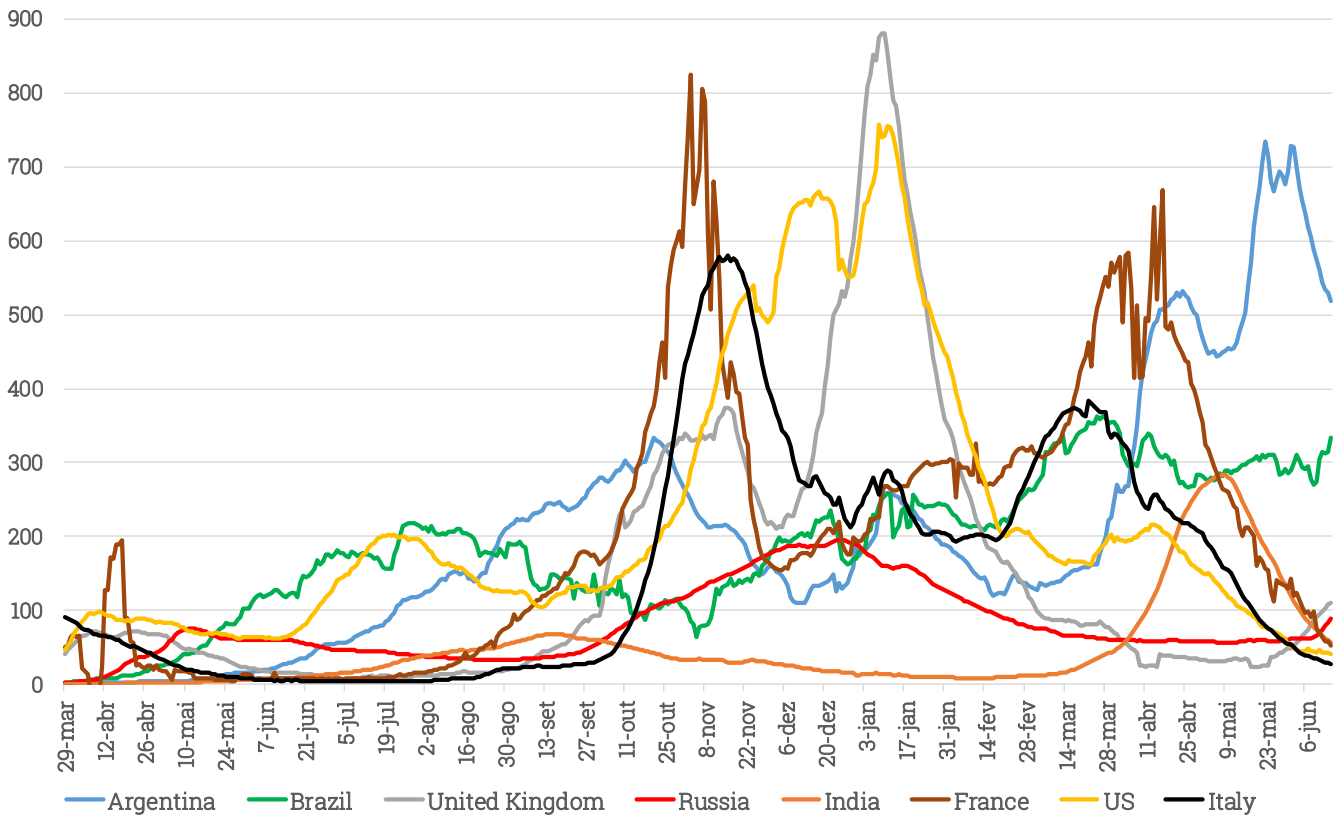
Doses de Vacina por 100 Habitantes- 10 primeiros países + Brasil (OWD)



Fonte: Our World in Data. Elaboração: XP Investimentos

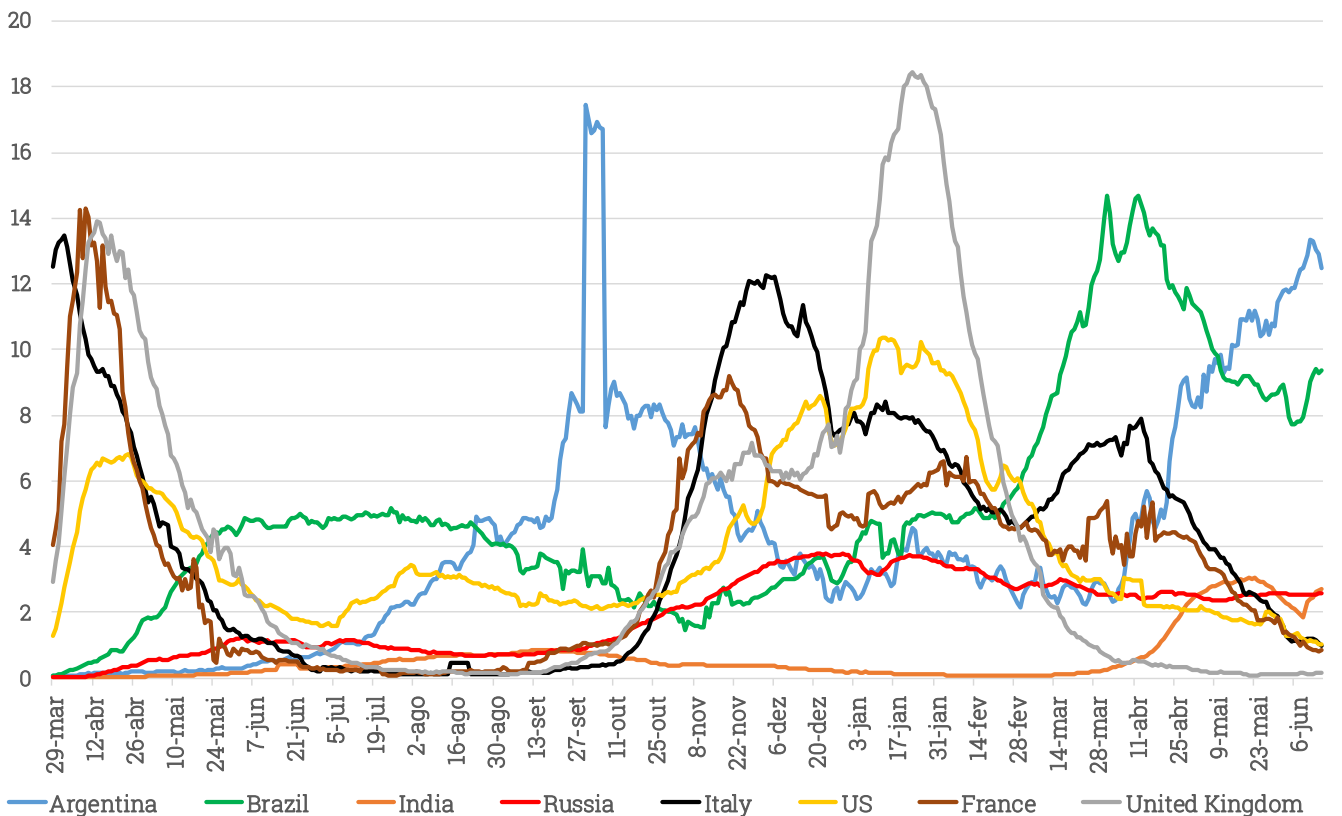
## Países Selecionados

Novos Casos por Milhão de Habitantes (Média Móvel 7 Dias) - Principais Países (Johns Hopkins)



Fonte: JHU e ONU. Elaboração: XP Investimentos.

Novas Mortes por Milhão de Habitantes (Média Móvel 7 Dias)- Principais Países (JHU)



Fonte: JHU e ONU. Elaboração: XP Investimentos

## XP MACRO STRATEGY & POLITICAL ANALYSIS

Richard Back  
Head Political Analyst

Erich Decat  
Political Analyst

Victor Scalet  
Political Analyst & Macro Strategist

Debora Santos  
Political Analyst

Paulo Gama  
Political Analyst

Alexandre Maluf  
Political Analyst

Junia Gama  
Political Analyst

Sol Azcune  
Political Analyst



@orichardback



@opaulogama



XP Frequência Política

### Disclaimer

This material was prepared by XP Investimentos CCTVM S.A. (“XP Investimentos” ou “XP”) and should not be considered as a research material for the purpose of CVM Instruction 483/2010. All opinions, projections and estimates constitute the judgment of the author as of the date of transmission and these, plus any other information contained herein, are subject to change without notice. Nothing in this report constitutes a representation that any investment strategy or recommendation contained herein is suitable or appropriate to a recipient’s individual circumstances or otherwise constitutes a personal recommendation. This report is published solely for information purposes, it does not constitute an advertisement and is not to be construed as a solicitation or an offer to buy or sell any securities or related financial instruments. This material (including any attachments) is confidential, may contain proprietary or privileged information and is intended for the named recipient(s) only. XP Investimentos, affiliates, parentes, shareholders, director and officers does not provide any support, financially or otherwise to any political parties, political campaigns, candidates, or public officials.