



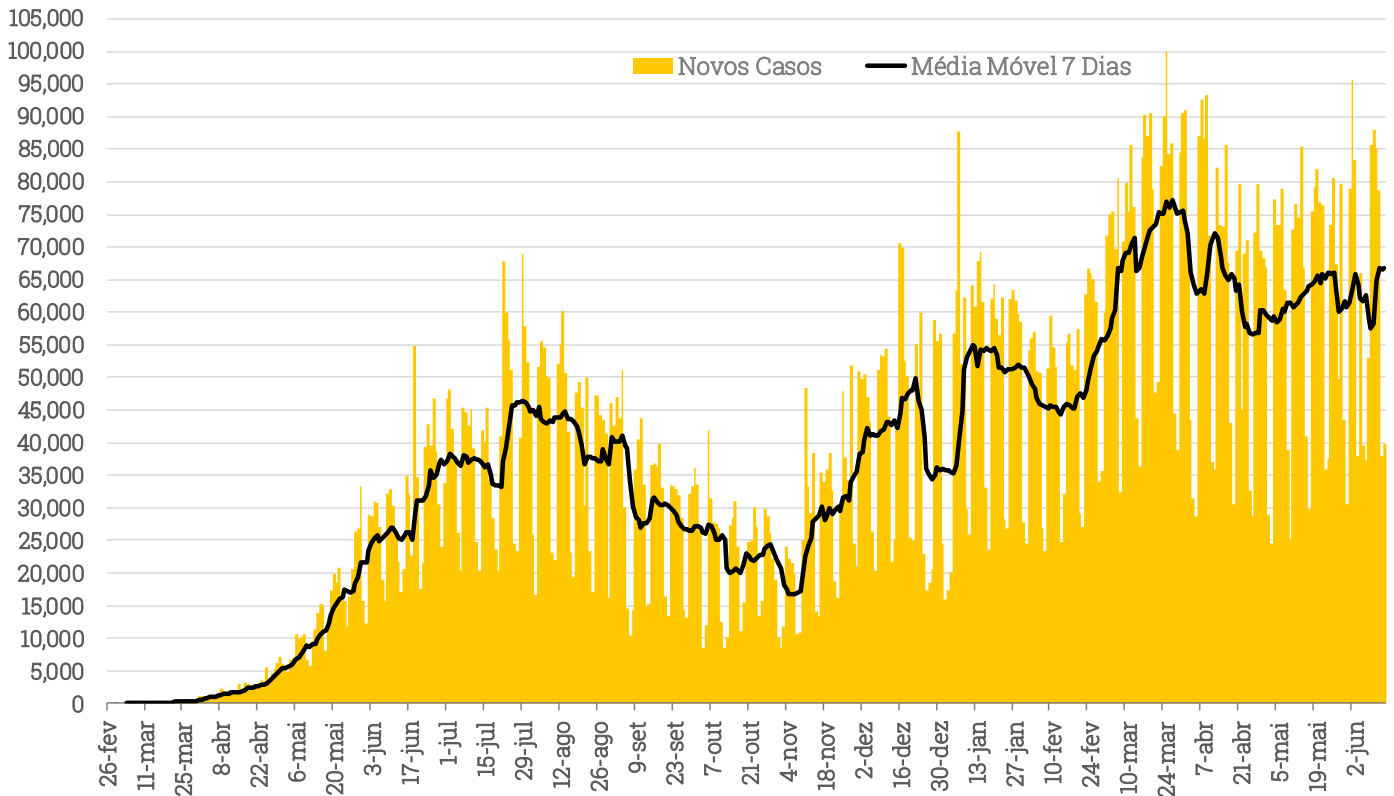
Coronavírus: Update Diário

15 de Junho de 2021

 investimentos

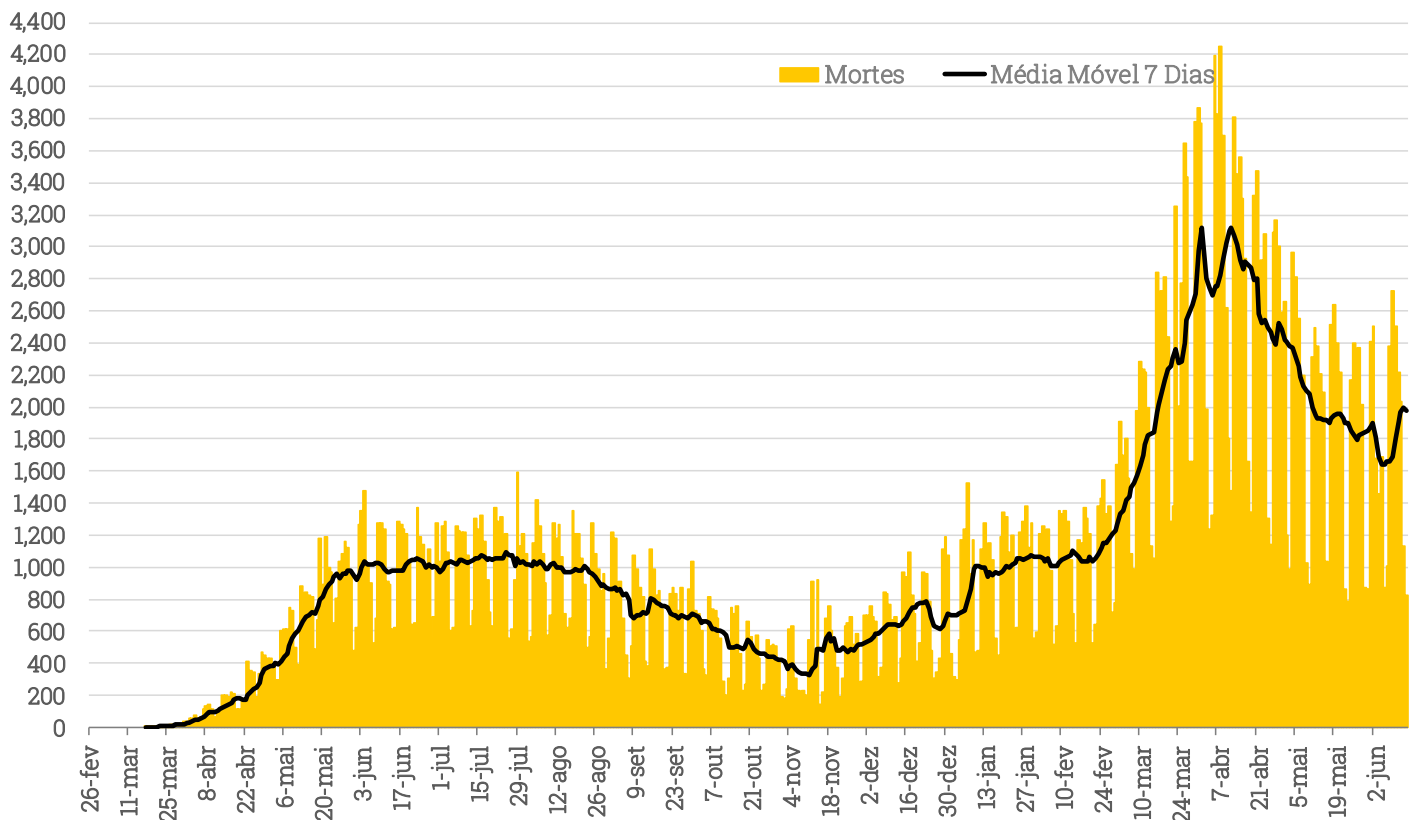
Brasil

Casos Diários de Coronavírus - Brasil (Ministério da Saúde)



Fonte: Ministério da Saúde. Elaboração: XP Investimentos.

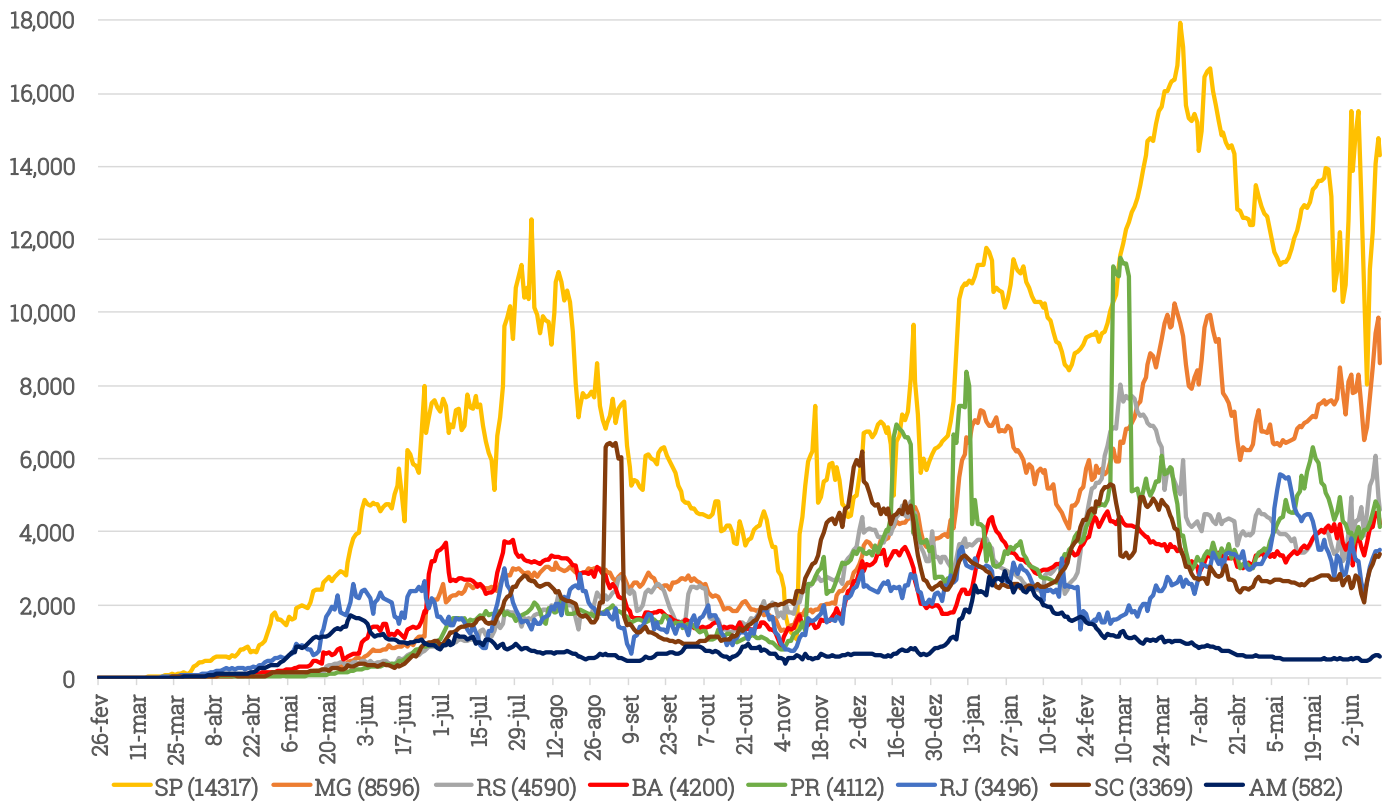
Mortes Diárias por Coronavírus - Brasil (Ministério da Saúde)



Fonte: Ministério da Saúde. Elaboração: XP Investimentos.

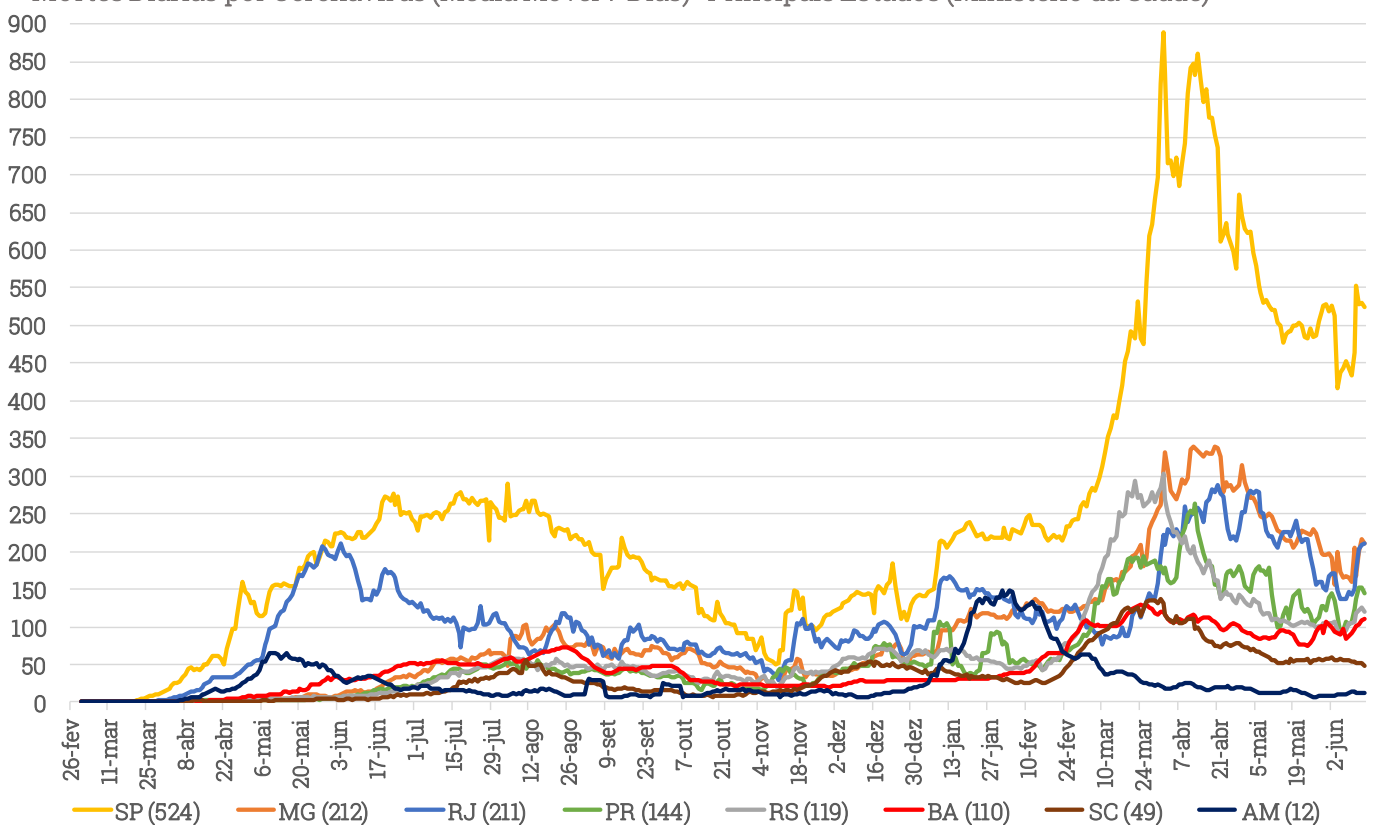
Principais Estados

Evolução de Casos de Coronavírus (Média Móvel 7 Dias)- Principais Estados (Ministério da Saúde)



Fonte: Ministério da Saúde. Elaboração: XP Investimentos.

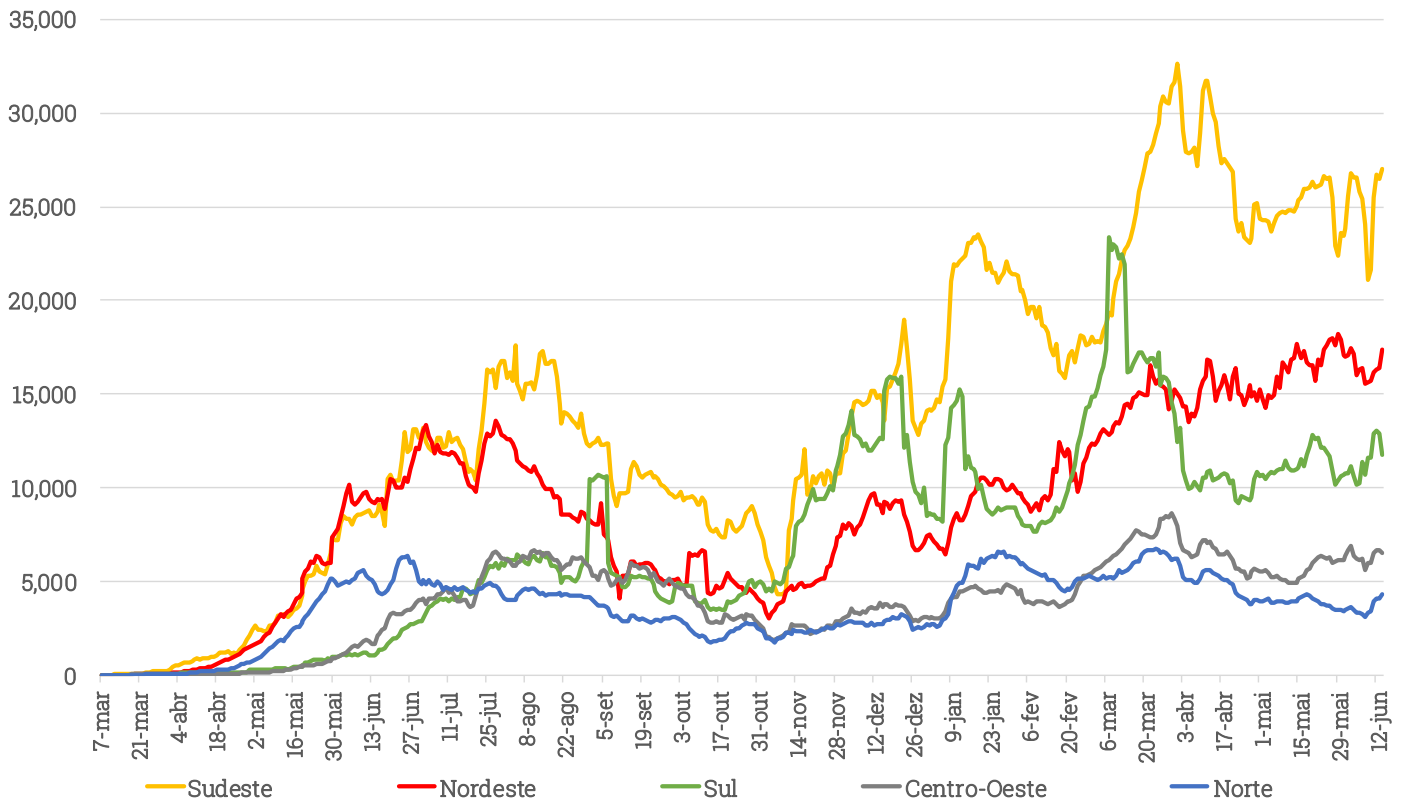
Mortes Diárias por Coronavírus (Média Móvel 7 Dias)- Principais Estados (Ministério da Saúde)



Fonte: Ministério da Saúde. Elaboração: XP Investimentos.

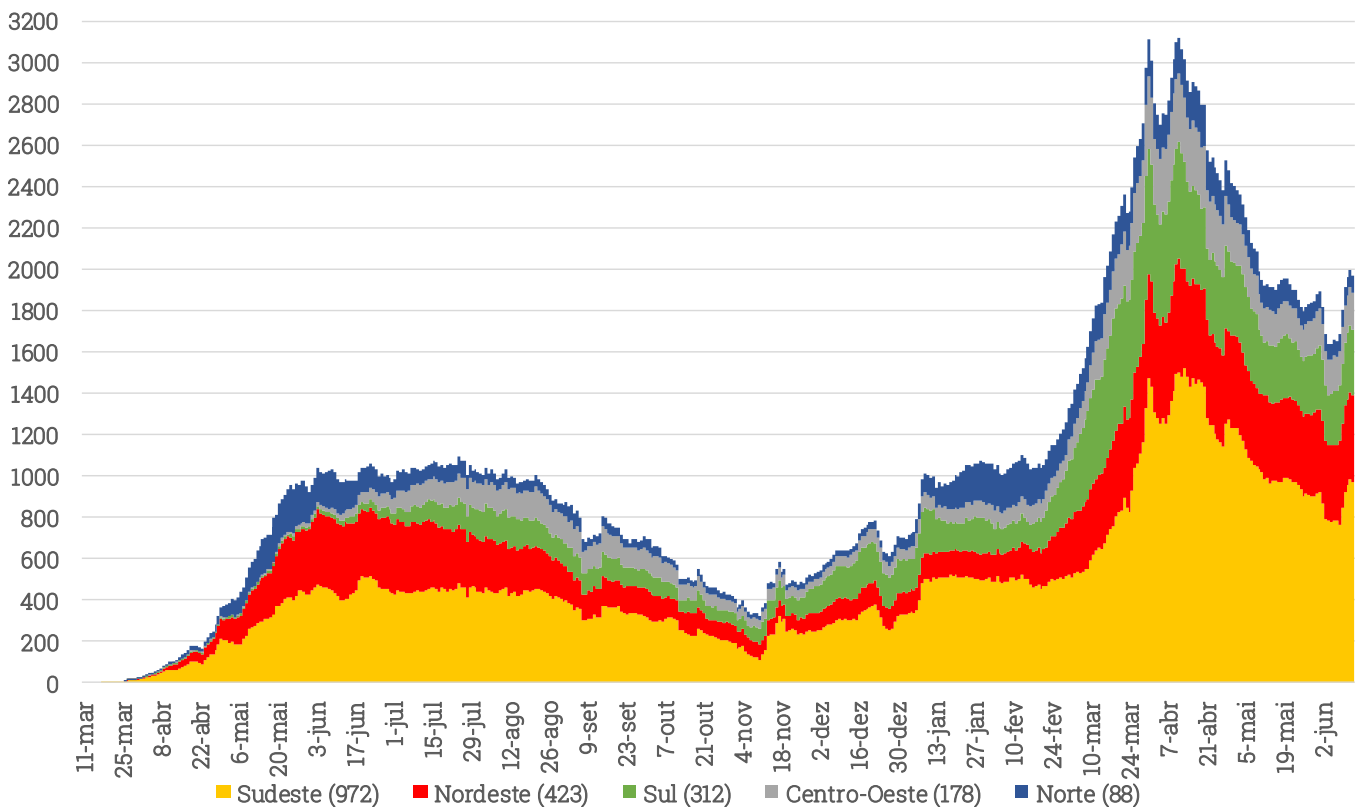
Regiões Brasileiras

Casos Diários de Coronavírus (Média Móvel 7 Dias) - Regiões Brasileiras (Min. da Saúde)



Fonte: Ministério da Saúde. Elaboração: XP Investimentos.

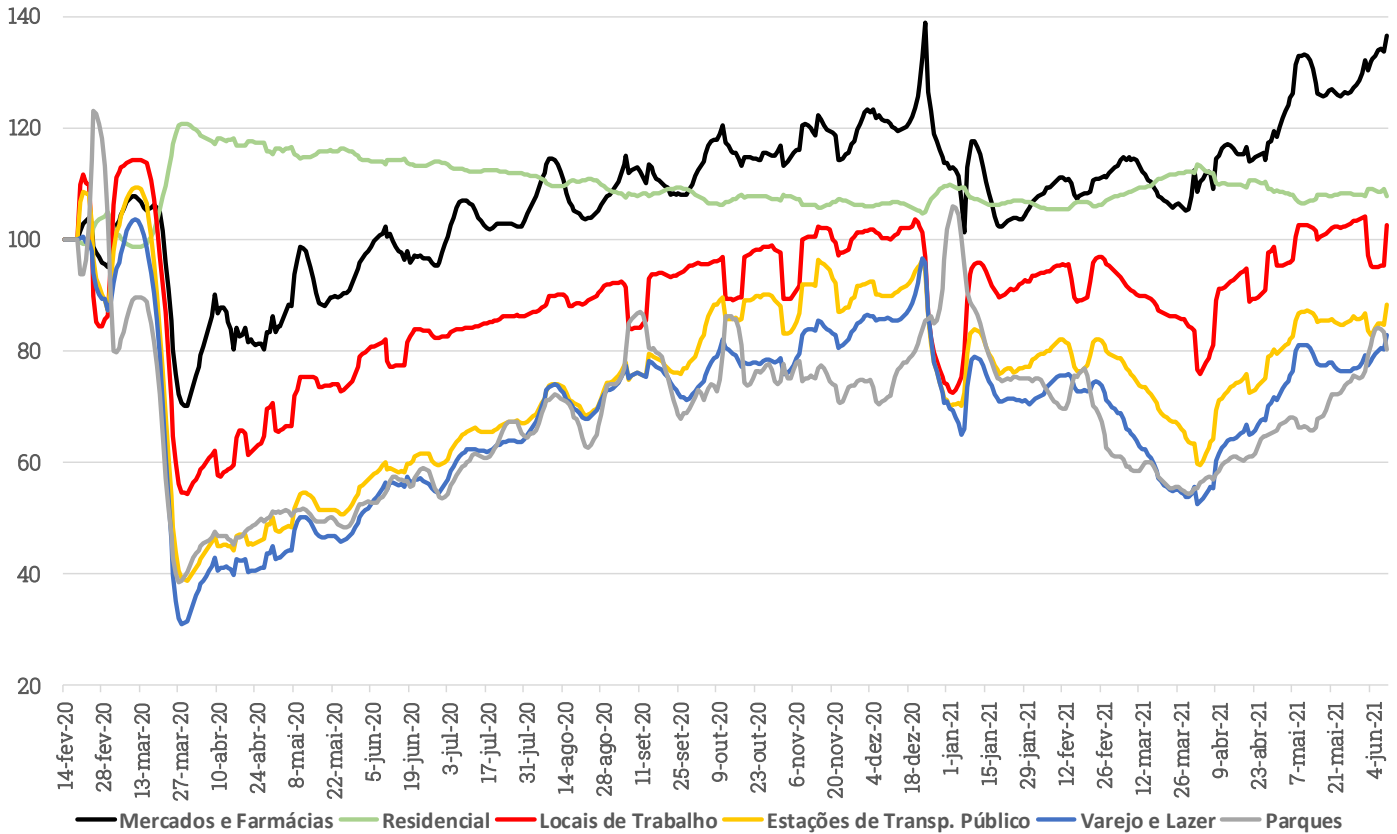
Mortes Diárias (Média Móvel 7 Dias) - Regiões Brasileiras (Min. da Saúde)



■ Sudeste (972) ■ Nordeste (423) ■ Sul (312) ■ Centro-Oeste (178) ■ Norte (88)

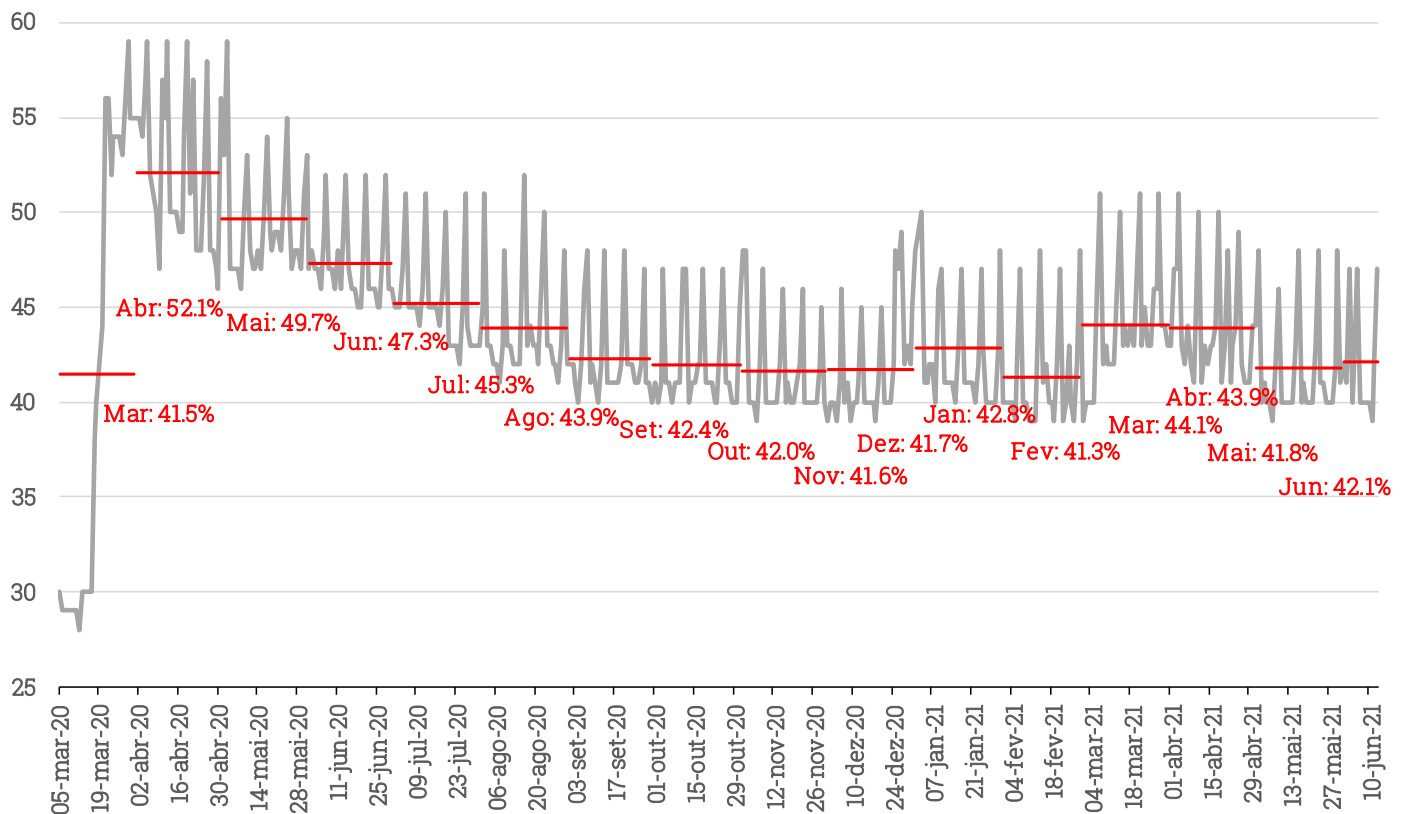
Isolamento Social

Google Mobilidade (mm7d. Pré-pandemia = 100)



Fonte: Google. Elaboração: XP Investimentos

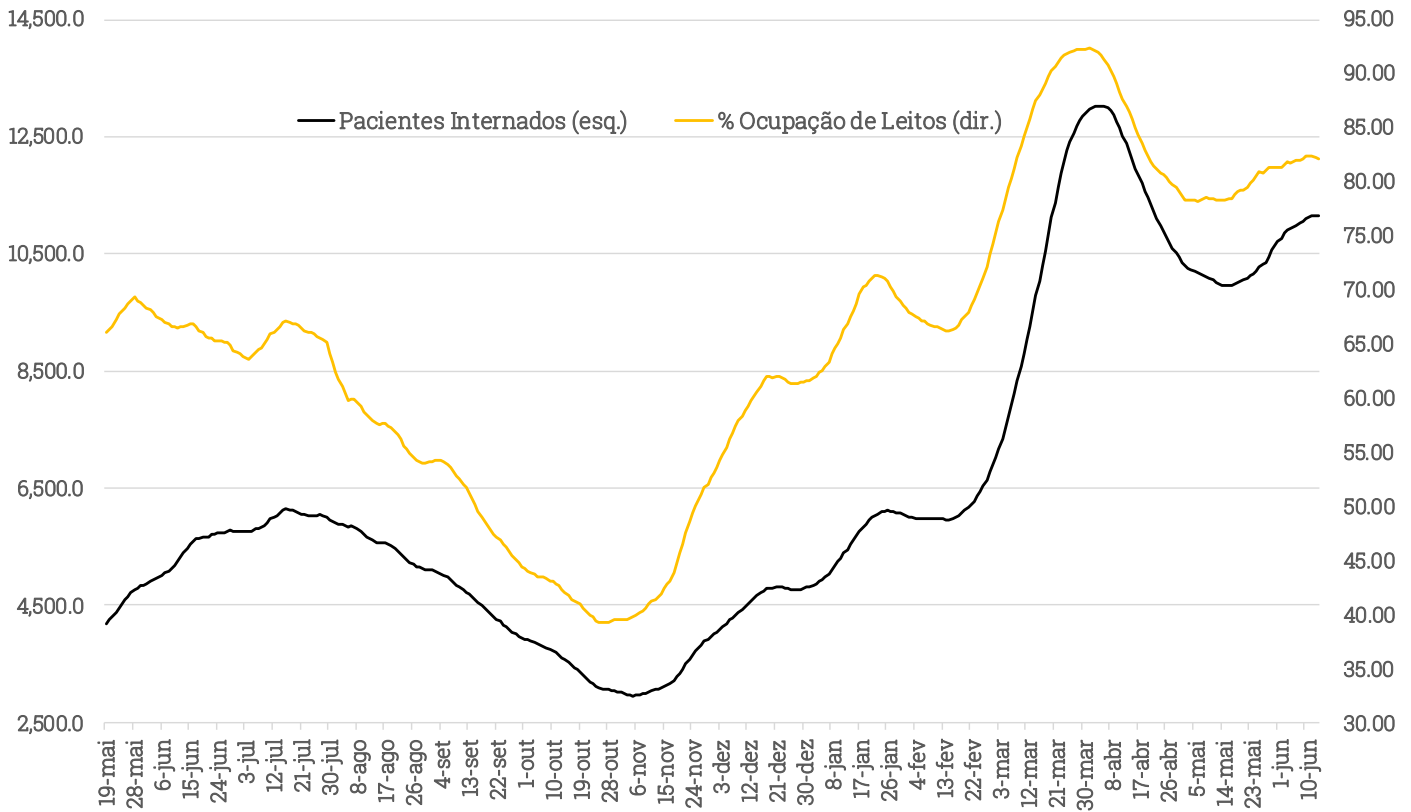
Estado de São Paulo: Isolamento Social (%)



Fonte: Secretaria da Saúde do Estado de São Paulo. Elaboração: XP Investimentos

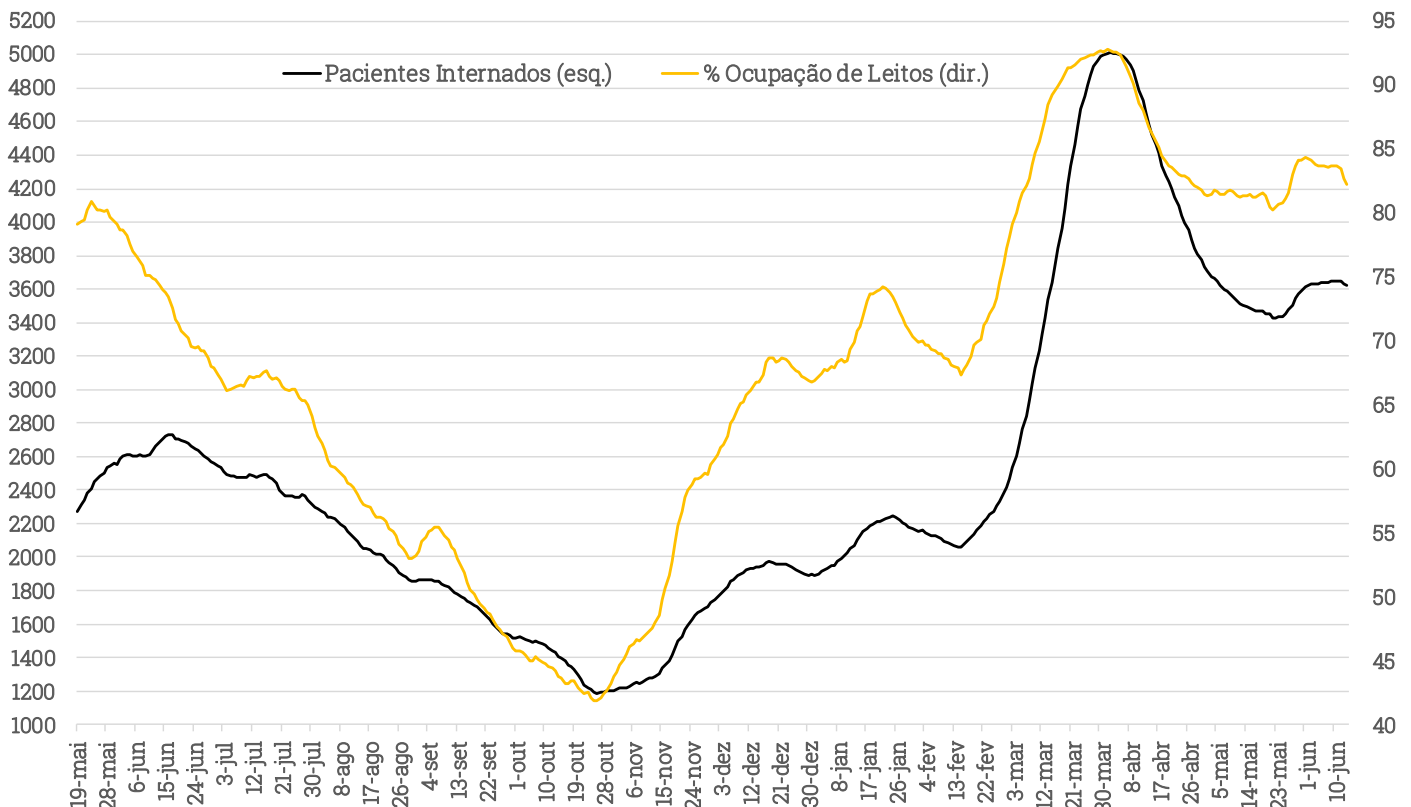
Internações em São Paulo

Internações em UTIs & %Ocupação de Leitos de Covid-19 (Estado de SP - mm7d)



Fonte: Secretaria de Saúde do Estado de São Paulo. Elaboração: XP Investimentos

Internações em UTIs & %Ocupação de Leitos de Covid-19 (SP Capital - mm7d)



Fonte: Secretaria de Saúde do Estado de São Paulo. Elaboração: XP Investimentos

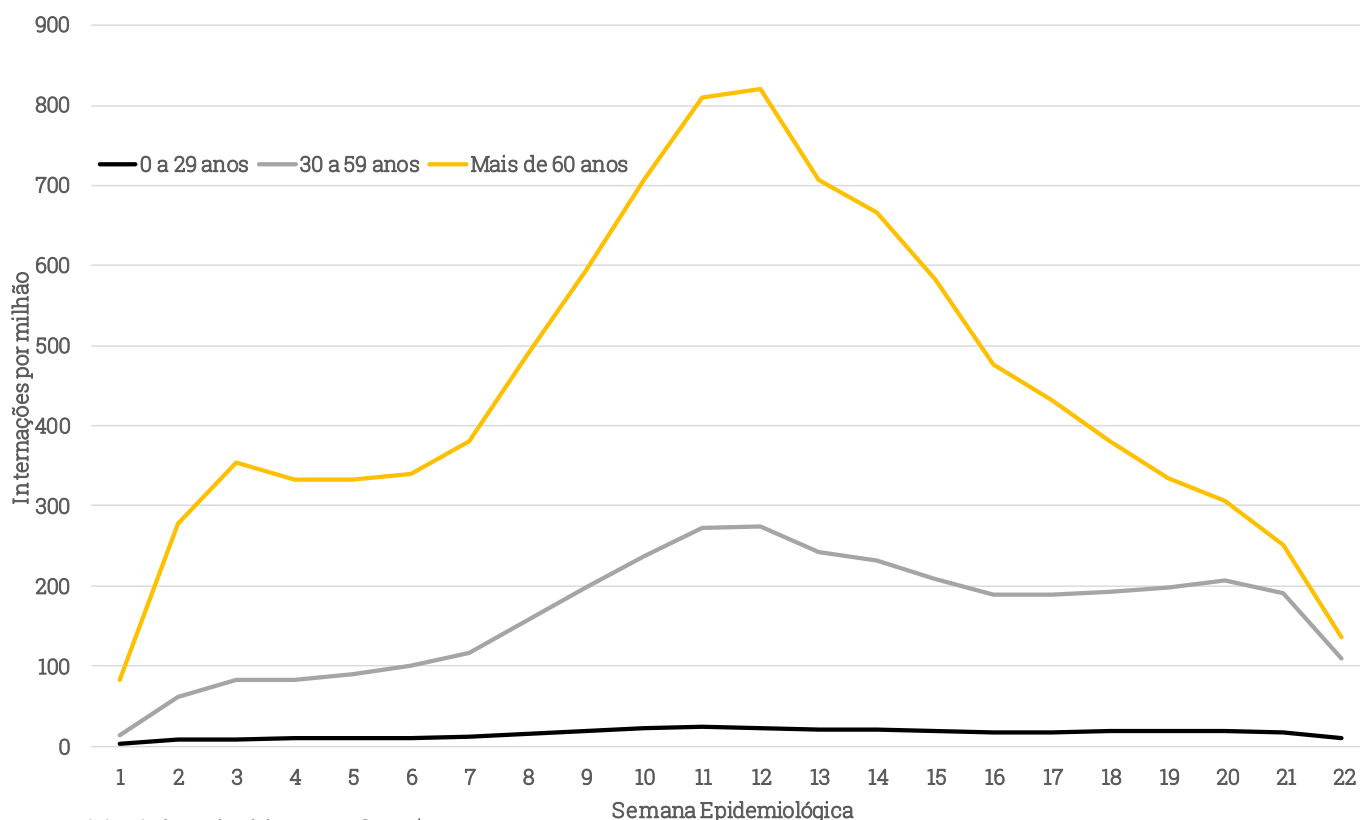
Ocupação de Leitos

Ocupação de Leitos nos Estados			
UF	Ocupação	Última atualização	7/6 vs 31/5 (p.p.)
MS	106.3%	7 de jun	4.2
SE	97.3%	7 de jun	1.6
PR	96.1%	7 de jun	0.7
PE	96.0%	7 de jun	-2.0
SC	95.7%	7 de jun	2.4
DF	94.0%	7 de jun	-0.9
AL	91.5%	7 de jun	0.0
TO	90.1%	7 de jun	0.3
MA	88.6%	7 de jun	5.8
CE	87.7%	7 de jun	0.9
PI	87.6%	7 de jun	-1.7
GO	87.2%	7 de jun	9.2
RS	87.1%	7 de jun	0.7
MT	86.0%	7 de jun	-9.0
RN	84.8%	7 de jun	-5.9
BA	84.2%	7 de jun	-0.7
SP	82.2%	7 de jun	-0.9
MG	82.1%	7 de jun	-0.2
PB	82.0%	7 de jun	1.0
RJ	81.2%	7 de jun	-3.5
PA	78.4%	7 de jun	3.8
ES	68.4%	7 de jun	-7.8
AP	67.1%	7 de jun	-0.8
RR	62.1%	7 de jun	-4.6
RO	60.8%	7 de jun	-17.4
AM	56.0%	7 de jun	-0.8
AC	43.4%	7 de jun	0.0

Fonte: Coronavirusbral. Elaboração: XP Investimentos

Internações Brasil (atualizado toda quinta-feira)

Internações por Coronavírus 2021: Novas Internações por Faixa Etária (Nº controlado pela população)



Fonte: Ministério da Saúde. Elaboração: XP Investimentos.

Cronograma de Entregas de Vacinas

Cronograma de Entregas de Vacinas Covid-19* (milhões de doses)

Origem	Jan	Fev	Mar	Abr	Mai	Jun	Jul	Ago/Set	4T
Fiocruz (+AstraZeneca Imp.)	2.0	2.0	2.8	19.2	21.7	18.0	15.0	26.3	118.0
Butantan (+Sinovac Imp.)	8.7	4.9	22.8	5.8	5.1	5.0	10.0	37.8	30.0
Covax (AstraZeneca)	-	-	1.0	-	4.1	2.1	2.0	-	5.1
Covax (Pfizer)	-	-	-	-	-	0.8	-	-	-
Covax (A Definir)	-	-	-	-	-	-	-	-	-
Pfizer	-	-	-	1.0	2.5	12.0	8.0	76.5	100.0
Janssen	-	-	-	-	-	-	-	-	38.0
Total	10.7	6.9	26.6	26.0	33.4	37.9	35.0	140.6	291.1

Fonte: Ministério da Saúde. Elaboração: XP. *Atualizado em 09/06/21

Vacinação no Brasil

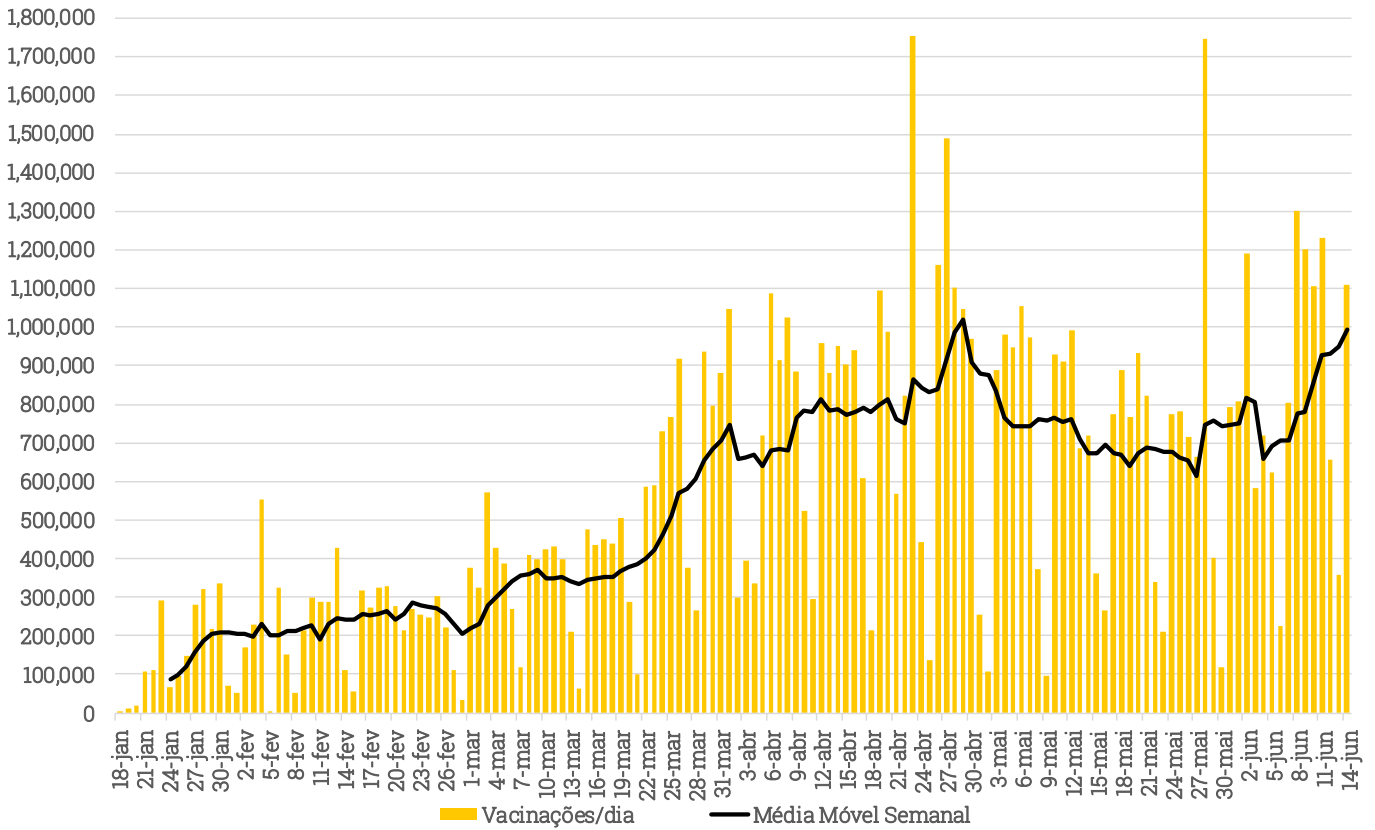
Vacinação nos Estados Brasileiros

UF	Doses Aplicadas (1ª Dose)	Doses Aplicadas (2ª Dose)	Total de Doses Aplicadas	% Pop. com 1ª Dose	% Pop. com 2ª Dose
MS	1,015,255	389,367	1,404,622	36.14%	13.86%
RS	3,803,251	1,630,278	5,433,529	33.30%	14.27%
ES	1,238,792	461,170	1,699,962	30.48%	11.35%
SP	13,641,257	5,965,429	19,606,686	29.47%	12.89%
SC	2,131,657	765,289	2,896,946	29.39%	10.55%
PR	3,239,009	1,280,839	4,519,848	28.12%	11.12%
BA	4,109,720	1,610,546	5,720,266	27.53%	10.79%
RJ	4,606,151	1,874,877	6,481,028	26.52%	10.79%
AM	1,101,421	508,414	1,609,835	26.17%	12.08%
DF	782,763	327,448	1,110,211	25.63%	10.72%
SE	591,572	210,993	802,565	25.51%	9.10%
MG	5,428,474	2,542,292	7,970,766	25.49%	11.94%
PE	2,450,776	1,001,355	3,452,131	25.48%	10.41%
GO	1,788,363	675,069	2,463,432	25.14%	9.49%
RN	874,849	388,411	1,263,260	24.75%	10.99%
AL	827,565	299,859	1,127,424	24.70%	8.95%
PB	988,662	465,653	1,454,315	24.48%	11.53%
MA	1,703,083	564,448	2,267,531	23.93%	7.93%
PI	768,046	306,464	1,074,510	23.41%	9.34%
CE	2,134,125	1,092,163	3,226,288	23.23%	11.89%
MT	739,634	298,003	1,037,637	20.97%	8.45%
TO	320,533	137,443	457,976	20.15%	8.64%
RO	342,205	140,924	483,129	19.04%	7.84%
PA	1,615,124	795,056	2,410,180	18.58%	9.15%
RR	110,817	63,035	173,852	17.55%	9.98%
AC	156,828	63,688	220,516	17.54%	7.12%
AP	147,449	61,444	208,893	17.11%	7.13%
Brasil	56,657,381	23,919,957	80,577,338	26.76%	11.30%

Fontes: Coronavirusbral. Elaboração: XP Investimentos

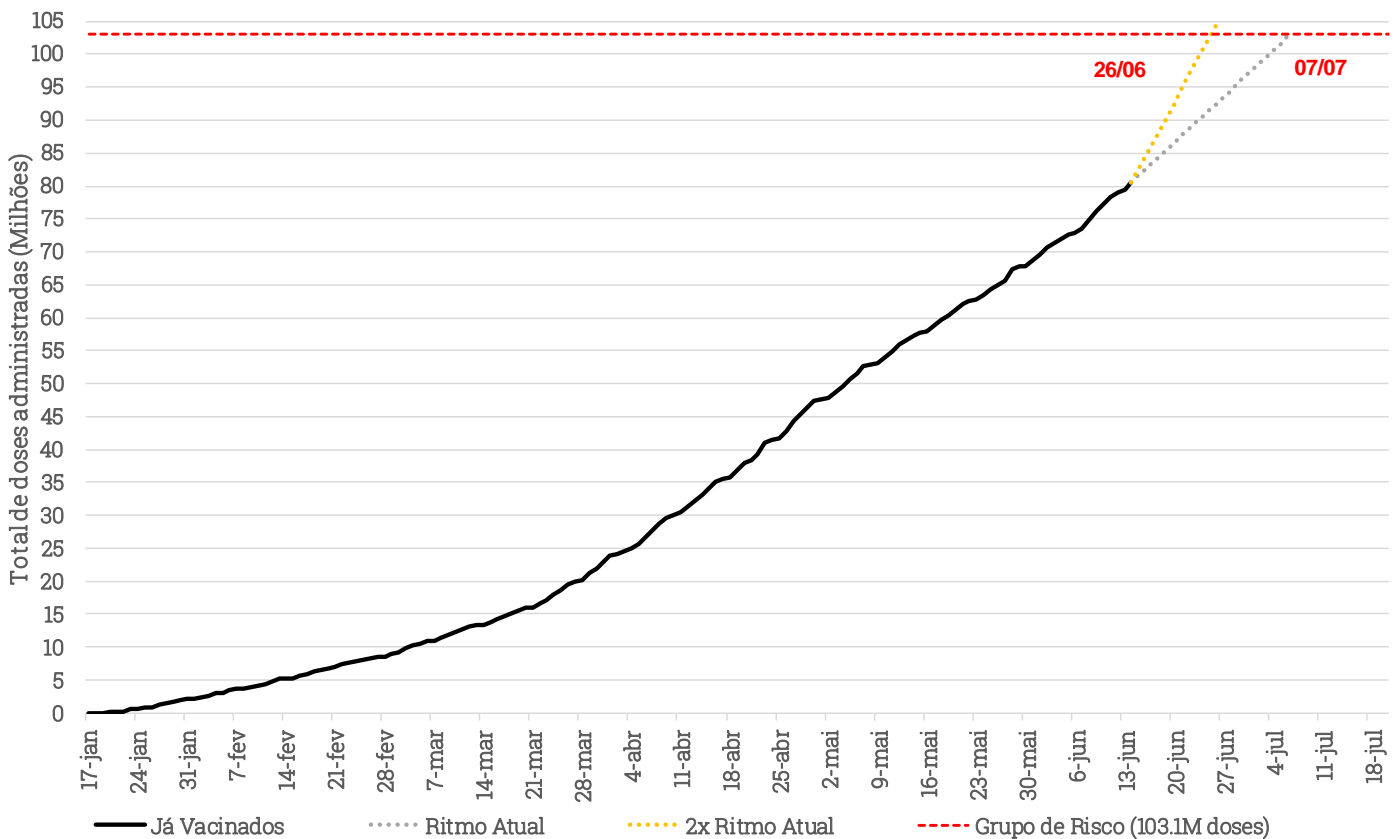
Vacinação no Brasil

Vacinação Diária: Brasil (Coronavirusbral)



Fontes: Coronavirusbral. Elaboração: XP Investimentos

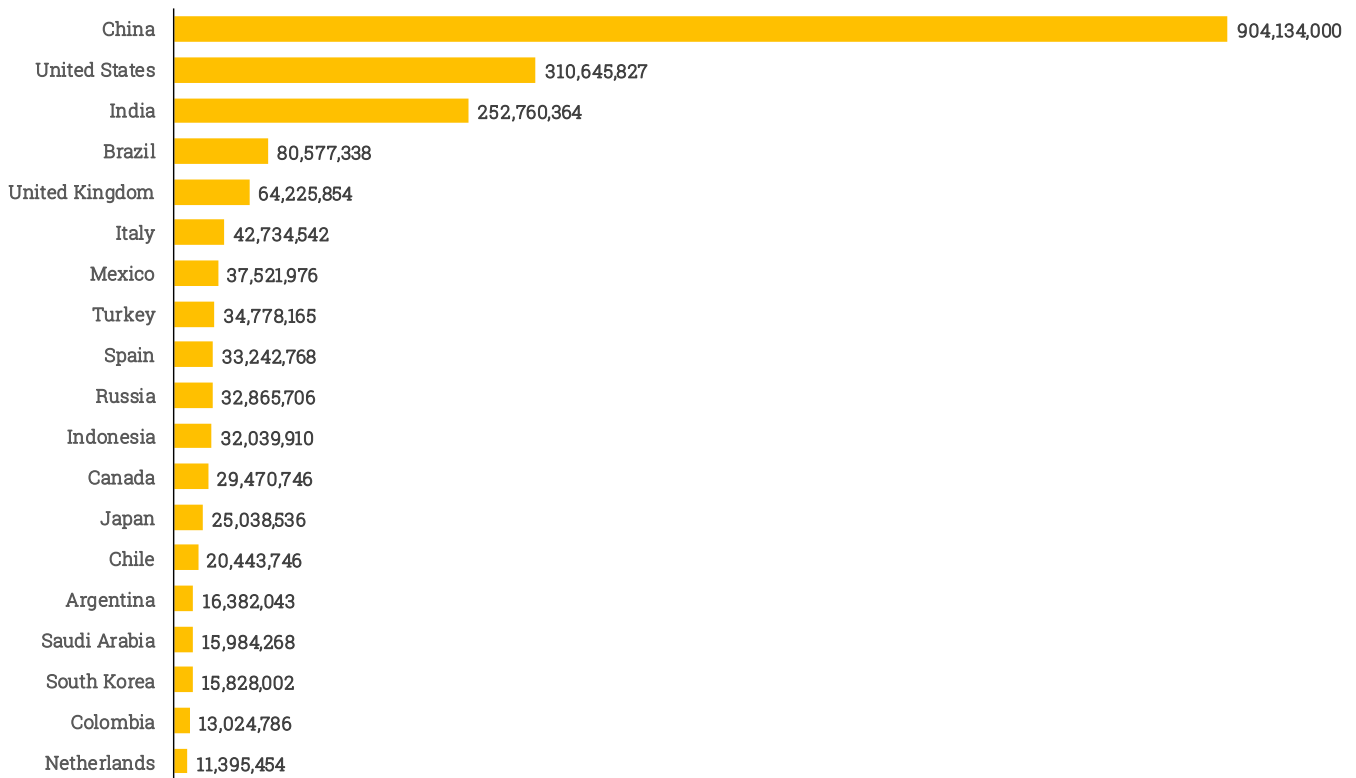
Ritmo de Vacinação no Brasil (Coronavirusbral)



Fonte: Coronavirusbral. Elaboração: XP Investimentos

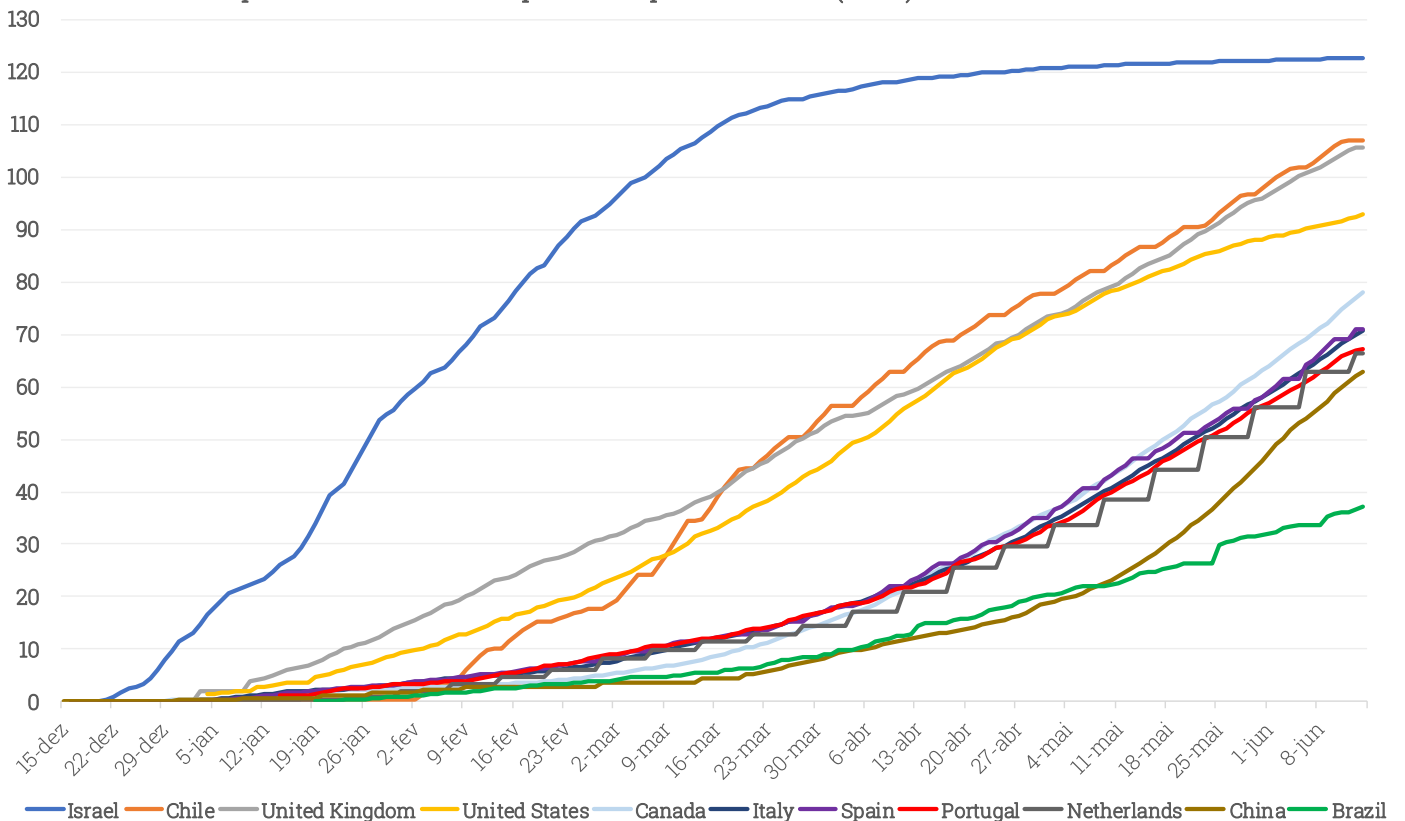
Vacinação no Mundo

Total de Doses Aplicadas - Países Selecionados (OWD e Coronavirusbral)



Fonte: Our World in Data e Coronavirusbral. Elaboração: XP Investimentos

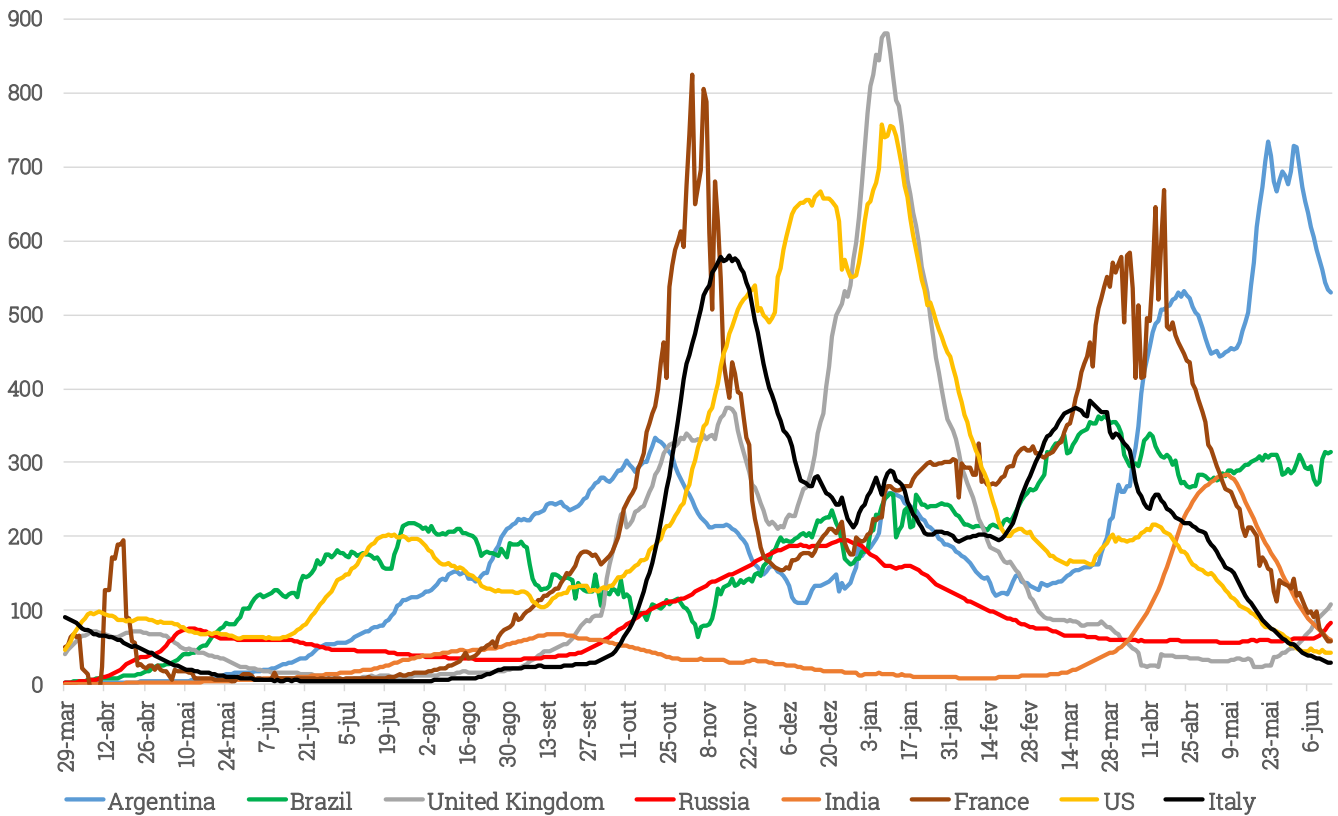
Doses de Vacina por 100 Habitantes- 10 primeiros países + Brasil (OWD)



Fonte: Our World in Data. Elaboração: XP Investimentos

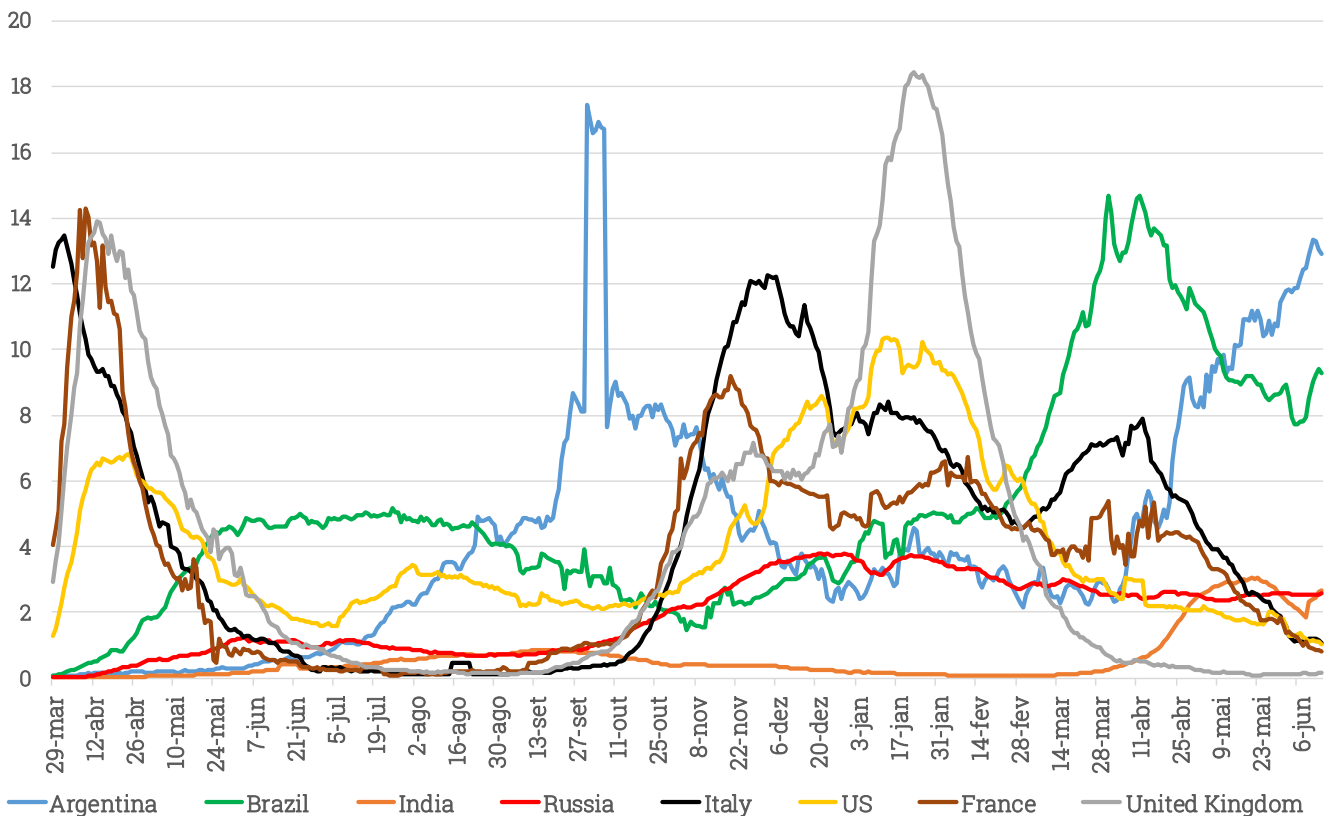
Países Selecionados

Novos Casos por Milhão de Habitantes (Média Móvel 7 Dias) - Principais Países (Johns Hopkins)



Fonte: JHU e ONU. Elaboração: XP Investimentos.

Novas Mortes por Milhão de Habitantes (Média Móvel 7 Dias)- Principais Países (JHU)



Fonte: JHU e ONU. Elaboração: XP Investimentos

XP MACRO STRATEGY & POLITICAL ANALYSIS

Richard Back
Head Political Analyst

Erich Decat
Political Analyst

Victor Scalet
Political Analyst & Macro Strategist

Debora Santos
Political Analyst

Paulo Gama
Political Analyst

Alexandre Maluf
Political Analyst

Junia Gama
Political Analyst

Sol Azcune
Political Analyst



@orichardback



@opaulogama



XP Frequência Política

Disclaimer

This material was prepared by XP Investimentos CCTVM S.A. (“XP Investimentos” ou “XP”) and should not be considered as a research material for the purpose of CVM Instruction 483/2010. All opinions, projections and estimates constitute the judgment of the author as of the date of transmission and these, plus any other information contained herein, are subject to change without notice. Nothing in this report constitutes a representation that any investment strategy or recommendation contained herein is suitable or appropriate to a recipient’s individual circumstances or otherwise constitutes a personal recommendation. This report is published solely for information purposes, it does not constitute an advertisement and is not to be construed as a solicitation or an offer to buy or sell any securities or related financial instruments. This material (including any attachments) is confidential, may contain proprietary or privileged information and is intended for the named recipient(s) only. XP Investimentos, affiliates, parentes, shareholders, director and officers does not provide any support, financially or otherwise to any political parties, political campaigns, candidates, or public officials.