



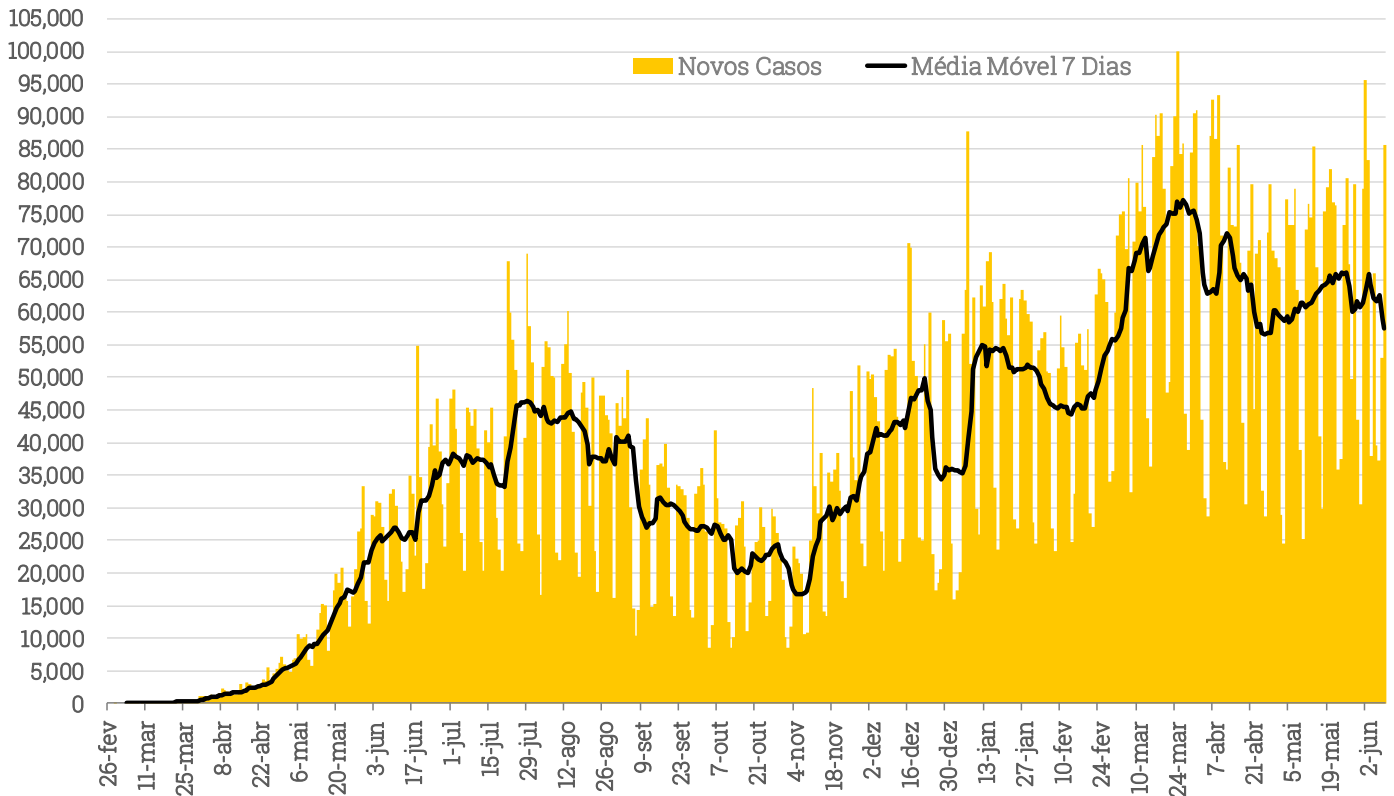
Coronavírus: Update Diário

10 de Junho de 2021

 investimentos

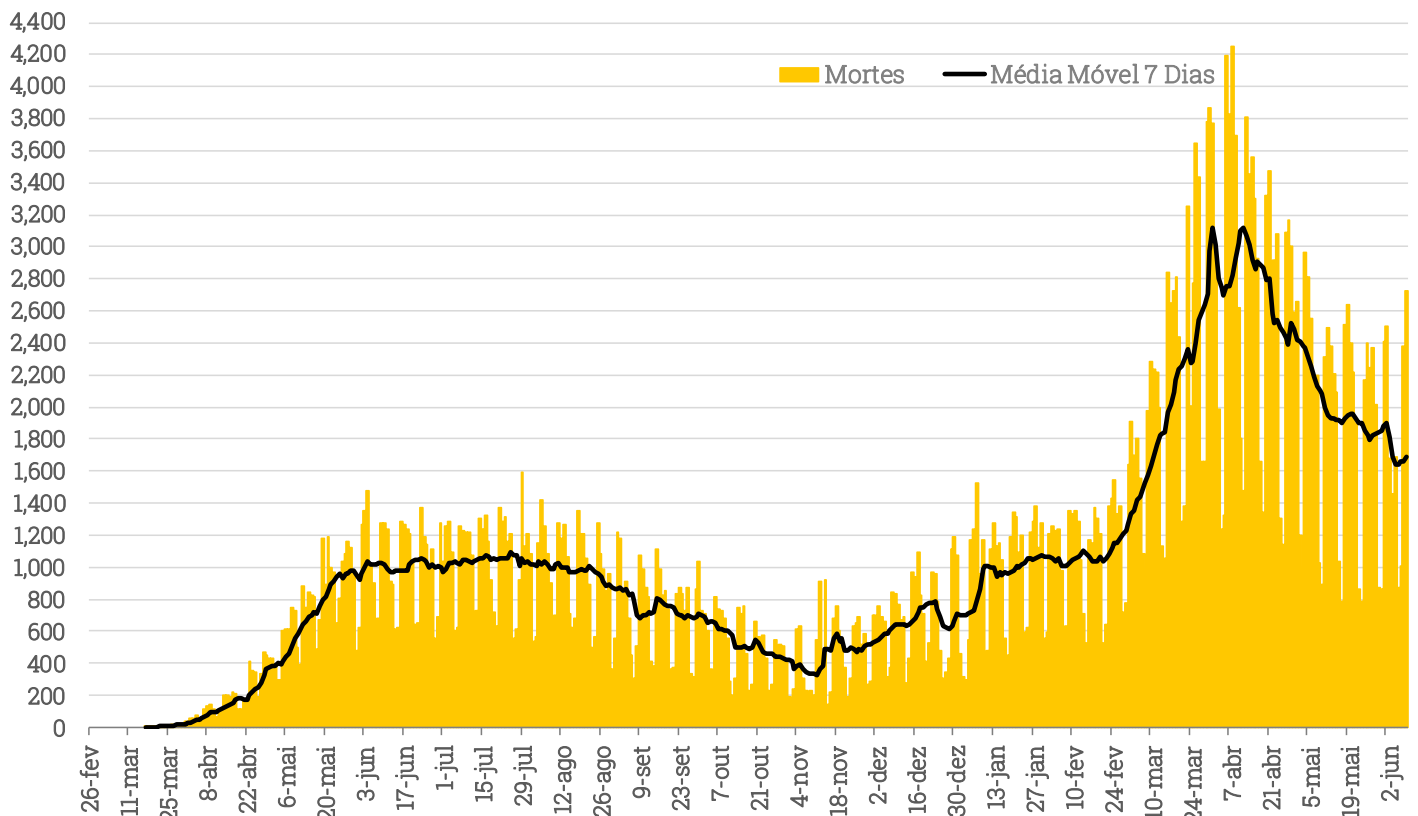
Brasil

Casos Diários de Coronavírus - Brasil (Ministério da Saúde)



Fonte: Ministério da Saúde. Elaboração: XP Investimentos.

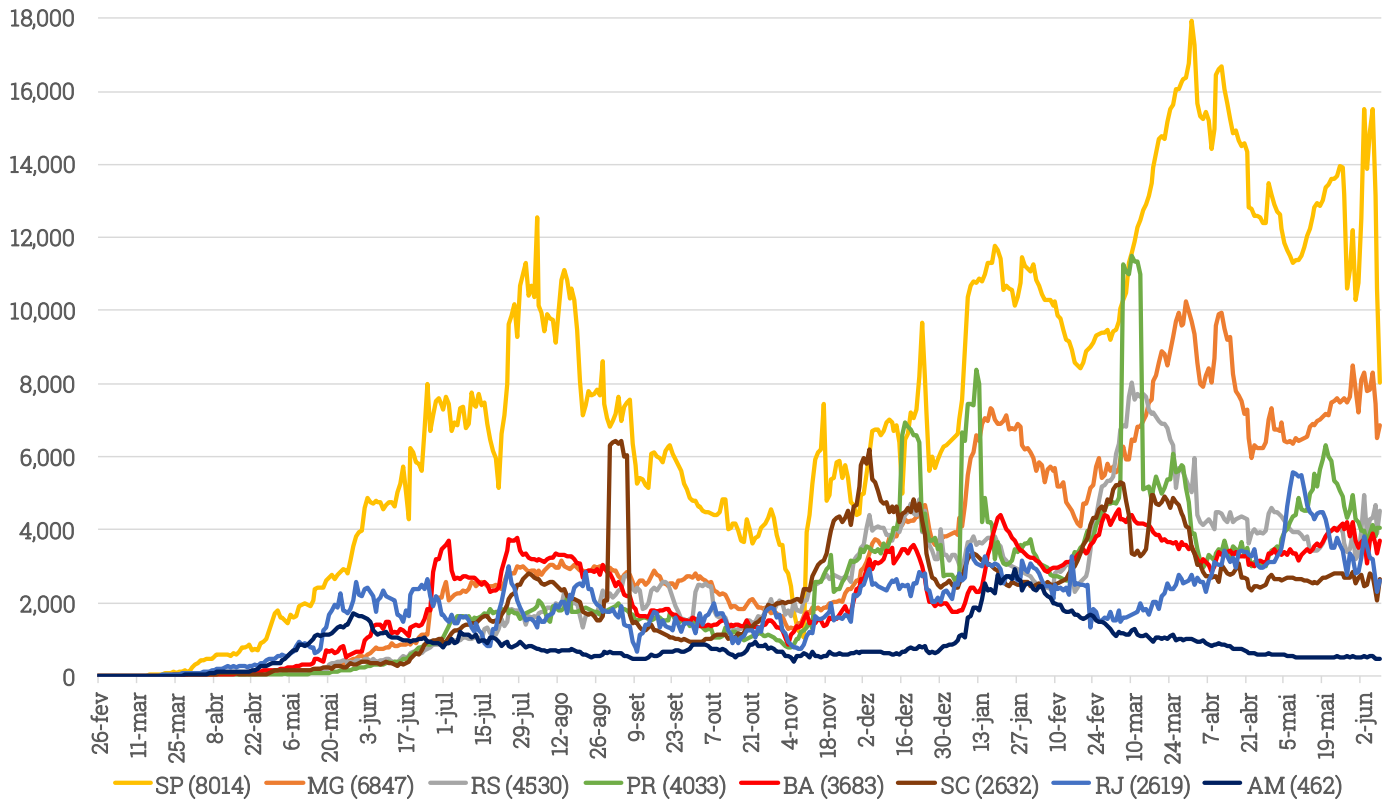
Mortes Diárias por Coronavírus - Brasil (Ministério da Saúde)



Fonte: Ministério da Saúde. Elaboração: XP Investimentos.

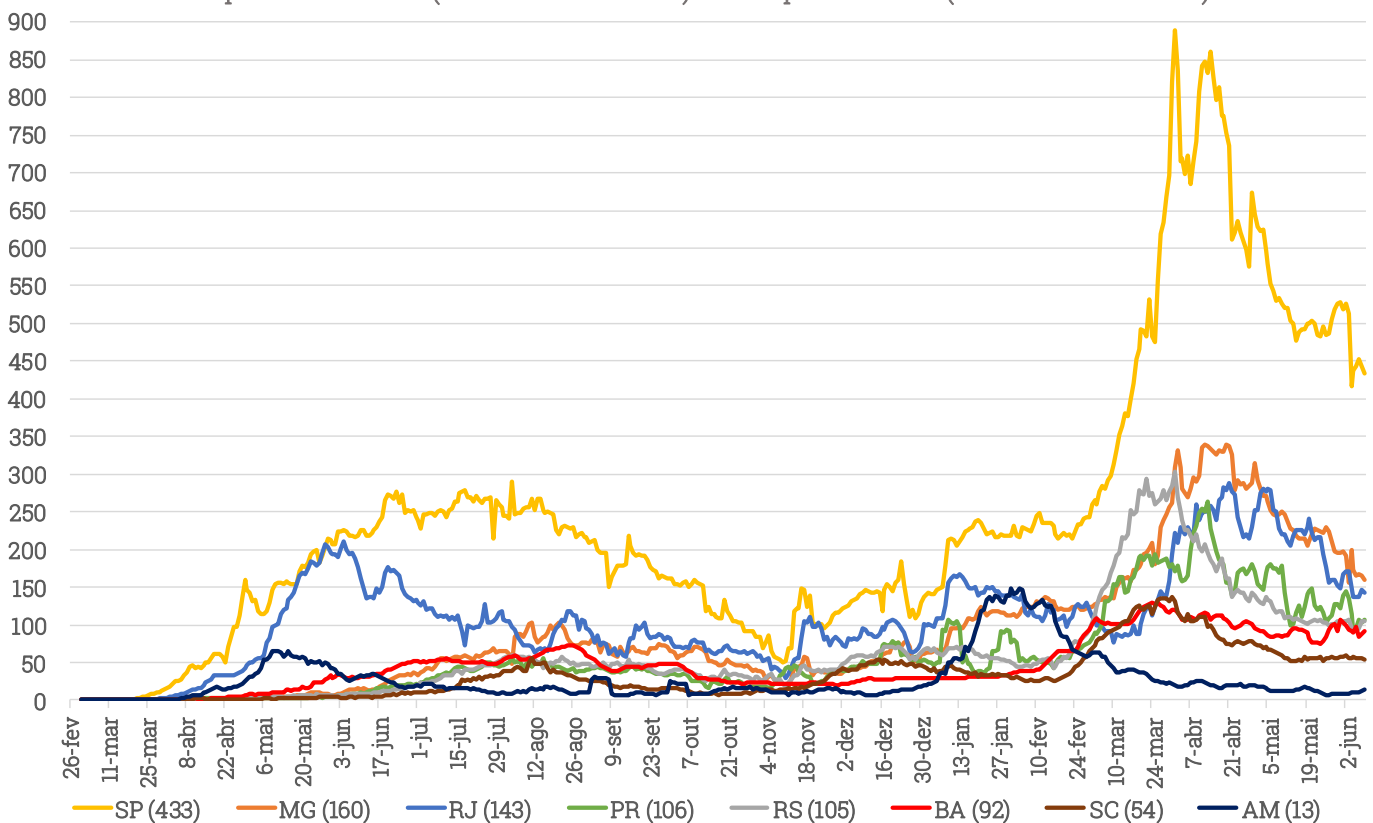
Principais Estados

Evolução de Casos de Coronavírus (Média Móvel 7 Dias)- Principais Estados (Ministério da Saúde)



Fonte: Ministério da Saúde. Elaboração: XP Investimentos.

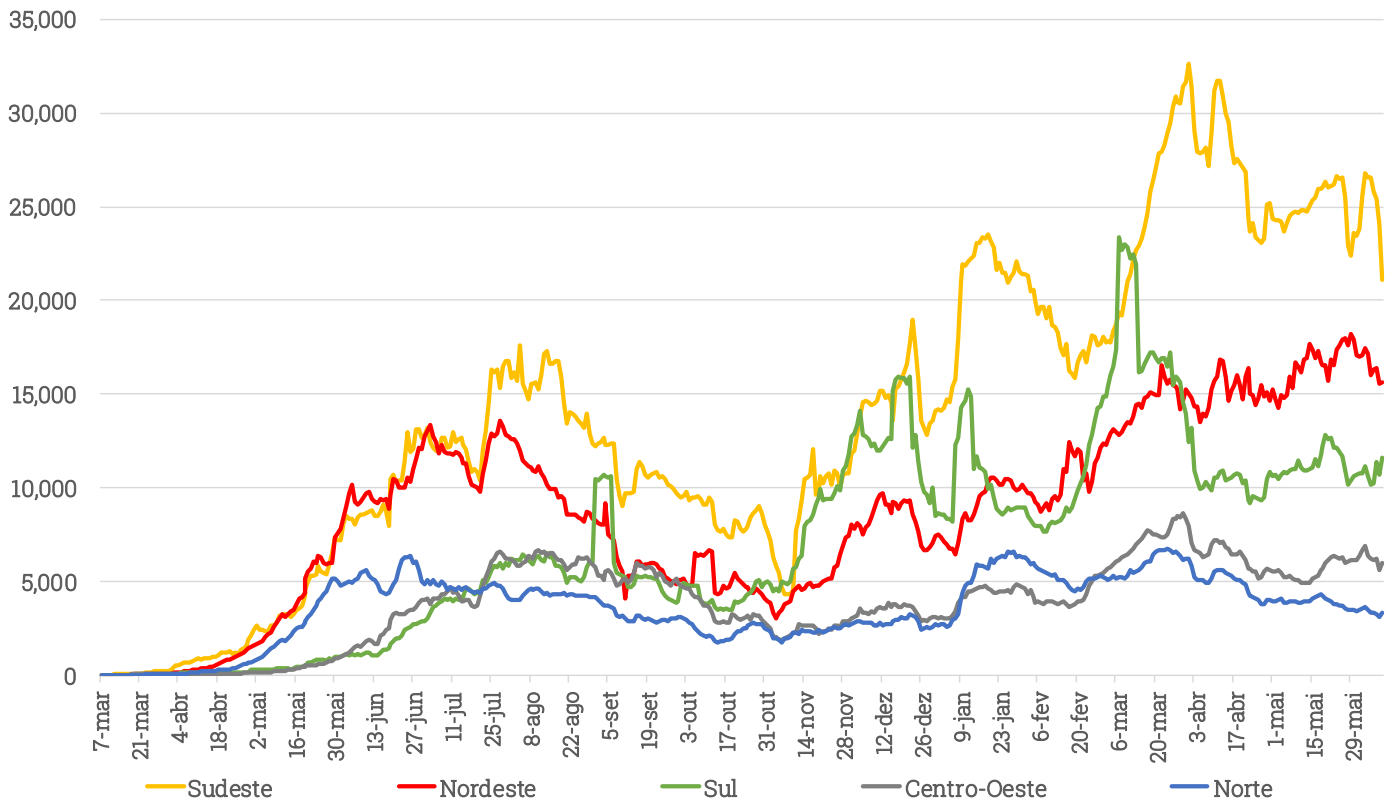
Mortes Diárias por Coronavírus (Média Móvel 7 Dias)- Principais Estados (Ministério da Saúde)



Fonte: Ministério da Saúde. Elaboração: XP Investimentos.

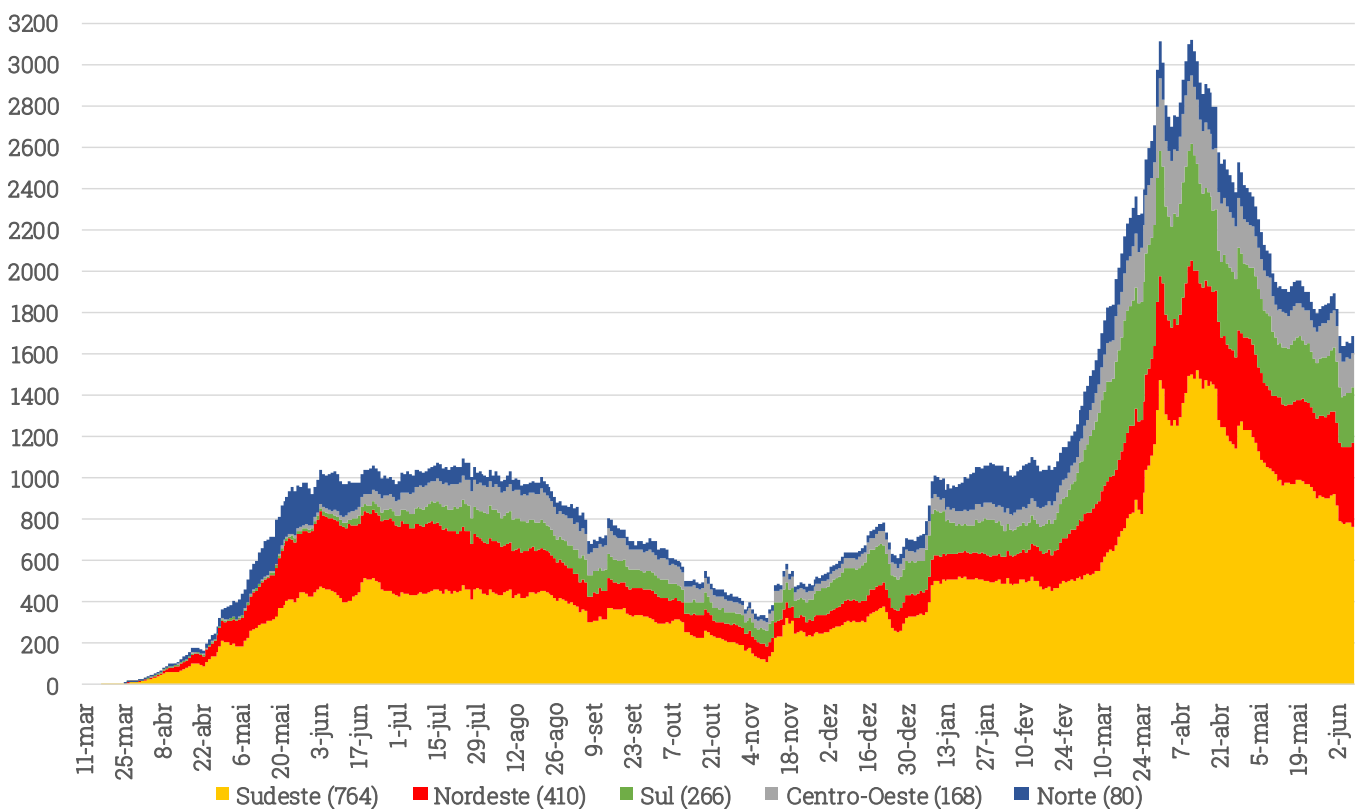
Regiões Brasileiras

Casos Diários de Coronavírus (Média Móvel 7 Dias) - Regiões Brasileiras (Min. da Saúde)



Fonte: Ministério da Saúde. Elaboração: XP Investimentos.

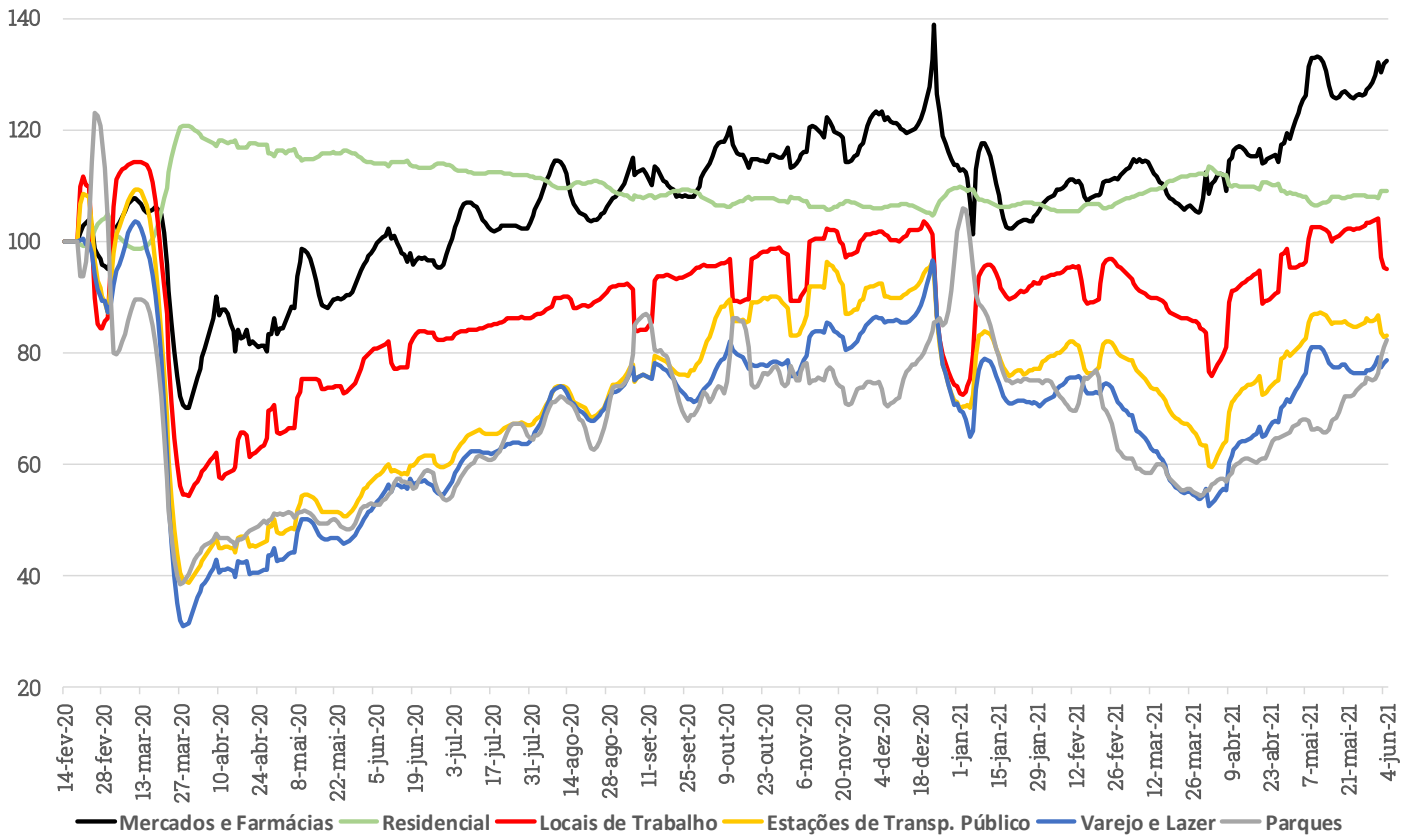
Mortes Diárias (Média Móvel 7 Dias) - Regiões Brasileiras (Min. da Saúde)



■ Sudeste (764) ■ Nordeste (410) ■ Sul (266) ■ Centro-Oeste (168) ■ Norte (80)

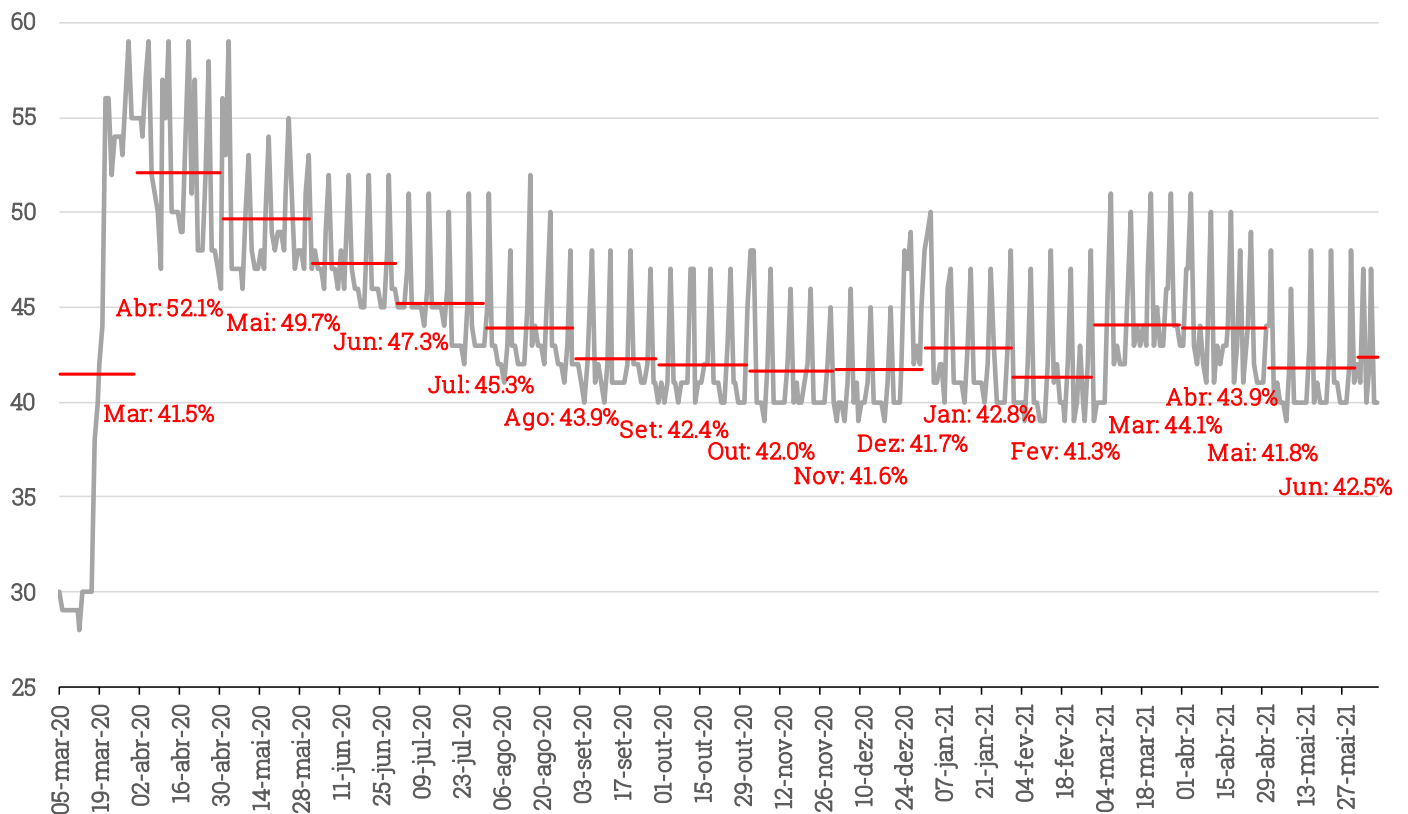
Isolamento Social

Google Mobilidade (mm7d. Pré-pandemia = 100)



Fonte: Google. Elaboração: XP Investimentos

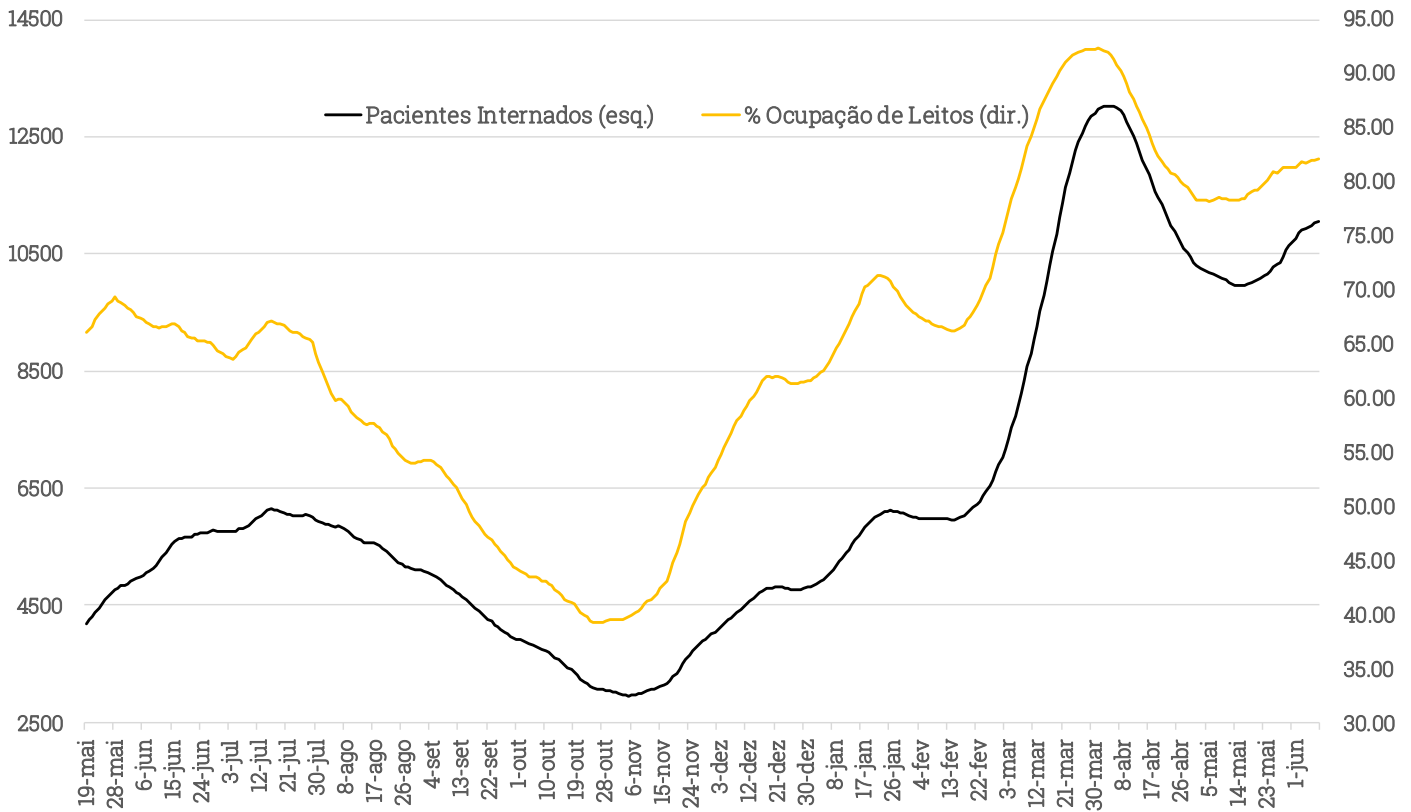
Estado de São Paulo: Isolamento Social (%)



Fonte: Secretaria da Saúde do Estado de São Paulo. Elaboração: XP Investimentos

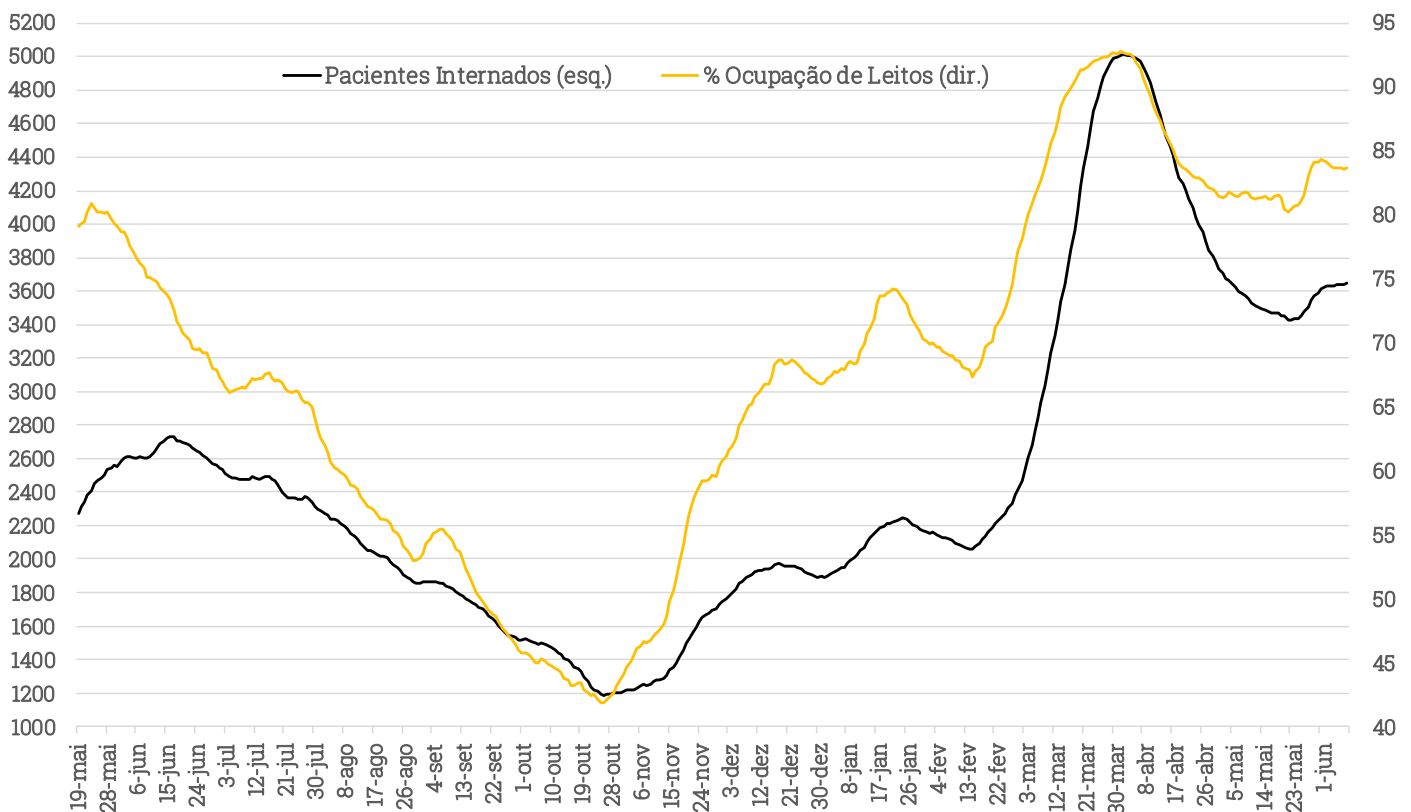
Internações em São Paulo

Internações em UTIs & %Ocupação de Leitos de Covid-19 (Estado de SP - mm7d)



Fonte: Secretaria de Saúde do Estado de São Paulo. Elaboração: XP Investimentos

Internações em UTIs & %Ocupação de Leitos de Covid-19 (SP Capital - mm7d)



Fonte: Secretaria de Saúde do Estado de São Paulo. Elaboração: XP Investimentos

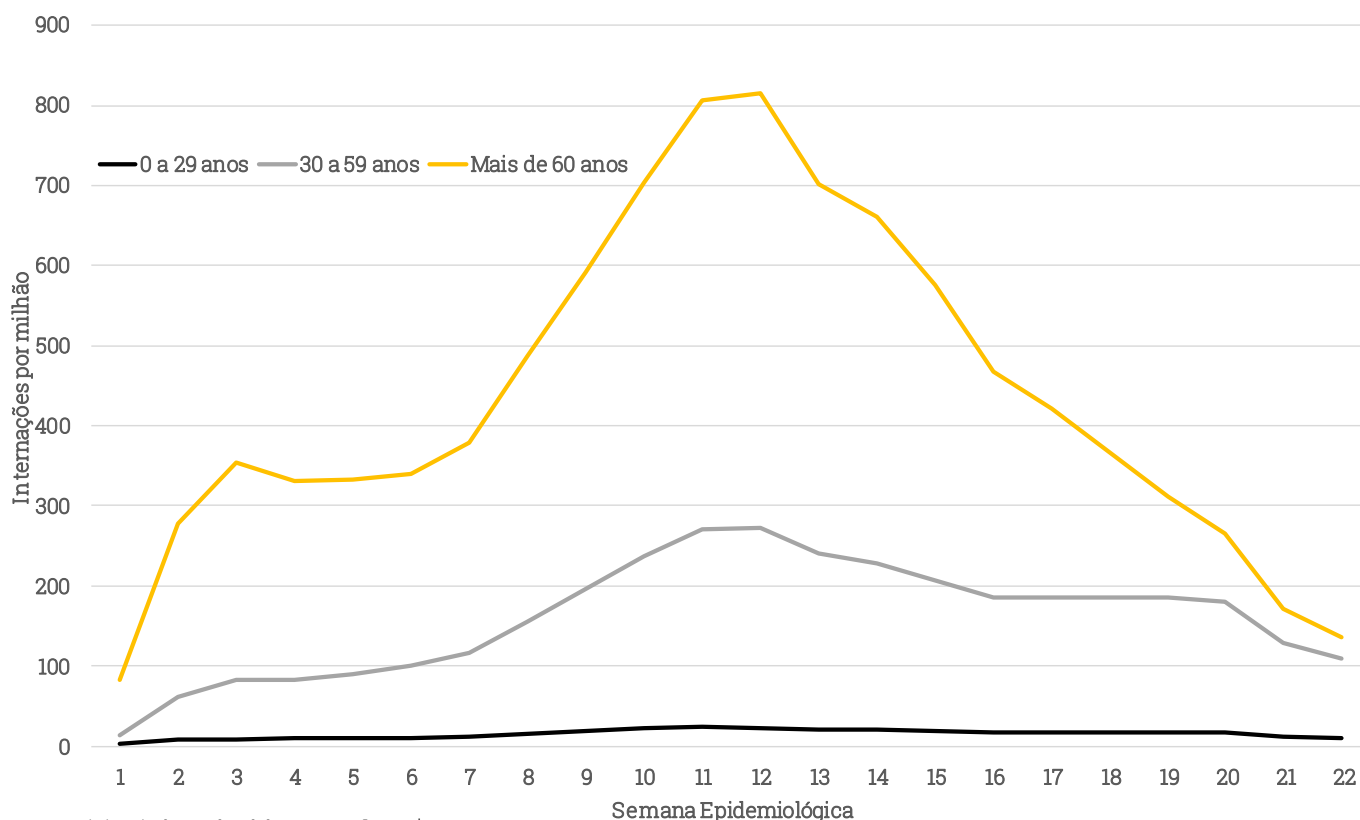
Ocupação de Leitos

Ocupação de Leitos nos Estados			
UF	Ocupação	Última atualização	31/5 vs 24/5 (p.p.)
MS	102.1%	31 de mai	2.5
PE	98.0%	30 de mai	0.0
SE	95.7%	31 de mai	0.7
PR	95.4%	31 de mai	-0.2
MT	95.0%	31 de mai	7.1
DF	94.9%	31 de mai	-0.6
SC	93.3%	31 de mai	-0.3
AL	91.5%	31 de mai	2.2
RN	90.7%	31 de mai	3.4
TO	89.8%	31 de mai	-0.6
PI	89.3%	31 de mai	0.1
CE	86.7%	31 de mai	-2.8
RS	86.4%	30 de mai	4.3
BA	84.9%	30 de mai	2.2
RJ	84.7%	31 de mai	1.4
SP	83.1%	28 de mai	0.7
MA	82.7%	31 de mai	6.7
MG	82.3%	31 de mai	1.2
PB	81.0%	29 de mai	5.9
RO	78.3%	27 de mai	-1.0
GO	78.0%	25 de mai	0.0
ES	76.2%	31 de mai	-2.6
PA	74.6%	31 de mai	-2.2
AP	67.9%	31 de mai	-2.3
RR	66.7%	30 de mai	-1.3
AM	56.8%	31 de mai	4.2
AC	43.4%	31 de mai	-7.5

Fonte: Coronavirusbrasil. Elaboração: XP Investimentos

Internações Brasil (atualizado toda quinta-feira)

Internações por Coronavírus 2021: Novas Internações por Faixa Etária (Nº controlado pela população)



Fonte: Ministério da Saúde. Elaboração: XP Investimentos.

Cronograma de Entregas de Vacinas

Cronograma de Entregas de Vacinas Covid-19* (milhões de doses)

Origem	Jan	Fev	Mar	Abr	Mai	Jun	Jul	Ago/Set	4T
Fiocruz (+AstraZeneca Imp.)	2.0	2.0	2.8	19.2	21.7	18.0	15.0	26.3	118.0
Butantan (+Sinovac Imp.)	8.7	4.9	22.8	5.8	5.1	5.0	10.0	37.8	30.0
Covax (AstraZeneca)	-	-	1.0	-	4.1	2.1	2.0	-	5.1
Covax (Pfizer)	-	-	-	-	-	0.8	-	-	-
Covax (A Definir)	-	-	-	-	-	-	-	-	-
Pfizer	-	-	-	1.0	2.5	12.0	8.0	76.5	100.0
Janssen	-	-	-	-	-	-	-	-	38.0
Total	10.7	6.9	26.6	26.0	33.4	37.9	35.0	140.6	291.1

Fonte: Ministério da Saúde. Elaboração: XP. *Atualizado em 09/06/21

Vacinação no Brasil

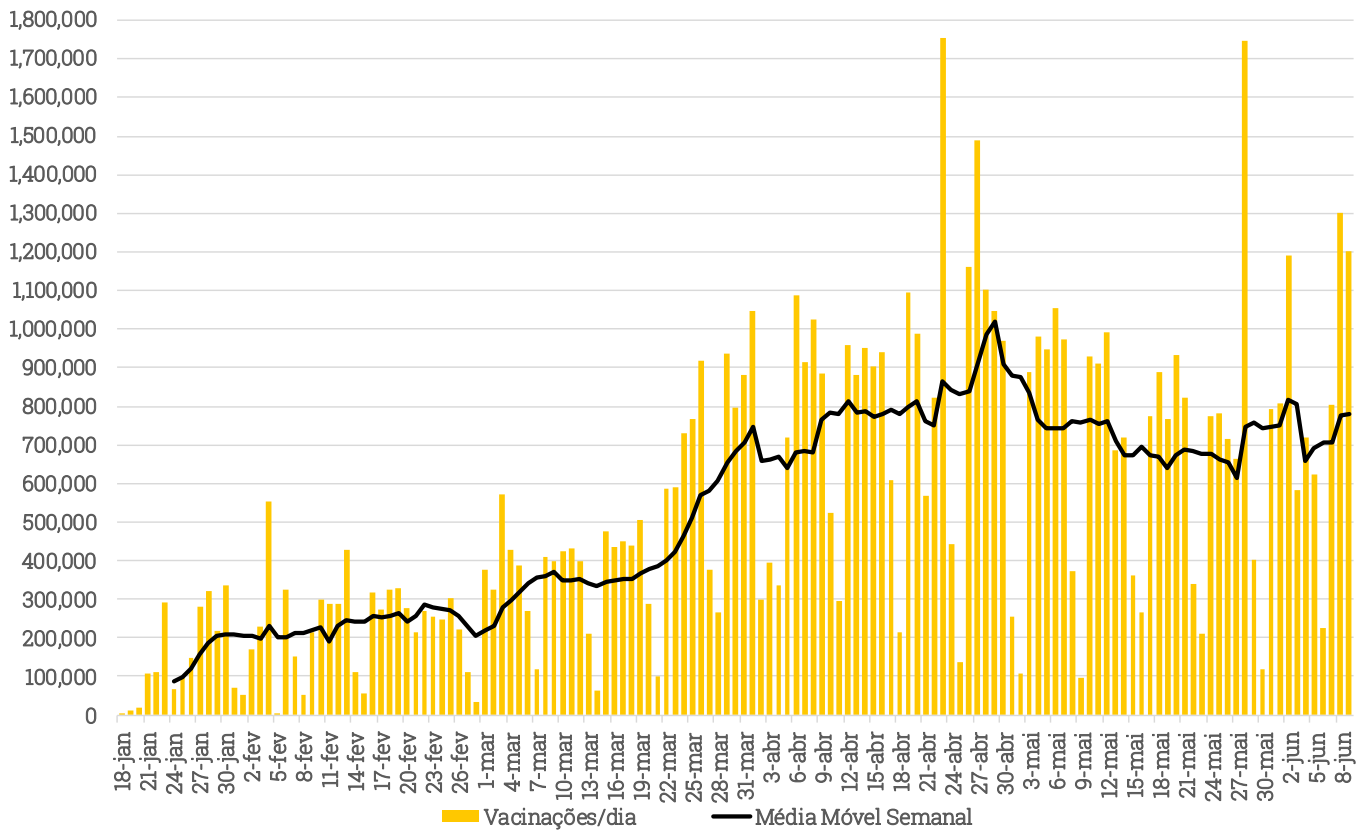
Vacinação nos Estados Brasileiros

UF	Doses Aplicadas (1ª Dose)	Doses Aplicadas (2ª Dose)	Total de Doses Aplicadas	% Pop. com 1ª Dose	% Pop. com 2ª Dose
MS	950,336	381,279	1,331,615	33.83%	13.57%
RS	3,516,344	1,603,841	5,120,185	30.79%	14.04%
ES	1,142,168	451,301	1,593,469	28.10%	11.10%
SP	12,767,372	5,926,131	18,693,503	27.58%	12.80%
SC	1,972,596	758,570	2,731,166	27.20%	10.46%
BA	3,813,754	1,585,252	5,399,006	25.55%	10.62%
PR	2,891,561	1,256,934	4,148,495	25.11%	10.91%
RJ	4,336,008	1,826,857	6,162,865	24.96%	10.52%
MG	5,264,710	2,490,286	7,754,996	24.72%	11.69%
DF	721,584	326,738	1,048,322	23.62%	10.70%
AL	780,272	292,405	1,072,677	23.28%	8.73%
SE	538,971	208,031	747,002	23.24%	8.97%
PB	928,912	457,288	1,386,200	23.00%	11.32%
GO	1,634,184	667,650	2,301,834	22.97%	9.38%
PE	2,197,717	972,201	3,169,918	22.85%	10.11%
RN	796,652	383,331	1,179,983	22.54%	10.85%
CE	2,002,365	1,087,786	3,090,151	21.80%	11.84%
MA	1,508,624	554,914	2,063,538	21.20%	7.80%
PI	685,881	302,274	988,155	20.90%	9.21%
AM	861,348	491,426	1,352,774	20.47%	11.68%
MT	682,738	293,783	976,521	19.36%	8.33%
TO	291,915	134,742	426,657	18.35%	8.47%
PA	1,579,493	776,188	2,355,681	18.17%	8.93%
RO	311,442	137,848	449,290	17.33%	7.67%
RR	104,621	61,880	166,501	16.57%	9.80%
AC	147,721	60,260	207,981	16.52%	6.74%
AP	138,228	60,410	198,638	16.04%	7.01%
Brasil	52,567,517	23,549,606	76,117,123	24.82%	11.12%

Fontes: Coronavirusbral. Elaboração: XP Investimentos

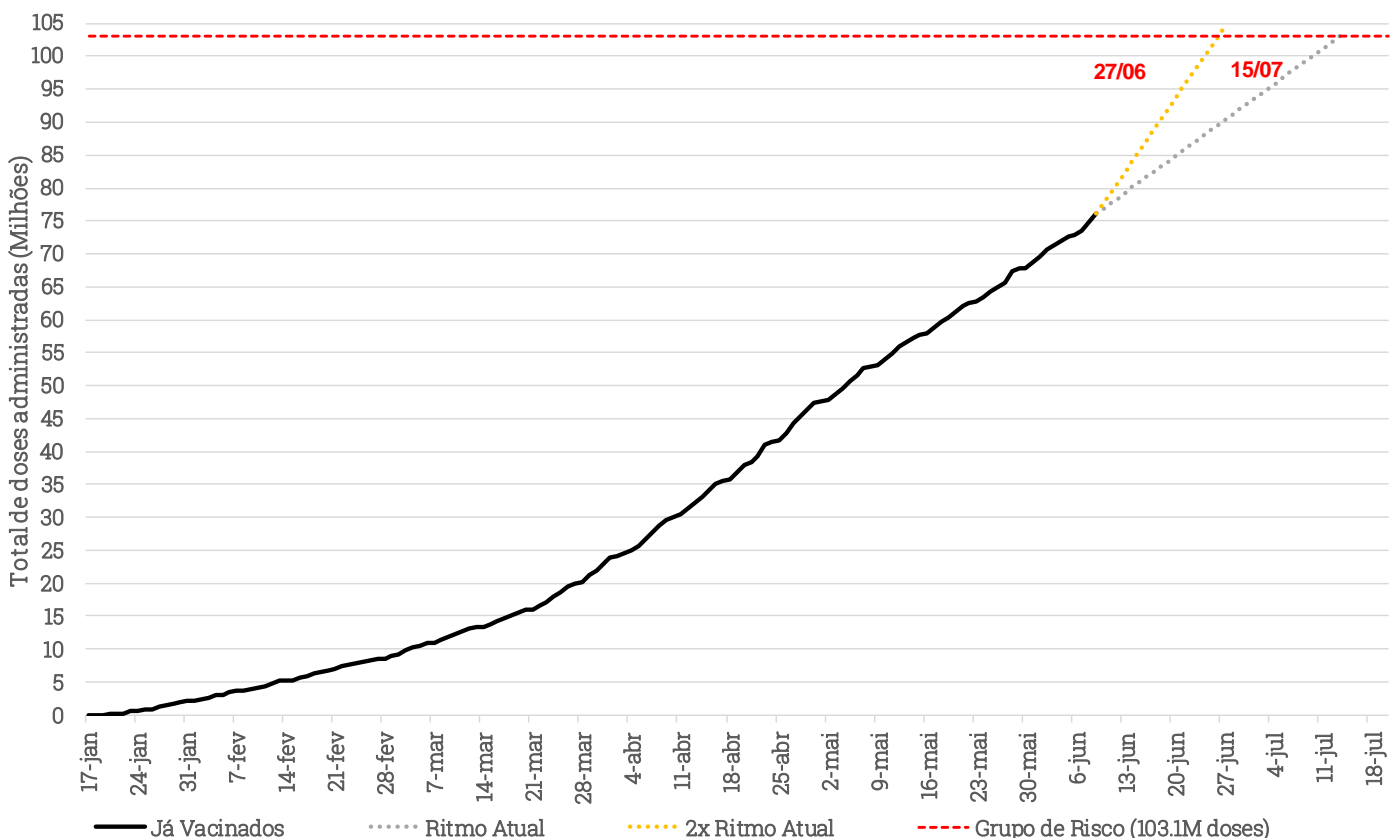
Vacinação no Brasil

Vacinação Diária: Brasil (Coronavirusbral)



Fontes: Coronavirusbral. Elaboração: XP Investimentos

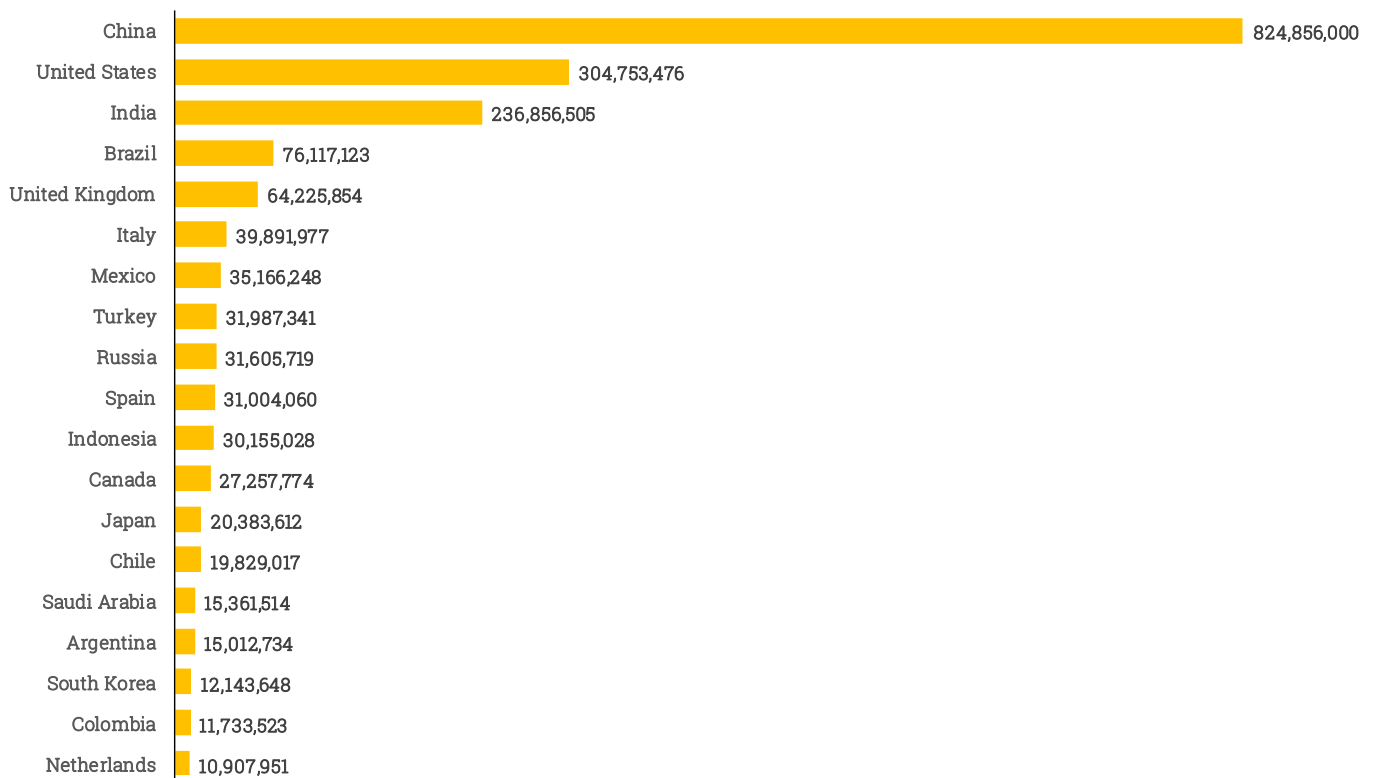
Ritmo de Vacinação no Brasil (Coronavirusbral)



Fonte: Coronavirusbral. Elaboração: XP Investimentos

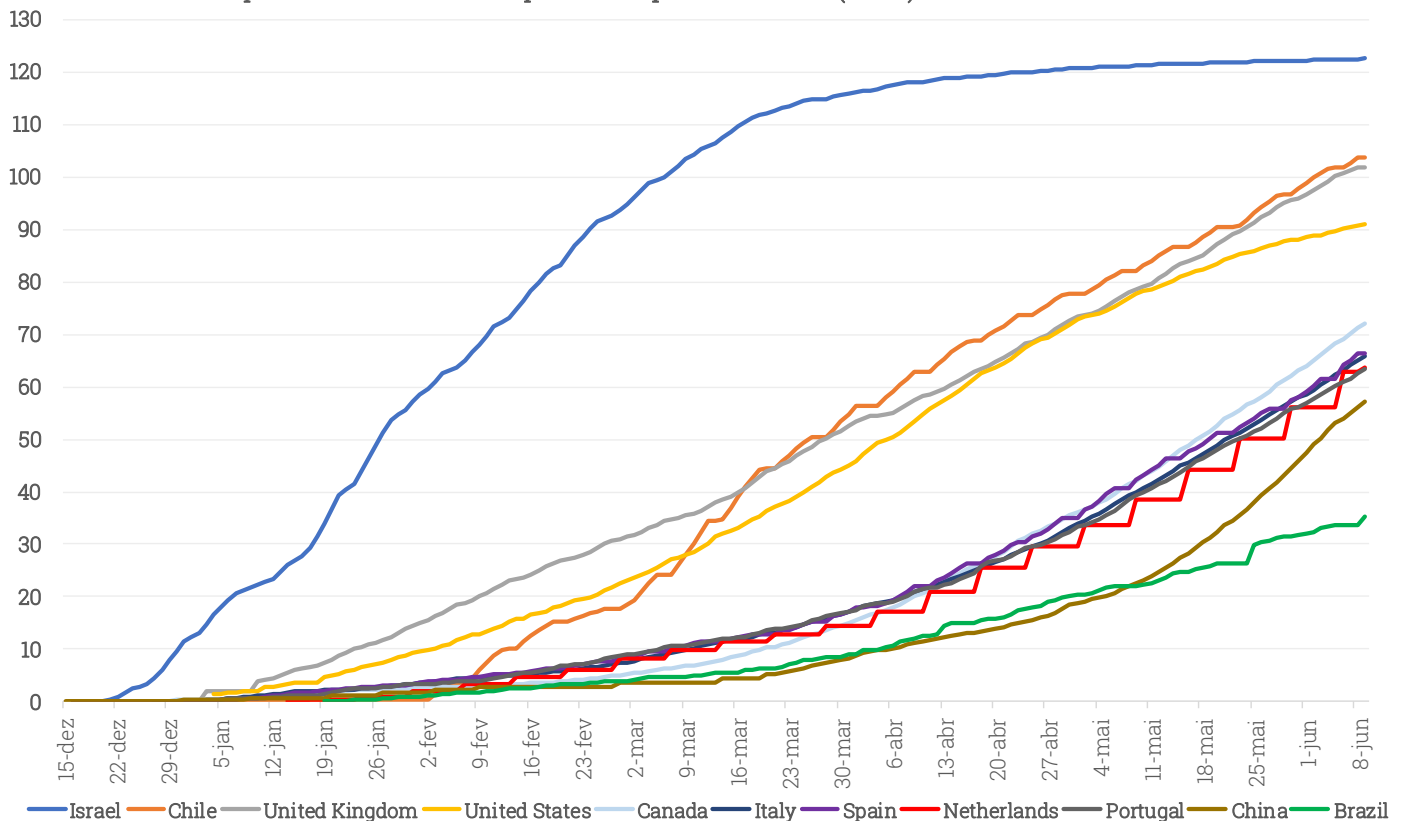
Vacinação no Mundo

Total de Doses Aplicadas - Países Selecionados (OWD e Coronavirusbral)



Fonte: Our World in Data e Coronavirusbral. Elaboração: XP Investimentos

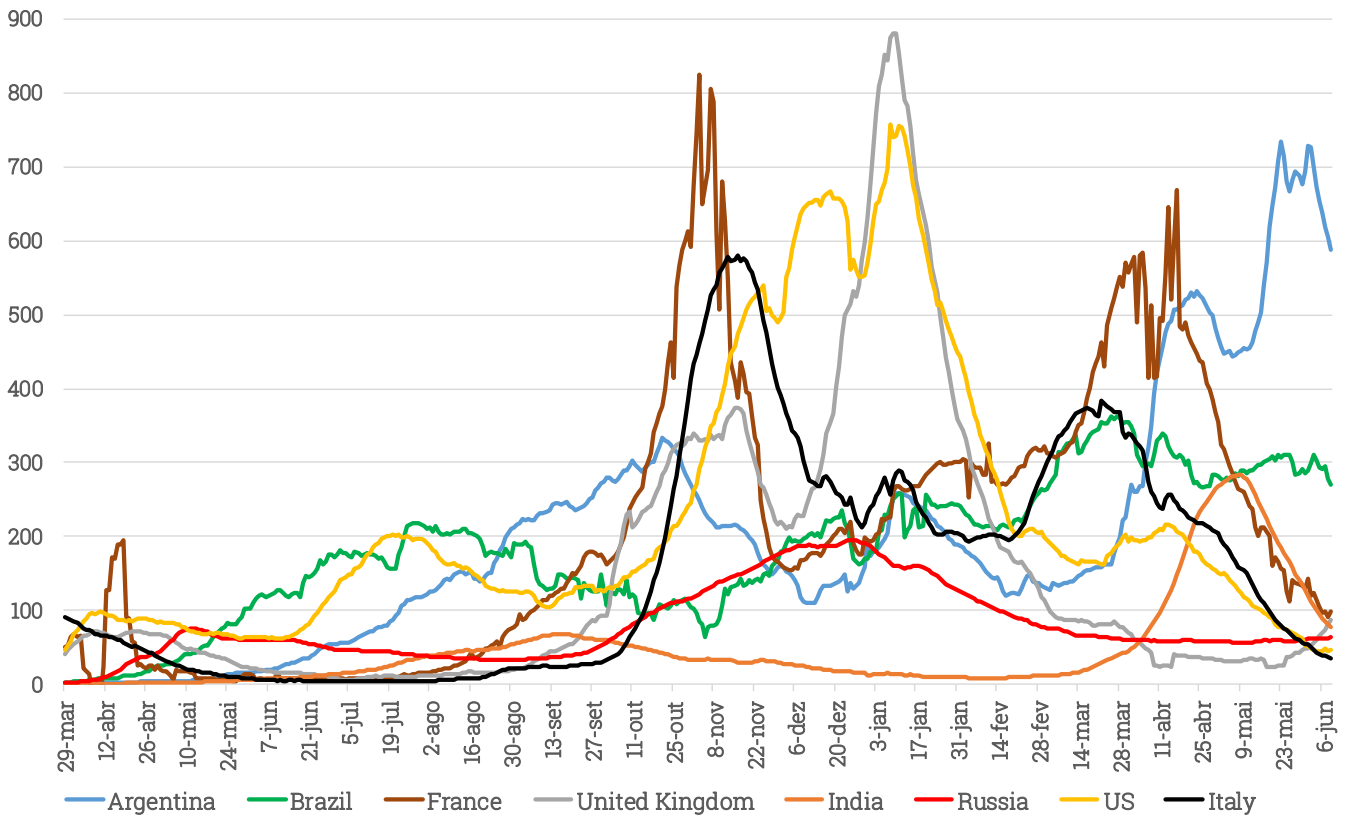
Doses de Vacina por 100 Habitantes- 10 primeiros países + Brasil (OWD)



Fonte: Our World in Data. Elaboração: XP Investimentos

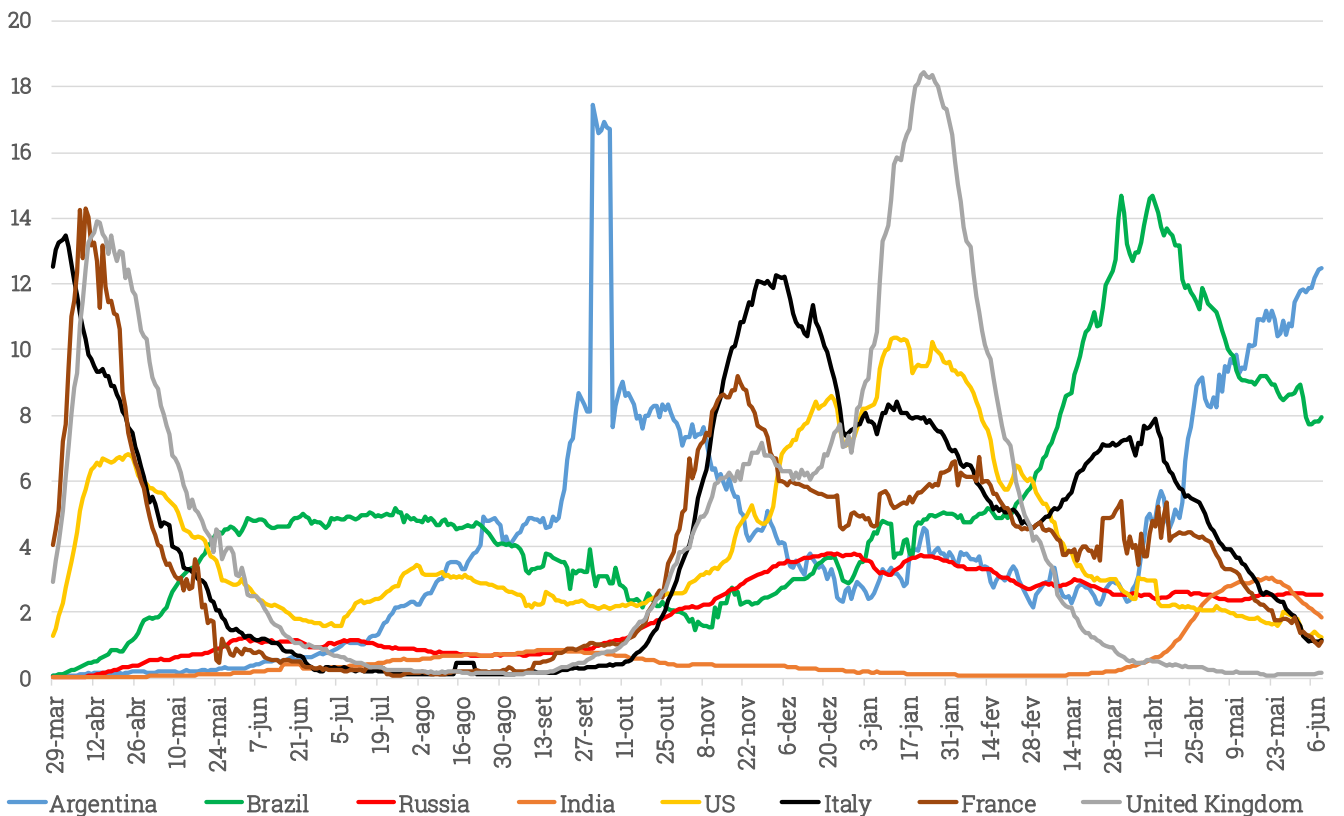
Países Selecionados

Novos Casos por Milhão de Habitantes (Média Móvel 7 Dias) - Principais Países (Johns Hopkins)



Fonte: JHU e ONU. Elaboração: XP Investimentos.

Novas Mortes por Milhão de Habitantes (Média Móvel 7 Dias)- Principais Países (JHU)



Fonte: JHU e ONU. Elaboração: XP Investimentos

XP MACRO STRATEGY & POLITICAL ANALYSIS

Richard Back
Head Political Analyst

Erich Decat
Political Analyst

Victor Scalet
Political Analyst & Macro Strategist

Debora Santos
Political Analyst

Paulo Gama
Political Analyst

Alexandre Maluf
Political Analyst

Junia Gama
Political Analyst

Sol Azcune
Political Analyst



@orichardback



@opaulogama



XP Frequência Política

Disclaimer

This material was prepared by XP Investimentos CCTVM S.A. (“XP Investimentos” ou “XP”) and should not be considered as a research material for the purpose of CVM Instruction 483/2010. All opinions, projections and estimates constitute the judgment of the author as of the date of transmission and these, plus any other information contained herein, are subject to change without notice. Nothing in this report constitutes a representation that any investment strategy or recommendation contained herein is suitable or appropriate to a recipient’s individual circumstances or otherwise constitutes a personal recommendation. This report is published solely for information purposes, it does not constitute an advertisement and is not to be construed as a solicitation or an offer to buy or sell any securities or related financial instruments. This material (including any attachments) is confidential, may contain proprietary or privileged information and is intended for the named recipient(s) only. XP Investimentos, affiliates, parentes, shareholders, director and officers does not provide any support, financially or otherwise to any political parties, political campaigns, candidates, or public officials.