



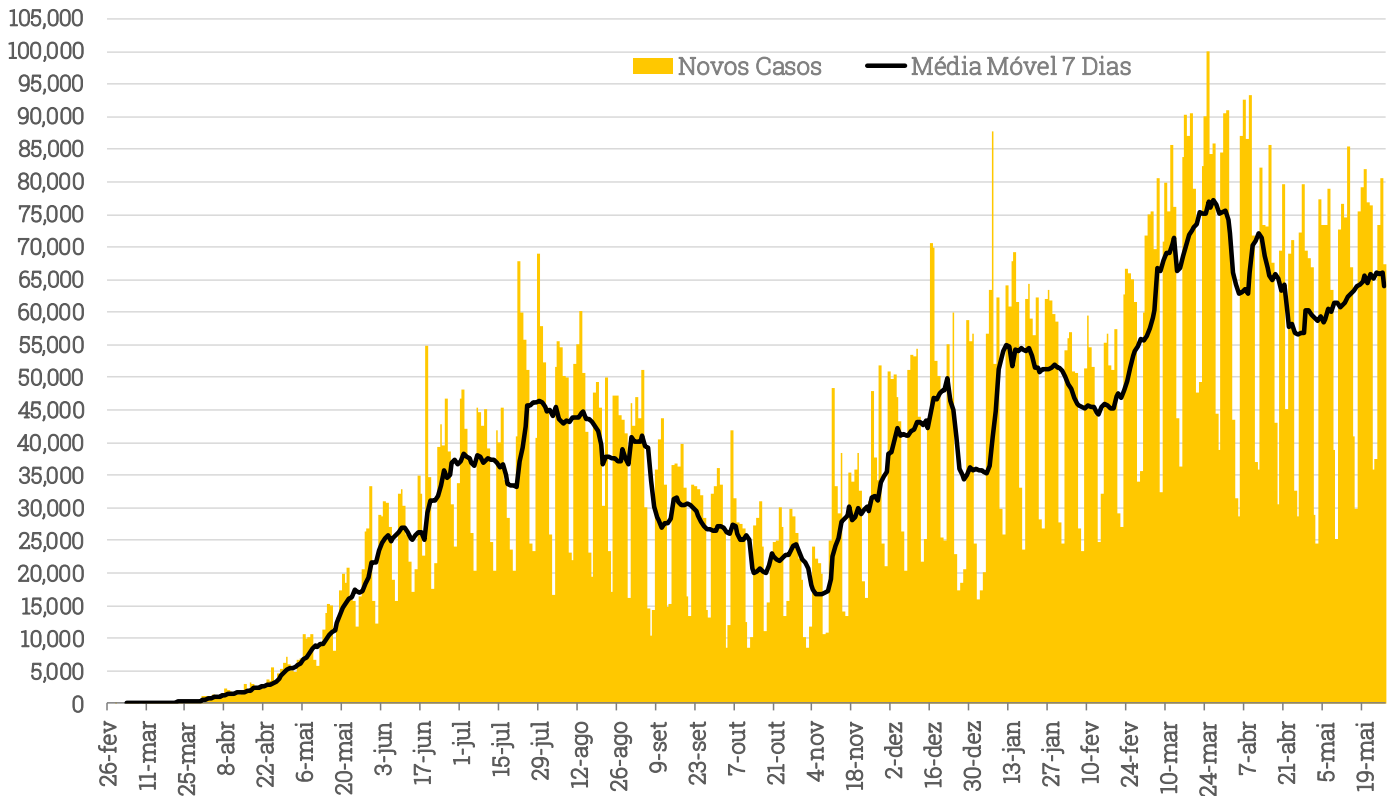
# Coronavírus: Update Diário

28 de Maio de 2021

 investimentos

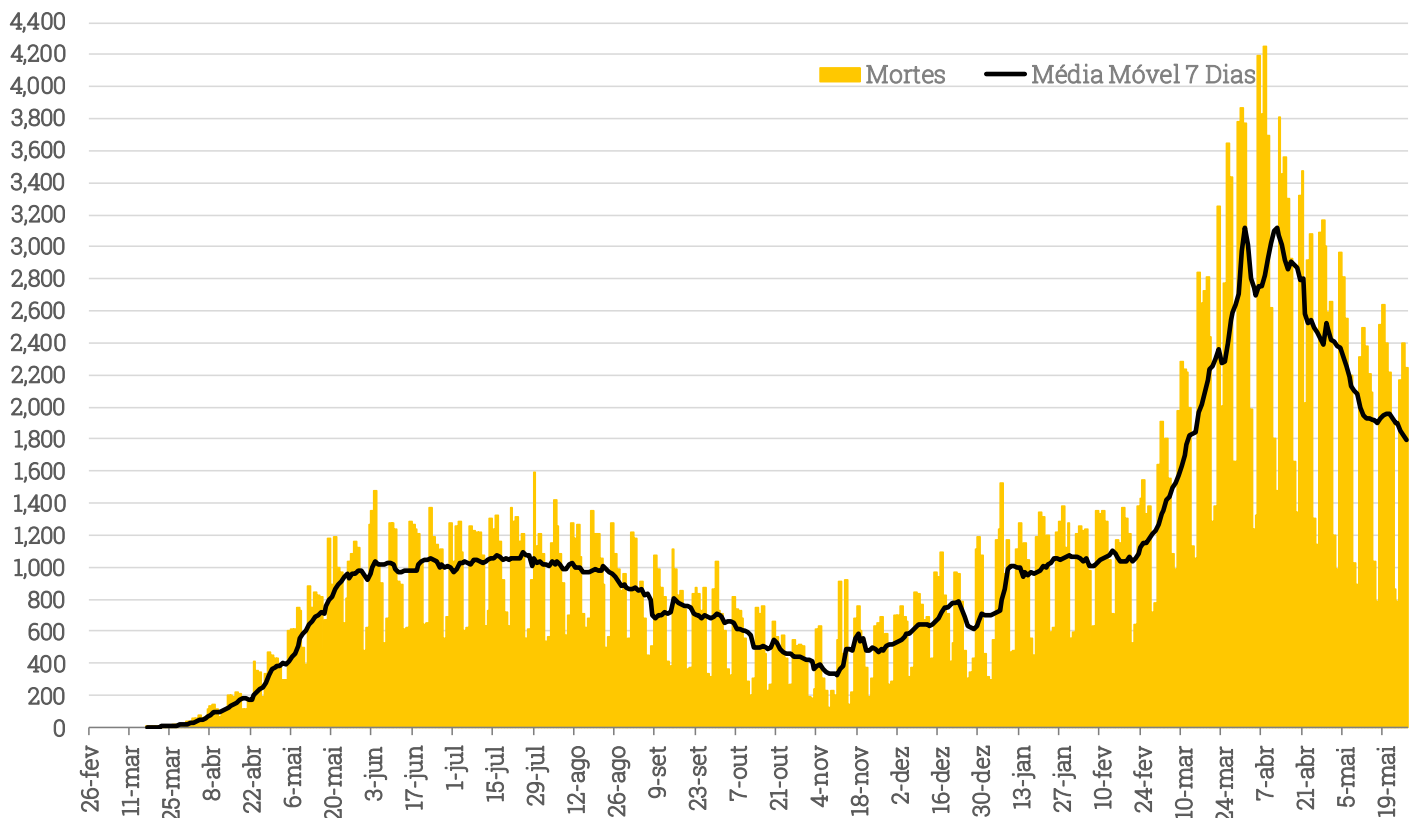
# Brasil

## Casos Diários de Coronavírus - Brasil (Ministério da Saúde)



Fonte: Ministério da Saúde. Elaboração: XP Investimentos.

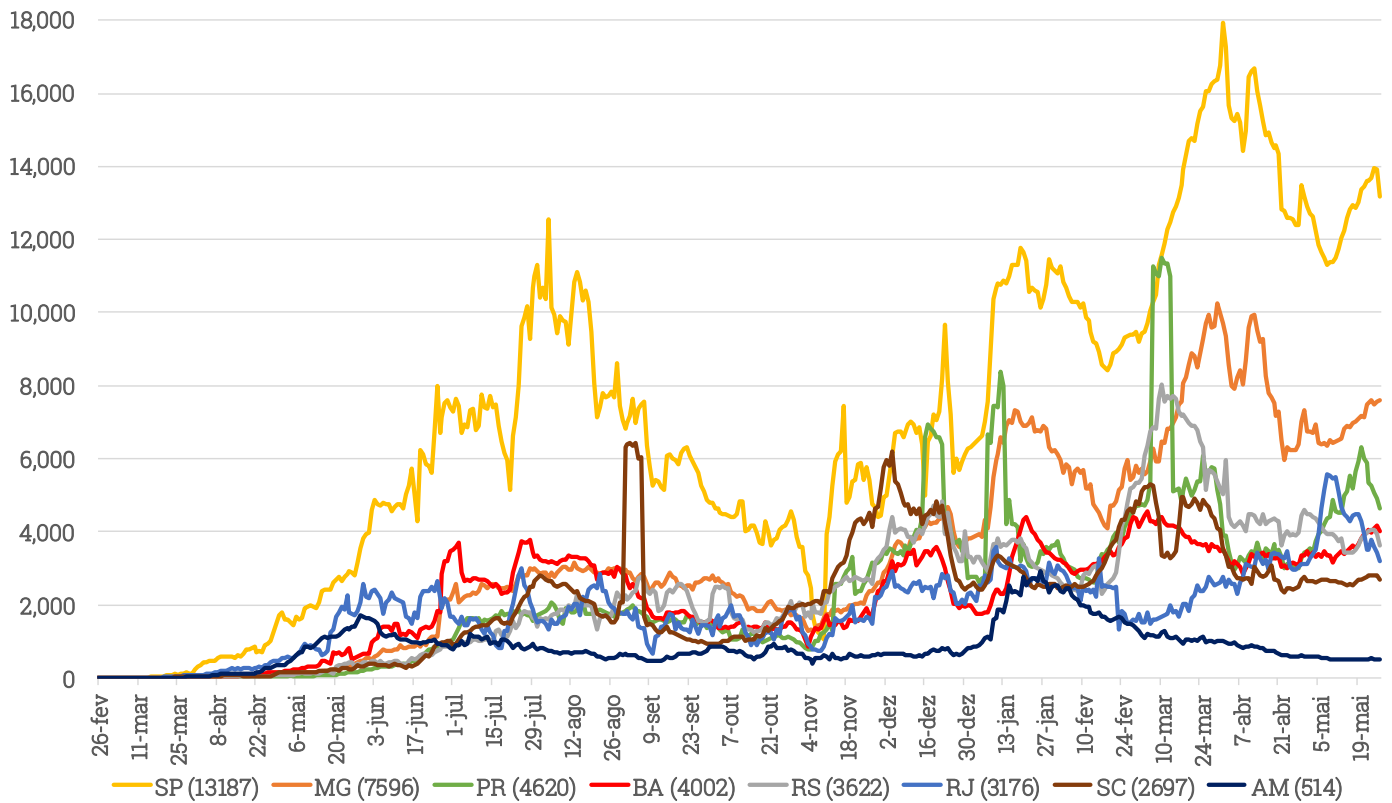
## Mortes Diárias por Coronavírus - Brasil (Ministério da Saúde)



Fonte: Ministério da Saúde. Elaboração: XP Investimentos.

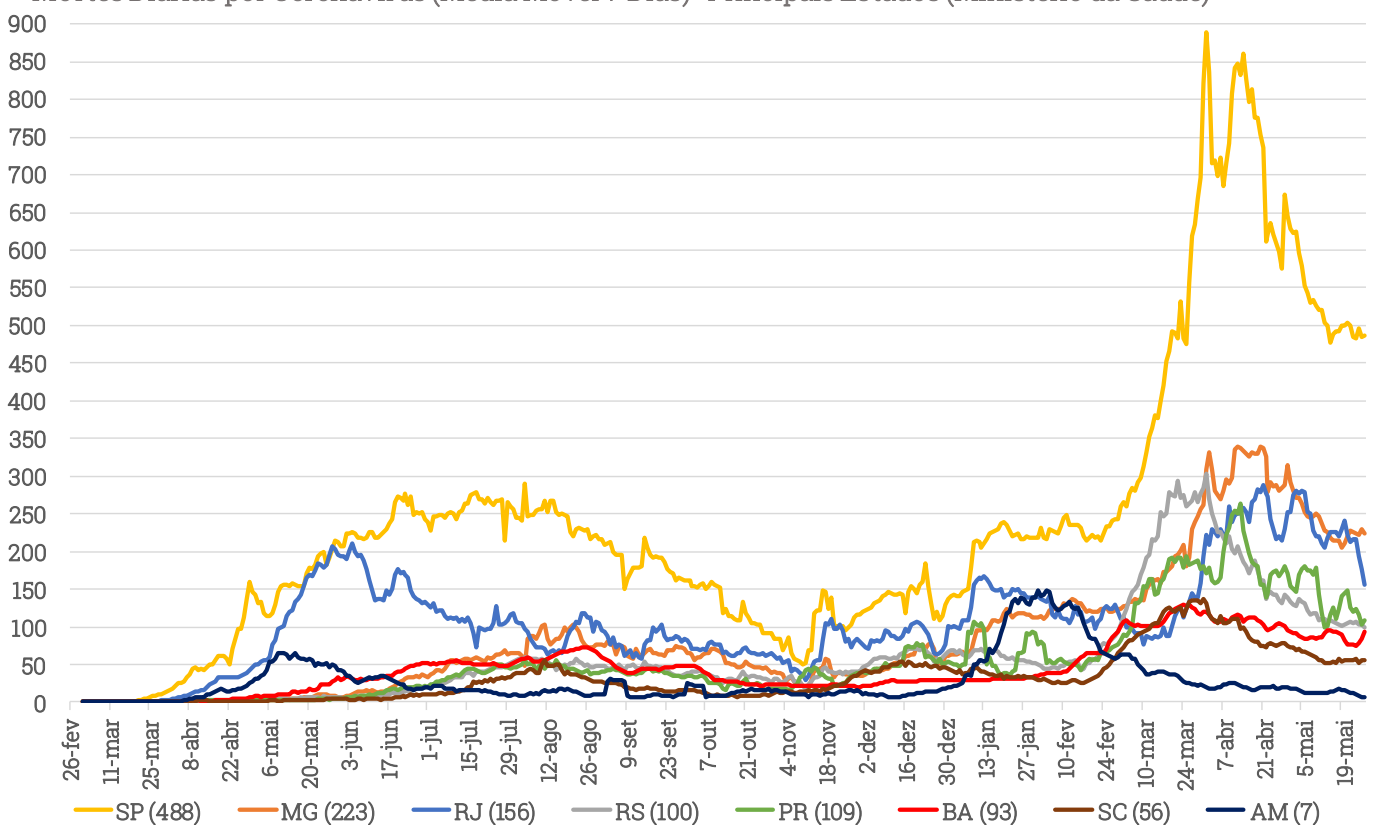
## Principais Estados

Evolução de Casos de Coronavírus (Média Móvel 7 Dias)- Principais Estados (Ministério da Saúde)



Fonte: Ministério da Saúde. Elaboração: XP Investimentos.

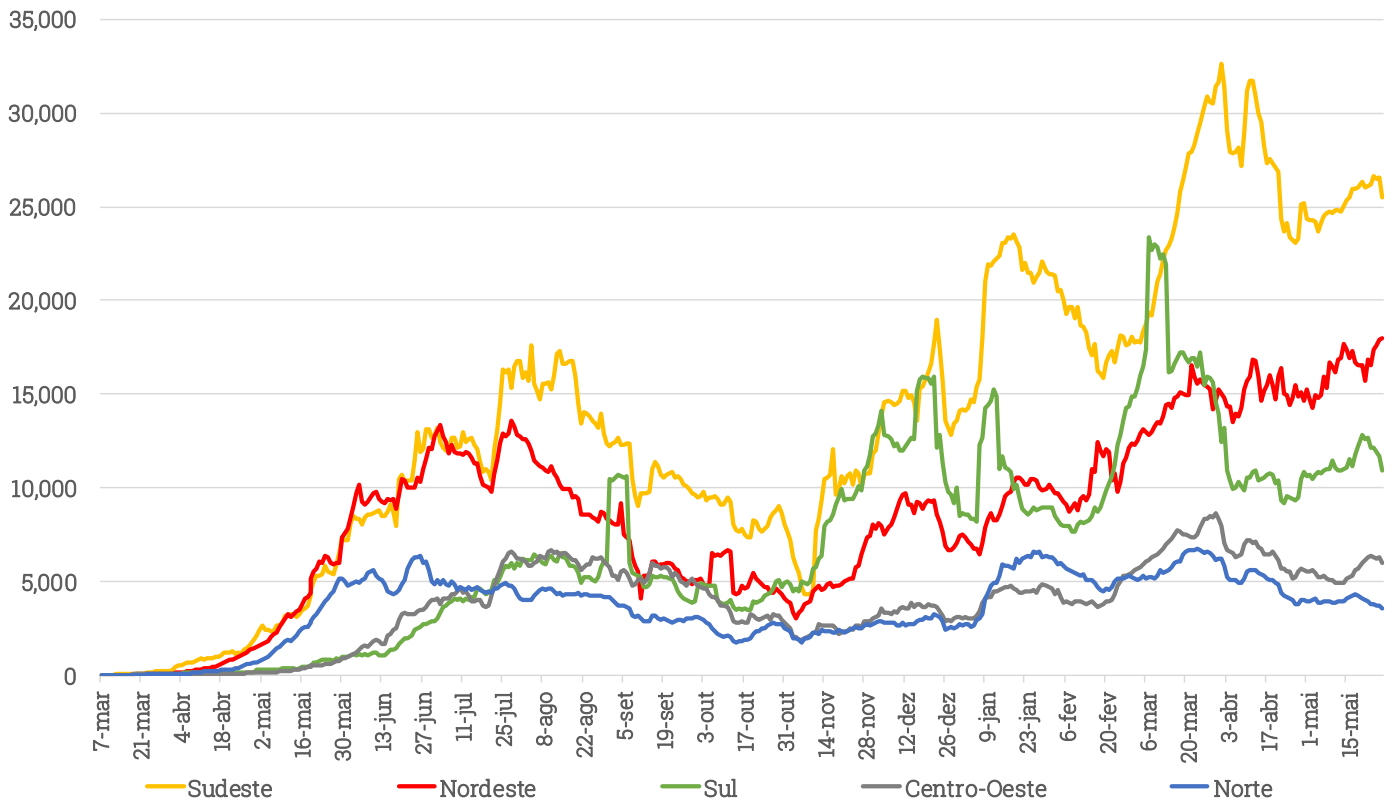
Mortes Diárias por Coronavírus (Média Móvel 7 Dias)- Principais Estados (Ministério da Saúde)



Fonte: Ministério da Saúde. Elaboração: XP Investimentos.

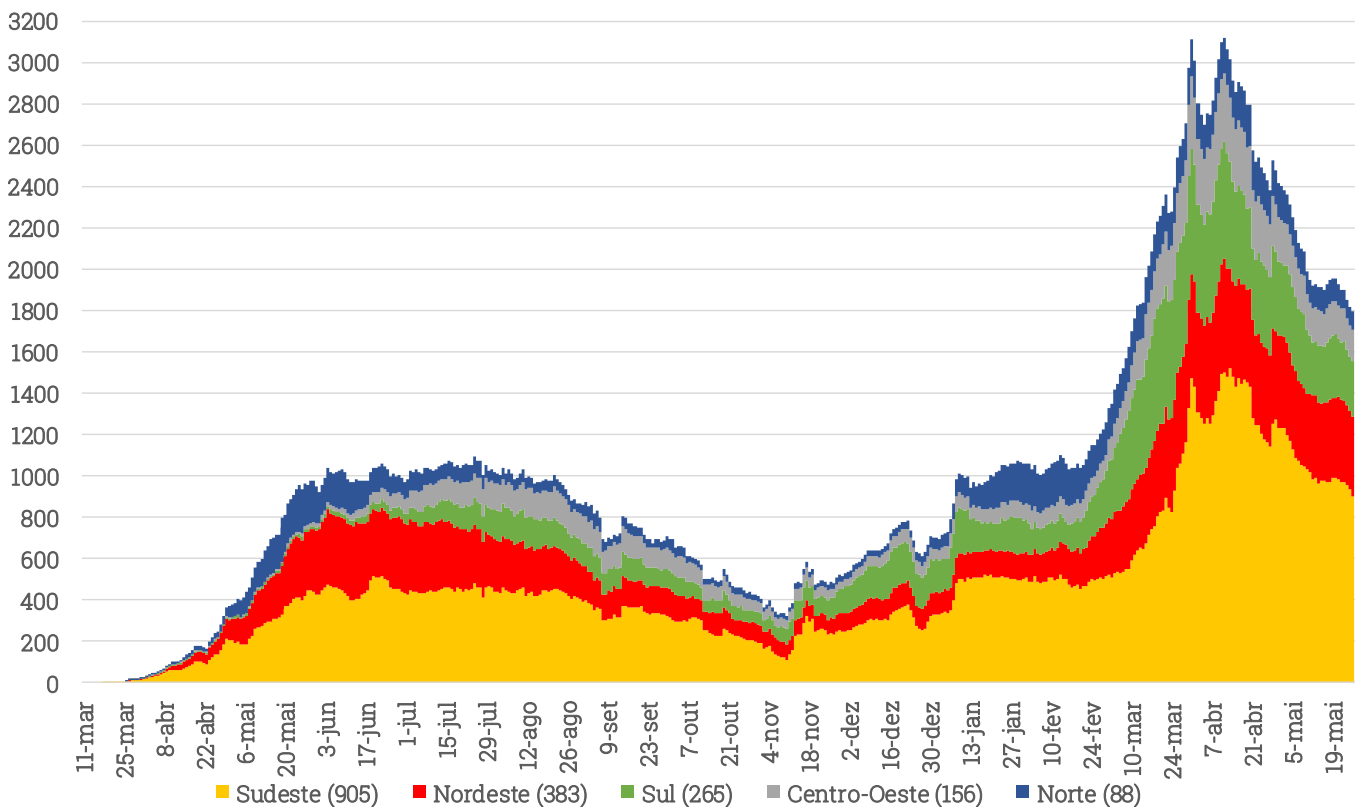
## Regiões Brasileiras

Casos Diários de Coronavírus (Média Móvel 7 Dias) - Regiões Brasileiras (Min. da Saúde)



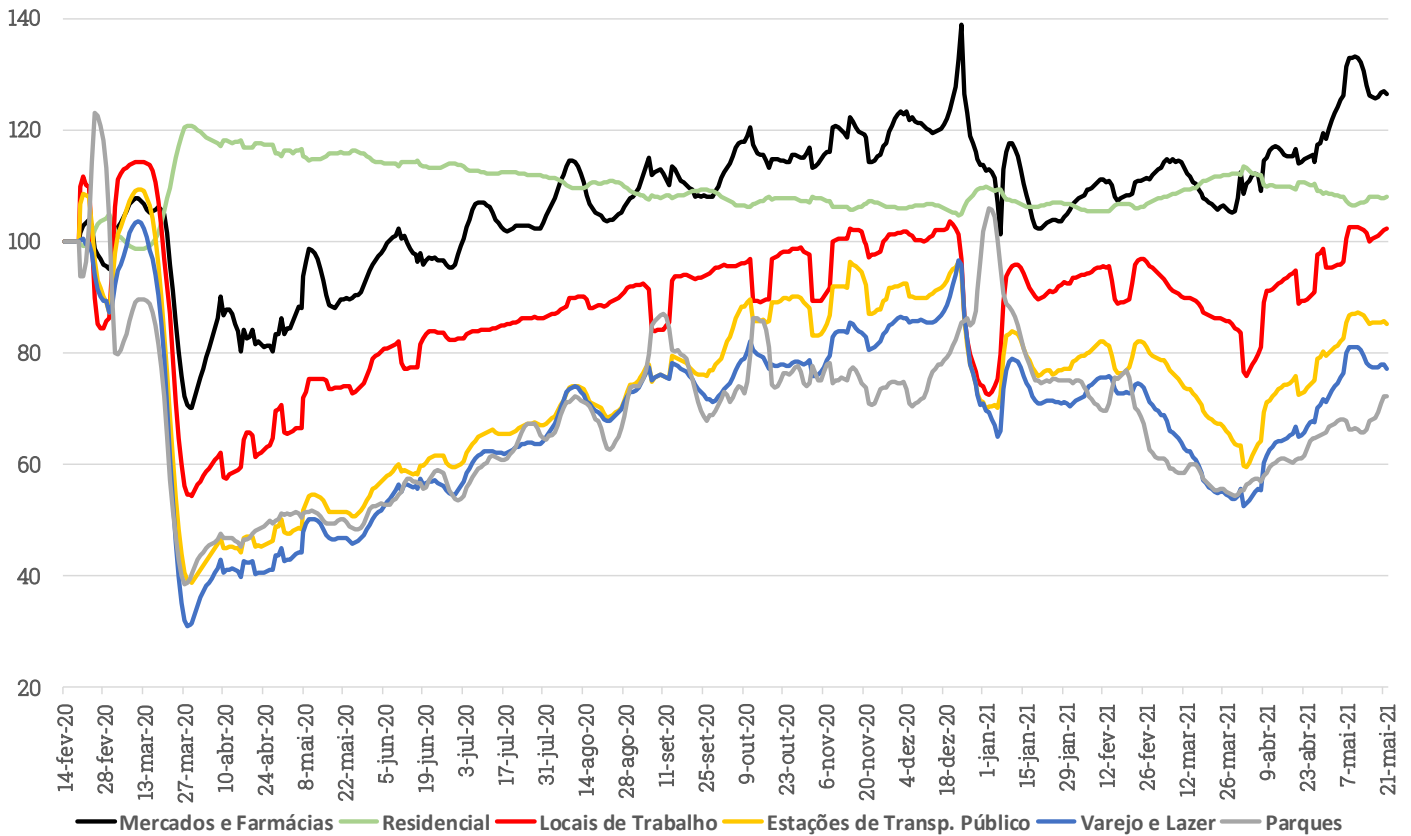
Fonte: Ministério da Saúde. Elaboração: XP Investimentos.

Mortes Diárias (Média Móvel 7 Dias) - Regiões Brasileiras (Min. da Saúde)



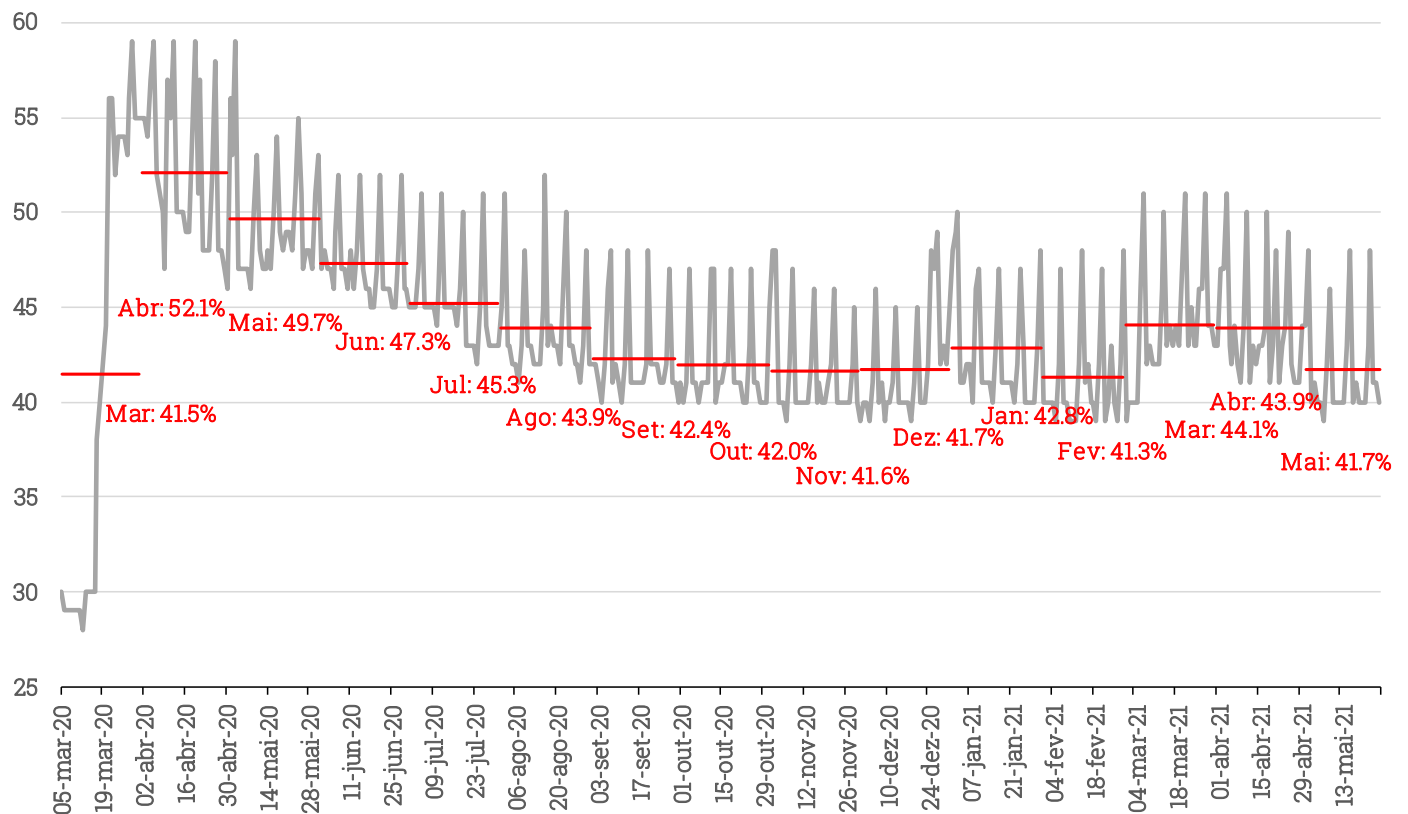
# Isolamento Social

Google Mobilidade (mm7d. Pré-pandemia = 100)



Fonte: Google. Elaboração: XP Investimentos

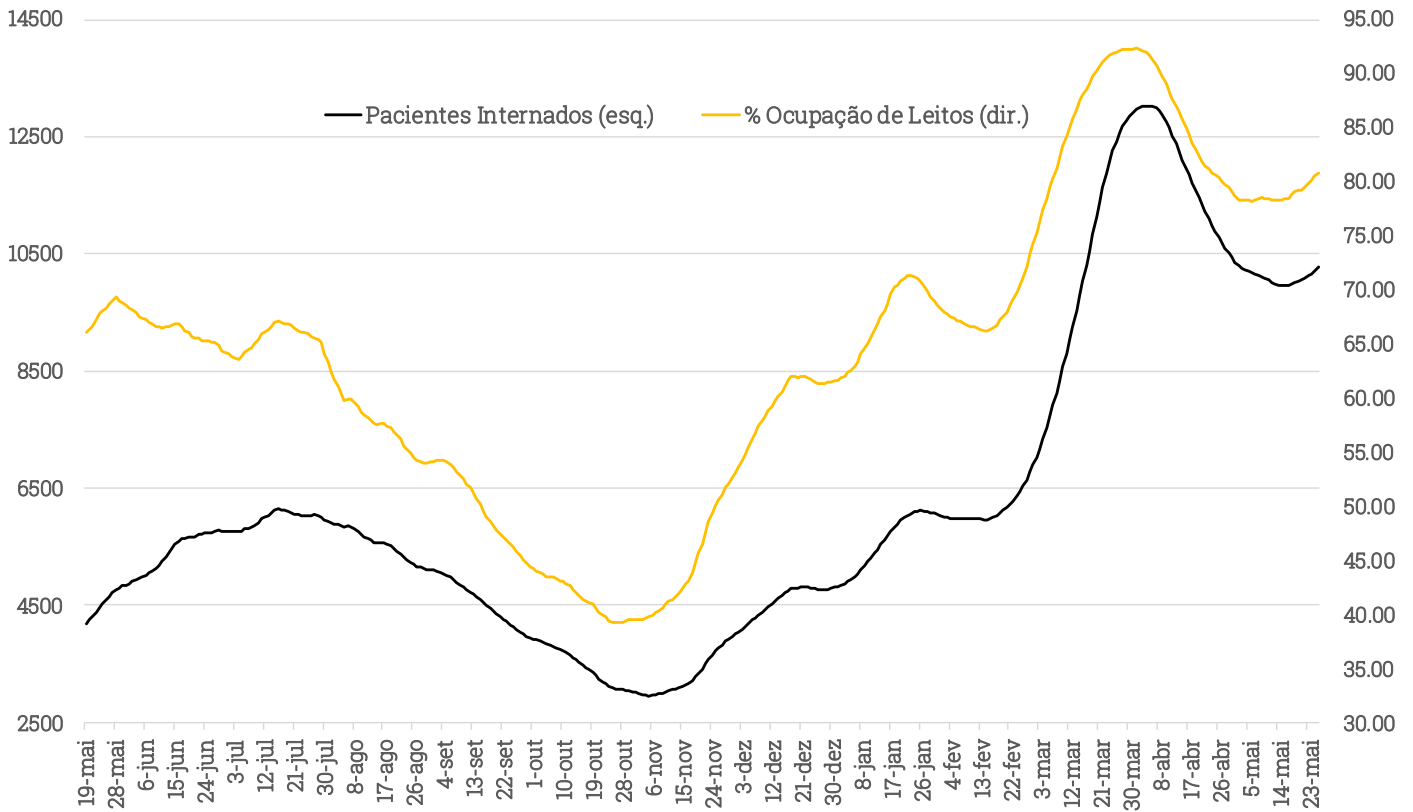
## Estado de São Paulo: Isolamento Social (%)



Fonte: Secretaria da Saúde do Estado de São Paulo. Elaboração: XP Investimentos

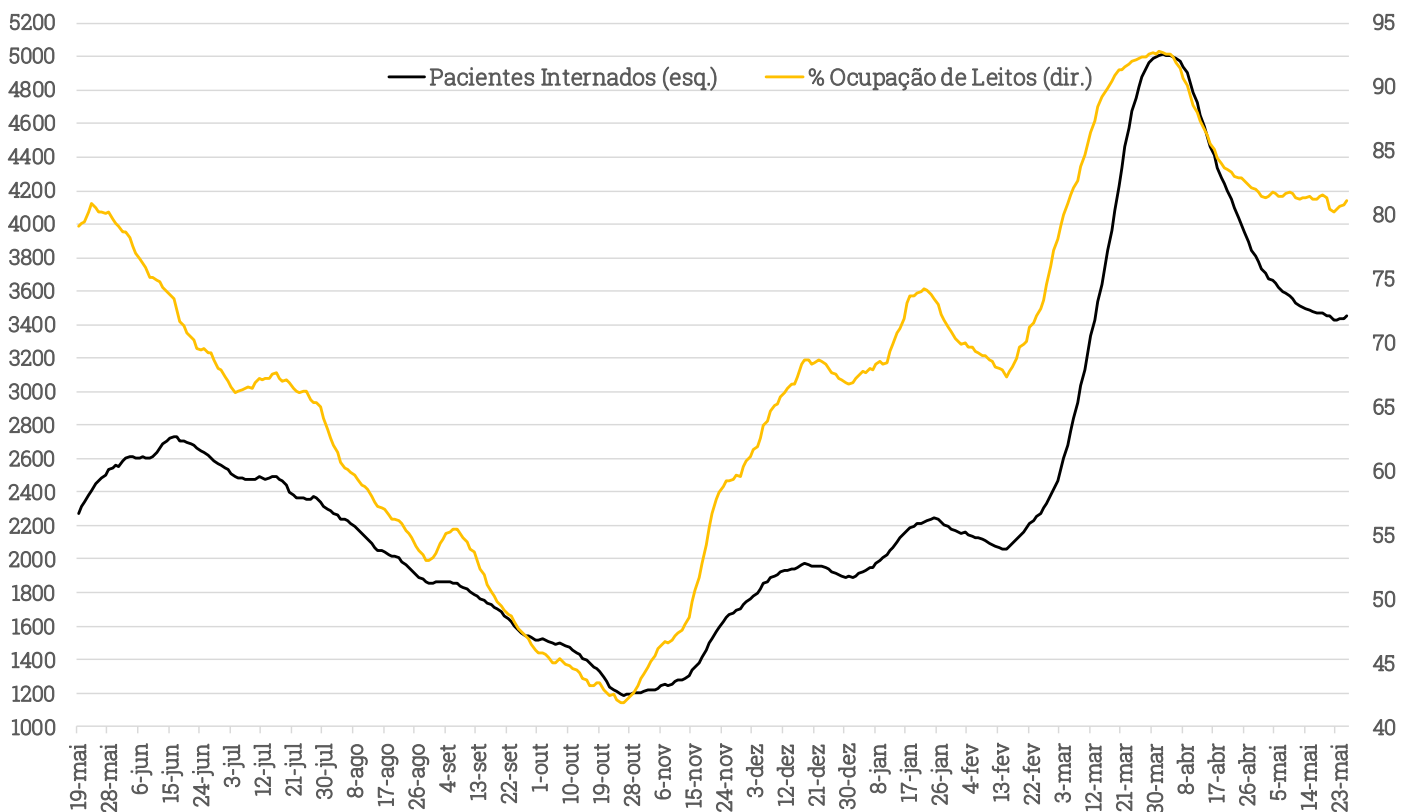
# Internações em São Paulo

Internações em UTIs & %Ocupação de Leitos de Covid-19 (Estado de SP - mm7d)



Fonte: Secretaria de Saúde do Estado de São Paulo. Elaboração: XP Investimentos

Internações em UTIs & %Ocupação de Leitos de Covid-19 (SP Capital - mm7d)



Fonte: Secretaria de Saúde do Estado de São Paulo. Elaboração: XP Investimentos

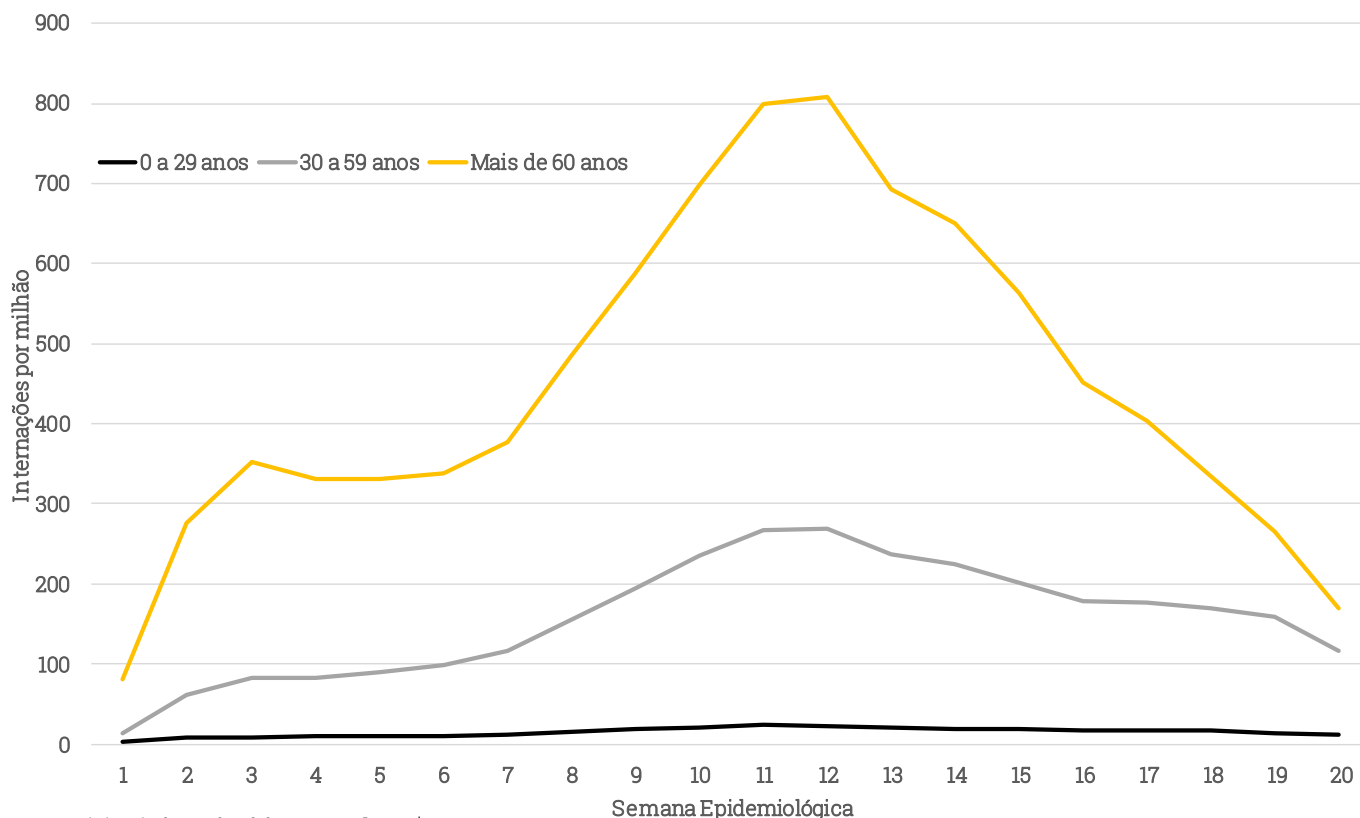
## Ocupação de Leitos

Ocupação de Leitos nos Estados			
UF	Ocupação	Última atualização	25/5 vs 17/5 (p.p.)
MS	99.6%	25 de mai	7.9
PE	98.0%	24 de mai	2.0
PR	95.6%	25 de mai	0.3
DF	95.6%	25 de mai	19.8
SE	95.0%	25 de mai	1.3
SC	93.5%	25 de mai	0.2
TO	90.3%	25 de mai	1.1
CE	89.5%	17 de mai	-
AL	89.3%	25 de mai	8.4
PI	89.2%	25 de mai	-2.0
MT	87.9%	25 de mai	7.7
RN	87.3%	24 de mai	2.5
RJ	83.3%	25 de mai	0.3
BA	82.7%	25 de mai	-0.9
SP	82.4%	25 de mai	3.4
RS	82.1%	25 de mai	4.0
MG	81.1%	25 de mai	-1.1
RO	79.3%	25 de mai	-4.2
ES	78.8%	25 de mai	4.2
GO	78.0%	17 de mai	-
PA	76.8%	25 de mai	11.0
MA	76.0%	25 de mai	6.9
PB	75.1%	25 de mai	7.6
AP	70.3%	25 de mai	5.4
RR	67.9%	24 de mai	29.1
AM	52.6%	24 de mai	-1.4
AC	50.9%	17 de mai	-

Fonte: Coronavirusbrasil. Elaboração: XP Investimentos

## Internações Brasil (atualizado toda quinta-feira)

Internações por Coronavírus 2021: Novas Internações por Faixa Etária (Nº controlado pela população)



Fonte: Ministério da Saúde. Elaboração: XP Investimentos.

## Cronograma de Entregas de Vacinas

### Cronograma de Entregas de Vacinas Covid-19\* (milhões de doses)

Origem	Jan	Fev	Mar	Abr	Mai	Jun	3T	4T	Total
Fiocruz (+AstraZeneca Imp.)	2.0	2.0	2.8	19.2	20.6	20.9	44.9	110.0	222.4
Butantan (+Sinovac Imp.)	8.7	4.9	22.8	5.8	5.1	6.0	46.8	30.0	130.0
Covax (AstraZeneca)	-	-	1.0	-	4.1	4.0	-	-	9.1
Covax (Pfizer)	-	-	-	-	-	0.8	-	-	0.8
Covax (A Definir)	-	-	-	-	-	-	-	32.5	32.5
Pfizer	-	-	-	1.0	2.5	12.0	84.5	100.0	200.0
Janssen	-	-	-	-	-	-	-	38.0	38.0
<b>Total</b>	<b>10.7</b>	<b>6.9</b>	<b>26.6</b>	<b>26.0</b>	<b>32.3</b>	<b>43.8</b>	<b>176.1</b>	<b>310.5</b>	<b>632.9</b>

Fonte: Ministério da Saúde. Elaboração: XP. \*Atualizado em 25/05/21

## Vacinação no Brasil

### Vacinação nos Estados Brasileiros

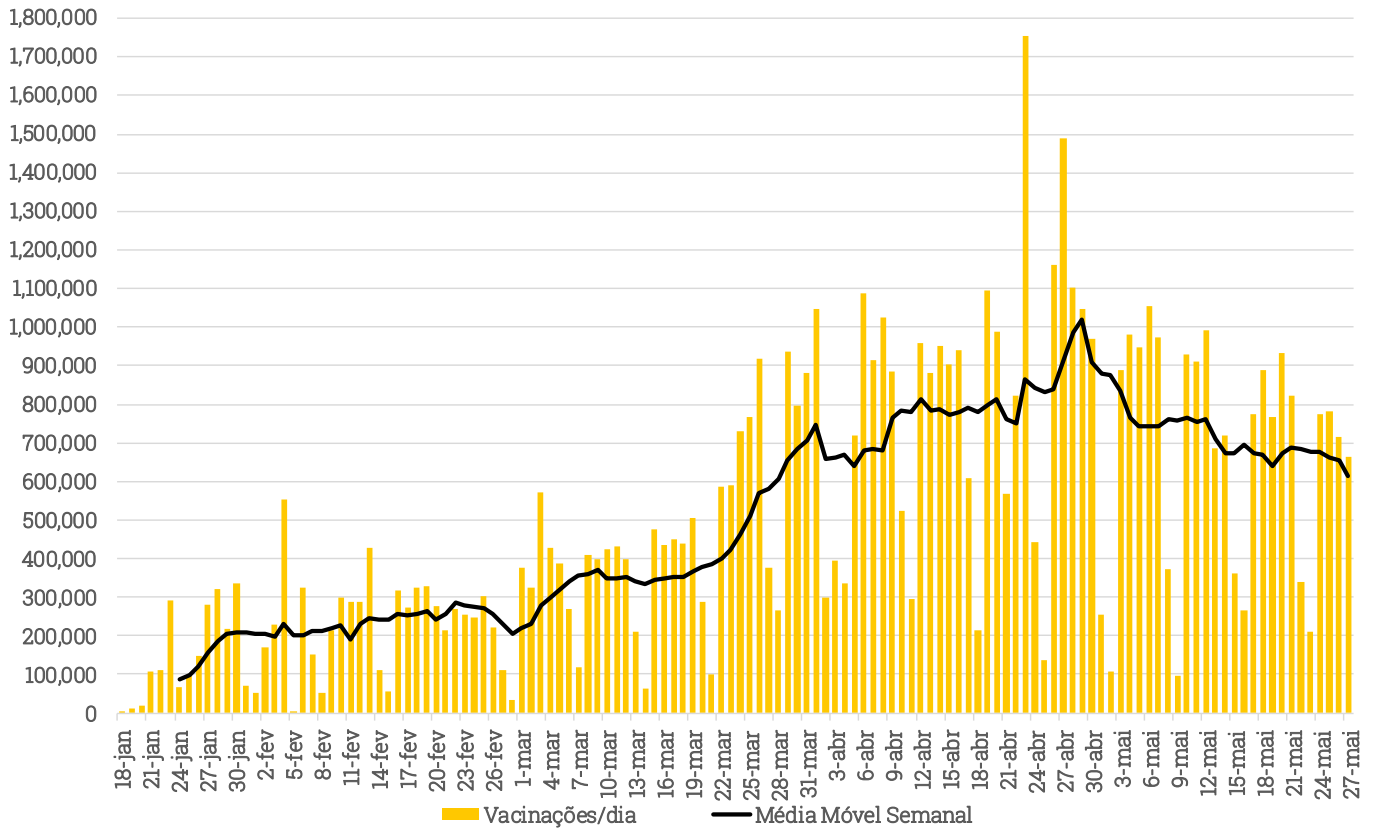
UF	Doses Aplicadas (1ª Dose)	Doses Aplicadas (2ª Dose)	Total de Doses Aplicadas	% Pop. com 1ª Dose	% Pop. com 2ª Dose
MS	762,218	354,762	1,116,980	27.13%	12.63%
RS	3,053,816	1,451,395	4,505,211	26.73%	12.71%
SP	11,052,235	5,588,587	16,640,822	23.88%	12.07%
ES	944,990	401,512	1,346,502	23.25%	9.88%
MG	4,714,937	2,314,689	7,029,626	22.14%	10.87%
BA	3,254,002	1,500,134	4,754,136	21.79%	10.05%
SC	1,542,969	720,472	2,263,441	21.27%	9.93%
PB	834,264	426,596	1,260,860	20.65%	10.56%
PR	2,326,355	1,141,272	3,467,627	20.20%	9.91%
DF	615,051	315,769	930,820	20.13%	10.34%
AL	660,763	275,152	935,915	19.72%	8.21%
GO	1,374,990	640,622	2,015,612	19.33%	9.01%
SE	446,451	191,107	637,558	19.25%	8.24%
RN	673,616	353,948	1,027,564	19.06%	10.02%
PE	1,751,942	904,282	2,656,224	18.22%	9.40%
AM	756,446	442,444	1,198,890	17.98%	10.52%
PI	588,226	281,105	869,331	17.93%	8.57%
CE	1,642,541	975,423	2,617,964	17.88%	10.62%
RJ	3,028,460	1,419,646	4,448,106	17.44%	8.17%
MT	590,270	277,598	867,868	16.74%	7.87%
MA	1,177,600	519,893	1,697,493	16.55%	7.31%
TO	254,646	125,401	380,047	16.01%	7.89%
PA	1,331,446	723,384	2,054,830	15.32%	8.32%
AC	131,609	50,838	182,447	14.71%	5.68%
AP	122,668	57,313	179,981	14.23%	6.65%
RR	87,276	55,489	142,765	13.83%	8.79%
RO	230,169	144,443	374,612	12.81%	8.04%
<b>Brasil</b>	<b>43,949,956</b>	<b>21,653,276</b>	<b>65,603,232</b>	<b>20.76%</b>	<b>10.23%</b>

Fontes: Coronavirusbral. Elaboração: XP Investimentos



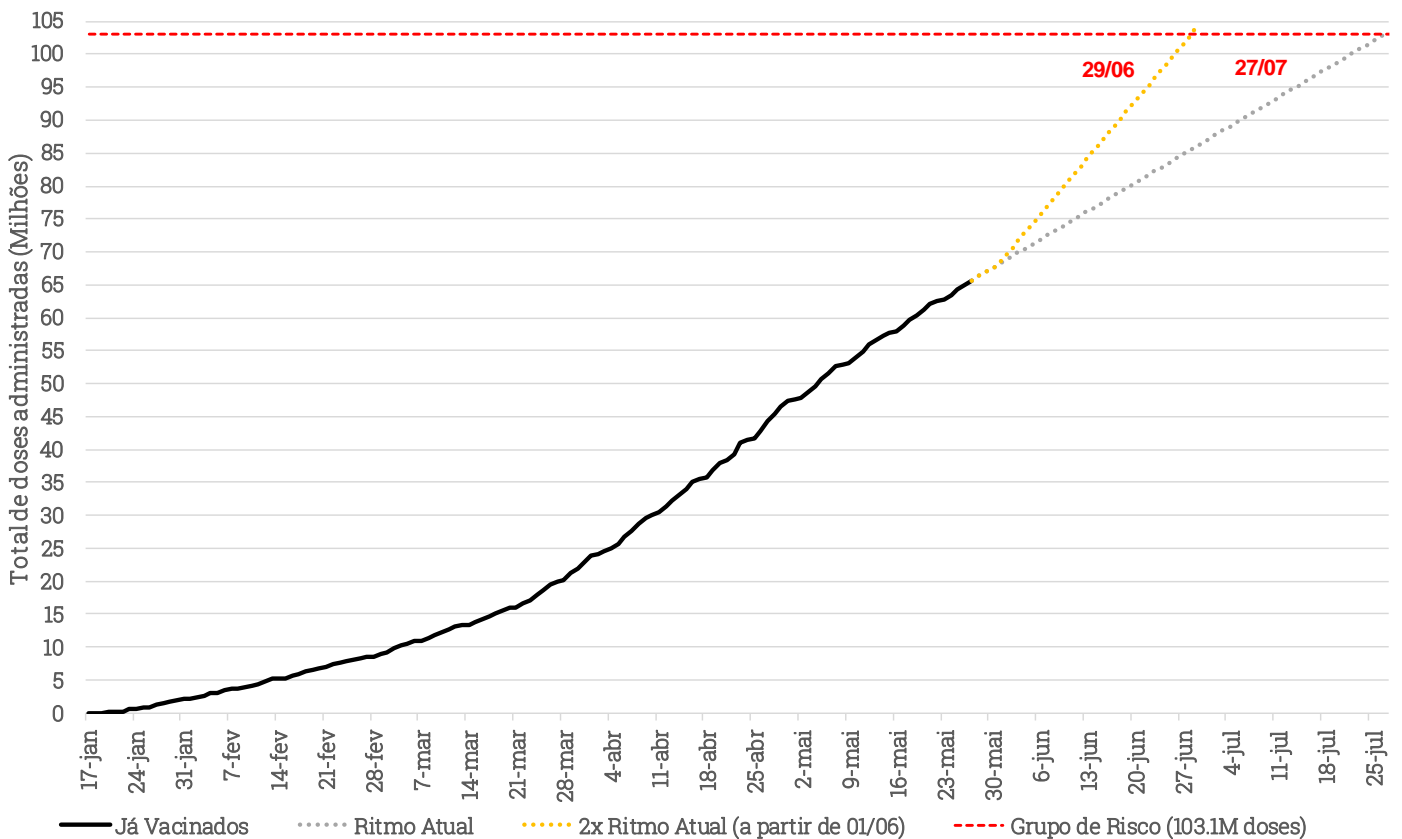
# Vacinação no Brasil

Vacinação Diária: Brasil (Coronavirusbral)



Fontes: Coronavirusbral. Elaboração: XP Investimentos

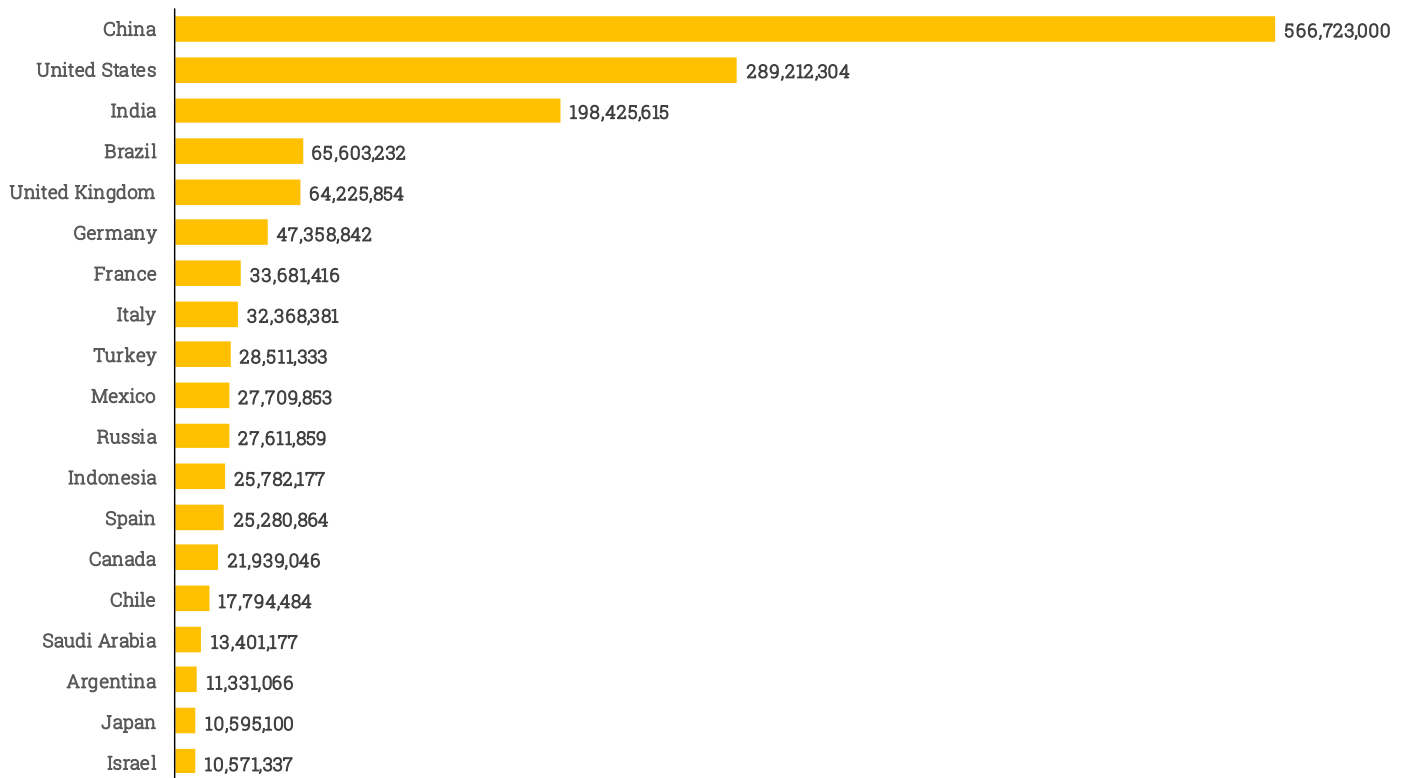
Ritmo de Vacinação no Brasil (Coronavirusbral)



Fonte: Coronavirusbral. Elaboração: XP Investimentos

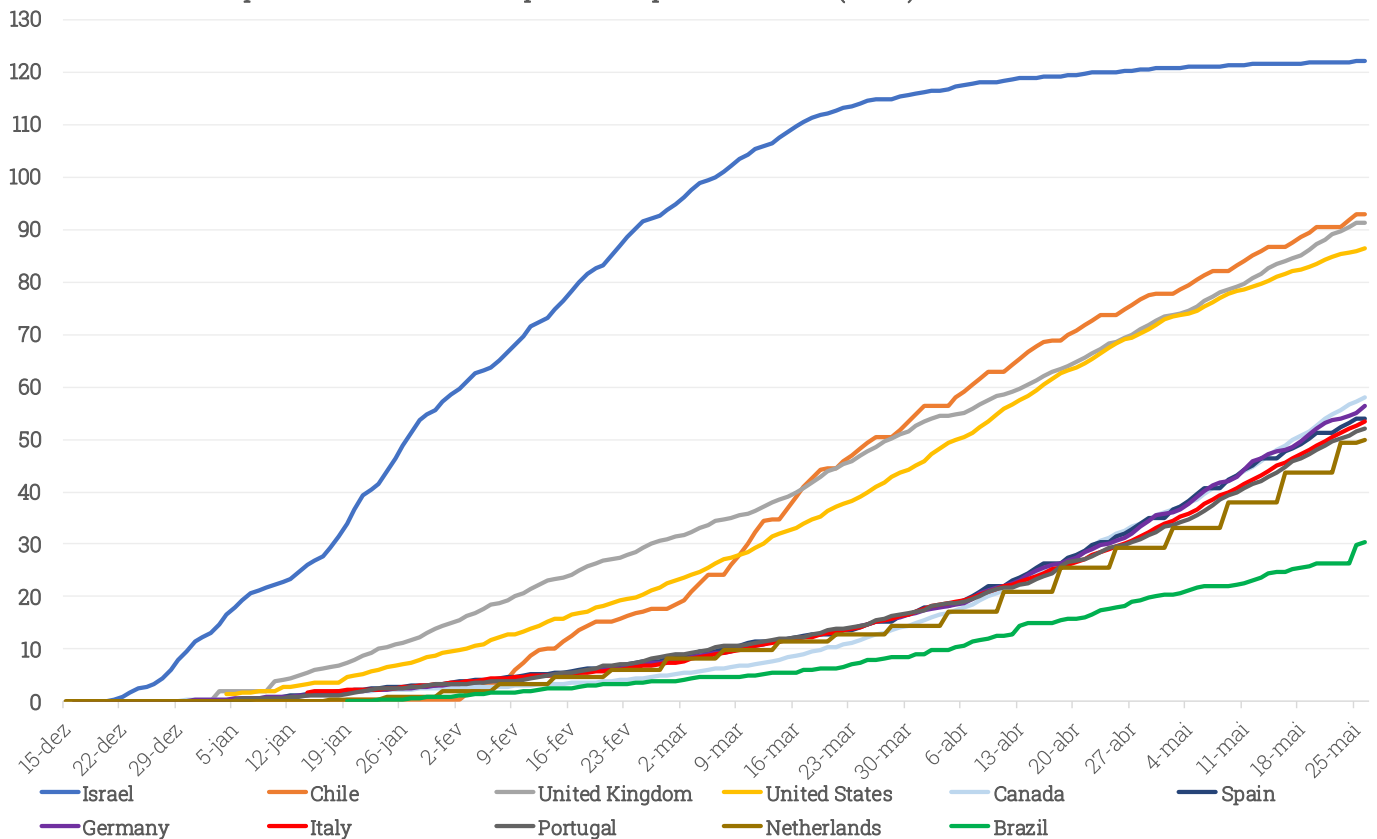
# Vacinação no Mundo

Total de Doses Aplicadas - Países Seleccionados (OWD e Coronavirusbral)



Fonte: Our World in Data e Coronavirusbral. Elaboração: XP Investimentos

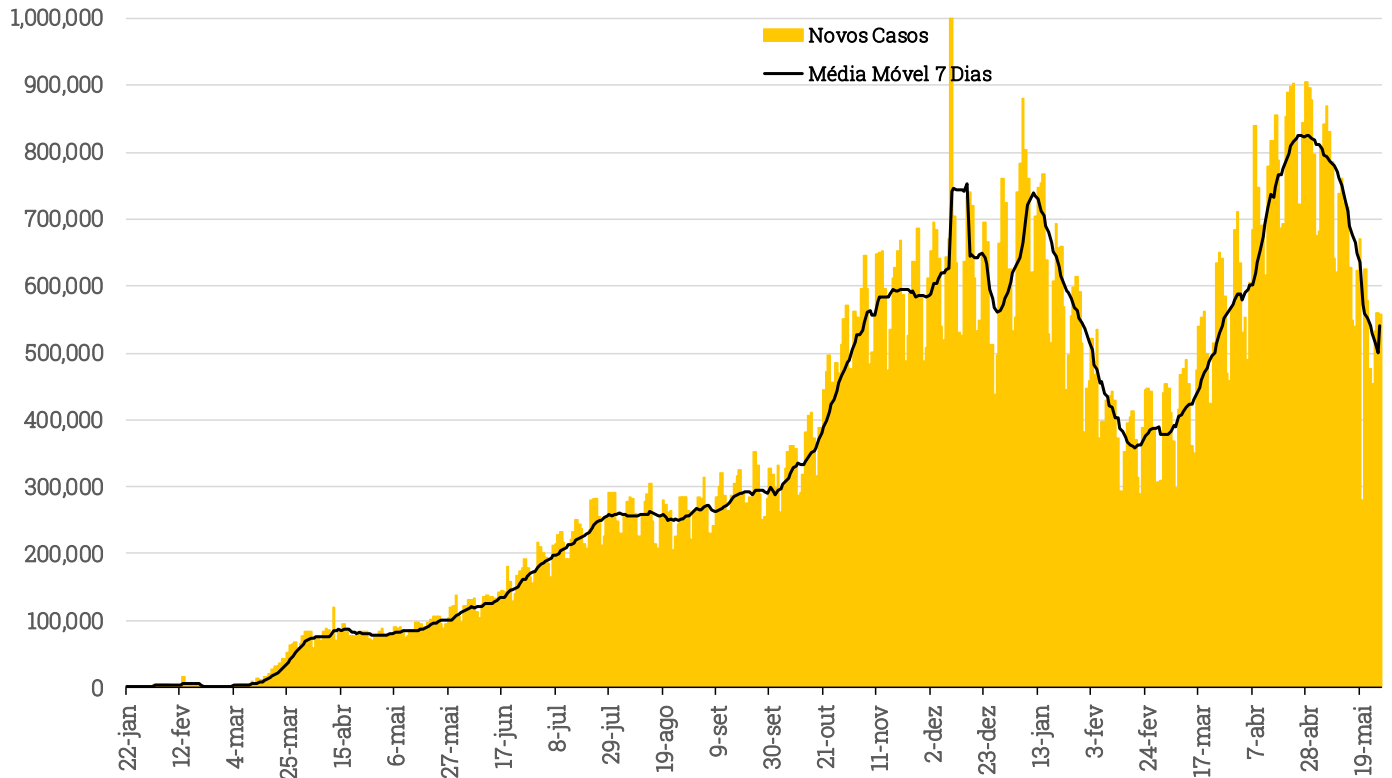
Doses de Vacina por 100 Habitantes- 10 primeiros países + Brasil (OWD)



Fonte: Our World in Data. Elaboração: XP Investimentos

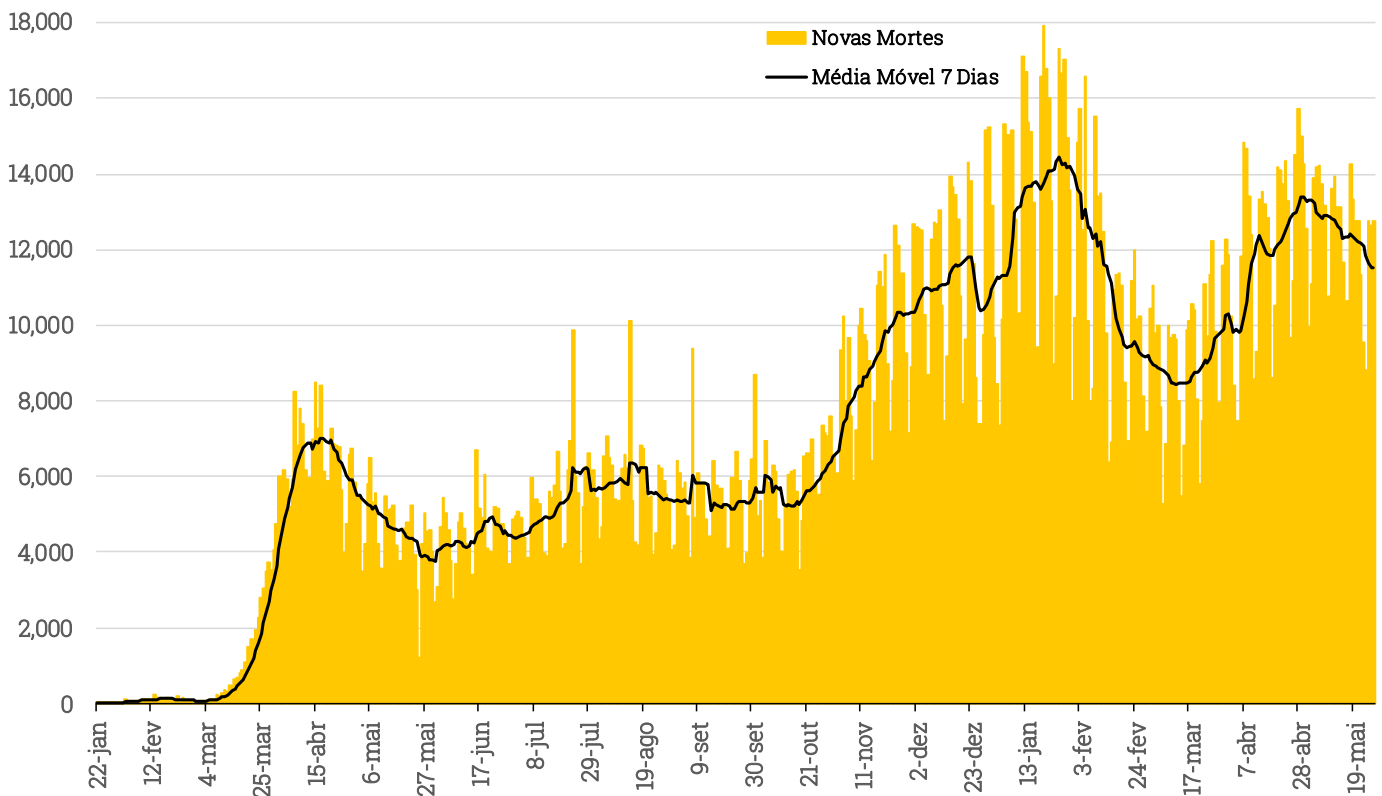
# Mundo

## Casos Diários de Coronavírus- Mundo (Johns Hopkins)



Fonte: JHU. Elaboração: XP Investimentos.

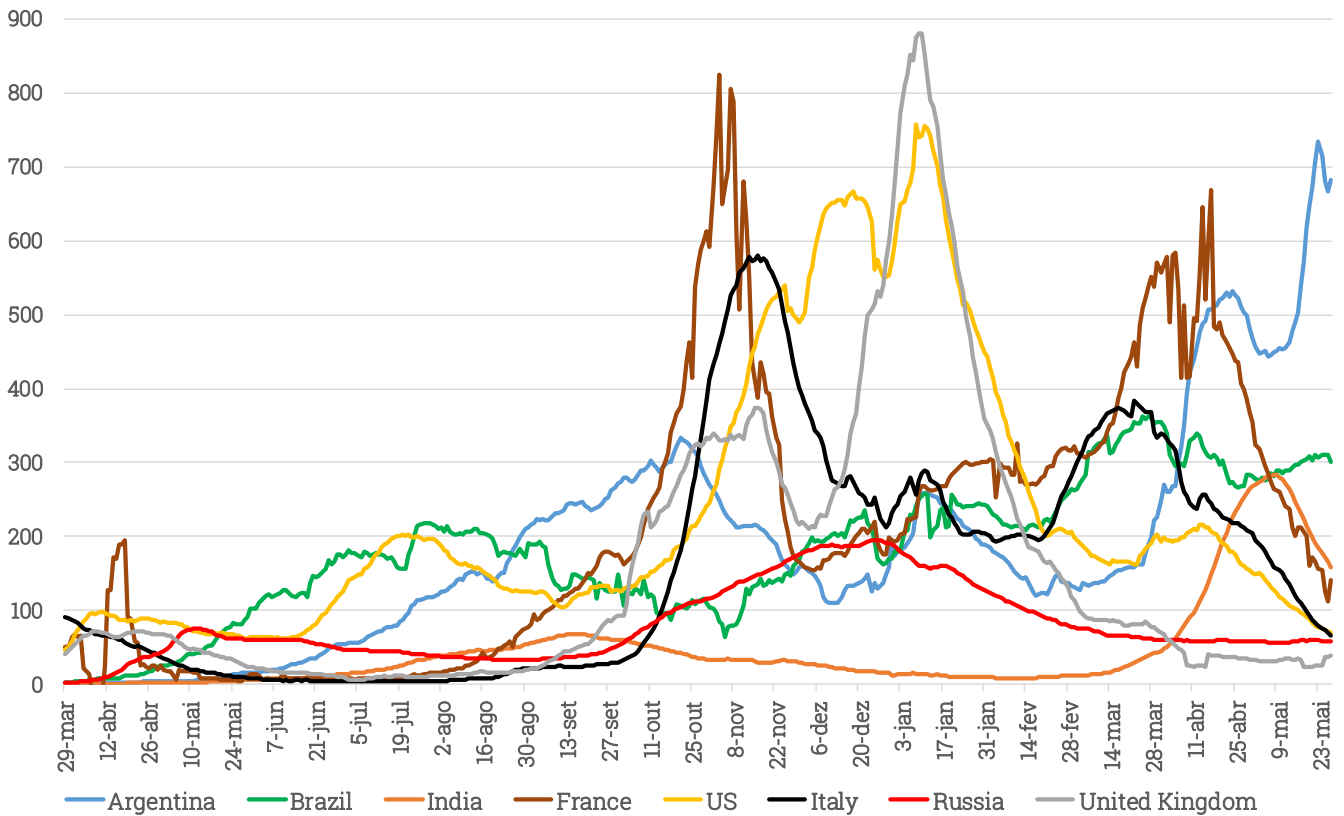
## Mortes Diárias por Coronavírus- Mundo (Johns Hopkins)



Fonte: JHU. Elaboração: XP Investimentos.

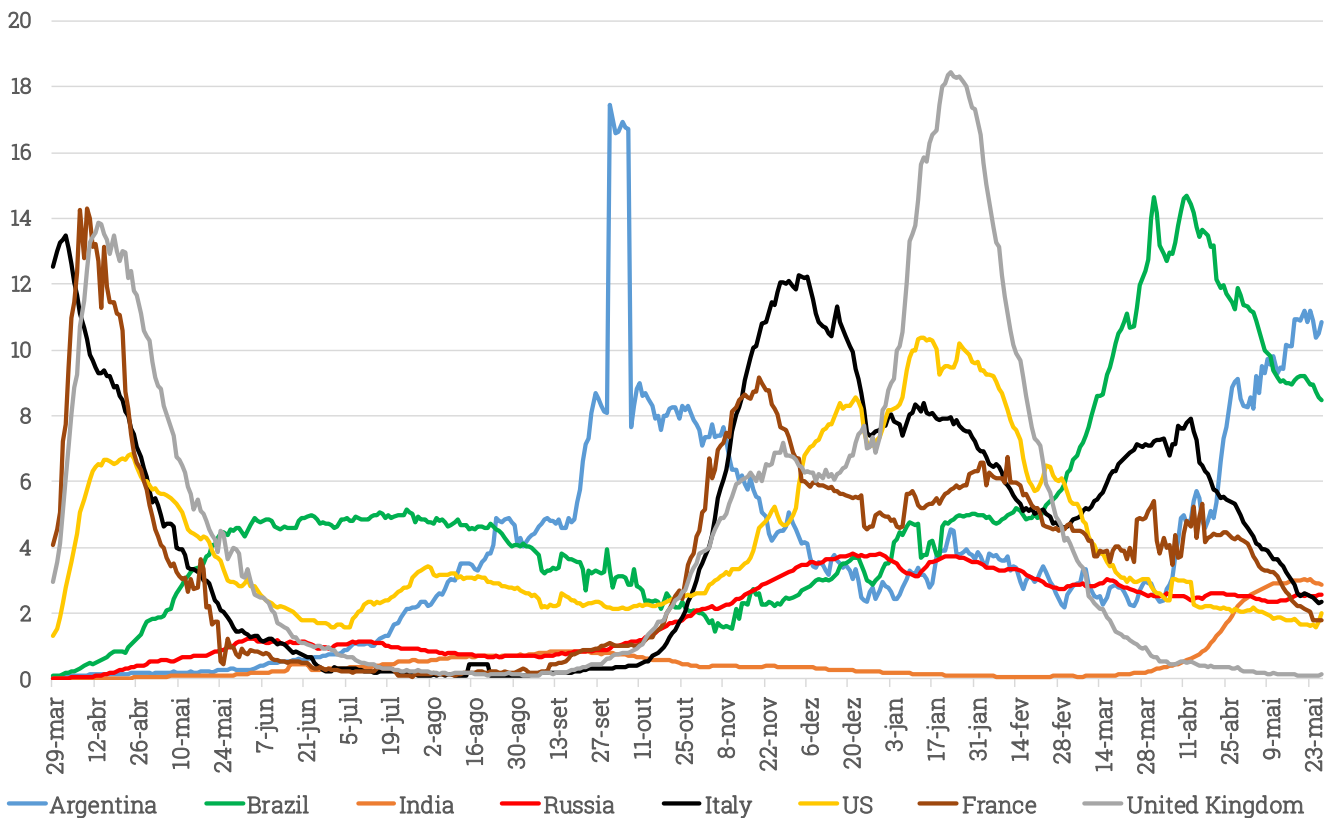
## Principais Países

Novos Casos por Milhão de Habitantes (Média Móvel 7 Dias) - Principais Países (Johns Hopkins)



Fonte: JHU e ONU. Elaboração: XP Investimentos.

Novas Mortes por Milhão de Habitantes (Média Móvel 7 Dias)- Principais Países (JHU)



Fonte: JHU e ONU. Elaboração: XP Investimentos

## XP MACRO STRATEGY & POLITICAL ANALYSIS

Richard Back  
Head Political Analyst

Erich Decat  
Political Analyst

Victor Scalet  
Political Analyst & Macro Strategist

Debora Santos  
Political Analyst

Paulo Gama  
Political Analyst

Alexandre Maluf  
Political Analyst

Junia Gama  
Political Analyst

Sol Azcune  
Political Analyst



@orichardback



@opaulogama



XP Frequência Política

## Disclaimer

This material was prepared by XP Investimentos CCTVM S.A. (“XP Investimentos” ou “XP”) and should not be considered as a research material for the purpose of CVM Instruction 483/2010. All opinions, projections and estimates constitute the judgment of the author as of the date of transmission and these, plus any other information contained herein, are subject to change without notice. Nothing in this report constitutes a representation that any investment strategy or recommendation contained herein is suitable or appropriate to a recipient’s individual circumstances or otherwise constitutes a personal recommendation. This report is published solely for information purposes, it does not constitute an advertisement and is not to be construed as a solicitation or an offer to buy or sell any securities or related financial instruments. This material (including any attachments) is confidential, may contain proprietary or privileged information and is intended for the named recipient(s) only. XP Investimentos, affiliates, parentes, shareholders, director and officers does not provide any support, financially or otherwise to any political parties, political campaigns, candidates, or public officials.