



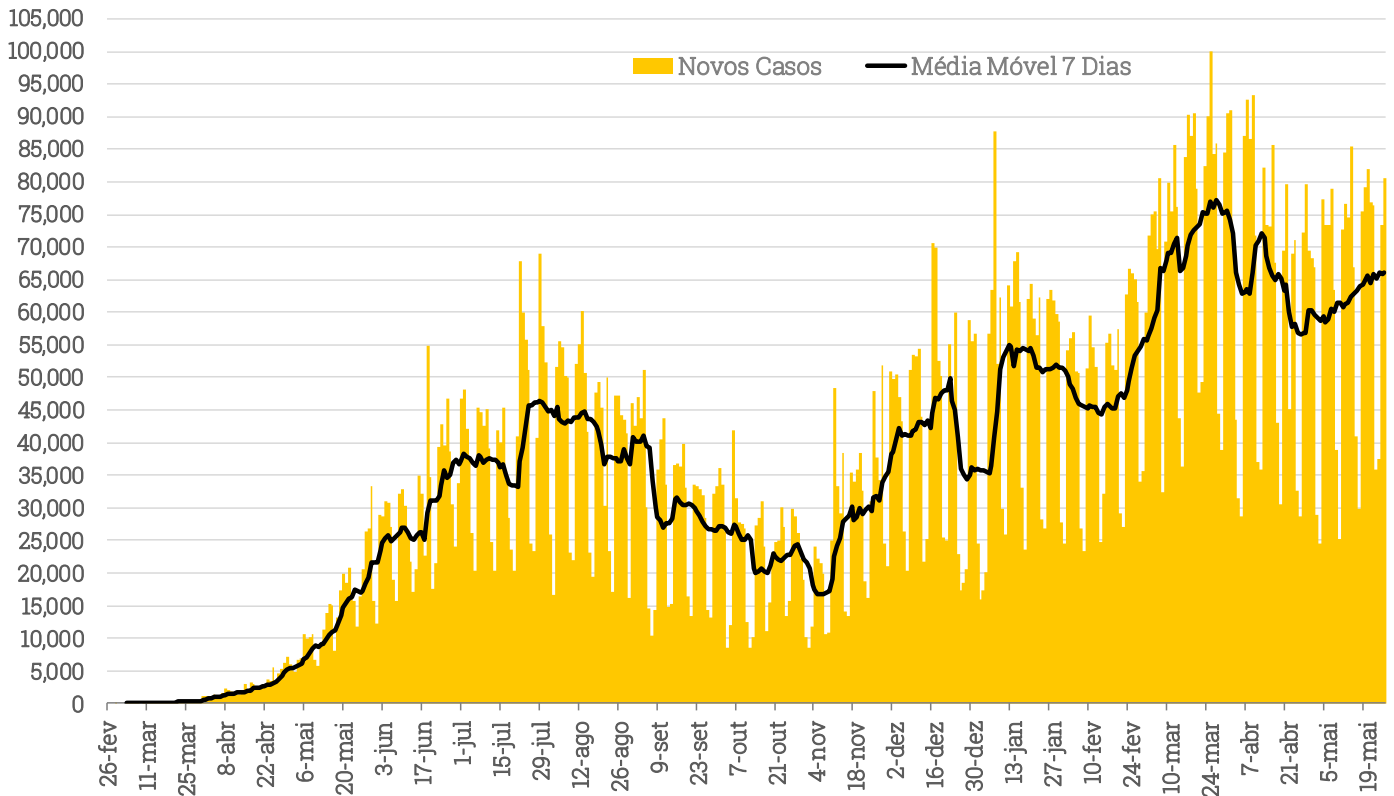
Coronavírus: Update Diário

27 de Maio de 2021

 investimentos

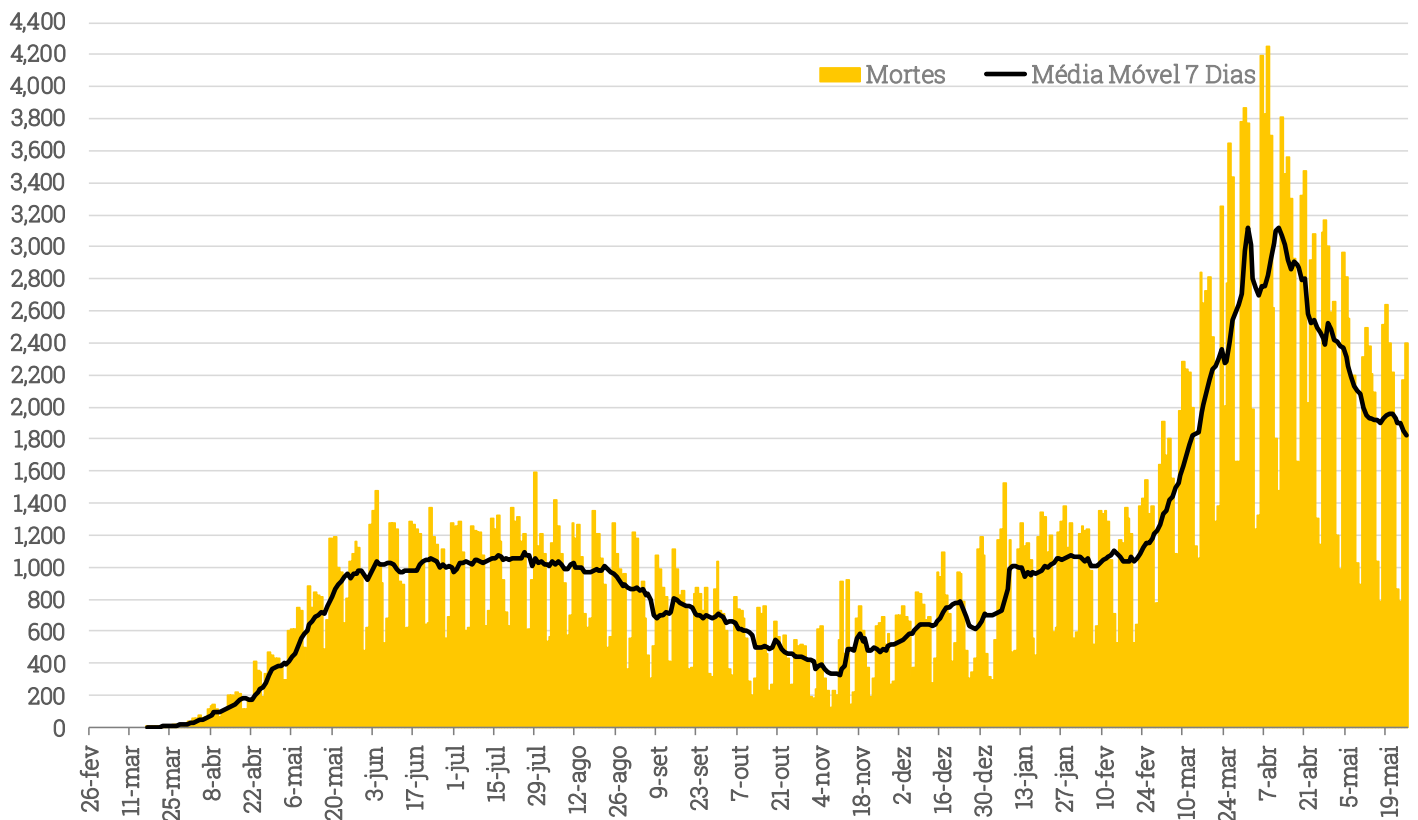
Brasil

Casos Diários de Coronavírus - Brasil (Ministério da Saúde)



Fonte: Ministério da Saúde. Elaboração: XP Investimentos.

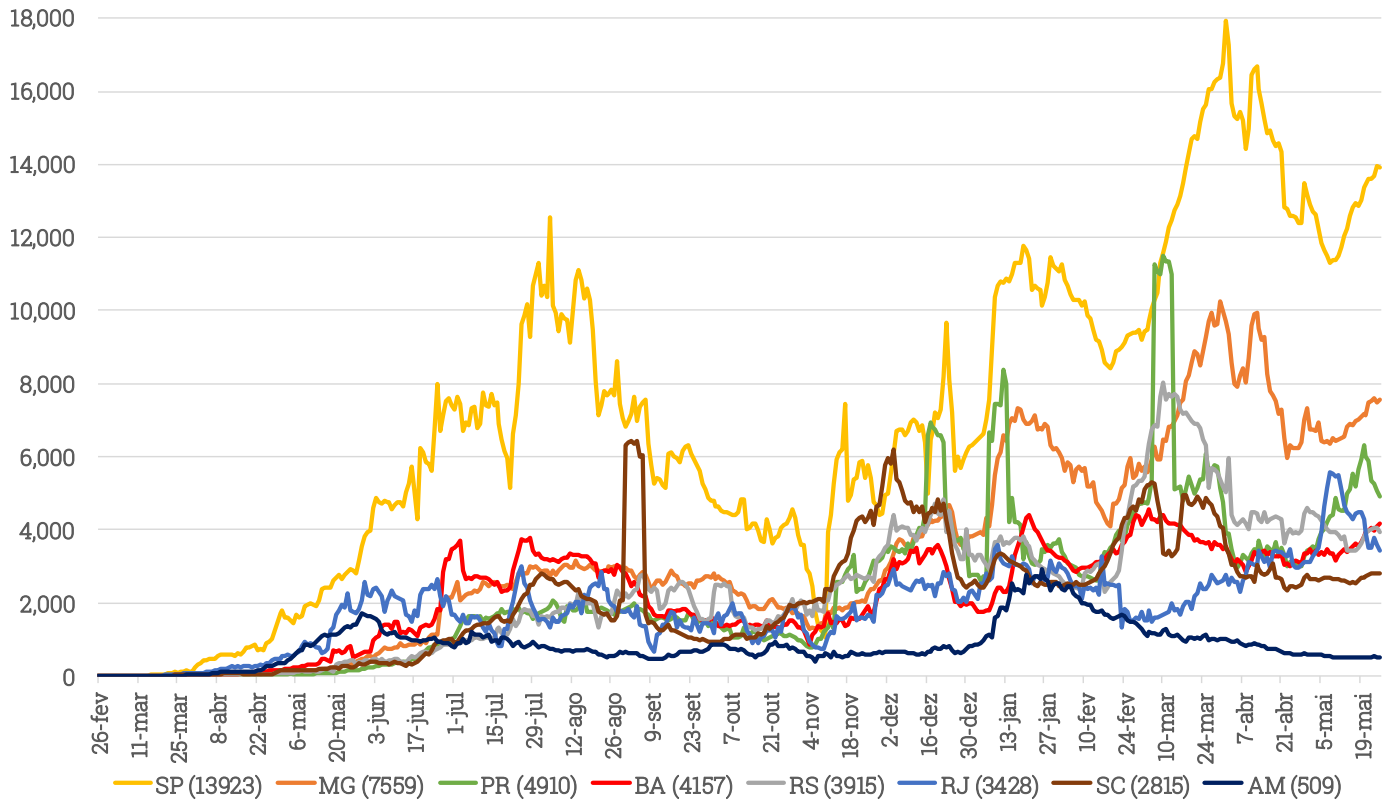
Mortes Diárias por Coronavírus - Brasil (Ministério da Saúde)



Fonte: Ministério da Saúde. Elaboração: XP Investimentos.

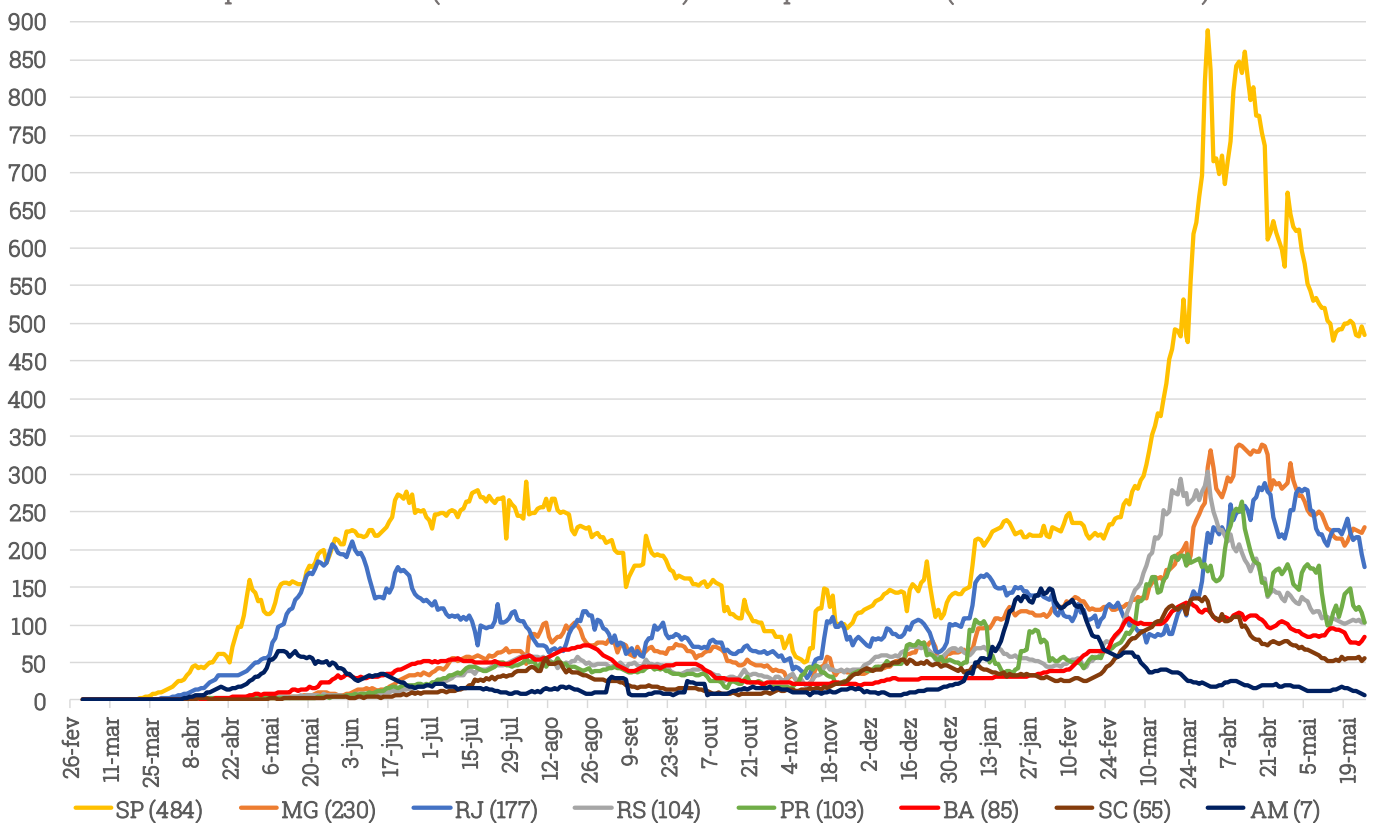
Principais Estados

Evolução de Casos de Coronavírus (Média Móvel 7 Dias)- Principais Estados (Ministério da Saúde)



Fonte: Ministério da Saúde. Elaboração: XP Investimentos.

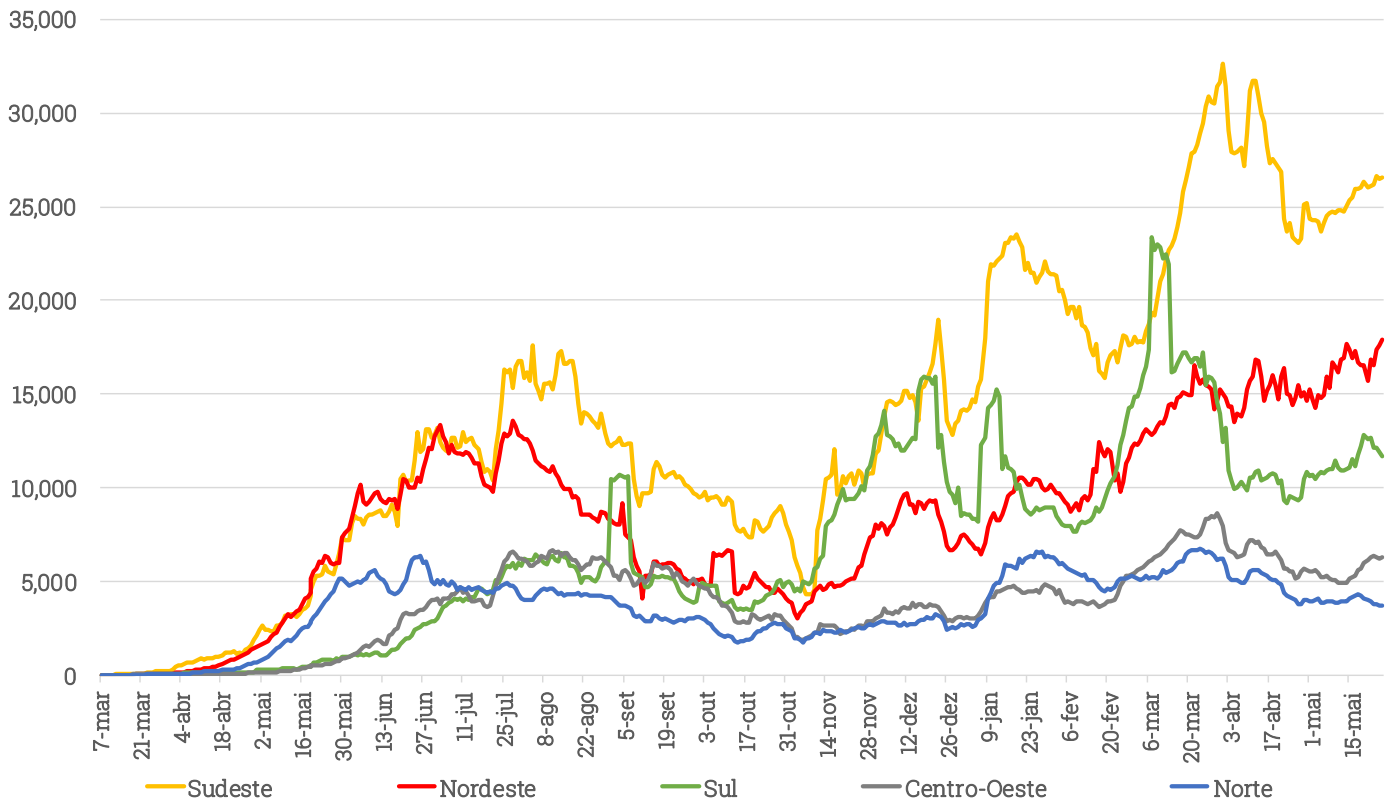
Mortes Diárias por Coronavírus (Média Móvel 7 Dias)- Principais Estados (Ministério da Saúde)



Fonte: Ministério da Saúde. Elaboração: XP Investimentos.

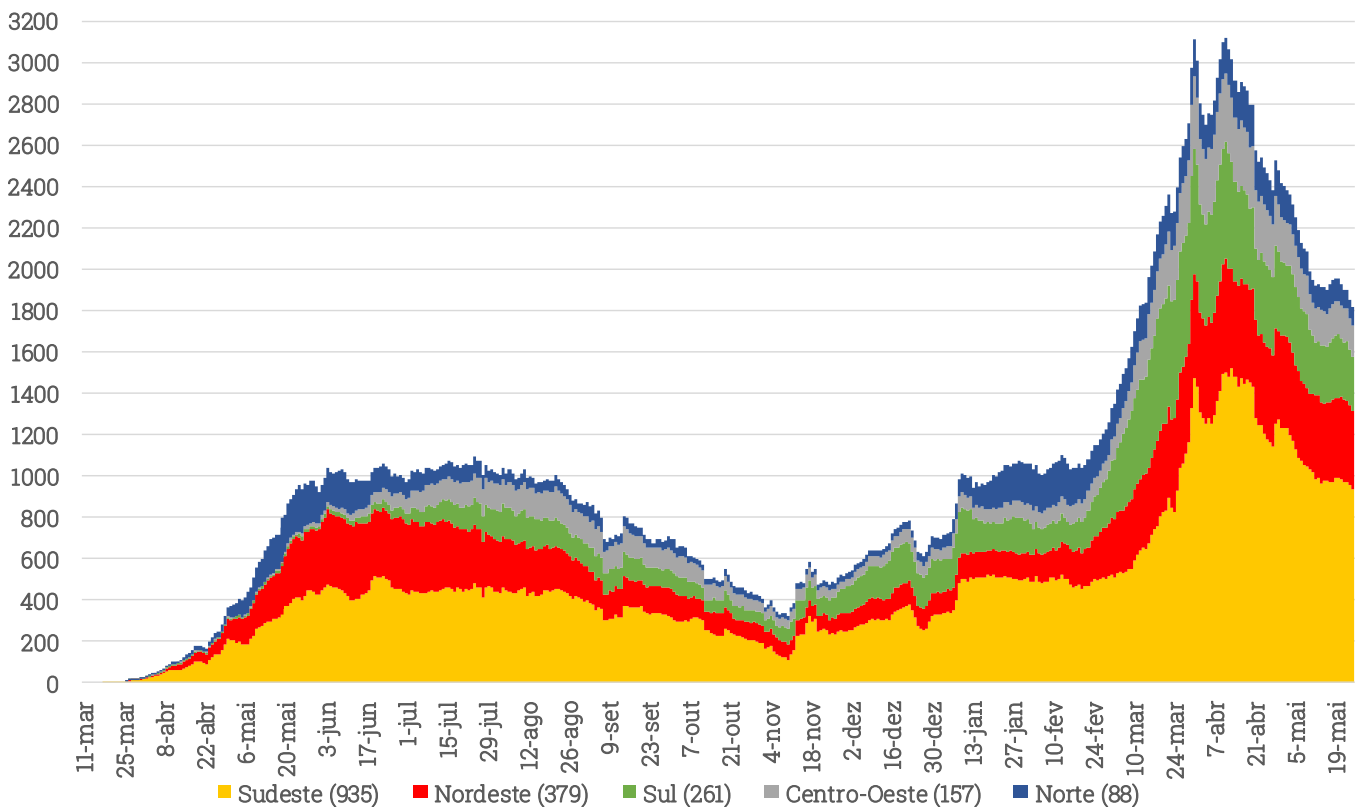
Regiões Brasileiras

Casos Diários de Coronavírus (Média Móvel 7 Dias) - Regiões Brasileiras (Min. da Saúde)



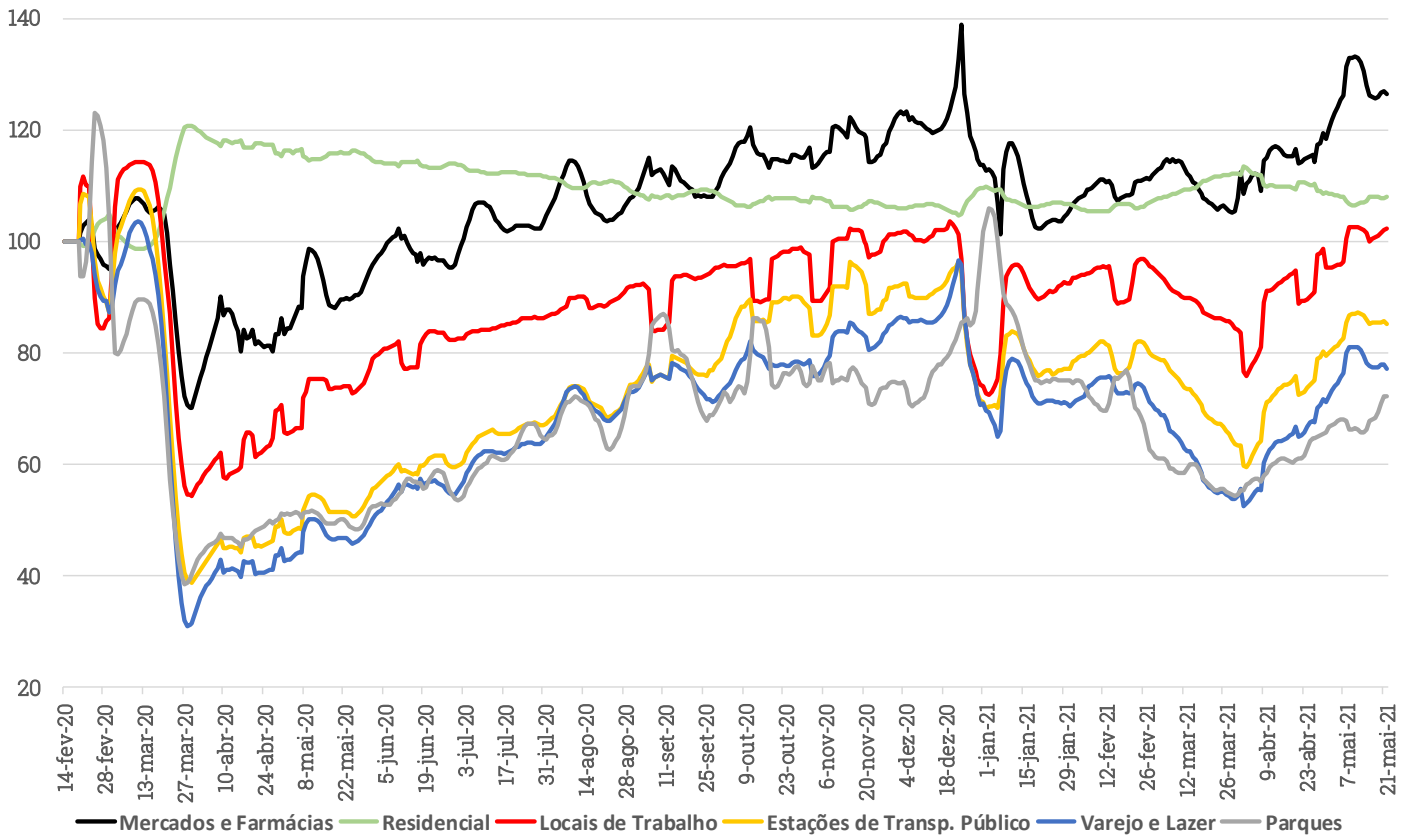
Fonte: Ministério da Saúde. Elaboração: XP Investimentos.

Mortes Diárias (Média Móvel 7 Dias) - Regiões Brasileiras (Min. da Saúde)



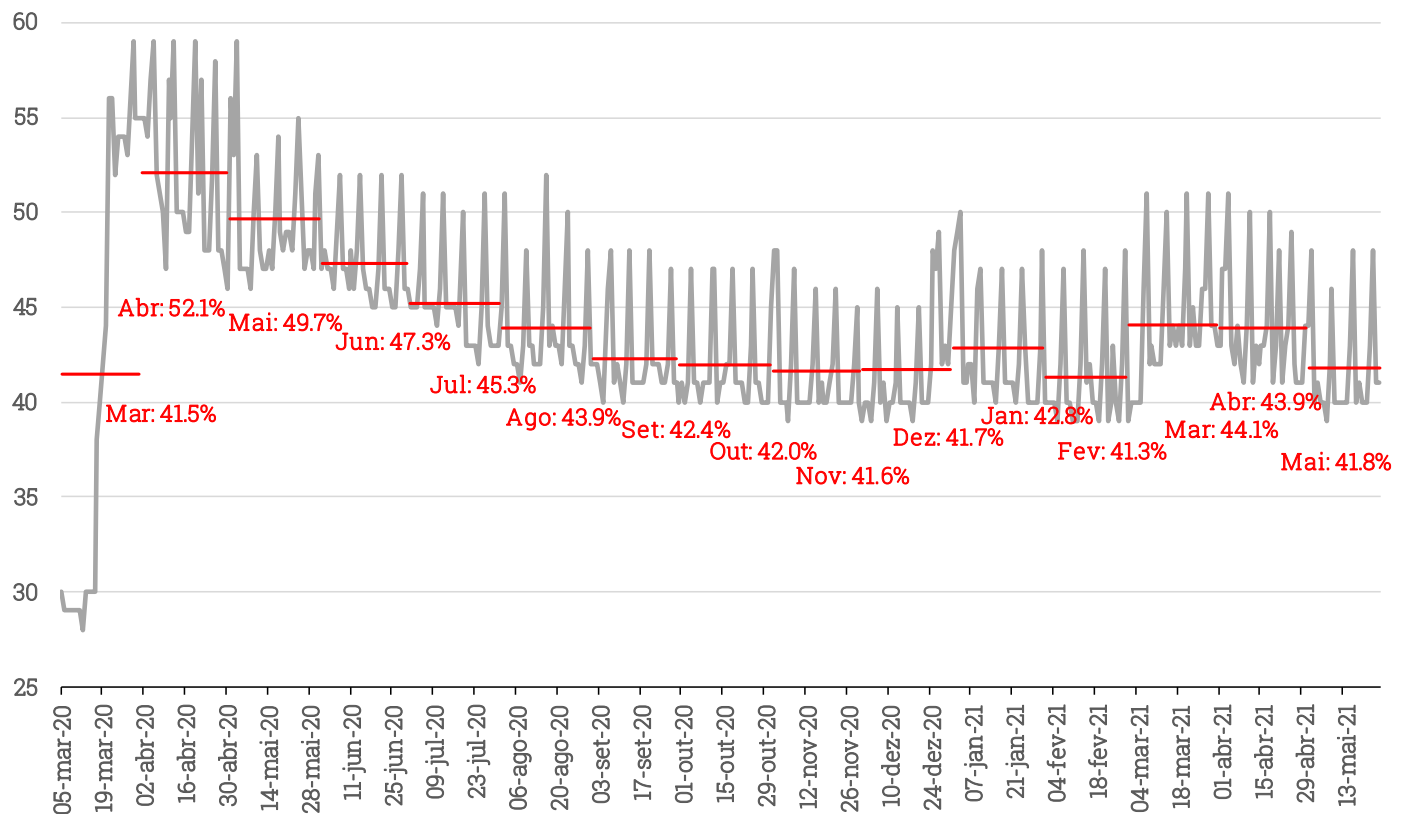
Isolamento Social

Google Mobilidade (mm7d. Pré-pandemia = 100)



Fonte: Google. Elaboração: XP Investimentos

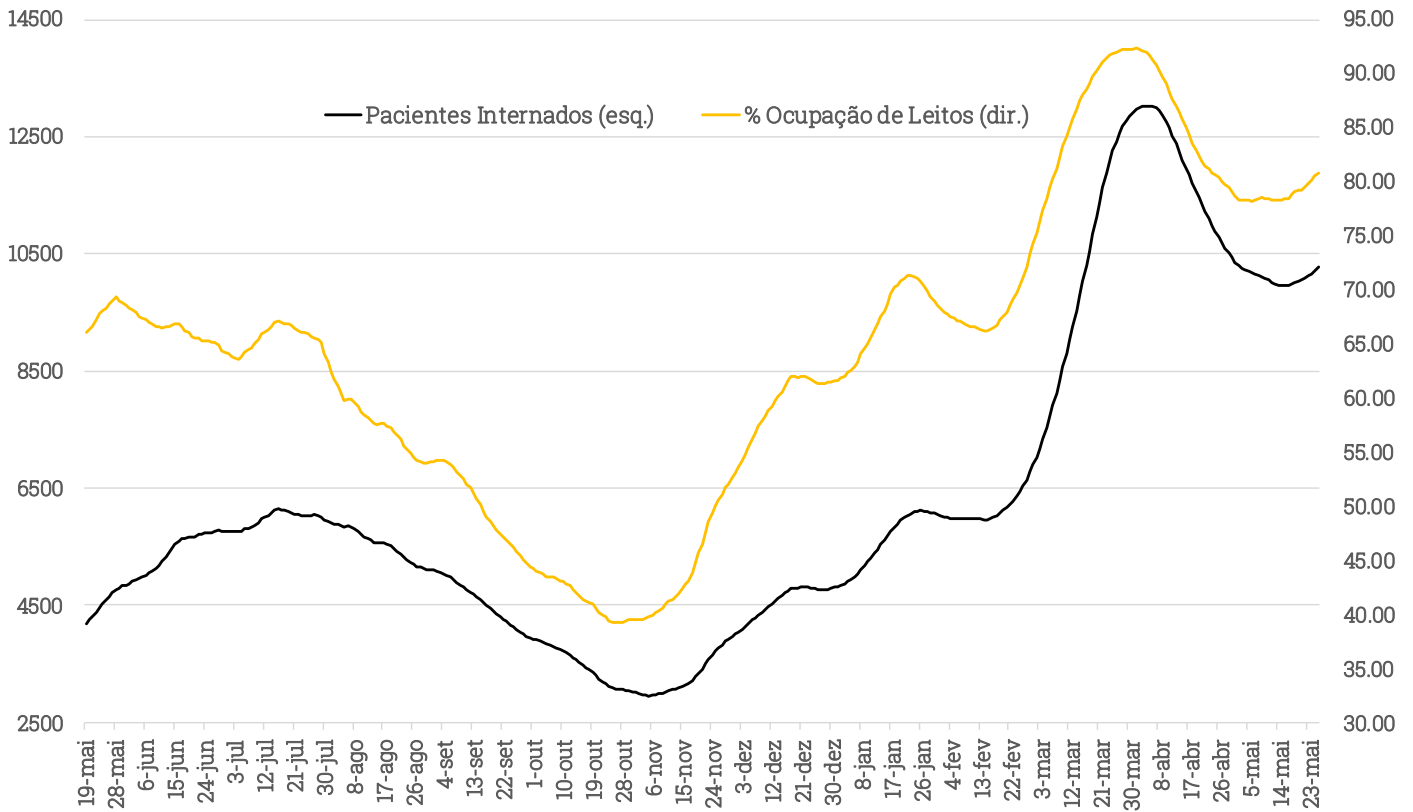
Estado de São Paulo: Isolamento Social (%)



Fonte: Secretaria da Saúde do Estado de São Paulo. Elaboração: XP Investimentos

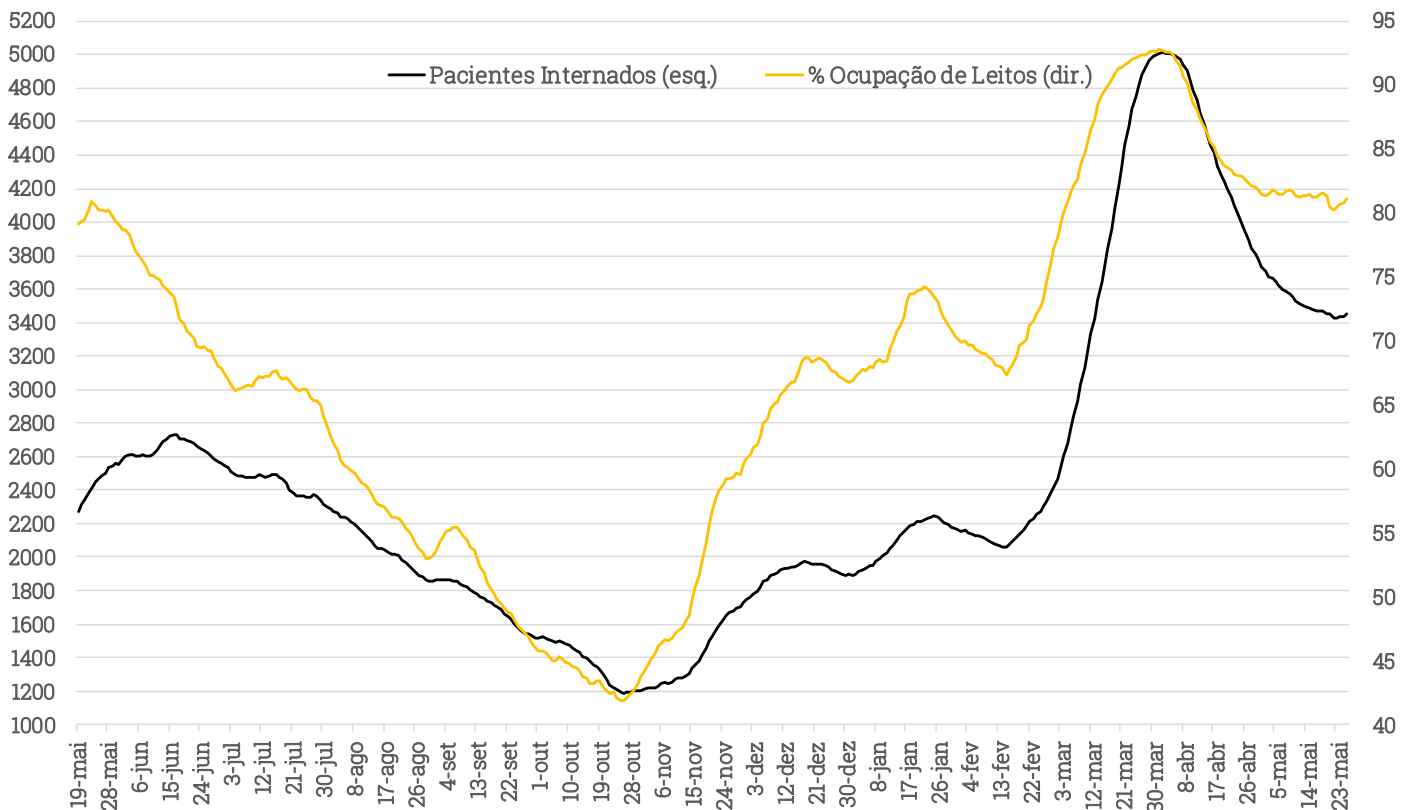
Internações em São Paulo

Internações em UTIs & %Ocupação de Leitos de Covid-19 (Estado de SP - mm7d)



Fonte: Secretaria de Saúde do Estado de São Paulo. Elaboração: XP Investimentos

Internações em UTIs & %Ocupação de Leitos de Covid-19 (SP Capital - mm7d)



Fonte: Secretaria de Saúde do Estado de São Paulo. Elaboração: XP Investimentos

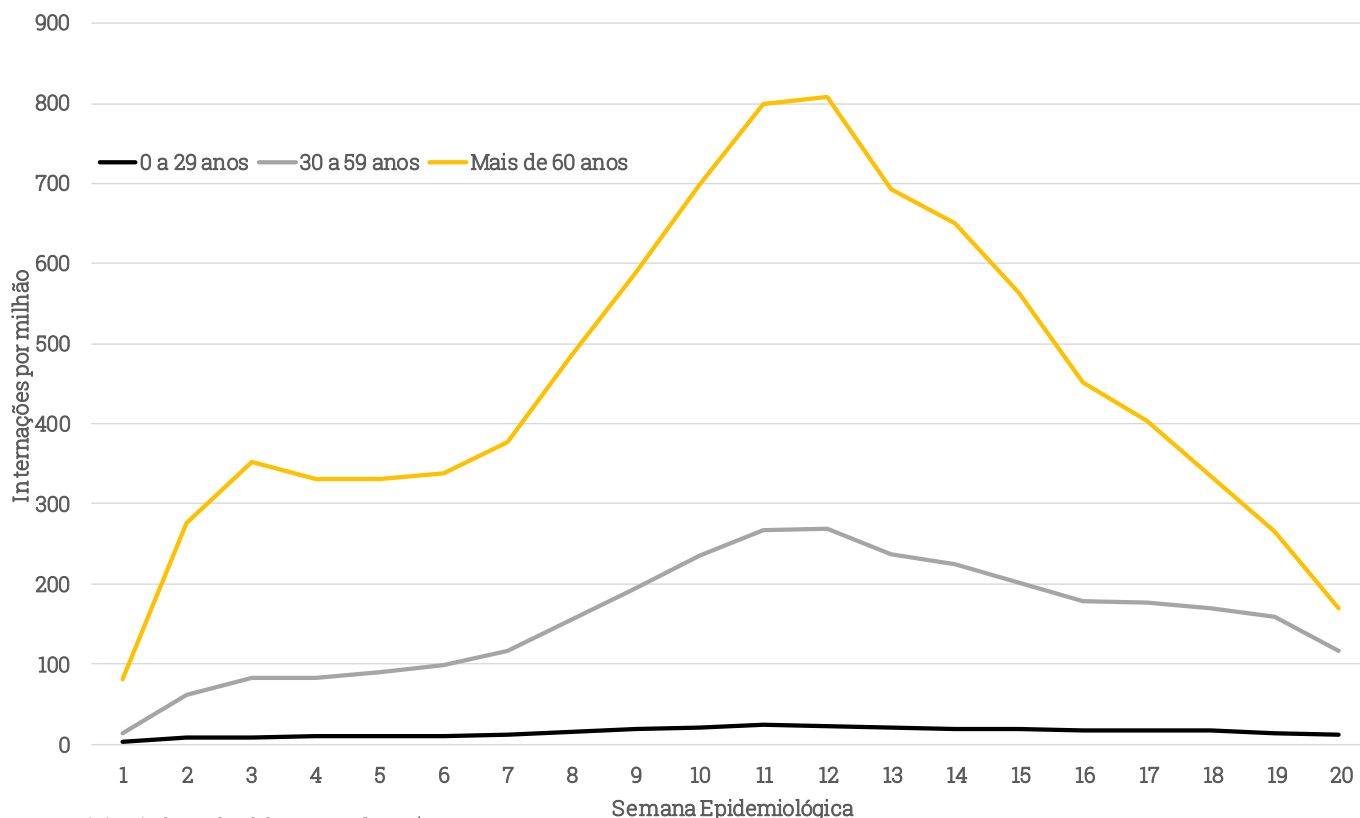
Ocupação de Leitos

Ocupação de Leitos nos Estados			
UF	Ocupação	Última atualização	25/5 vs 17/5 (p.p.)
MS	99.6%	25 de mai	7.9
PE	98.0%	24 de mai	2.0
PR	95.6%	25 de mai	0.3
DF	95.6%	25 de mai	19.8
SE	95.0%	25 de mai	1.3
SC	93.5%	25 de mai	0.2
TO	90.3%	25 de mai	1.1
CE	89.5%	17 de mai	-
AL	89.3%	25 de mai	8.4
PI	89.2%	25 de mai	-2.0
MT	87.9%	25 de mai	7.7
RN	87.3%	24 de mai	2.5
RJ	83.3%	25 de mai	0.3
BA	82.7%	25 de mai	-0.9
SP	82.4%	25 de mai	3.4
RS	82.1%	25 de mai	4.0
MG	81.1%	25 de mai	-1.1
RO	79.3%	25 de mai	-4.2
ES	78.8%	25 de mai	4.2
GO	78.0%	17 de mai	-
PA	76.8%	25 de mai	11.0
MA	76.0%	25 de mai	6.9
PB	75.1%	25 de mai	7.6
AP	70.3%	25 de mai	5.4
RR	67.9%	24 de mai	29.1
AM	52.6%	24 de mai	-1.4
AC	50.9%	17 de mai	-

Fonte: Coronavirusbrasil. Elaboração: XP Investimentos

Internações Brasil (atualizado toda quinta-feira)

Internações por Coronavírus 2021: Novas Internações por Faixa Etária (Nº controlado pela população)



Fonte: Ministério da Saúde. Elaboração: XP Investimentos.

Cronograma de Entregas de Vacinas

Cronograma de Entregas de Vacinas Covid-19* (milhões de doses)

Origem	Jan	Fev	Mar	Abr	Mai	Jun	3T	4T	Total
Fiocruz (+AstraZeneca Imp.)	2.0	2.0	2.8	19.2	20.6	20.9	44.9	110.0	222.4
Butantan (+Sinovac Imp.)	8.7	4.9	22.8	5.8	5.1	6.0	46.8	30.0	130.0
Covax (AstraZeneca)	-	-	1.0	-	4.1	4.0	-	-	9.1
Covax (Pfizer)	-	-	-	-	-	0.8	-	-	0.8
Covax (A Definir)	-	-	-	-	-	-	-	32.5	32.5
Pfizer	-	-	-	1.0	2.5	12.0	84.5	100.0	200.0
Janssen	-	-	-	-	-	-	-	38.0	38.0
Total	10.7	6.9	26.6	26.0	32.3	43.8	176.1	310.5	632.9

Fonte: Ministério da Saúde. Elaboração: XP. *Atualizado em 25/05/21

Vacinação no Brasil

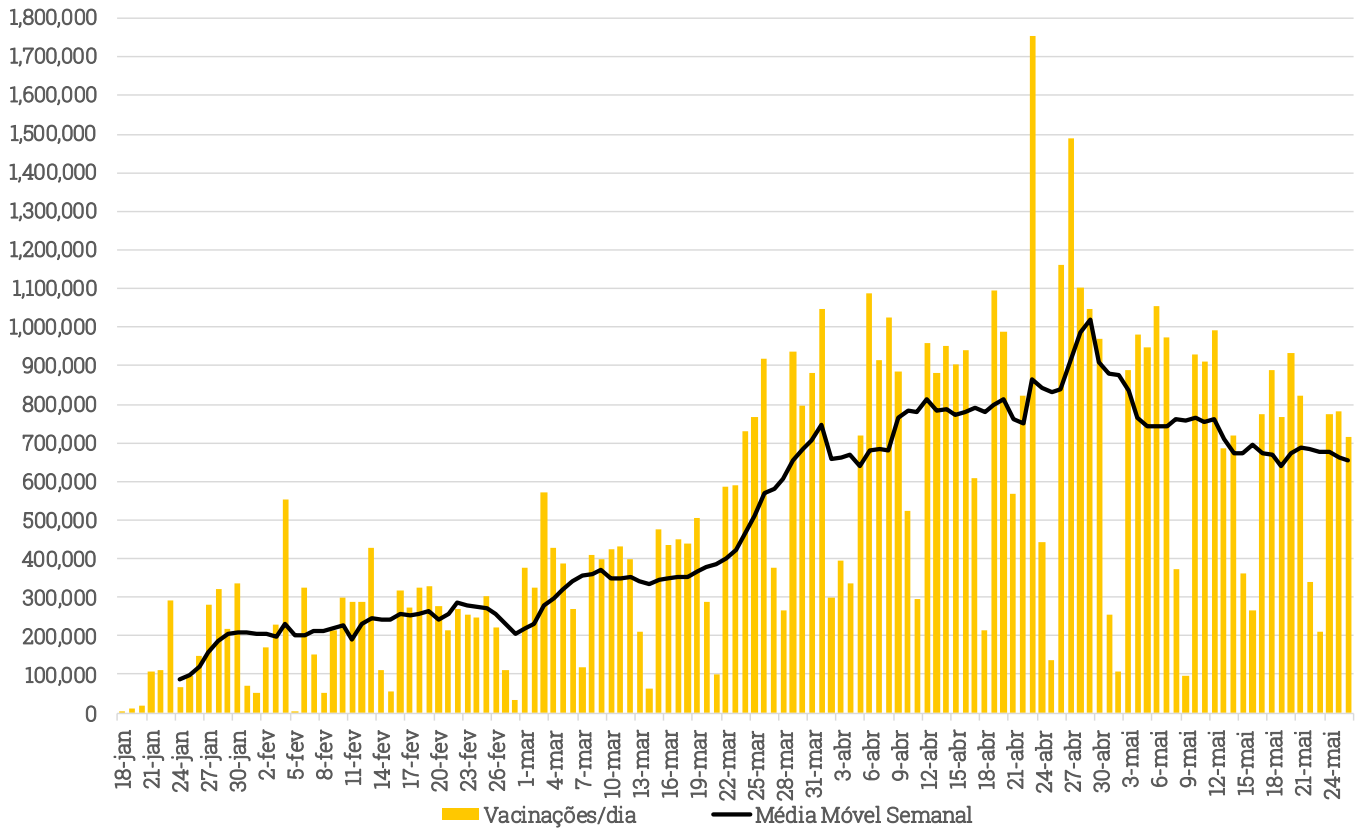
Vacinação nos Estados Brasileiros

UF	Doses Aplicadas (1ª Dose)	Doses Aplicadas (2ª Dose)	Total de Doses Aplicadas	% Pop. com 1ª Dose	% Pop. com 2ª Dose
MS	745,336	352,919	1,098,255	26.53%	12.56%
RS	3,020,820	1,422,510	4,443,330	26.45%	12.45%
SP	10,916,996	5,535,757	16,452,753	23.58%	11.96%
ES	925,649	391,816	1,317,465	22.78%	9.64%
MG	4,657,023	2,288,960	6,945,983	21.87%	10.75%
BA	3,233,456	1,477,632	4,711,088	21.66%	9.90%
SC	1,542,969	720,472	2,263,441	21.27%	9.93%
PB	827,784	422,878	1,250,662	20.49%	10.47%
PR	2,314,460	1,138,538	3,452,998	20.10%	9.89%
DF	609,364	311,986	921,350	19.95%	10.21%
AL	646,512	271,512	918,024	19.29%	8.10%
GO	1,352,191	634,576	1,986,767	19.01%	8.92%
RN	666,682	348,989	1,015,671	18.86%	9.87%
SE	435,347	190,692	626,039	18.77%	8.22%
PE	1,721,929	892,668	2,614,597	17.91%	9.28%
AM	748,128	436,151	1,184,279	17.78%	10.37%
PI	583,521	279,571	863,092	17.78%	8.52%
CE	1,611,965	974,721	2,586,686	17.55%	10.61%
RJ	3,028,460	1,419,646	4,448,106	17.44%	8.17%
MT	582,790	276,043	858,833	16.53%	7.83%
MA	1,168,138	514,460	1,682,598	16.42%	7.23%
TO	251,348	125,152	376,500	15.81%	7.87%
PA	1,329,577	718,202	2,047,779	15.30%	8.26%
AC	130,133	50,340	180,473	14.55%	5.63%
AP	120,734	55,498	176,232	14.01%	6.44%
RR	87,276	55,489	142,765	13.83%	8.79%
RO	230,169	144,443	374,612	12.81%	8.04%
Brasil	43,488,757	21,451,621	64,940,378	20.54%	10.13%

Fontes: Coronavirusbral. Elaboração: XP Investimentos

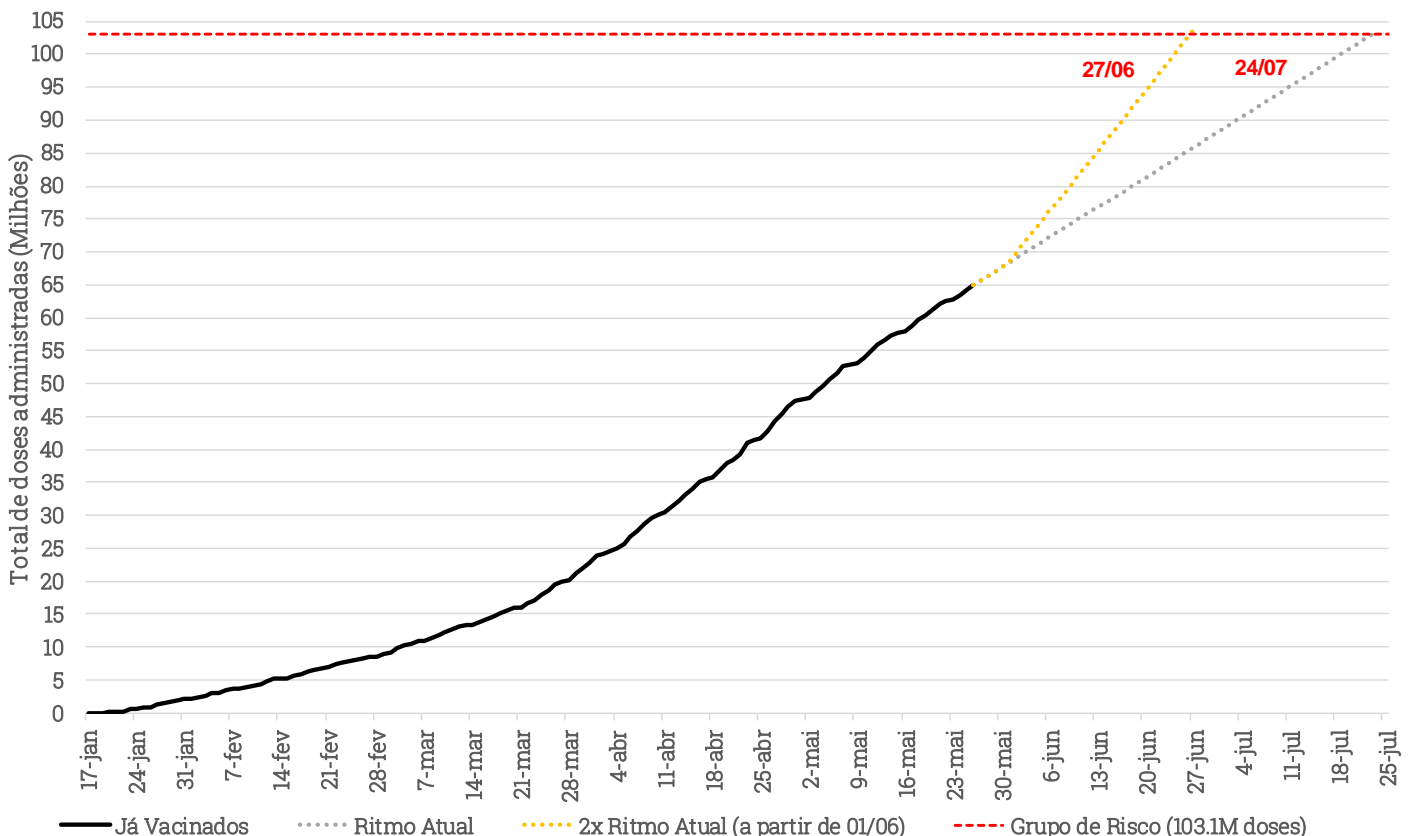
Vacinação no Brasil

Vacinação Diária: Brasil (Coronavirusbral)



Fontes: Coronavirusbral. Elaboração: XP Investimentos

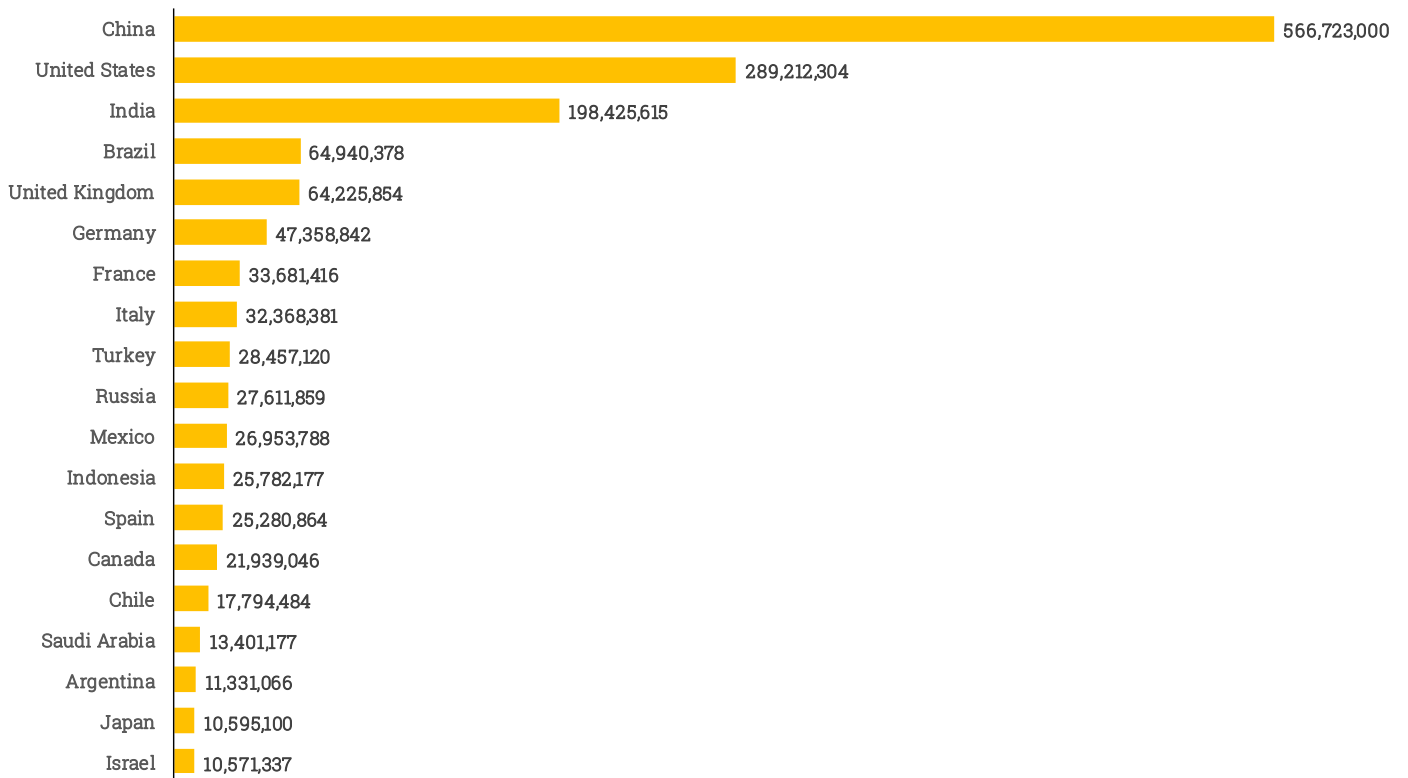
Ritmo de Vacinação no Brasil (Coronavirusbral)



Fonte: Coronavirusbral. Elaboração: XP Investimentos

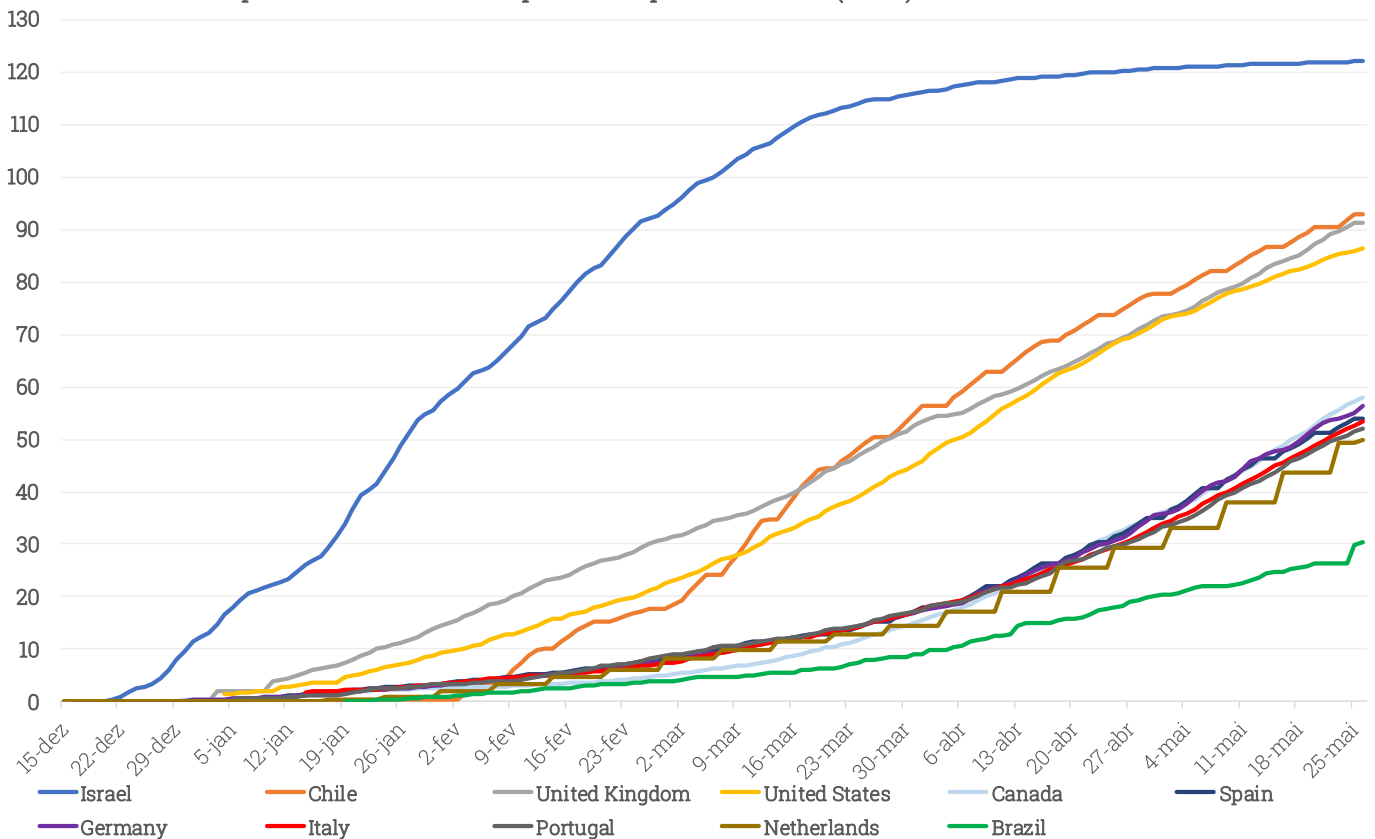
Vacinação no Mundo

Total de Doses Aplicadas - Países Seleccionados (OWD e Coronavirusbral)



Fonte: Our World in Data e Coronavirusbral. Elaboração: XP Investimentos

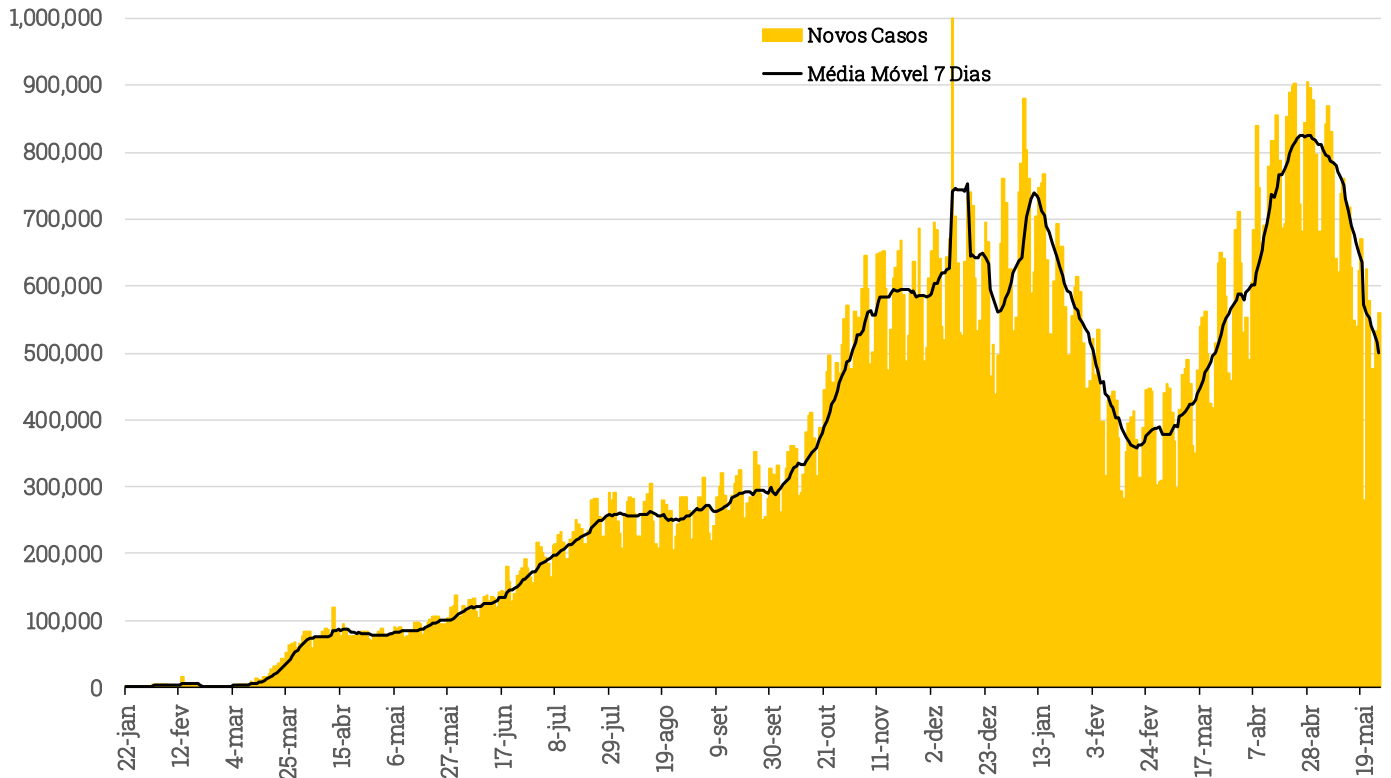
Doses de Vacina por 100 Habitantes- 10 primeiros países + Brasil (OWD)



Fonte: Our World in Data. Elaboração: XP Investimentos

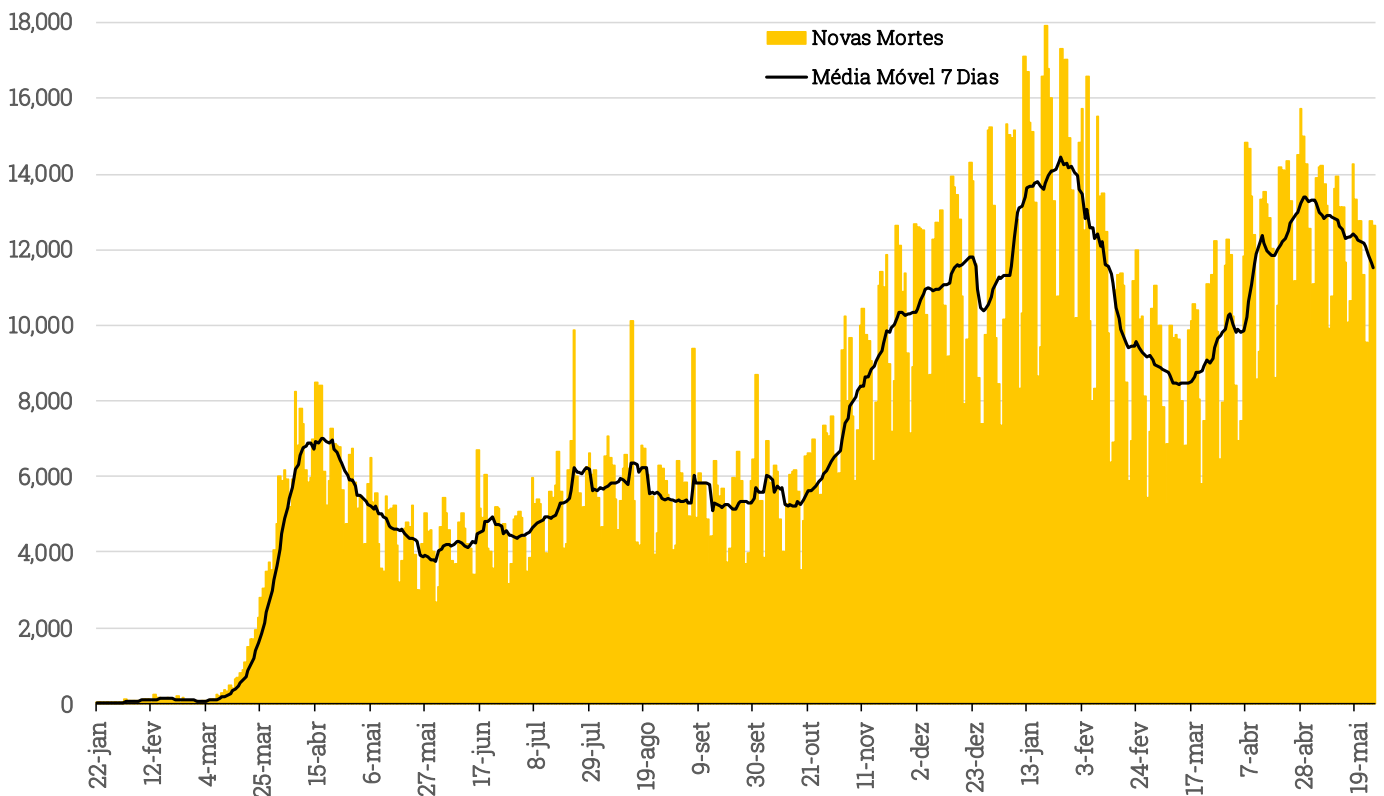
Mundo

Casos Diários de Coronavírus- Mundo (Johns Hopkins)



Fonte: JHU. Elaboração: XP Investimentos.

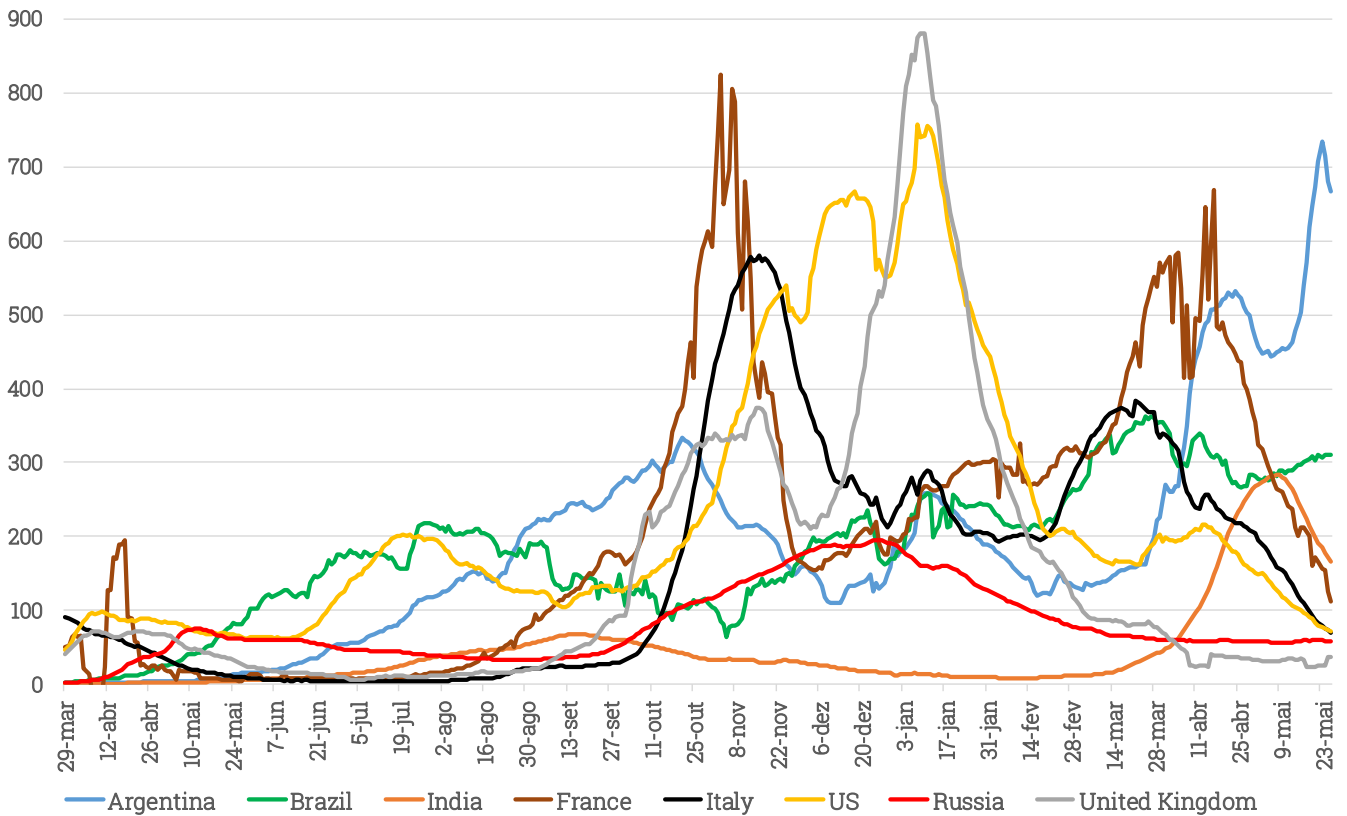
Mortes Diárias por Coronavírus- Mundo (Johns Hopkins)



Fonte: JHU. Elaboração: XP Investimentos.

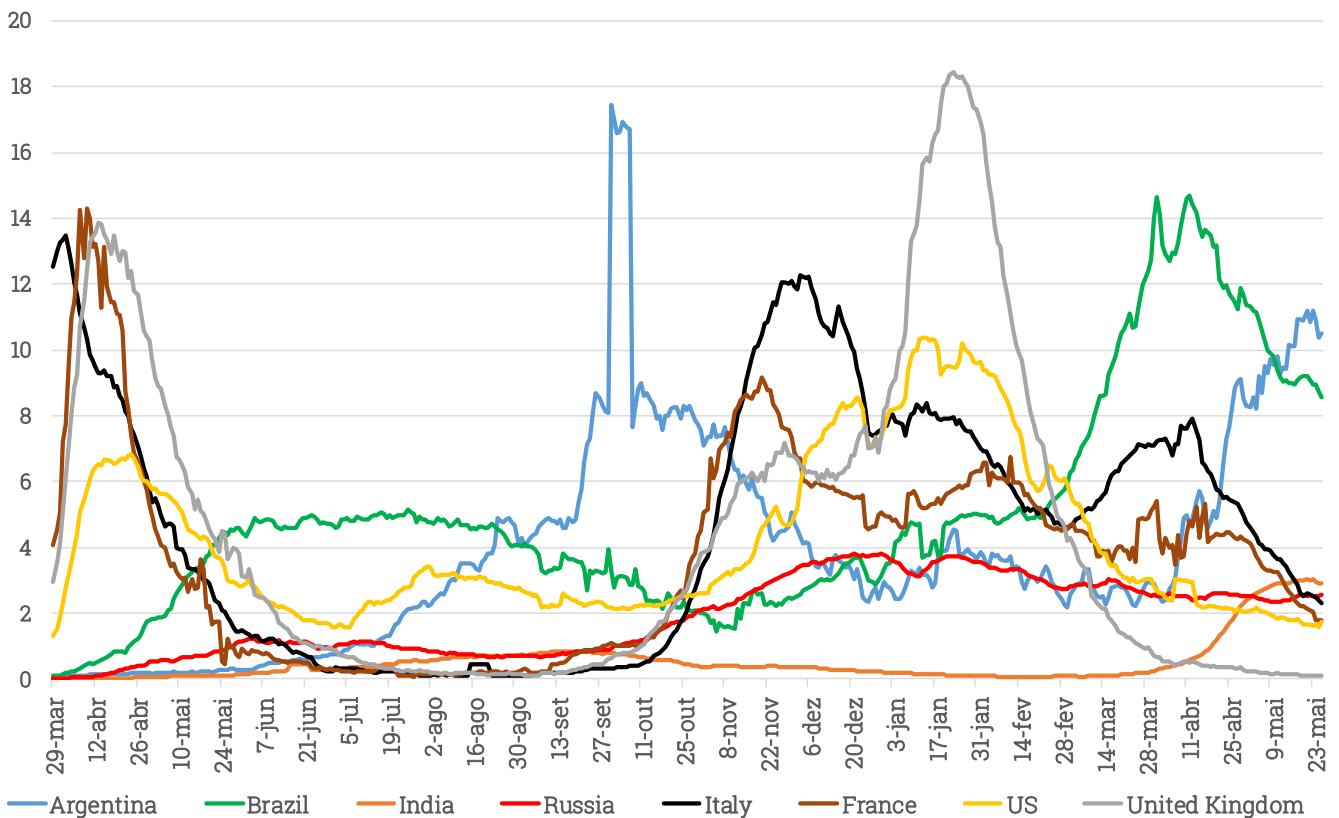
Principais Países

Novos Casos por Milhão de Habitantes (Média Móvel 7 Dias) - Principais Países (Johns Hopkins)



Fonte: JHU e ONU. Elaboração: XP Investimentos.

Novas Mortes por Milhão de Habitantes (Média Móvel 7 Dias)- Principais Países (JHU)



Fonte: JHU e ONU. Elaboração: XP Investimentos

XP MACRO STRATEGY & POLITICAL ANALYSIS

Richard Back
Head Political Analyst

Erich Decat
Political Analyst

Victor Scalet
Political Analyst & Macro Strategist

Debora Santos
Political Analyst

Paulo Gama
Political Analyst

Alexandre Maluf
Political Analyst

Junia Gama
Political Analyst

Sol Azcune
Political Analyst



@orichardback



@opaulogama



XP Frequência Política

Disclaimer

This material was prepared by XP Investimentos CCTVM S.A. (“XP Investimentos” ou “XP”) and should not be considered as a research material for the purpose of CVM Instruction 483/2010. All opinions, projections and estimates constitute the judgment of the author as of the date of transmission and these, plus any other information contained herein, are subject to change without notice. Nothing in this report constitutes a representation that any investment strategy or recommendation contained herein is suitable or appropriate to a recipient’s individual circumstances or otherwise constitutes a personal recommendation. This report is published solely for information purposes, it does not constitute an advertisement and is not to be construed as a solicitation or an offer to buy or sell any securities or related financial instruments. This material (including any attachments) is confidential, may contain proprietary or privileged information and is intended for the named recipient(s) only. XP Investimentos, affiliates, parentes, shareholders, director and officers does not provide any support, financially or otherwise to any political parties, political campaigns, candidates, or public officials.