



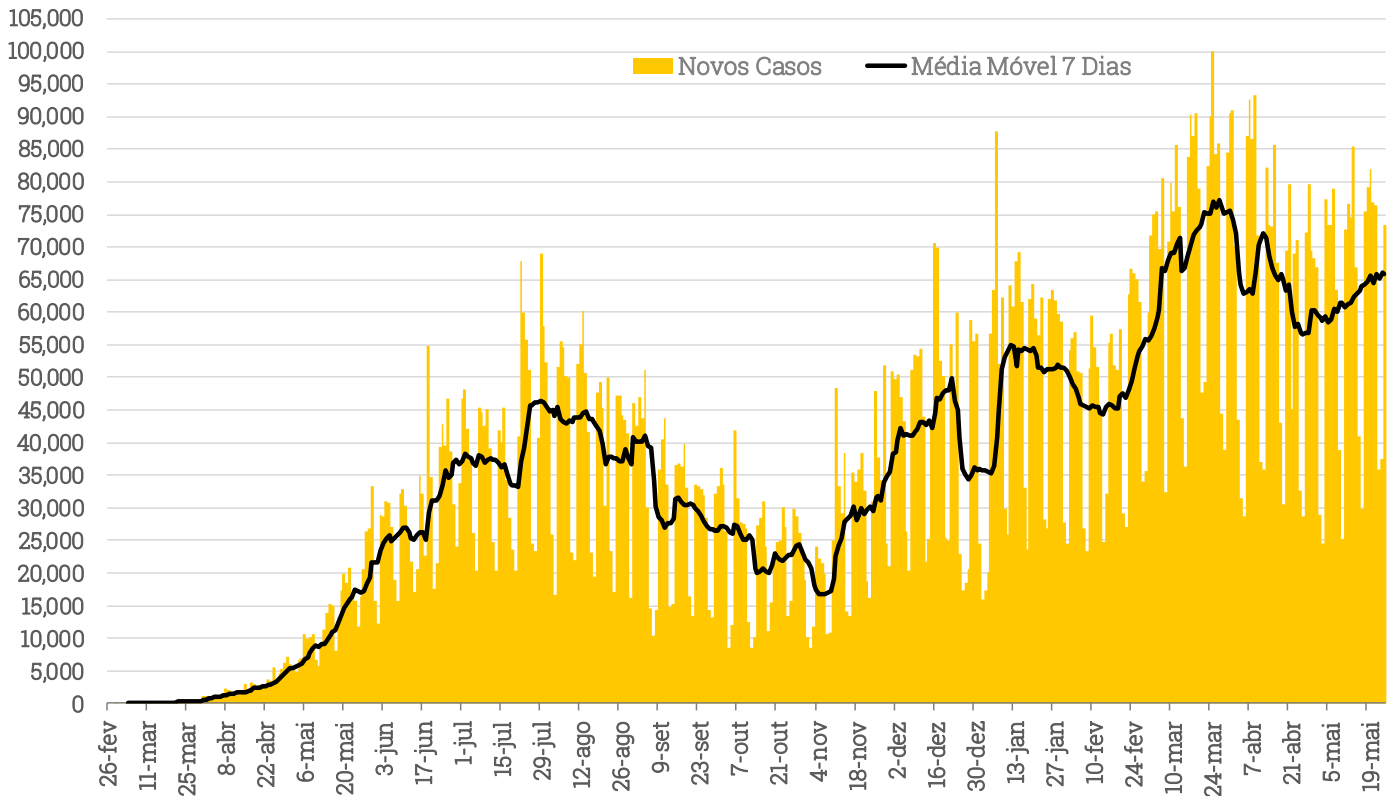
Coronavírus: Update Diário

26 de Maio de 2021

 investimentos

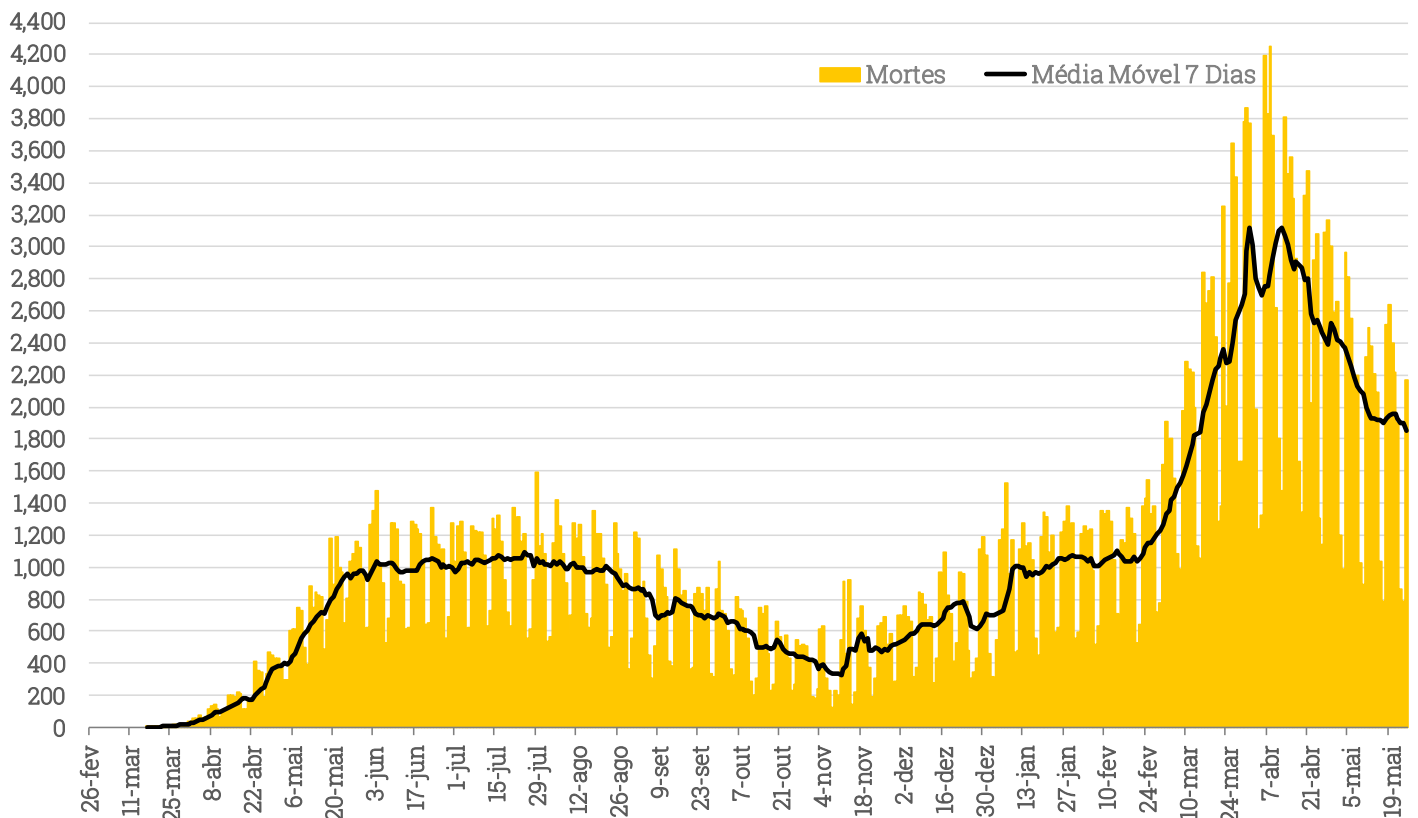
Brasil

Casos Diários de Coronavírus - Brasil (Ministério da Saúde)



Fonte: Ministério da Saúde. Elaboração: XP Investimentos.

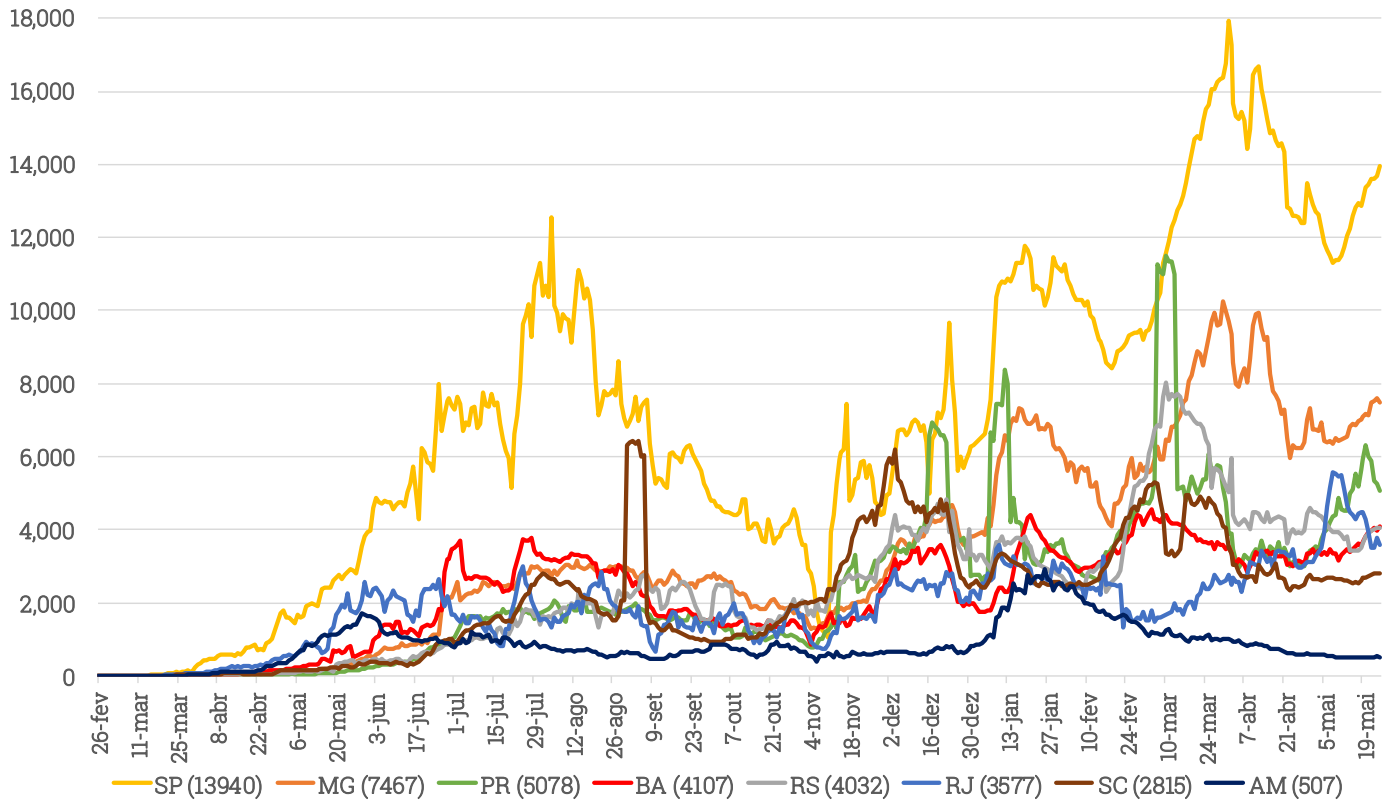
Mortes Diárias por Coronavírus - Brasil (Ministério da Saúde)



Fonte: Ministério da Saúde. Elaboração: XP Investimentos.

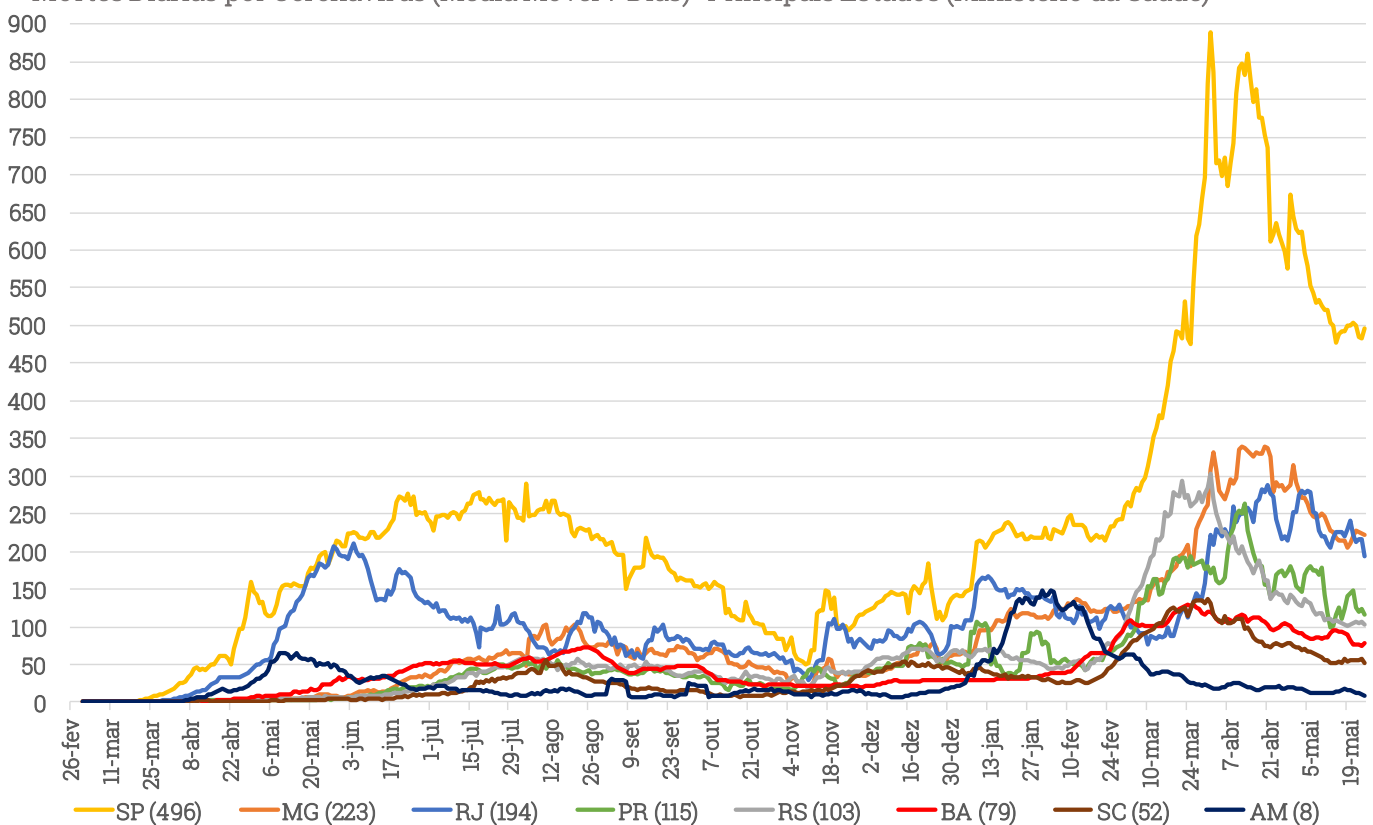
Principais Estados

Evolução de Casos de Coronavírus (Média Móvel 7 Dias)- Principais Estados (Ministério da Saúde)



Fonte: Ministério da Saúde. Elaboração: XP Investimentos.

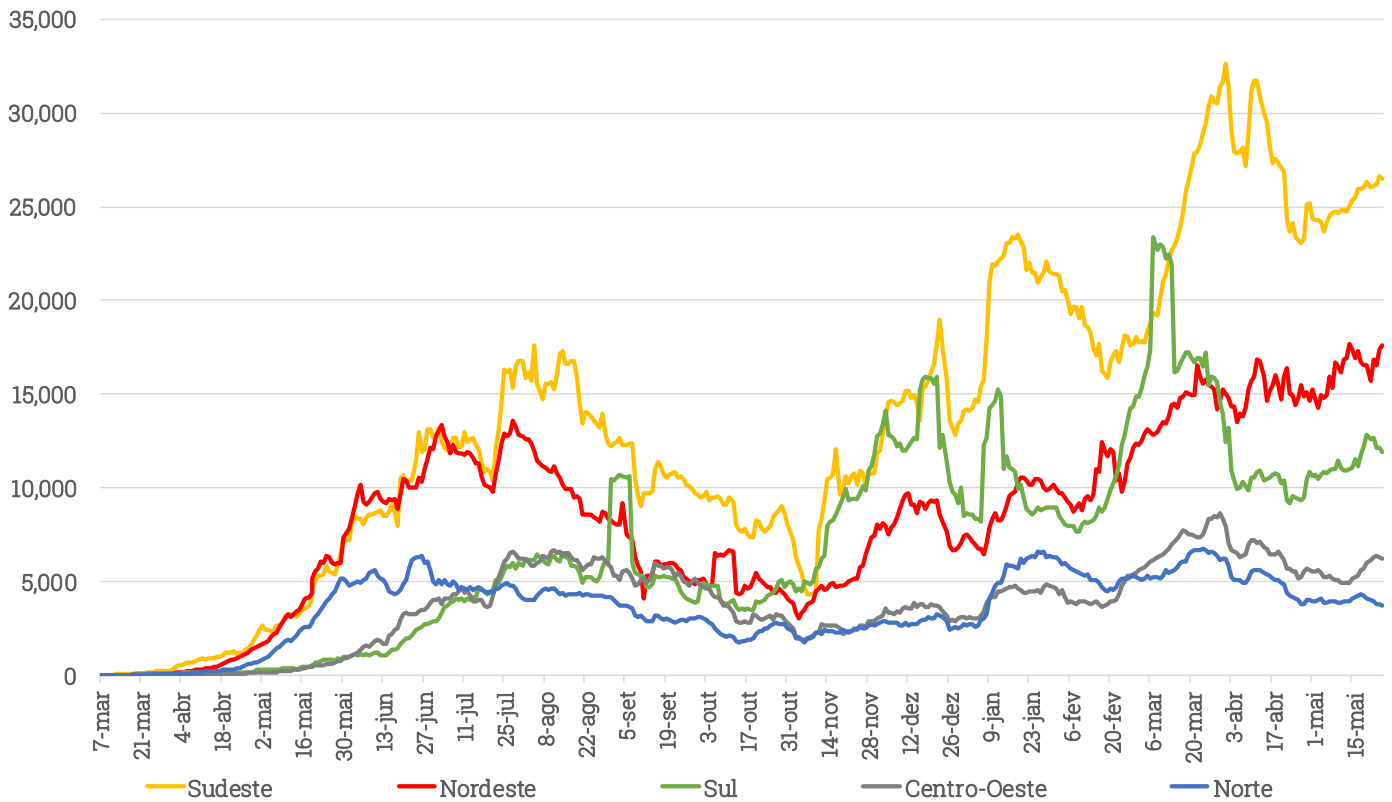
Mortes Diárias por Coronavírus (Média Móvel 7 Dias)- Principais Estados (Ministério da Saúde)



Fonte: Ministério da Saúde. Elaboração: XP Investimentos.

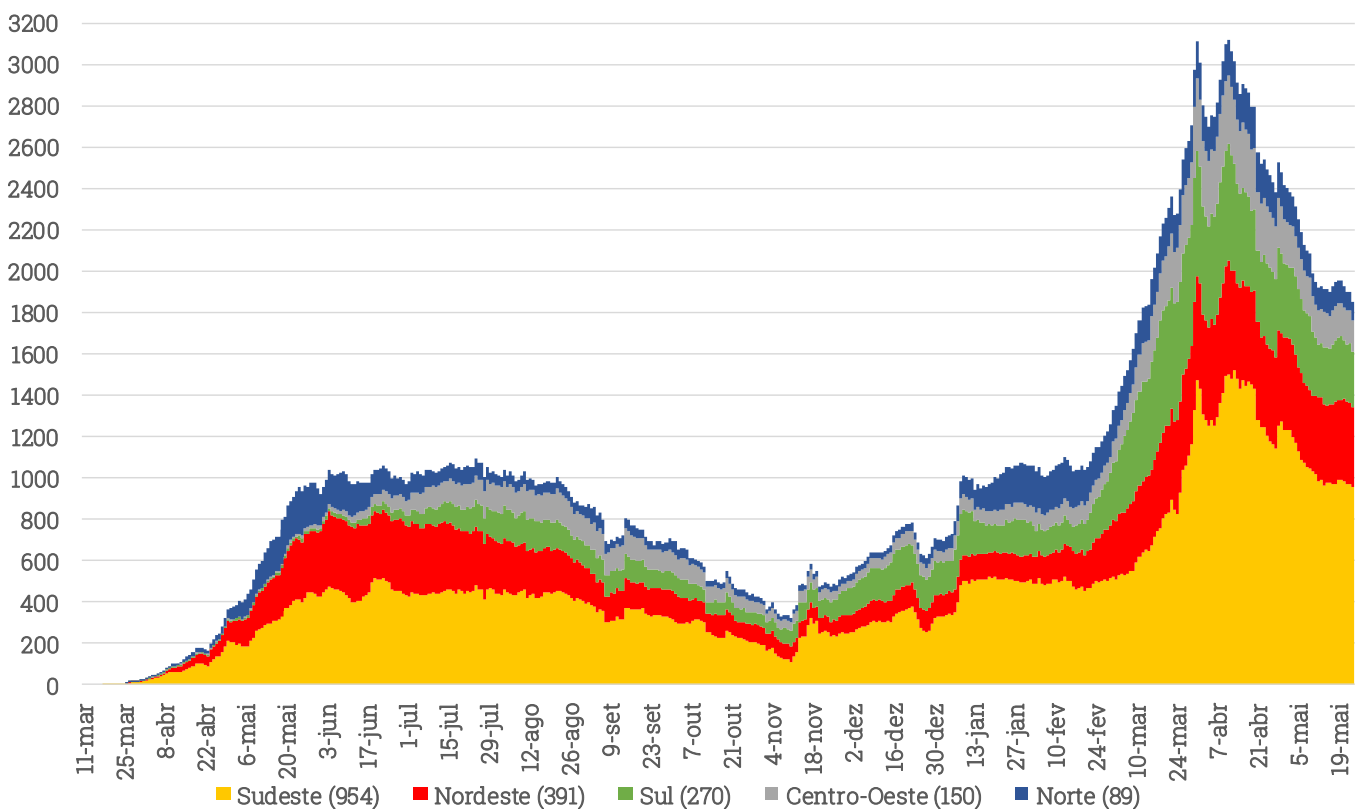
Regiões Brasileiras

Casos Diários de Coronavírus (Média Móvel 7 Dias) - Regiões Brasileiras (Min. da Saúde)



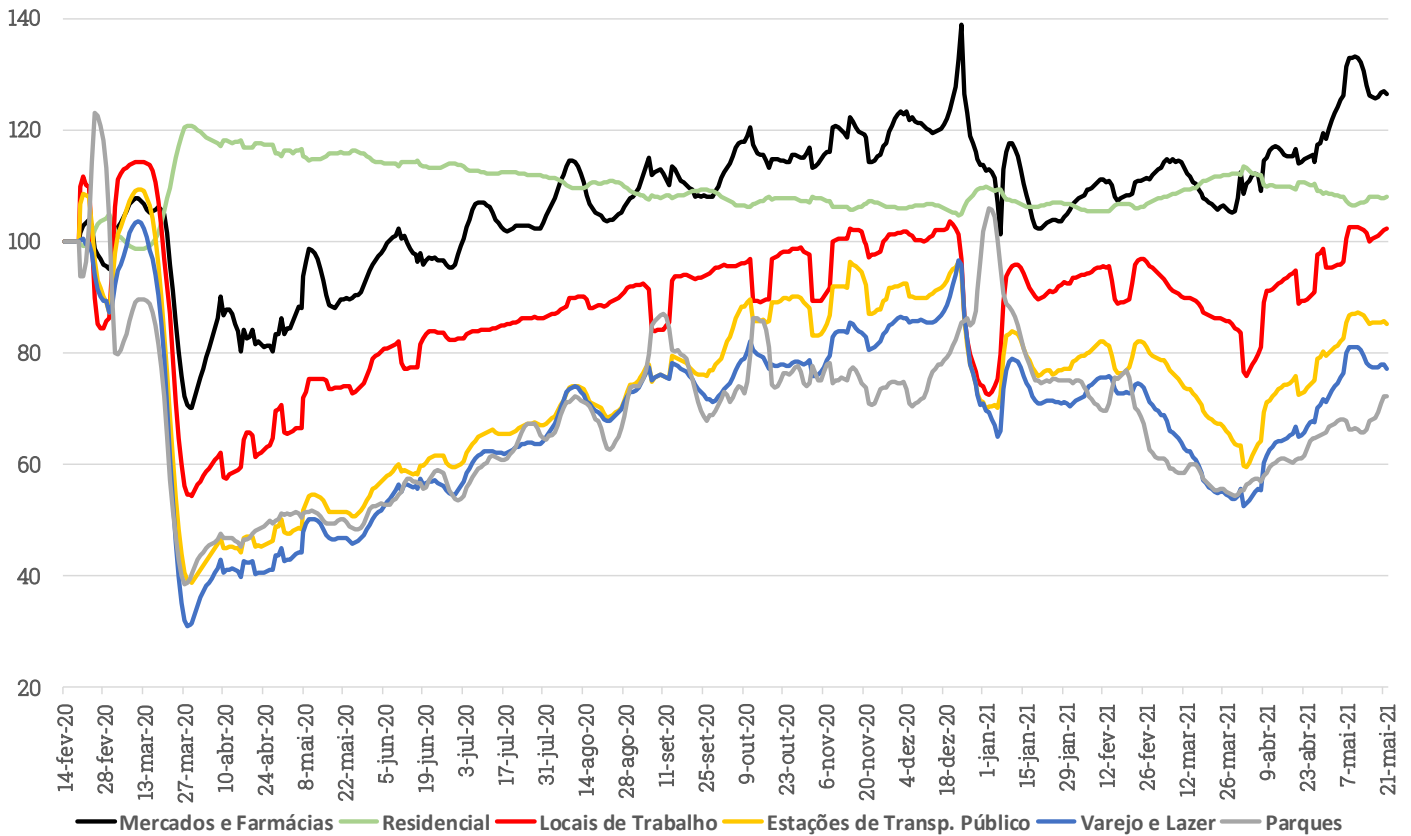
Fonte: Ministério da Saúde. Elaboração: XP Investimentos.

Mortes Diárias (Média Móvel 7 Dias) - Regiões Brasileiras (Min. da Saúde)



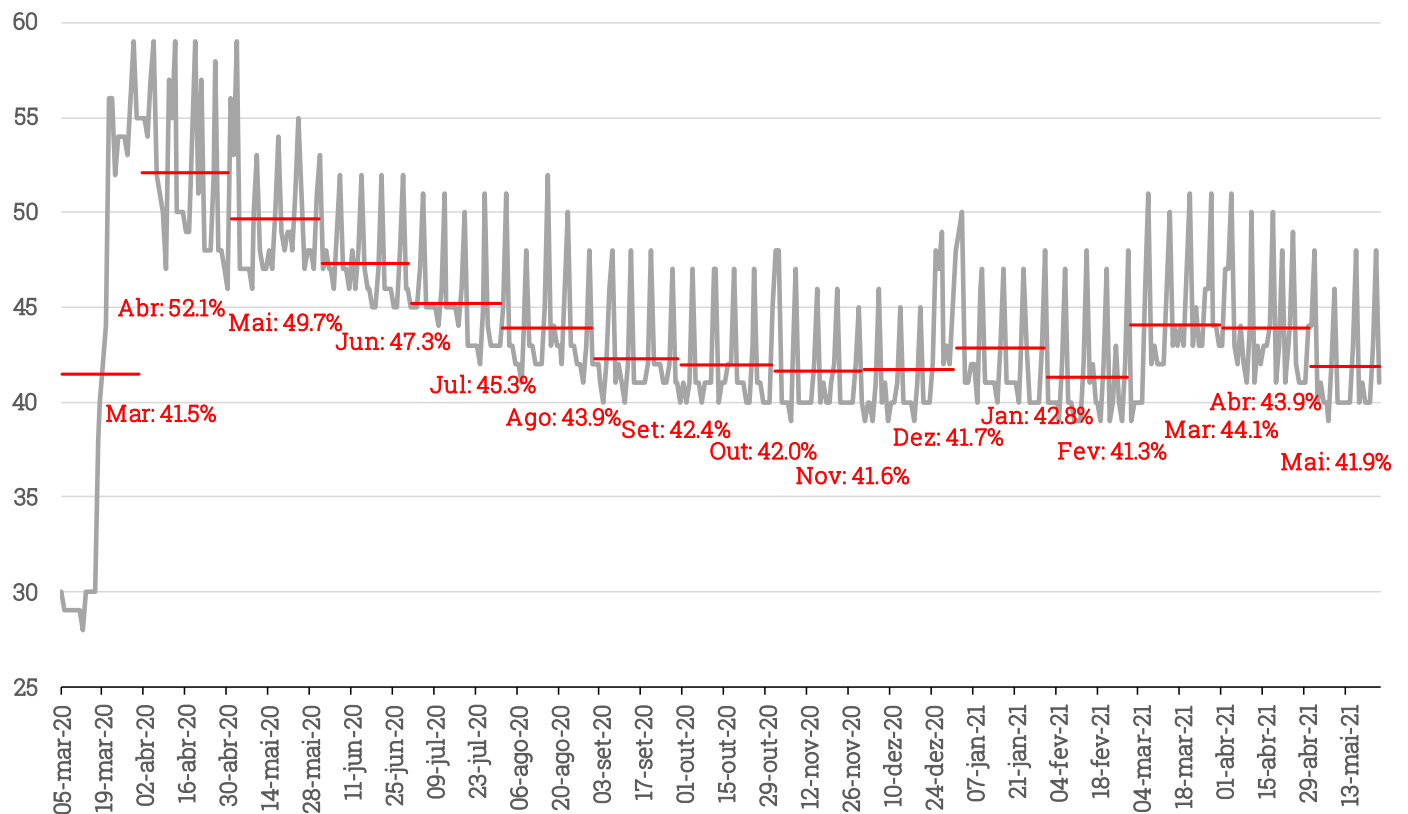
Isolamento Social

Google Mobilidade (mm7d. Pré-pandemia = 100)



Fonte: Google. Elaboração: XP Investimentos

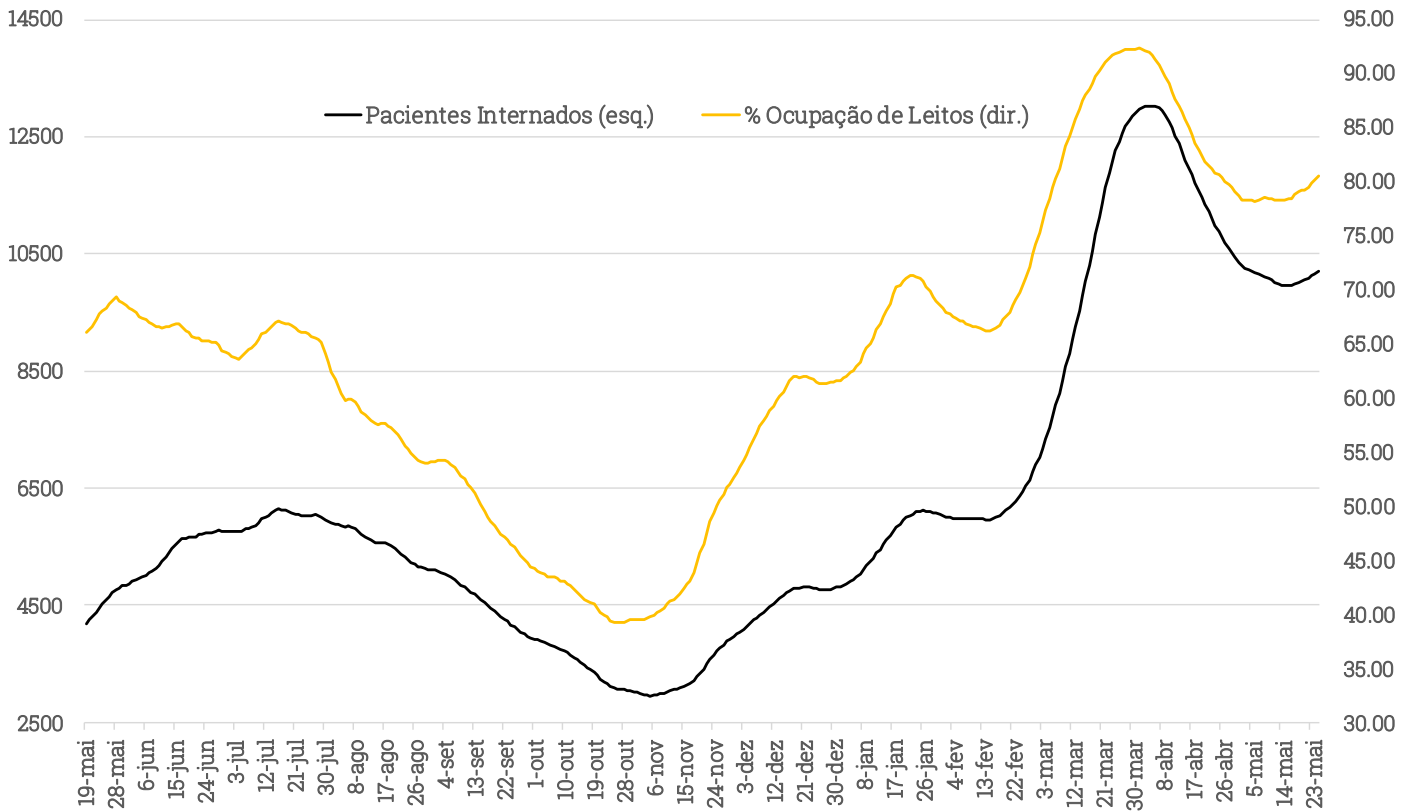
Estado de São Paulo: Isolamento Social (%)



Fonte: Secretaria da Saúde do Estado de São Paulo. Elaboração: XP Investimentos

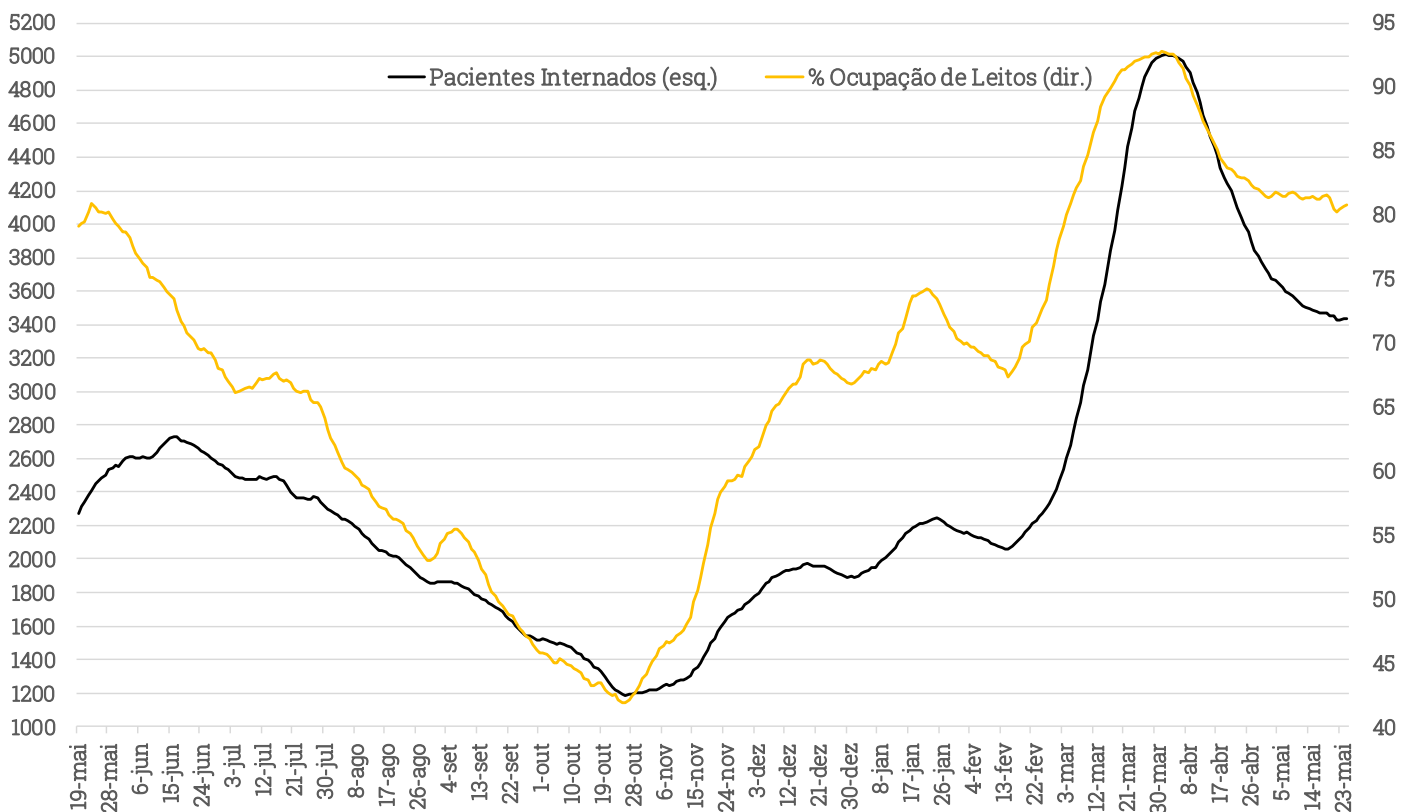
Internações em São Paulo

Internações em UTIs & %Ocupação de Leitos de Covid-19 (Estado de SP - mm7d)



Fonte: Secretaria de Saúde do Estado de São Paulo. Elaboração: XP Investimentos

Internações em UTIs & %Ocupação de Leitos de Covid-19 (SP Capital - mm7d)



Fonte: Secretaria de Saúde do Estado de São Paulo. Elaboração: XP Investimentos

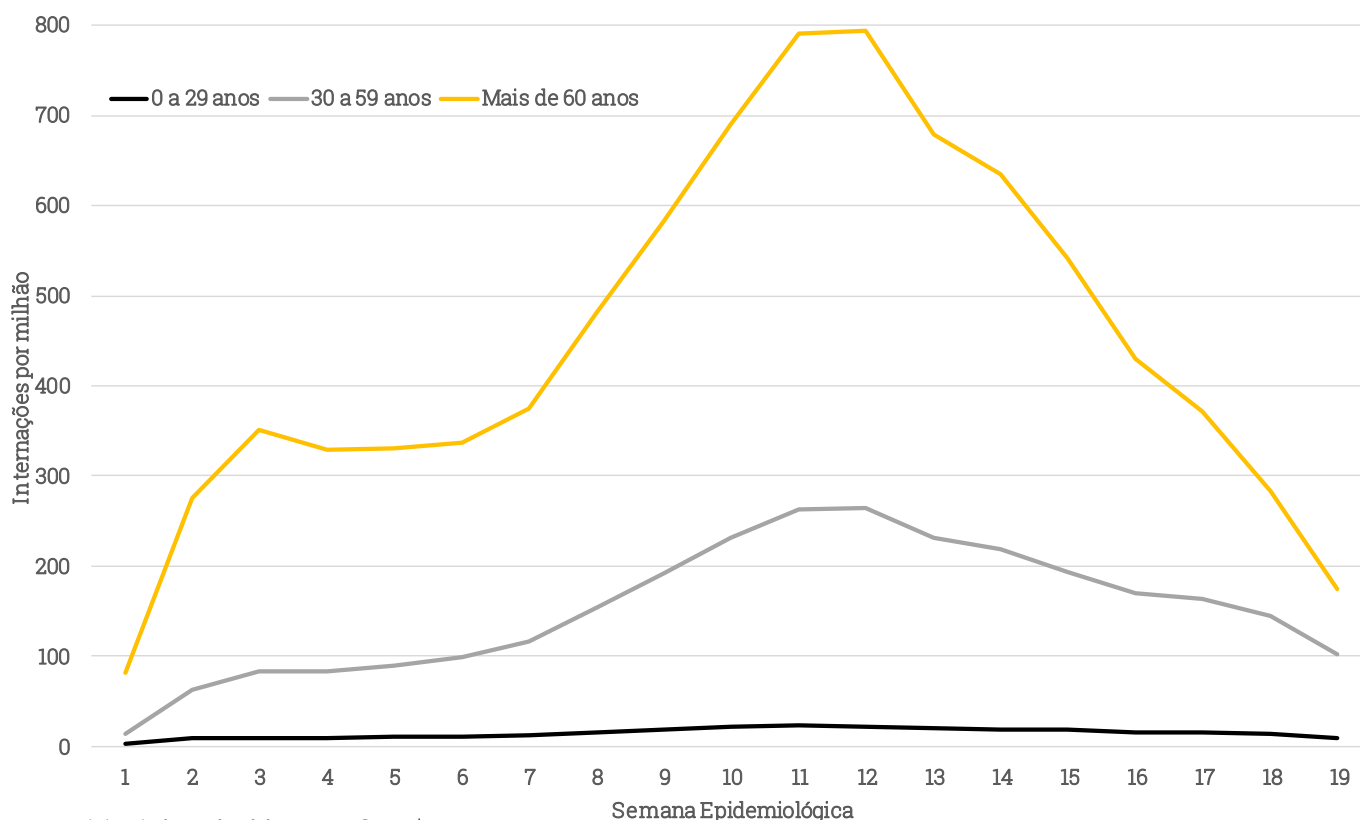
Ocupação de Leitos

Ocupação de Leitos nos Estados			
UF	Ocupação	Última atualização	25/5 vs 17/5 (p.p.)
MS	99.6%	25 de mai	7.9
PE	98.0%	24 de mai	2.0
PR	95.6%	25 de mai	0.3
DF	95.6%	25 de mai	19.8
SE	95.0%	25 de mai	1.3
SC	93.5%	25 de mai	0.2
TO	90.3%	25 de mai	1.1
CE	89.5%	17 de mai	-
AL	89.3%	25 de mai	8.4
PI	89.2%	25 de mai	-2.0
MT	87.9%	25 de mai	7.7
RN	87.3%	24 de mai	2.5
RJ	83.3%	25 de mai	0.3
BA	82.7%	25 de mai	-0.9
SP	82.4%	25 de mai	3.4
RS	82.1%	25 de mai	4.0
MG	81.1%	25 de mai	-1.1
RO	79.3%	25 de mai	-4.2
ES	78.8%	25 de mai	4.2
GO	78.0%	17 de mai	-
PA	76.8%	25 de mai	11.0
MA	76.0%	25 de mai	6.9
PB	75.1%	25 de mai	7.6
AP	70.3%	25 de mai	5.4
RR	67.9%	24 de mai	29.1
AM	52.6%	24 de mai	-1.4
AC	50.9%	17 de mai	-

Fonte: Coronavirusbrasil. Elaboração: XP Investimentos

Internações Brasil (atualizado toda quinta-feira)

Internações por Coronavírus 2021: Novas Internações por Faixa Etária (Nº controlado pela população)



Fonte: Ministério da Saúde. Elaboração: XP Investimentos.

Cronograma de Entregas de Vacinas

Cronograma de Entregas de Vacinas Covid-19* (milhões de doses)

Origem	Jan	Fev	Mar	Abr	Mai	Jun	3T	4T	Total
Fiocruz (+AstraZeneca Imp.)	2.0	2.0	4.2	19.2	20.6	34.2	30.2	110.0	222.4
Butantan (+Sinovac Imp.)	7.3	4.9	22.8	5.8	5.1	6.0	48.1	30.0	130.0
Covax (AstraZeneca)	-	-	1.0	-	4.1	-	4.0	-	9.1
Covax (Pfizer)	-	-	-	1.0	0.8	-	-	-	1.8
Covax (A Definir)	-	-	-	-	-	-	-	32.6	32.6
Pfizer	-	-	-	-	2.5	12.0	84.5	100.0	199.0
Janssen	-	-	-	-	-	-	-	38.0	38.0
Total	9.3	6.9	28.0	26.0	33.1	52.2	166.9	310.6	633.0

Fonte: Ministério da Saúde. Elaboração: XP. *Atualizado em 25/05/21

Vacinação no Brasil

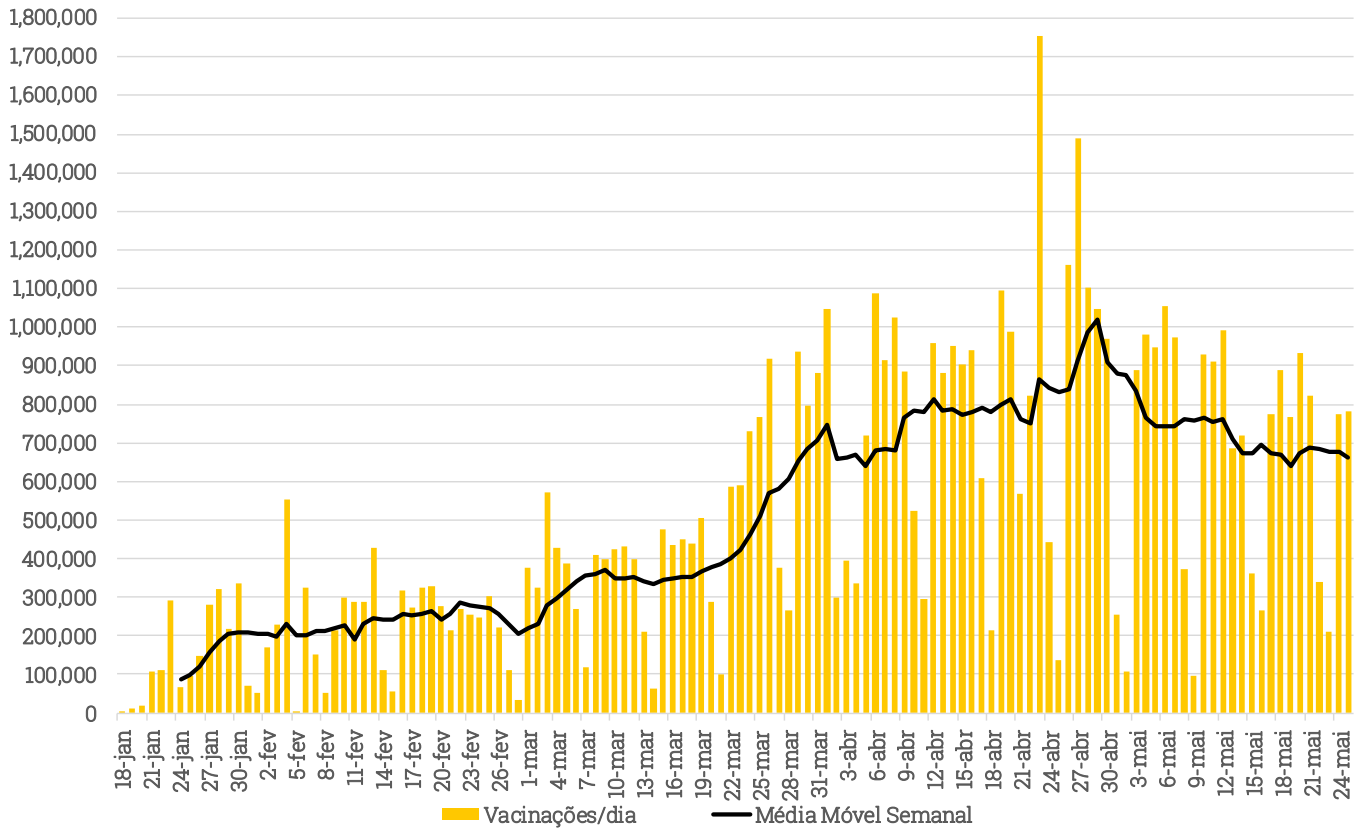
Vacinação nos Estados Brasileiros

UF	Doses Aplicadas (1ª Dose)	Doses Aplicadas (2ª Dose)	Total de Doses Aplicadas	% Pop. com 1ª Dose	% Pop. com 2ª Dose
MS	737,217	350,833	1,088,050	26.24%	12.49%
RS	2,984,182	1,393,565	4,377,747	26.12%	12.20%
SP	10,778,583	5,474,842	16,253,425	23.29%	11.83%
ES	908,857	383,677	1,292,534	22.36%	9.44%
MG	4,607,525	2,275,299	6,882,824	21.64%	10.69%
BA	3,215,470	1,454,688	4,670,158	21.54%	9.74%
SC	1,484,741	709,597	2,194,338	20.47%	9.78%
PB	819,664	417,513	1,237,177	20.29%	10.34%
PR	2,304,295	1,136,340	3,440,635	20.01%	9.87%
DF	603,948	308,262	912,210	19.77%	10.09%
AL	634,017	268,709	902,726	18.92%	8.02%
RN	658,308	342,995	1,001,303	18.63%	9.71%
GO	1,317,944	621,756	1,939,700	18.53%	8.74%
SE	429,640	190,226	619,866	18.53%	8.20%
PE	1,702,710	881,318	2,584,028	17.71%	9.16%
AM	742,892	430,187	1,173,079	17.66%	10.22%
PI	578,022	277,171	855,193	17.61%	8.45%
CE	1,603,002	970,054	2,573,056	17.45%	10.56%
RJ	3,028,460	1,419,646	4,448,106	17.44%	8.17%
MA	1,159,916	508,314	1,668,230	16.30%	7.14%
MT	573,389	274,469	847,858	16.26%	7.78%
TO	245,661	124,543	370,204	15.45%	7.83%
PA	1,327,610	713,791	2,041,401	15.28%	8.21%
AC	128,198	49,861	178,059	14.33%	5.57%
AP	119,700	54,033	173,733	13.89%	6.27%
RR	80,113	52,652	132,765	12.69%	8.34%
RO	223,006	144,443	367,449	12.41%	8.04%
Brasil	42,997,070	21,228,784	64,225,854	20.31%	10.03%

Fontes: Coronavirusbral. Elaboração: XP Investimentos

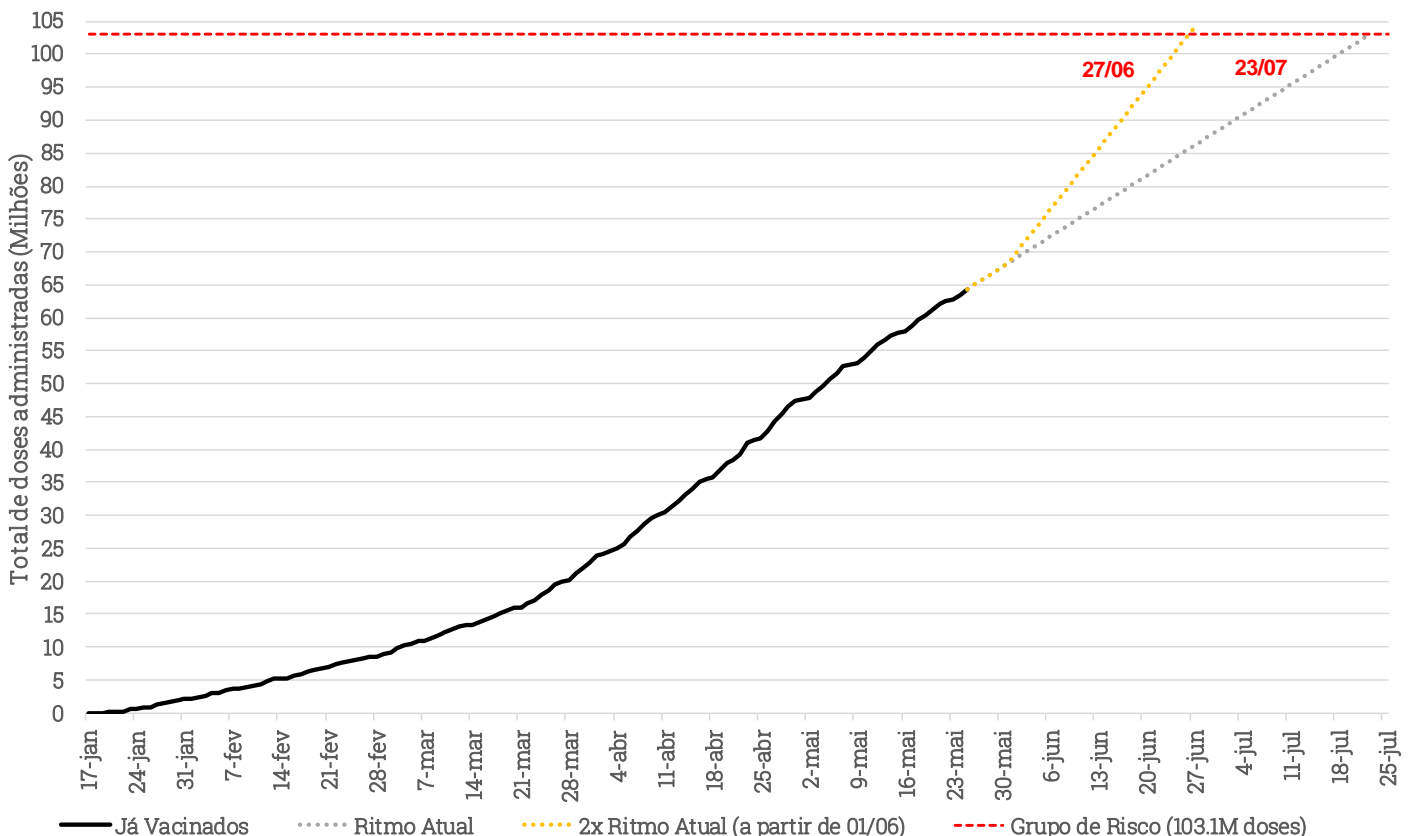
Vacinação no Brasil

Vacinação Diária: Brasil (Coronavirusbral)



Fontes: Coronavirusbral. Elaboração: XP Investimentos

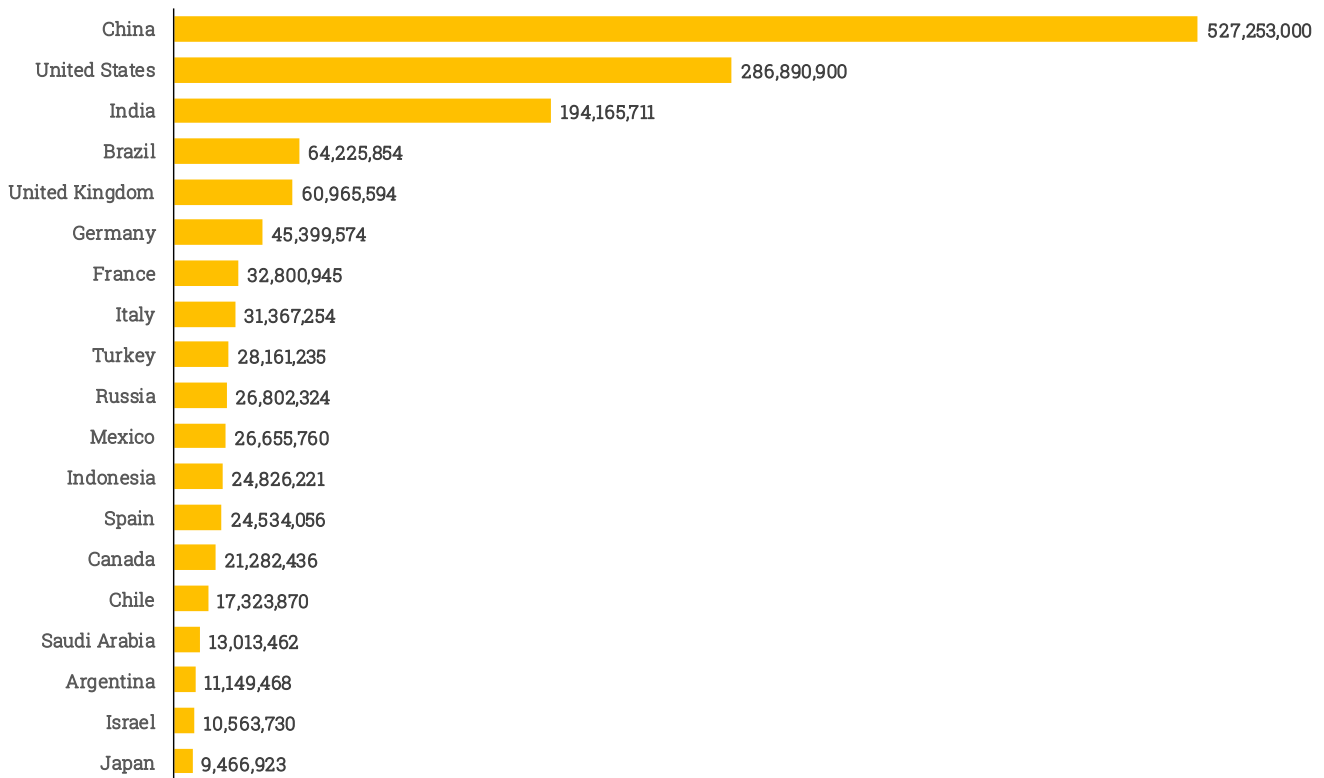
Ritmo de Vacinação no Brasil (Coronavirusbral)



Fonte: Coronavirusbral. Elaboração: XP Investimentos

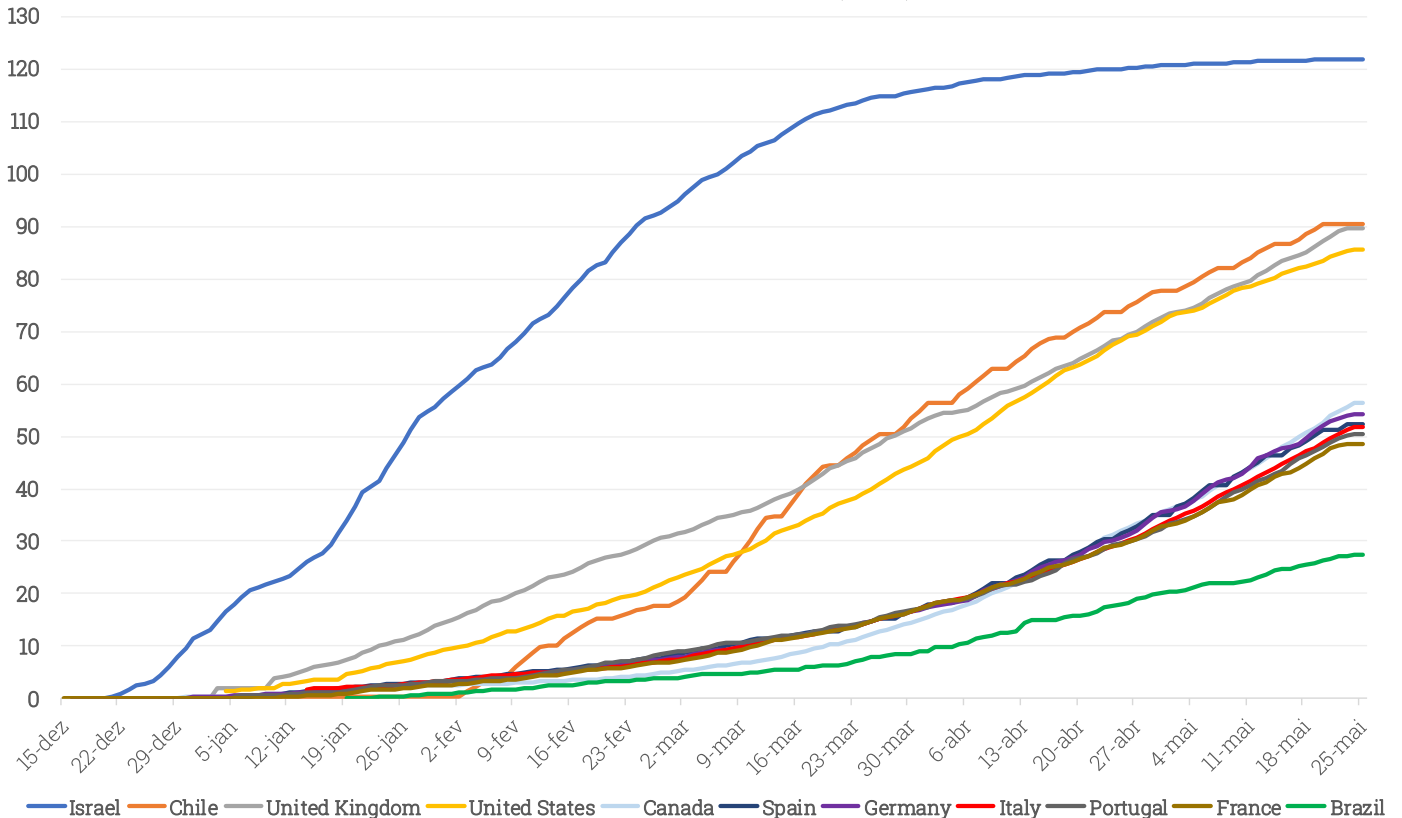
Vacinação no Mundo

Total de Doses Aplicadas - Países Seleccionados (OWD e Coronavirusbral)



Fonte: Our World in Data e Coronavirusbral. Elaboração: XP Investimentos

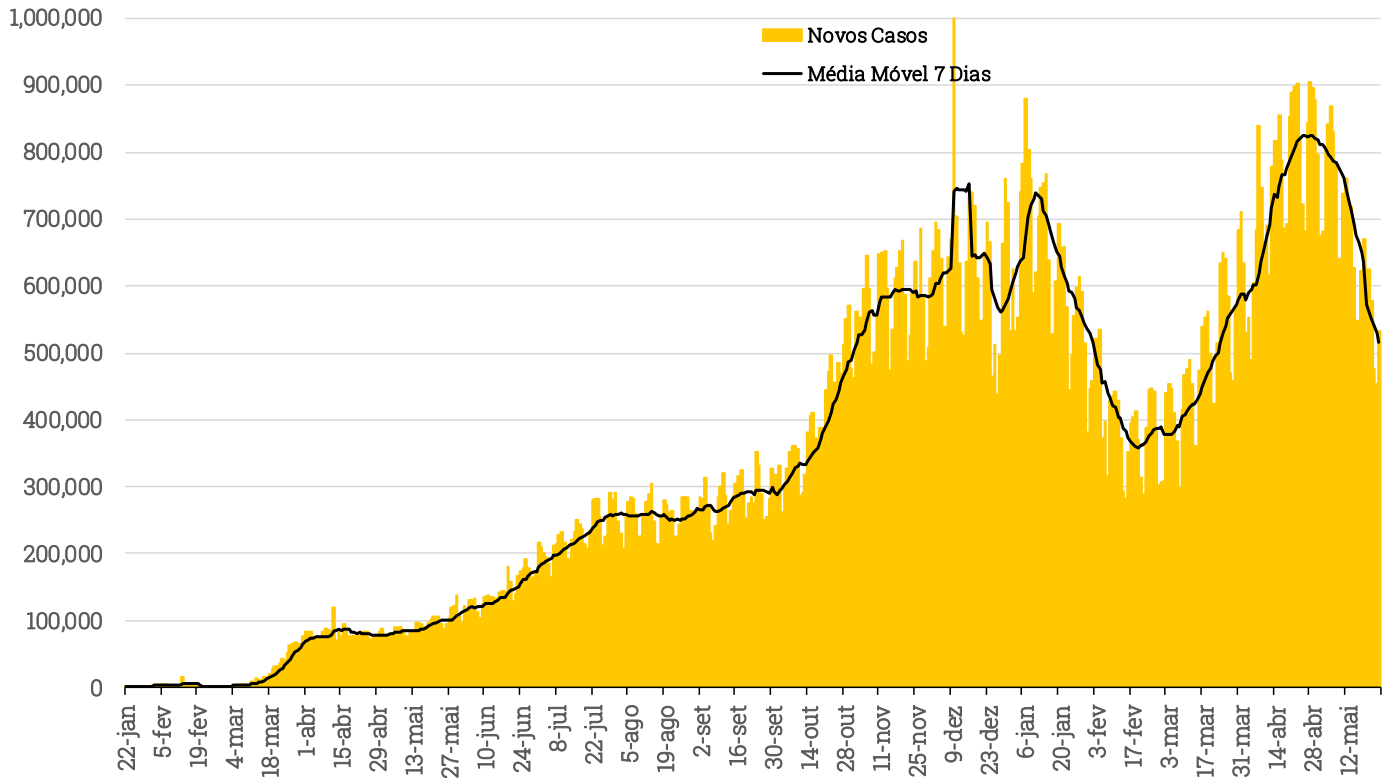
Doses de Vacina por 100 Habitantes- 10 primeiros países + Brasil (OWD)



Fonte: Our World in Data. Elaboração: XP Investimentos

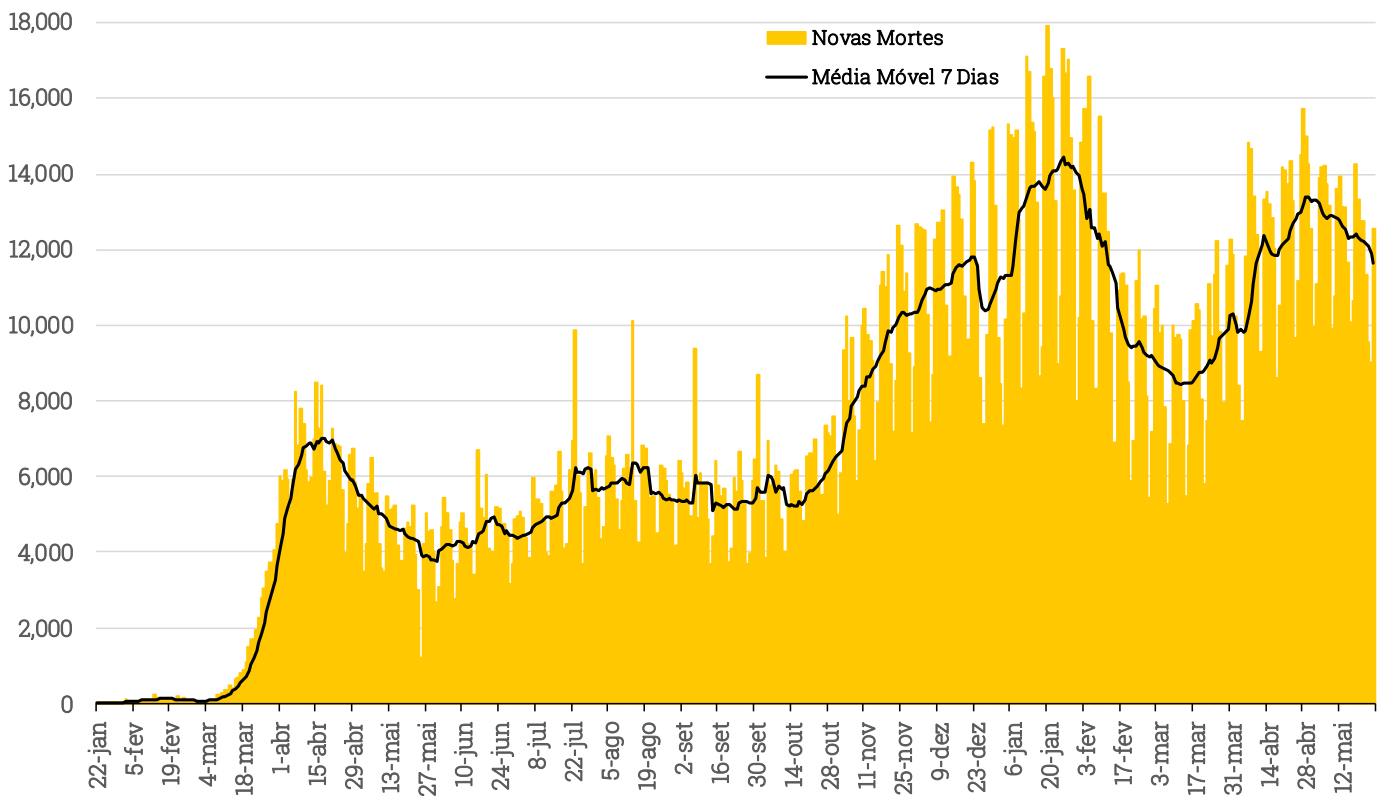
Mundo

Casos Diários de Coronavírus- Mundo (Johns Hopkins)



Fonte: JHU. Elaboração: XP Investimentos.

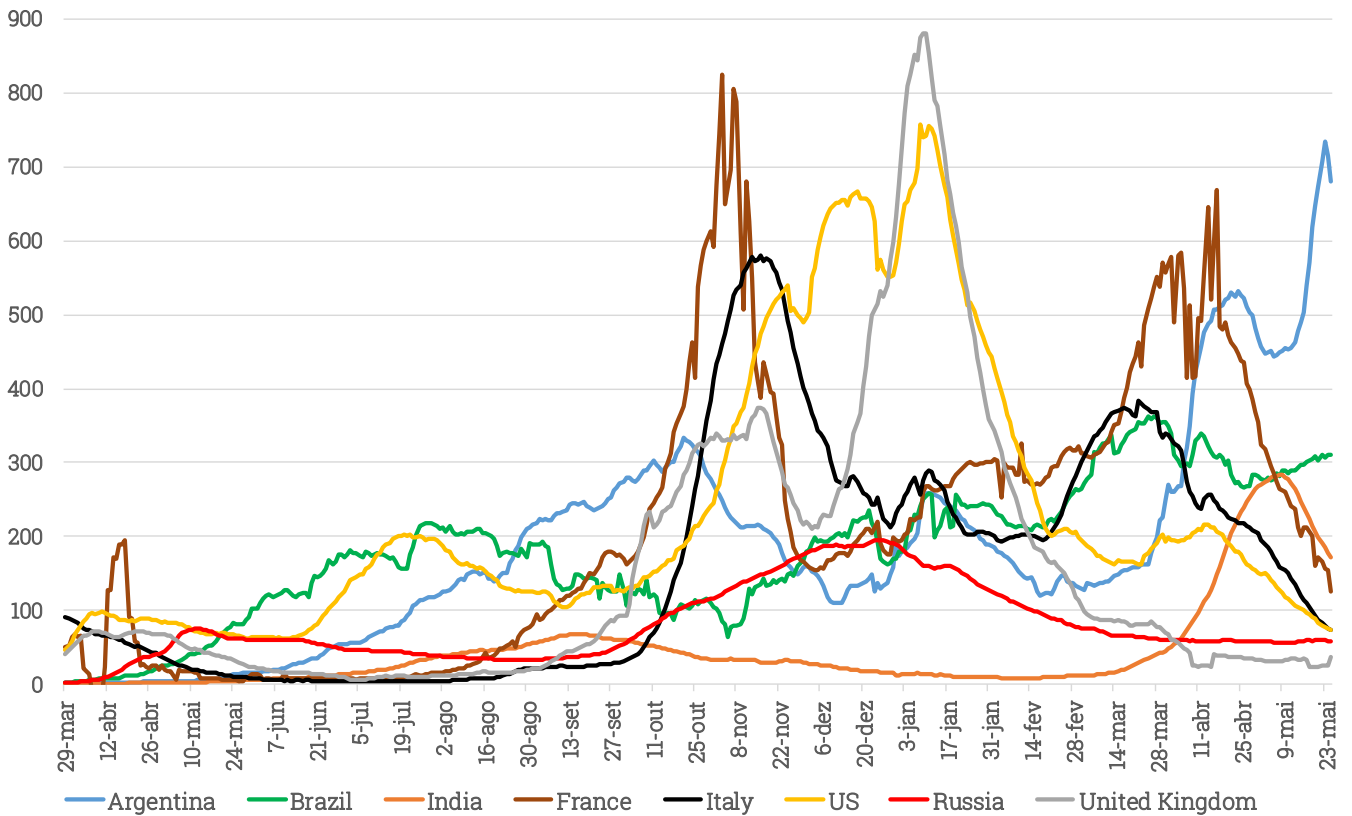
Mortes Diárias por Coronavírus- Mundo (Johns Hopkins)



Fonte: JHU. Elaboração: XP Investimentos.

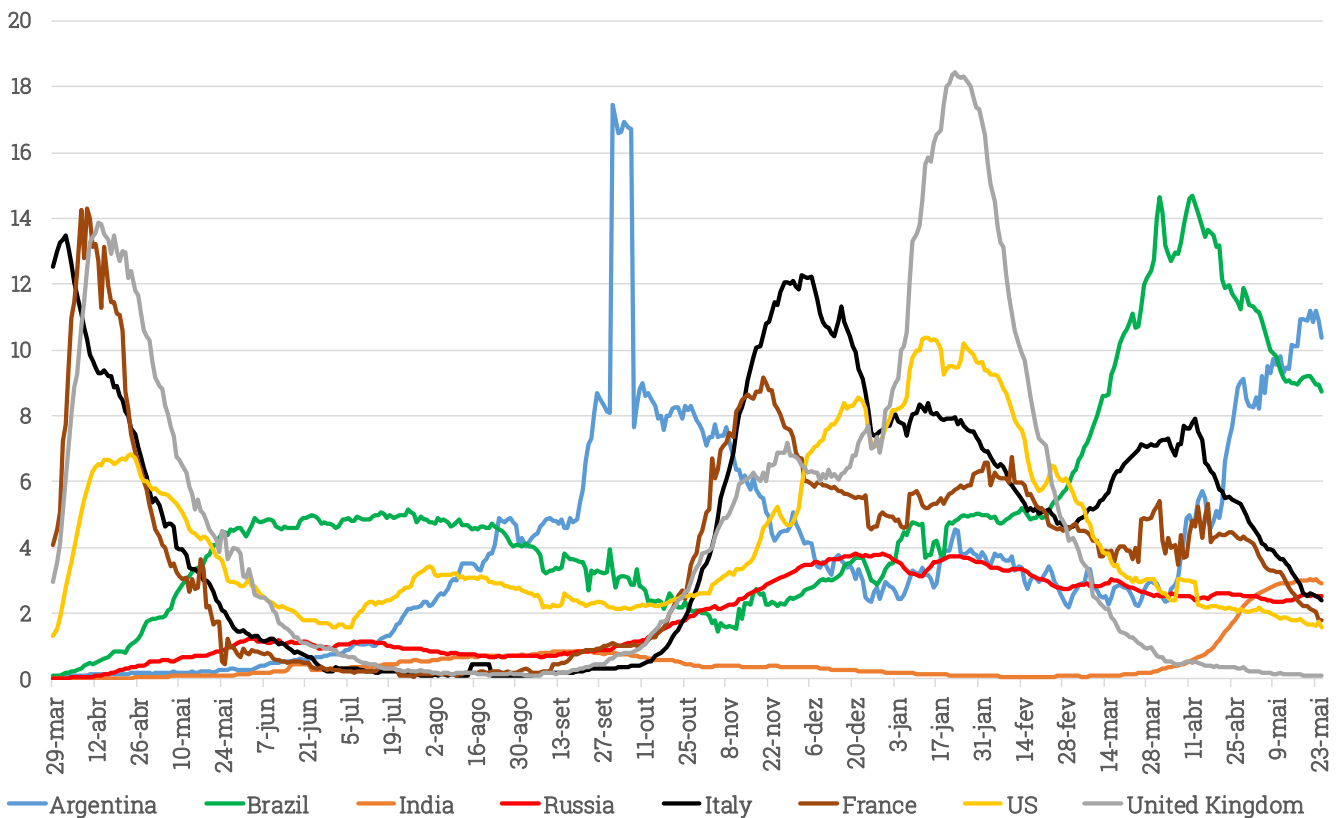
Principais Países

Novos Casos por Milhão de Habitantes (Média Móvel 7 Dias) - Principais Países (Johns Hopkins)



Fonte: JHU e ONU. Elaboração: XP Investimentos.

Novas Mortes por Milhão de Habitantes (Média Móvel 7 Dias)- Principais Países (JHU)



Fonte: JHU e ONU. Elaboração: XP Investimentos

XP MACRO STRATEGY & POLITICAL ANALYSIS

Richard Back
Head Political Analyst

Erich Decat
Political Analyst

Victor Scalet
Political Analyst & Macro Strategist

Debora Santos
Political Analyst

Paulo Gama
Political Analyst

Alexandre Maluf
Political Analyst

Junia Gama
Political Analyst

Sol Azcune
Political Analyst



@orichardback



@opaulogama



XP Frequência Política

Disclaimer

This material was prepared by XP Investimentos CCTVM S.A. (“XP Investimentos” ou “XP”) and should not be considered as a research material for the purpose of CVM Instruction 483/2010. All opinions, projections and estimates constitute the judgment of the author as of the date of transmission and these, plus any other information contained herein, are subject to change without notice. Nothing in this report constitutes a representation that any investment strategy or recommendation contained herein is suitable or appropriate to a recipient’s individual circumstances or otherwise constitutes a personal recommendation. This report is published solely for information purposes, it does not constitute an advertisement and is not to be construed as a solicitation or an offer to buy or sell any securities or related financial instruments. This material (including any attachments) is confidential, may contain proprietary or privileged information and is intended for the named recipient(s) only. XP Investimentos, affiliates, parentes, shareholders, director and officers does not provide any support, financially or otherwise to any political parties, political campaigns, candidates, or public officials.