



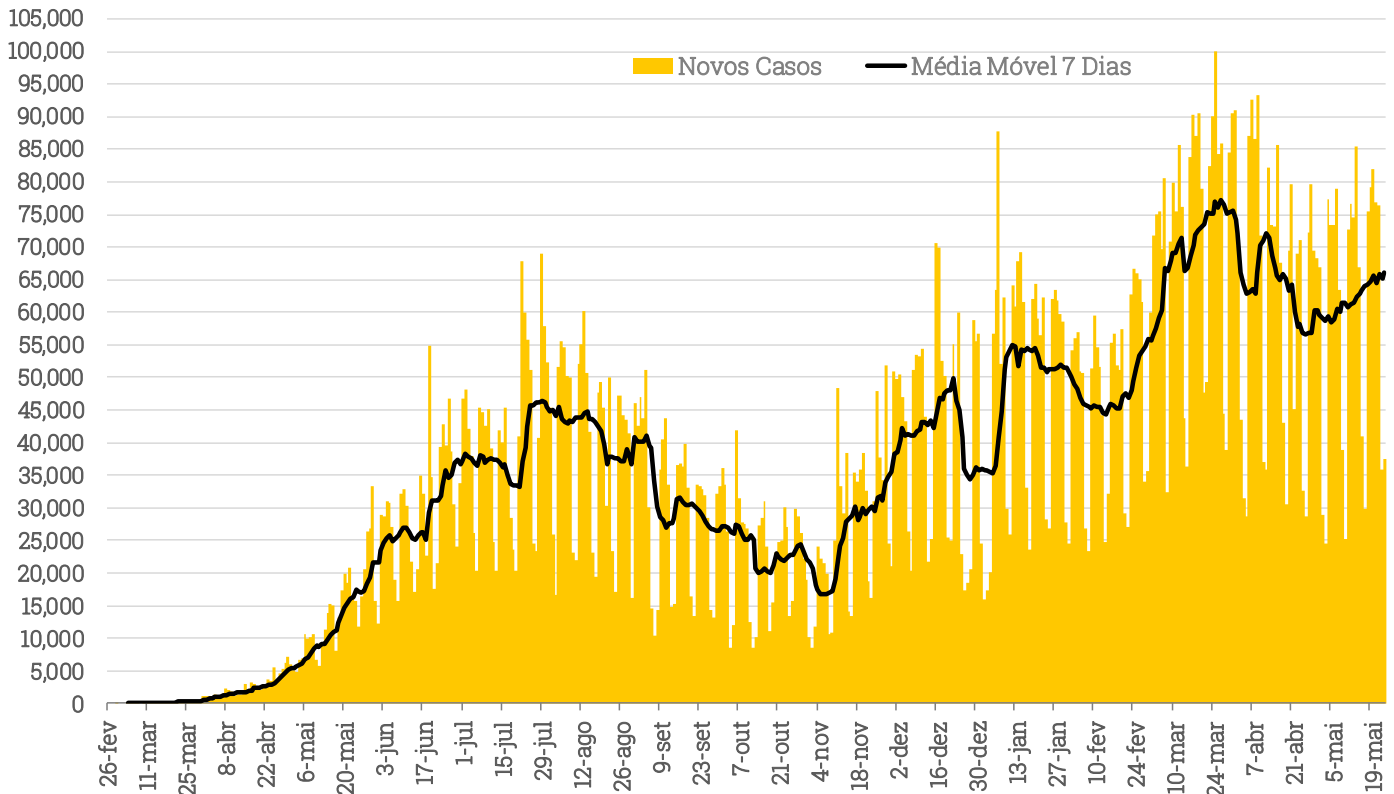
Coronavírus: Update Diário

25 de Maio de 2021

 investimentos

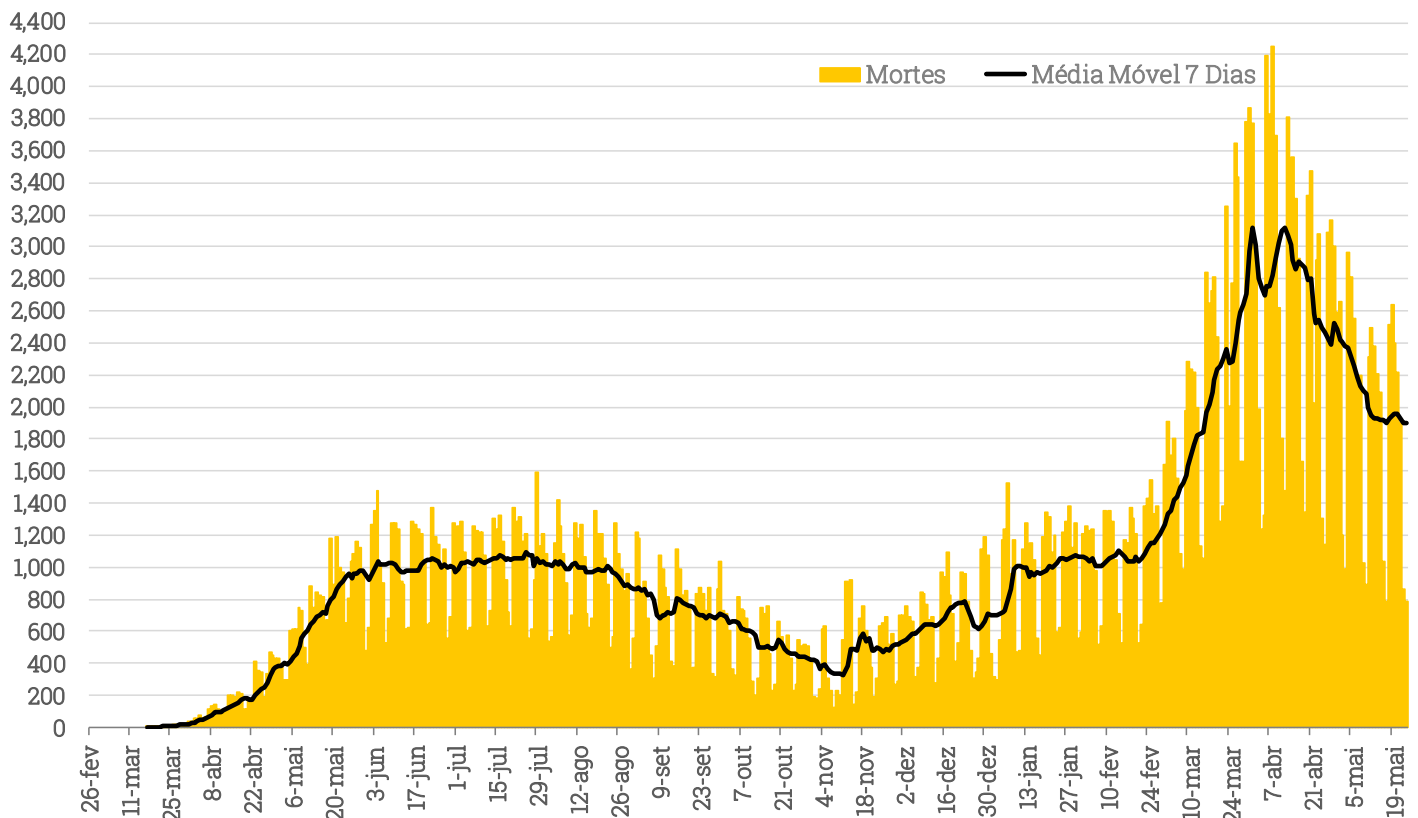
Brasil

Casos Diários de Coronavírus - Brasil (Ministério da Saúde)



Fonte: Ministério da Saúde. Elaboração: XP Investimentos.

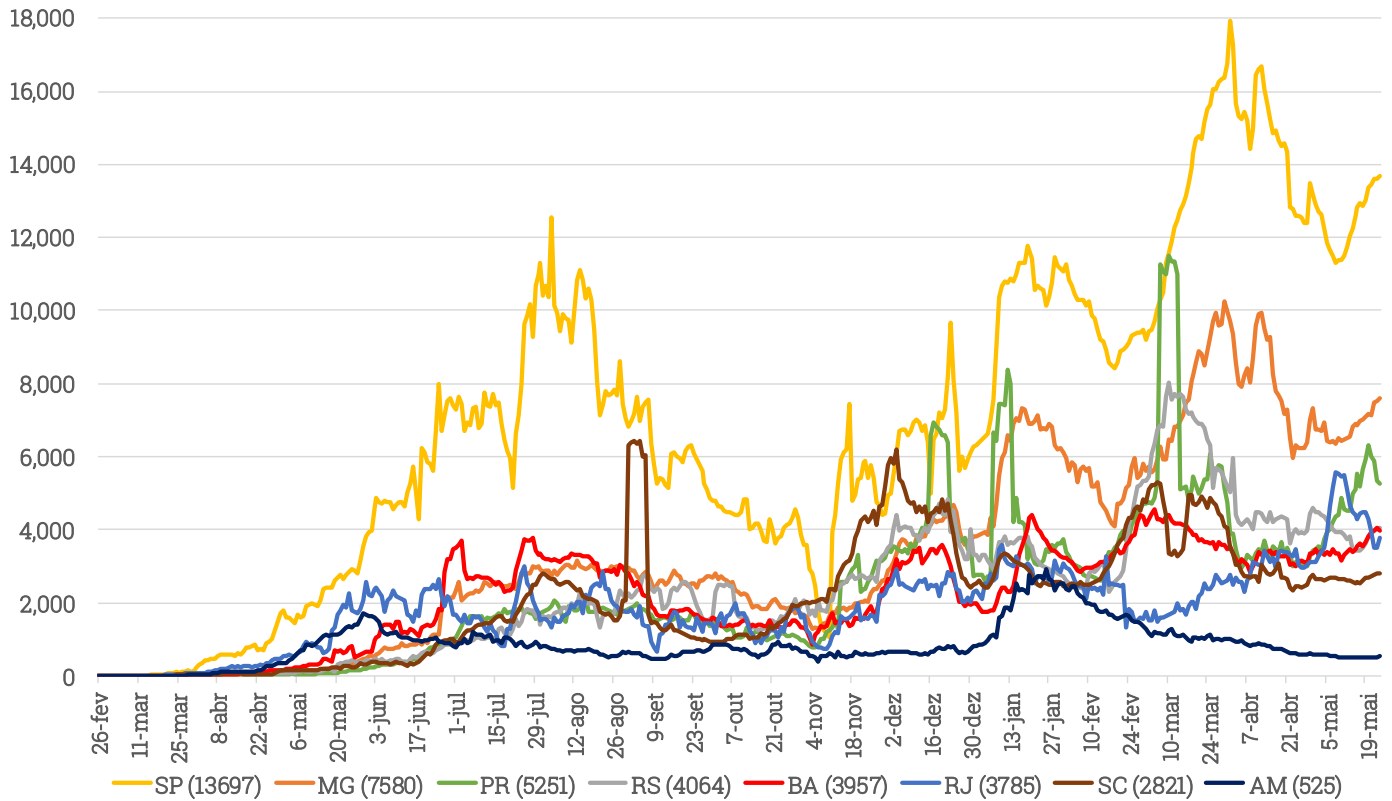
Mortes Diárias por Coronavírus - Brasil (Ministério da Saúde)



Fonte: Ministério da Saúde. Elaboração: XP Investimentos.

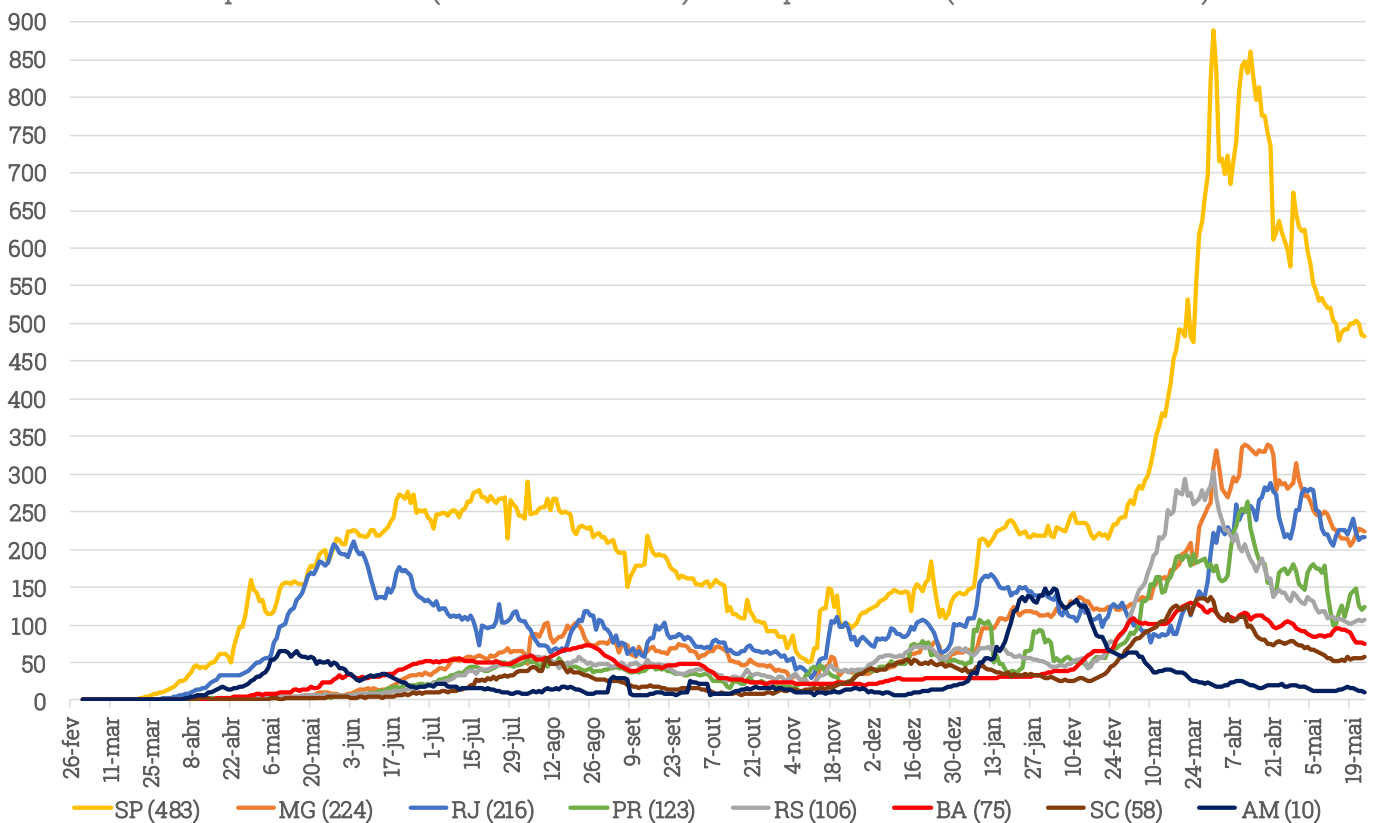
Principais Estados

Evolução de Casos de Coronavírus (Média Móvel 7 Dias)- Principais Estados (Ministério da Saúde)



Fonte: Ministério da Saúde. Elaboração: XP Investimentos.

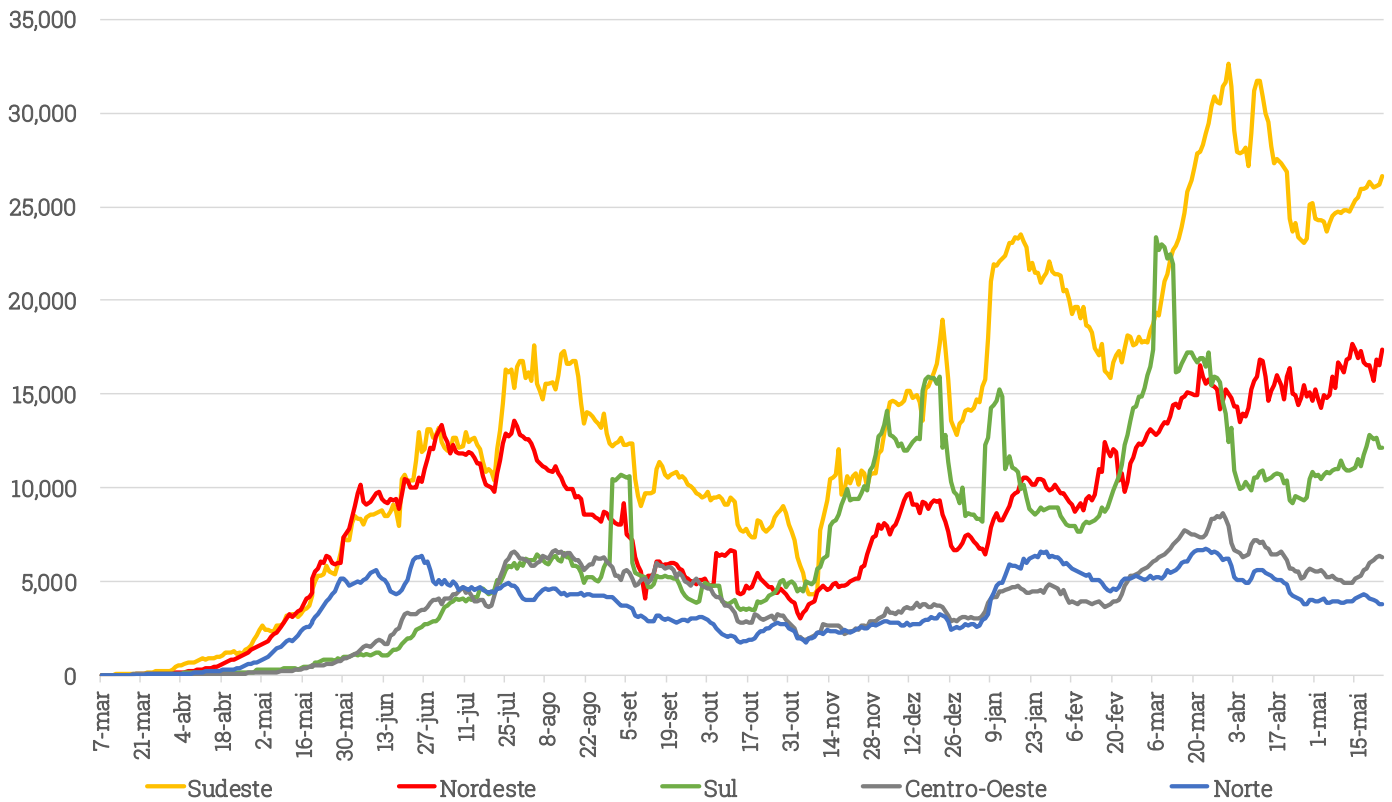
Mortes Diárias por Coronavírus (Média Móvel 7 Dias)- Principais Estados (Ministério da Saúde)



Fonte: Ministério da Saúde. Elaboração: XP Investimentos.

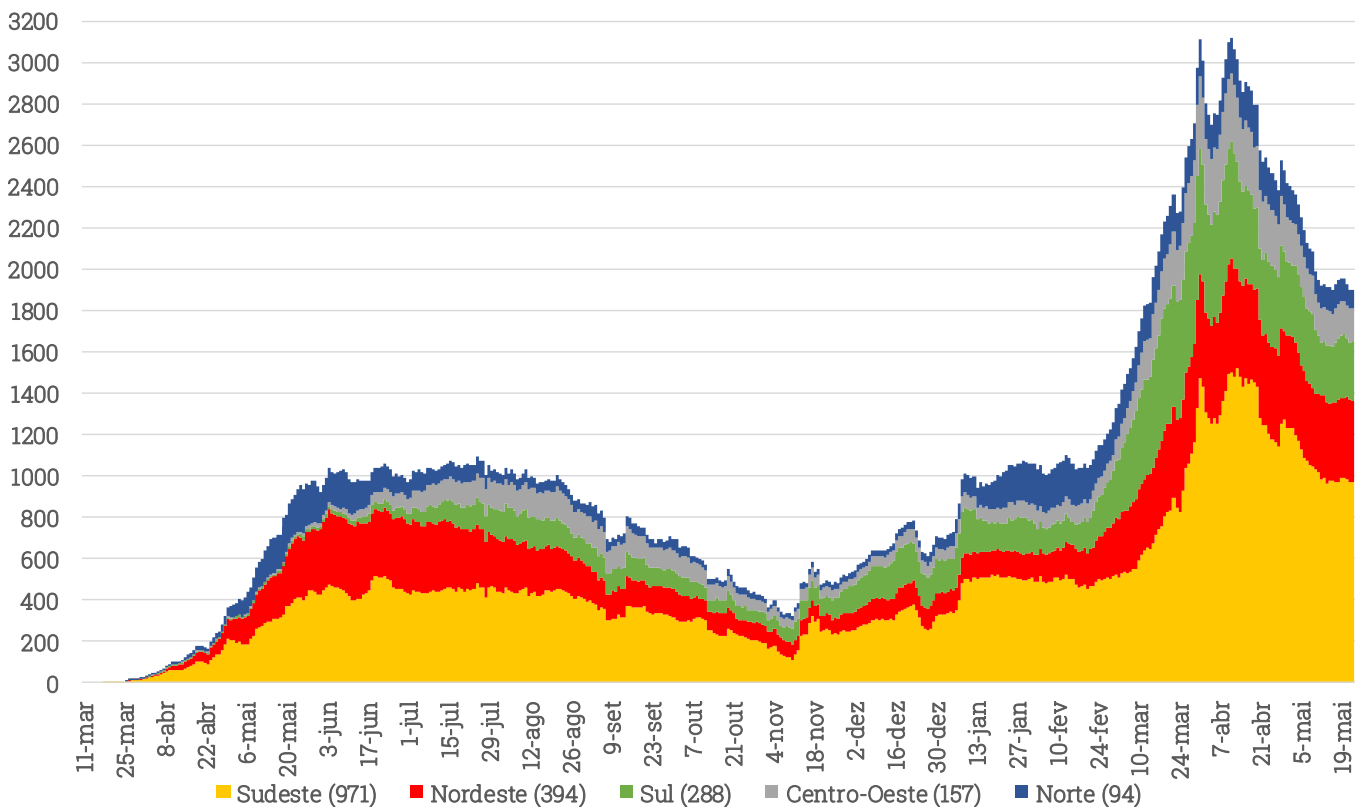
Regiões Brasileiras

Casos Diários de Coronavírus (Média Móvel 7 Dias) - Regiões Brasileiras (Min. da Saúde)



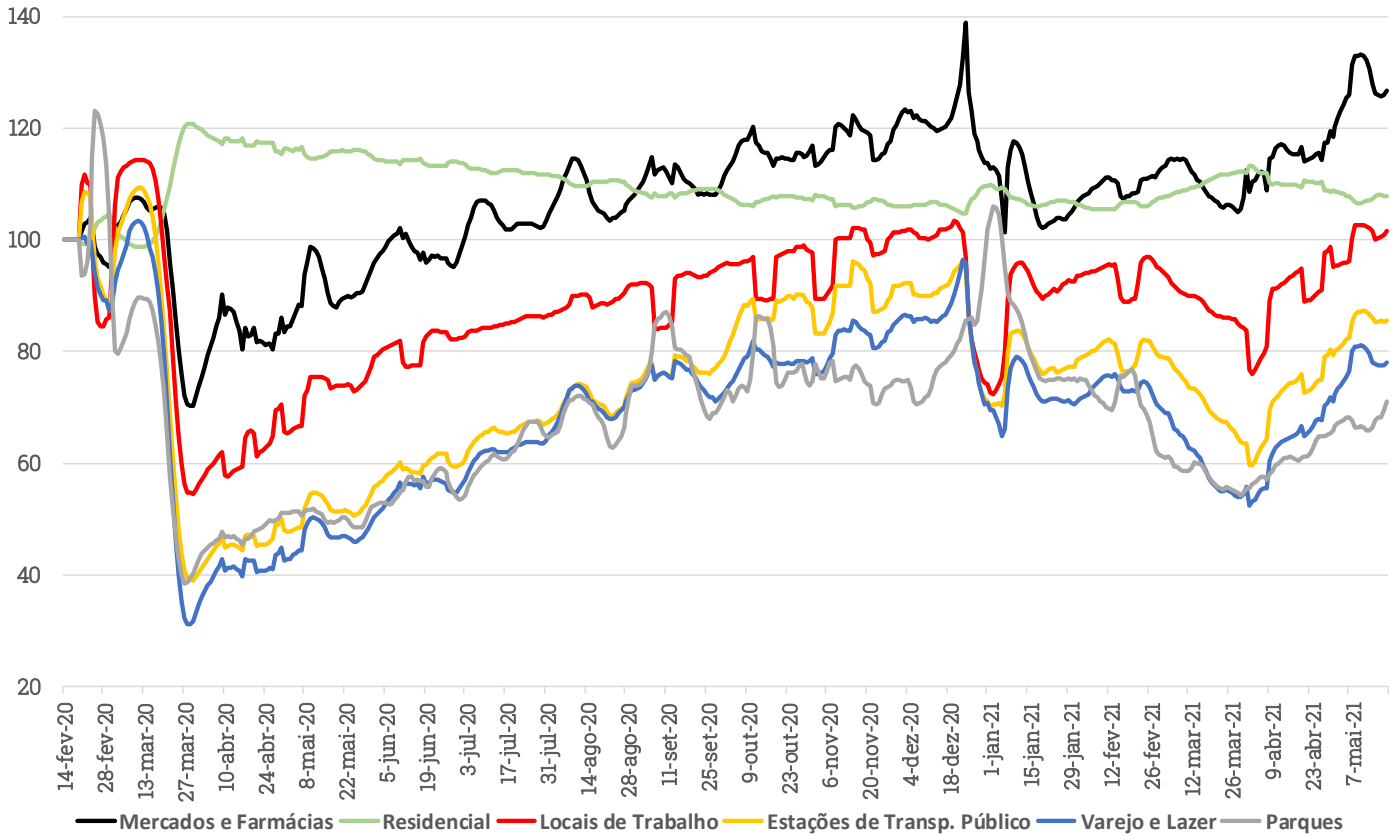
Fonte: Ministério da Saúde. Elaboração: XP Investimentos.

Mortes Diárias (Média Móvel 7 Dias) - Regiões Brasileiras (Min. da Saúde)



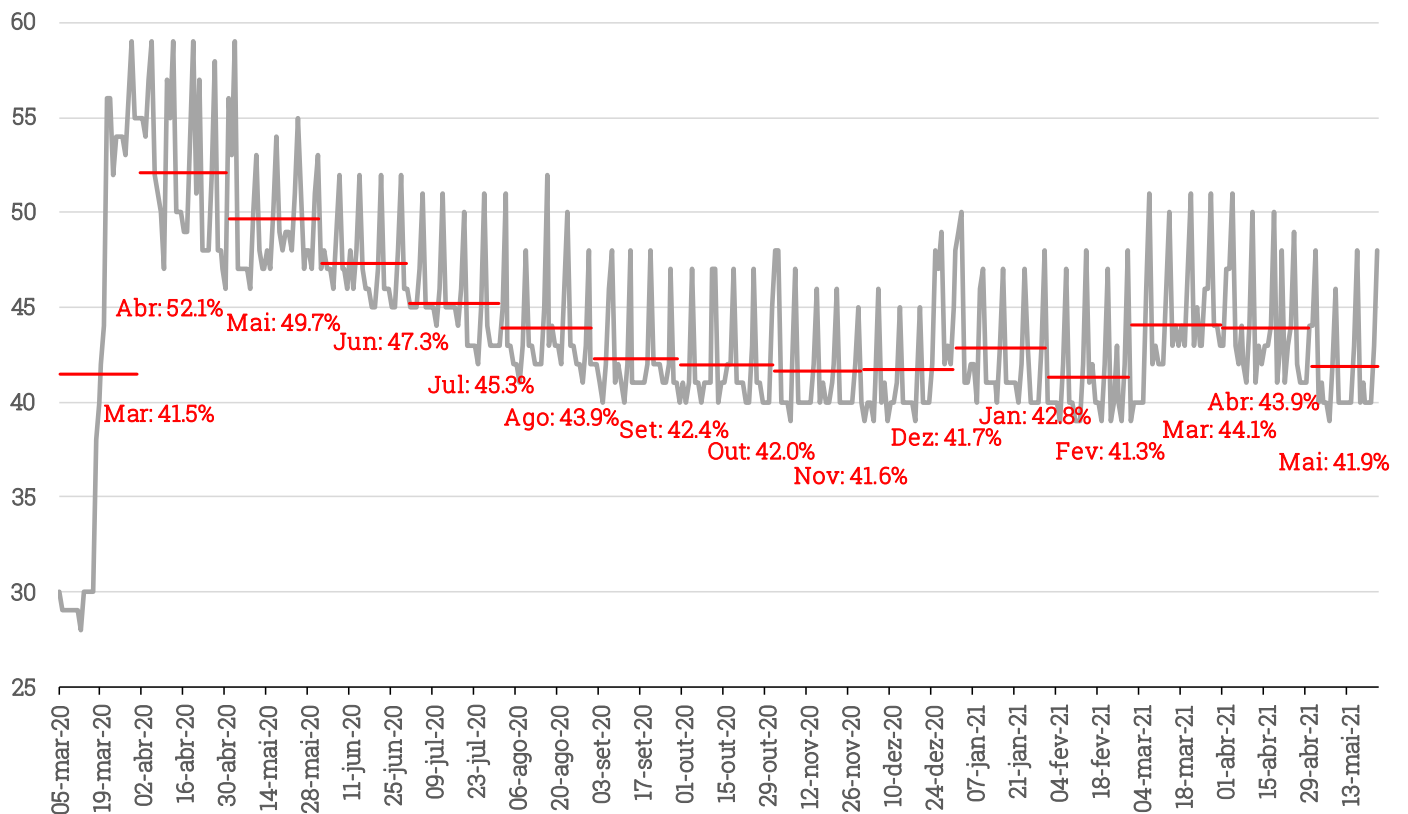
Isolamento Social

Google Mobilidade (mm7d. Pré-pandemia = 100)



Fonte: Google. Elaboração: XP Investimentos

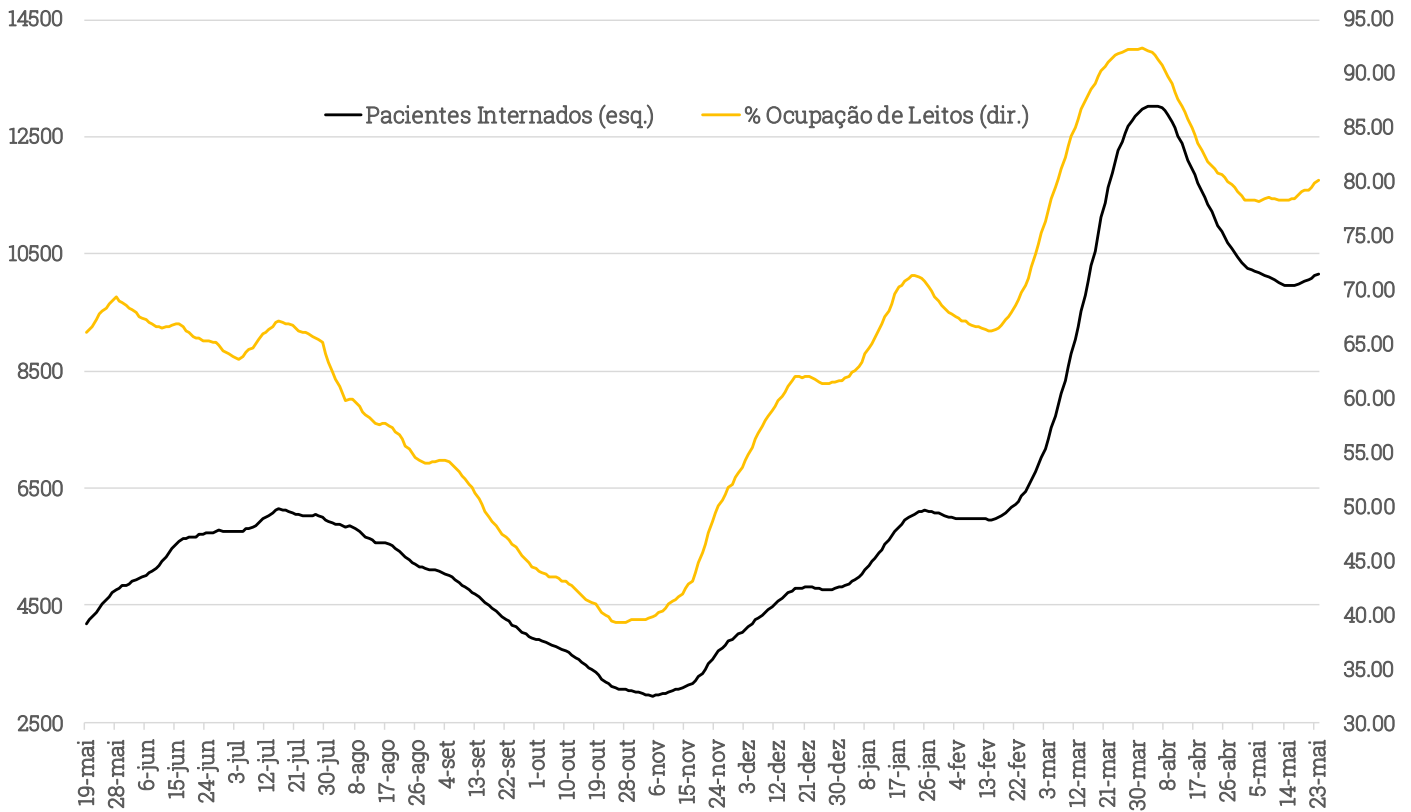
Estado de São Paulo: Isolamento Social (%)



Fonte: Secretaria da Saúde do Estado de São Paulo. Elaboração: XP Investimentos

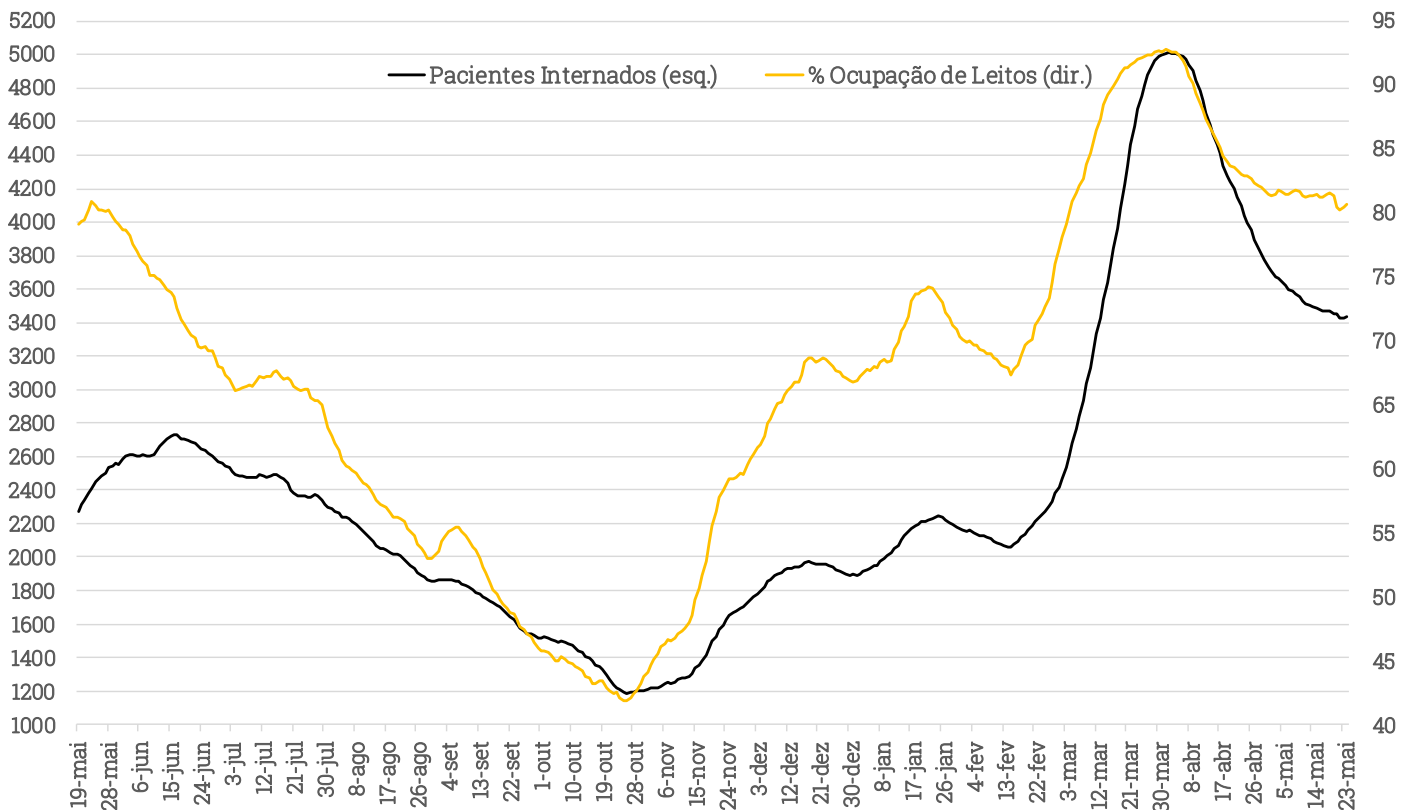
Internações em São Paulo

Internações em UTIs & %Ocupação de Leitos de Covid-19 (Estado de SP - mm7d)



Fonte: Secretaria de Saúde do Estado de São Paulo. Elaboração: XP Investimentos

Internações em UTIs & %Ocupação de Leitos de Covid-19 (SP Capital - mm7d)



Fonte: Secretaria de Saúde do Estado de São Paulo. Elaboração: XP Investimentos

Ocupação de Leitos

Ocupação de Leitos nos Estados				
UF	Ocupação	Última atualização	17/5 vs 10/5 (p.p.)	
PE	96.0%	16 de abr	2.0	
PR	95.3%	17 de mai	1.9	
SE	93.8%	17 de mai	5.4	
SC	93.4%	17 de mai	0.7	
MS	91.8%	17 de mai	-0.7	
PI	91.3%	17 de mai	1.8	
CE	89.5%	17 de mai	3.0	
TO	89.3%	17 de mai	15.4	
RN	84.9%	17 de mai	2.5	
BA	83.6%	17 de mai	4.1	
RO	83.5%	17 de mai	-4.6	
RJ	83.0%	17 de mai	-3.7	
MG	82.2%	17 de mai	1.0	
AL	80.9%	17 de mai	6.8	
MT	80.3%	17 de mai	3.0	
SP	78.9%	17 de mai	1.1	
RS	78.1%	17 de mai	0.3	
GO	78.0%	17 de mai	-3.6	
DF	75.8%	17 de mai	6.7	
ES	74.6%	17 de mai	-2.6	
MA	69.1%	17 de mai	2.1	
PB	67.5%	17 de mai	8.3	
PA	65.8%	17 de mai	-3.5	
AP	64.8%	17 de jun	9.7	
AM	54.0%	16 de mai	0.6	
AC	50.9%	17 de mai	-5.7	
RR	38.9%	17 de mai	6.5	

Fonte: Coronavirusbral. Elaboração: XP Investimentos

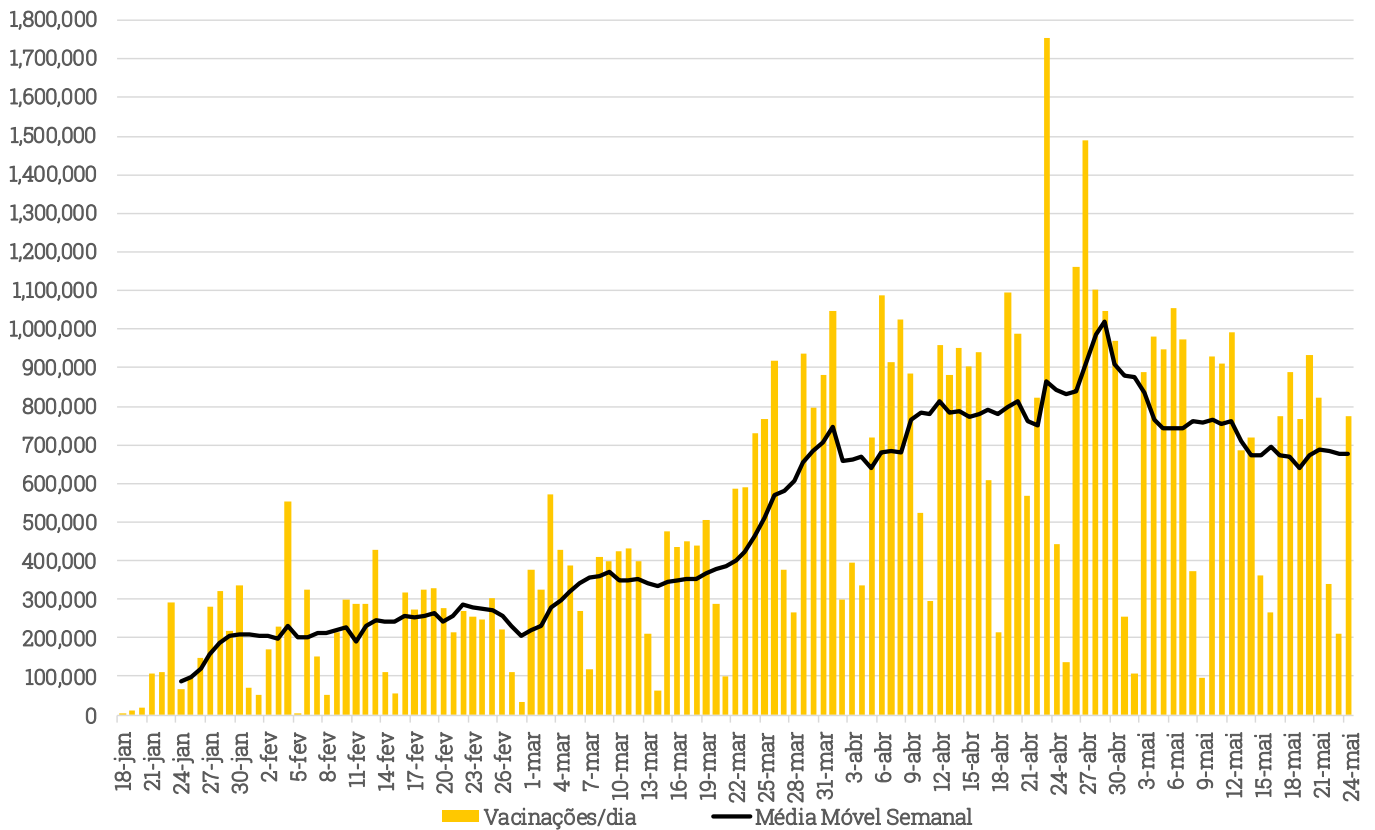
Vacinação no Brasil

Vacinação nos Estados Brasileiros						
UF	Doses Aplicadas (1ª Dose)	Doses Aplicadas (2ª Dose)	Total de Doses Aplicadas	% Pop. com 1ª Dose	% Pop. com 2ª Dose	
RS	2,949,639	1,357,440	4,307,079	25.82%		11.88%
MS	716,286	336,814	1,053,100	25.50%		11.99%
SP	10,630,168	5,401,711	16,031,879	22.96%		11.67%
ES	892,672	372,327	1,264,999	21.97%		9.16%
BA	3,183,126	1,453,997	4,637,123	21.32%		9.74%
MG	4,523,564	2,216,003	6,739,567	21.24%		10.41%
SC	1,484,741	709,597	2,194,338	20.47%		9.78%
PB	807,980	409,664	1,217,644	20.00%		10.14%
PR	2,290,993	1,133,779	3,424,772	19.89%		9.84%
DF	595,340	305,938	901,278	19.49%		10.01%
AL	620,421	264,809	885,230	18.51%		7.90%
GO	1,314,749	620,415	1,935,164	18.48%		8.72%
RN	649,687	335,762	985,449	18.38%		9.50%
SE	417,678	185,927	603,605	18.01%		8.02%
PE	1,688,227	874,824	2,563,051	17.56%		9.10%
RJ	3,028,460	1,419,646	4,448,106	17.44%		8.17%
PI	570,882	272,653	843,535	17.40%		8.31%
CE	1,594,907	956,175	2,551,082	17.36%		10.41%
AM	729,137	425,420	1,154,557	17.33%		10.11%
MA	1,148,572	501,035	1,649,607	16.14%		7.04%
MT	561,646	271,708	833,354	15.93%		7.71%
TO	242,854	124,120	366,974	15.27%		7.81%
PA	1,326,284	706,724	2,033,008	15.26%		8.13%
AC	125,946	49,121	175,067	14.08%		5.49%
AP	118,494	52,654	171,148	13.75%		6.11%
RR	78,230	52,437	130,667	12.39%		8.31%
RO	220,221	122,047	342,268	12.26%		6.79%
Brasil	42,510,904	20,932,747	63,443,651	20.08%		9.89%

Fontes: Coronavirusbral. Elaboração: XP Investimentos

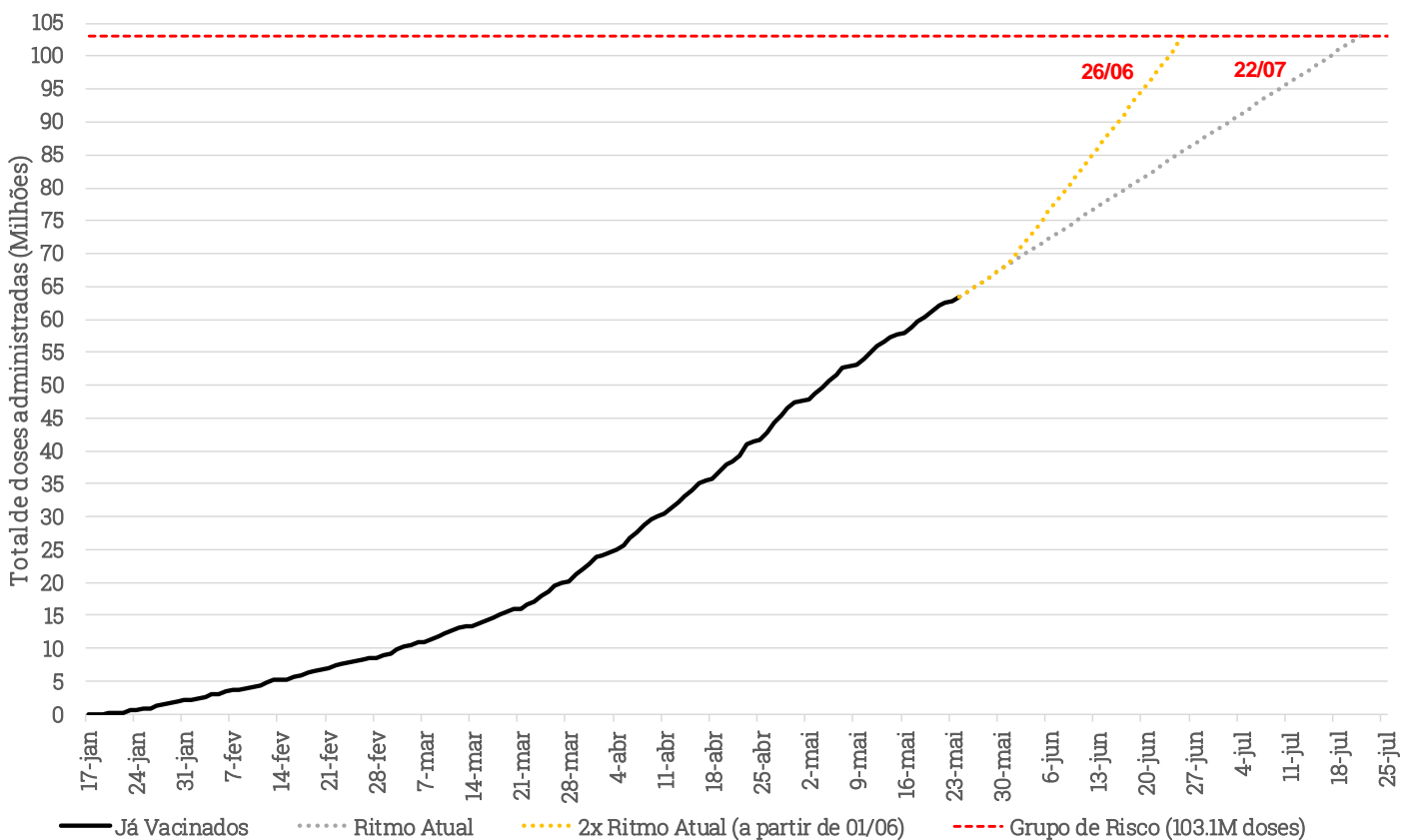
Vacinação no Brasil

Vacinação Diária: Brasil (Coronavirusbr)



Fontes: Coronavirusbr. Elaboração: XP Investimentos

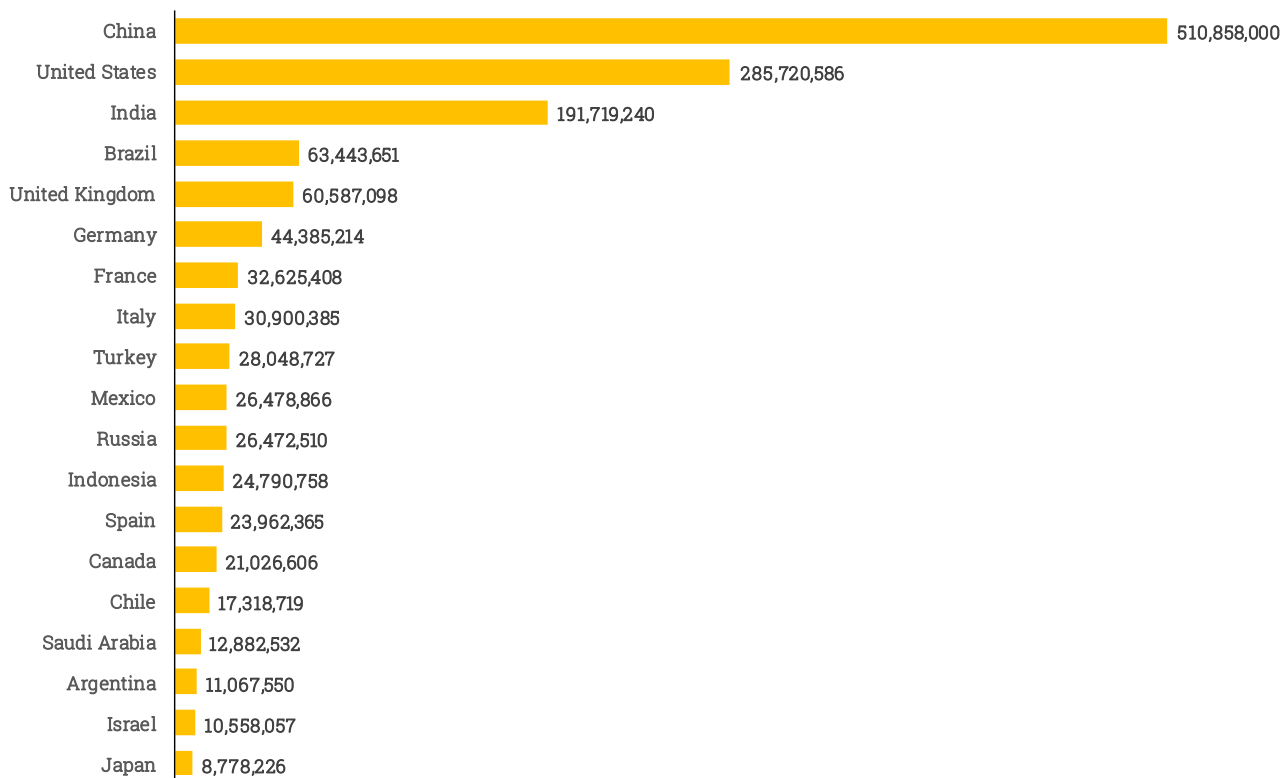
Ritmo de Vacinação no Brasil (Coronavirusbr)



Fonte: Coronavirusbr. Elaboração: XP Investimentos

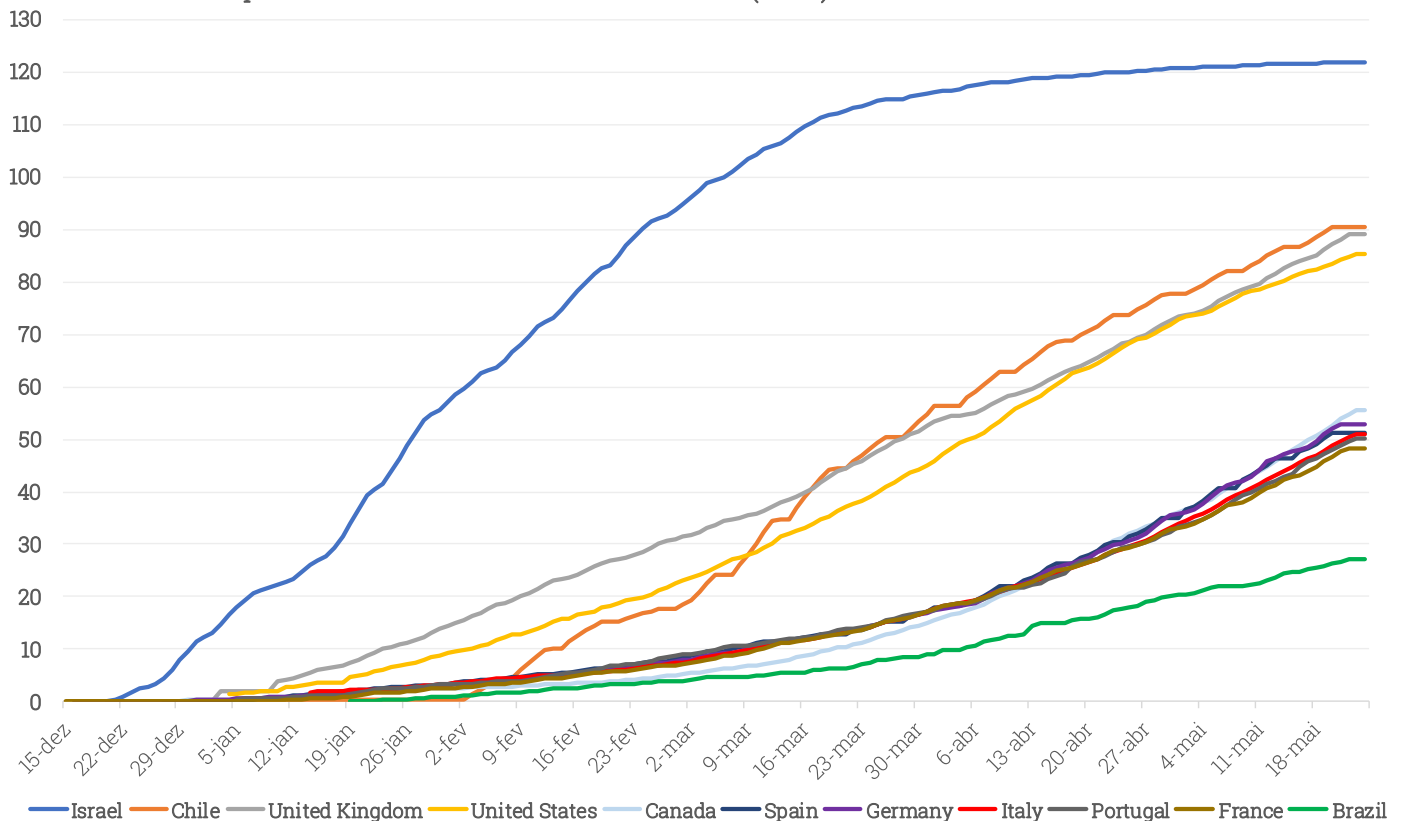
Vacinação no Mundo

Total de Doses Aplicadas - Países Seleccionados (OWD e Coronavirusbral)



Fonte: Our World in Data e Coronavirusbral. Elaboração: XP Investimentos

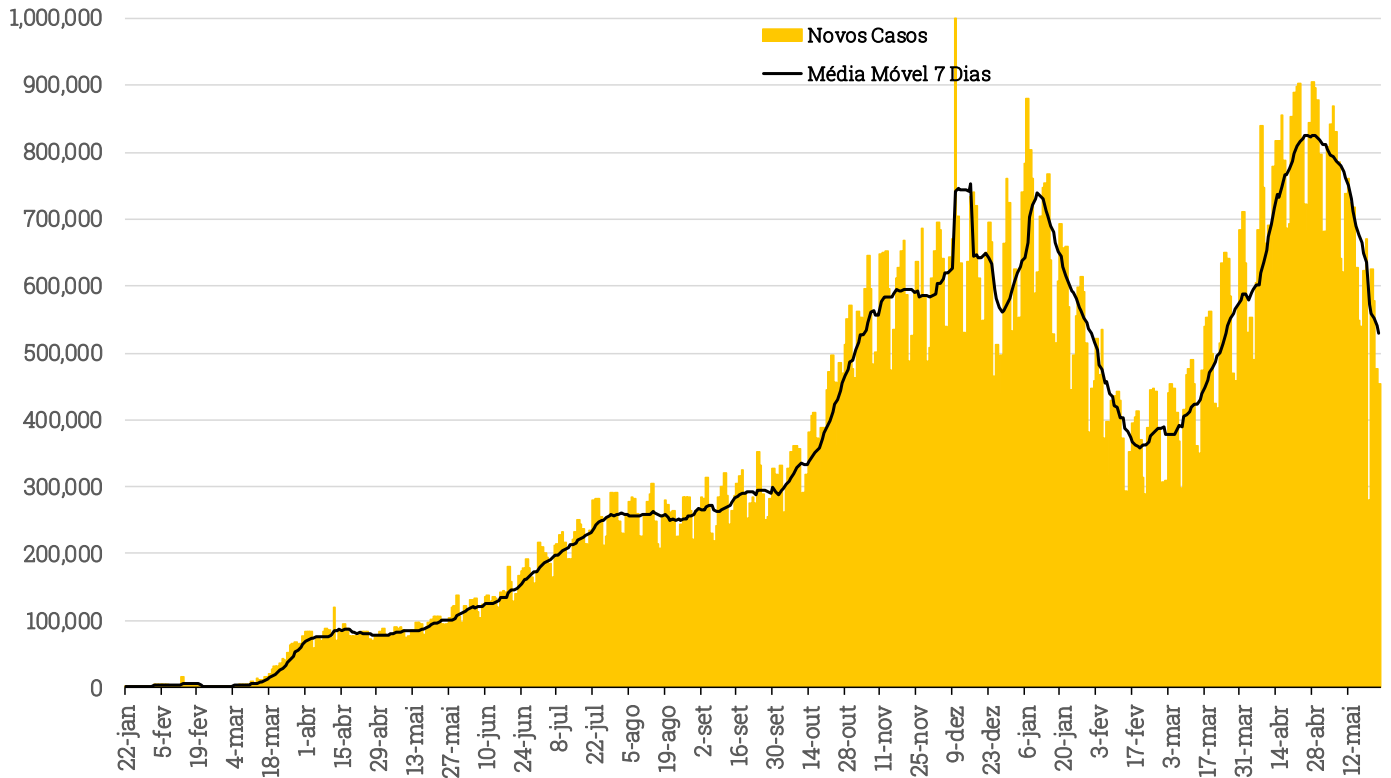
Doses de Vacina por 100 Habitantes- Países Seleccionados (OWD)



Fonte: Our World in Data. Elaboração: XP Investimentos

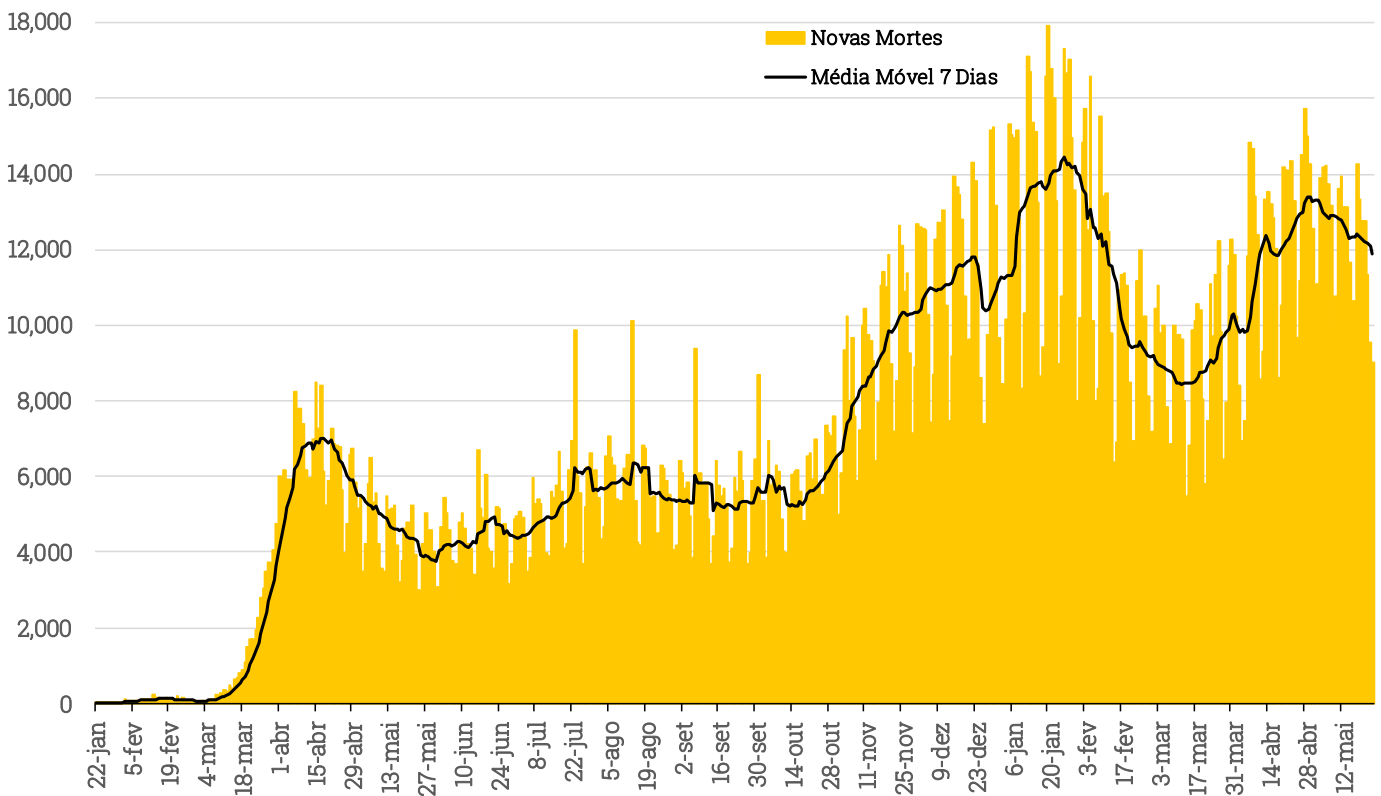
Mundo

Casos Diários de Coronavírus- Mundo (Johns Hopkins)



Fonte: JHU. Elaboração: XP Investimentos.

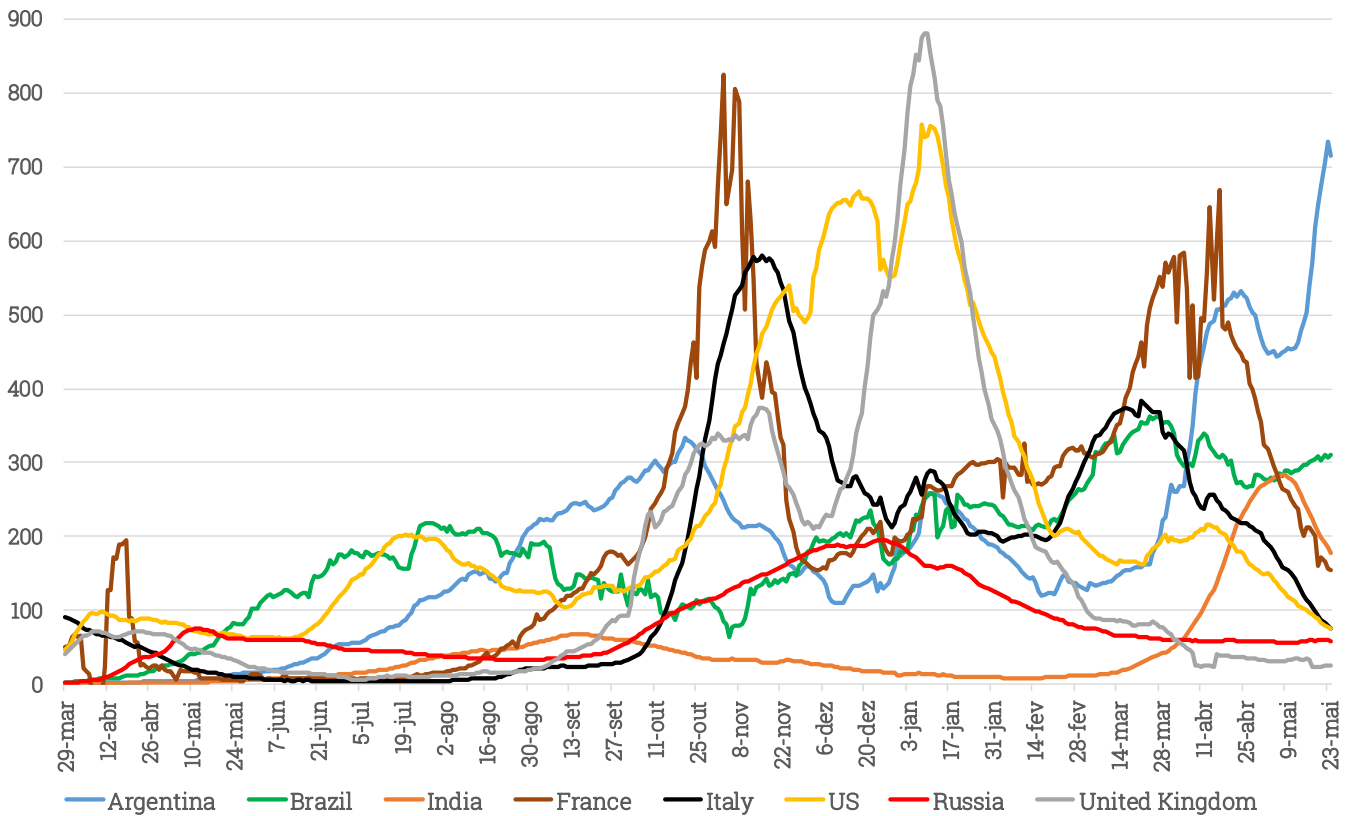
Mortes Diárias por Coronavírus- Mundo (Johns Hopkins)



Fonte: JHU. Elaboração: XP Investimentos.

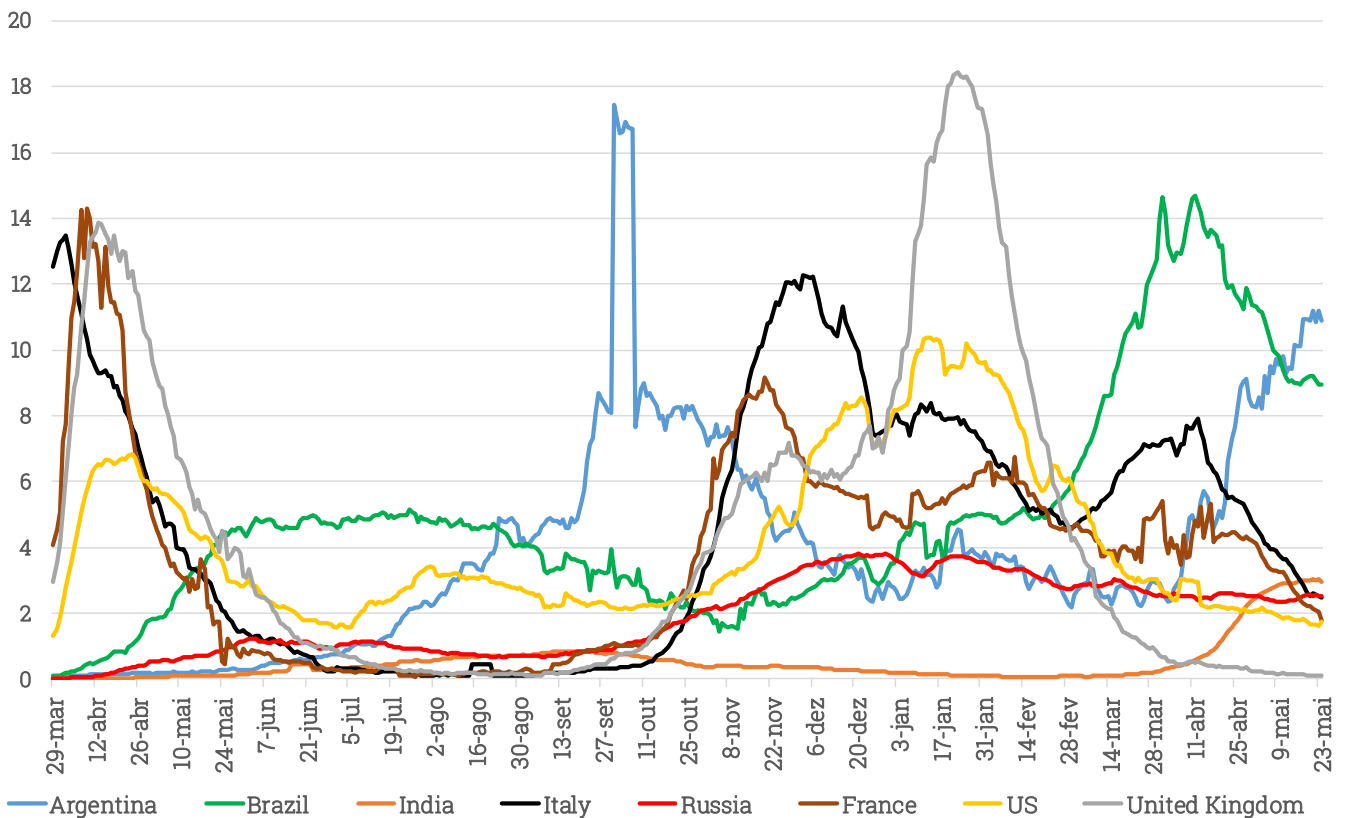
Principais Países

Novos Casos por Milhão de Habitantes (Média Móvel 7 Dias) - Principais Países (Johns Hopkins)



Fonte: JHU e ONU. Elaboração: XP Investimentos.

Novas Mortes por Milhão de Habitantes (Média Móvel 7 Dias)- Principais Países (JHU)



Fonte: JHU e ONU. Elaboração: XP Investimentos

XP MACRO STRATEGY & POLITICAL ANALYSIS

Richard Back
Head Political Analyst

Erich Decat
Political Analyst

Victor Scalet
Political Analyst & Macro Strategist

Debora Santos
Political Analyst

Paulo Gama
Political Analyst

Alexandre Maluf
Political Analyst

Junia Gama
Political Analyst

Sol Azcune
Political Analyst



@orichardback



@opaulogama



XP Frequência Política

Disclaimer

This material was prepared by XP Investimentos CCTVM S.A. (“XP Investimentos” ou “XP”) and should not be considered as a research material for the purpose of CVM Instruction 483/2010. All opinions, projections and estimates constitute the judgment of the author as of the date of transmission and these, plus any other information contained herein, are subject to change without notice. Nothing in this report constitutes a representation that any investment strategy or recommendation contained herein is suitable or appropriate to a recipient’s individual circumstances or otherwise constitutes a personal recommendation. This report is published solely for information purposes, it does not constitute an advertisement and is not to be construed as a solicitation or an offer to buy or sell any securities or related financial instruments. This material (including any attachments) is confidential, may contain proprietary or privileged information and is intended for the named recipient(s) only. XP Investimentos, affiliates, parentes, shareholders, director and officers does not provide any support, financially or otherwise to any political parties, political campaigns, candidates, or public officials.