



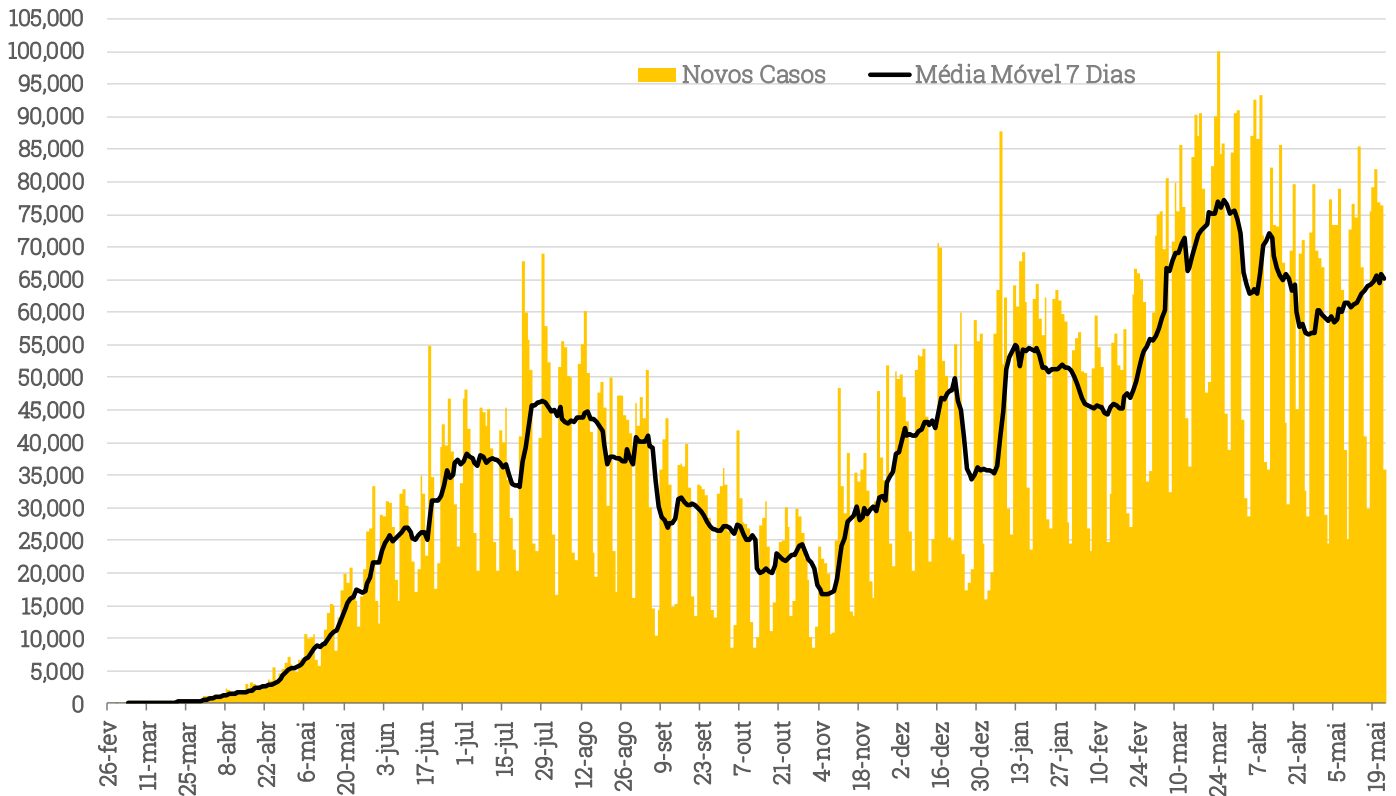
Coronavírus: Update Diário

24 de Maio de 2021

 investimentos

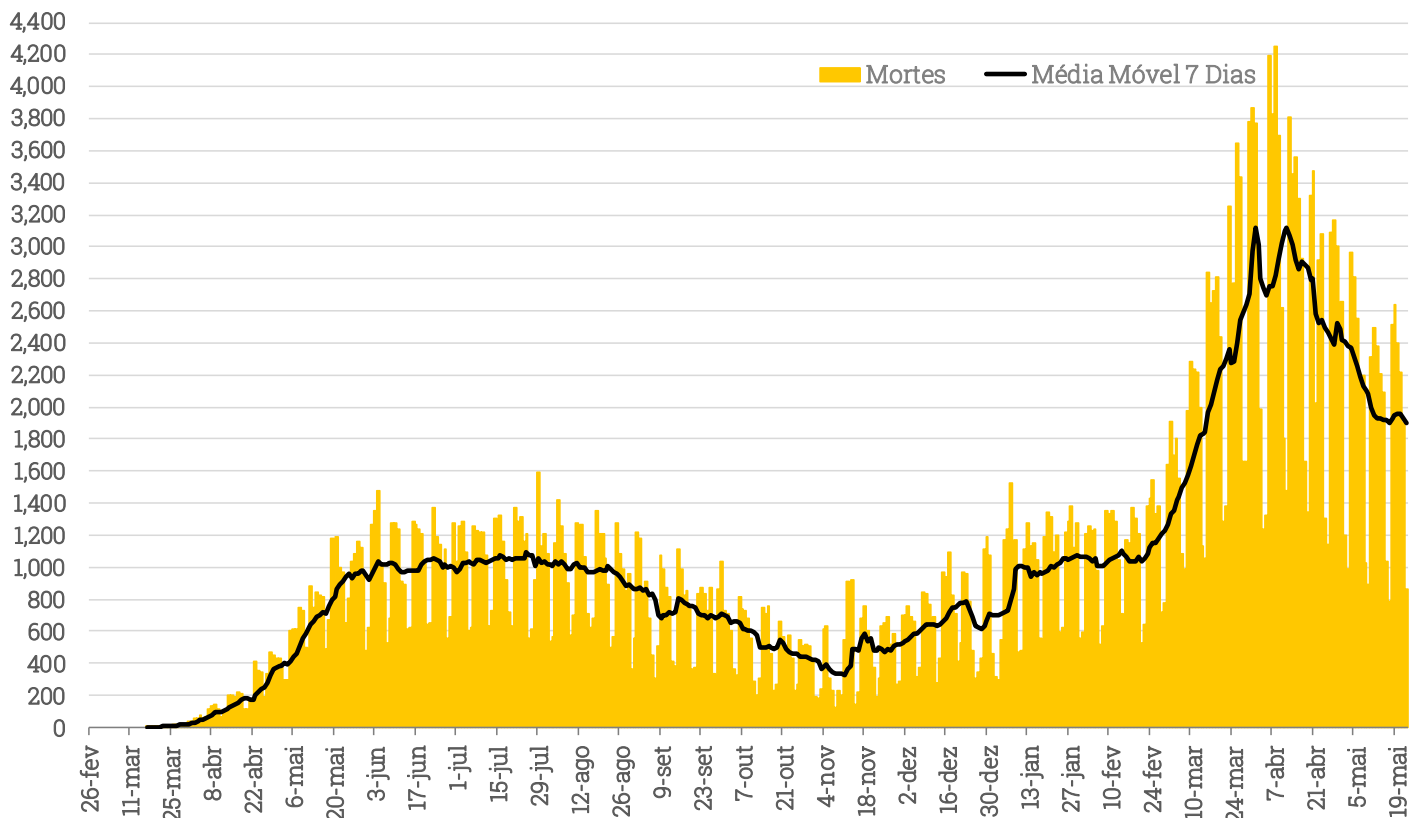
Brasil

Casos Diários de Coronavírus - Brasil (Ministério da Saúde)



Fonte: Ministério da Saúde. Elaboração: XP Investimentos.

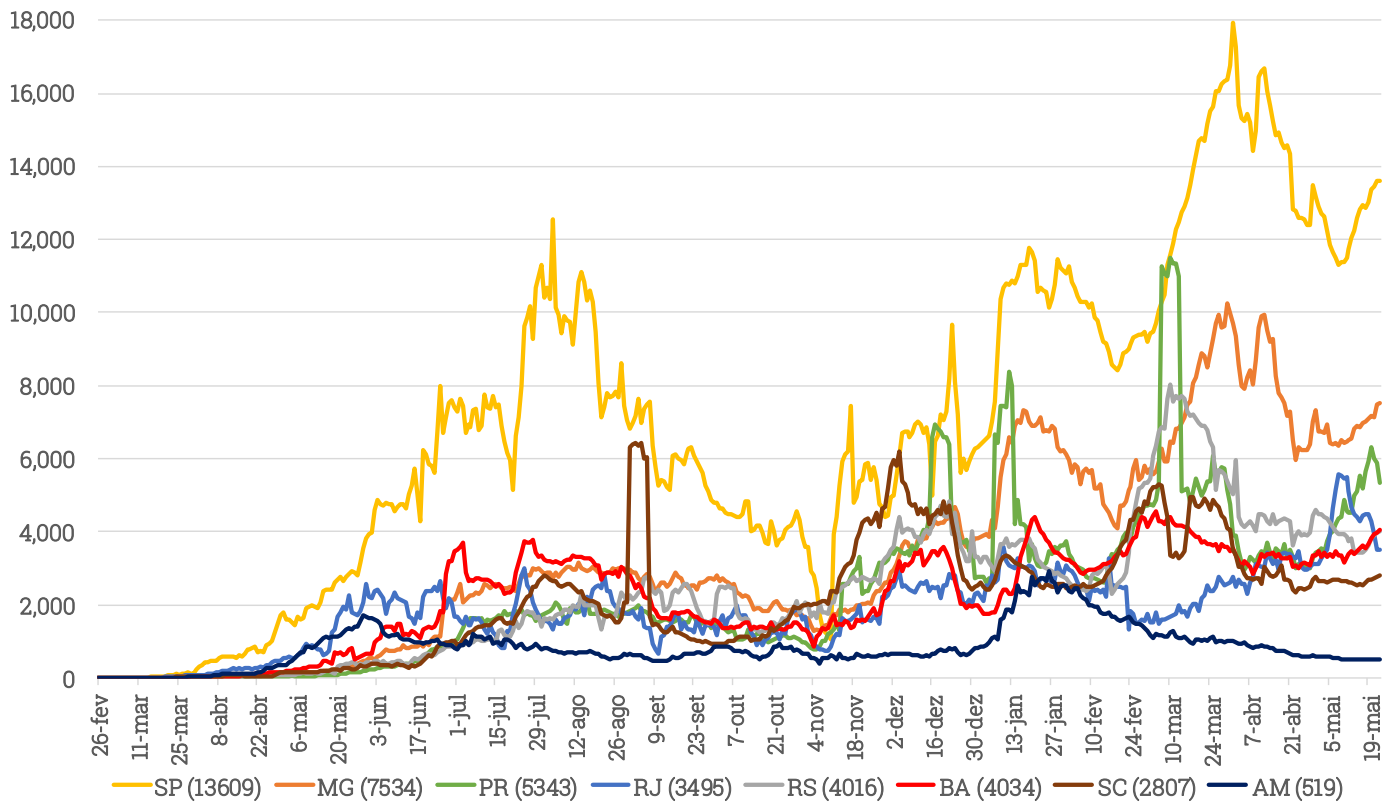
Mortes Diárias por Coronavírus - Brasil (Ministério da Saúde)



Fonte: Ministério da Saúde. Elaboração: XP Investimentos.

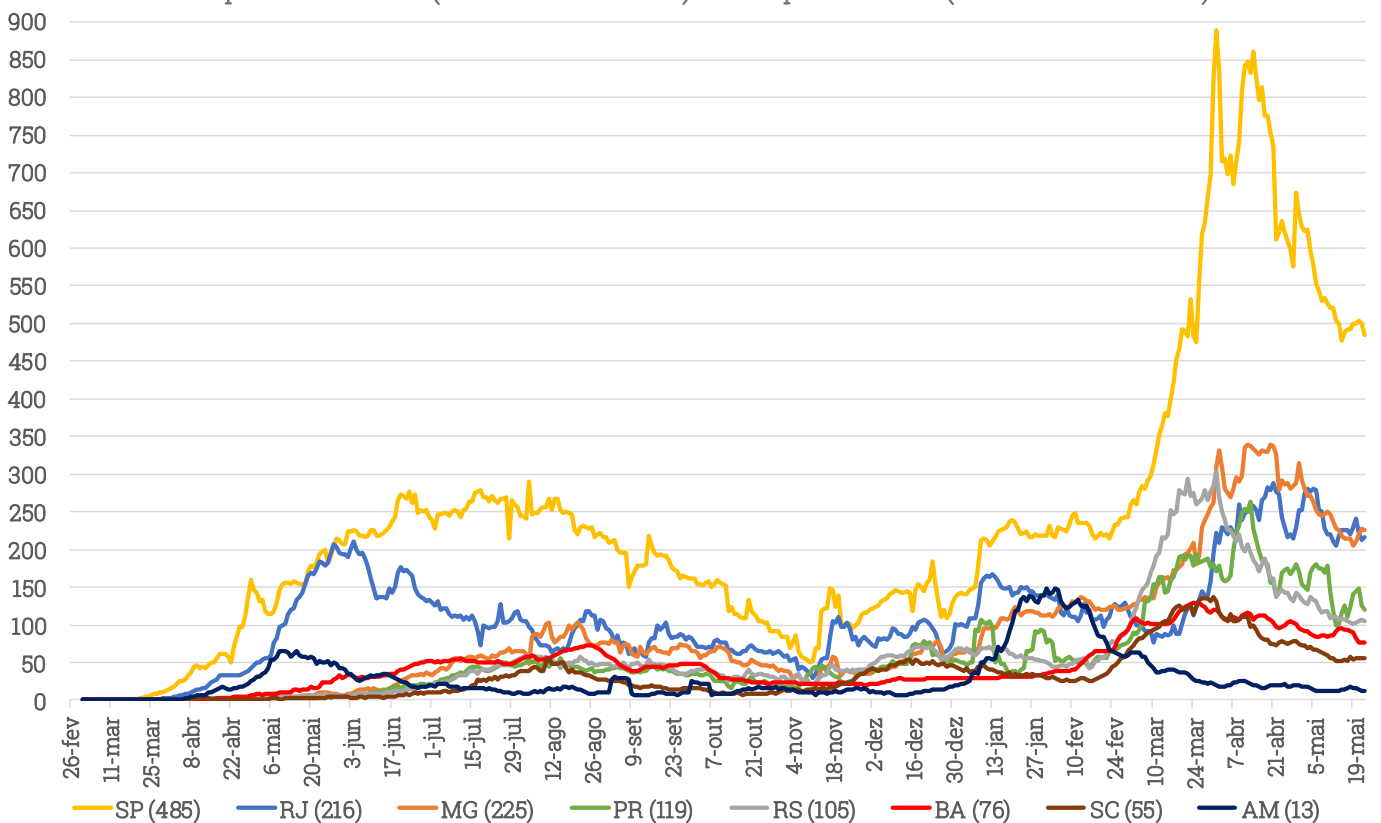
Principais Estados

Evolução de Casos de Coronavírus (Média Móvel 7 Dias)- Principais Estados (Ministério da Saúde)



Fonte: Ministério da Saúde. Elaboração: XP Investimentos.

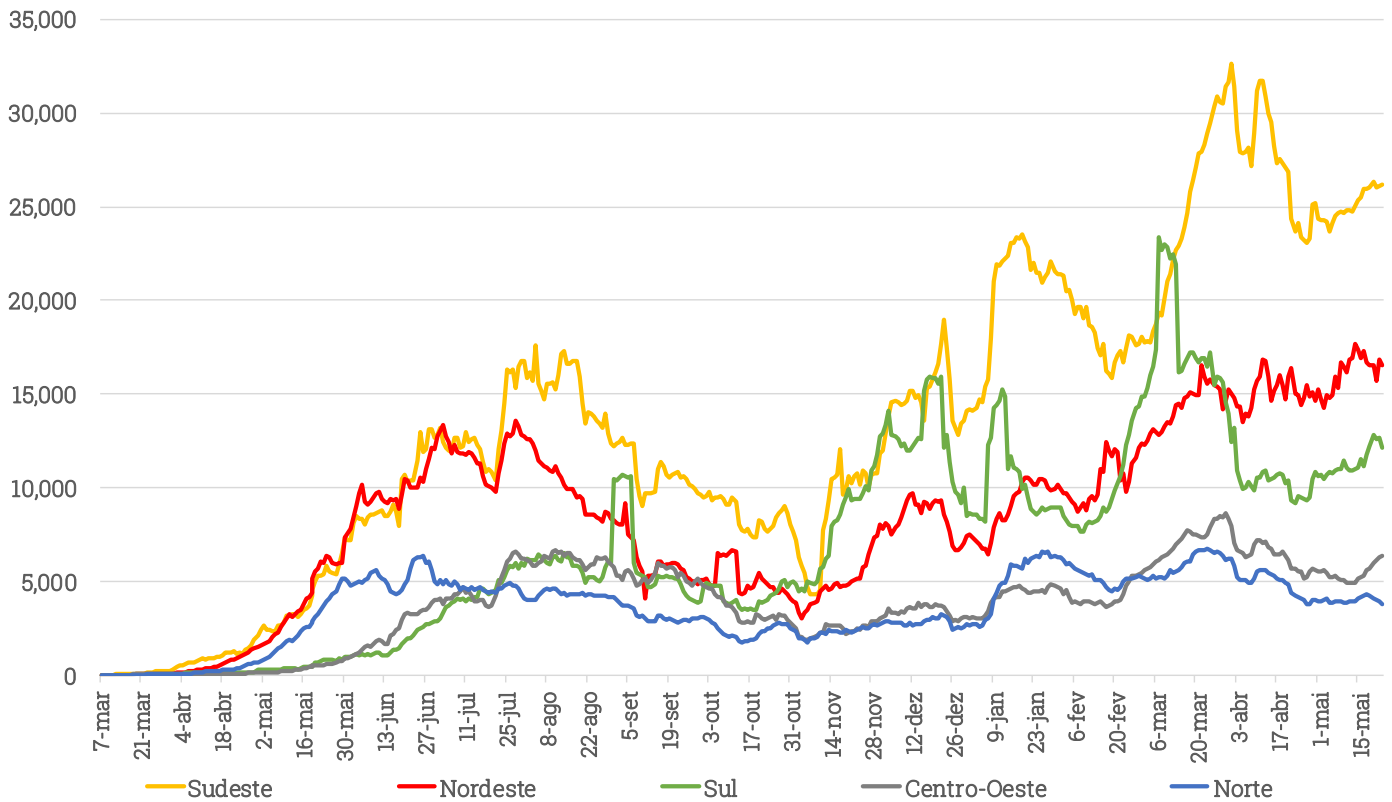
Mortes Diárias por Coronavírus (Média Móvel 7 Dias)- Principais Estados (Ministério da Saúde)



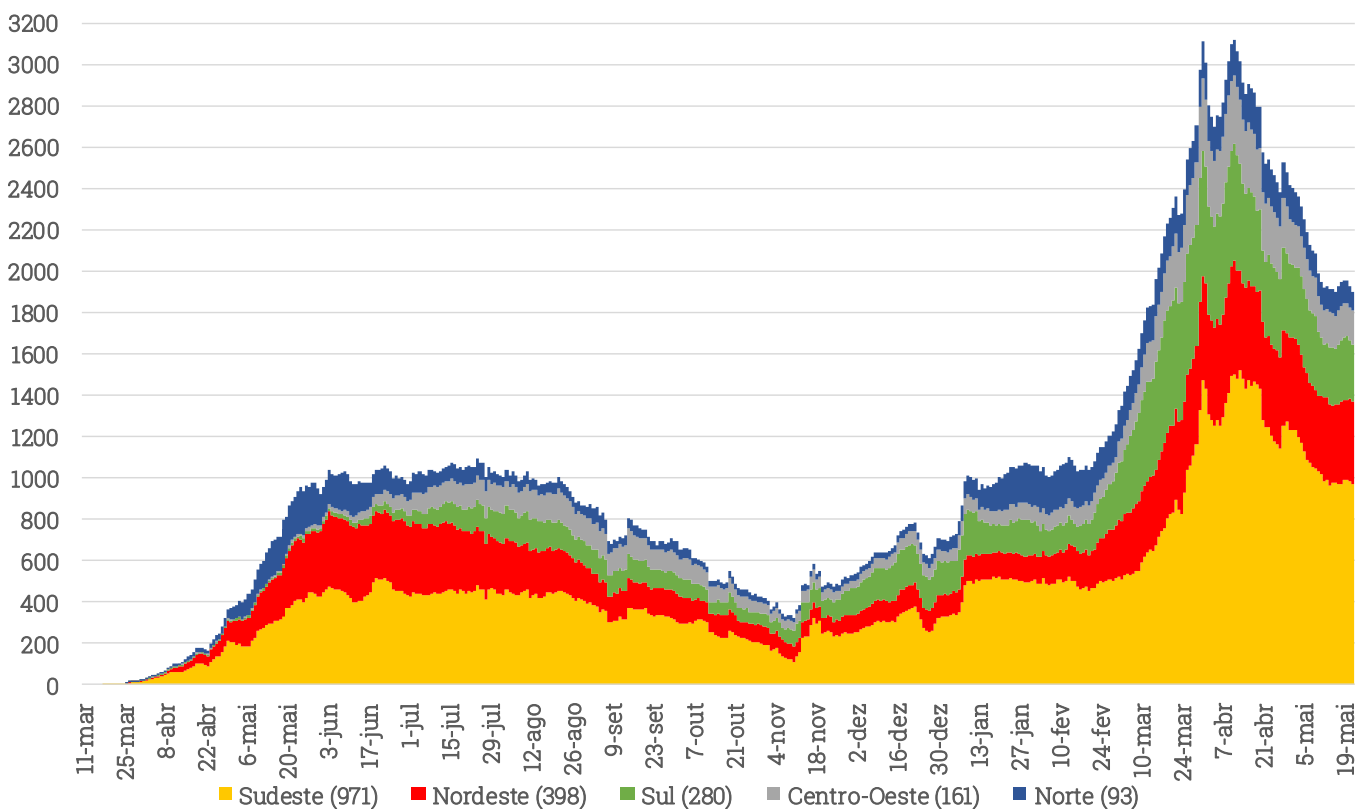
Fonte: Ministério da Saúde. Elaboração: XP Investimentos.

Regiões Brasileiras

Casos Diários de Coronavírus (Média Móvel 7 Dias) - Regiões Brasileiras (Min. da Saúde)

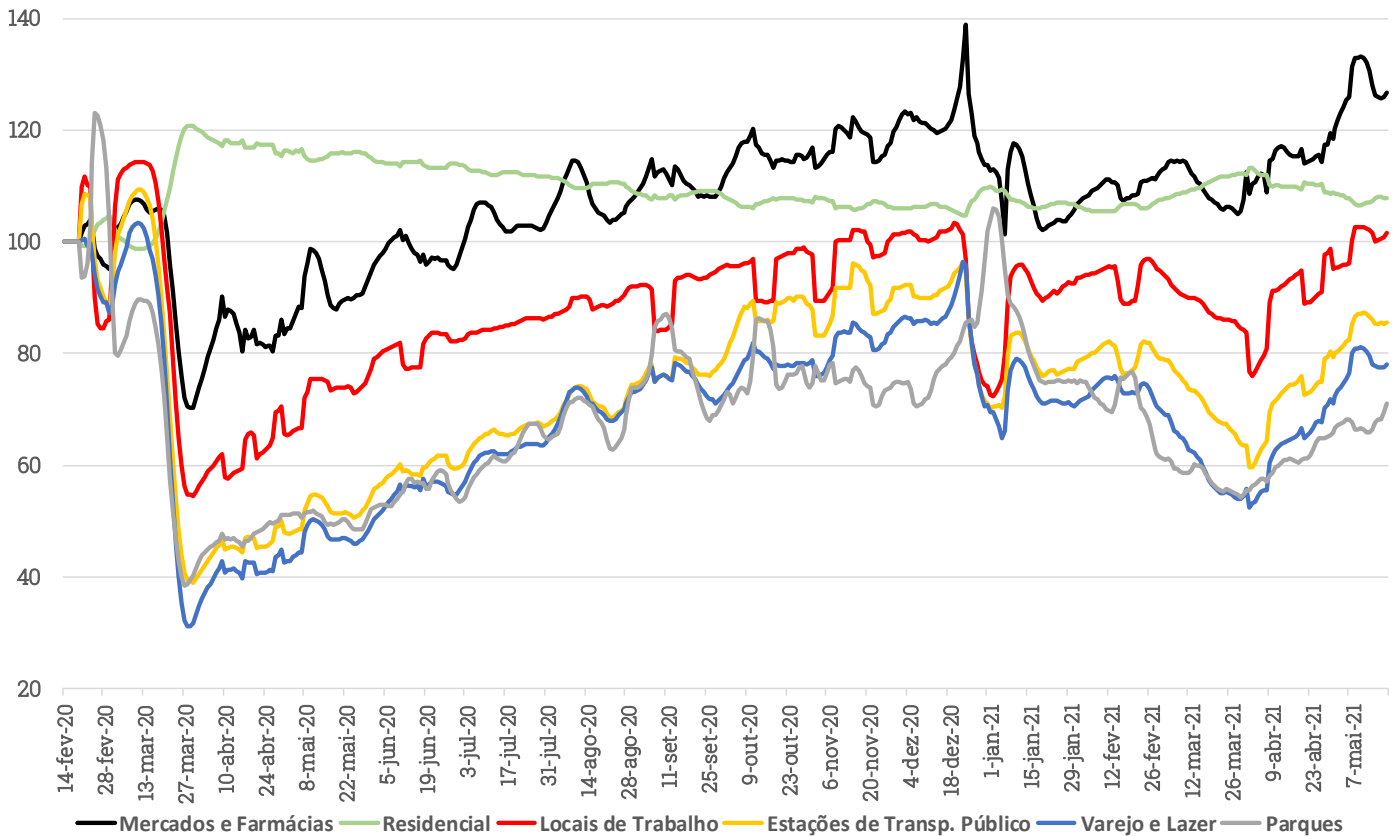


Mortes Diárias (Média Móvel 7 Dias) - Regiões Brasileiras (Min. da Saúde)



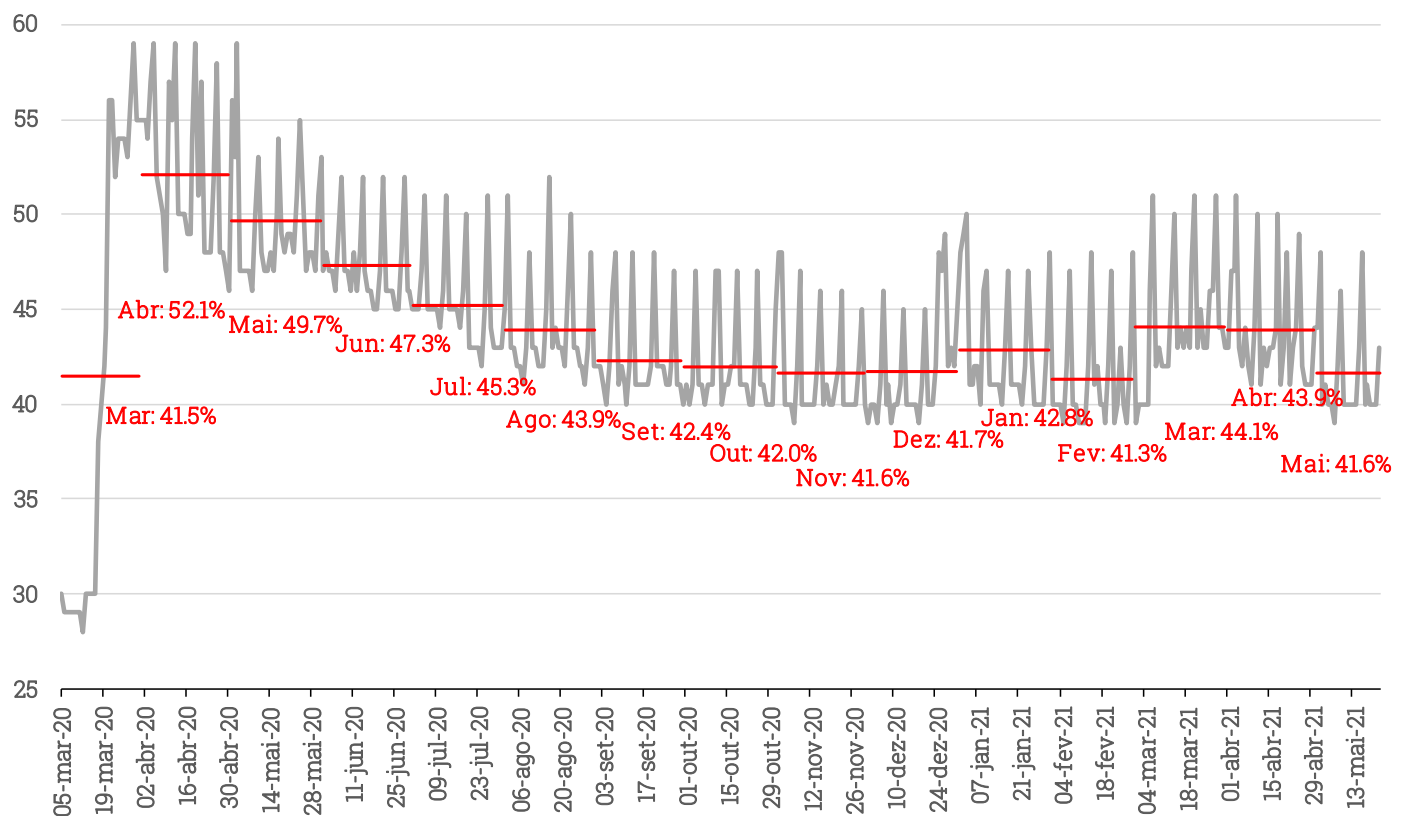
Isolamento Social

Google Mobilidade (mm7d. Pré-pandemia = 100)



Fonte: Google. Elaboração: XP Investimentos

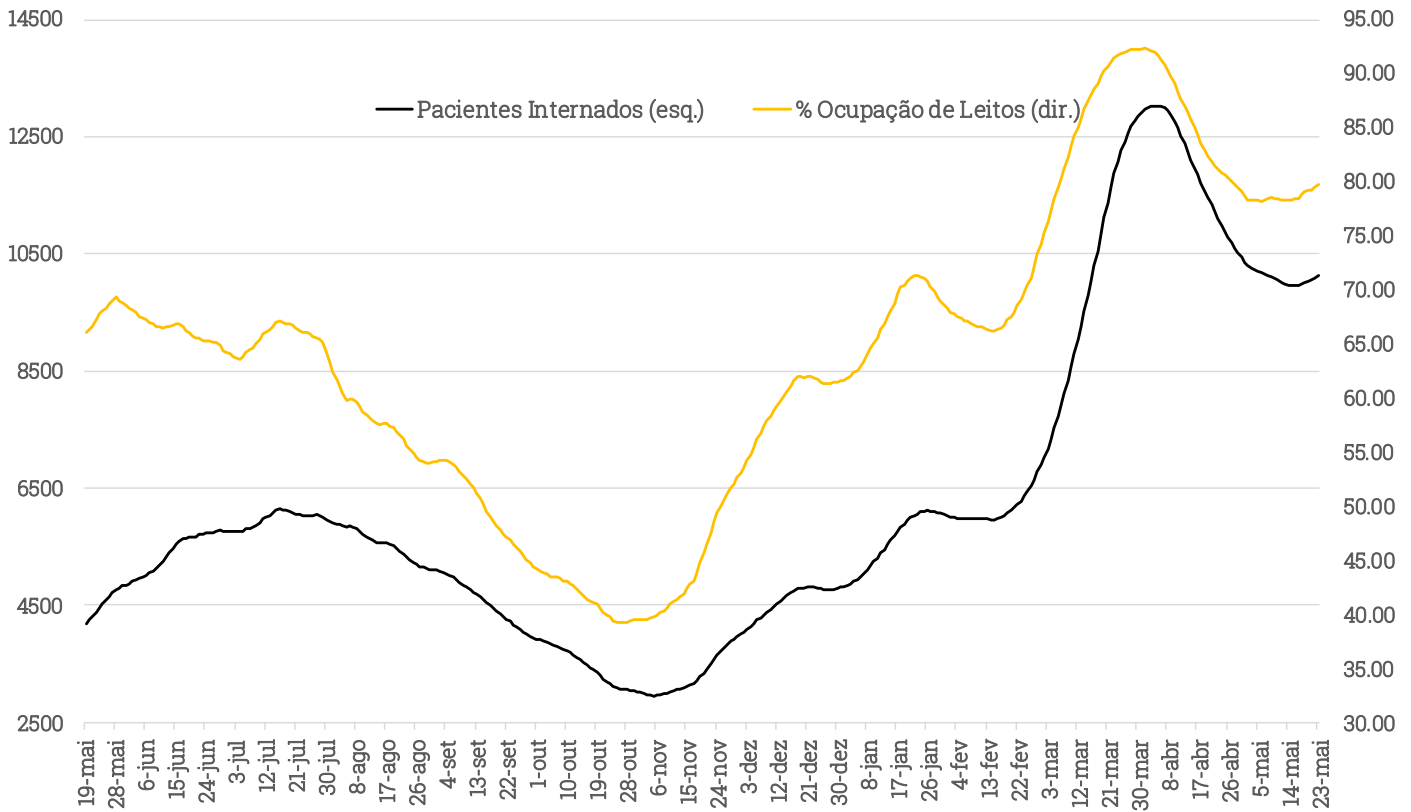
Estado de São Paulo: Isolamento Social (%)



Fonte: Secretaria da Saúde do Estado de São Paulo. Elaboração: XP Investimentos

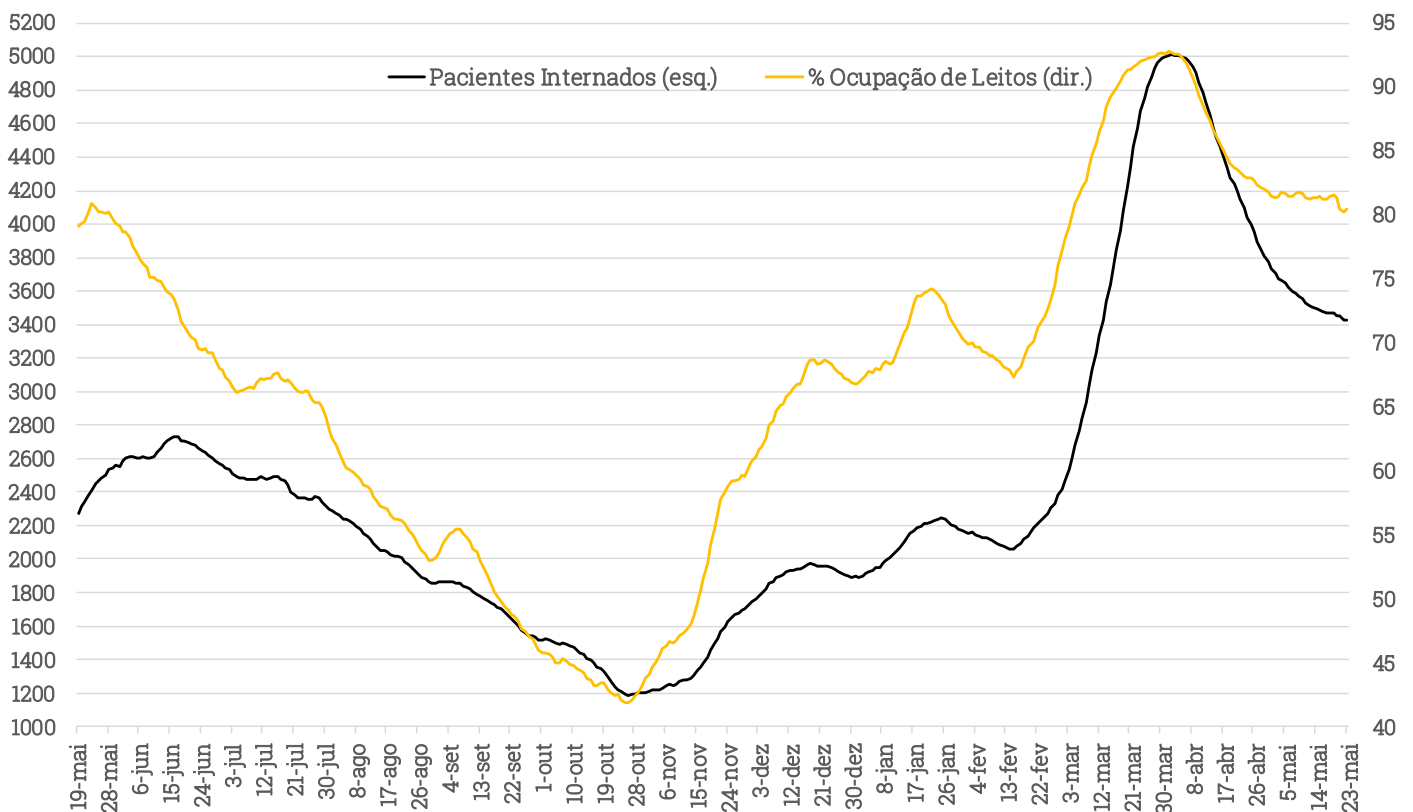
Internações em São Paulo

Internações em UTIs & %Ocupação de Leitos de Covid-19 (Estado de SP - mm7d)



Fonte: Secretaria de Saúde do Estado de São Paulo. Elaboração: XP Investimentos

Internações em UTIs & %Ocupação de Leitos de Covid-19 (SP Capital - mm7d)



Fonte: Secretaria de Saúde do Estado de São Paulo. Elaboração: XP Investimentos

Ocupação de Leitos

Ocupação de Leitos nos Estados				
UF	Ocupação	Última atualização	17/5 vs 10/5 (p.p.)	
PE	96.0%	16 de abr	2.0	
PR	95.3%	17 de mai	1.9	
SE	93.8%	17 de mai	5.4	
SC	93.4%	17 de mai	0.7	
MS	91.8%	17 de mai	-0.7	
PI	91.3%	17 de mai	1.8	
CE	89.5%	17 de mai	3.0	
TO	89.3%	17 de mai	15.4	
RN	84.9%	17 de mai	2.5	
BA	83.6%	17 de mai	4.1	
RO	83.5%	17 de mai	-4.6	
RJ	83.0%	17 de mai	-3.7	
MG	82.2%	17 de mai	1.0	
AL	80.9%	17 de mai	6.8	
MT	80.3%	17 de mai	3.0	
SP	78.9%	17 de mai	1.1	
RS	78.1%	17 de mai	0.3	
GO	78.0%	17 de mai	-3.6	
DF	75.8%	17 de mai	6.7	
ES	74.6%	17 de mai	-2.6	
MA	69.1%	17 de mai	2.1	
PB	67.5%	17 de mai	8.3	
PA	65.8%	17 de mai	-3.5	
AP	64.8%	17 de jun	9.7	
AM	54.0%	16 de mai	0.6	
AC	50.9%	17 de mai	-5.7	
RR	38.9%	17 de mai	6.5	

Fonte: Coronavirusbral. Elaboração: XP Investimentos

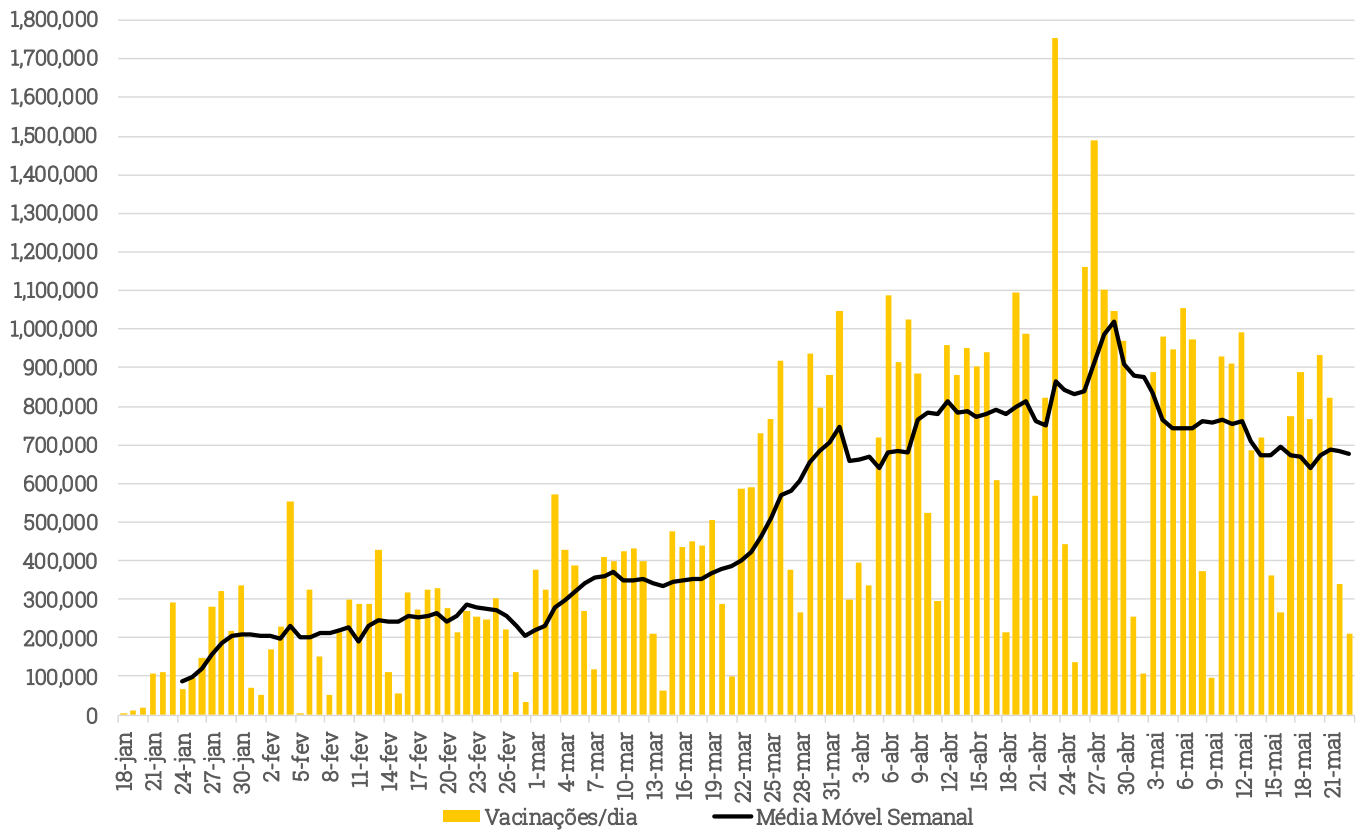
Vacinação no Brasil

Vacinação nos Estados Brasileiros					
UF	Doses Aplicadas (1ª Dose)	Doses Aplicadas (2ª Dose)	Total de Doses Aplicadas	% Pop. com 1ª Dose	% Pop. com 2ª Dose
MS	715,643	334,763	1,050,406	25.47%	11.92%
RS	2,879,827	1,309,972	4,189,799	25.21%	11.47%
SP	10,481,384	5,307,480	15,788,864	22.64%	11.47%
ES	889,835	366,983	1,256,818	21.90%	9.03%
BA	3,139,893	1,445,489	4,585,382	21.03%	9.68%
MG	4,450,039	2,156,548	6,606,587	20.90%	10.13%
SC	1,466,950	709,597	2,176,547	20.23%	9.78%
PB	807,417	408,093	1,215,510	19.99%	10.10%
PR	2,276,512	1,131,320	3,407,832	19.77%	9.82%
DF	590,609	302,862	893,471	19.33%	9.91%
AL	615,036	264,393	879,429	18.35%	7.89%
GO	1,298,521	617,071	1,915,592	18.25%	8.67%
RN	640,565	330,650	971,215	18.12%	9.36%
SE	414,339	185,353	599,692	17.87%	7.99%
RJ	3,028,460	1,419,646	4,448,106	17.44%	8.17%
PE	1,670,944	865,625	2,536,569	17.38%	9.00%
PI	569,439	271,846	841,285	17.35%	8.28%
AM	717,510	425,420	1,142,930	17.05%	10.11%
CE	1,549,463	942,322	2,491,785	16.87%	10.26%
MA	1,144,010	497,018	1,641,028	16.08%	6.99%
MT	555,557	269,328	824,885	15.76%	7.64%
PA	1,322,478	700,222	2,022,700	15.22%	8.06%
TO	241,046	123,809	364,855	15.16%	7.79%
AC	125,306	48,915	174,221	14.01%	5.47%
AP	118,408	52,654	171,062	13.74%	6.11%
RR	78,230	52,437	130,667	12.39%	8.31%
RO	219,999	121,620	341,619	12.25%	6.77%
Brasil	42,007,420	20,661,436	62,668,856	19.84%	9.76%

Fontes: Coronavirusbral. Elaboração: XP Investimentos

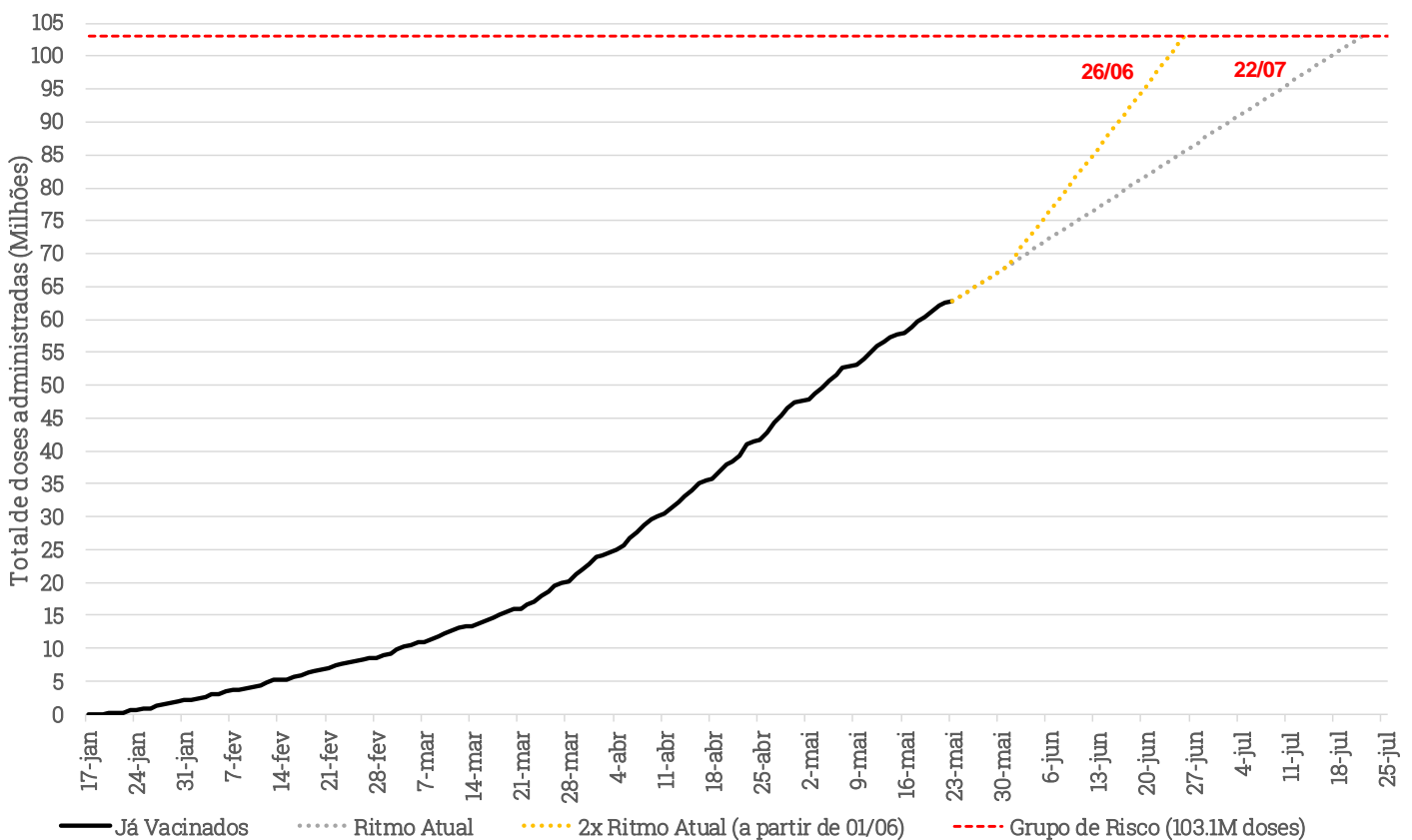
Vacinação no Brasil

Vacinação Diária: Brasil (Coronavirusbral)



Fontes: Coronavirusbral. Elaboração: XP Investimentos

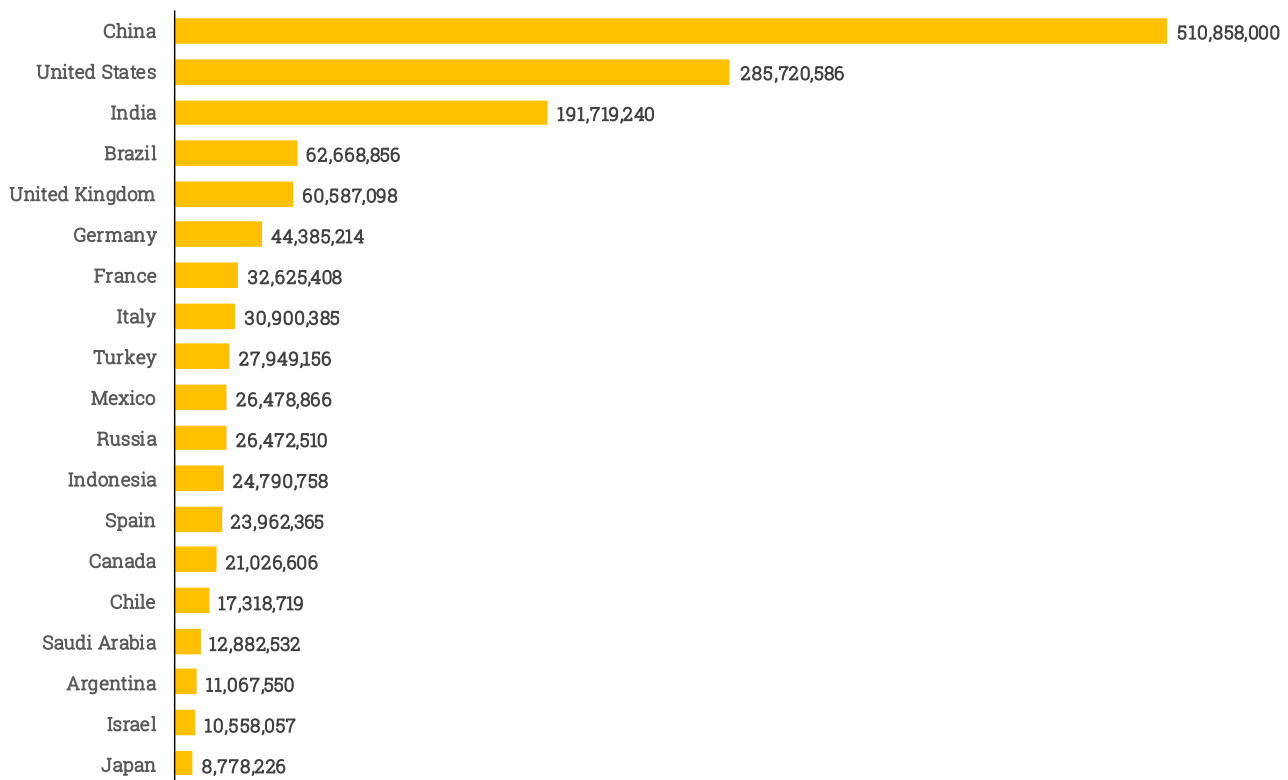
Ritmo de Vacinação no Brasil (Coronavirusbral)



Fonte: Coronavirusbral. Elaboração: XP Investimentos

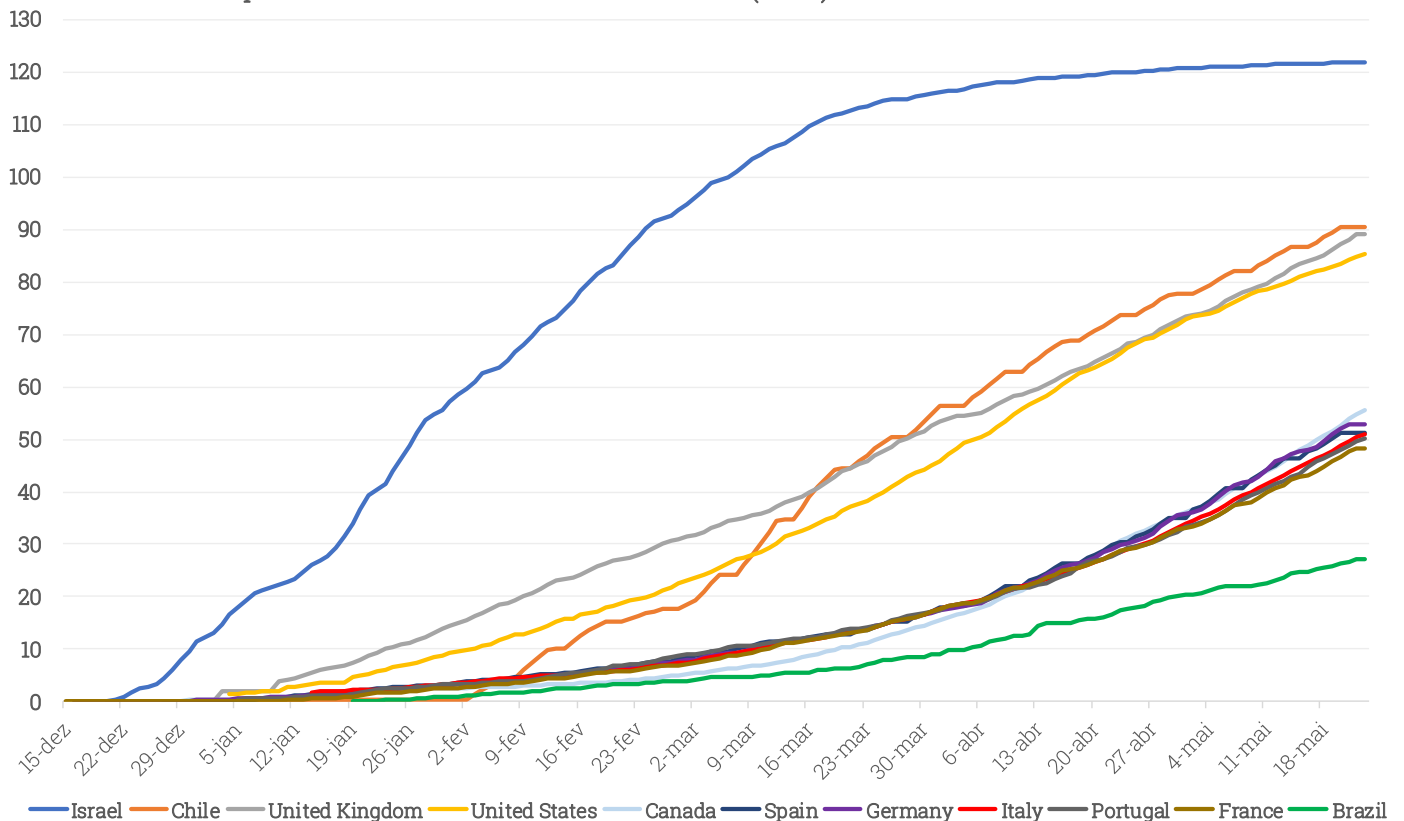
Vacinação no Mundo

Total de Doses Aplicadas - Países Seleccionados (OWD e Coronavirusbral)



Fonte: Our World in Data e Coronavirusbral. Elaboração: XP Investimentos

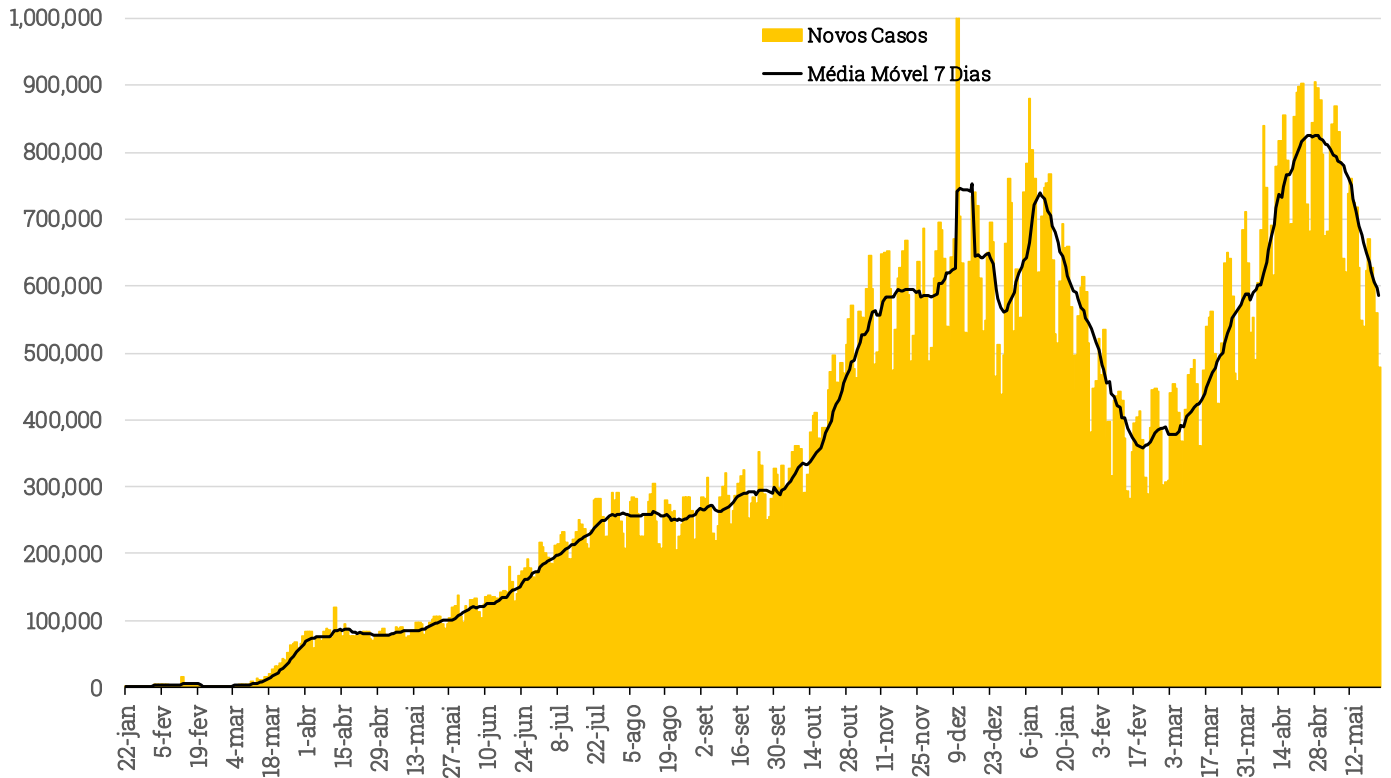
Doses de Vacina por 100 Habitantes- Países Seleccionados (OWD)



Fonte: Our World in Data. Elaboração: XP Investimentos

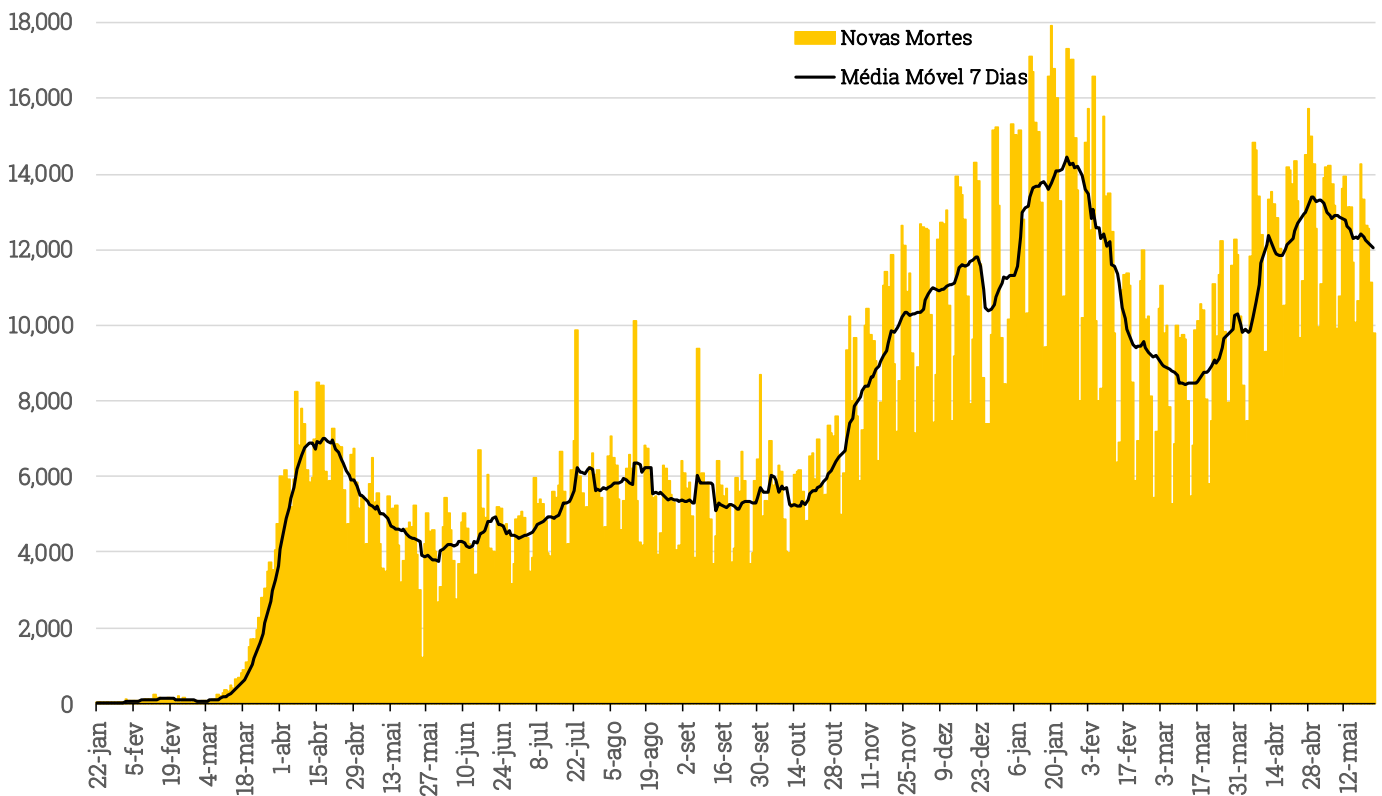
Mundo

Casos Diários de Coronavírus- Mundo (Johns Hopkins)



Fonte: JHU. Elaboração: XP Investimentos.

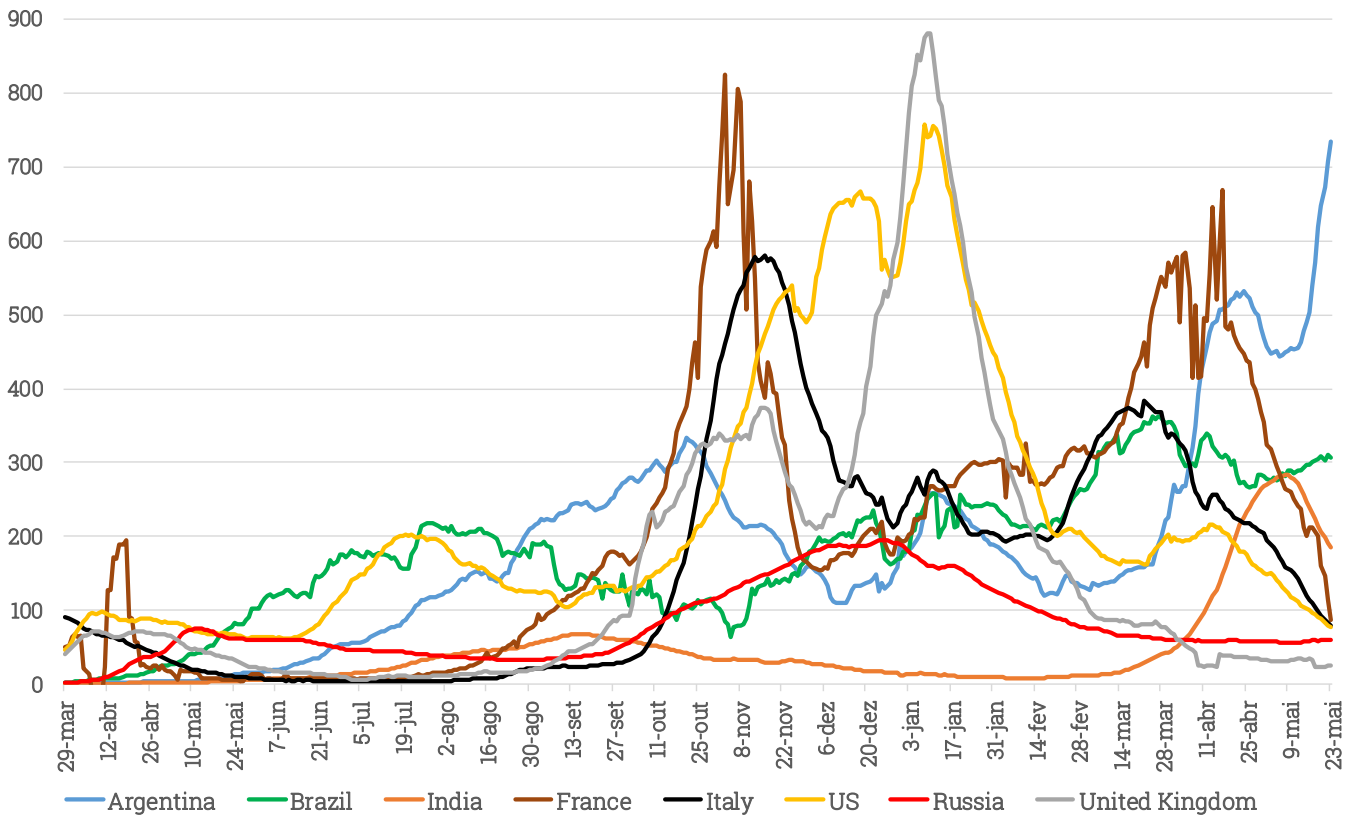
Mortes Diárias por Coronavírus- Mundo (Johns Hopkins)



Fonte: JHU. Elaboração: XP Investimentos.

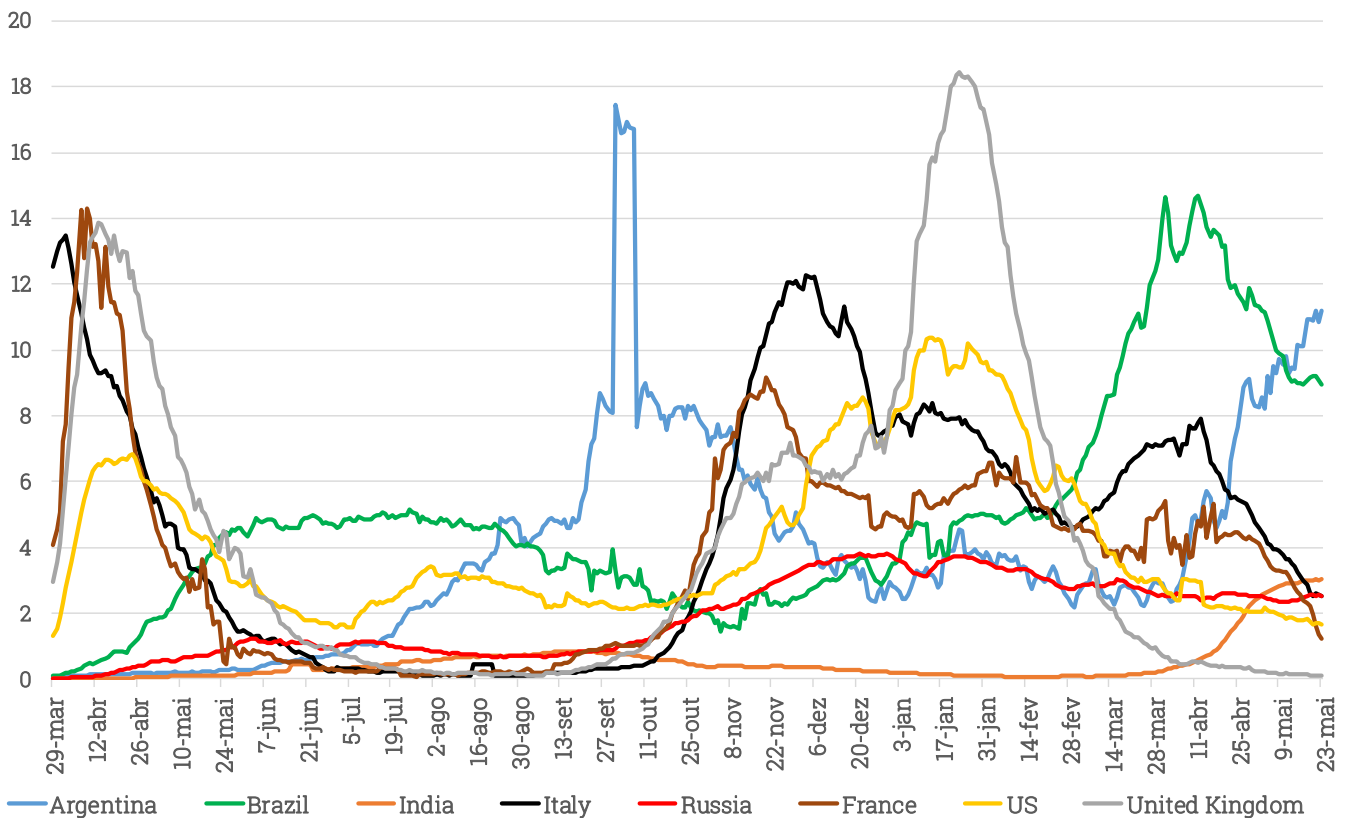
Principais Países

Novos Casos por Milhão de Habitantes (Média Móvel 7 Dias) - Principais Países (Johns Hopkins)



Fonte: JHU e ONU. Elaboração: XP Investimentos.

Novas Mortes por Milhão de Habitantes (Média Móvel 7 Dias)- Principais Países (JHU)



Fonte: JHU e ONU. Elaboração: XP Investimentos

XP MACRO STRATEGY & POLITICAL ANALYSIS

Richard Back
Head Political Analyst

Erich Decat
Political Analyst

Victor Scalet
Political Analyst & Macro Strategist

Debora Santos
Political Analyst

Paulo Gama
Political Analyst

Alexandre Maluf
Political Analyst

Junia Gama
Political Analyst

Sol Azcune
Political Analyst



@orichardback



@opaulogama



XP Frequência Política

Disclaimer

This material was prepared by XP Investimentos CCTVM S.A. (“XP Investimentos” ou “XP”) and should not be considered as a research material for the purpose of CVM Instruction 483/2010. All opinions, projections and estimates constitute the judgment of the author as of the date of transmission and these, plus any other information contained herein, are subject to change without notice. Nothing in this report constitutes a representation that any investment strategy or recommendation contained herein is suitable or appropriate to a recipient’s individual circumstances or otherwise constitutes a personal recommendation. This report is published solely for information purposes, it does not constitute an advertisement and is not to be construed as a solicitation or an offer to buy or sell any securities or related financial instruments. This material (including any attachments) is confidential, may contain proprietary or privileged information and is intended for the named recipient(s) only. XP Investimentos, affiliates, parentes, shareholders, director and officers does not provide any support, financially or otherwise to any political parties, political campaigns, candidates, or public officials.