



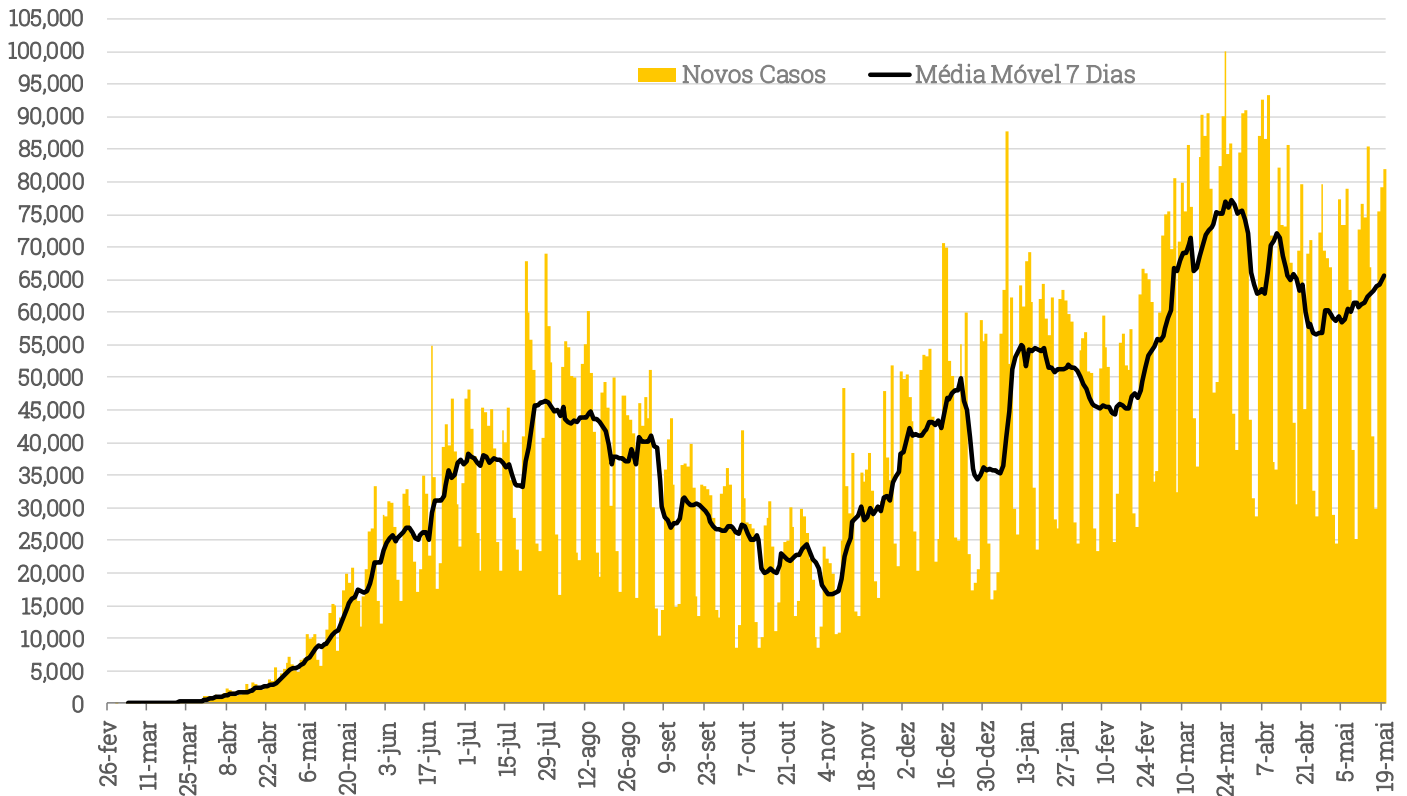
Coronavírus: Update Diário

21 de Maio de 2021

 investimentos

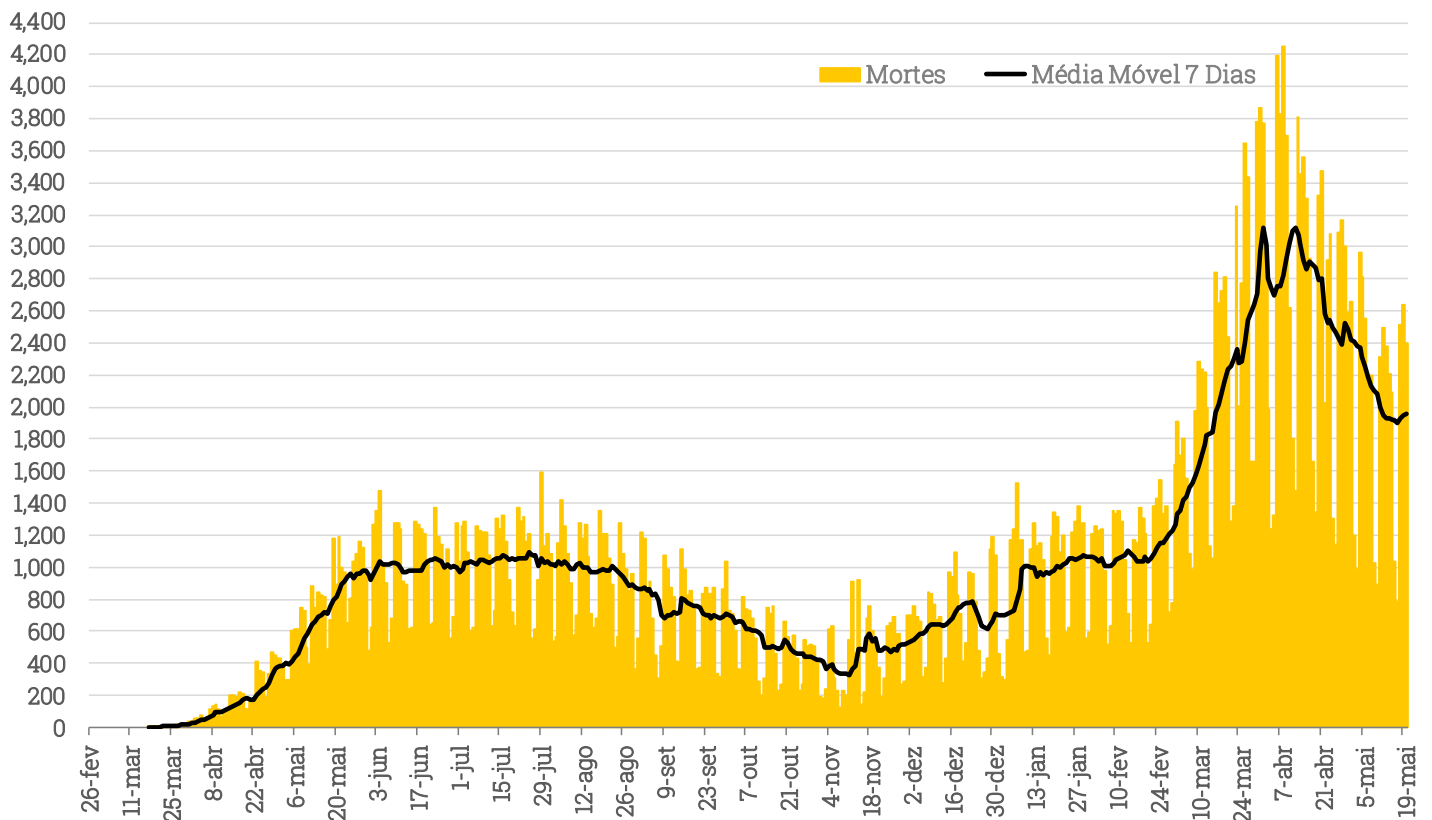
Brasil

Casos Diários de Coronavírus - Brasil (Ministério da Saúde)



Fonte: Ministério da Saúde. Elaboração: XP Investimentos.

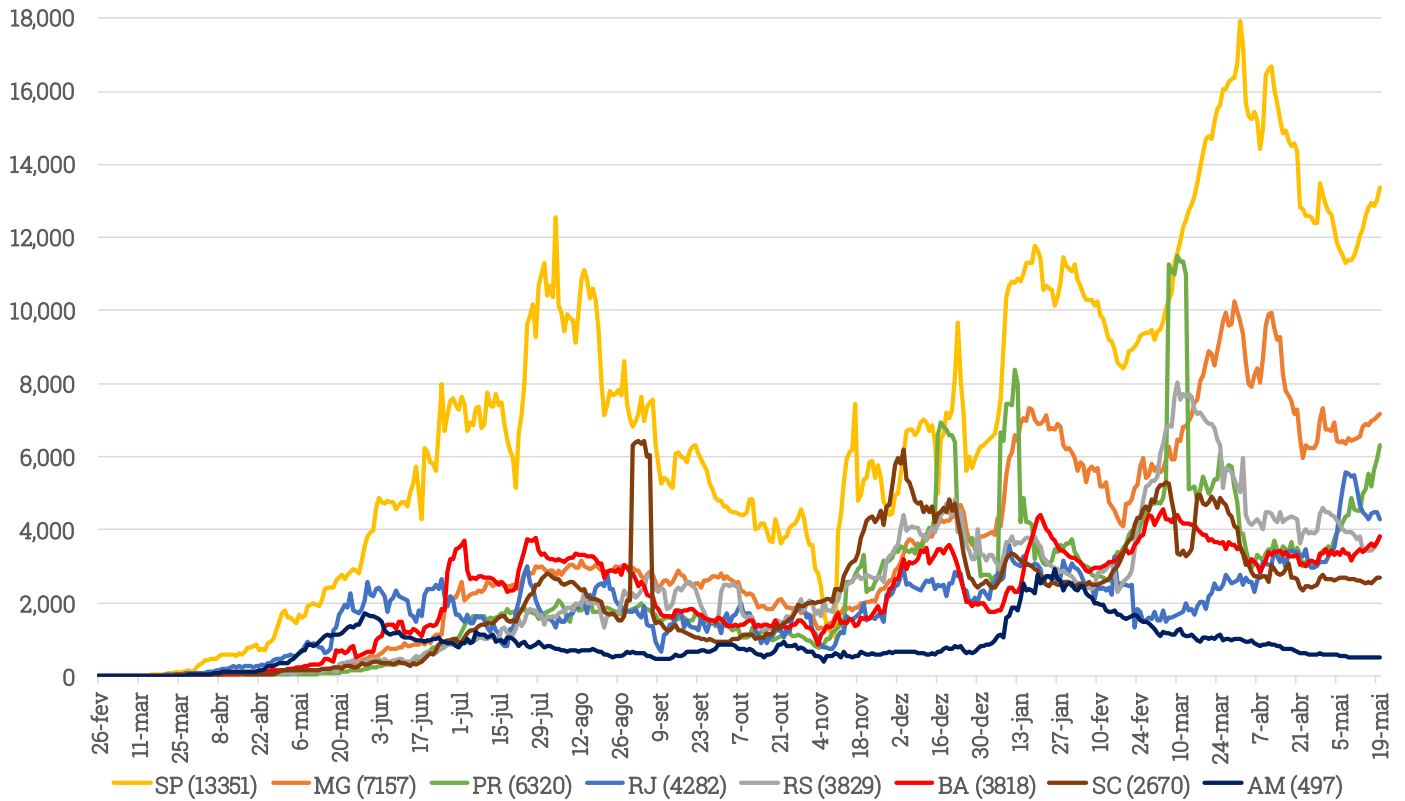
Mortes Diárias por Coronavírus - Brasil (Ministério da Saúde)



Fonte: Ministério da Saúde. Elaboração: XP Investimentos.

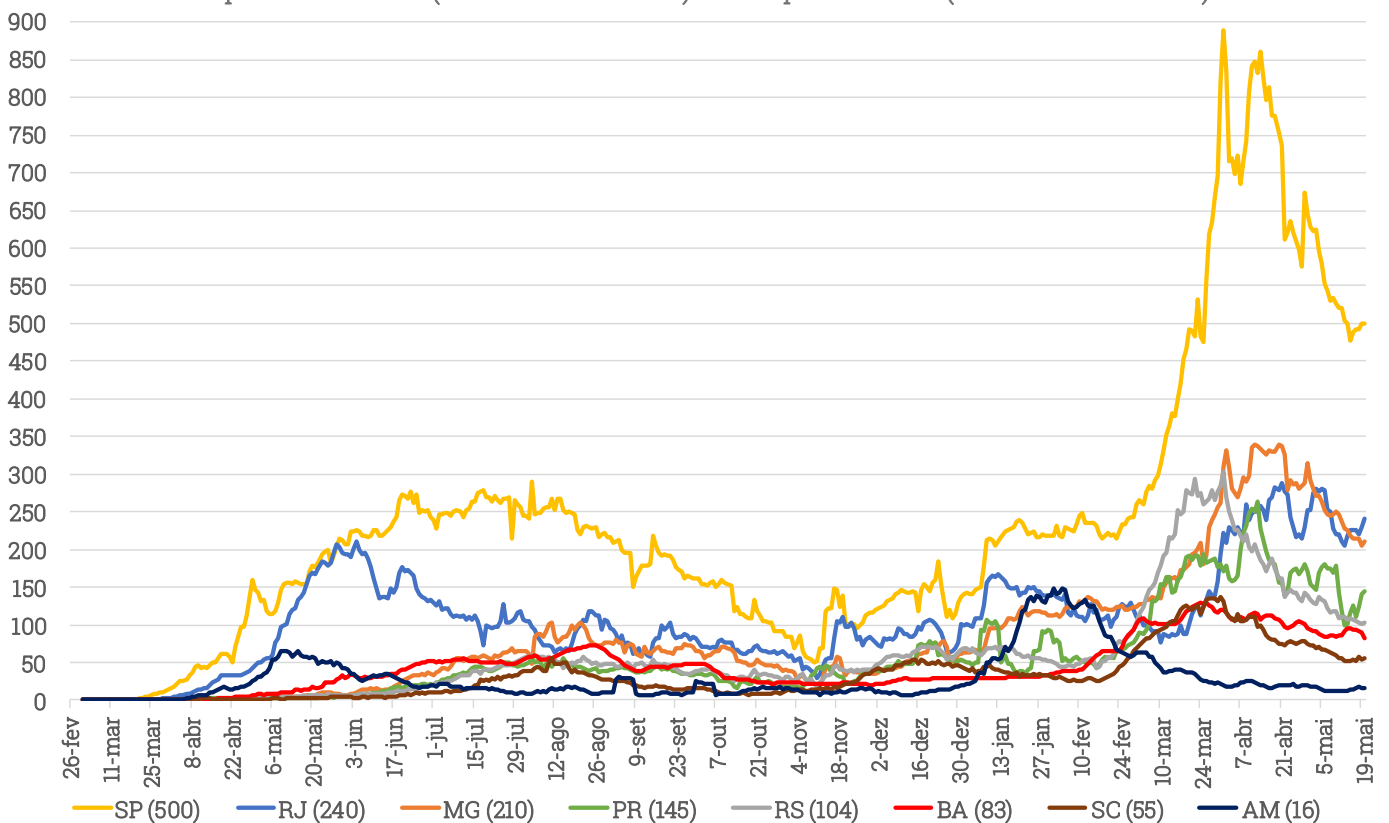
Principais Estados

Evolução de Casos de Coronavírus (Média Móvel 7 Dias)- Principais Estados (Ministério da Saúde)



Fonte: Ministério da Saúde. Elaboração: XP Investimentos.

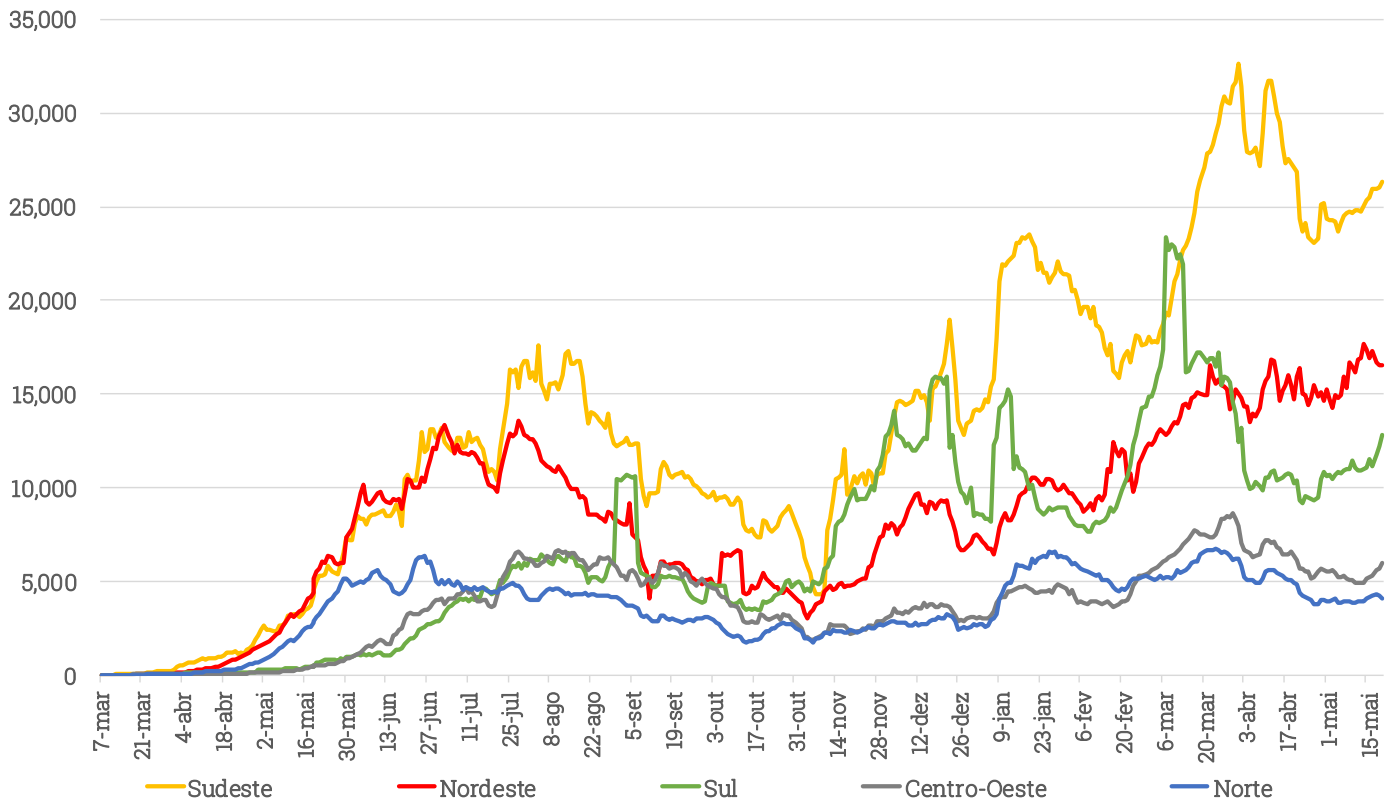
Mortes Diárias por Coronavírus (Média Móvel 7 Dias)- Principais Estados (Ministério da Saúde)



Fonte: Ministério da Saúde. Elaboração: XP Investimentos.

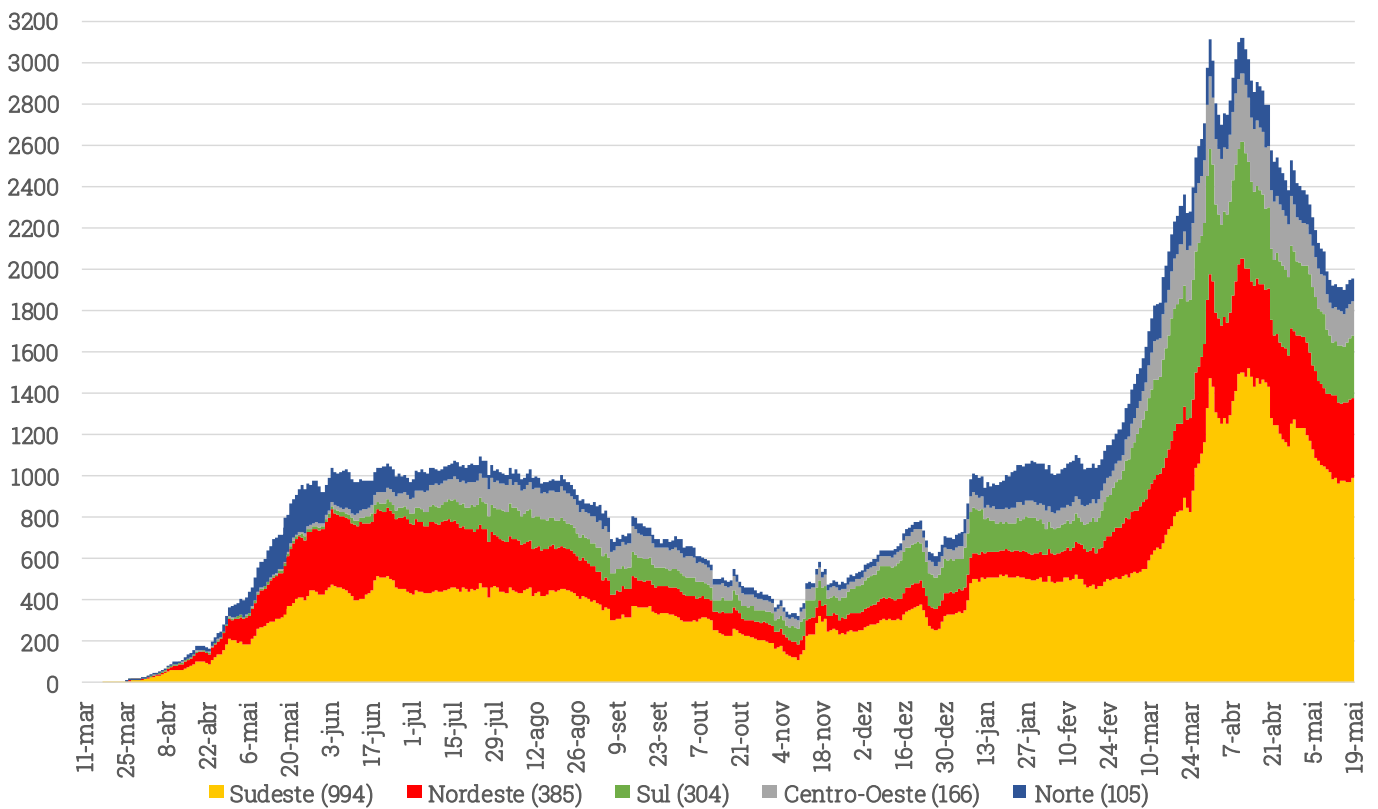
Regiões Brasileiras

Casos Diários de Coronavírus (Média Móvel 7 Dias) - Regiões Brasileiras (Min. da Saúde)



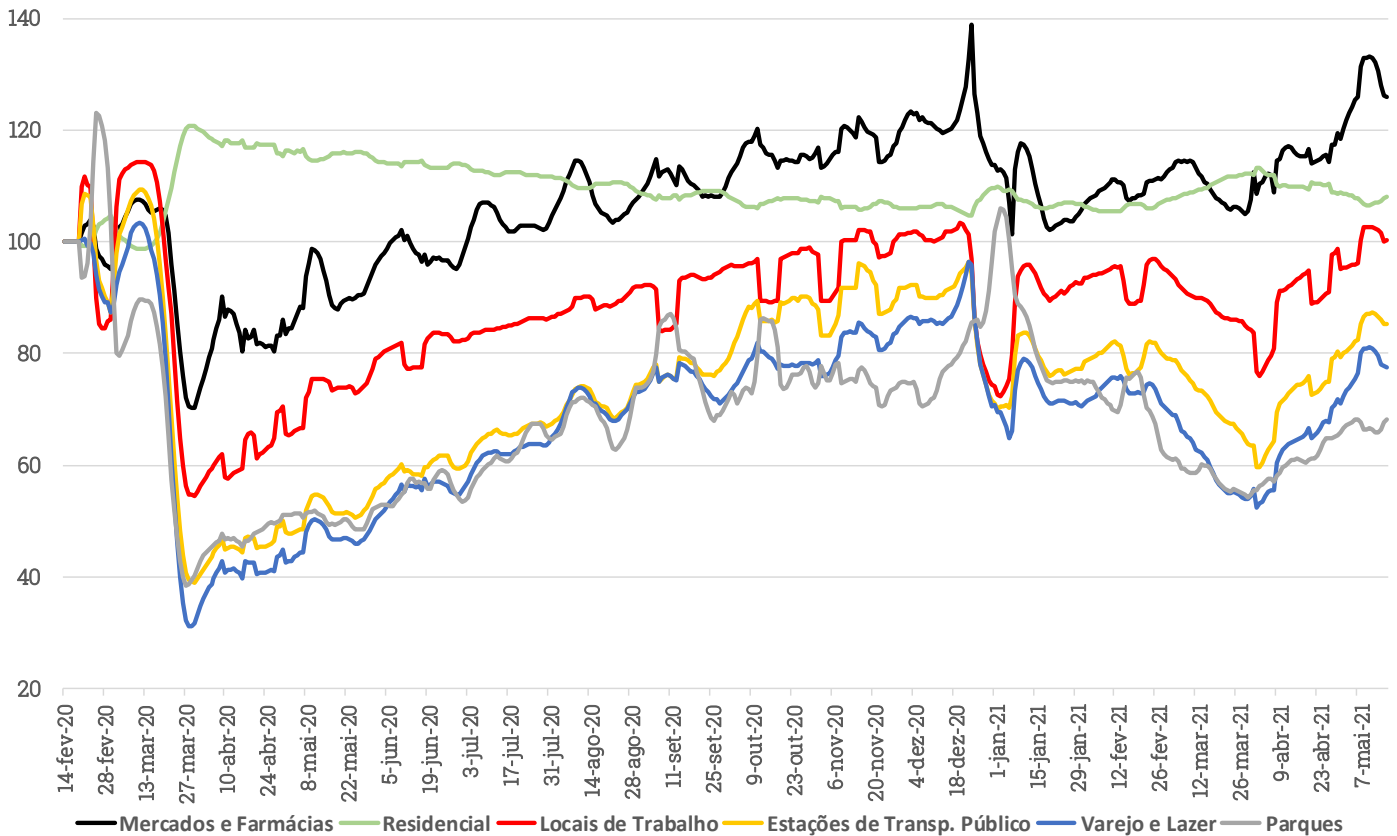
Fonte: Ministério da Saúde. Elaboração: XP Investimentos.

Mortes Diárias (Média Móvel 7 Dias) - Regiões Brasileiras (Min. da Saúde)



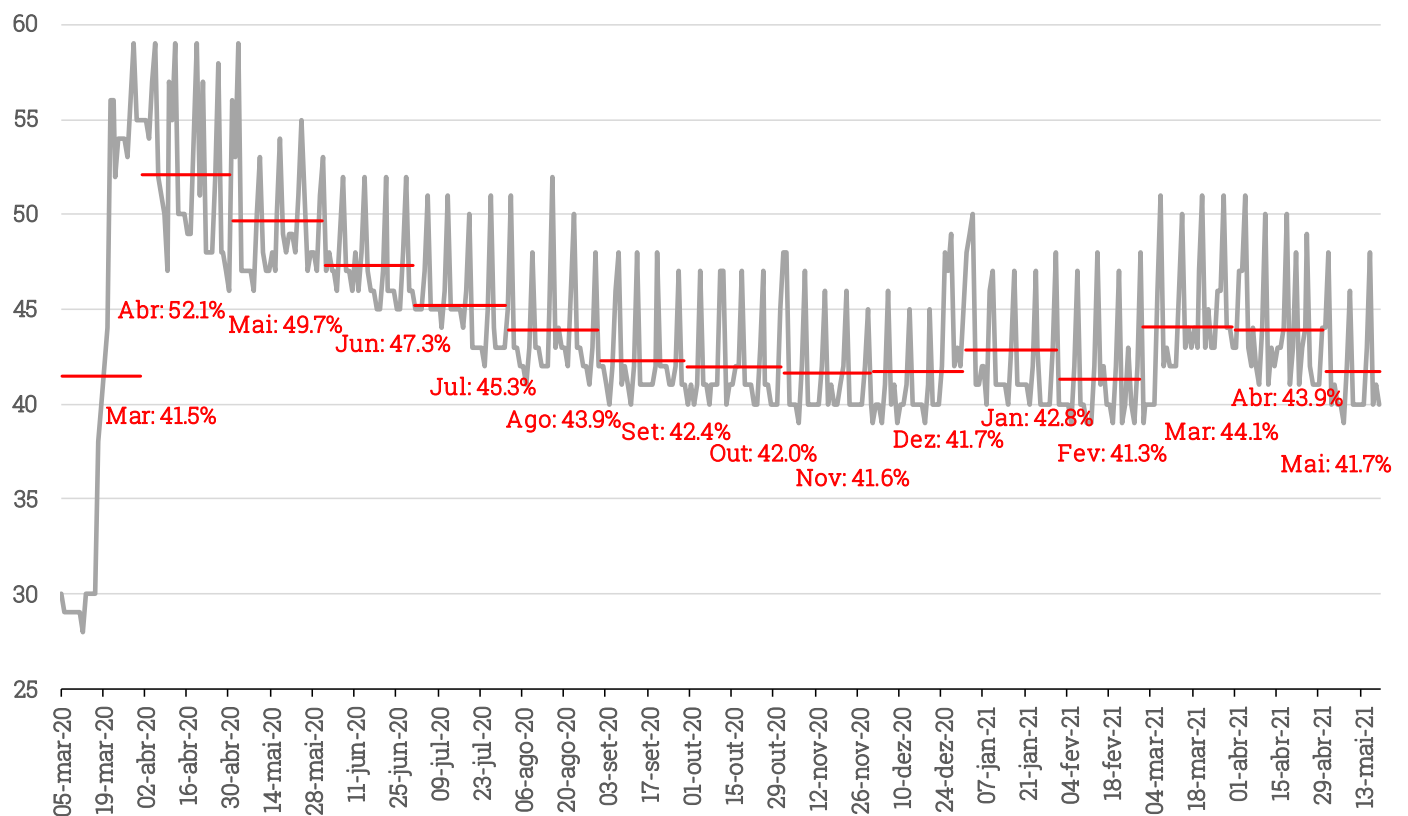
Isolamento Social

Google Mobilidade (mm7d. Pré-pandemia = 100)



Fonte: Google. Elaboração: XP Investimentos

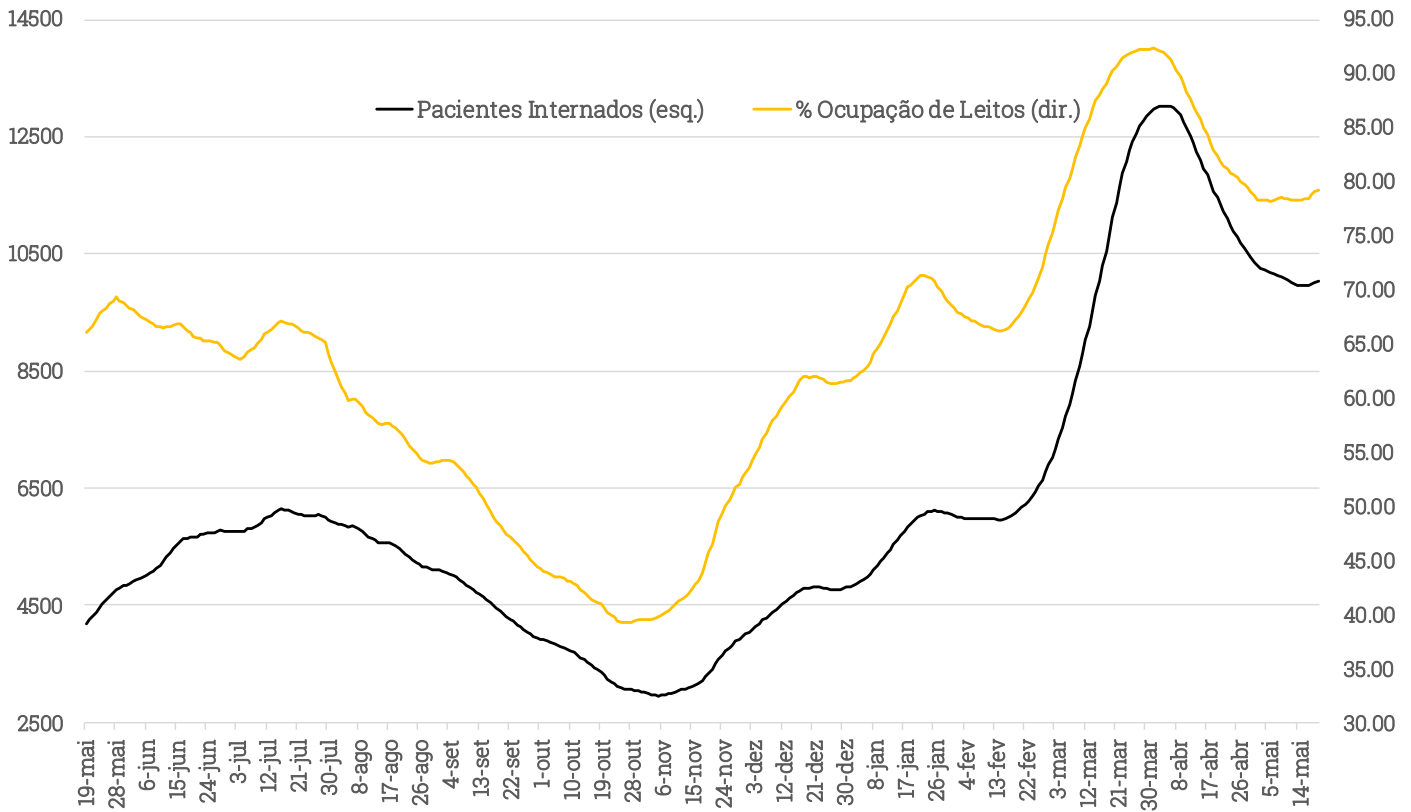
Estado de São Paulo: Isolamento Social (%)



Fonte: Secretaria da Saúde do Estado de São Paulo. Elaboração: XP Investimentos

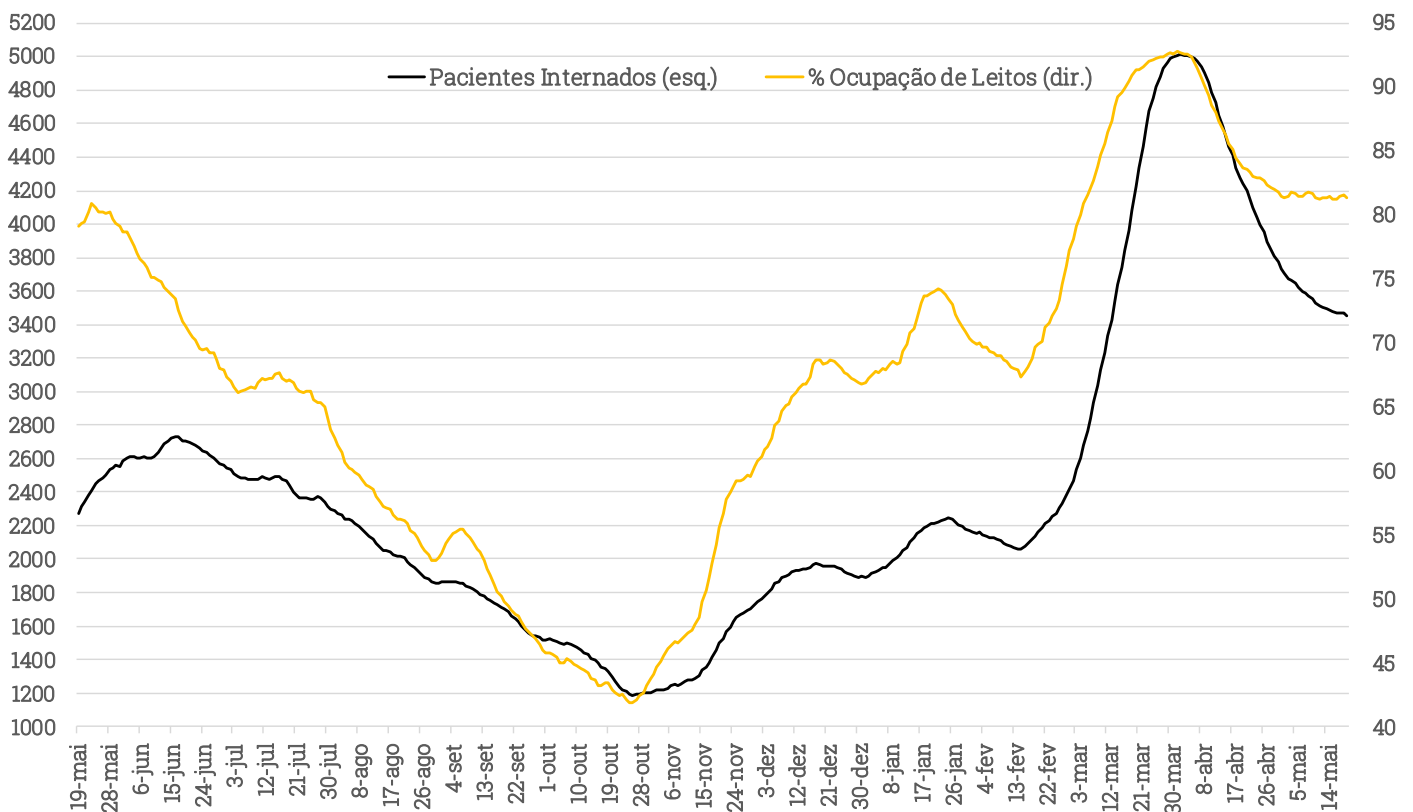
Internações em São Paulo

Internações em UTIs & %Ocupação de Leitos de Covid-19 (Estado de SP - mm7d)



Fonte: Secretaria de Saúde do Estado de São Paulo. Elaboração: XP Investimentos

Internações em UTIs & %Ocupação de Leitos de Covid-19 (SP Capital - mm7d)



Fonte: Secretaria de Saúde do Estado de São Paulo. Elaboração: XP Investimentos

Ocupação de Leitos

Ocupação de Leitos nos Estados				
UF	Ocupação	Última atualização	17/5 vs 10/5 (p.p.)	
PE	96.0%	16 de abr	2.0	
PR	95.3%	17 de mai	1.9	
SE	93.8%	17 de mai	5.4	
SC	93.4%	17 de mai	0.7	
MS	91.8%	17 de mai	-0.7	
PI	91.3%	17 de mai	1.8	
CE	89.5%	17 de mai	3.0	
TO	89.3%	17 de mai	15.4	
RN	84.9%	17 de mai	2.5	
BA	83.6%	17 de mai	4.1	
RO	83.5%	17 de mai	-4.6	
RJ	83.0%	17 de mai	-3.7	
MG	82.2%	17 de mai	1.0	
AL	80.9%	17 de mai	6.8	
MT	80.3%	17 de mai	3.0	
SP	78.9%	17 de mai	1.1	
RS	78.1%	17 de mai	0.3	
GO	78.0%	17 de mai	-3.6	
DF	75.8%	17 de mai	6.7	
ES	74.6%	17 de mai	-2.6	
MA	69.1%	17 de mai	2.1	
PB	67.5%	17 de mai	8.3	
PA	65.8%	17 de mai	-3.5	
AP	64.8%	17 de jun	9.7	
AM	54.0%	16 de mai	0.6	
AC	50.9%	17 de mai	-5.7	
RR	38.9%	17 de mai	6.5	

Fonte: Coronavirusbral. Elaboração: XP Investimentos

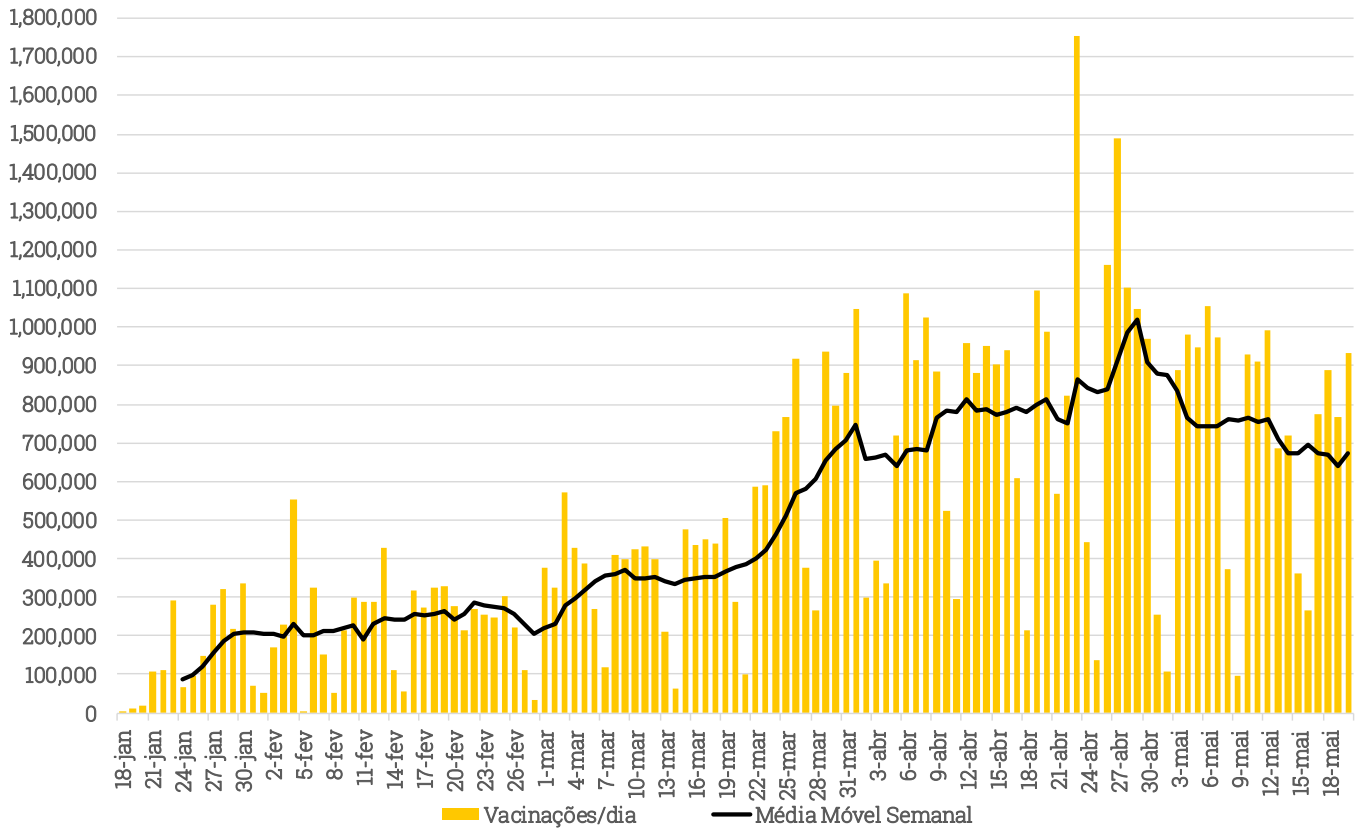
Vacinação no Brasil

Vacinação nos Estados Brasileiros						
UF	Doses Aplicadas (1ª Dose)	Doses Aplicadas (2ª Dose)	Total de Doses Aplicadas	% Pop. com 1ª Dose	% Pop. com 2ª Dose	
RS	2,849,679	1,251,163	4,100,842	24.95%	10.95%	
MS	698,164	326,075	1,024,239	24.85%	11.61%	
SP	10,176,406	5,210,567	15,386,973	21.98%	11.26%	
ES	861,536	325,366	1,186,902	21.20%	8.01%	
BA	3,082,299	1,424,431	4,506,730	20.64%	9.54%	
MG	4,389,288	2,133,446	6,522,734	20.61%	10.02%	
PB	795,175	393,055	1,188,230	19.69%	9.73%	
SC	1,408,893	698,643	2,107,536	19.43%	9.63%	
PR	2,235,397	1,123,589	3,358,986	19.41%	9.76%	
DF	580,659	299,165	879,824	19.01%	9.79%	
RN	628,512	321,277	949,789	17.78%	9.09%	
AL	592,026	258,393	850,419	17.66%	7.71%	
GO	1,238,021	598,373	1,836,394	17.40%	8.41%	
RJ	3,012,290	1,407,449	4,419,739	17.35%	8.10%	
SE	401,390	184,225	585,615	17.31%	7.94%	
PI	554,939	266,271	821,210	16.91%	8.11%	
PE	1,622,982	836,497	2,459,479	16.88%	8.70%	
CE	1,541,380	928,627	2,470,007	16.78%	10.11%	
AM	690,633	405,464	1,096,097	16.41%	9.64%	
MA	1,116,797	486,697	1,603,494	15.70%	6.84%	
MT	542,890	260,828	803,718	15.40%	7.40%	
PA	1,307,755	675,869	1,983,624	15.05%	7.78%	
TO	231,228	121,540	352,768	14.54%	7.64%	
AP	114,874	50,500	165,374	13.33%	5.86%	
AC	118,175	47,433	165,608	13.21%	5.30%	
RO	220,780	120,505	341,285	12.29%	6.71%	
RR	77,554	52,250	129,804	12.29%	8.28%	
Brasil	41,089,722	20,207,698	61,297,420	19.40%	9.54%	

Fontes: Coronavirusbral. Elaboração: XP Investimentos

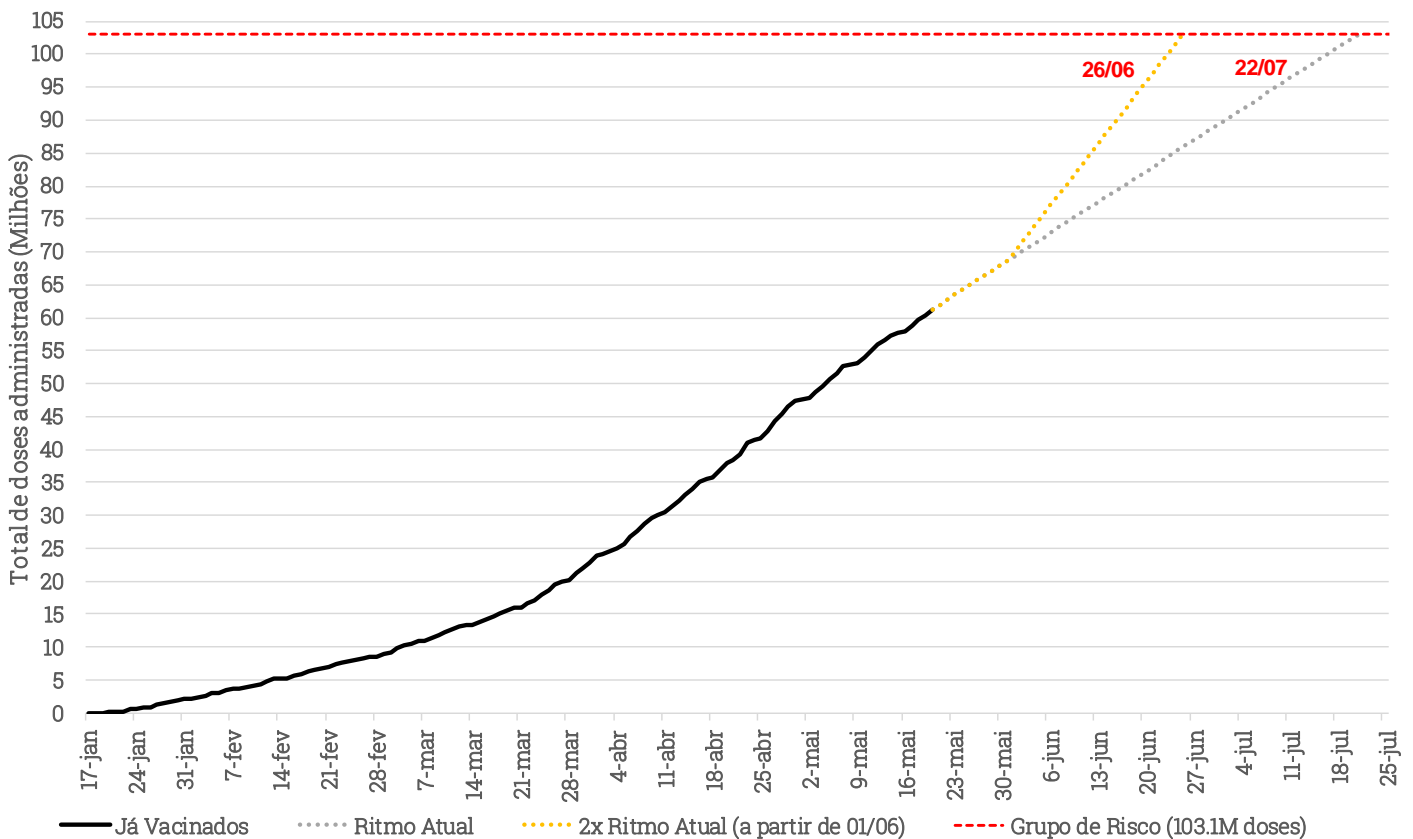
Vacinação no Brasil

Vacinação Diária: Brasil (Coronavirusbral)



Fontes: Coronavirusbral. Elaboração: XP Investimentos

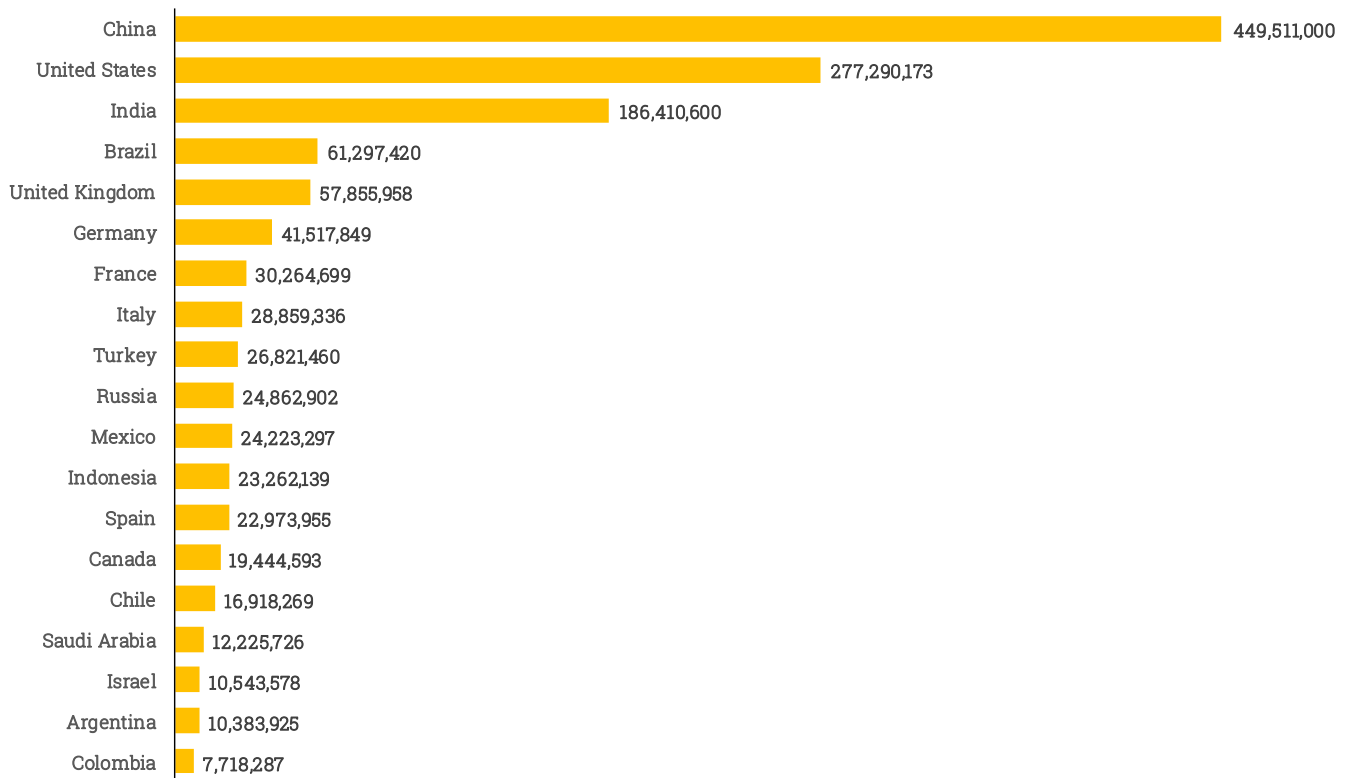
Ritmo de Vacinação no Brasil (Coronavirusbral)



Fonte: Coronavirusbral. Elaboração: XP Investimentos

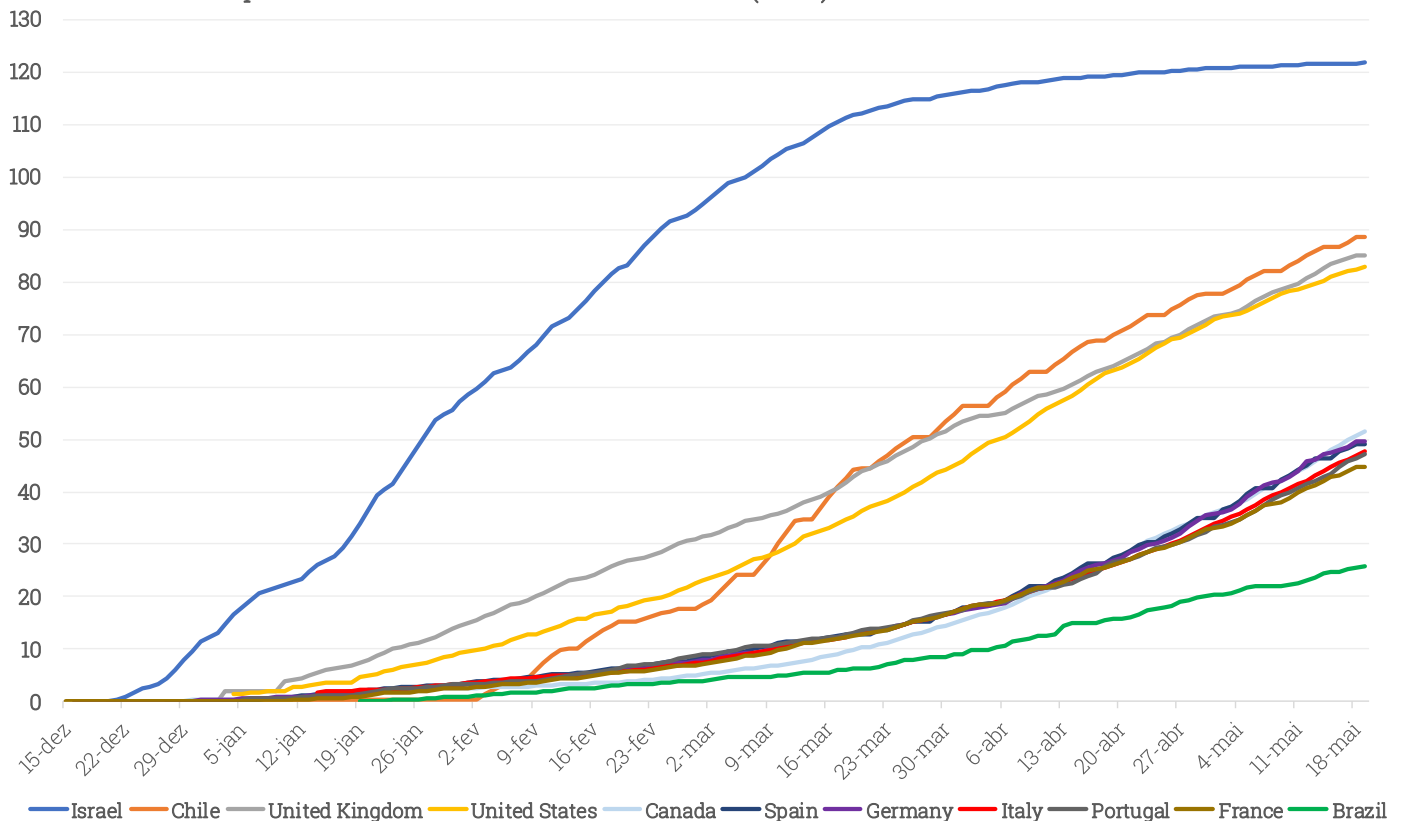
Vacinação no Mundo

Total de Doses Aplicadas - Países Seleccionados (OWD e Coronavirusbral)



Fonte: Our World in Data e Coronavirusbral. Elaboração: XP Investimentos

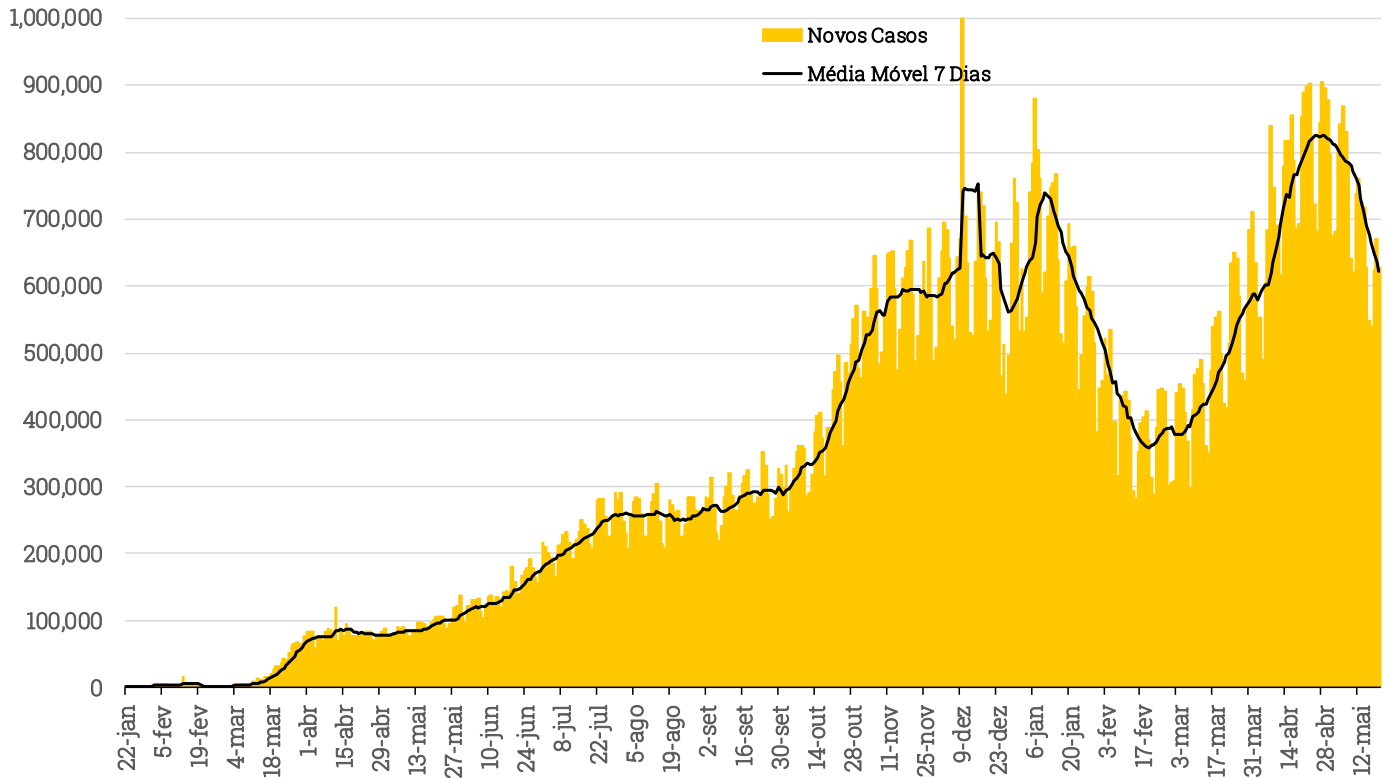
Doses de Vacina por 100 Habitantes- Países Seleccionados (OWD)



Fonte: Our World in Data. Elaboração: XP Investimentos

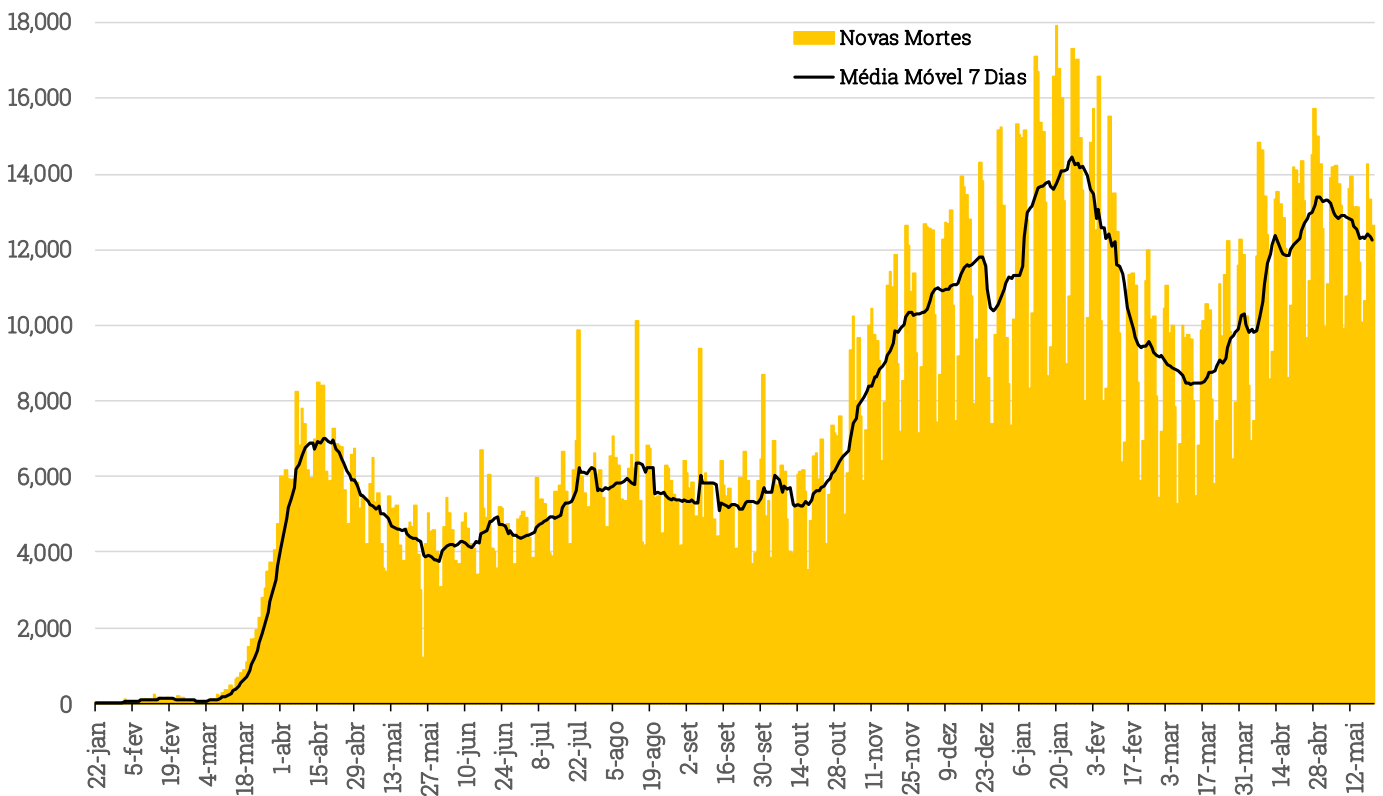
Mundo

Casos Diários de Coronavírus- Mundo (Johns Hopkins)



Fonte: JHU. Elaboração: XP Investimentos.

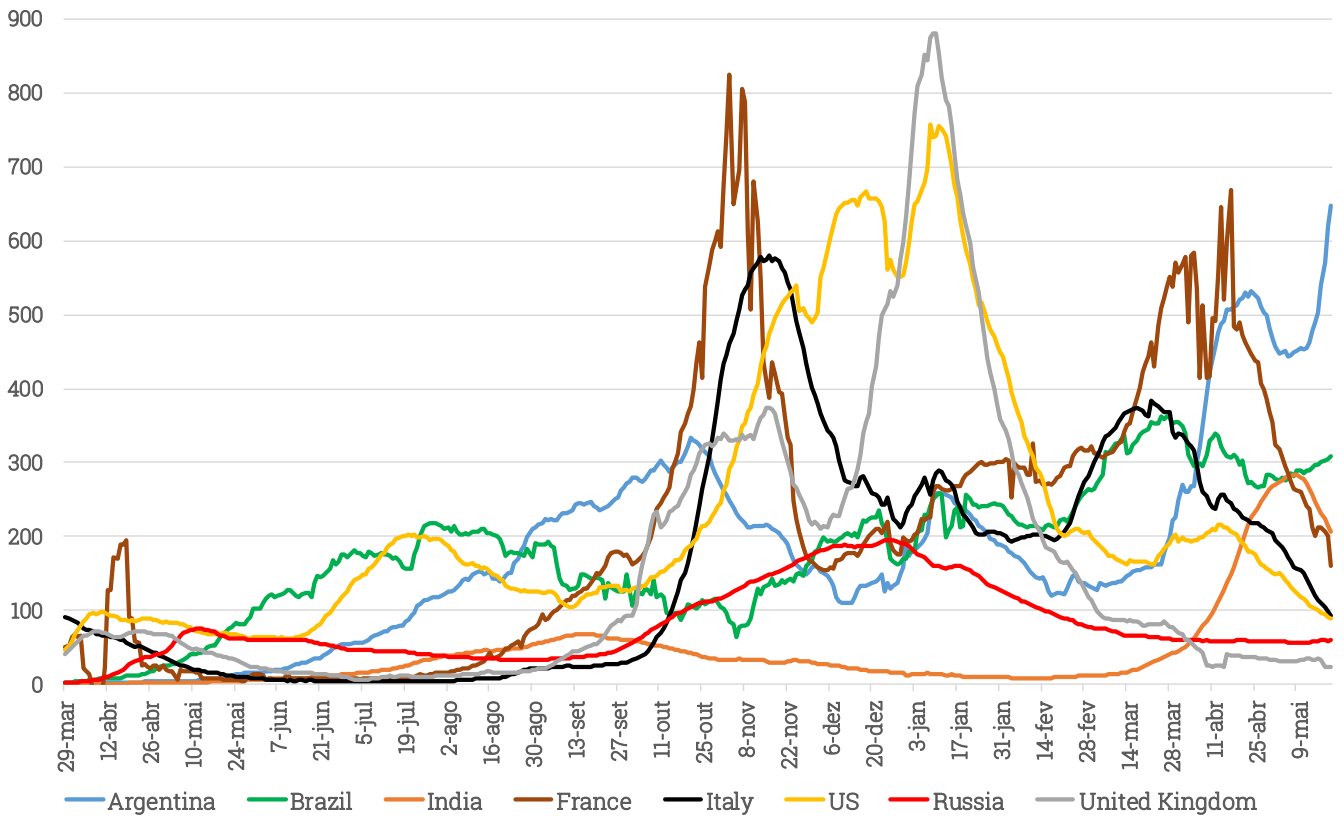
Mortes Diárias por Coronavírus- Mundo (Johns Hopkins)



Fonte: JHU. Elaboração: XP Investimentos.

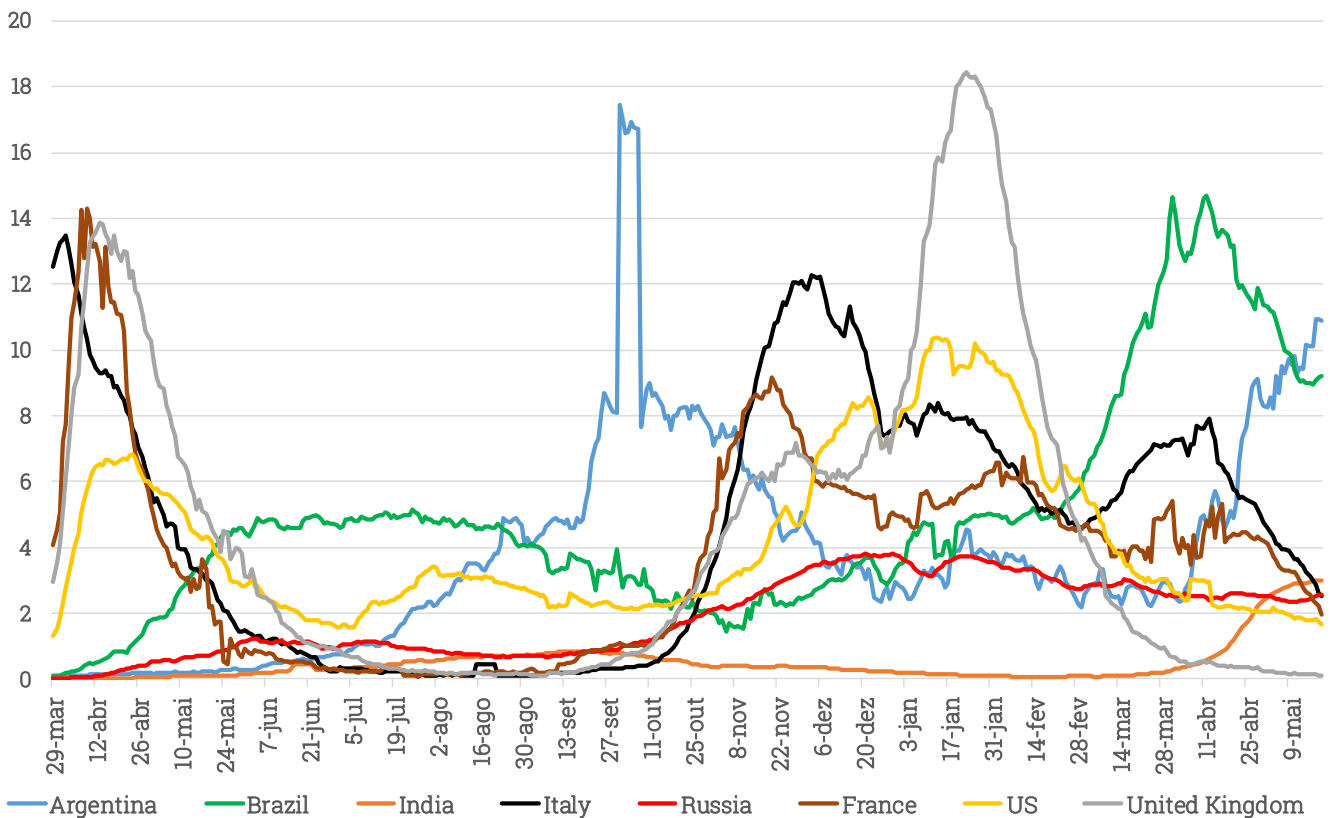
Principais Países

Novos Casos por Milhão de Habitantes (Média Móvel 7 Dias) - Principais Países (Johns Hopkins)



Fonte: JHU e ONU. Elaboração: XP Investimentos.

Novas Mortes por Milhão de Habitantes (Média Móvel 7 Dias)- Principais Países (JHU)



Fonte: JHU e ONU. Elaboração: XP Investimentos

XP MACRO STRATEGY & POLITICAL ANALYSIS

Richard Back
Head Political Analyst

Erich Decat
Political Analyst

Victor Scalet
Political Analyst & Macro Strategist

Debora Santos
Political Analyst

Paulo Gama
Political Analyst

Alexandre Maluf
Political Analyst

Junia Gama
Political Analyst

Sol Azcune
Political Analyst



@orichardback



@opaulogama



XP Frequência Política

Disclaimer

This material was prepared by XP Investimentos CCTVM S.A. (“XP Investimentos” ou “XP”) and should not be considered as a research material for the purpose of CVM Instruction 483/2010. All opinions, projections and estimates constitute the judgment of the author as of the date of transmission and these, plus any other information contained herein, are subject to change without notice. Nothing in this report constitutes a representation that any investment strategy or recommendation contained herein is suitable or appropriate to a recipient’s individual circumstances or otherwise constitutes a personal recommendation. This report is published solely for information purposes, it does not constitute an advertisement and is not to be construed as a solicitation or an offer to buy or sell any securities or related financial instruments. This material (including any attachments) is confidential, may contain proprietary or privileged information and is intended for the named recipient(s) only. XP Investimentos, affiliates, parentes, shareholders, director and officers does not provide any support, financially or otherwise to any political parties, political campaigns, candidates, or public officials.