



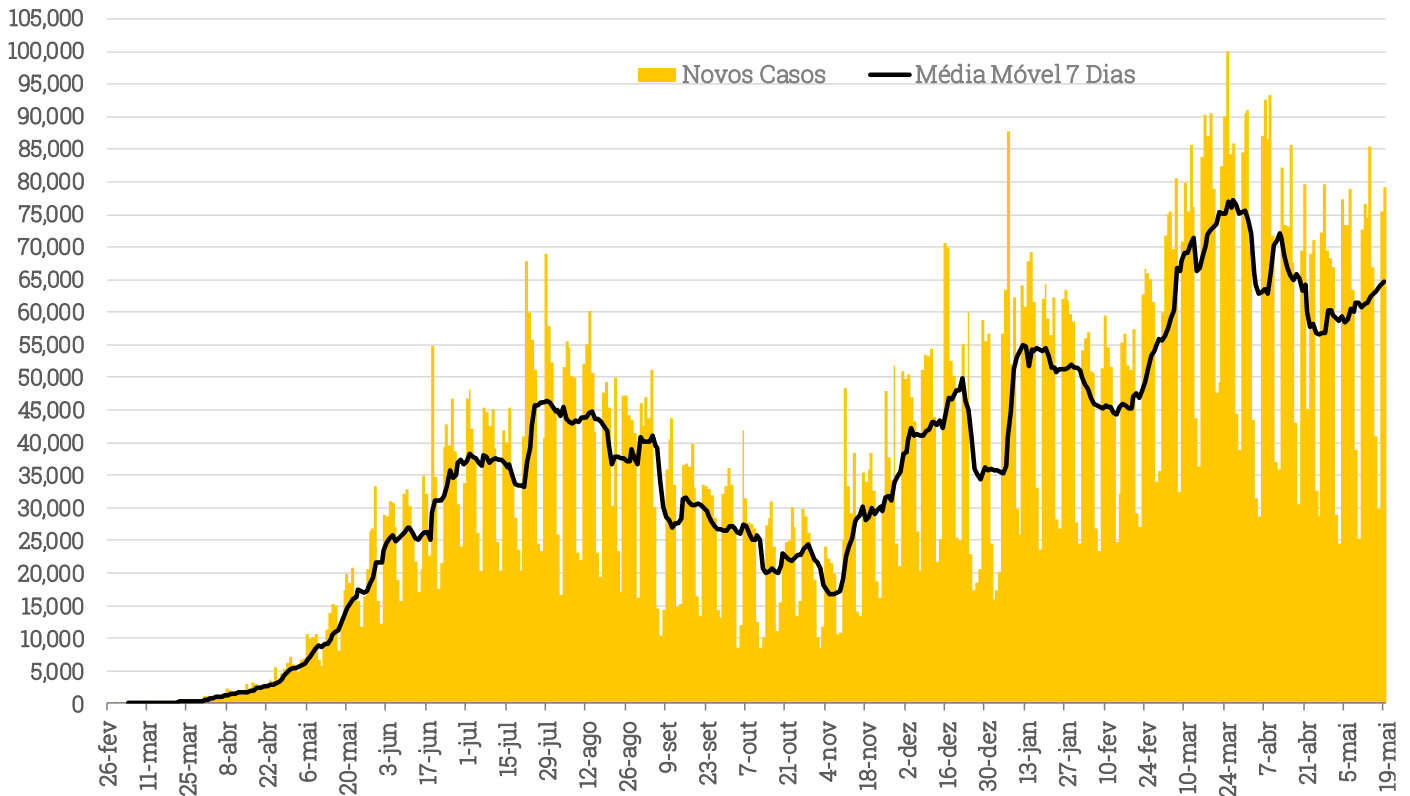
Coronavírus: Update Diário

20 de Maio de 2021

 investimentos

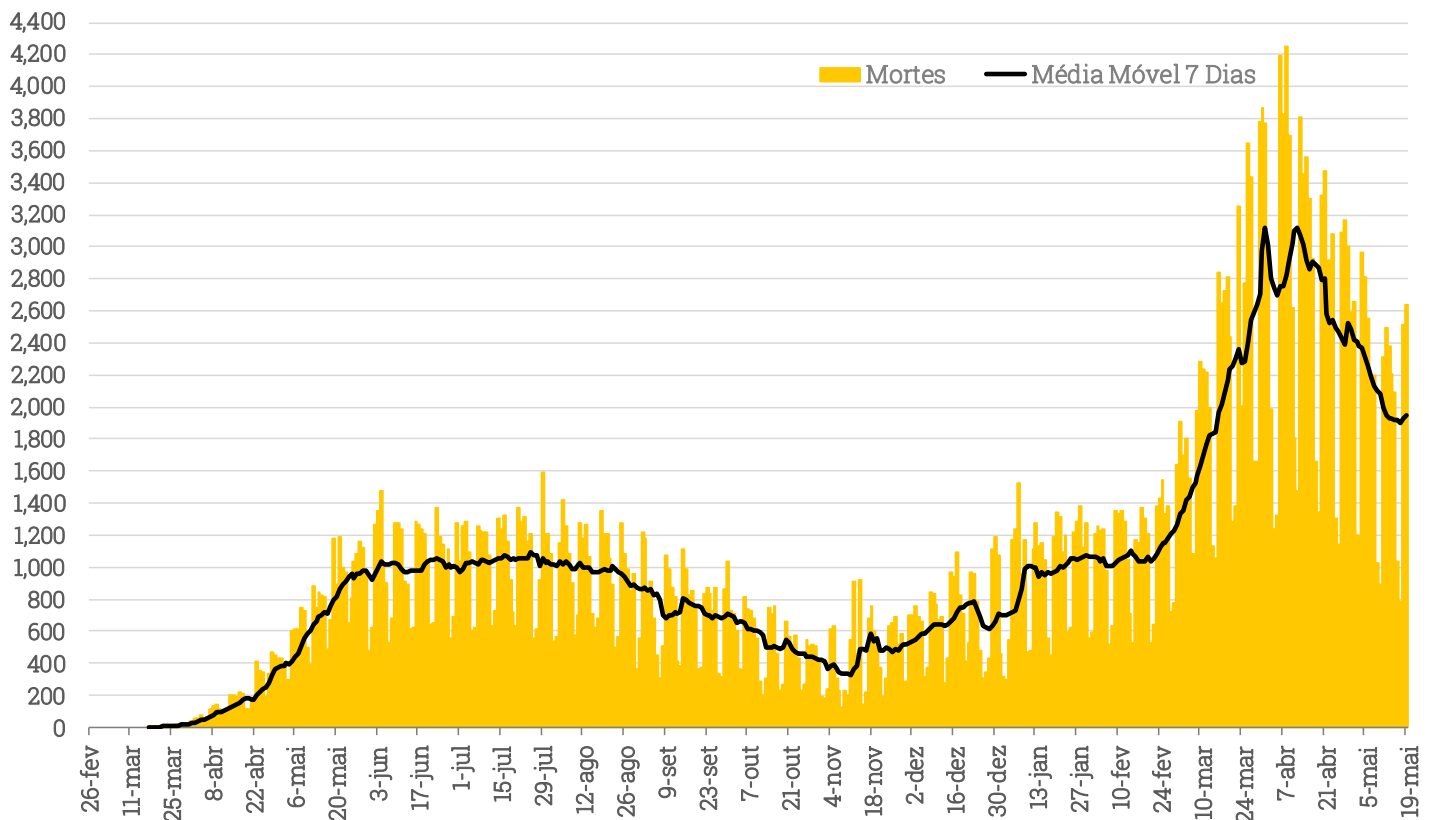
Brasil

Casos Diários de Coronavírus - Brasil (Ministério da Saúde)



Fonte: Ministério da Saúde. Elaboração: XP Investimentos.

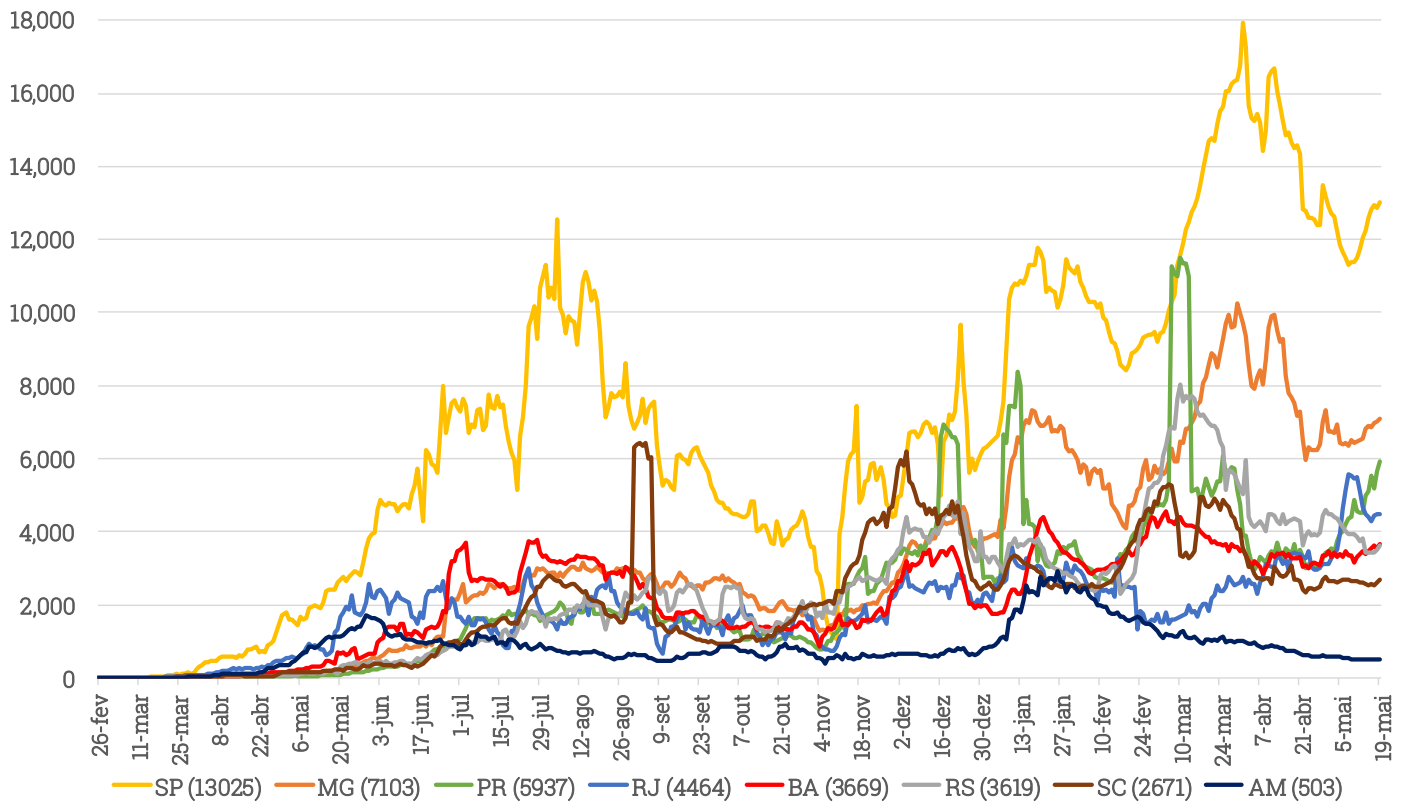
Mortes Diárias por Coronavírus - Brasil (Ministério da Saúde)



Fonte: Ministério da Saúde. Elaboração: XP Investimentos.

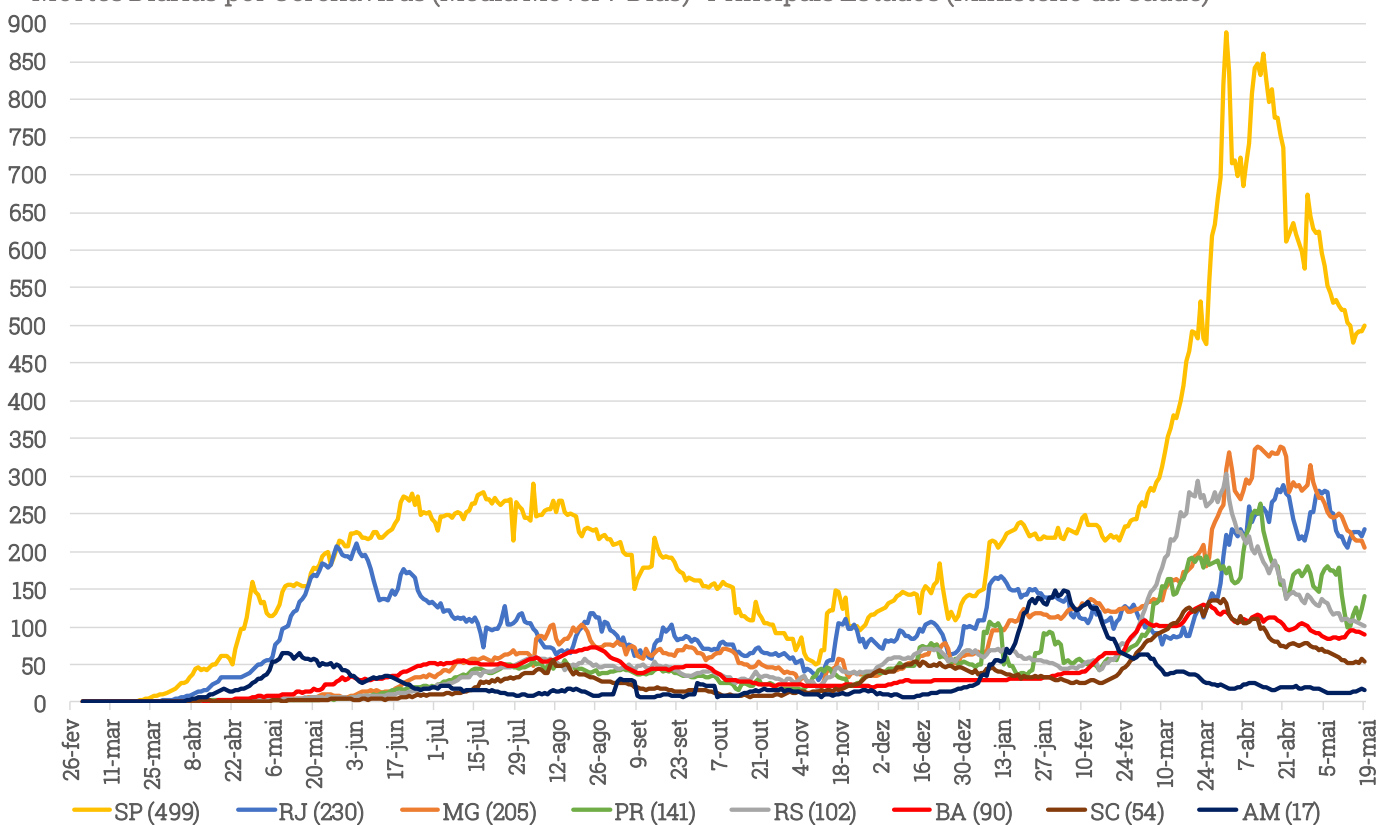
Principais Estados

Evolução de Casos de Coronavírus (Média Móvel 7 Dias)- Principais Estados (Ministério da Saúde)



Fonte: Ministério da Saúde. Elaboração: XP Investimentos.

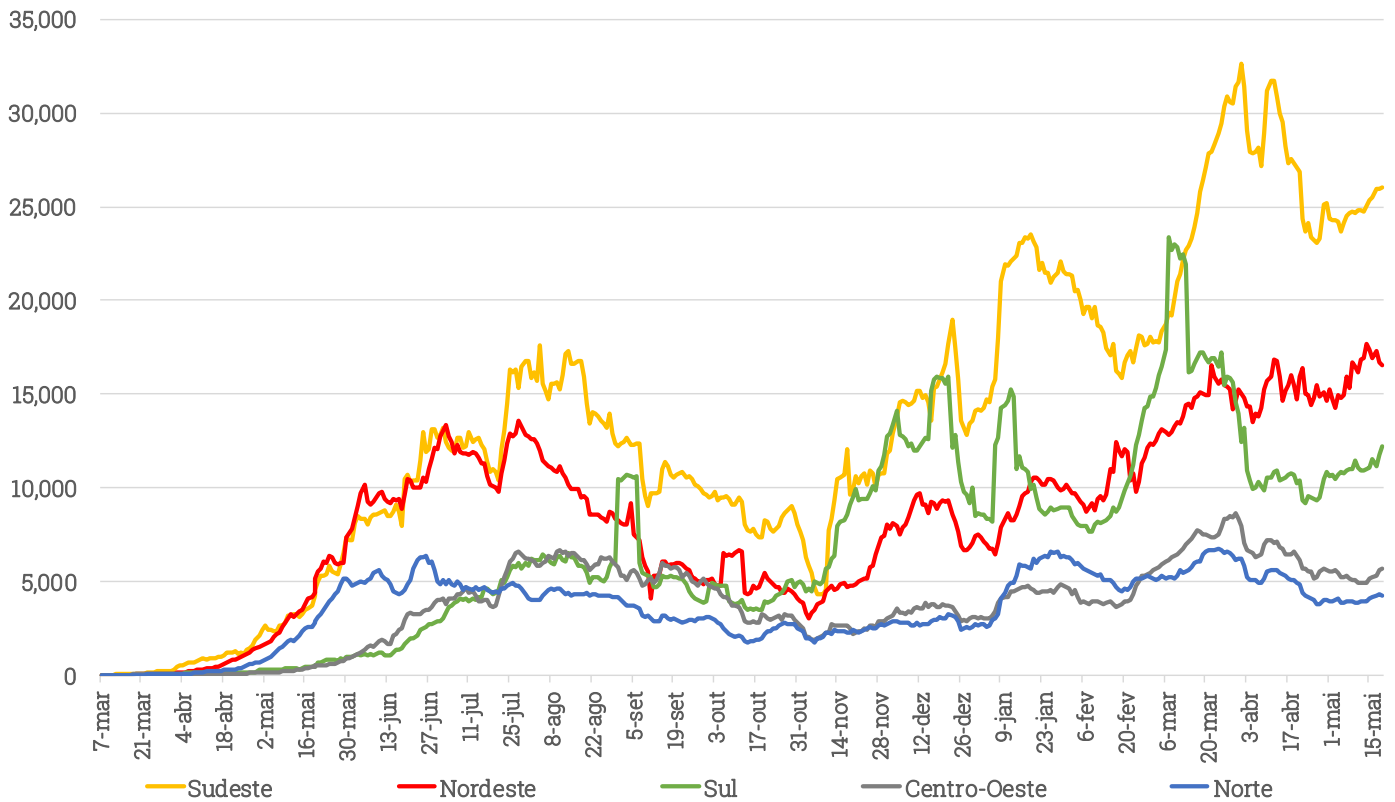
Mortes Diárias por Coronavírus (Média Móvel 7 Dias)- Principais Estados (Ministério da Saúde)



Fonte: Ministério da Saúde. Elaboração: XP Investimentos.

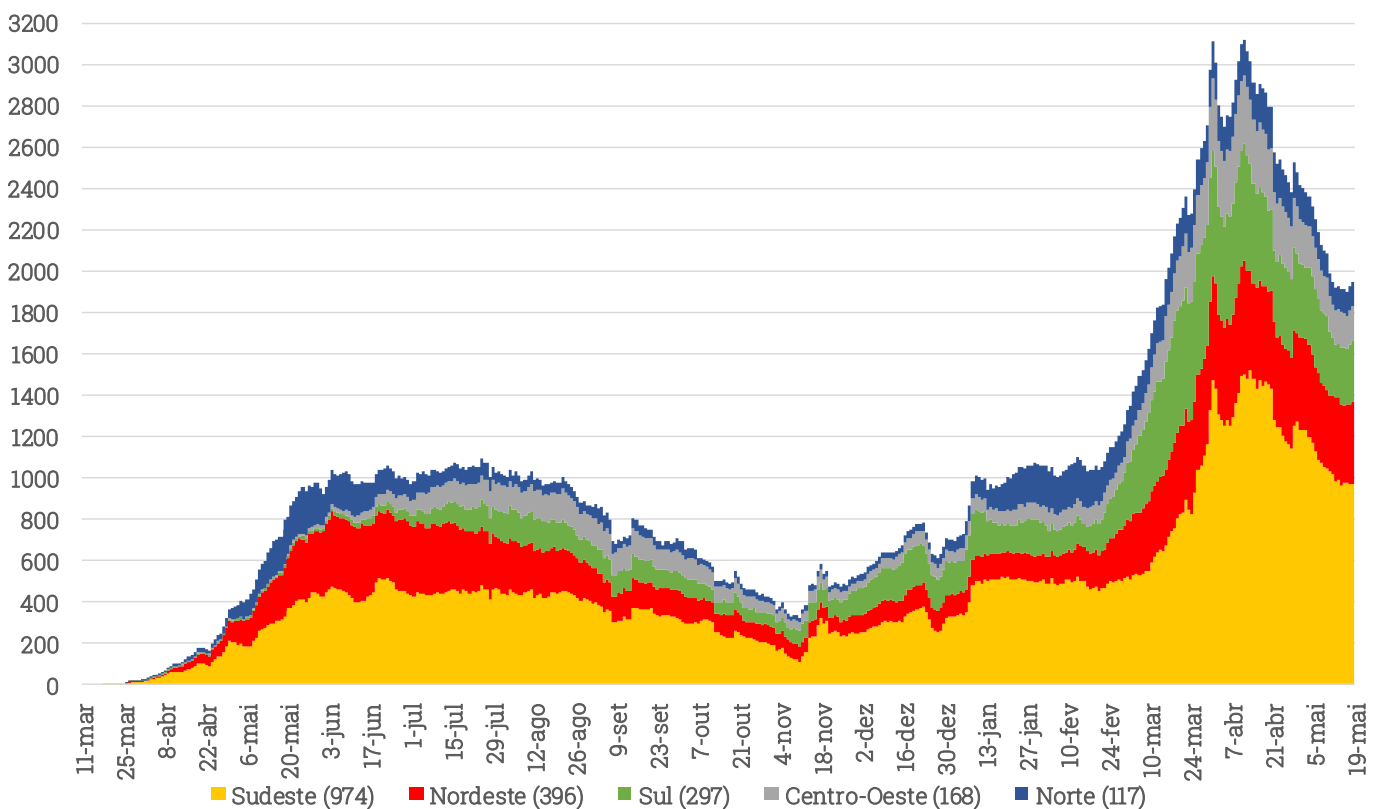
Regiões Brasileiras

Casos Diários de Coronavírus (Média Móvel 7 Dias) - Regiões Brasileiras (Min. da Saúde)



Fonte: Ministério da Saúde. Elaboração: XP Investimentos.

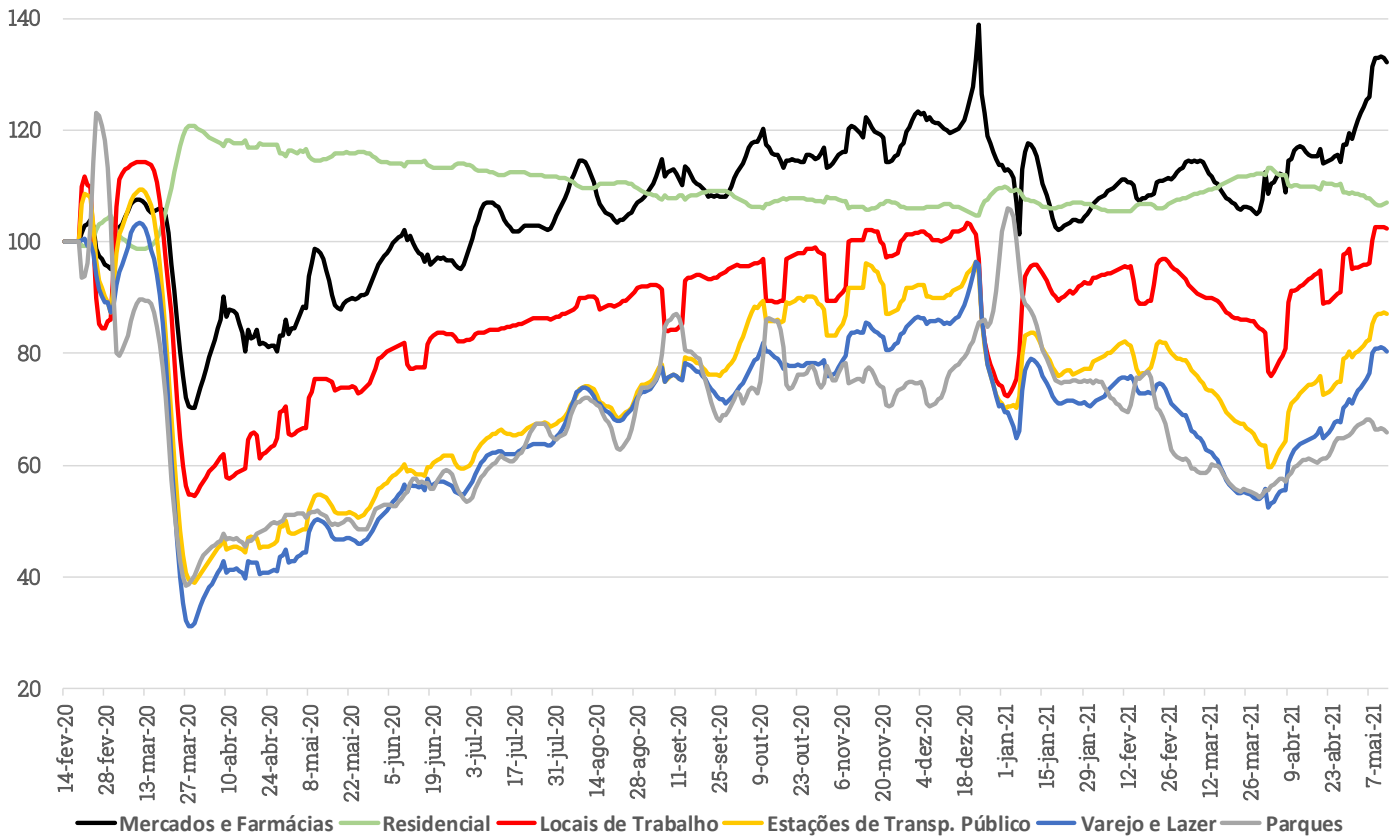
Mortes Diárias (Média Móvel 7 Dias) - Regiões Brasileiras (Min. da Saúde)



■ Sudeste (974) ■ Nordeste (396) ■ Sul (297) ■ Centro-Oeste (168) ■ Norte (117)

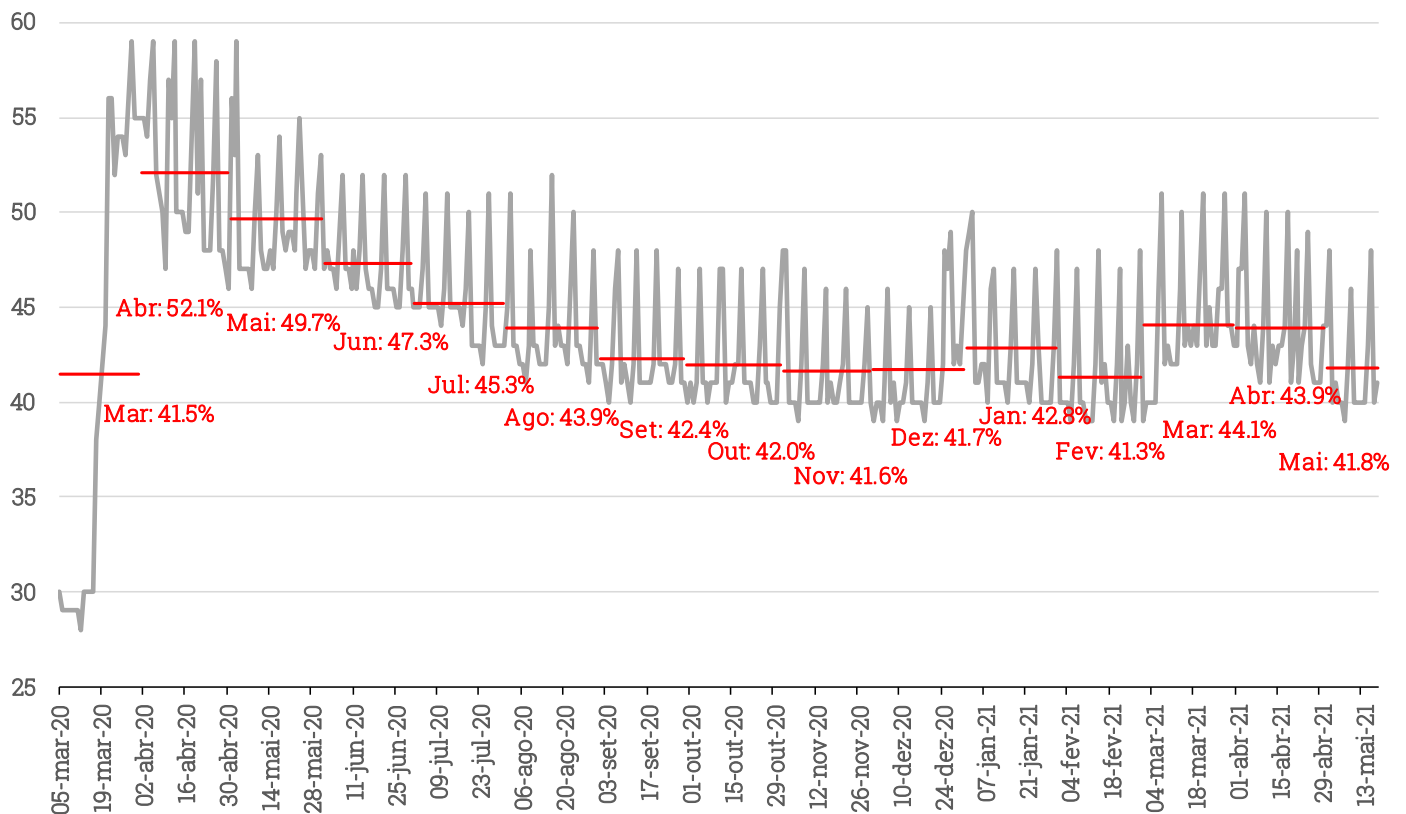
Isolamento Social

Google Mobilidade (mm7d. Pré-pandemia = 100)



Fonte: Google. Elaboração: XP Investimentos

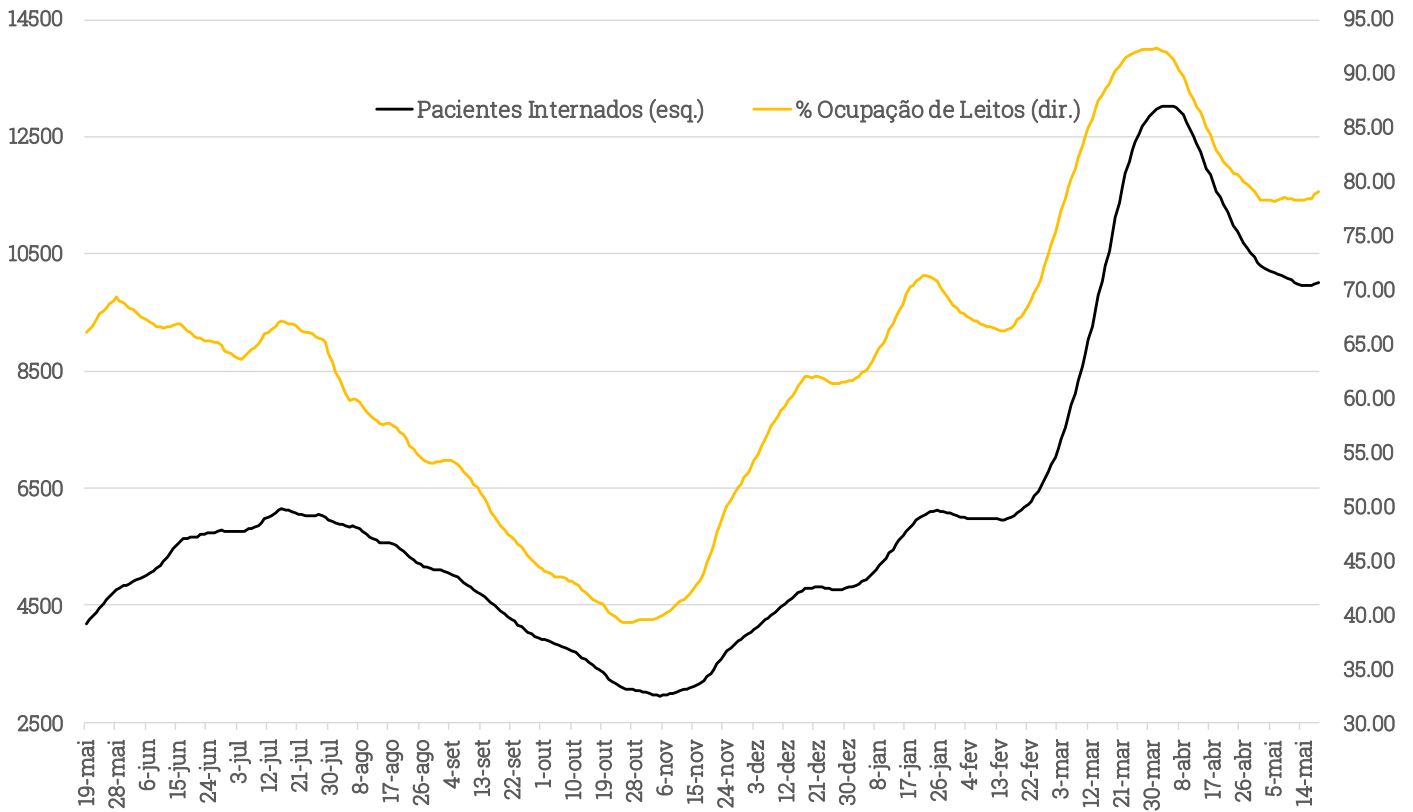
Estado de São Paulo: Isolamento Social (%)



Fonte: Secretaria da Saúde do Estado de São Paulo. Elaboração: XP Investimentos

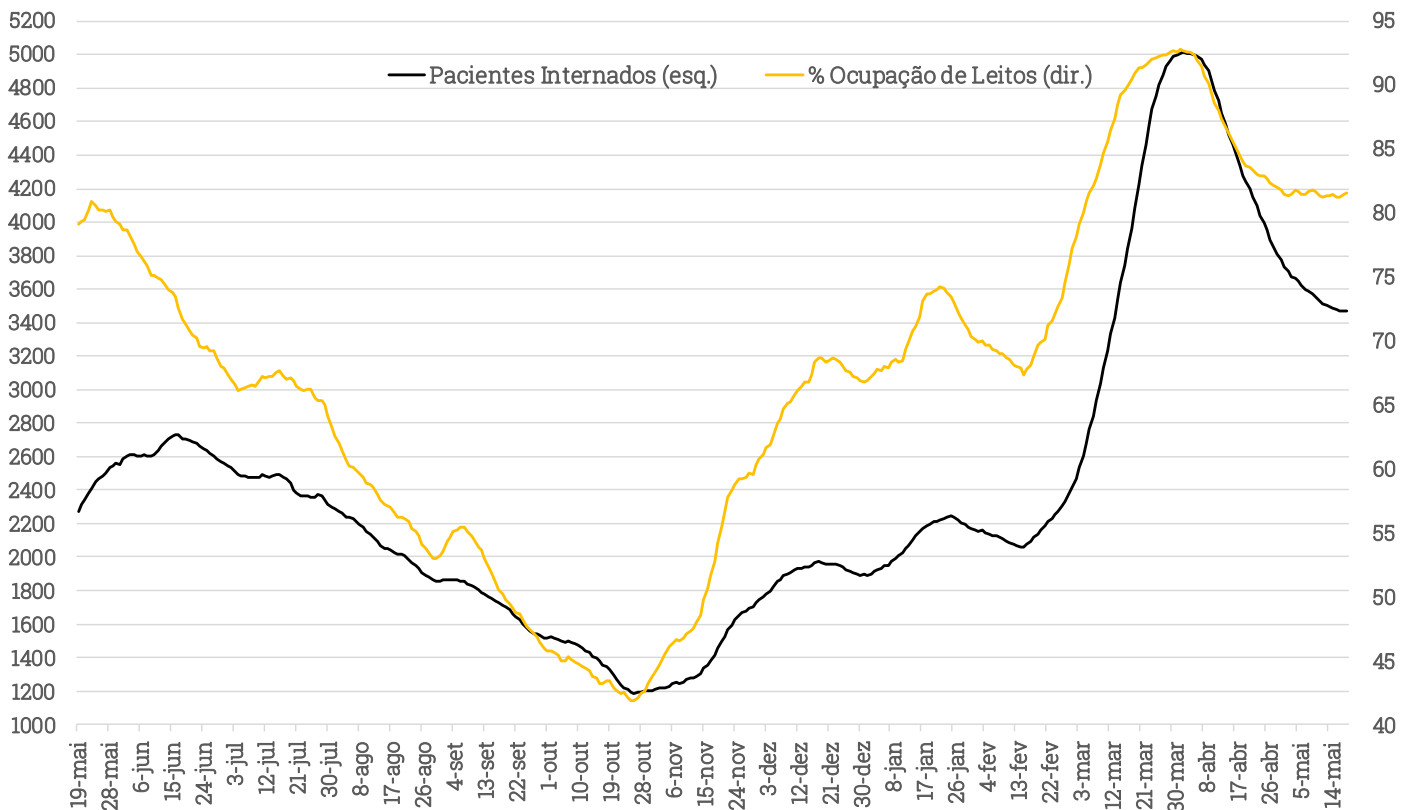
Internações em São Paulo

Internações em UTIs & %Ocupação de Leitos de Covid-19 (Estado de SP - mm7d)



Fonte: Secretaria de Saúde do Estado de São Paulo. Elaboração: XP Investimentos

Internações em UTIs & %Ocupação de Leitos de Covid-19 (SP Capital - mm7d)



Fonte: Secretaria de Saúde do Estado de São Paulo. Elaboração: XP Investimentos

Ocupação de Leitos

Ocupação de Leitos nos Estados				
UF	Ocupação	Última atualização	17/5 vs 10/5 (p.p.)	
PE	96.0%	16 de abr	2.0	
PR	95.3%	17 de mai	1.9	
SE	93.8%	17 de mai	5.4	
SC	93.4%	17 de mai	0.7	
MS	91.8%	17 de mai	-0.7	
PI	91.3%	17 de mai	1.8	
CE	89.5%	17 de mai	3.0	
TO	89.3%	17 de mai	15.4	
RN	84.9%	17 de mai	2.5	
BA	83.6%	17 de mai	4.1	
RO	83.5%	17 de mai	-4.6	
RJ	83.0%	17 de mai	-3.7	
MG	82.2%	17 de mai	1.0	
AL	80.9%	17 de mai	6.8	
MT	80.3%	17 de mai	3.0	
SP	78.9%	17 de mai	1.1	
RS	78.1%	17 de mai	0.3	
GO	78.0%	17 de mai	-3.6	
DF	75.8%	17 de mai	6.7	
ES	74.6%	17 de mai	-2.6	
MA	69.1%	17 de mai	2.1	
PB	67.5%	17 de mai	8.3	
PA	65.8%	17 de mai	-3.5	
AP	64.8%	17 de jun	9.7	
AM	54.0%	16 de mai	0.6	
AC	50.9%	17 de mai	-5.7	
RR	38.9%	17 de mai	6.5	

Fonte: Coronavirusbral. Elaboração: XP Investimentos

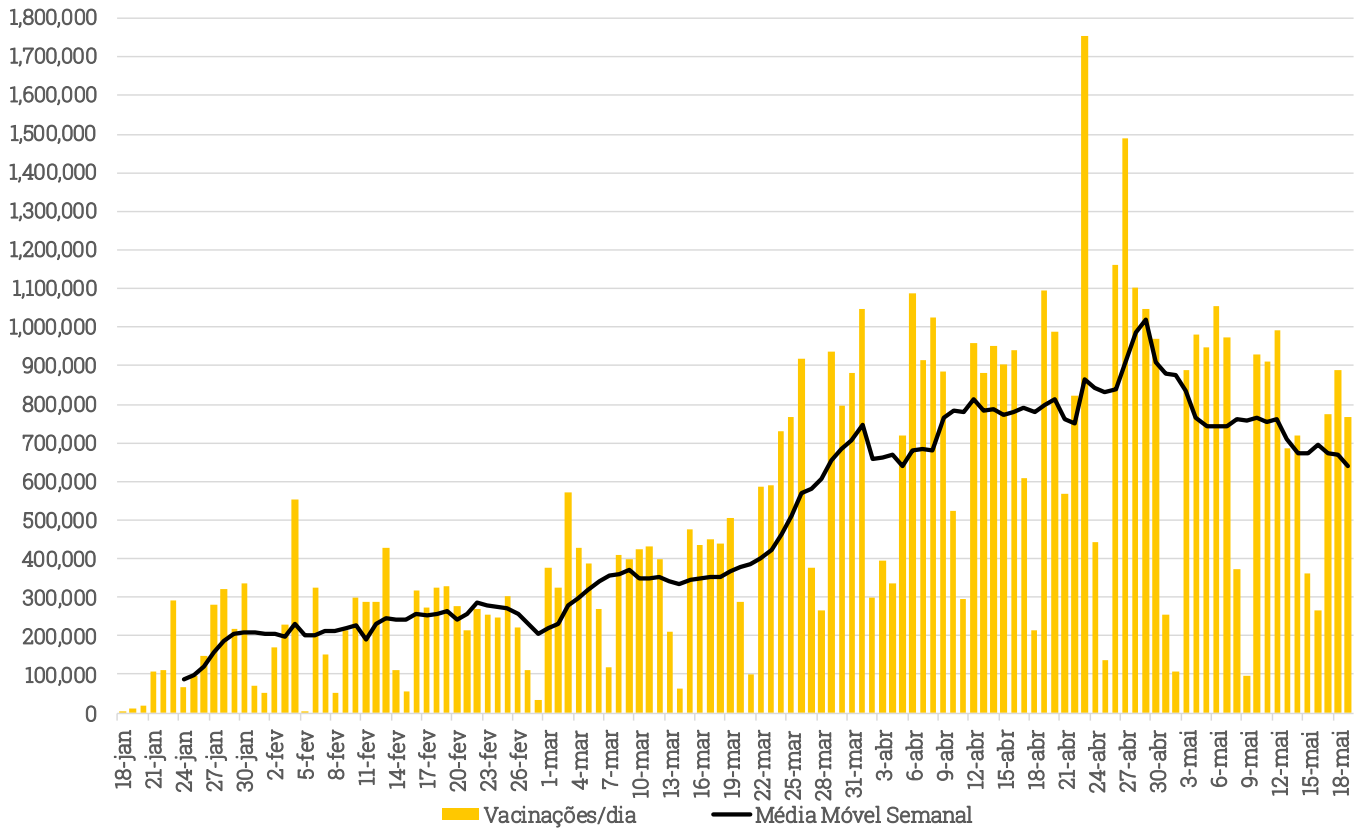
Vacinação no Brasil

Vacinação nos Estados Brasileiros						
UF	Doses Aplicadas (1ª Dose)	Doses Aplicadas (2ª Dose)	Total de Doses Aplicadas	% Pop. com 1ª Dose	% Pop. com 2ª Dose	
RS	2,822,947	1,200,704	4,023,651	24.71%	10.51%	
MS	683,224	317,376	1,000,600	24.32%	11.30%	
SP	10,035,699	5,176,499	15,212,198	21.68%	11.18%	
ES	846,471	314,750	1,161,221	20.83%	7.74%	
BA	3,052,551	1,396,873	4,449,424	20.44%	9.36%	
MG	4,272,478	2,100,072	6,372,550	20.07%	9.86%	
PB	786,443	390,618	1,177,061	19.47%	9.67%	
SC	1,408,893	698,643	2,107,536	19.43%	9.63%	
PR	2,176,065	1,118,962	3,295,027	18.89%	9.72%	
DF	572,509	297,265	869,774	18.74%	9.73%	
RN	616,939	314,755	931,694	17.46%	8.91%	
GO	1,225,128	594,915	1,820,043	17.22%	8.36%	
AL	573,911	254,364	828,275	17.12%	7.59%	
SE	394,526	182,639	577,165	17.01%	7.88%	
RJ	2,916,588	1,369,038	4,285,626	16.79%	7.88%	
PI	549,992	263,159	813,151	16.76%	8.02%	
PE	1,607,529	828,877	2,436,406	16.72%	8.62%	
CE	1,528,665	921,019	2,449,684	16.64%	10.03%	
AM	681,188	403,275	1,084,463	16.19%	9.58%	
MA	1,100,879	480,449	1,581,328	15.47%	6.75%	
MT	533,755	256,165	789,920	15.14%	7.26%	
PA	1,304,646	662,617	1,967,263	15.01%	7.62%	
TO	226,293	120,738	347,031	14.23%	7.59%	
AP	111,858	50,069	161,927	12.98%	5.81%	
RO	220,780	117,262	338,042	12.29%	6.53%	
AC	109,123	44,524	153,647	12.20%	4.98%	
RR	76,552	52,075	128,627	12.13%	8.25%	
Brasil	40,435,632	19,927,702	60,363,334	19.10%	9.41%	

Fontes: Coronavirusbral. Elaboração: XP Investimentos

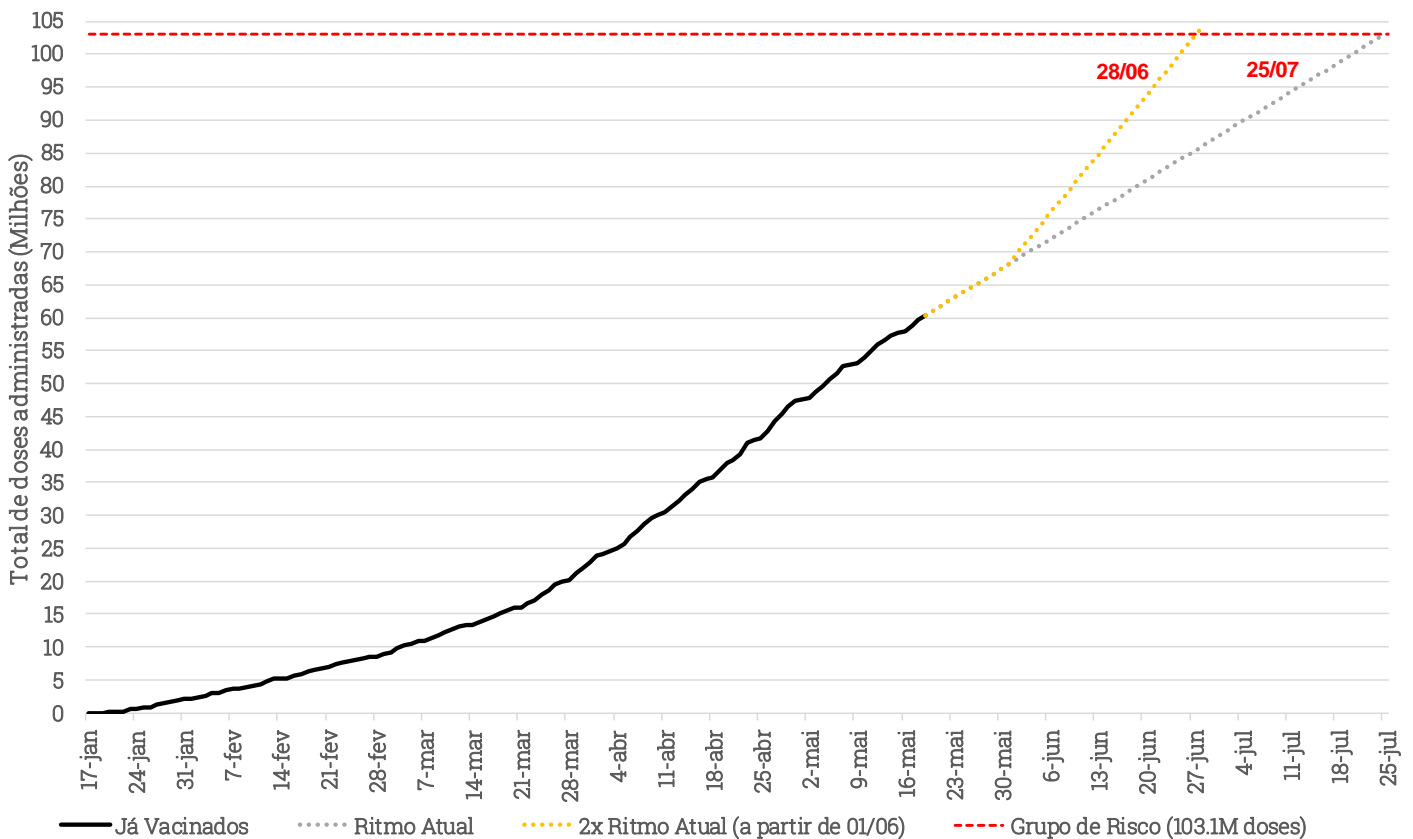
Vacinação no Brasil

Vacinação Diária: Brasil (Coronavirusbral)



Fontes: Coronavirusbral. Elaboração: XP Investimentos

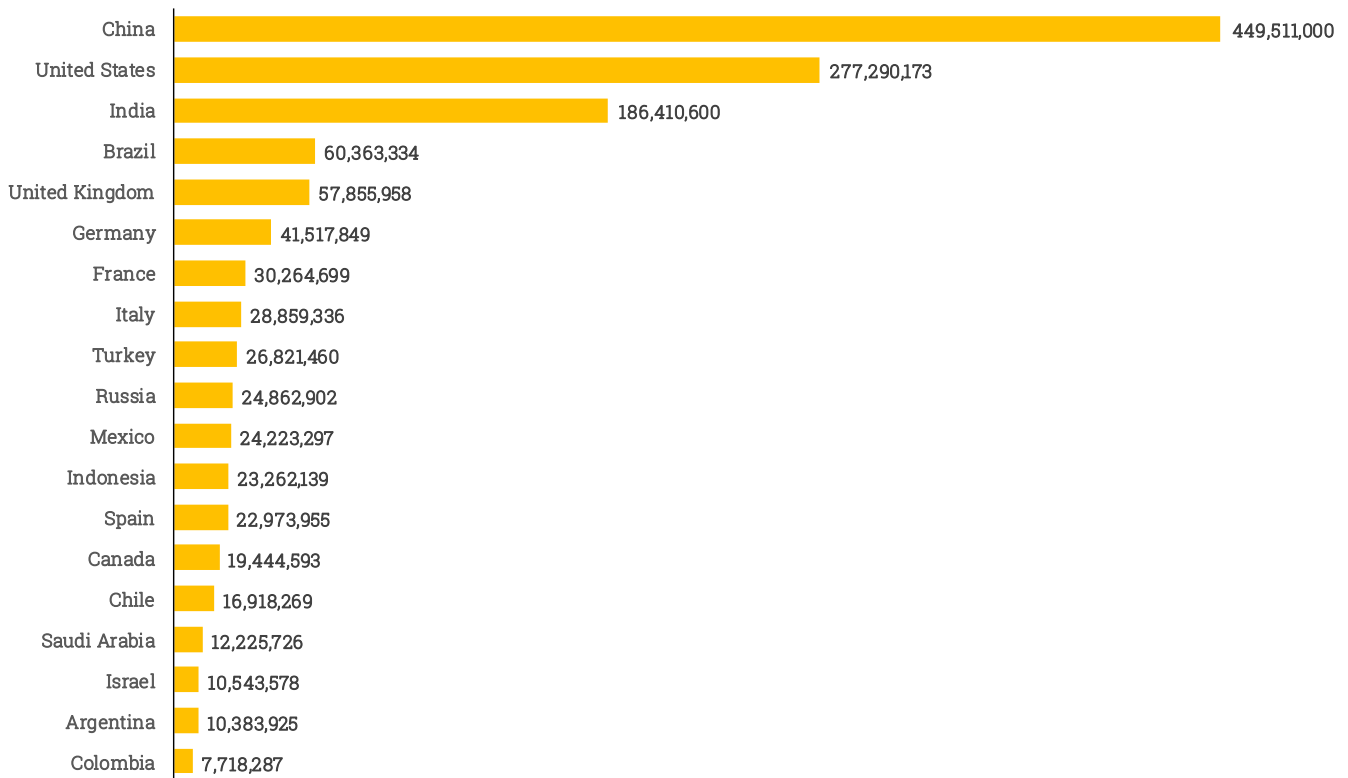
Ritmo de Vacinação no Brasil (Coronavirusbral)



Fonte: Coronavirusbral. Elaboração: XP Investimentos

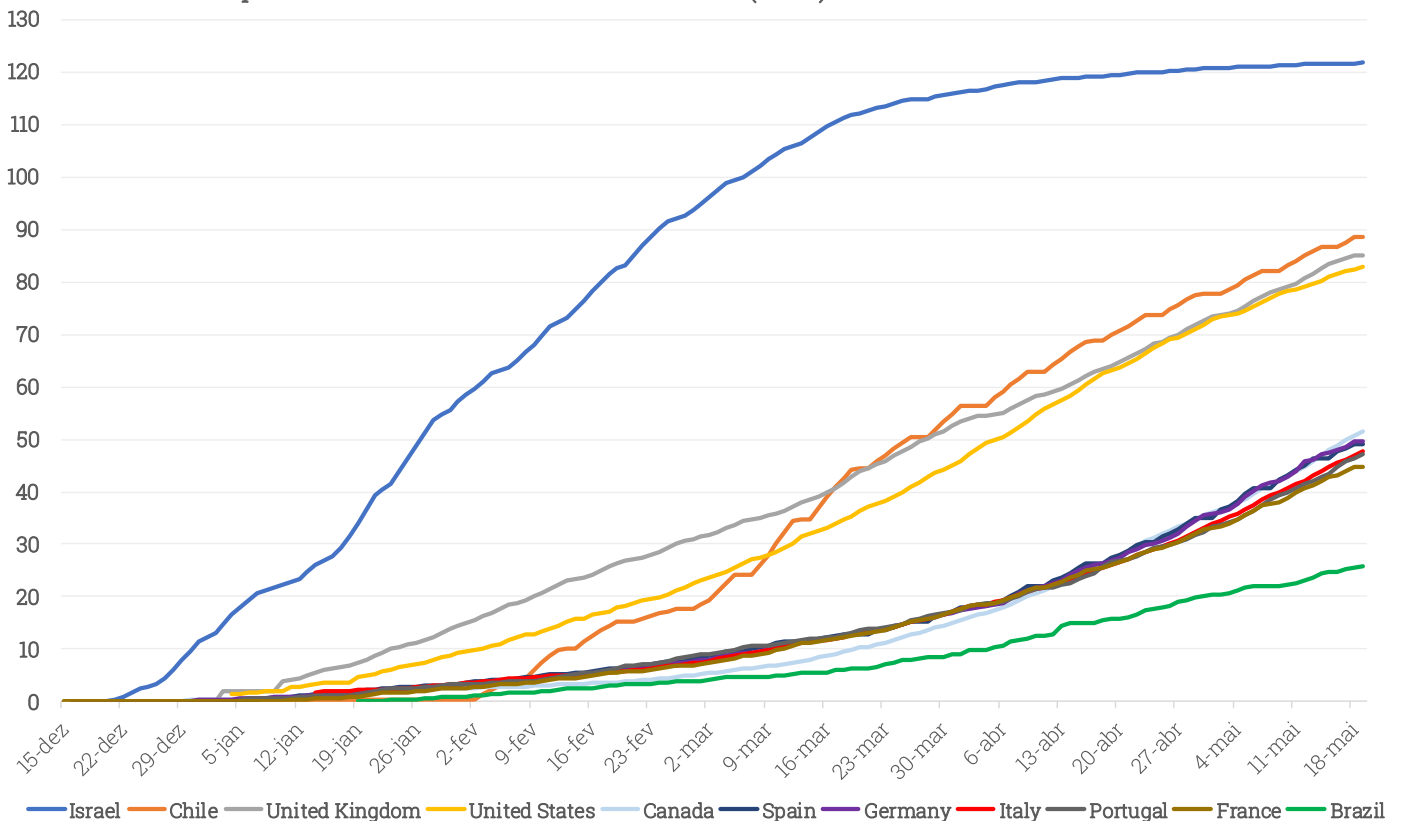
Vacinação no Mundo

Total de Doses Aplicadas - Países Seleccionados (OWD e Coronavirusbral)



Fonte: Our World in Data e Coronavirusbral. Elaboração: XP Investimentos

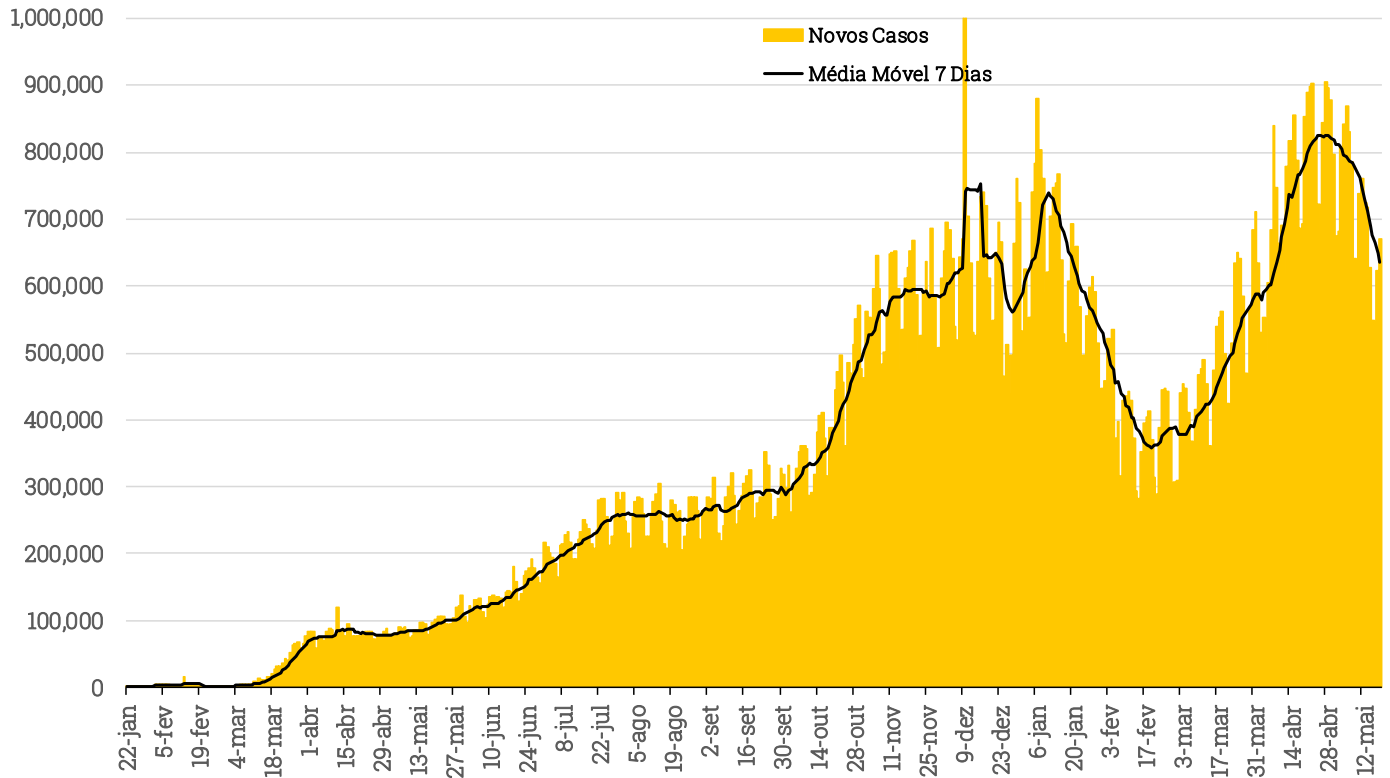
Doses de Vacina por 100 Habitantes- Países Seleccionados (OWD)



Fonte: Our World in Data. Elaboração: XP Investimentos

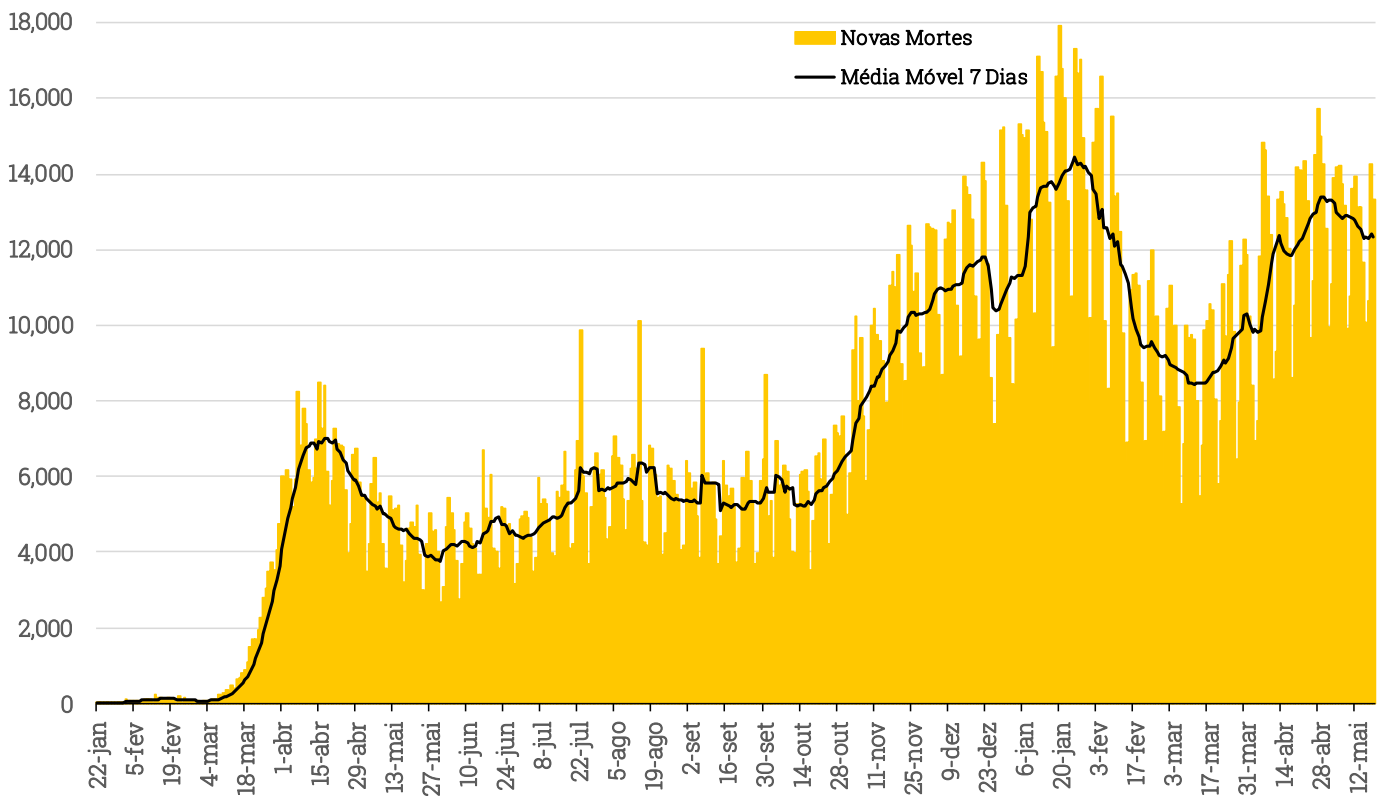
Mundo

Casos Diários de Coronavírus- Mundo (Johns Hopkins)



Fonte: JHU. Elaboração: XP Investimentos.

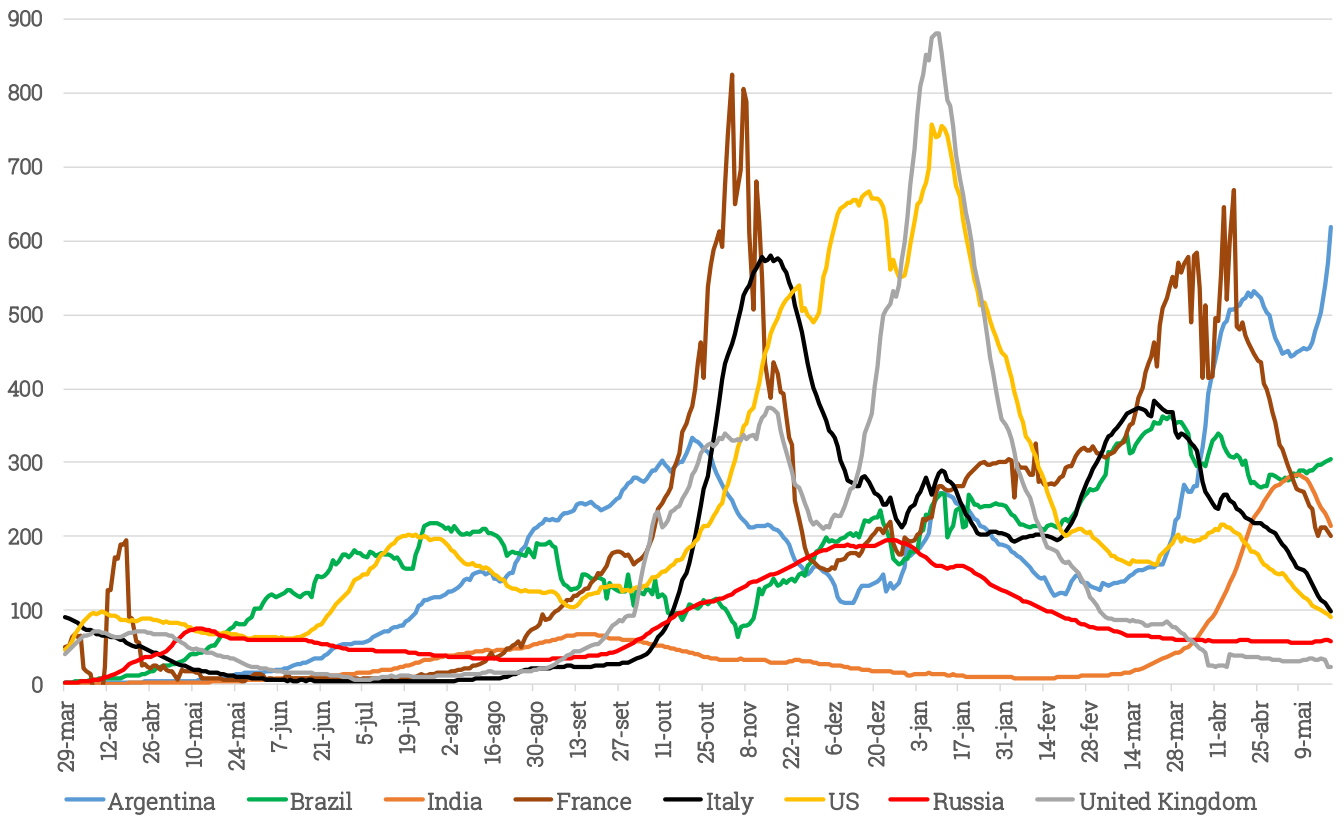
Mortes Diárias por Coronavírus- Mundo (Johns Hopkins)



Fonte: JHU. Elaboração: XP Investimentos.

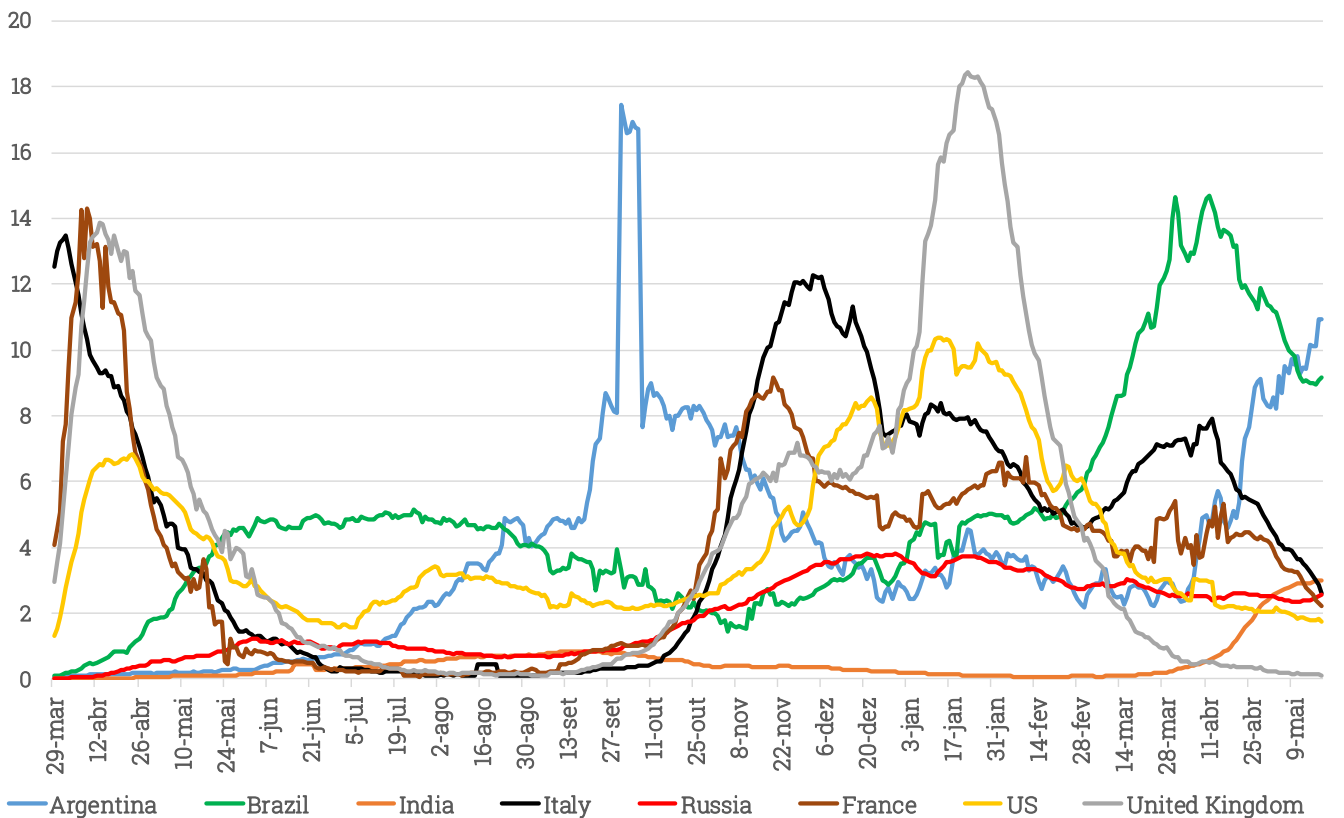
Principais Países

Novos Casos por Milhão de Habitantes (Média Móvel 7 Dias) - Principais Países (Johns Hopkins)



Fonte: JHU e ONU. Elaboração: XP Investimentos.

Novas Mortes por Milhão de Habitantes (Média Móvel 7 Dias)- Principais Países (JHU)



Fonte: JHU e ONU. Elaboração: XP Investimentos

XP MACRO STRATEGY & POLITICAL ANALYSIS

Richard Back
Head Political Analyst

Erich Decat
Political Analyst

Victor Scalet
Political Analyst & Macro Strategist

Debora Santos
Political Analyst

Paulo Gama
Political Analyst

Alexandre Maluf
Political Analyst

Junia Gama
Political Analyst

Sol Azcune
Political Analyst



@orichardback



@opaulogama



XP Frequência Política

Disclaimer

This material was prepared by XP Investimentos CCTVM S.A. (“XP Investimentos” ou “XP”) and should not be considered as a research material for the purpose of CVM Instruction 483/2010. All opinions, projections and estimates constitute the judgment of the author as of the date of transmission and these, plus any other information contained herein, are subject to change without notice. Nothing in this report constitutes a representation that any investment strategy or recommendation contained herein is suitable or appropriate to a recipient’s individual circumstances or otherwise constitutes a personal recommendation. This report is published solely for information purposes, it does not constitute an advertisement and is not to be construed as a solicitation or an offer to buy or sell any securities or related financial instruments. This material (including any attachments) is confidential, may contain proprietary or privileged information and is intended for the named recipient(s) only. XP Investimentos, affiliates, parentes, shareholders, director and officers does not provide any support, financially or otherwise to any political parties, political campaigns, candidates, or public officials.