



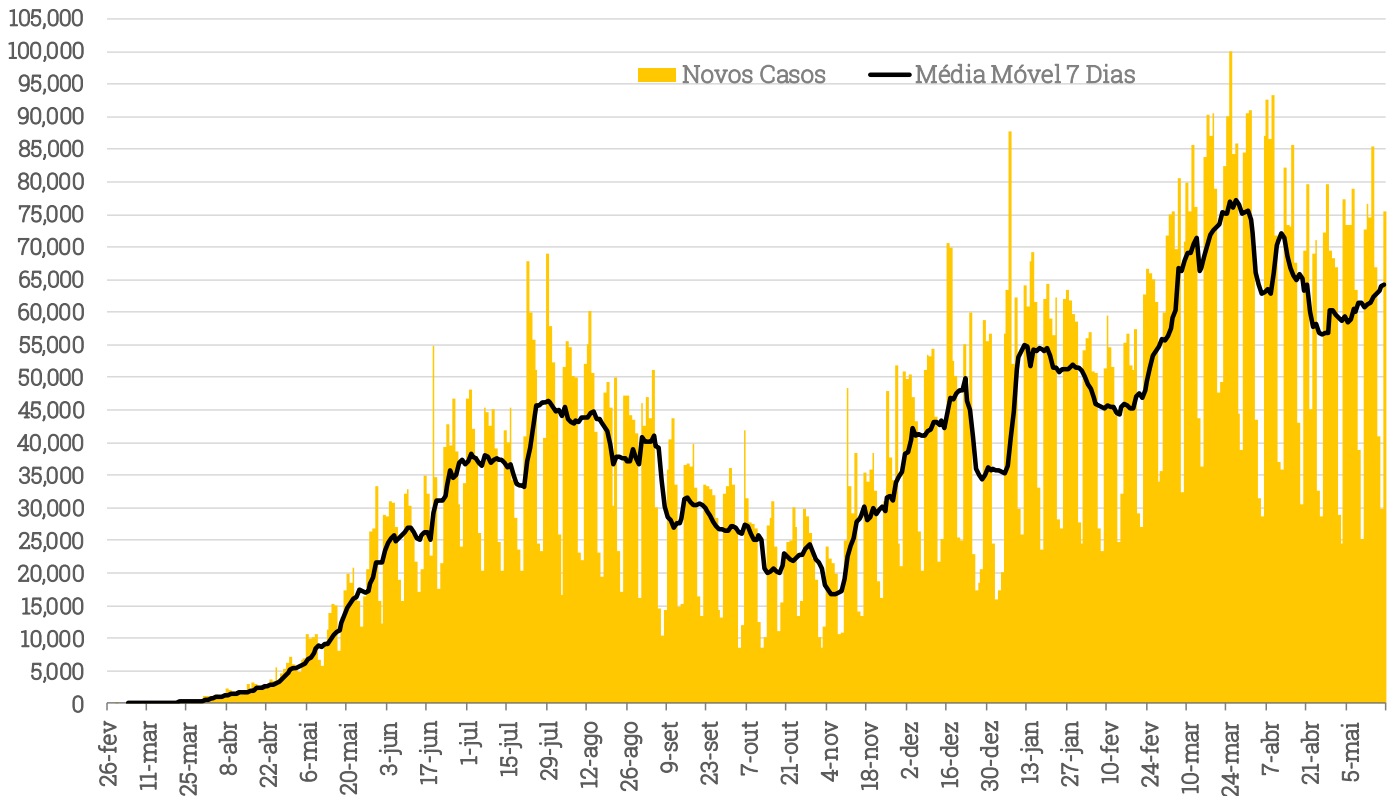
Coronavírus: Update Diário

19 de Maio de 2021

 investimentos

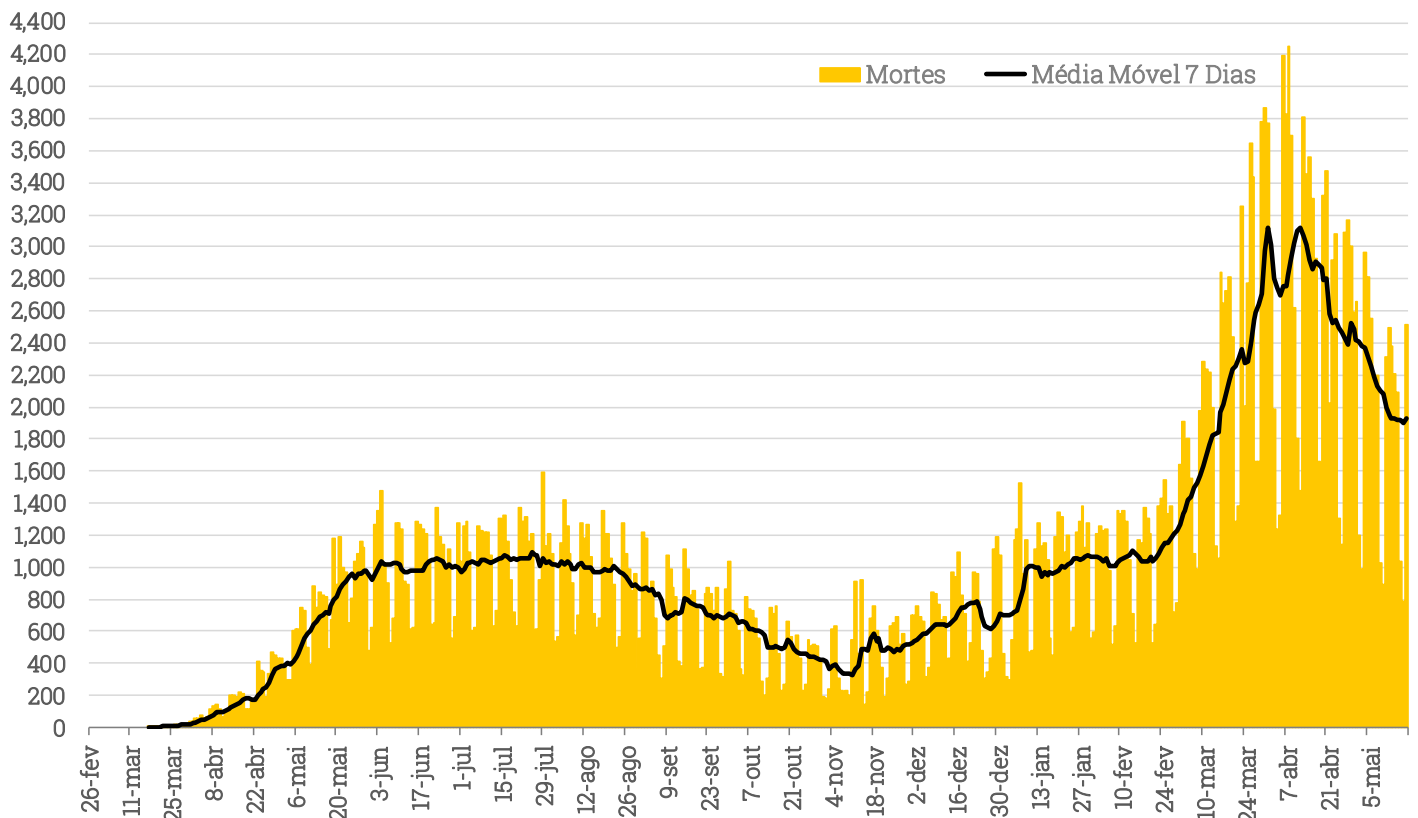
Brasil

Casos Diários de Coronavírus - Brasil (Ministério da Saúde)



Fonte: Ministério da Saúde. Elaboração: XP Investimentos.

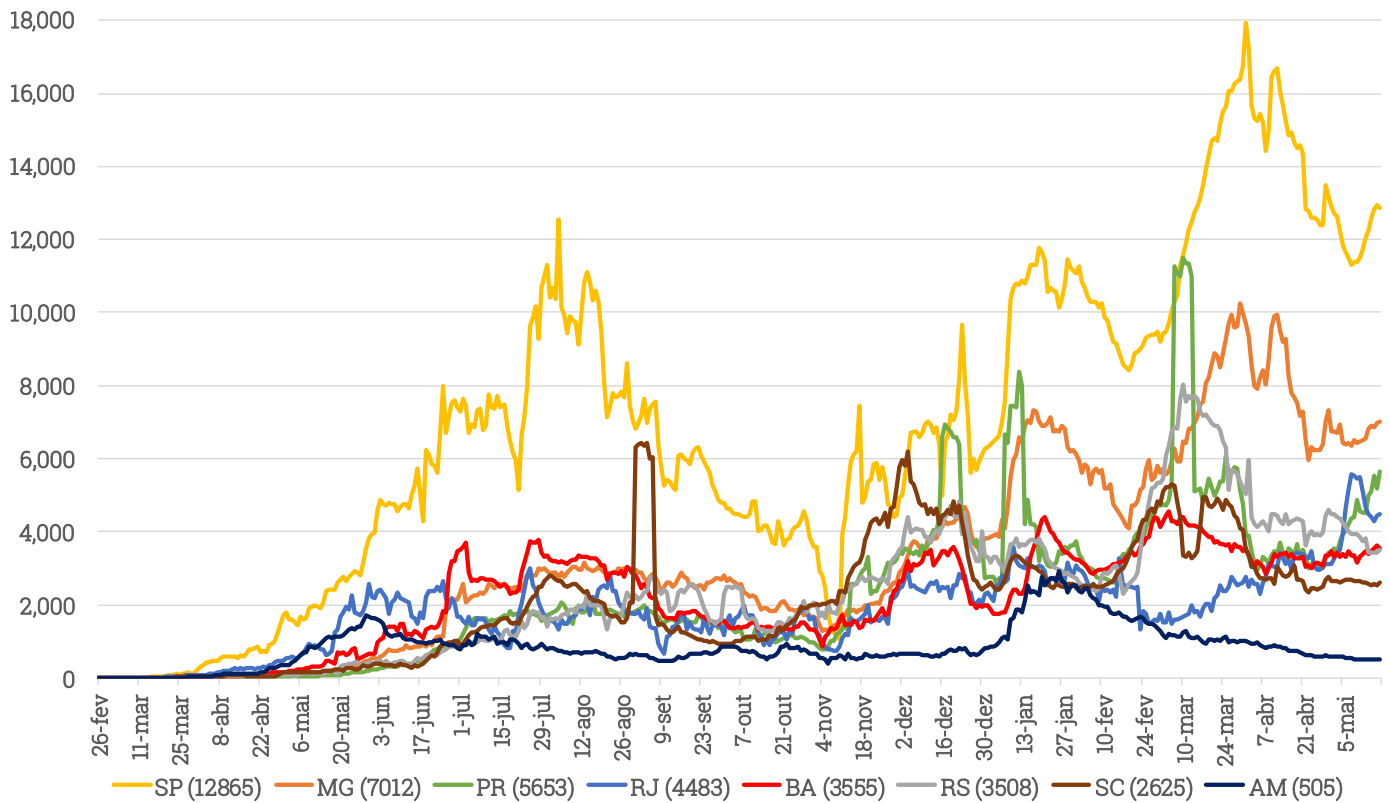
Mortes Diárias por Coronavírus - Brasil (Ministério da Saúde)



Fonte: Ministério da Saúde. Elaboração: XP Investimentos.

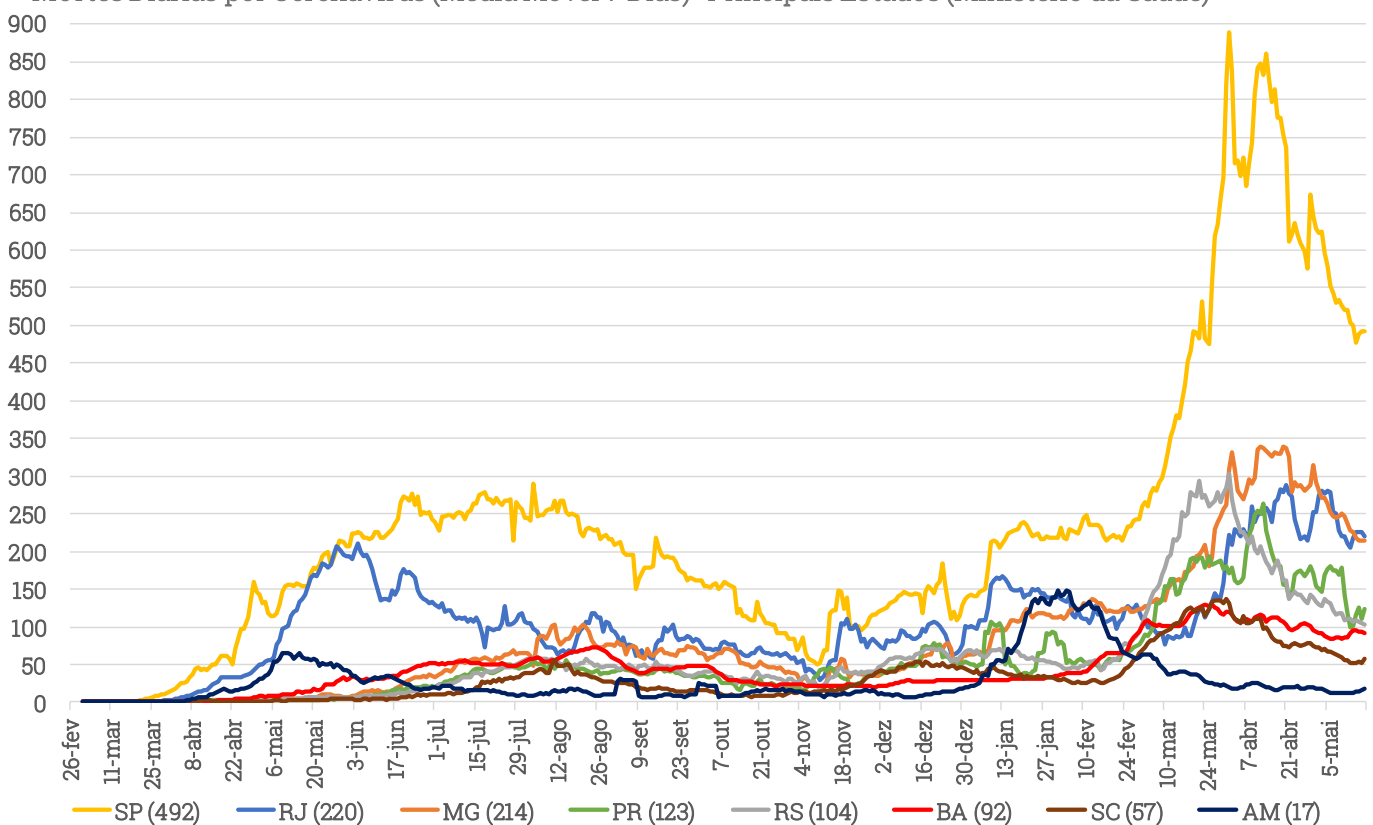
Principais Estados

Evolução de Casos de Coronavírus (Média Móvel 7 Dias)- Principais Estados (Ministério da Saúde)



Fonte: Ministério da Saúde. Elaboração: XP Investimentos.

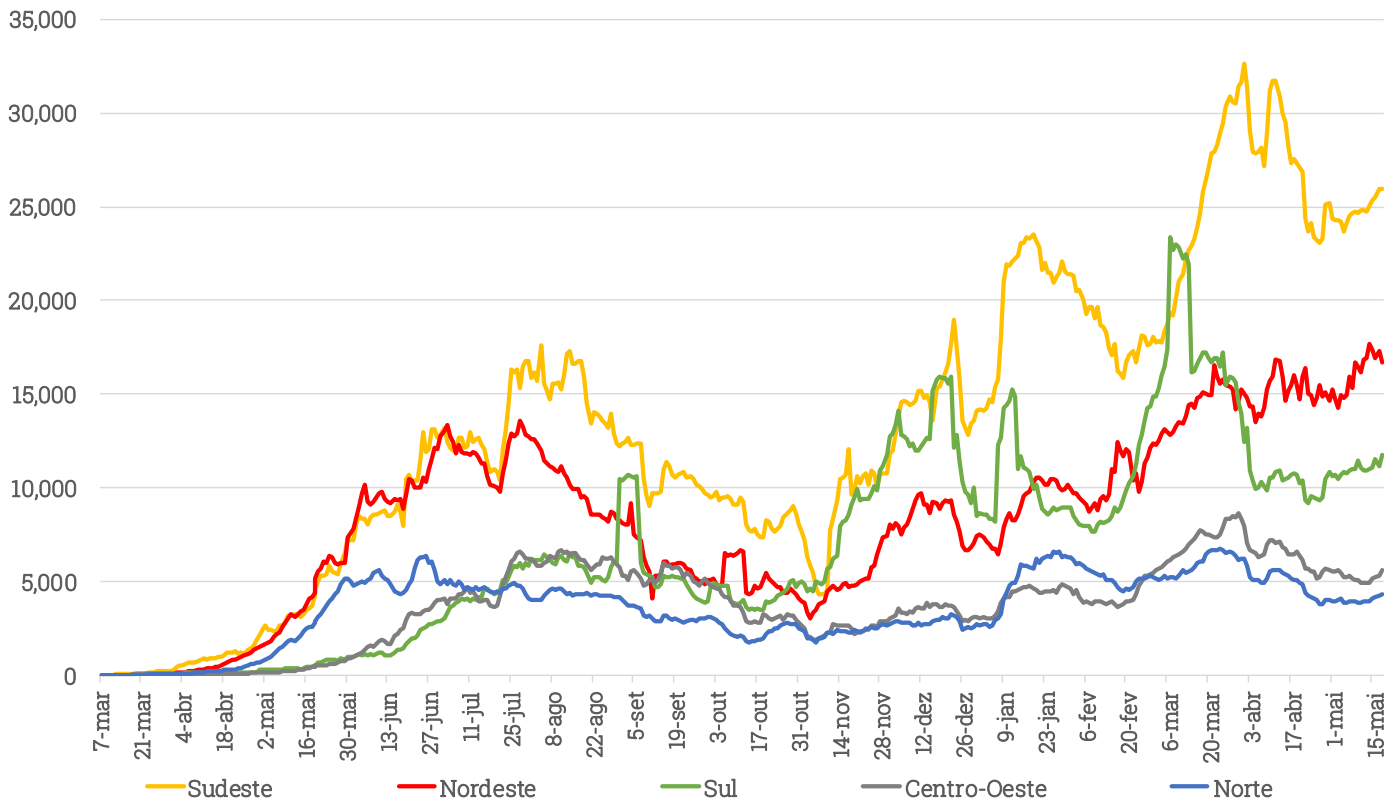
Mortes Diárias por Coronavírus (Média Móvel 7 Dias)- Principais Estados (Ministério da Saúde)



Fonte: Ministério da Saúde. Elaboração: XP Investimentos.

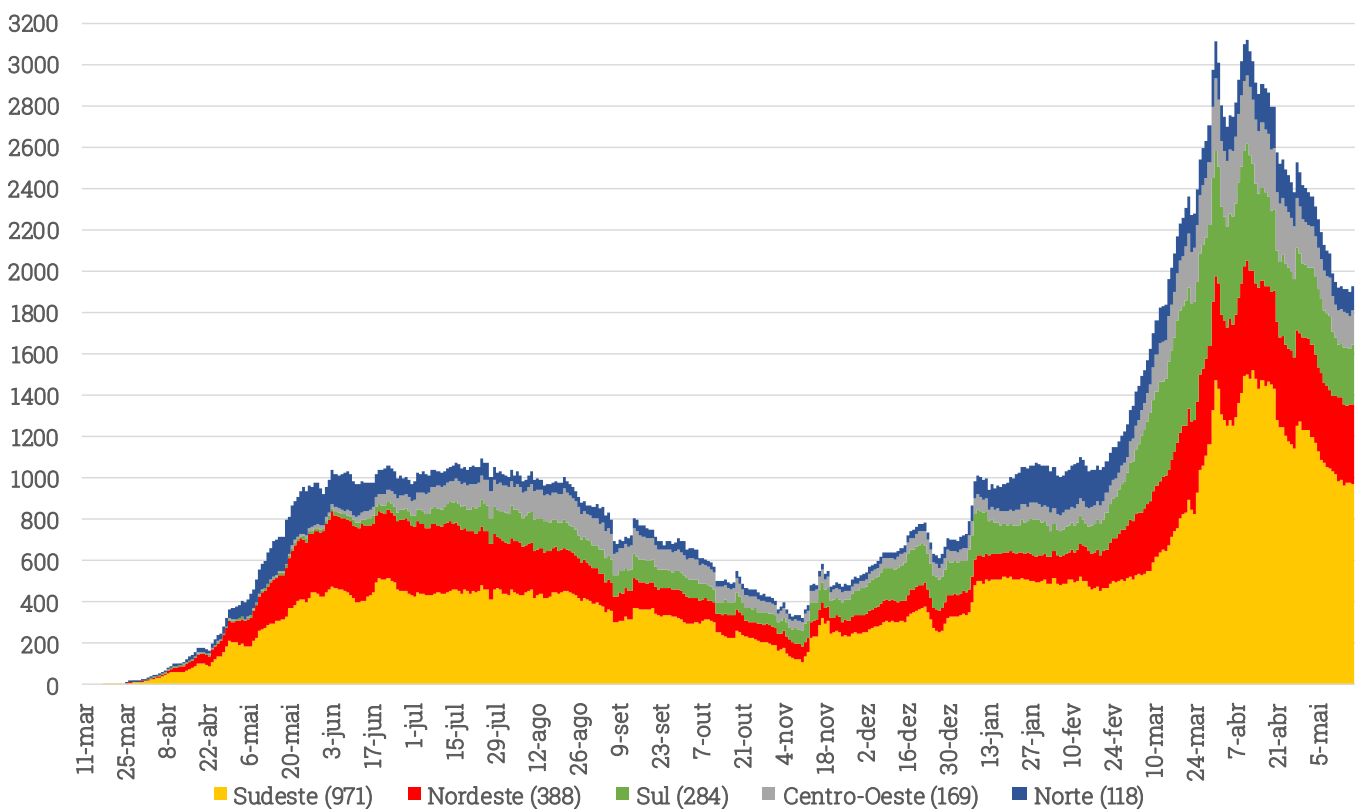
Regiões Brasileiras

Casos Diários de Coronavírus (Média Móvel 7 Dias) - Regiões Brasileiras (Min. da Saúde)



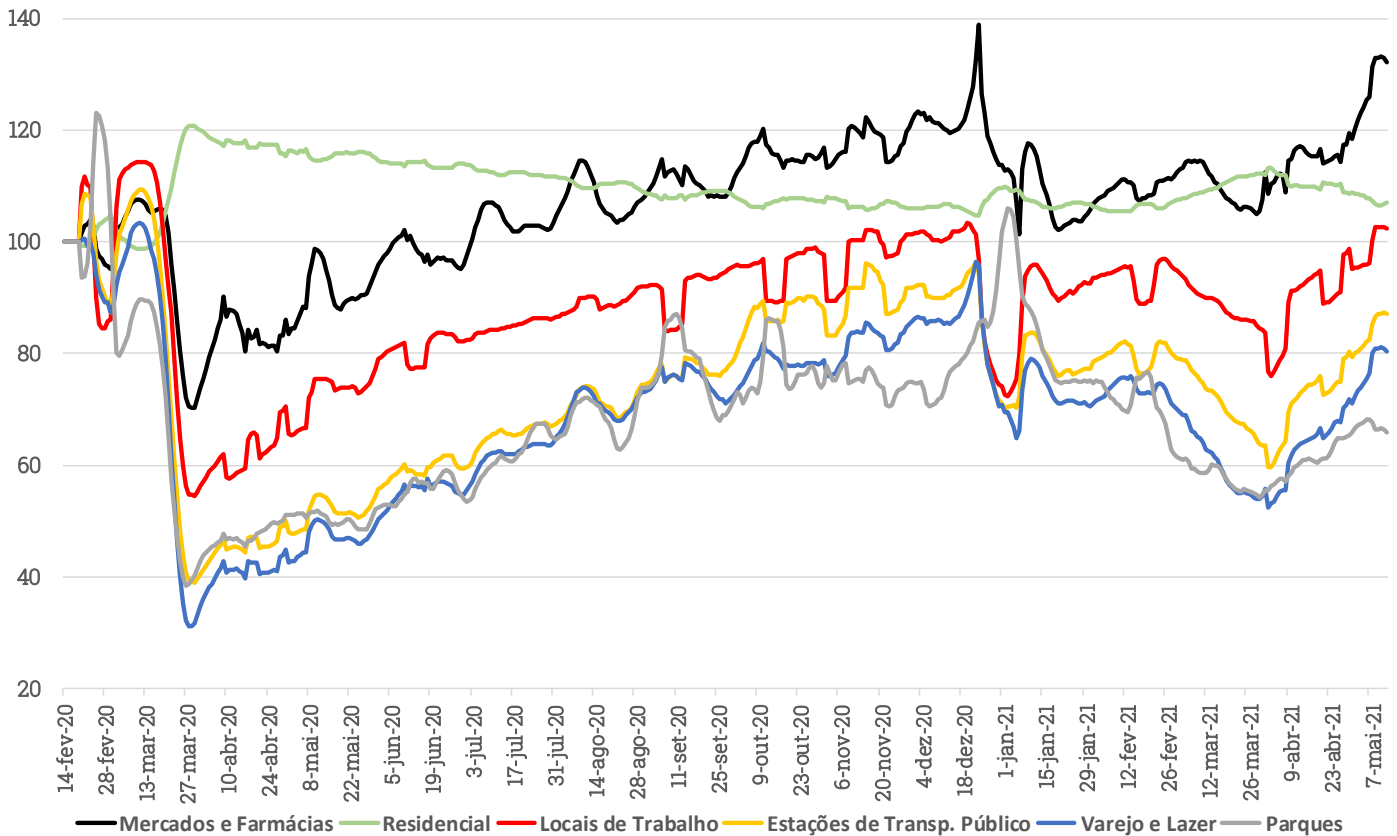
Fonte: Ministério da Saúde. Elaboração: XP Investimentos.

Mortes Diárias (Média Móvel 7 Dias) - Regiões Brasileiras (Min. da Saúde)



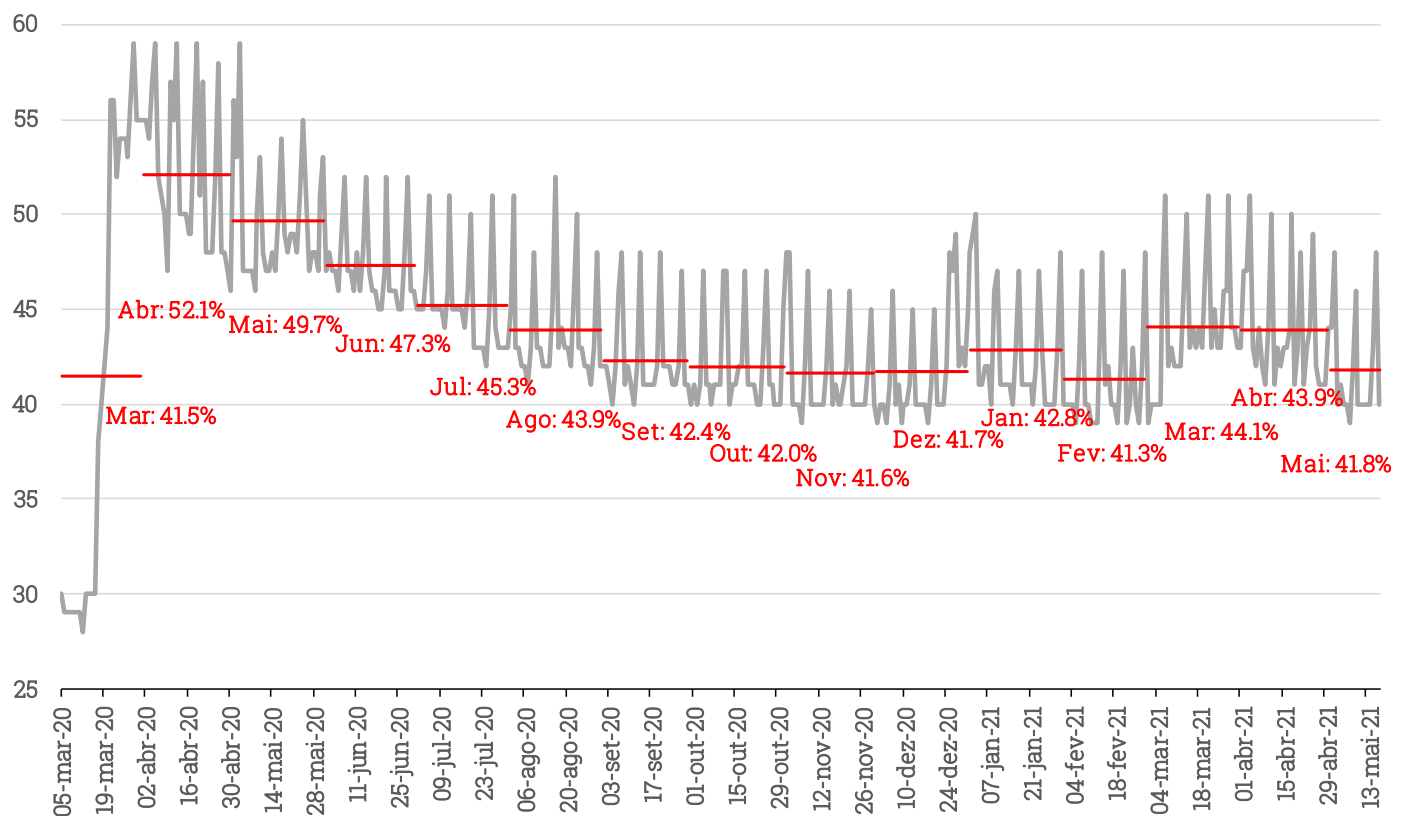
Isolamento Social

Google Mobilidade (mm7d. Pré-pandemia = 100)



Fonte: Google. Elaboração: XP Investimentos

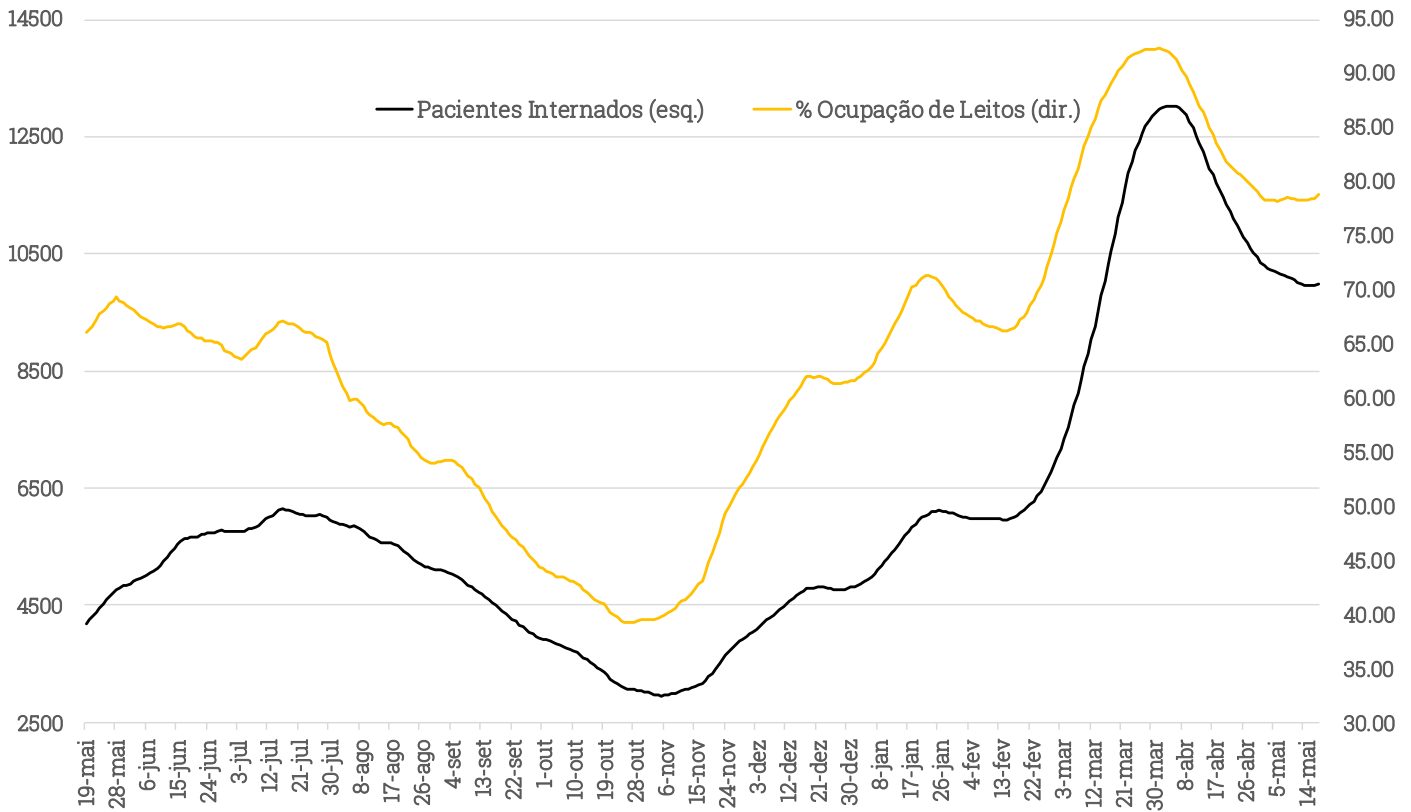
Estado de São Paulo: Isolamento Social (%)



Fonte: Secretaria da Saúde do Estado de São Paulo. Elaboração: XP Investimentos

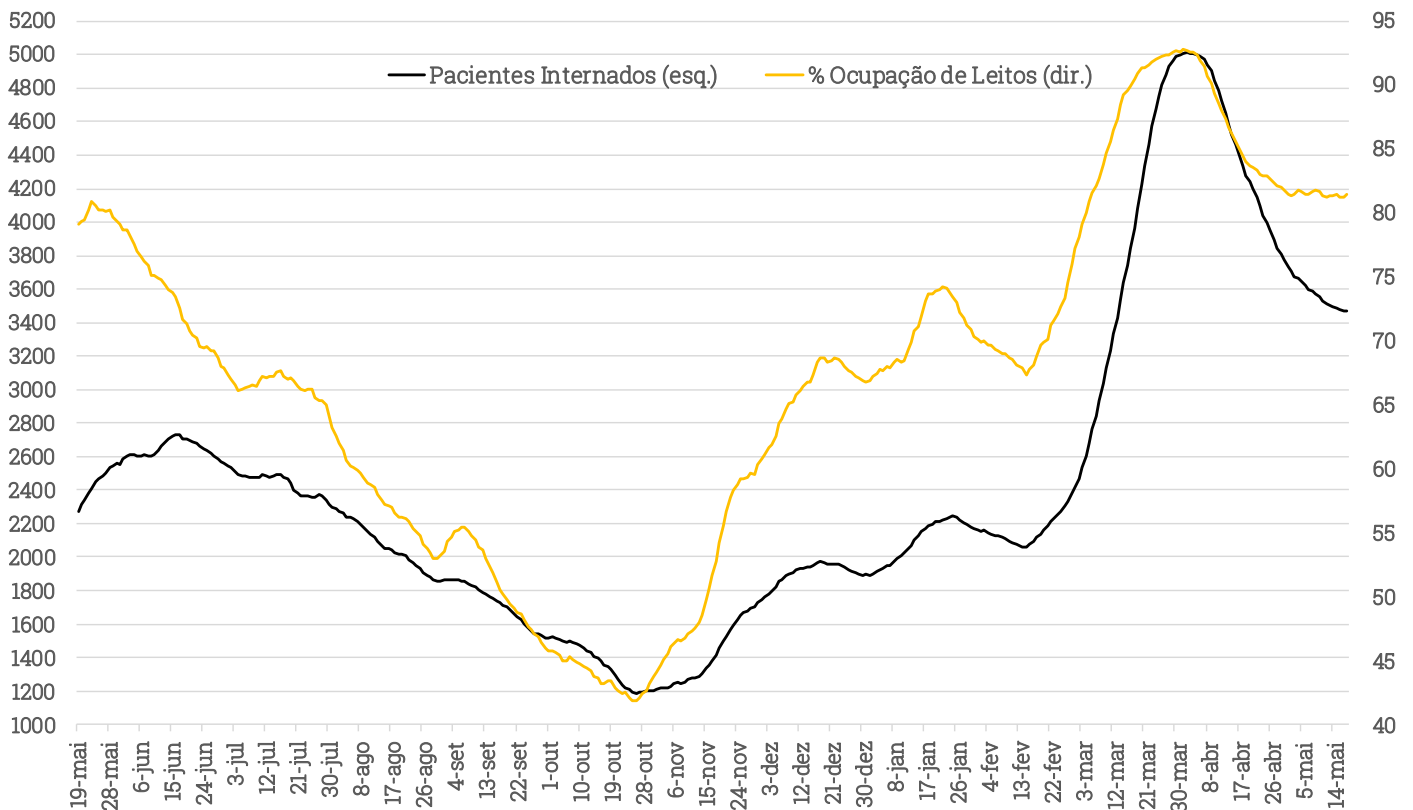
Internações em São Paulo

Internações em UTIs & %Ocupação de Leitos de Covid-19 (Estado de SP - mm7d)



Fonte: Secretaria de Saúde do Estado de São Paulo. Elaboração: XP Investimentos

Internações em UTIs & %Ocupação de Leitos de Covid-19 (SP Capital - mm7d)



Fonte: Secretaria de Saúde do Estado de São Paulo. Elaboração: XP Investimentos

Ocupação de Leitos

Ocupação de Leitos nos Estados				
UF	Ocupação	Última atualização	17/5 vs 10/5 (p.p.)	
PE	96.0%	16 de abr	2.0	
PR	95.3%	17 de mai	1.9	
SE	93.8%	17 de mai	5.4	
SC	93.4%	17 de mai	0.7	
MS	91.8%	17 de mai	-0.7	
PI	91.3%	17 de mai	1.8	
CE	89.5%	17 de mai	3.0	
TO	89.3%	17 de mai	15.4	
RN	84.9%	17 de mai	2.5	
BA	83.6%	17 de mai	4.1	
RO	83.5%	17 de mai	-4.6	
RJ	83.0%	17 de mai	-3.7	
MG	82.2%	17 de mai	1.0	
AL	80.9%	17 de mai	6.8	
MT	80.3%	17 de mai	3.0	
SP	78.9%	17 de mai	1.1	
RS	78.1%	17 de mai	0.3	
GO	78.0%	17 de mai	-3.6	
DF	75.8%	17 de mai	6.7	
ES	74.6%	17 de mai	-2.6	
MA	69.1%	17 de mai	2.1	
PB	67.5%	17 de mai	8.3	
PA	65.8%	17 de mai	-3.5	
AP	64.8%	17 de jun	9.7	
AM	54.0%	16 de mai	0.6	
AC	50.9%	17 de mai	-5.7	
RR	38.9%	17 de mai	6.5	

Fonte: Coronavirusbral. Elaboração: XP Investimentos

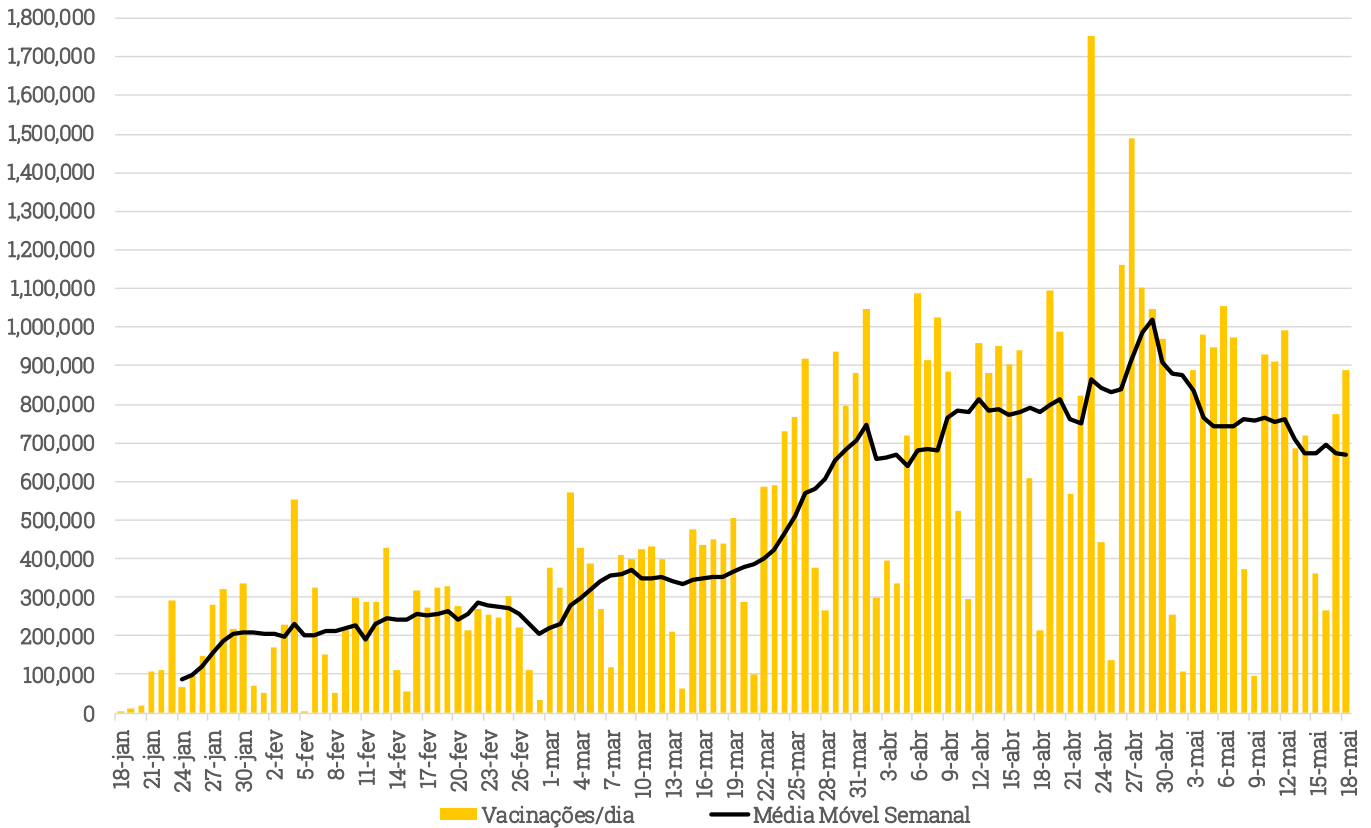
Vacinação no Brasil

Vacinação nos Estados Brasileiros						
UF	Doses Aplicadas (1ª Dose)	Doses Aplicadas (2ª Dose)	Total de Doses Aplicadas	% Pop. com 1ª Dose	% Pop. com 2ª Dose	
RS	2,777,746	1,179,444	3,957,190	24.32%	10.33%	
MS	673,324	296,122	969,446	23.97%	10.54%	
SP	9,883,674	5,132,116	15,015,790	21.35%	11.09%	
ES	831,971	303,953	1,135,924	20.47%	7.48%	
BA	3,023,842	1,387,255	4,411,097	20.25%	9.29%	
MG	4,202,218	2,083,538	6,285,756	19.74%	9.79%	
PB	777,689	388,790	1,166,479	19.25%	9.63%	
PR	2,166,527	1,116,011	3,282,538	18.81%	9.69%	
SC	1,353,310	691,296	2,044,606	18.66%	9.53%	
DF	565,556	295,211	860,767	18.51%	9.66%	
RN	603,058	305,604	908,662	17.06%	8.65%	
GO	1,196,259	586,911	1,783,170	16.82%	8.25%	
RJ	2,916,588	1,369,038	4,285,626	16.79%	7.88%	
AL	560,177	250,754	810,931	16.71%	7.48%	
PI	543,161	260,202	803,363	16.55%	7.93%	
SE	383,623	181,019	564,642	16.54%	7.81%	
PE	1,589,775	817,304	2,407,079	16.53%	8.50%	
CE	1,516,820	909,659	2,426,479	16.51%	9.90%	
AM	675,042	394,247	1,069,289	16.04%	9.37%	
MA	1,085,938	478,191	1,564,129	15.26%	6.72%	
PA	1,303,343	653,899	1,957,242	15.00%	7.52%	
MT	522,423	250,233	772,656	14.82%	7.10%	
TO	220,551	119,381	339,932	13.87%	7.51%	
AP	110,393	49,293	159,686	12.81%	5.72%	
RO	220,211	113,639	333,850	12.26%	6.33%	
AC	109,123	44,524	153,647	12.20%	4.98%	
RR	74,578	51,679	126,257	11.82%	8.19%	
Brasil	39,886,920	19,709,313	59,596,233	18.84%	9.31%	

Fontes: Coronavirusbral. Elaboração: XP Investimentos

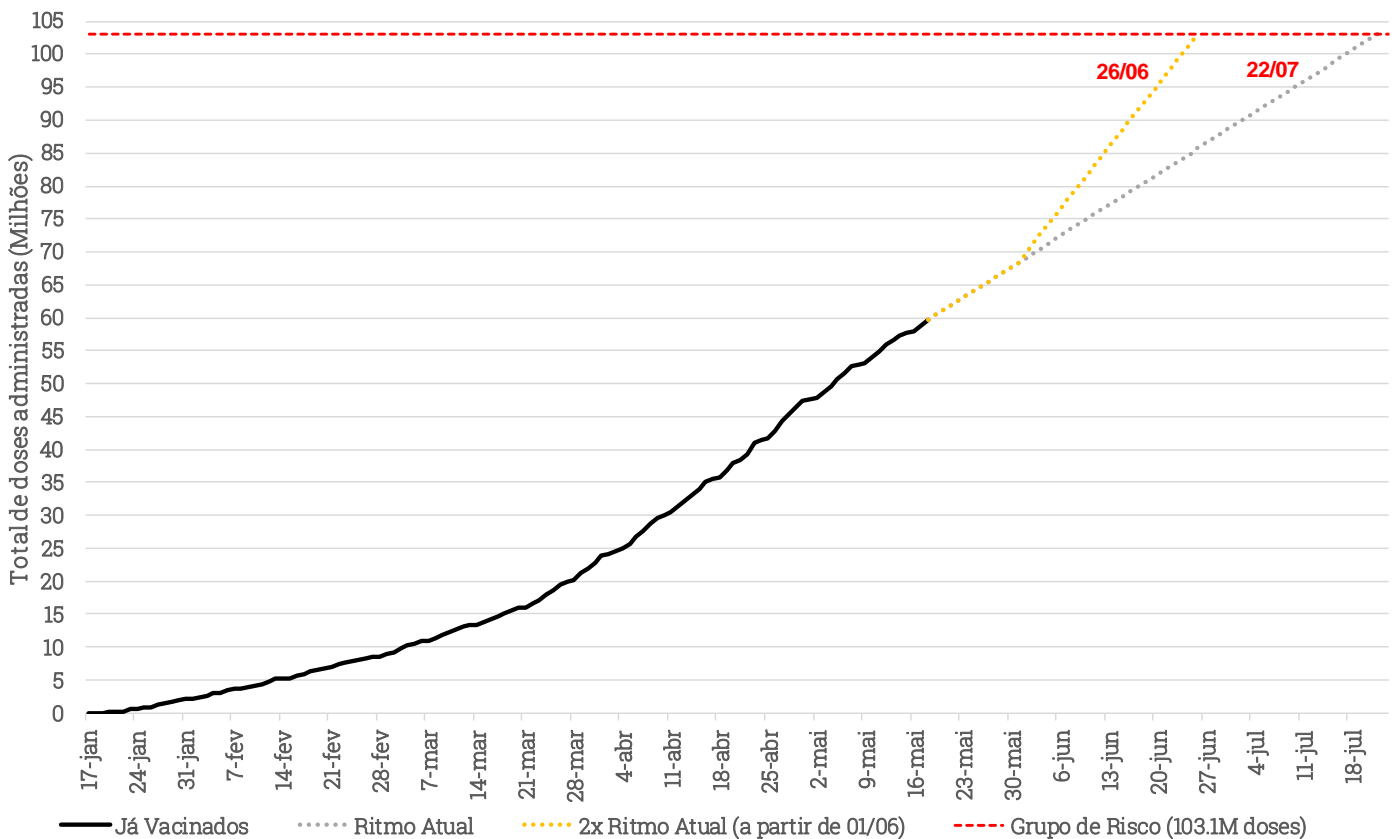
Vacinação no Brasil

Vacinação Diária: Brasil (Coronavirusbr1)



Fontes: Coronavirusbr1. Elaboração: XP Investimentos

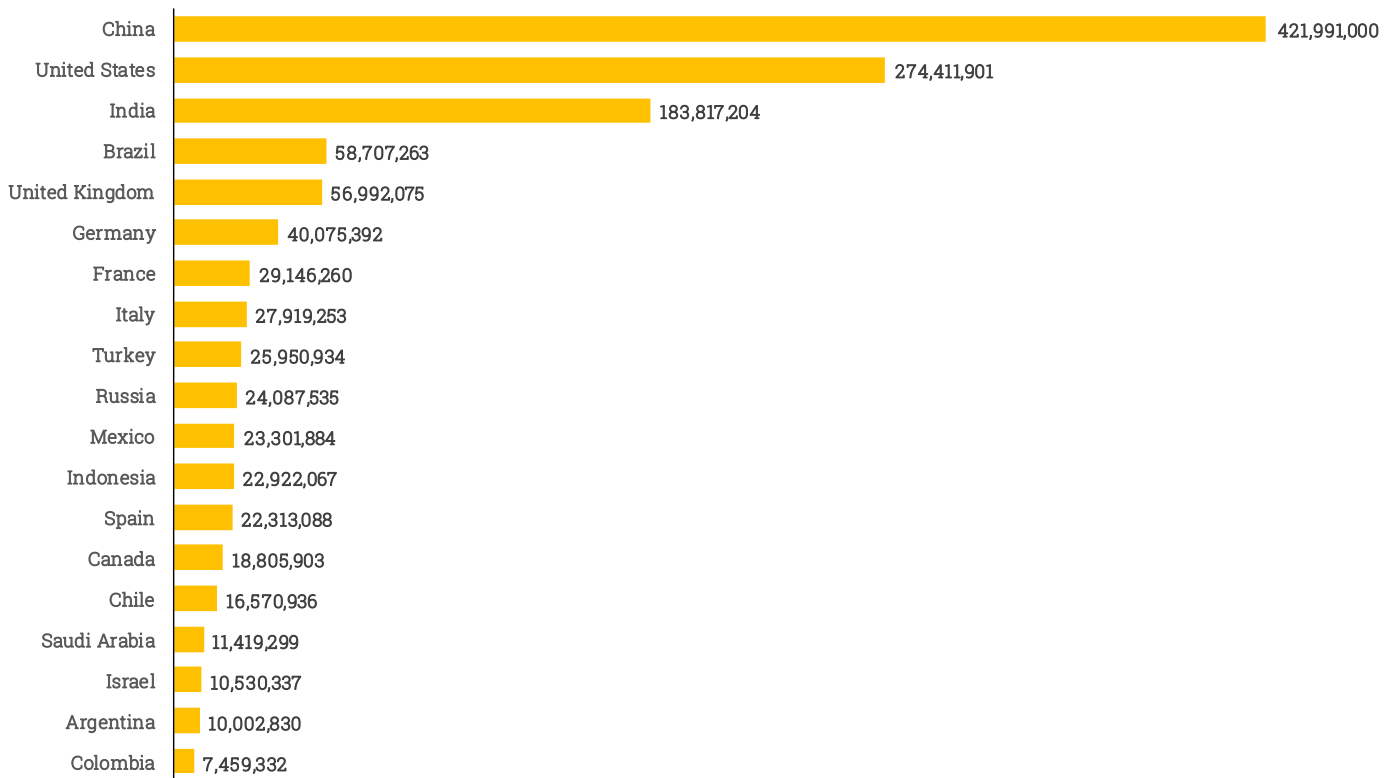
Ritmo de Vacinação no Brasil (Coronavirusbr1)



Fonte: Coronavirusbr1. Elaboração: XP Investimentos

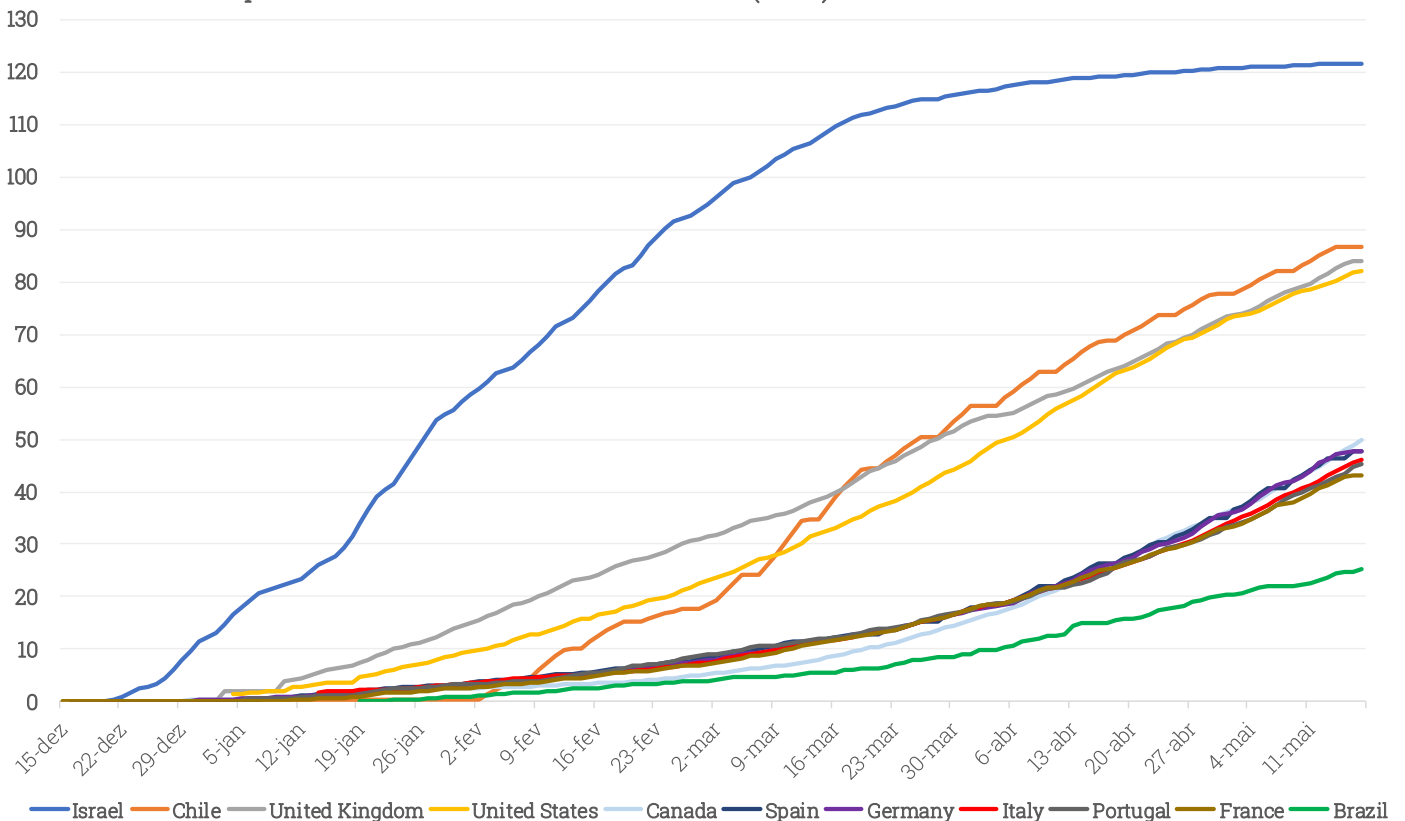
Vacinação no Mundo

Total de Doses Aplicadas - Países Selecionados (OWD e Coronavirusbral)



Fonte: Our World in Data e Coronavirusbral. Elaboração: XP Investimentos

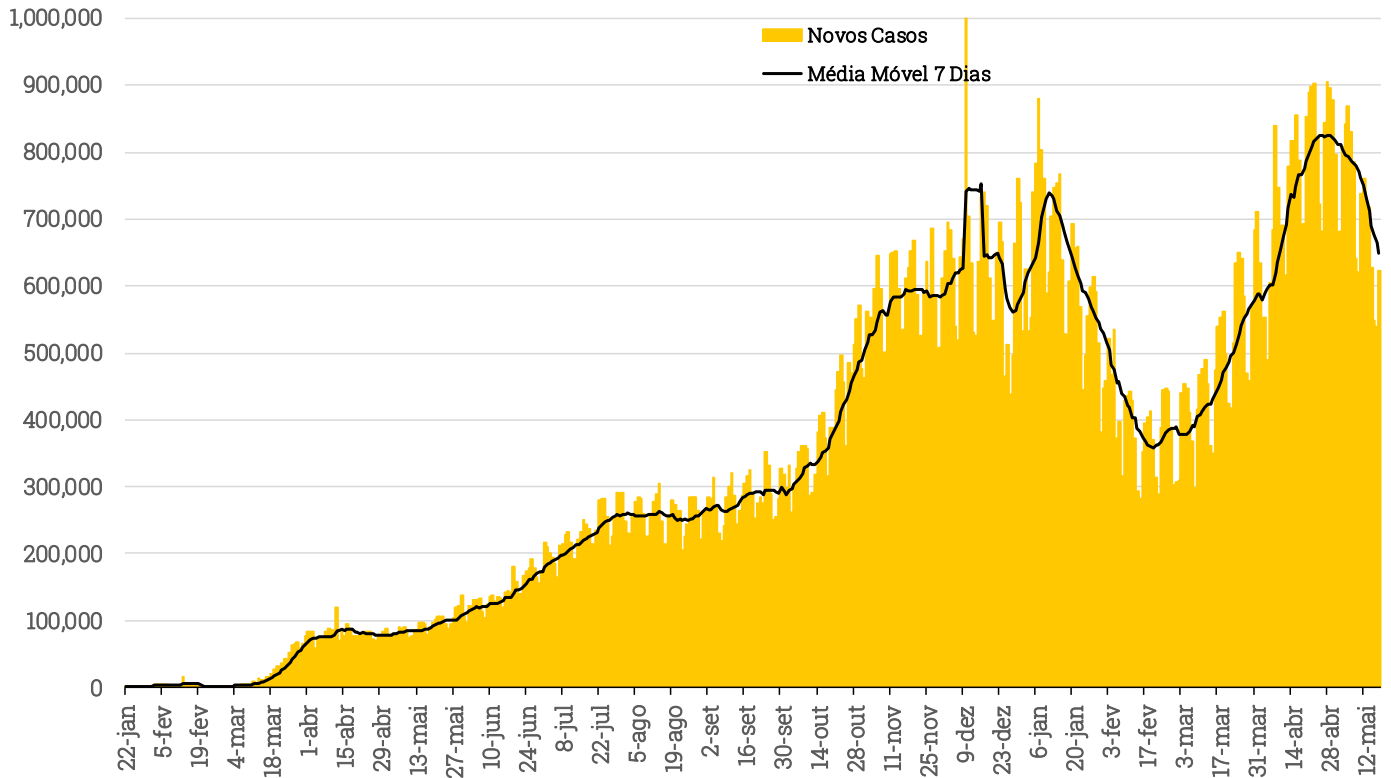
Doses de Vacina por 100 Habitantes- Países Selecionados (OWD)



Fonte: Our World in Data. Elaboração: XP Investimentos

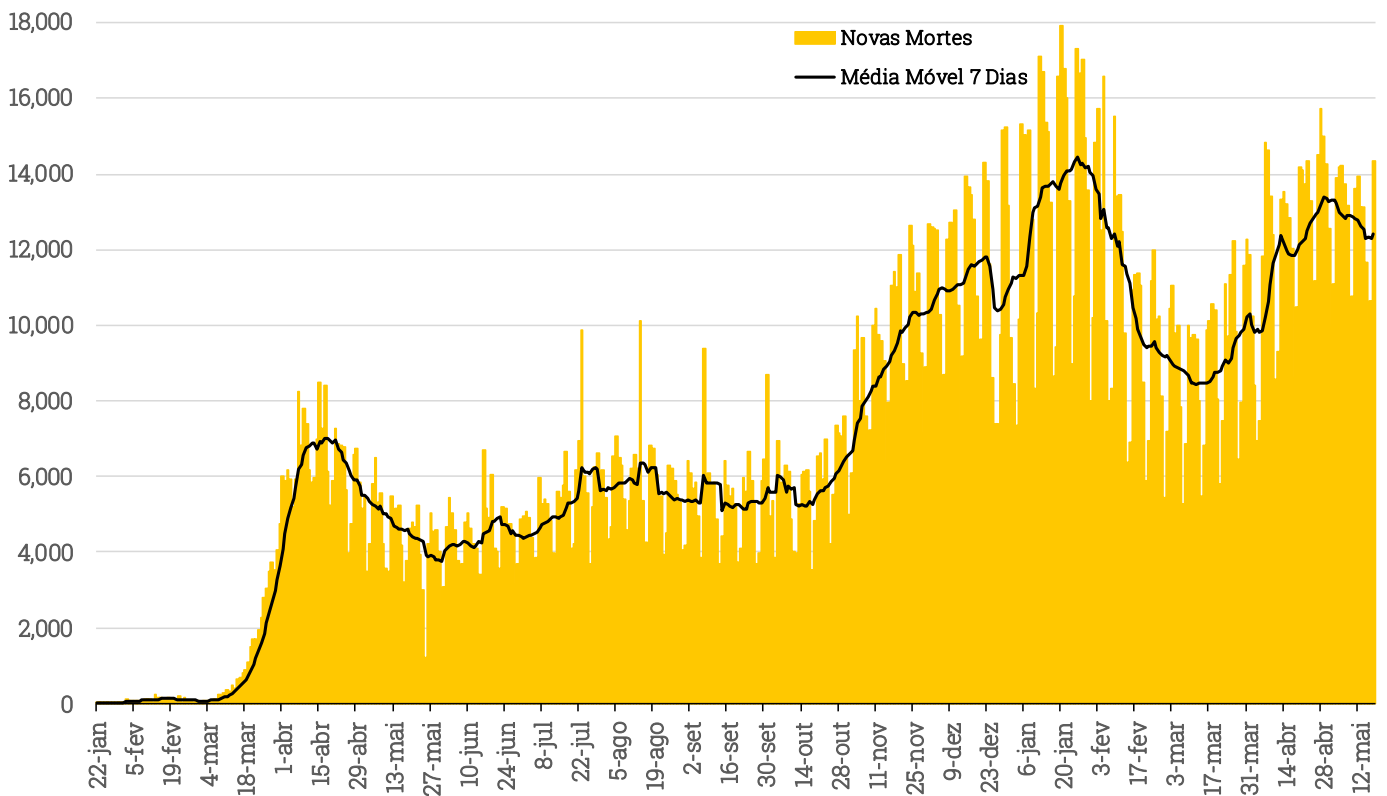
Mundo

Casos Diários de Coronavírus- Mundo (Johns Hopkins)



Fonte: JHU. Elaboração: XP Investimentos.

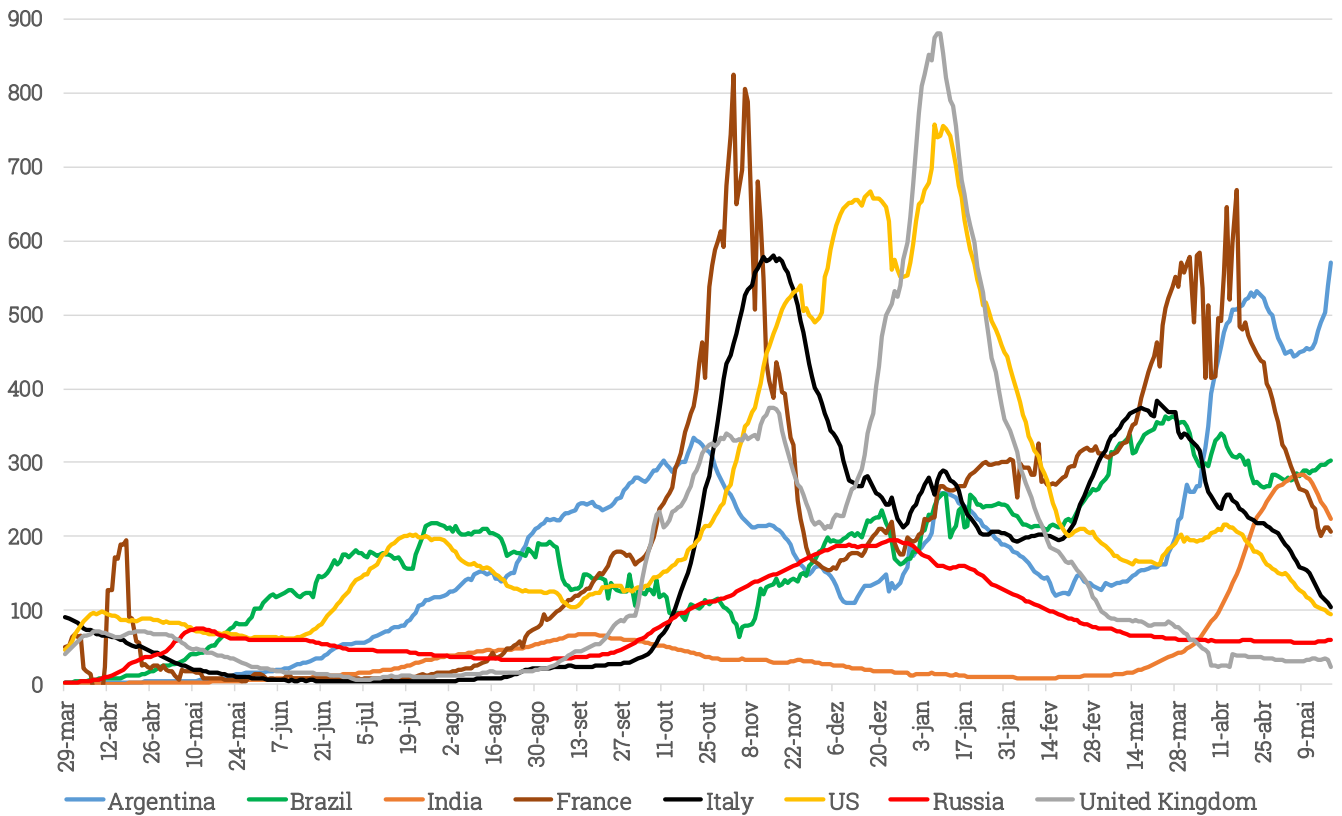
Mortes Diárias por Coronavírus- Mundo (Johns Hopkins)



Fonte: JHU. Elaboração: XP Investimentos.

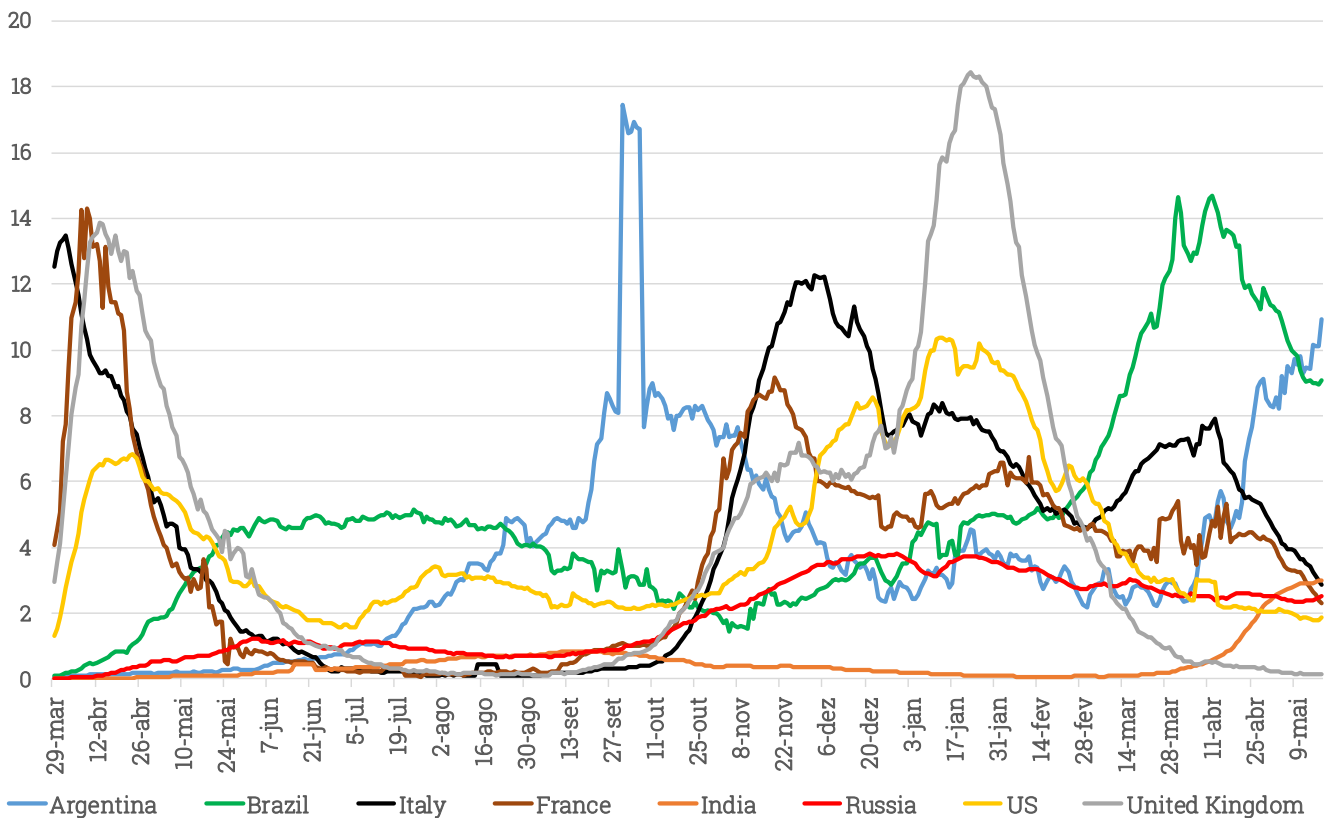
Principais Países

Novos Casos por Milhão de Habitantes (Média Móvel 7 Dias) - Principais Países (Johns Hopkins)



Fonte: JHU e ONU. Elaboração: XP Investimentos.

Novas Mortes por Milhão de Habitantes (Média Móvel 7 Dias)- Principais Países (JHU)



Fonte: JHU e ONU. Elaboração: XP Investimentos

XP MACRO STRATEGY & POLITICAL ANALYSIS

Richard Back
Head Political Analyst

Erich Decat
Political Analyst

Victor Scalet
Political Analyst & Macro Strategist

Debora Santos
Political Analyst

Paulo Gama
Political Analyst

Alexandre Maluf
Political Analyst

Junia Gama
Political Analyst

Sol Azcune
Political Analyst



@orichardback



@opaulogama



XP Frequência Política

Disclaimer

This material was prepared by XP Investimentos CCTVM S.A. (“XP Investimentos” ou “XP”) and should not be considered as a research material for the purpose of CVM Instruction 483/2010. All opinions, projections and estimates constitute the judgment of the author as of the date of transmission and these, plus any other information contained herein, are subject to change without notice. Nothing in this report constitutes a representation that any investment strategy or recommendation contained herein is suitable or appropriate to a recipient’s individual circumstances or otherwise constitutes a personal recommendation. This report is published solely for information purposes, it does not constitute an advertisement and is not to be construed as a solicitation or an offer to buy or sell any securities or related financial instruments. This material (including any attachments) is confidential, may contain proprietary or privileged information and is intended for the named recipient(s) only. XP Investimentos, affiliates, parentes, shareholders, director and officers does not provide any support, financially or otherwise to any political parties, political campaigns, candidates, or public officials.